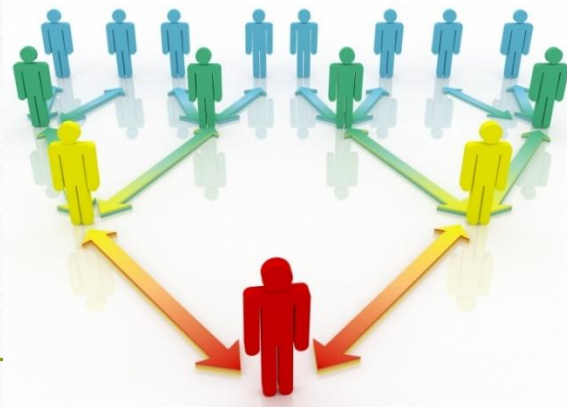


# Деловая игра

Анализ организационной структуры  
машиностроительного завода

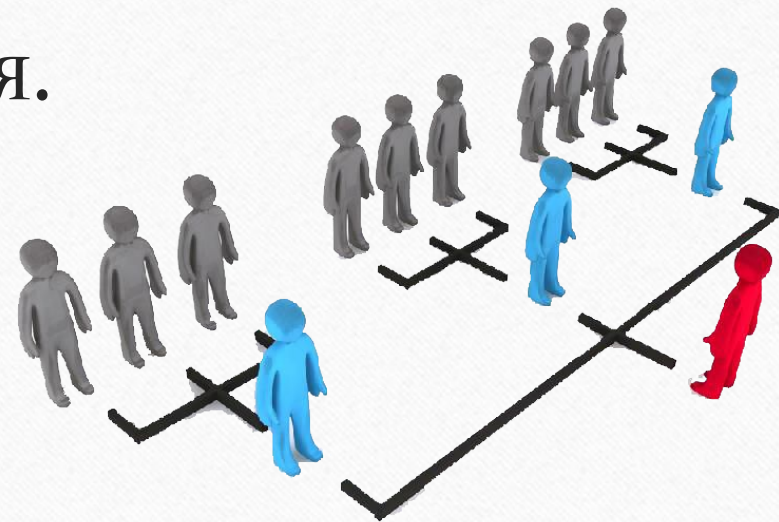
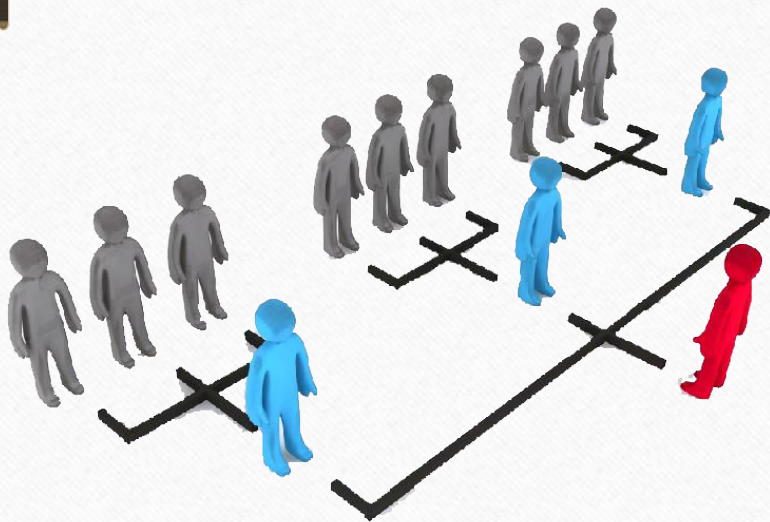
---

**Выполнила Благоверная Оксана, ГО-15**



**Норма управляемости** — это количество людей, которыми непосредственно управляет руководитель, которые находятся в его непосредственном подчинении.

Под **структурным подразделением** понимается официально выделенная ее часть, возглавляемая руководителем, подчиненным непосредственно руководителю организации, его заместителю либо руководителю более высокого уровня управления.



## Задание №1

№	Наименования подразделений	Всего, чел
1	ПЭО, центральная бухгалтерия, 1-ый отдел и юр. бюро	38
2	ОТиЗ, ОК	19
3	ЦЗЛ, ХО	19
4	ОС, ОМ, служба АСУП	15
5	ЭМО, ПДО	30
6	ОМТС, ОВК, ОКС	28
7	ОТК, ОТБ, ОТД	16
8	ОГТ	70
9	ОГК	32
	<b>Всего</b>	<b>267</b>

## Задание №2

№	Наименование должностных категорий	Общая численность		Отклонения	
		расч.	факт.	+	-
1	Руководители подразделений	5	17		12
2	Заместители руководителей	6	11		5
3	Начальники бюро (групп)	24	14	10	
4	Старшие исполнители	68	62	6	
5	Исполнители	165	163	2	
	<b>ИТОГО</b>	<b>268</b>	<b>267</b>	<b>1</b>	

## Задание №3

№	Подразделения	Фактическая численность	В том числе							
			Зам.нач.		Нач.бюро		Ст.исполн		Исполн.	
			норм	факт	норм	факт	норм	факт	норм	факт
1	ОМ	9	-	1	0	-	2	-	3	8
2	ОГК	31	1	1	2	4	7	8	17	18
3	ОГТ	69	2	1	6	6	17	21	41	41
4	ОТиз	12	-	1	1	-	2	4	5	7
5	ЭМО	9	-	1	-	-	2	3	3	5
6	ОТК	8	-	1	-	-	1	2	3	5
7	ПЭО	16	-	1	1	1	3	5	8	9
8	ПДО	19	-	2	1	1	4	7	10	9
9	ЦБух.	16	-	1	1	-	2	4	8	11
10	ОМТС	11	-	-	1	1	3	1	5	9
11	ОВК	9	-	1	-	-	2	-	3	8
12	ХО	9	-	-	-	-	2	-	3	9
	<b>Всего</b>	<b>218</b>	<b>5</b>	<b>11</b>	<b>20</b>	<b>13</b>	<b>55</b>	<b>55</b>	<b>135</b>	<b>139</b>

## Задание №4

№	Структурные подразделения	Численность	В том числе							
			Зам.нач.		Нач.бюро		Ст.исполн		Исполн.	
			норм	факт	норм	факт	норм	факт	норм	факт
1	ПЭО, центральная бухгалтерия, 1-ый отдел и юр. бюро	38	1		3		9		22	
2	ОТиЗ, ОК	19	-		1		4		10	
3	ЦЗЛ, ХО	19	-		1		4		10	
4	ОС, ОМ, служба АСУП	15	-		1		3		7	
5	ЭМО, ПДО	30	1		2		7		17	
6	ОМТС, ОВК, ОКС	28	1		2		6		15	
7	ОТК, ОТБ, ОТД	16	-		1		3		8	
8	ОПТ	70	2		6		17		42	
9	ОГК	32	1		3		7		18	

# Директор

Административные,  
финансово-учетные  
и вспомогательные  
службы

Исследовательски-  
технические и  
производственные  
отделы

Производственные  
подразделения

ПЭО, центральная  
бухгалтерия, 1-ый отдел  
и юр. бюро

ОТиЗ, ОК

ЦЗЛ, ХО

ОС, ОМ, служба АСУП

ЭМО, ПДО

ОМТС, ОБК, ОКС

ОТК, ОТБ, ОТД

**ОГТ**

**ОГК**



---

**СПАСИБО ЗА  
ВНИМАНИЕ!**