

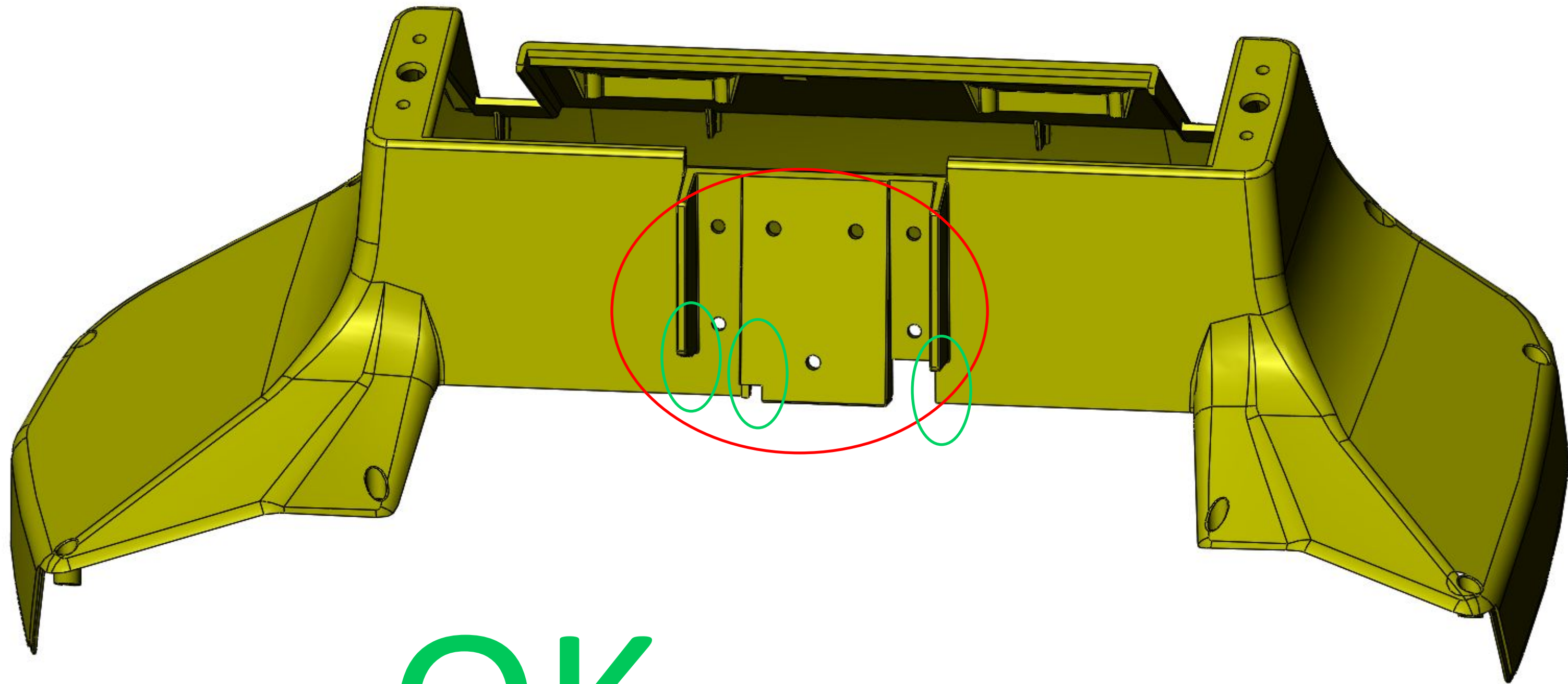
# УПРОЩЕНИЕ КОНСТРУКЦИИ ПАНЕЛЕЙ РМВ



**METTЭM**

Группа Компаний

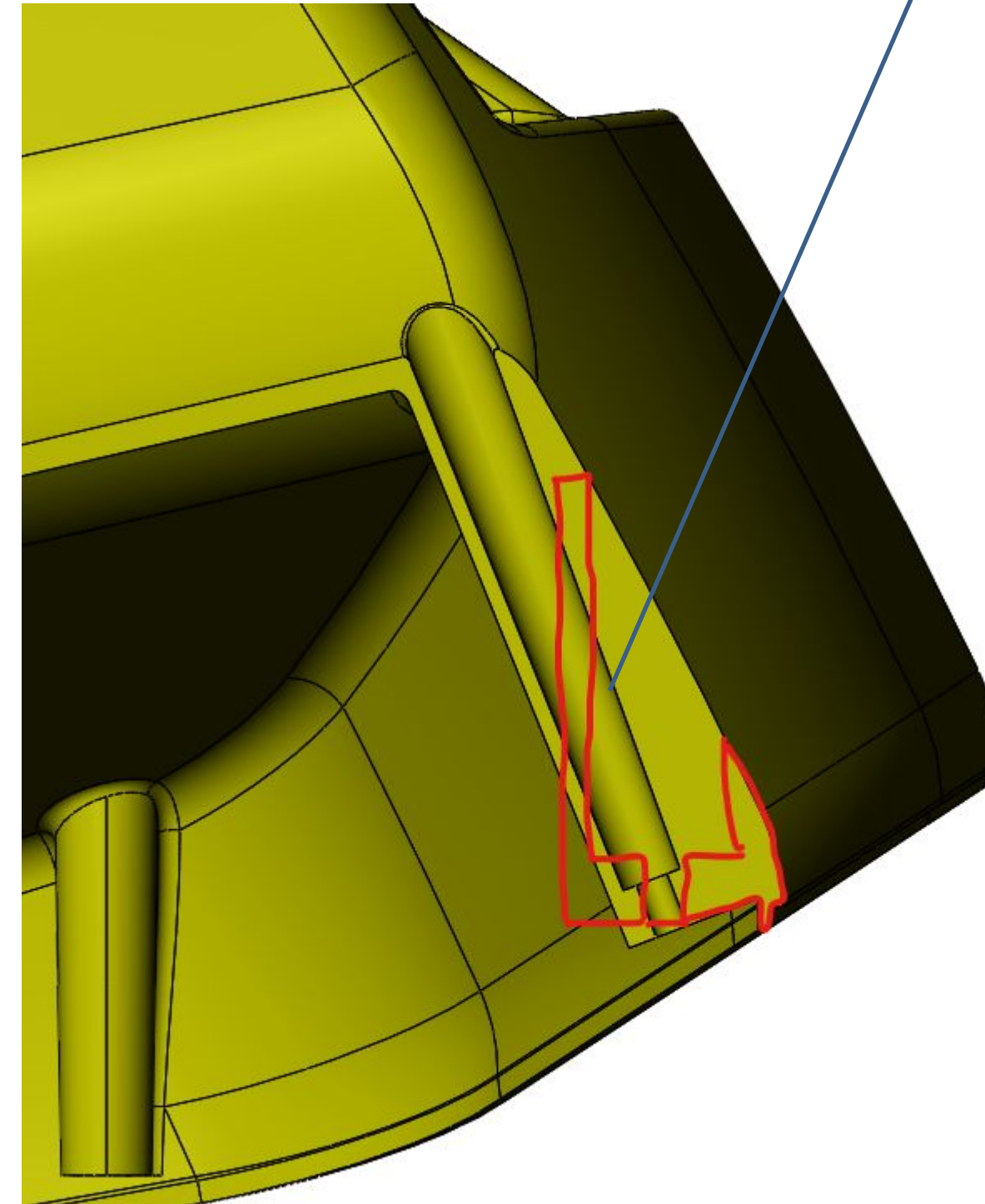
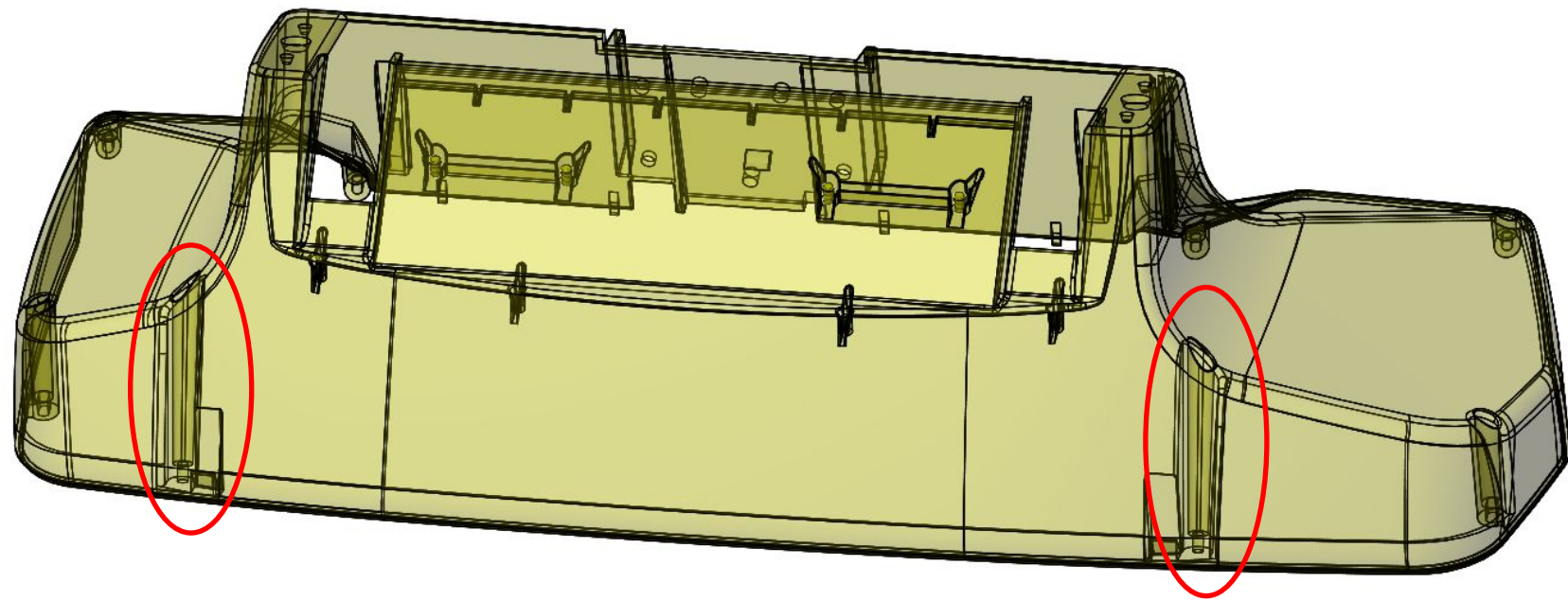
Исключить оформление отверстий пресс-формой (сверлить роботом во время обрезки литника или вручную по кондуктору).



OK

при условии – разъем в указанных зонах как на образце

Изменить угол наклона отверстий под винты и колодца,  
выставить перпендикулярно плоскости разъема (исключить  
поднутрение).

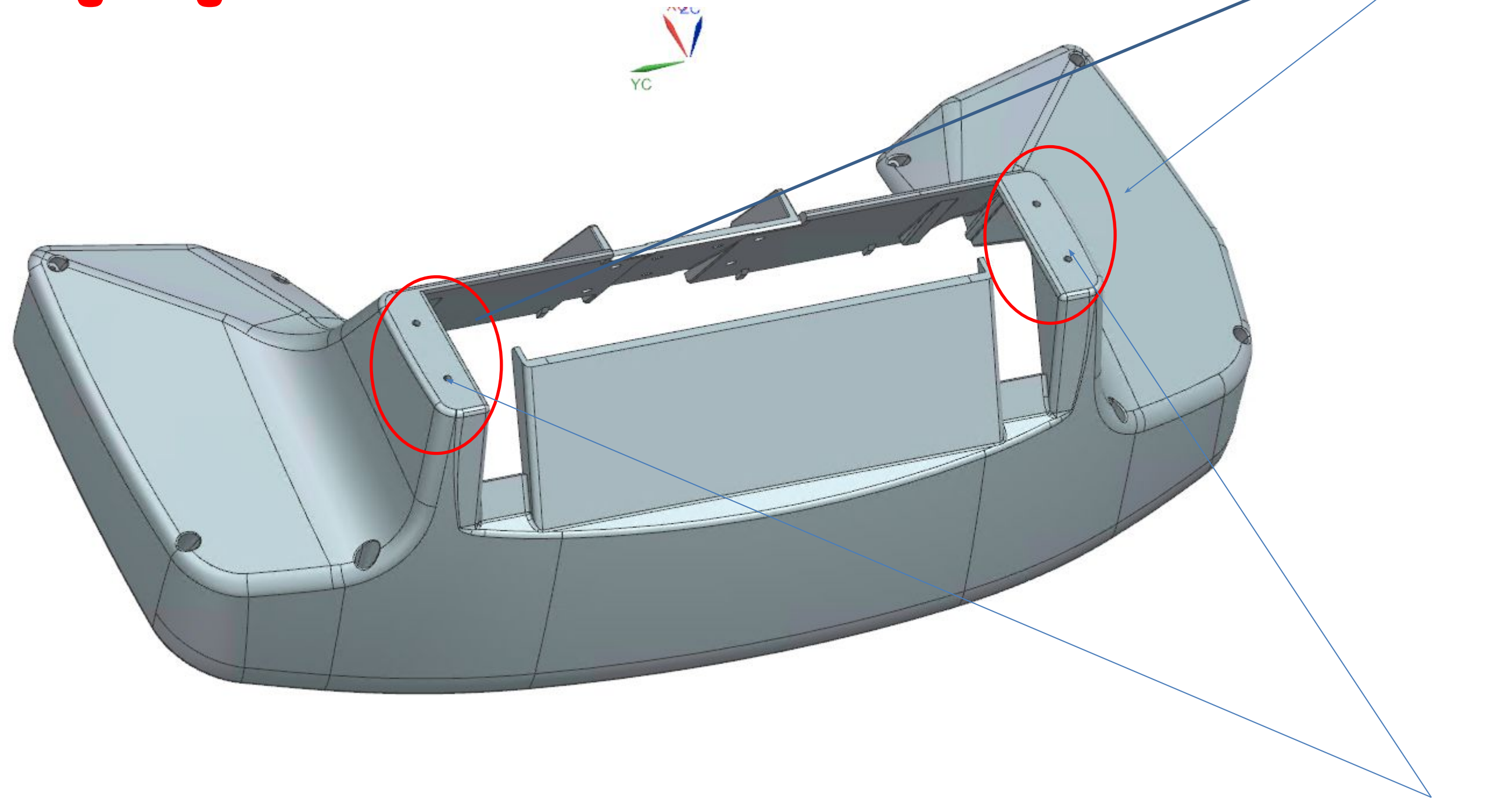


В направленной модели эскизно  
проработана (не до конца) бобышка,  
поднутрения исключены

OK



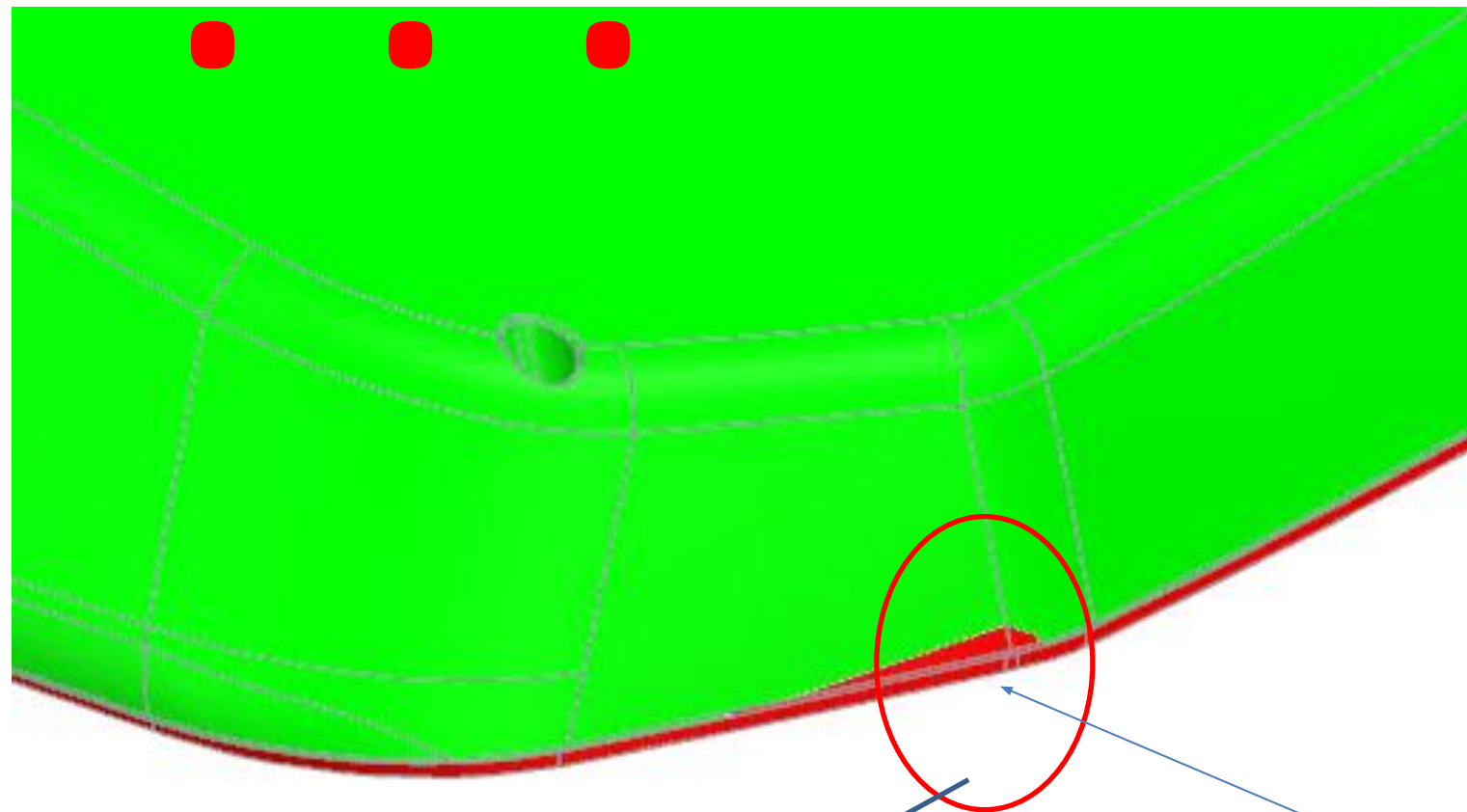
???



Со стороны матрицы выполнены фаски для устранения поднутрений

Изменить вектор отверстий или исключить отверстия

???

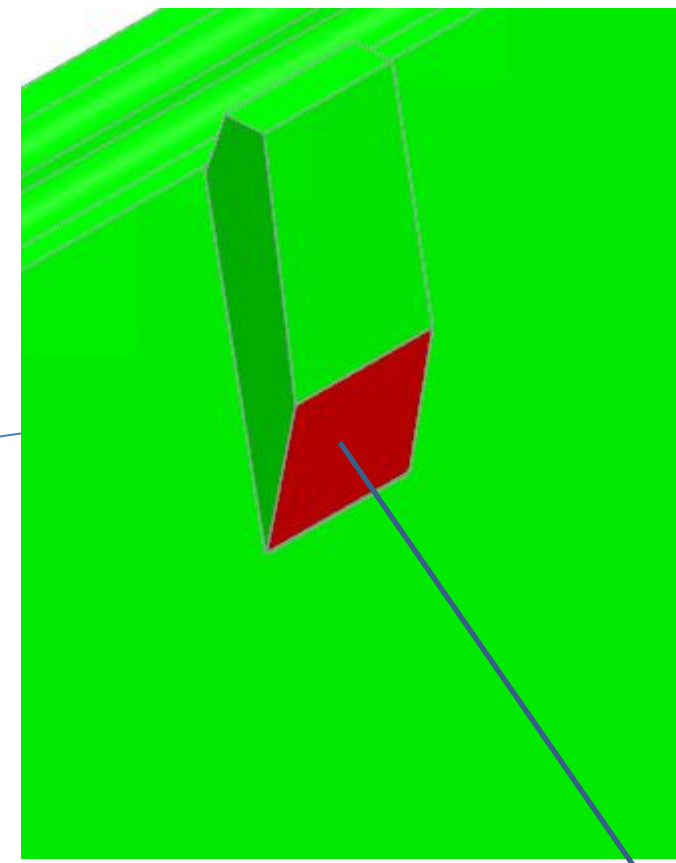
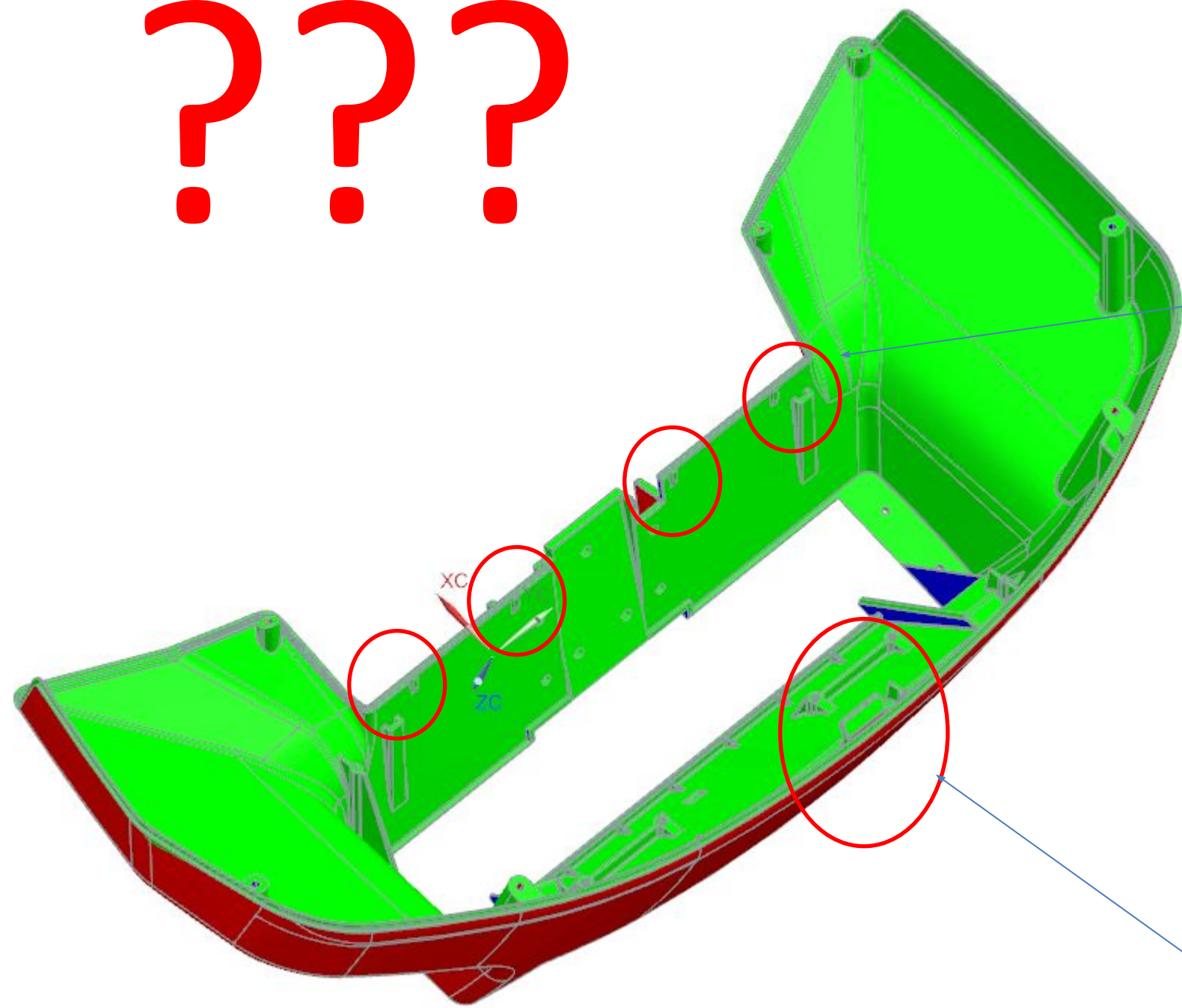


Эти поднутрения устраним

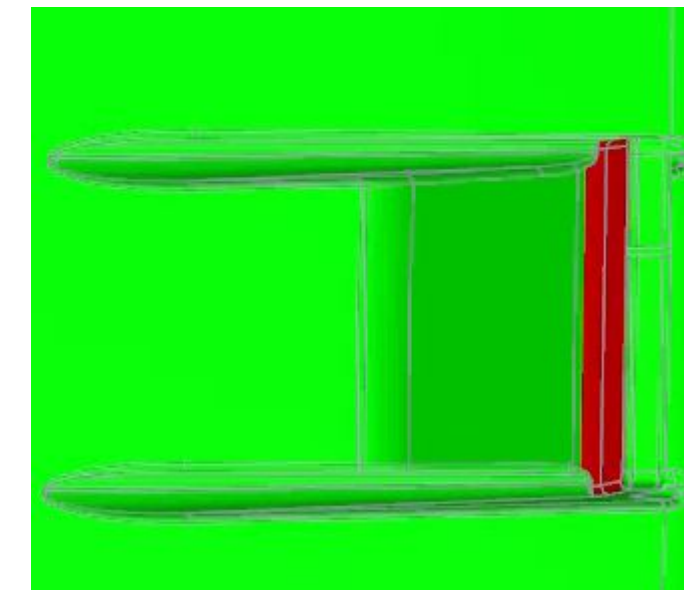
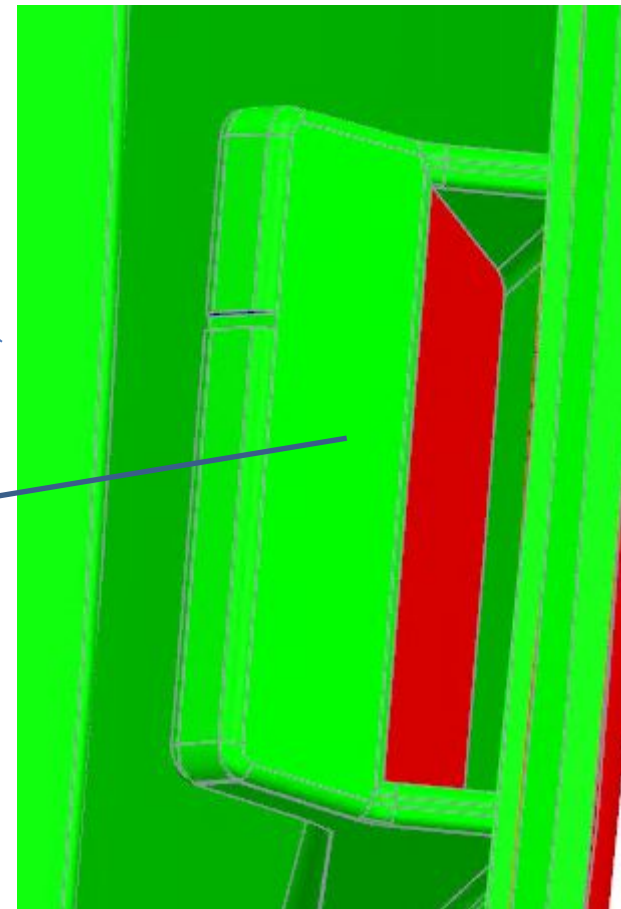
Эти поднутрение устранено

ИСКЛЮЧИТЬ ПОДНУТРЕНИЯ НА МАТРИЦЕ

???



Можно увеличить фаску для облегчения снятия с пуансона, но поднутрение останется, на текущей детали это не создает проблем съема

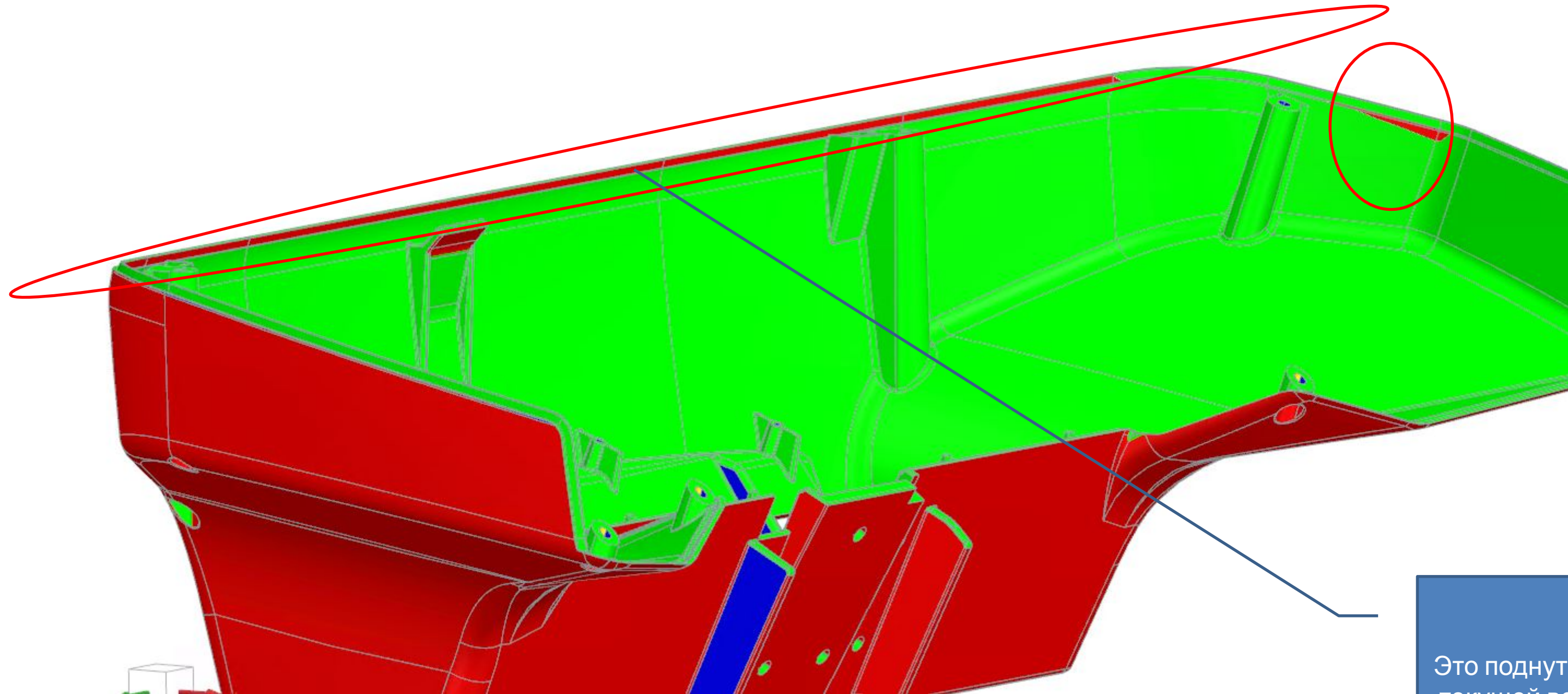


Данный элемент убираем в текущем варианте конструкции

С остальных поднутрений съем ручной



???



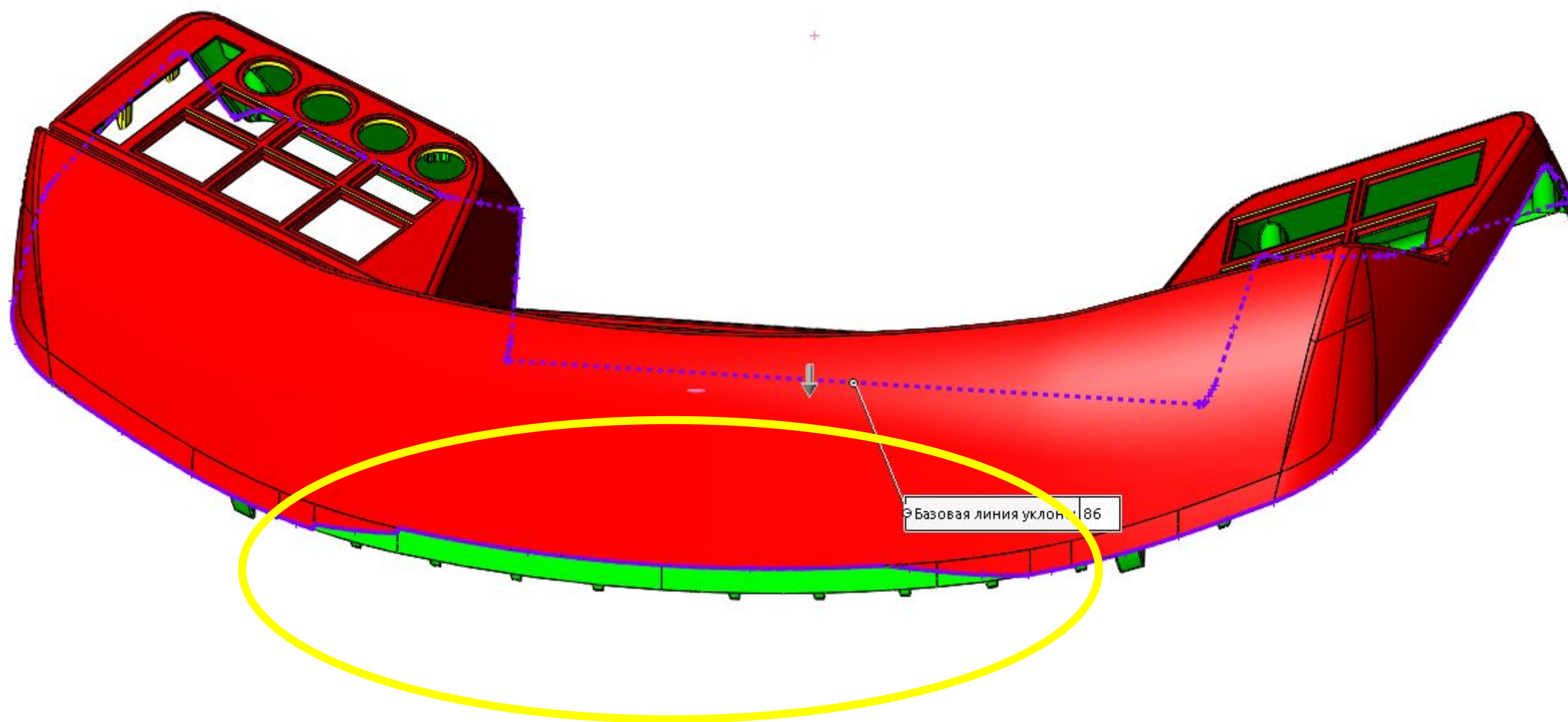
Это поднутрение будет устранено (в текущей версии пока не устранено)

С остальных поднутрений съем ручной или исключить



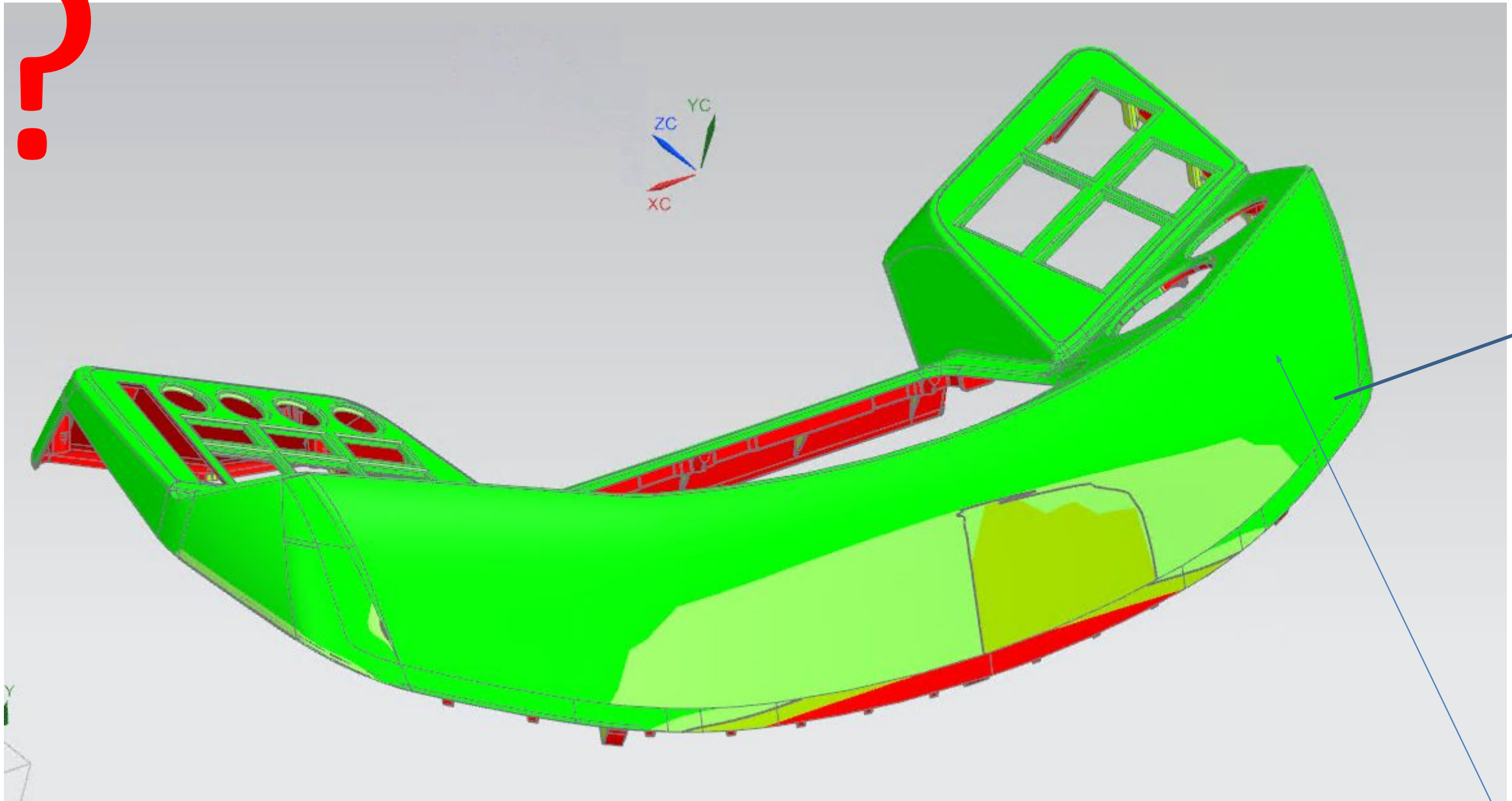
## Поднутрение на внешней части верхней крышки:

1. Оставить в случае если будет принято решение, что деталь остается в матрице и снимается с нее вручную после выхода пуансона.
2. Исключить обратный угол если будет принято решение, что деталь при раскрытии пресс-формы остается на пуансоне.





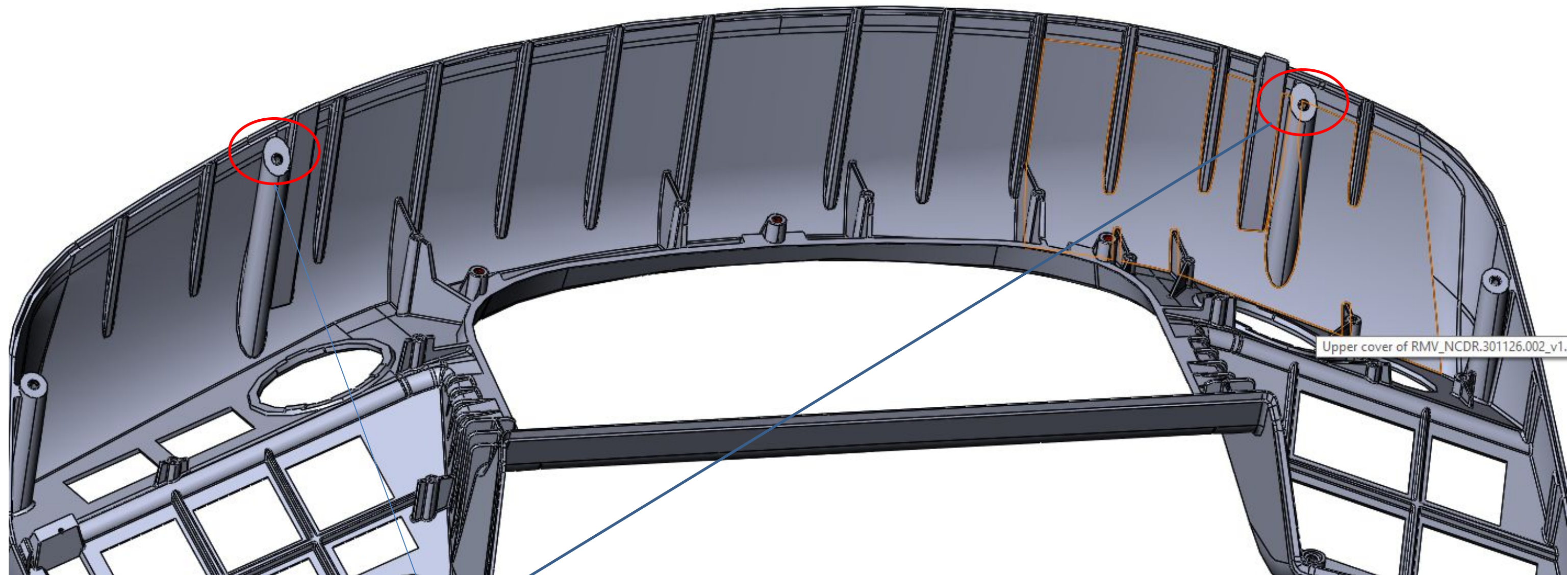
???



Тиснения нет, это фактурная  
покраска

Есть тиснение. Какой минимальный угол необходим?

Изменить угол наклона закладных резьбовых втулок, выставить параллельно с остальными втулками (поднутрение останется, но оси закладный втулок будут параллельны).

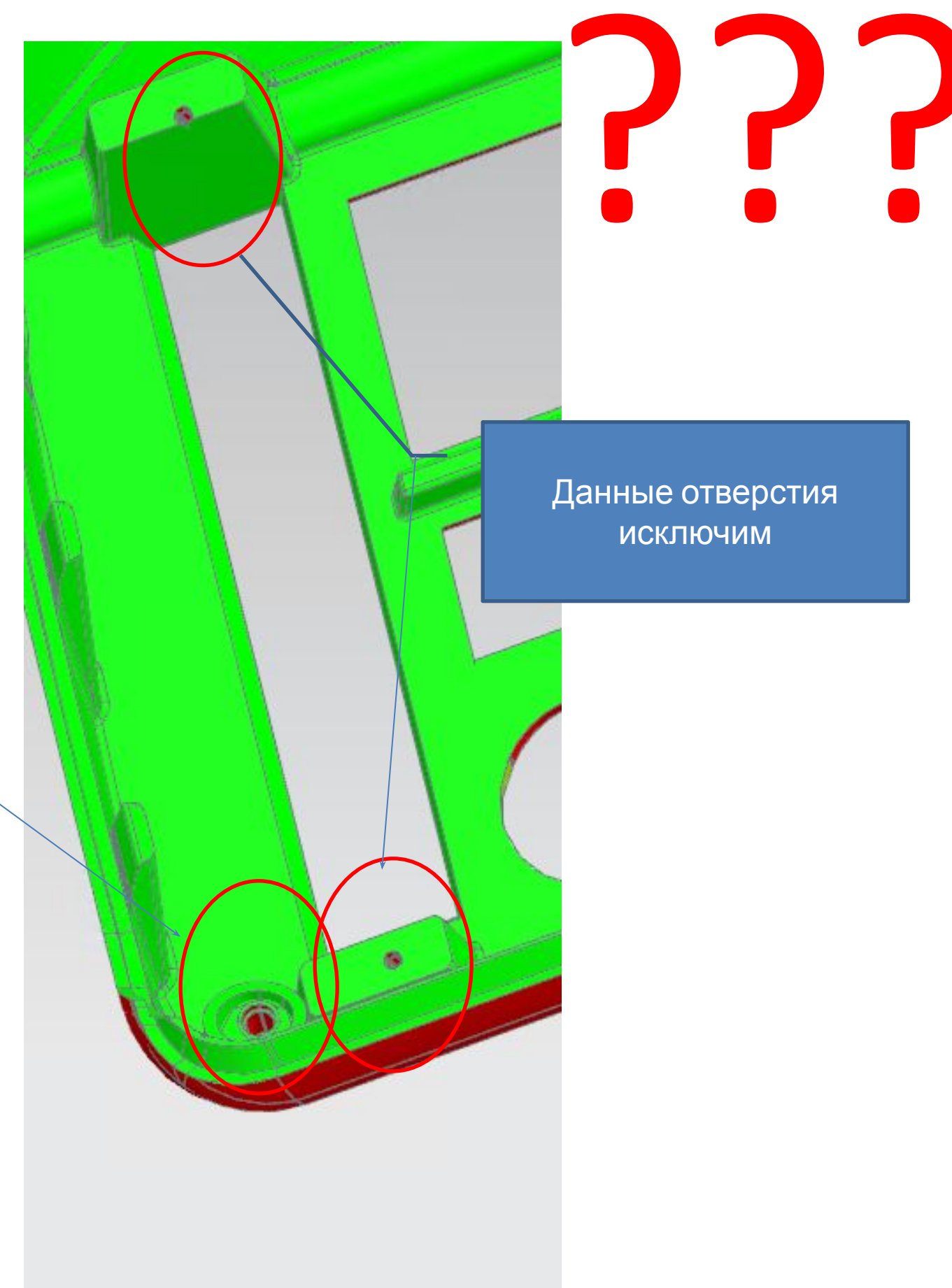
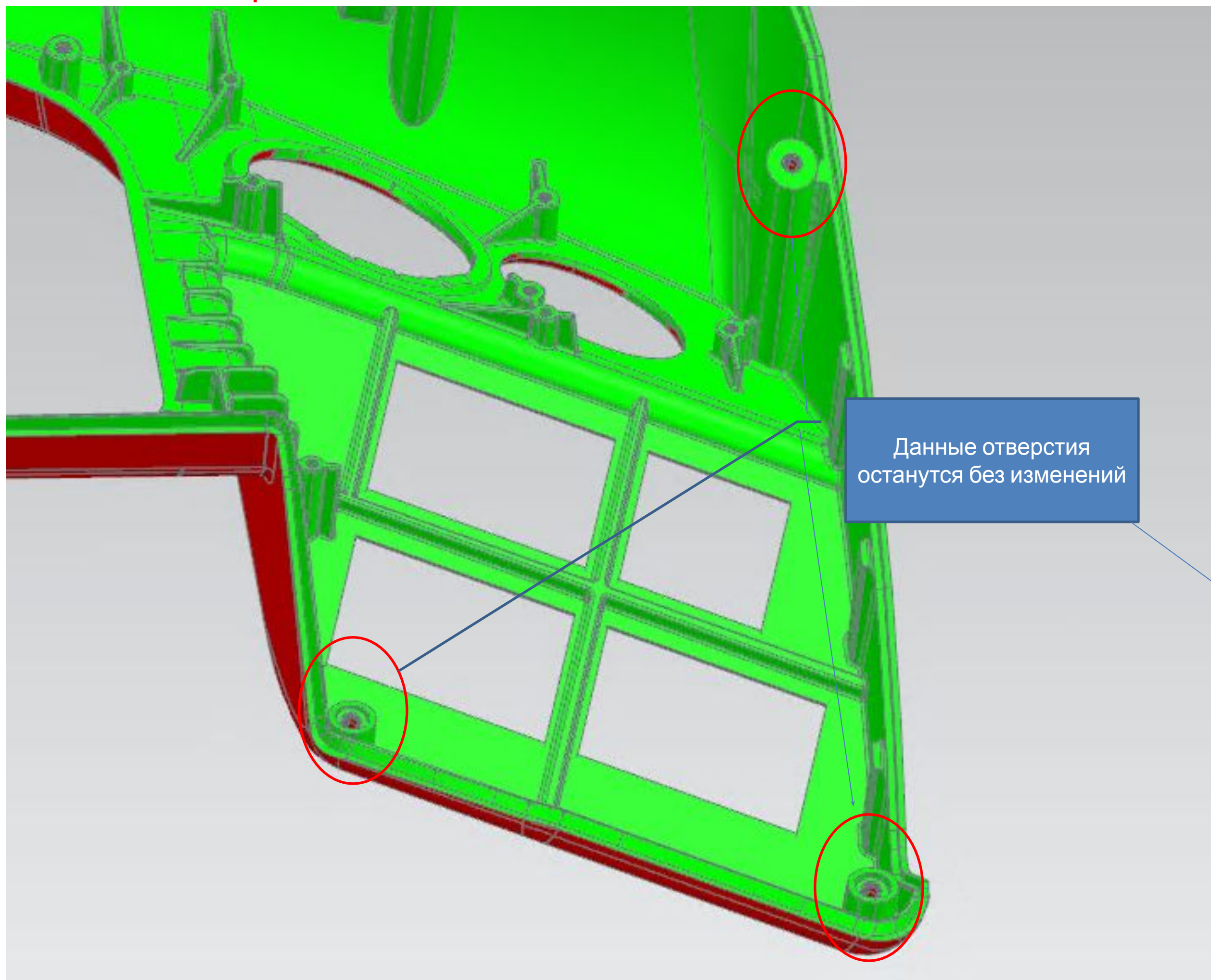


Оси данных закладных выполнены параллельно остальным закладным, находящимся по контуру

ОК

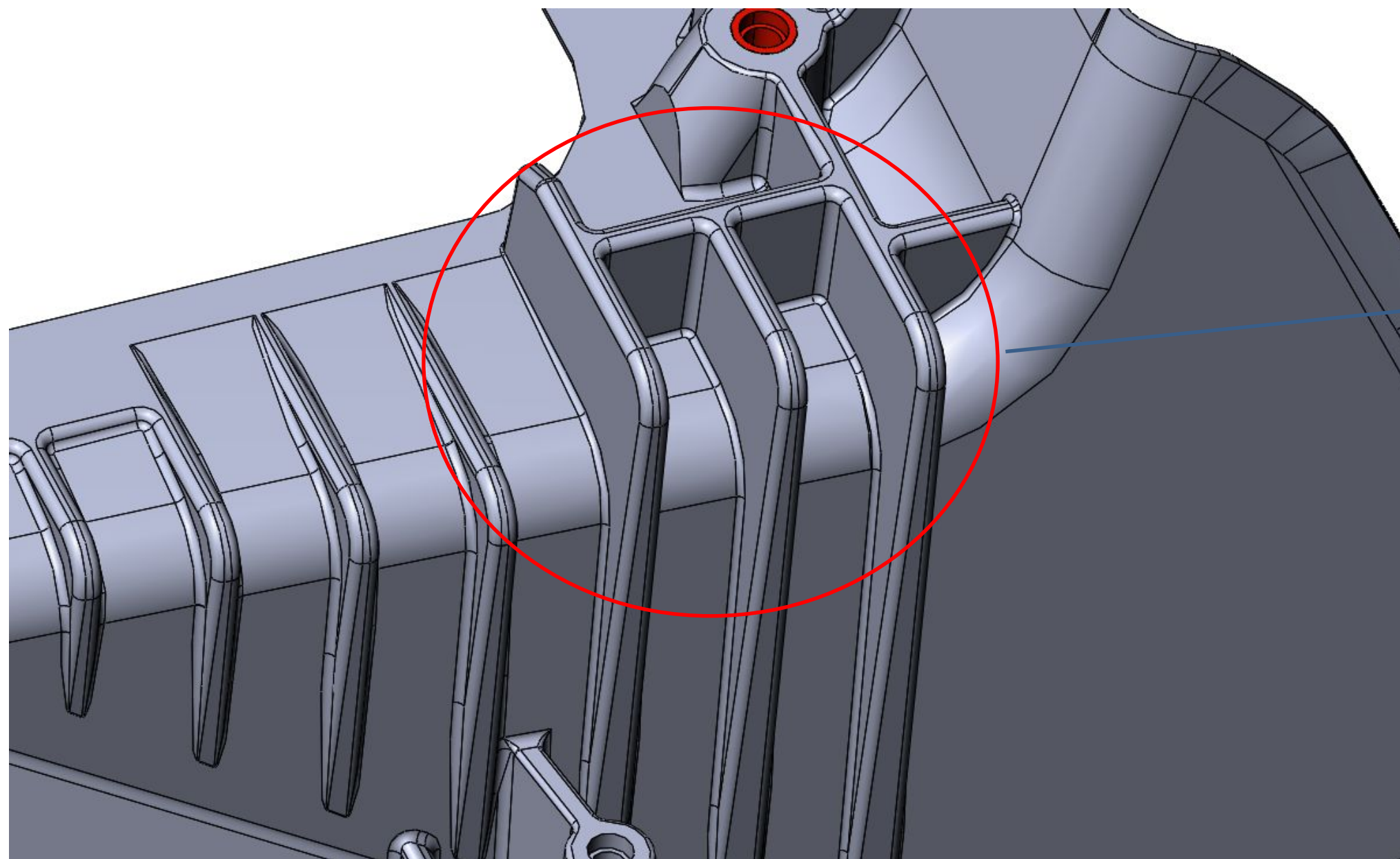


Изменение угла наклонных закладных резьбовых втулок касается и этих отверстий?





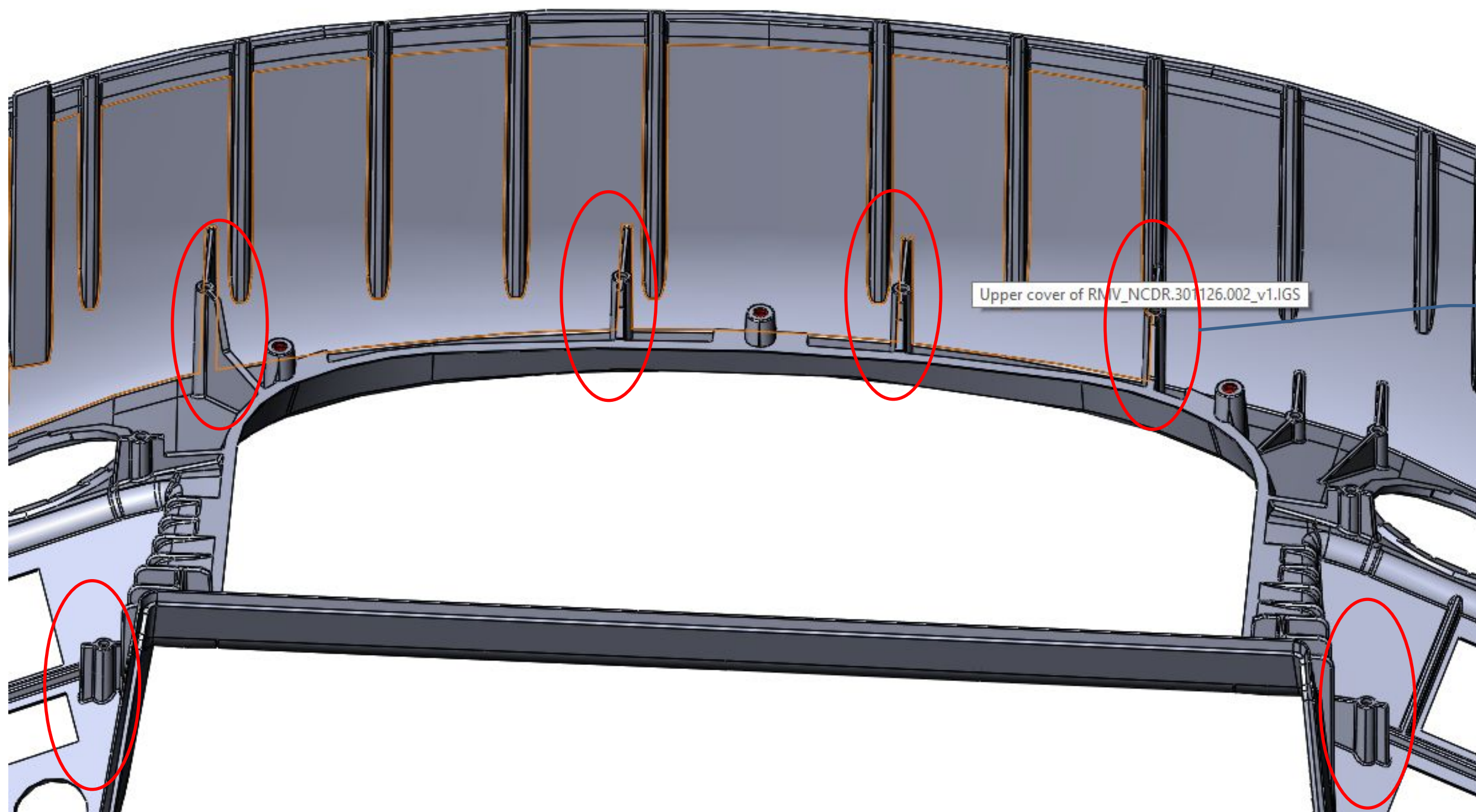
Уменьшить высоту ребер до минимума (как у ребер слева)



В текущей версии не проработано

OK

Уменьшить высоту бобышек под крепление держателей  
ХОМУТОВ



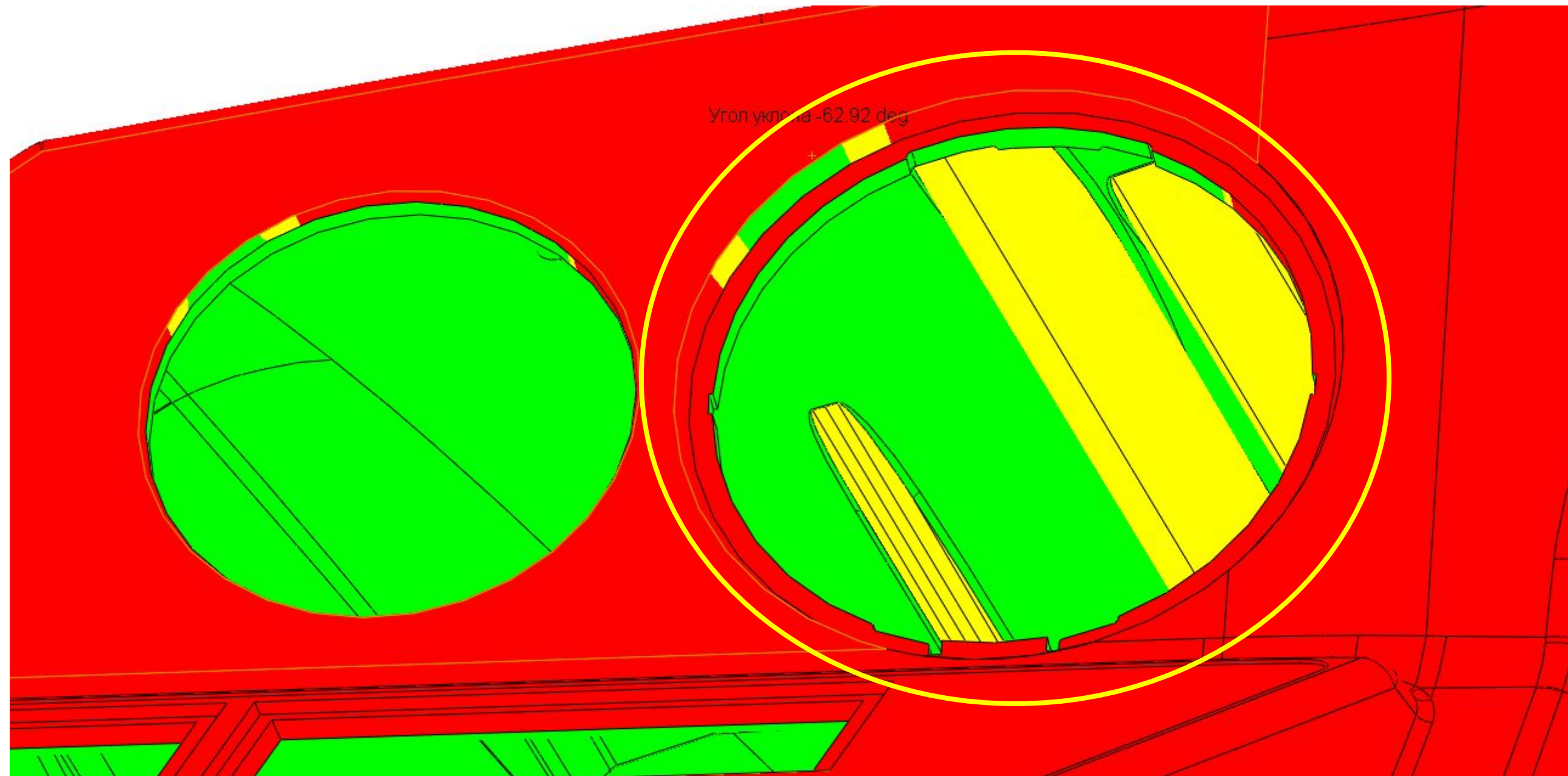
В текущей версии не  
проработано

OK



Исключить необходимость подвижных знаков в отверстиях под дефлекторы, варианты:

1. Половину отверстия формировать матрицей, половину пуансоном, базирующие пазы дефлектора открыть, увеличить угол фаски для исключения поднутрений.
2. Повернуть отверстие под дефлектор, срезать материал в верхней части, мешающий разъему, увеличить угол фаски для исключения поднутрений.

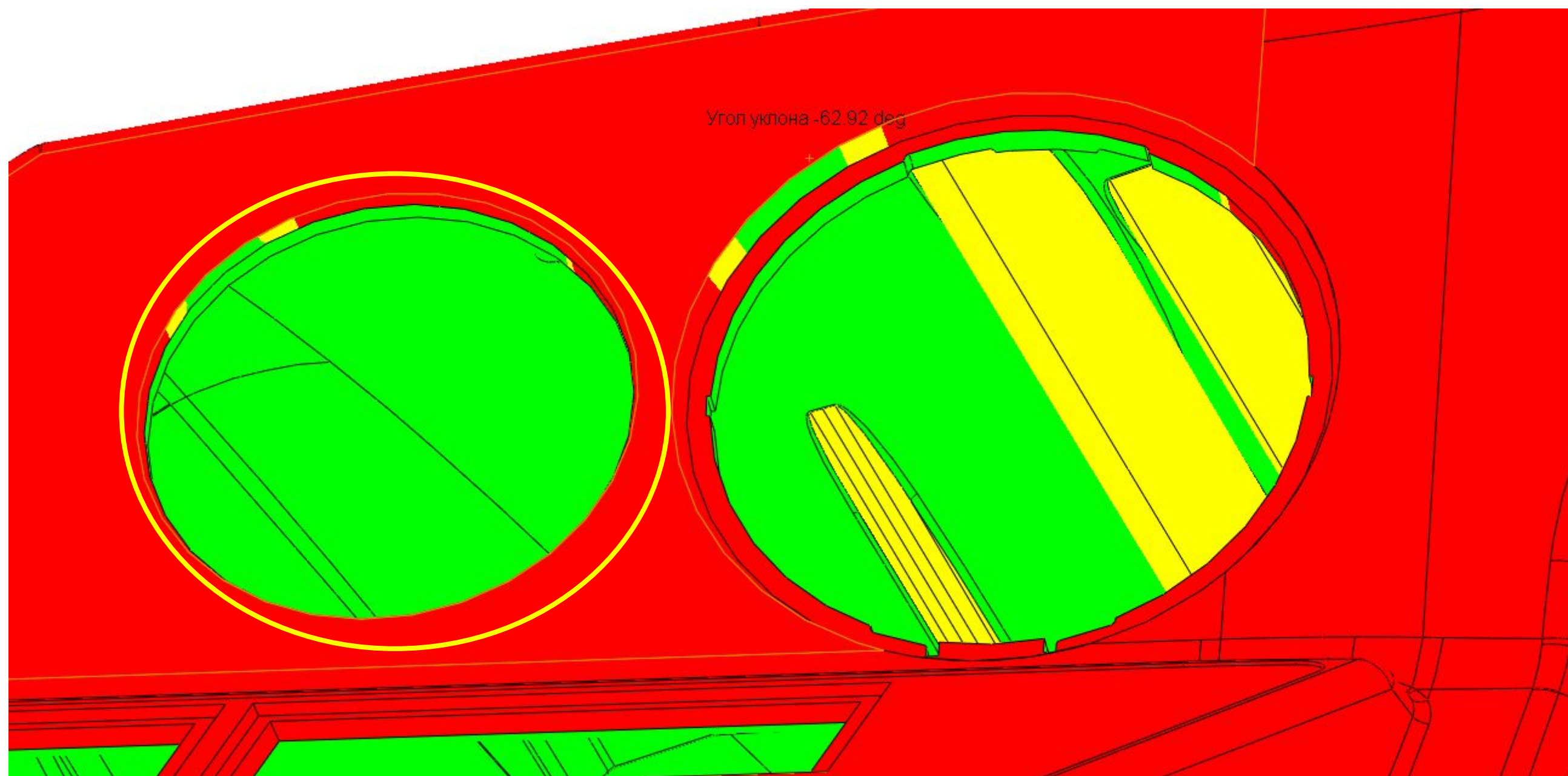


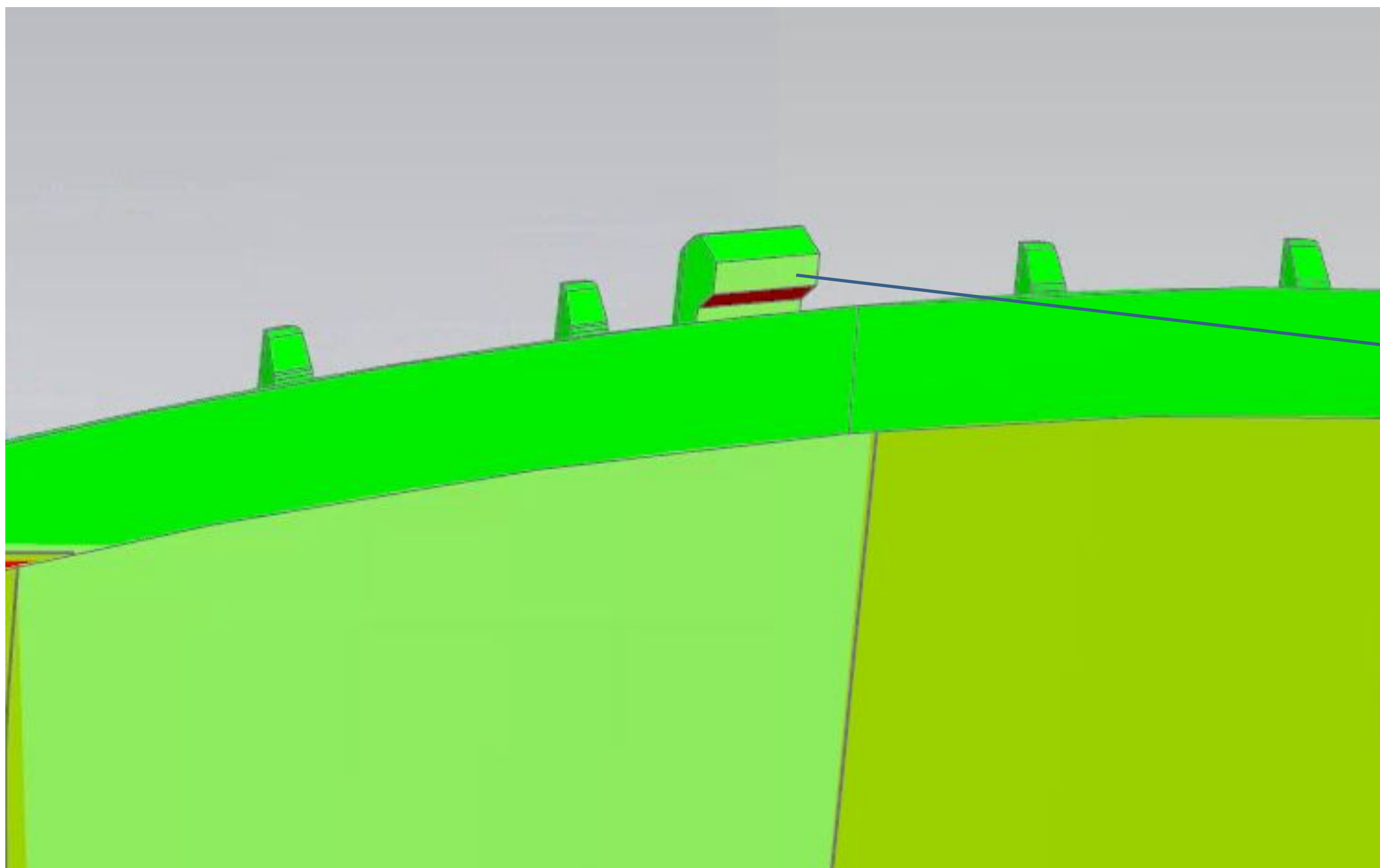
OK



Реализовать оформление отверстий под переключатель света без подвижных элементов:

1. Увеличить угол фаски для исключения поднутрения.
2. Половину отверстия формировать матрицей, вторую половину пуансоном.





???

Данный элемент удалили  
из конструкции

С остальных поднутрений съем ручной