

# Физиология послеродового периода



# Послеродовым (пуэртипериальным)

периодом называют период, который начинается после рождения последа

и продолжается 6-8 недель.

□ В течение этого времени происходит обратное развитие (инволюция) всех органов и систем, которые подверглись изменению в связи с беременностью и родами.

□ Исключение составляют молочные железы, функция которых достигает расцвета именно в послеродовой период.

□ Наиболее выраженные инволюционные изменения происходят в половых органах, особенно в матке.

Темп инволюционных изменений максимально выражен в первые 8-12 суток

# Временная классификация (Российская федерация)

Первые 2–4 ч после родов  
обозначают как ранний  
послеродовой период

По истечении этого времени  
начинается поздний послеродовой  
период.

# Временная классификация

- Немедленный послеродовой период, продолжающийся в течение 24 ч после родов
- Ранний послеродовой период, продолжающийся в течение 7 дней после родов (промежуточный)
- Поздний послеродовой период, продолжающийся 6 недель (месяцев) и завершающийся в основном полной инволюцией всех органов и систем родильницы.



# Послеродовые изменения матки



**Сокращения миометрия**



**Сдавление стенок кровеносных и лимфатических сосудов**



**Просвет сосудов суживается, массивная облитерация**



**Ишемия миометрия и соединительной ткани**



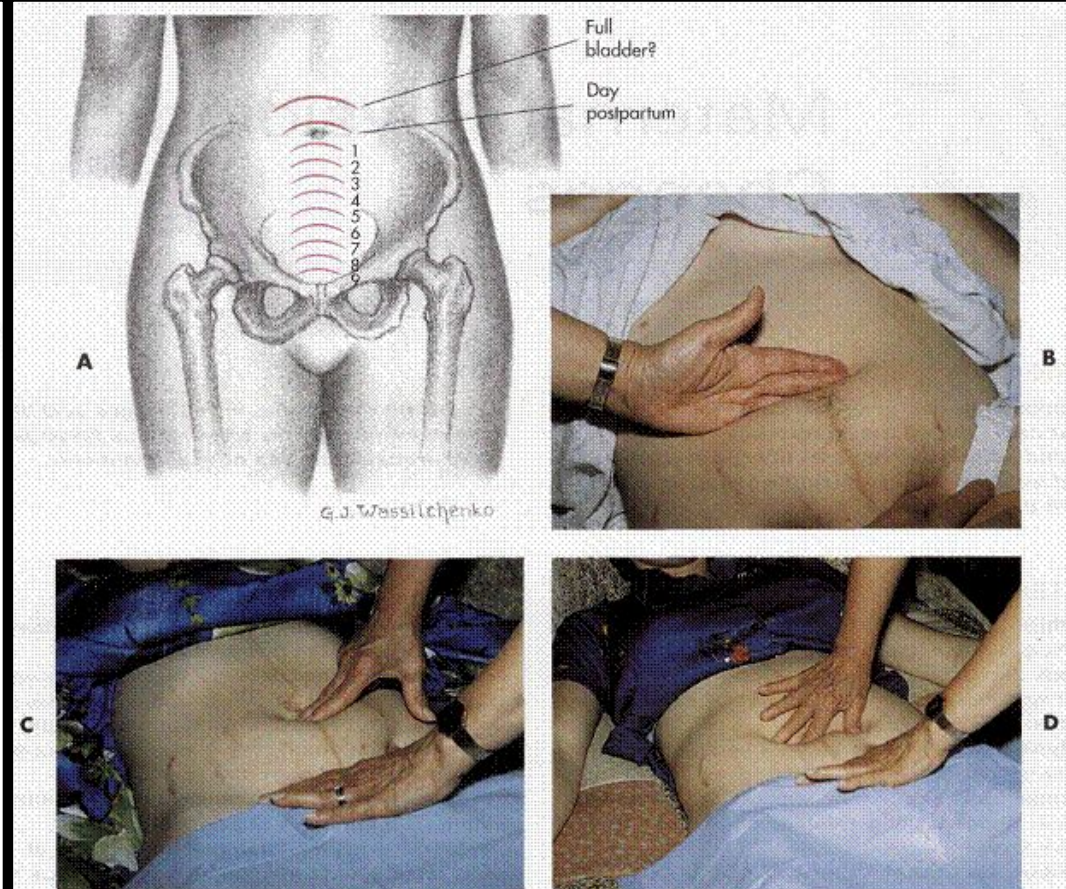
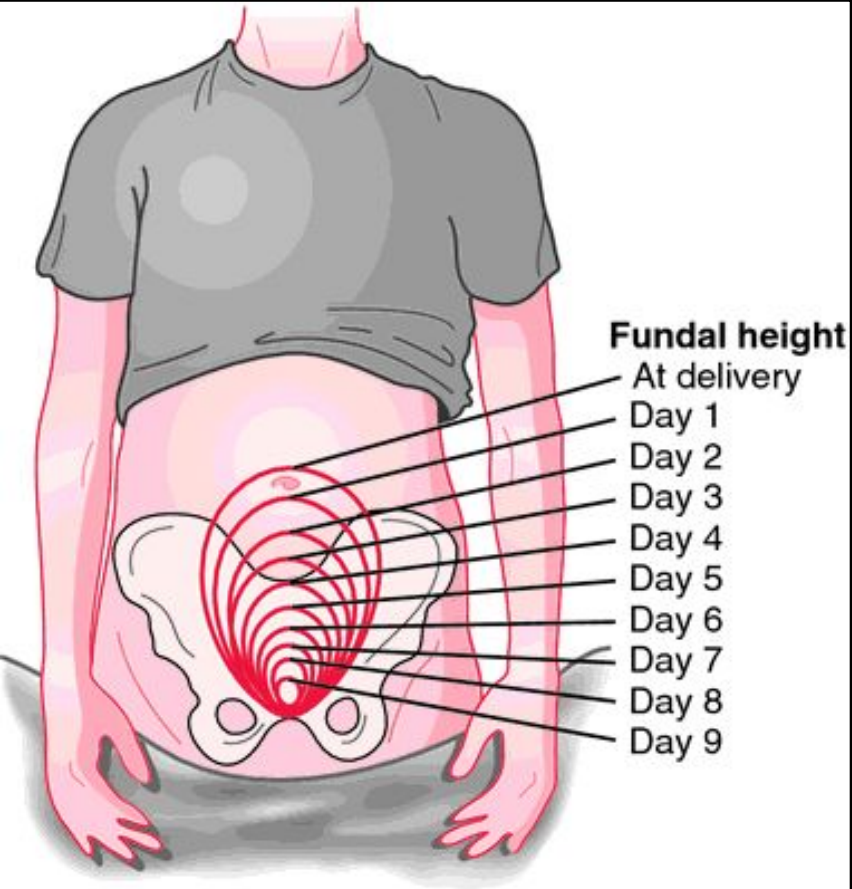
**Изменения в протоплазме и ядрах мышечных волокон, многие из них подвергаются регрессу, распаду и резорбции**



**Исчезает гипертрофия и гиперплазия мышечных элементов, типичных для беременности**



# Размеры послеродовой матки



# Ранний послеродовой период

Ближайшие 2 - 4 часа после рождения  
последа, выделяется особо  
и

характеризуется  
опасностью  
возникновения  
кровотечения. Матка  
сокращается, сосуды  
скручиваются,  
происходит выдавливание  
крови и  
образование тромбов.

**Рекомендовано:**  
совместное пребывание  
матери и дитя.

Наблюдение за АД,  
пульсом, выделениями  
из половых путей  
родильницы (возможно





# Алгоритм наблюдения

Осмотр, регистрация жалоб каждые 15-20 минут

Подсчет пульса, АД каждые 15-20 минут

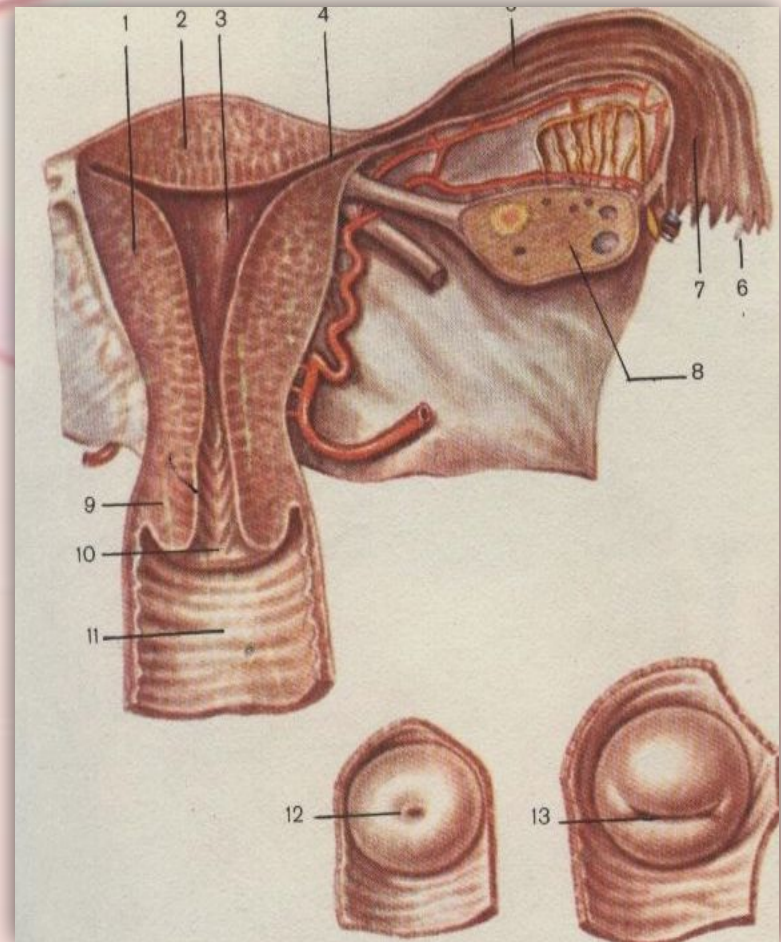
Легкий наружный массаж матки, контроль подкладной  
каждые 15 – 20 минут.

Через два часа женщину переводят в послеродовое  
отделение.

Поздний послеродовый период –  
начинается через 2 – 4 часа после родов  
и продолжается 42 дня (6 – 8 недель), до  
полного завершения инволюции всех  
органов и систем.

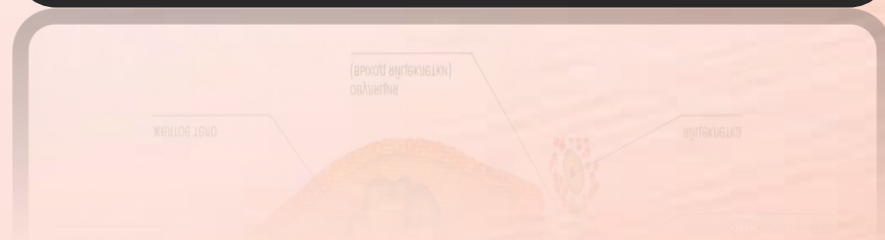
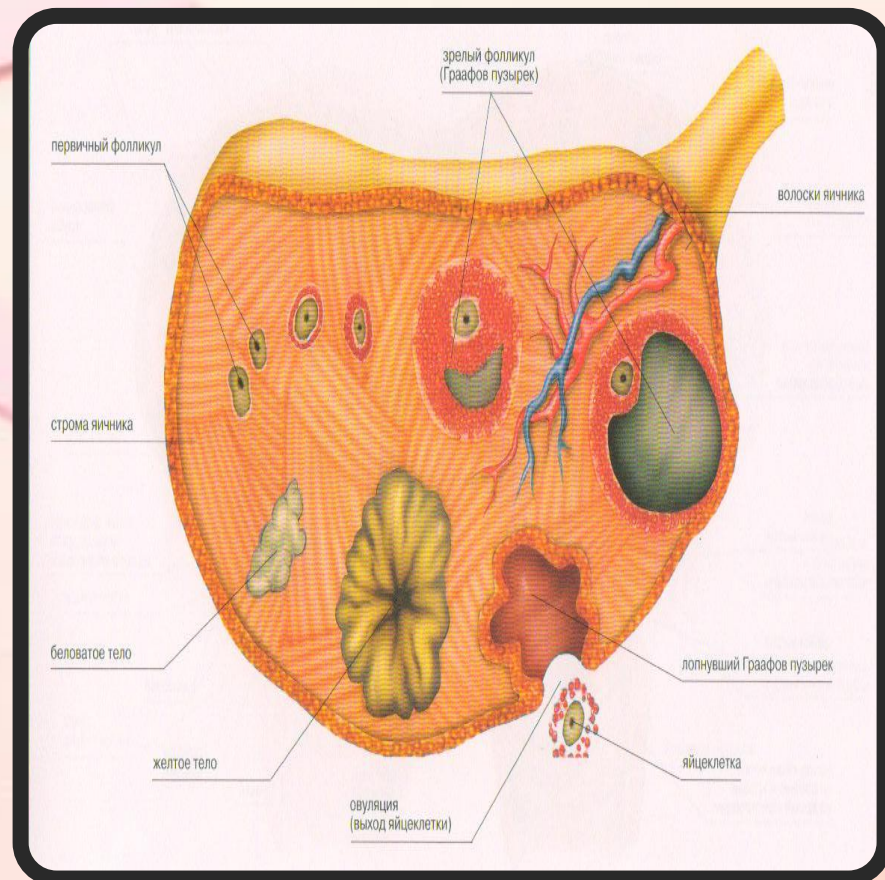
# Инволюция матки

- ❑ В первые 10-12 дней матка сокращается на 1,5-2 см. ежедневно.
- ❑ **Лохии** - это раневой секрет из матки или выделения, которые первые 4-5 дней носят кровянистый характер, к 10 дню сукровичный, заканчиваются к 21 дню после родов.
- ❑ **Шейка матки:** закрываются внутренний и наружный зевы матки.



# Инволюция полых органов

- ❖ В яичниках обратное развитие желтого тела беременности.
- ❖ У не кормящих грудью женщин цикл восстанавливается через 6 – 8 недель.
- ❖ У кормящих грудью женщин - после периода лактации (физиологическая контрацепция).
- ❖ Овуляции препятствует лактогенный гормон гипофиза – пролактин.





# Физиологические изменения в организме родильницы

## ✓ **Молочные железы**

достигают своего высшего развития.

✓ Первые 2 дня после родов выделяется молозиво, с 3 дня появляется грудное молоко.

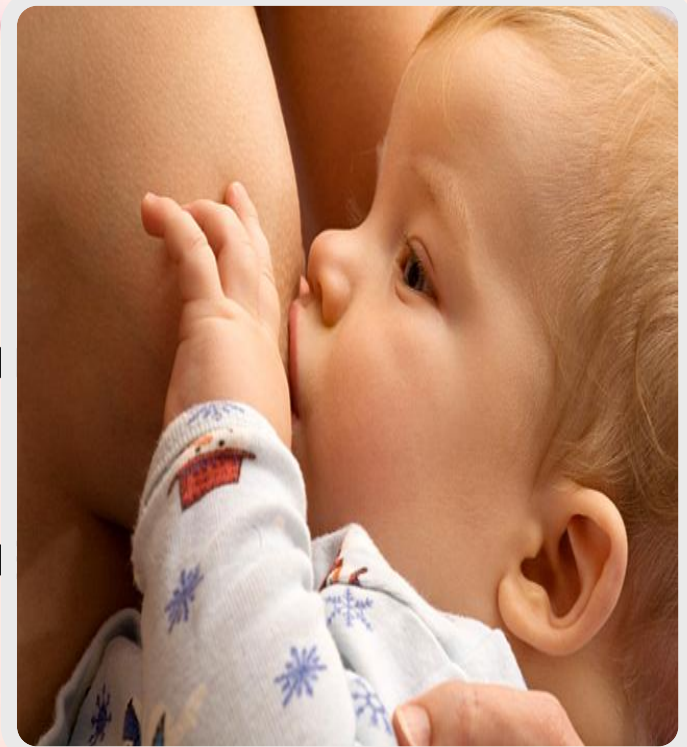
✓ Общее состояние родильницы удовлетворительное: пульс, АД, температура тела в пределах нормы.

✓ Увеличение температуры тела, тахикардия являются симптомами воспалительного процесса.



# Уход за родильницей

- ✓ Постельное белье менять через 2-3 дня, нательное белье - ежедневно.
- ✓ Подкладные пеленки – стерильные, меняют 3 – 4 раза в день.
- ✓ На каждое кормление стерильно полотенце для груди.
- ✓ Здоровым родильницам рекомендуется раннее вставание.
- ✓ Измерение А/Д, пульса и температуры 2 раза в день.
- ✓ Следить за инволюцией матки и лохиями.
- ✓ Регулярно опорожнять кишечник и мочевой пузырь
- ✓ Из питания родильницы исключить алкоголь,



## **Признаки правильного прикладывания ребенка к груди**

- ✓ Рот ребенка широко открыт
- ✓ Губы ребенка вывернуты наружу
- ✓ При правильном прикладывании ребенок обхватывает ртом ареолу верхняя часть ареолы видна больше, чем нижняя
- ✓ Подбородок ребенка прижат к груди
- ✓ Язык ребенка может быть виден



# Преимущество раннего грудного вскармливания

- В настоящее время первое прикладывание ребенка к груди осуществляется сразу же после рождения, непосредственно в родильном зале в первые 30-60 минут после родов
  - Раннее прикладывание к груди положительно сказывается на состоянии матери и ребенка, ускоряет начало выработки молока, увеличивает его продукцию

# Преимущества совместного пребывания матери и дитя

Обеспечением полноценной лактации является режим свободного **вскармливания новорожденного**, при котором дети сами устанавливают интервалы между кормлениями, что достигается **совместным пребыванием матери и ребенка в одной палате.**



# Техника кормления грудью



- Кормить в удобной позе, в спокойной обстановке.
- В положении сидя, так, чтобы ребенок находился в вертикальном положении.
- В ночное время можно кормить лежа на боку.
- Желательно, при кормлении иметь контакт "кожа к коже", "глаза в глаза".



# Преимущество грудного вскармливания для ребенка

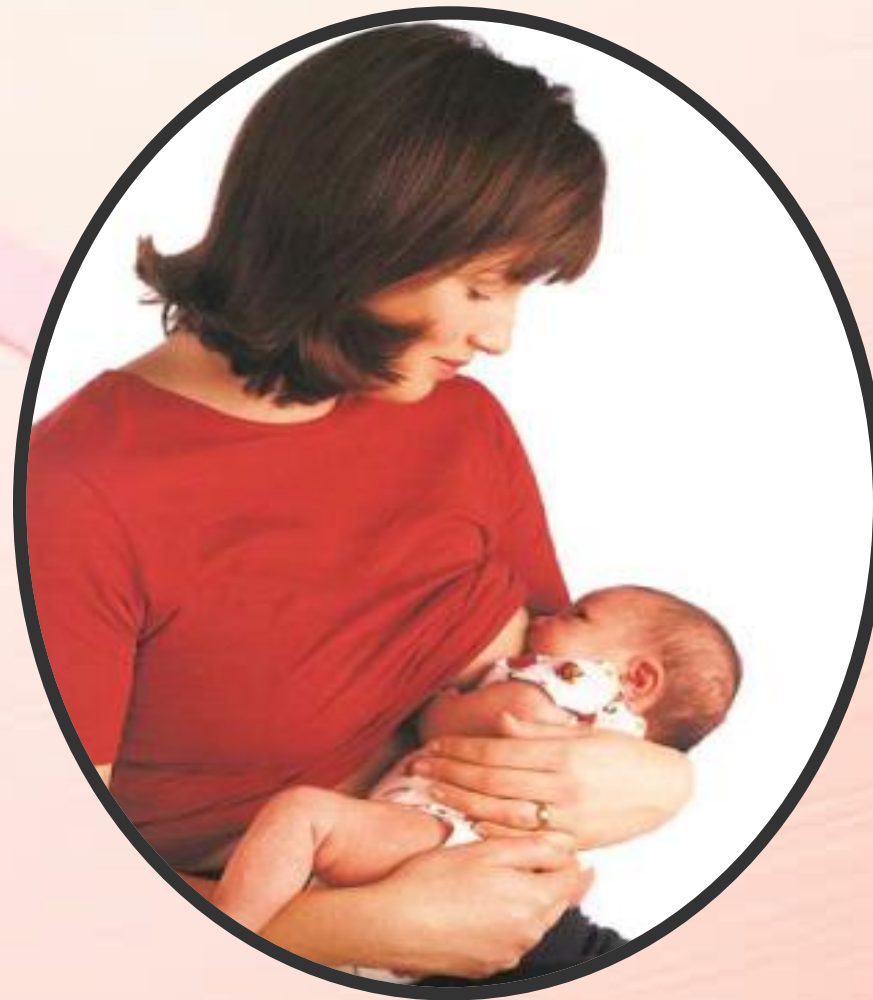
- ❑ Грудное молоко содержит витамины, микроэлементы, соотношение белков, жиров, углеводов соответствуют потребностям ребенка.
- ❑ В грудном молоке содержатся антитела, макрофаги, лейкоциты, т.е. готовый иммунитет перед инфекциями.
- ❑ В грудном молоке имеется таурин,, обеспечивающий высокое психоэмоциональное развитие малыша.
- ❑ Грудное вскармливание – это профилактика диареи, запора, метеоризма, срыгивания, дисбактериоза у ребенка.

# Преимущество грудного вскармливания для матери

- Грудное вскармливание – это профилактика рака молочной железы и яичников у женщины.
- Прикладывание к груди стимулирует рефлекс окситоцина, гормона, сокращающего матку,
- Способствует остановке послеродового кровотечения и профилактике мастита.
- Грудное вскармливание – это физиологический метод контрацепции, при условии прикладывания к груди каждые 3-4 часа, ночной перерыв не более 6 часов,
- Происходит выработка пролактина, подавляющего овуляцию. Грудное вскармливание экономит семейный бюджет и время
- Грудное молоко бесплатно, доступно, всегда стерильно, никогда не скиснет, нужной температуры.

# ***Преимущество грудного вскармливания для матери и ребенка***

- Общение и познание друг друга, эмоциональный контакт, который пожизненно закрепляется и определяет поведение ребенка в дальнейшей жизни.
- Совместное пребывание и грудное вскармливание по требованию ребенка оказывают положительное влияние на лактацию, течение послеродового и неонатального периода.





Спасибо за  
внимание

