

ДОСТОПРИМЕЧАТЕЛЬНОСТИ КРЫМА

ТОЧКА МИРА



«Здесь природа себя не пощадила: она хотела блеснуть мастерской рукою, показать, что искусство есть слабый ея подражатель... Тут везде зрение услаждается, сердце ощущает удовольствие и душа, исполненная восторга, парит... Одним словом, слаба кисть, недостаточно перо, чтобы изобразить хоть мало оные красы».

Павел Сумароков



Географическое положение Крыма

**КРЫМ - СОСТАВНАЯ ЧАСТЬ ОГРОМНОГО МАТЕРИКА
ЕВРАЗИЯ, ПРИ ЭТОМ ОН РАСПОЛОЖЕН ПРАКТИЧЕСКИ НА
РАВНОМ УДАЛЕНИИ КАК ОТ СЕВЕРНОГО ПОЛЮСА, ТАК И
ЭКВАТОРА.**

**ПО ФОРМЕ КРЫМ НАПОМИНАЕТ СЛЕГКА ИСКАЖЕННЫЙ
РОМБ, А ВОТ ЕСЛИ ВКЛЮЧИТЬ СВОЕ ВООБРАЖЕНИЕ, ТО
МОЖНО УВИДЕТЬ В ОЧЕРТАНИЯХ ПОЛУОСТРОВА -
ПТИЦУ, ПИКИРУЮЩУЮ В ВОДЫ ЧЕРНОГО МОРЯ.**



РЕЛЬЕФ КРЫМСКОГО ПОЛУОСТРОВА ПРЕДСТАВЛЯЕТ СОБОЙ ТРИ НЕРАВНЫЕ ЧАСТИ:

- 1. Северо-Крымская равнина с Тарханкутской возвышенностью (около 70 % территории)*
- 2. Керченский полуостров*
- 3. Горный Крым, простирающийся тремя грядками на юге.*



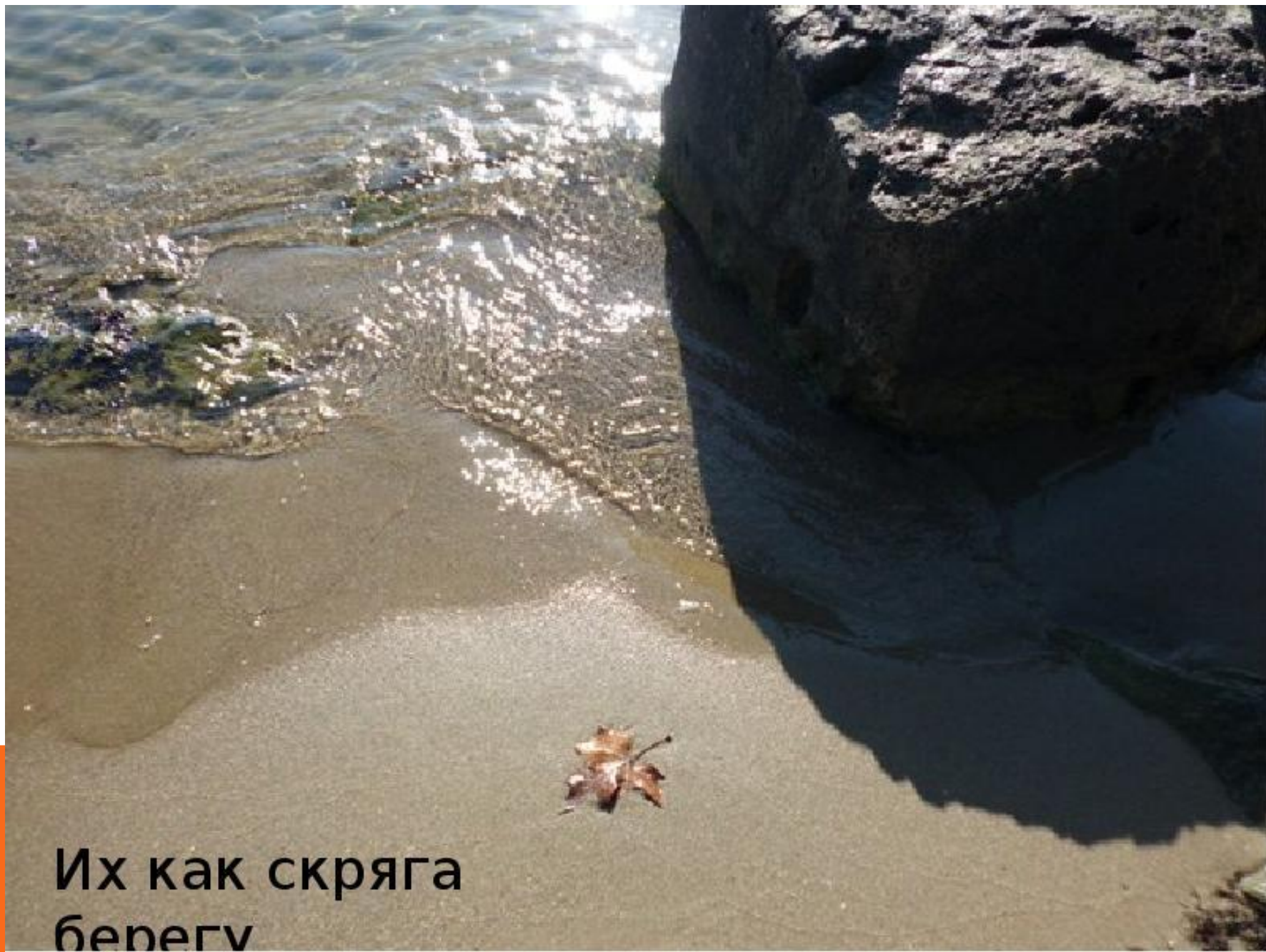
*Самая длинная река Крыма — Салгир
(220 км)*

*Самая полноводная — Бельбек
(расход воды — 1500 литров в
секунду).*



Набираясь впечатлений,



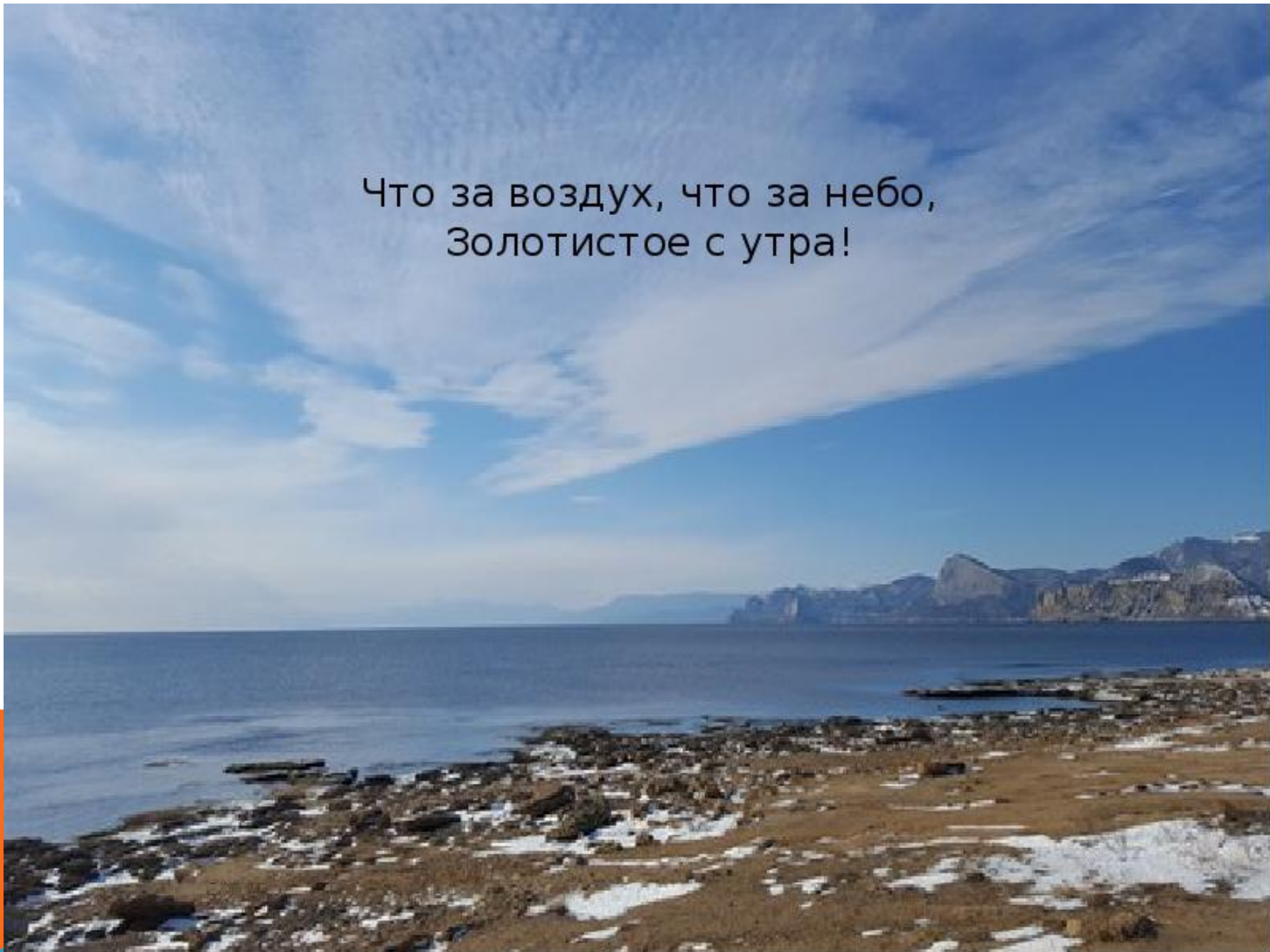


Их как скряга
берегу

Эта чудная природа
Никогда не
надоеет...



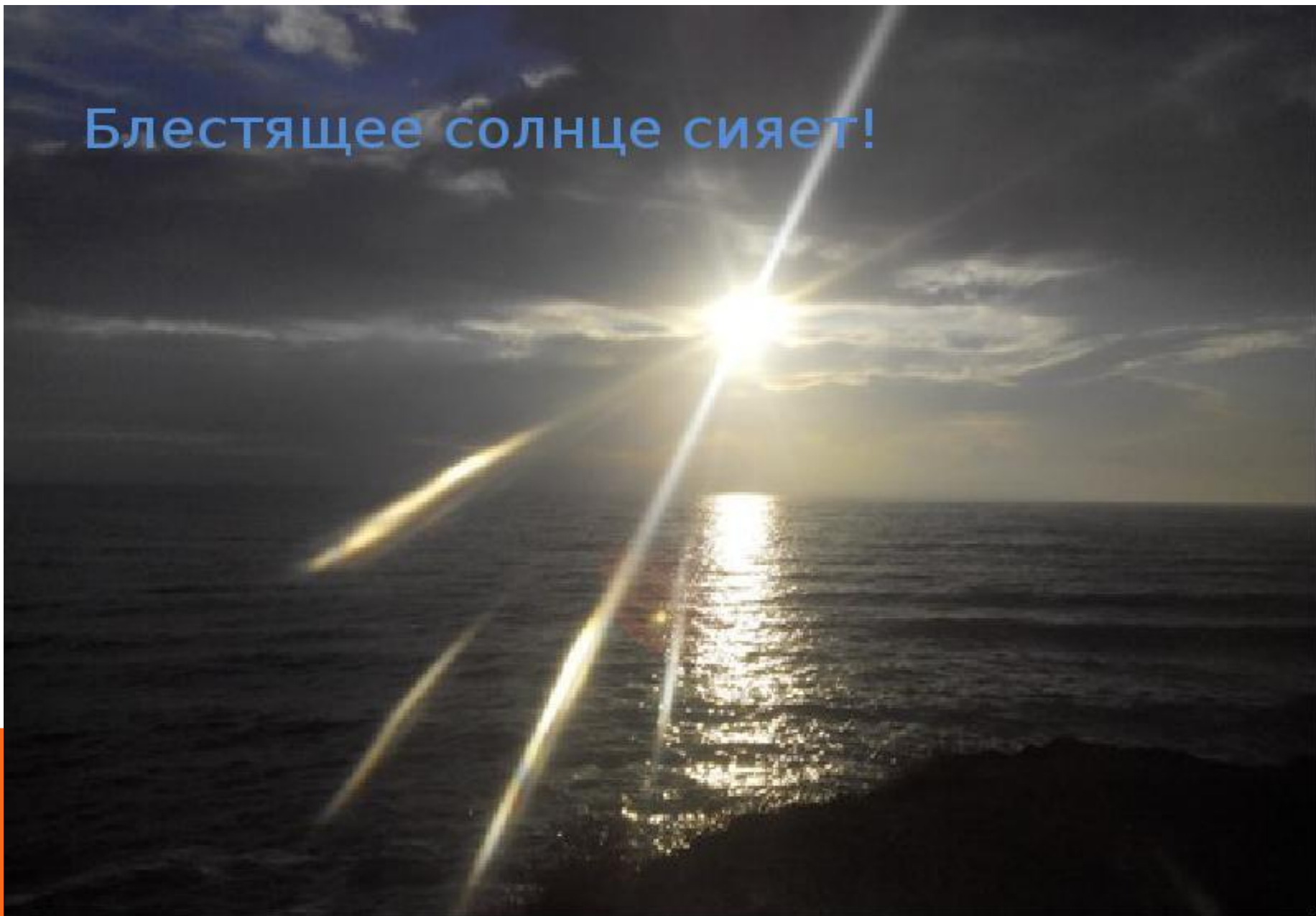
Что за воздух, что за небо,
Золотистое с утра!



Восклицательные знаки
Так и просятся с пера!



Блестящее солнце сияет!



Здесь море - дирижёр, а резонатор - дали,





Концерт высоких волн здесь ясен
наперёд



Здесь звук, задев скалу,
скользит по вертикали,




И эхо среди камней танцует и поёт.



Акустика вверху настроила ловушек...





Приблизила к ушам далёкий ропот струй.

Как звучен в чуткой тишине





**Залива плеск
певучий!**

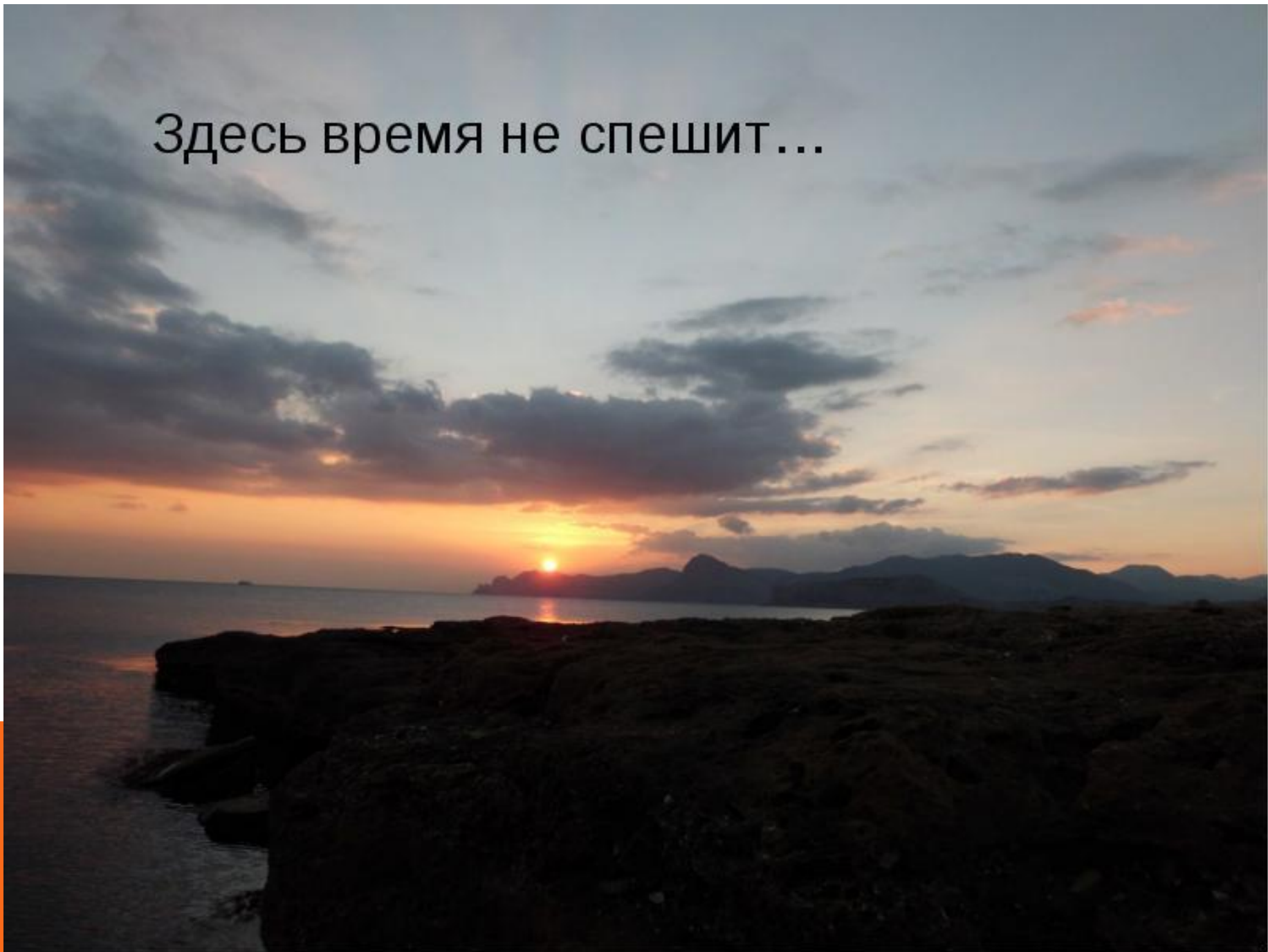
Раскинулось поле волнистою тканью



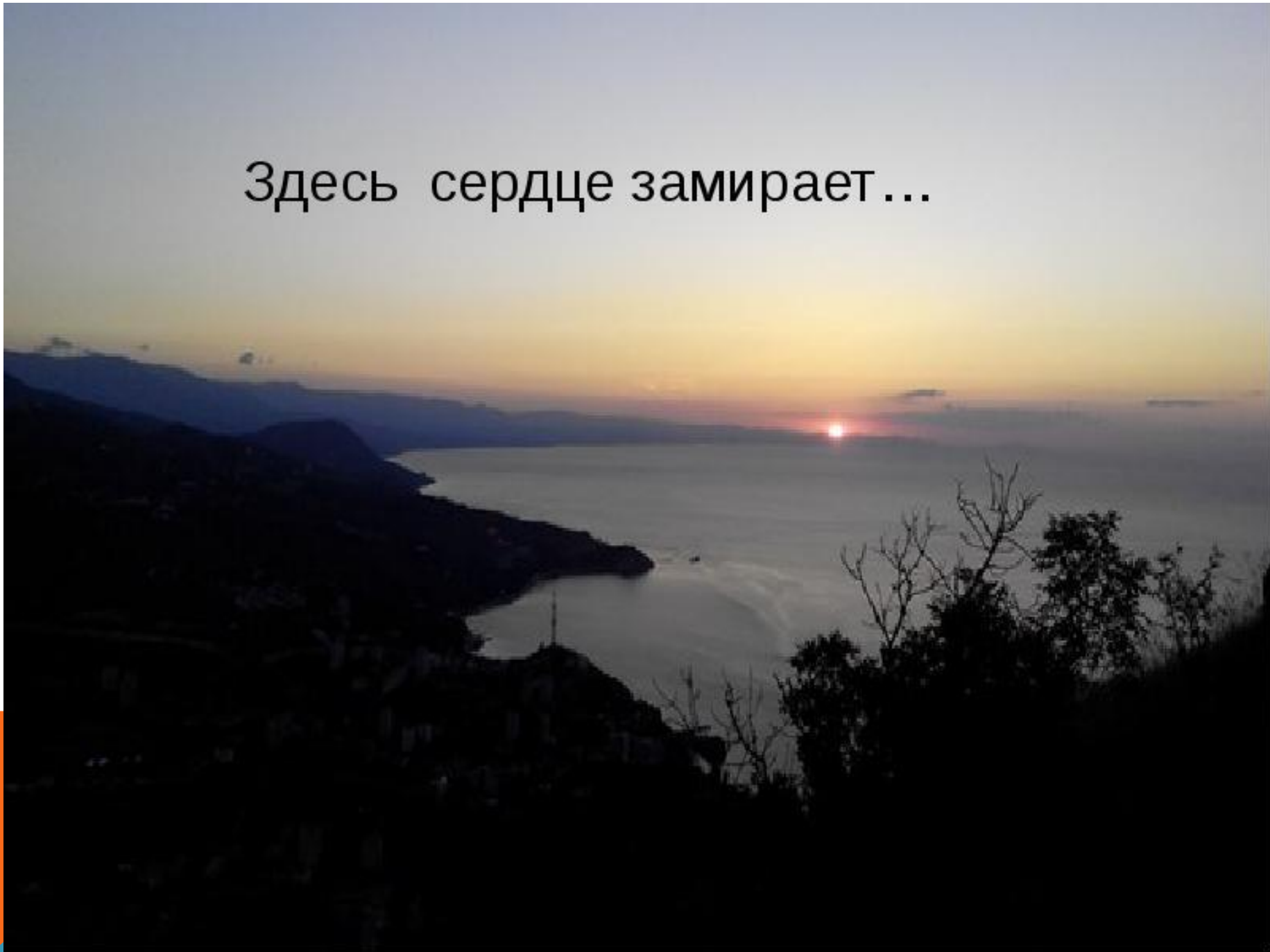
**И с небом слилось тёмно-синее
гранью**



Здесь время не спешит...



Здесь сердце замирает...

















СПАСИБО ЗА ВНИМАНИЕ!

