

«Образные возможности освещения в портрете»

Что лишнее среди картин?

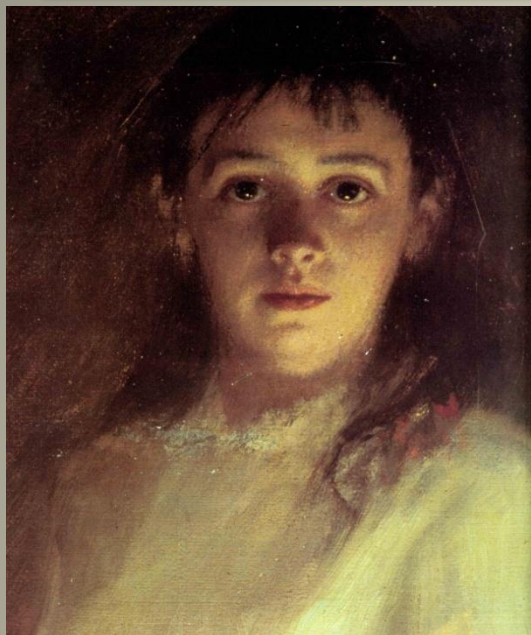


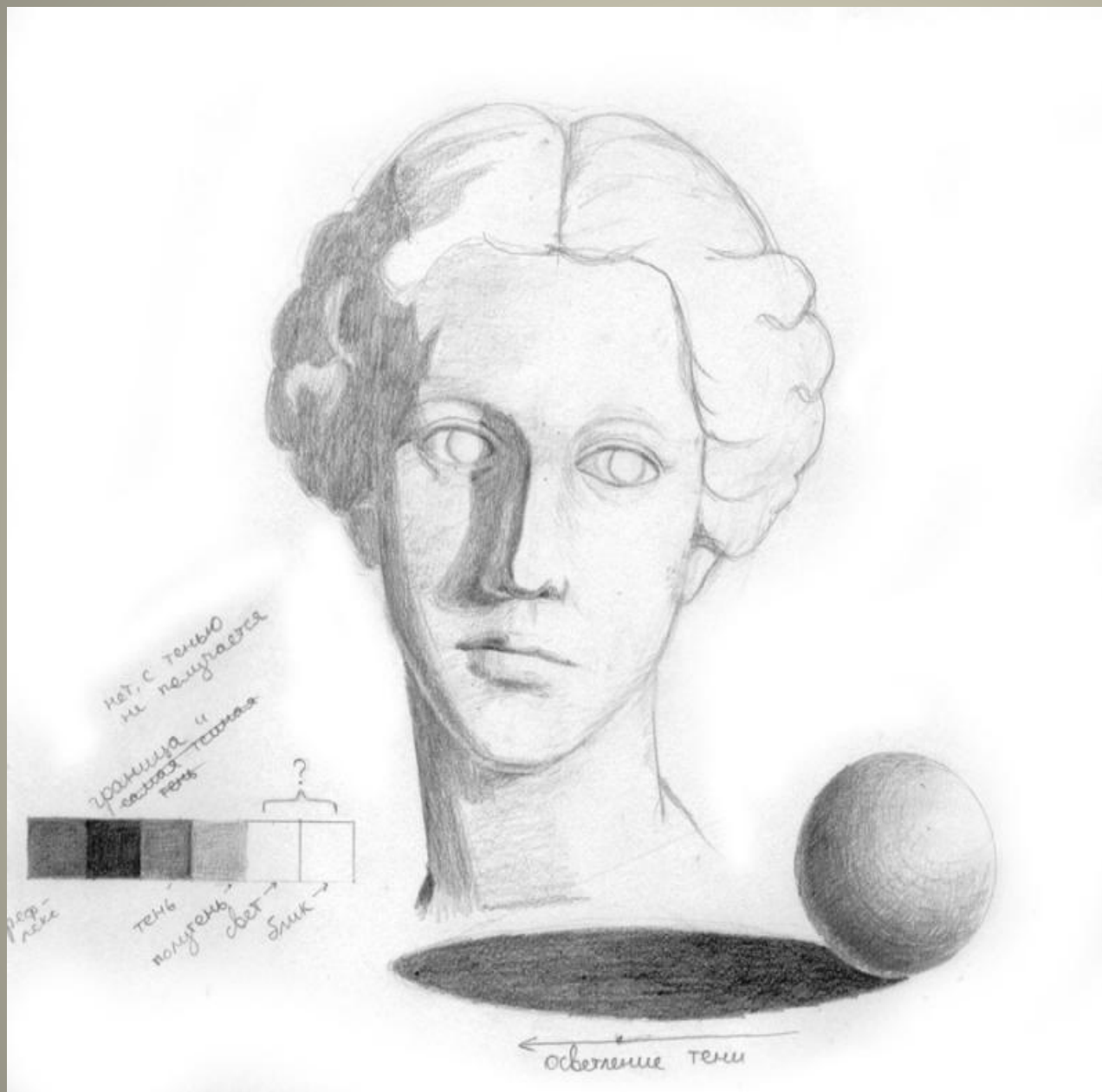
В. А. Тропинин Портрет Арсения Тропинина, сына художника. Около 1818
Государственная Третьяковская галерея

В.А.Серов. Девочка с персиками



Перед нами портреты художников Маковского, Крамского, Серова и других художников. Какое отличие в этих портретах?





**Образование тени
и градация
светотени.**

Освещение придает объемность предметам.



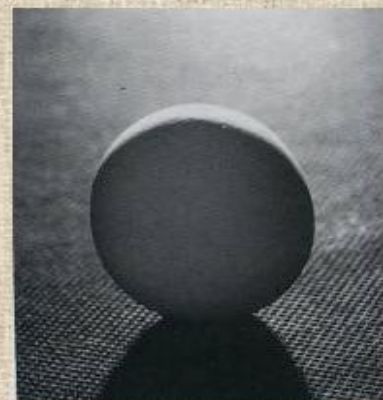
фронтальное освещение делает тени едва заметными;
боковое хорошо выявляет форму, объём, фактуру предметов;
контражурное освещение придает предметам силуэтные очертания.



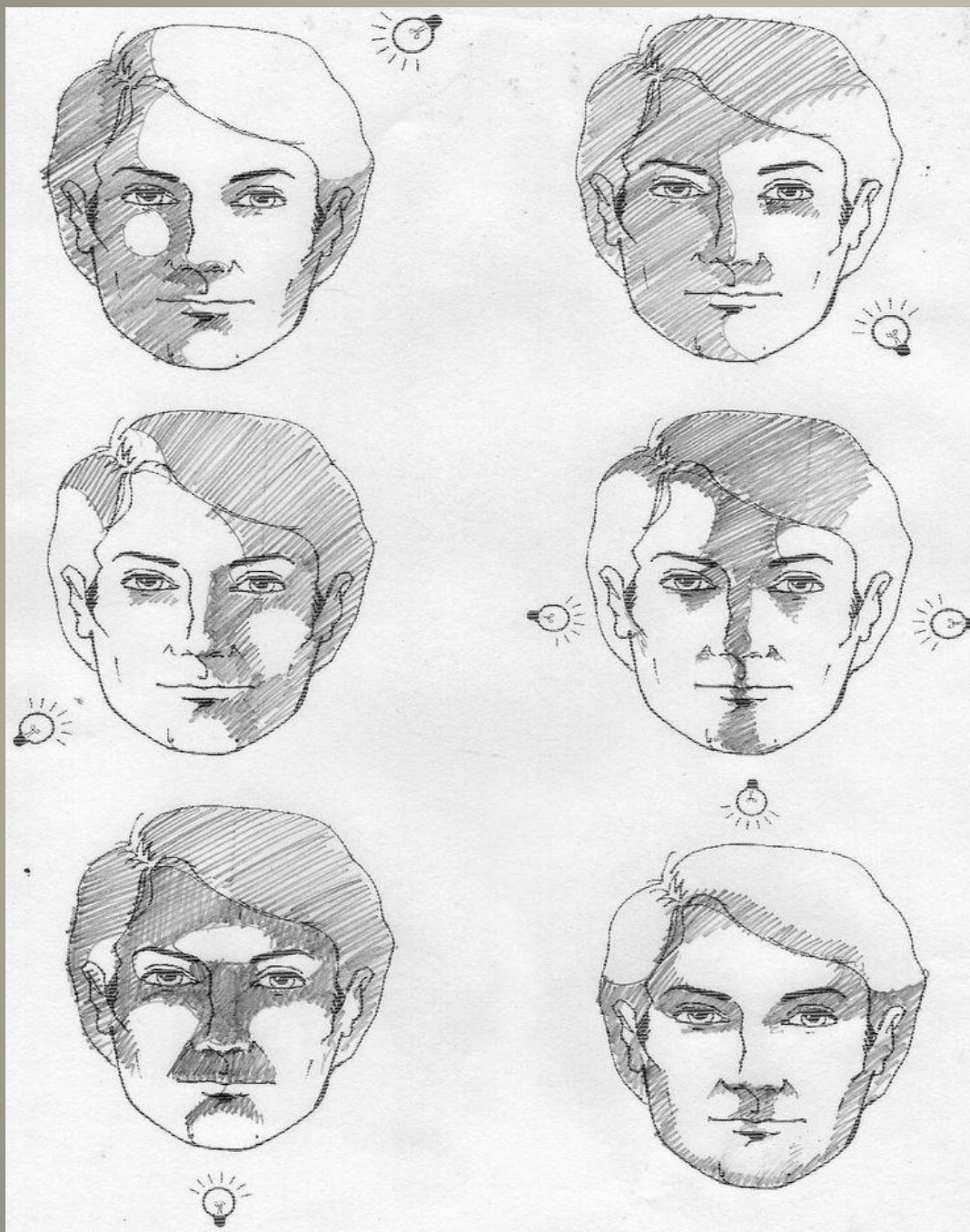
Фронтальное
освещение



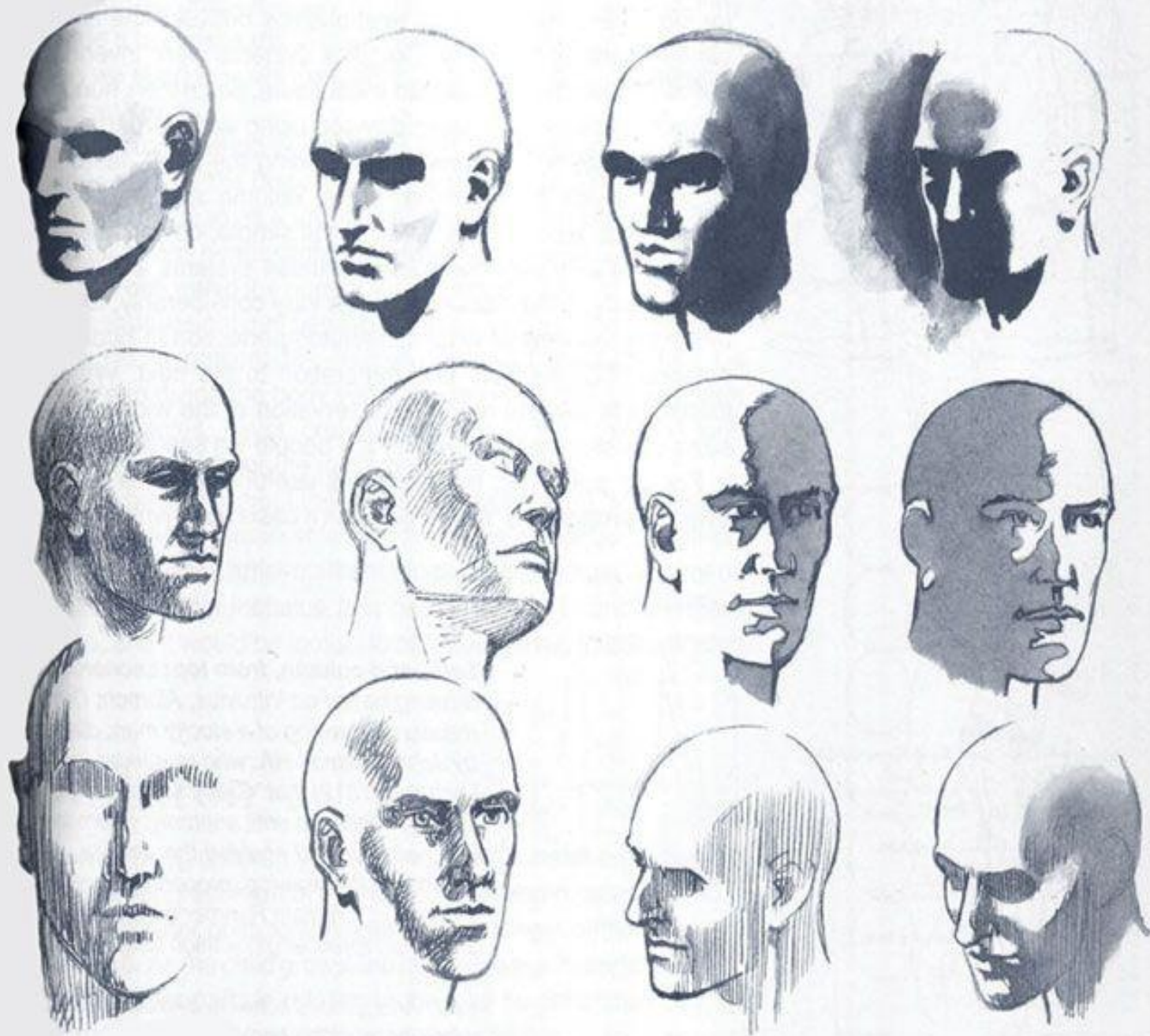
Боковое
освещение



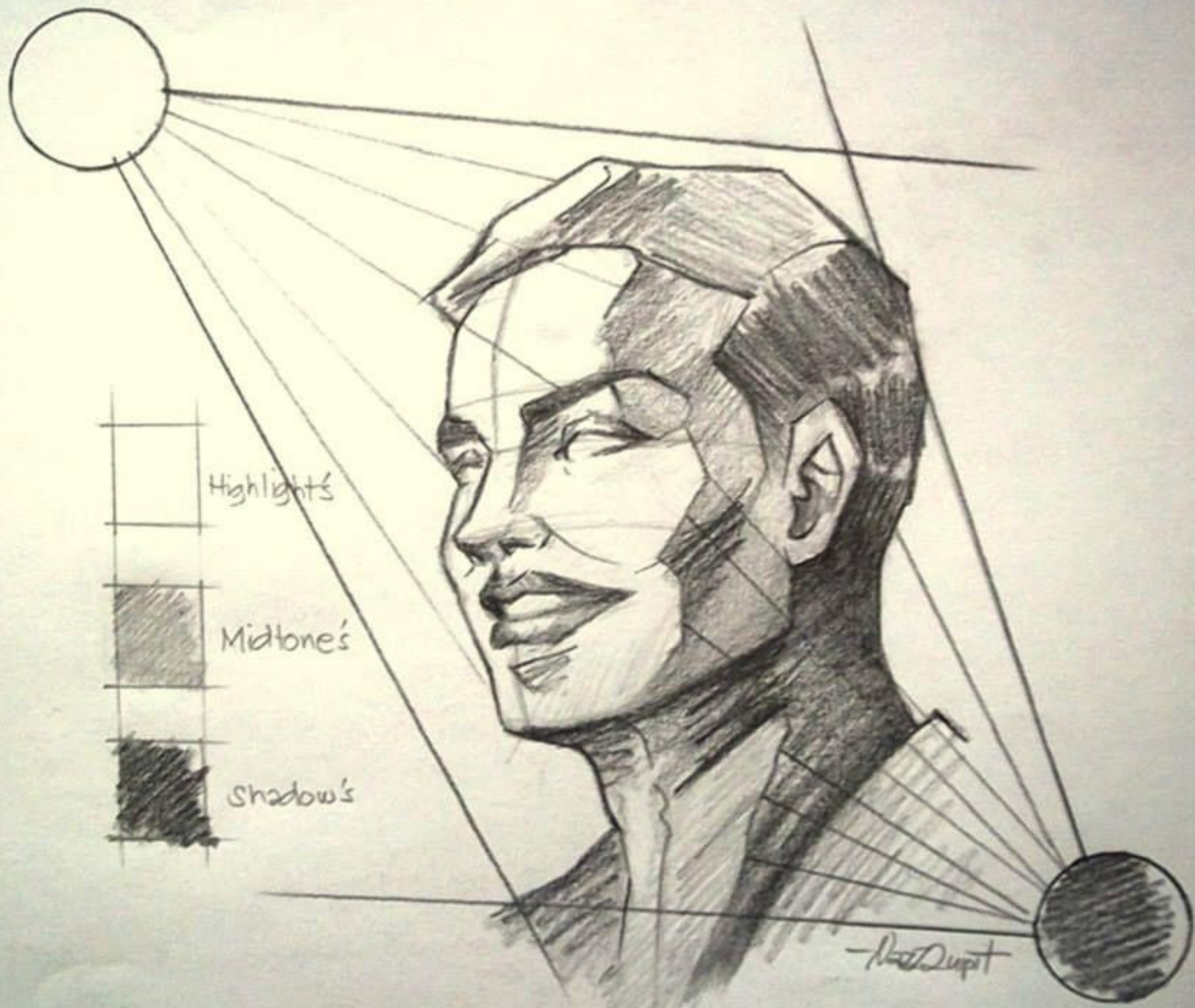
Контражурное
освещение



При разном освещении тени падают с разных сторон.

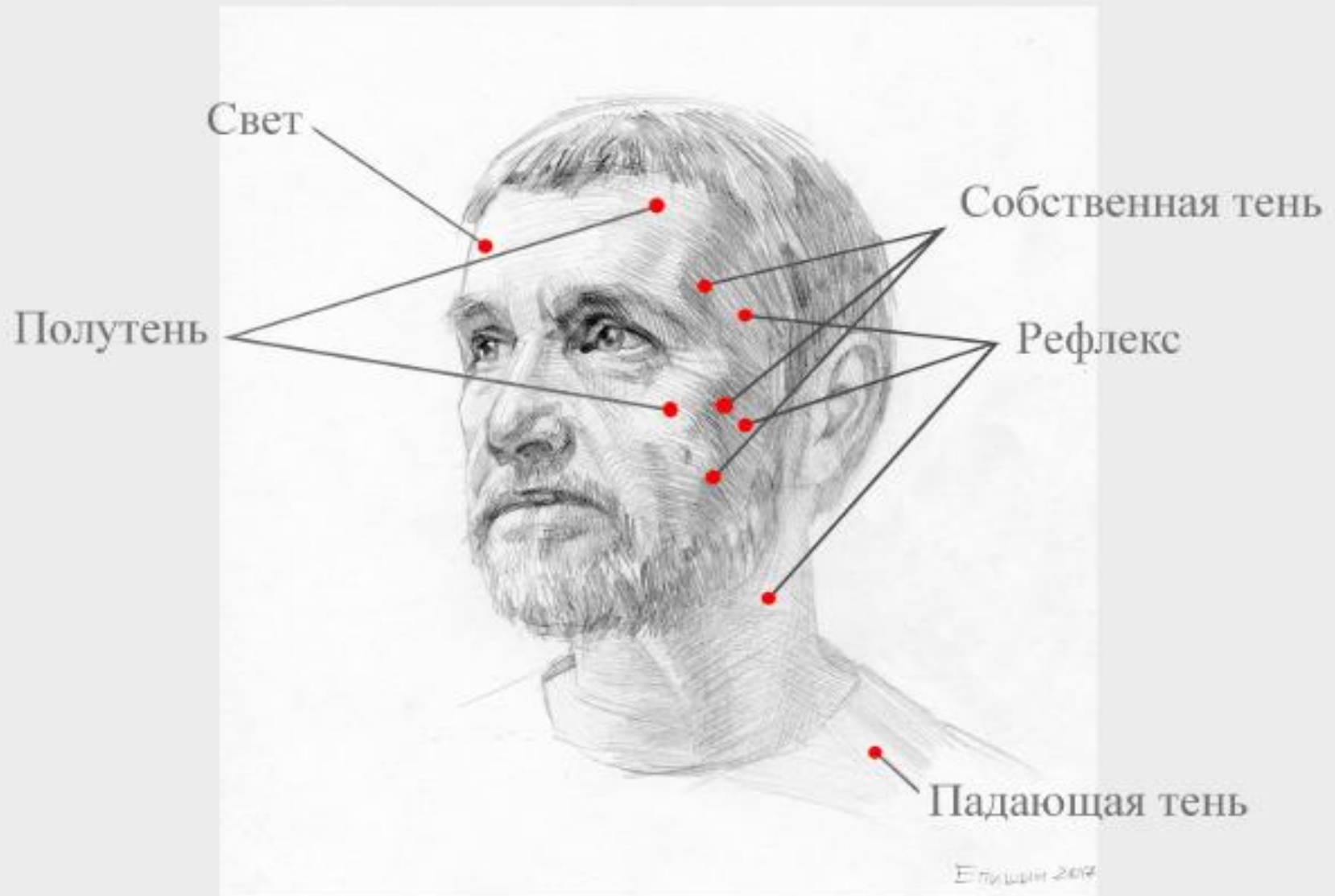


Образовани
е тений на
лице
человека
при разном
освещении





ЗАКОНЫ СВЕТОТЕНИ



Если свет сзади , то образуется освещение вокруг контура.



В портретах Рембрандта «Портрет пожилой женщины» и К.С. Маковского «Портрет жены художника» разное освещение придает портретам разное выражение образа.



В портретах В.А. Серова «Автопортрет» и К.Е.Маковского «Портрет девушки» для выражения образов применяют боковое освещение – естественное и искусственное



**Разное освещение придает женским образам загадочность
и детскую открытость и чистоту.**





Все предметы против света
имеют форму силуэта



Силуэт - изображение предмета, подражающее тени, производимой им на плоской поверхности при солнечном или огненном освещении, т. е. такое, в котором обозначается только очертание предмета, а он сам представляется однообразным черным пятном.



Силуэт это плоскостное изображение, вид
графики





www.100Art.ru

Задание

Нарисовать черный силуэт лица человека.

Материалы: черная гуашь, тушь, бумага, кисти.

Примеры рисунков





