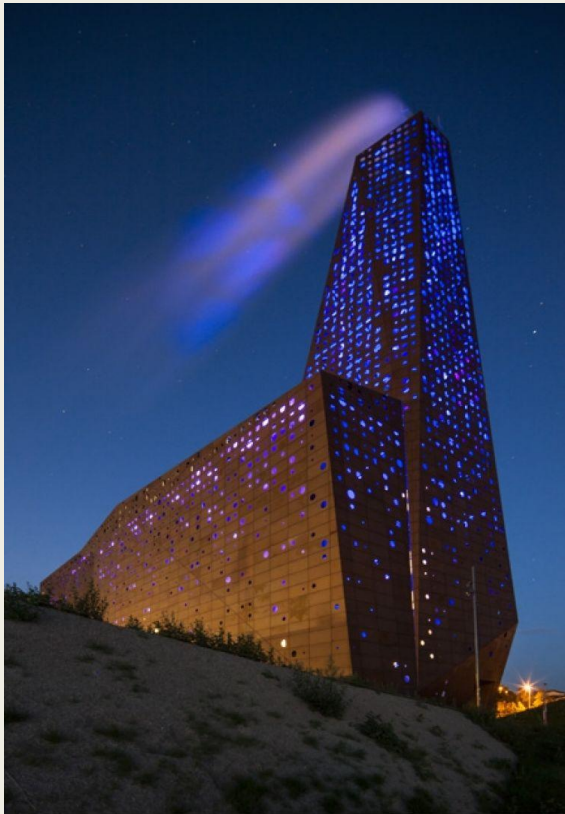


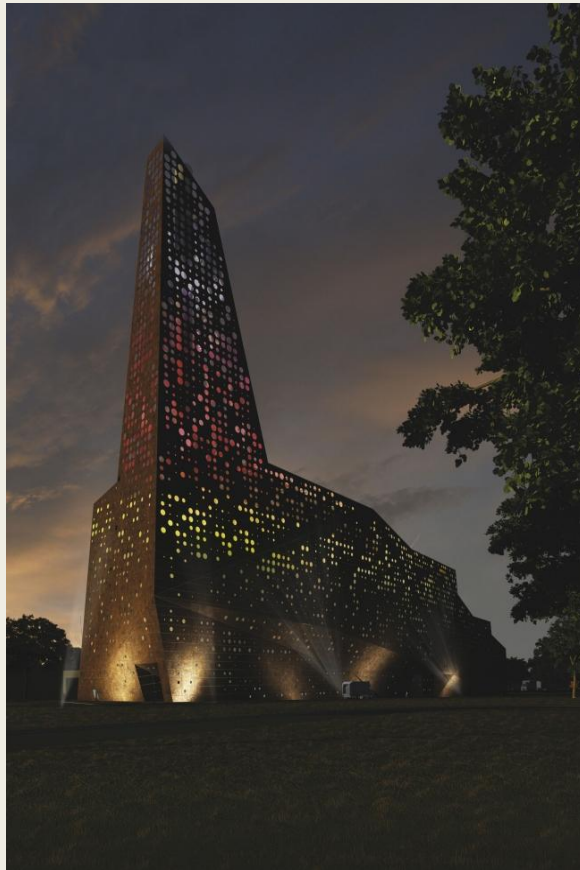
ЭНЕРГЕТИЧЕСКИЙ ЗАВОД ОТ ЭРИКА ВАН ЭГЕРААТА В ДАНИИ

**Выполнила: ст-ка гр. АП-35
Чернышева Е.М.**

Мусоросжигательный завод – это новое предприятие по переработке отходов в энергию – открылось в датском королевстве, в Роскилле. Автор: **Эрик Ван Эгераат**



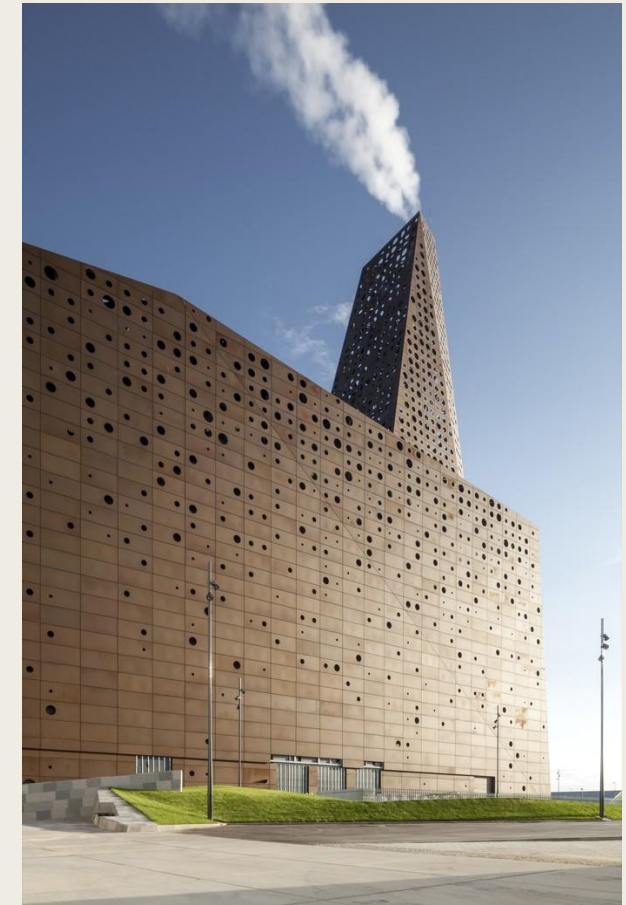
Днем фасад напоминает покрытый пробойнами индустриальный объект, но ночью здание преобразуется - оно начинает гореть изнутри, символизируя производство энергии.



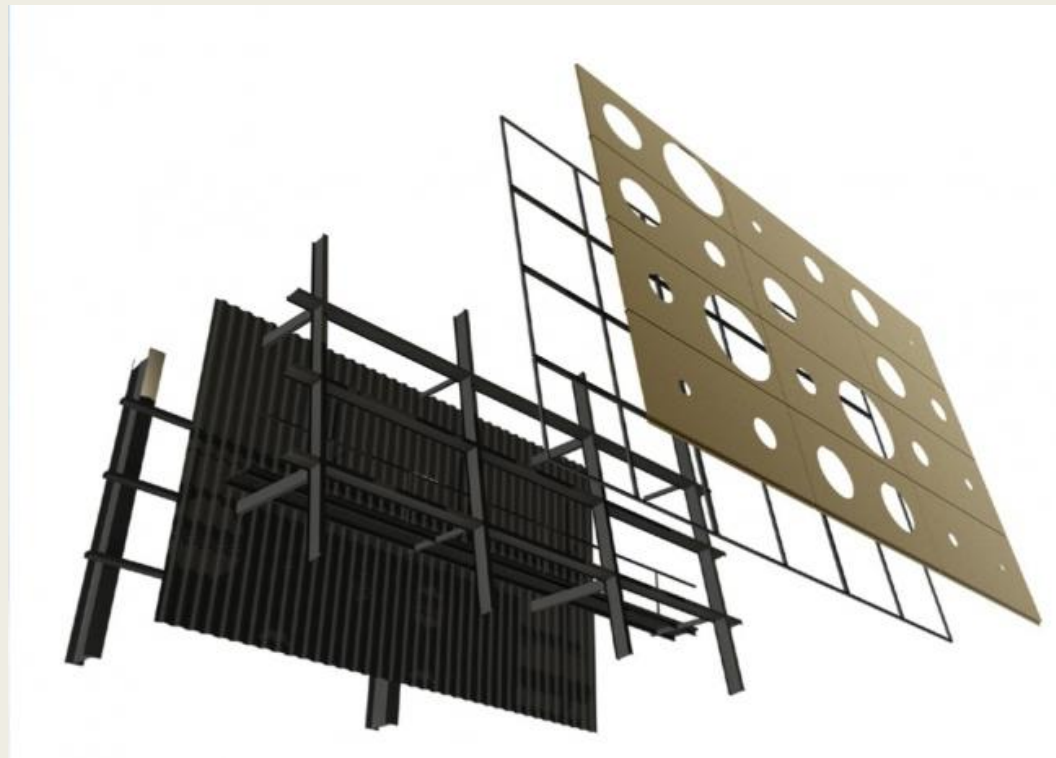
Благодаря своей высоте и используемым материалам он является современным противопоставлением главному историческому памятнику города – собору Роскилле: тысячелетний главный собор города, в котором находится усыпальница датских королей.



Мусоросжигательный завод перерабатывает до 350 тысяч тонн отходов за год, поступающих из 9 регионов Дании и сопредельных стран, чего достаточно для генерации энергии и обеспечения электричеством 60 тысяч домов на протяжении года.

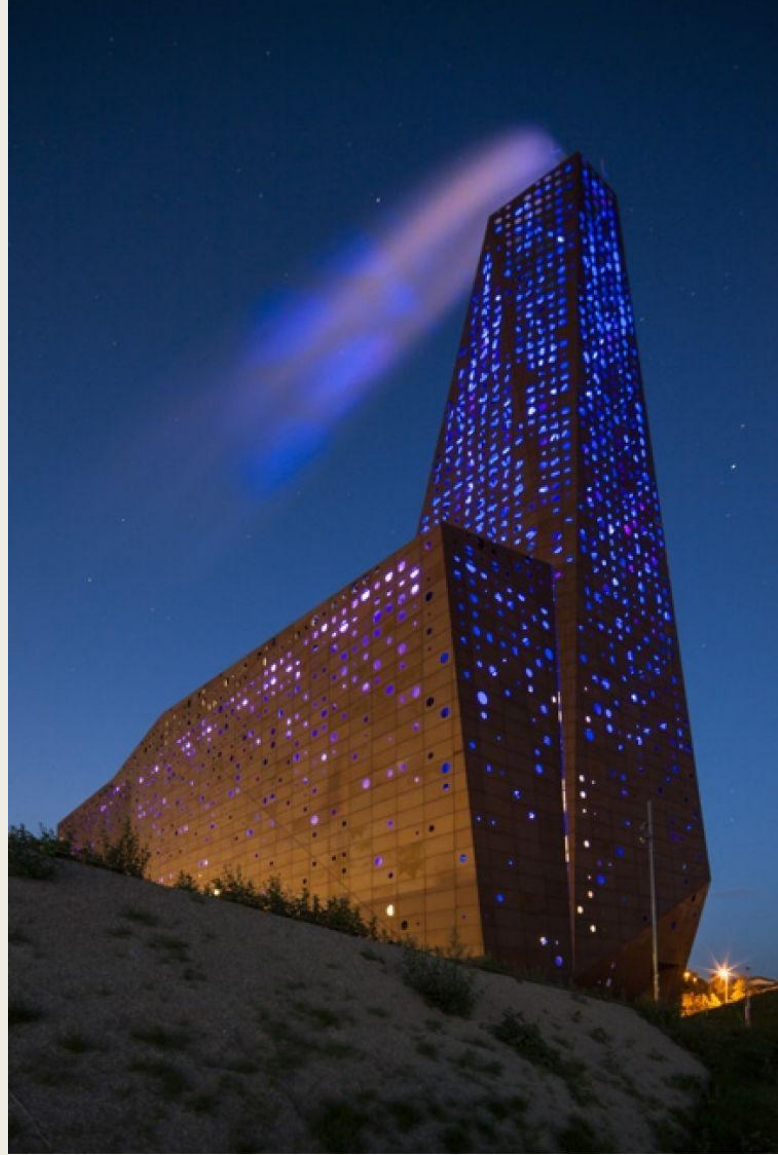


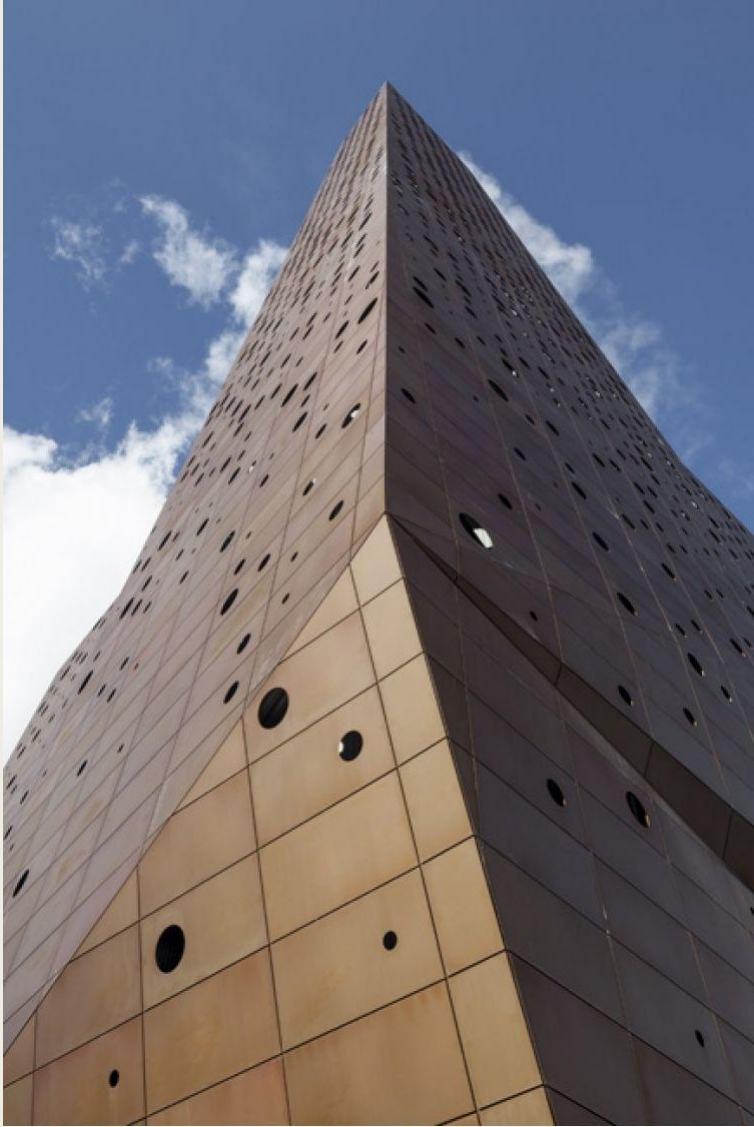
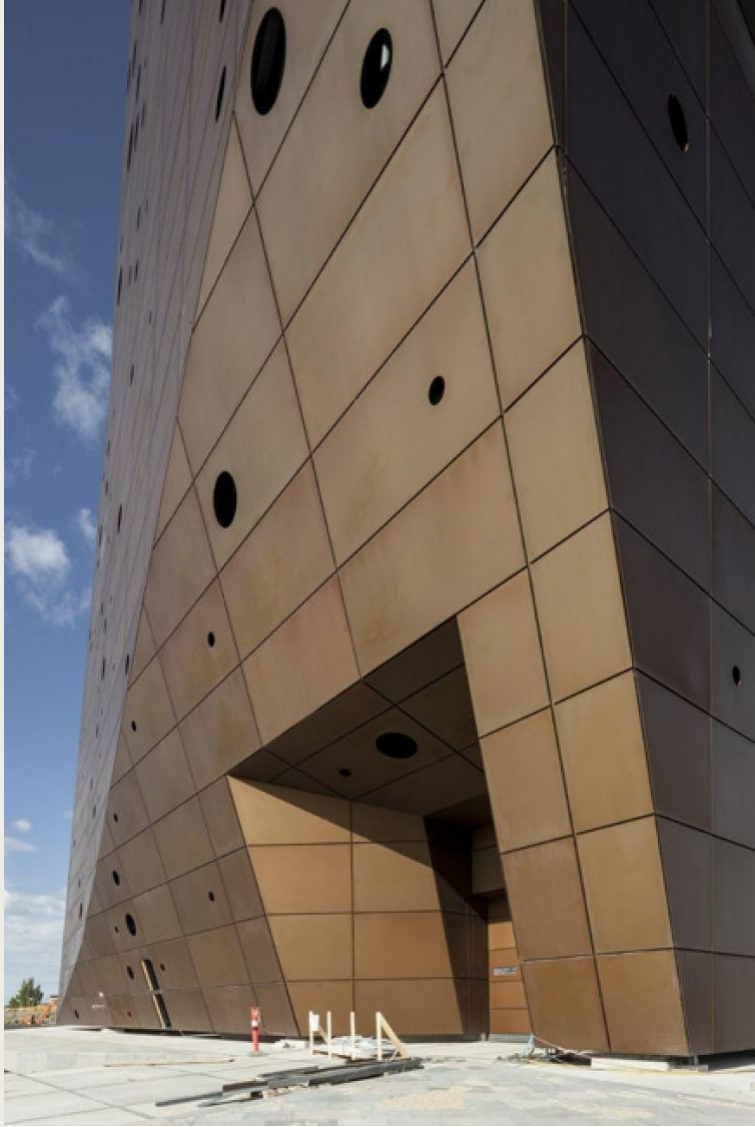
Фасад состоит из двух слоев: внутренний слой служит климатическим барьером, а наружный слой отделан алюминиевыми плитами цвета умбры и произвольному узору, создаваемому вырезанными лазером отверстиями. На заводе стоят датчики, которые проверяют выбросы на пыль и объем газов. В результате из трубы выходит водяной пар и углекислый газ.



Для достижения задуманных архитектором эффектов было необходимо, чтобы сторонний наблюдатель видел свет, а не его источник. Данное решение было осуществлено за счёт отражения света на внутреннем фасаде. Работает подсветка по специальной программе. Каждый источник излучает в определённой цветовой гамме и включается строго в определённое время.



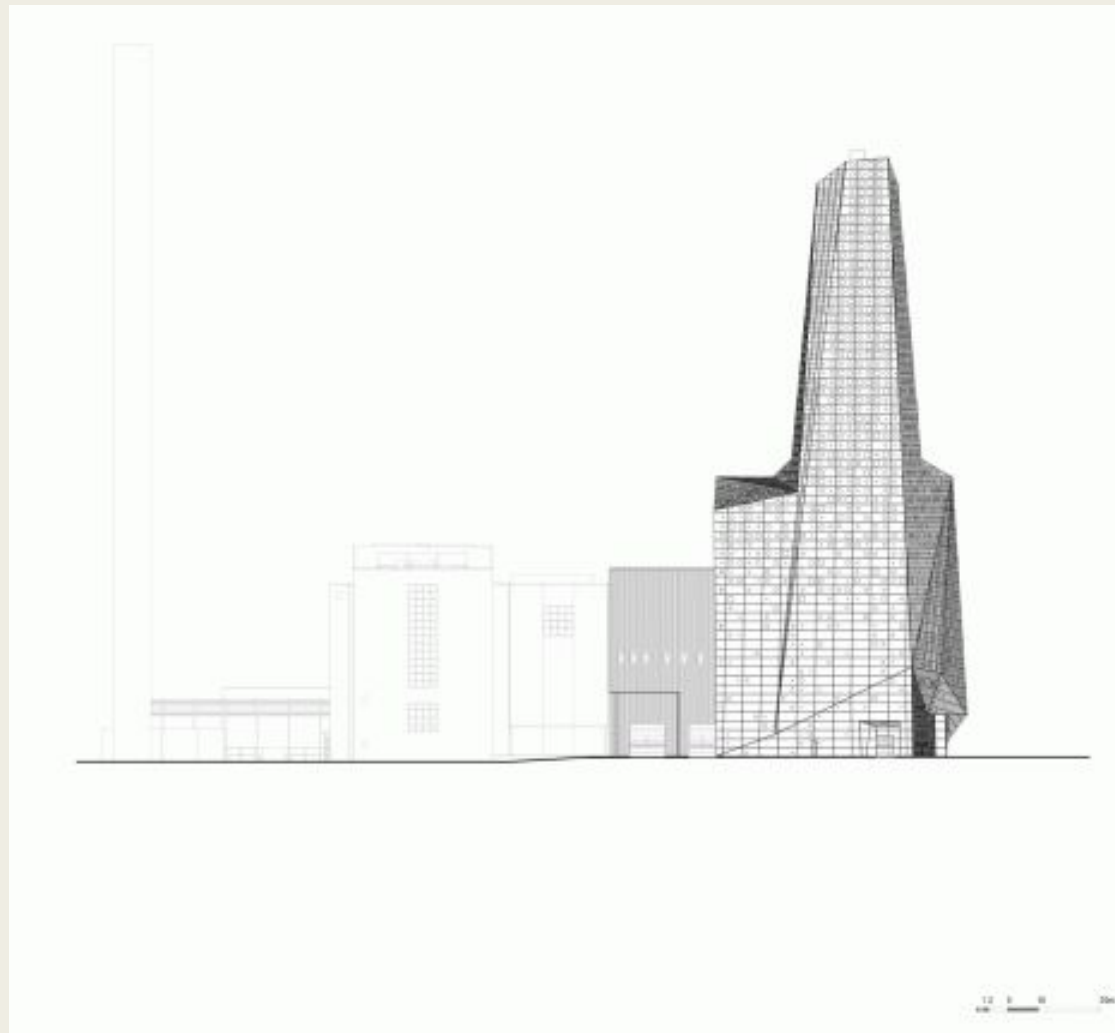
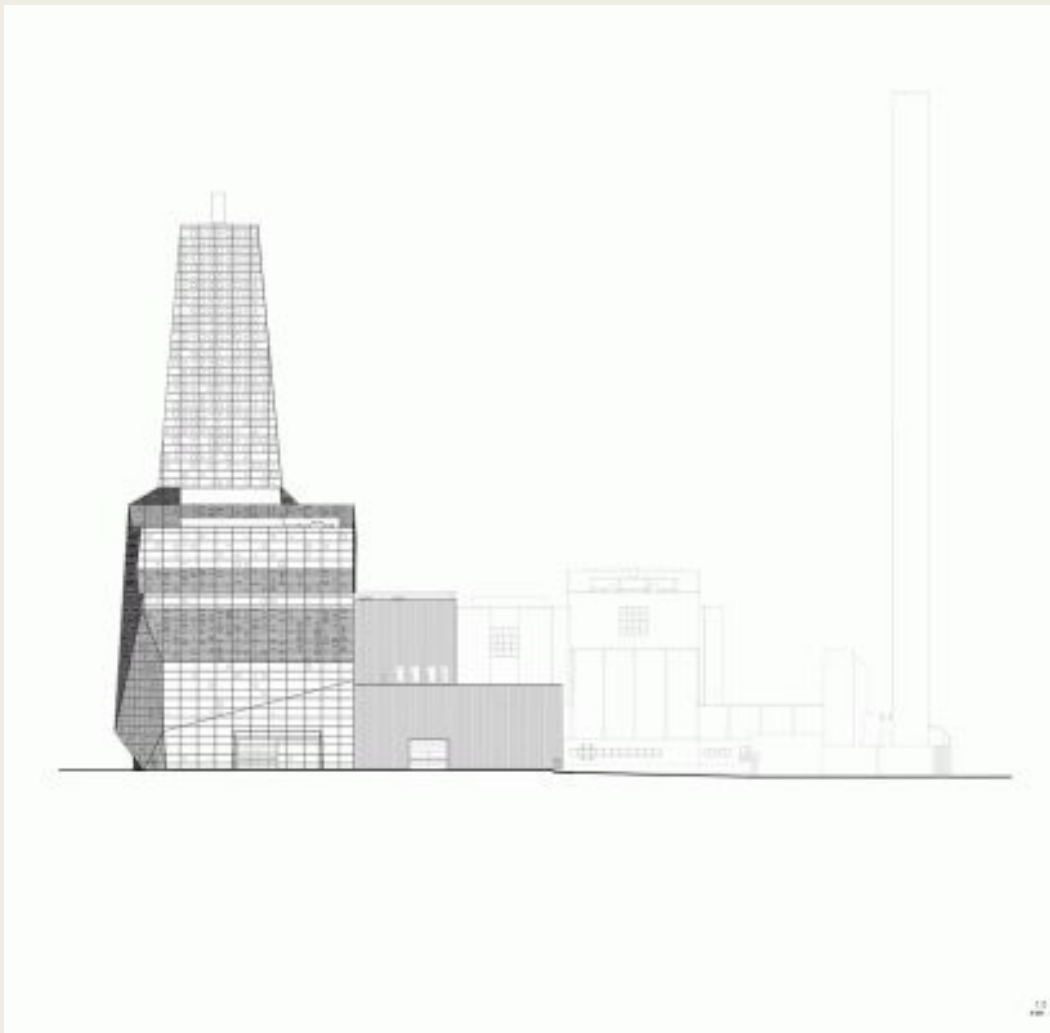




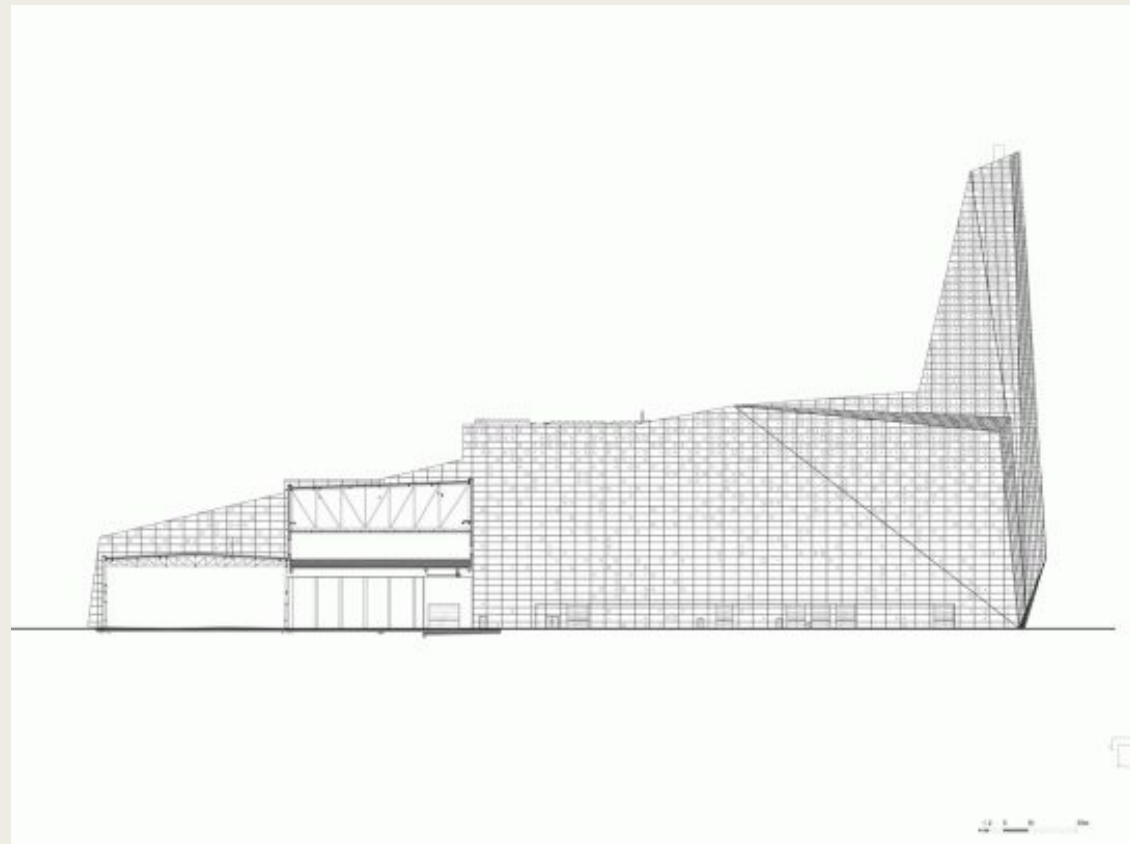
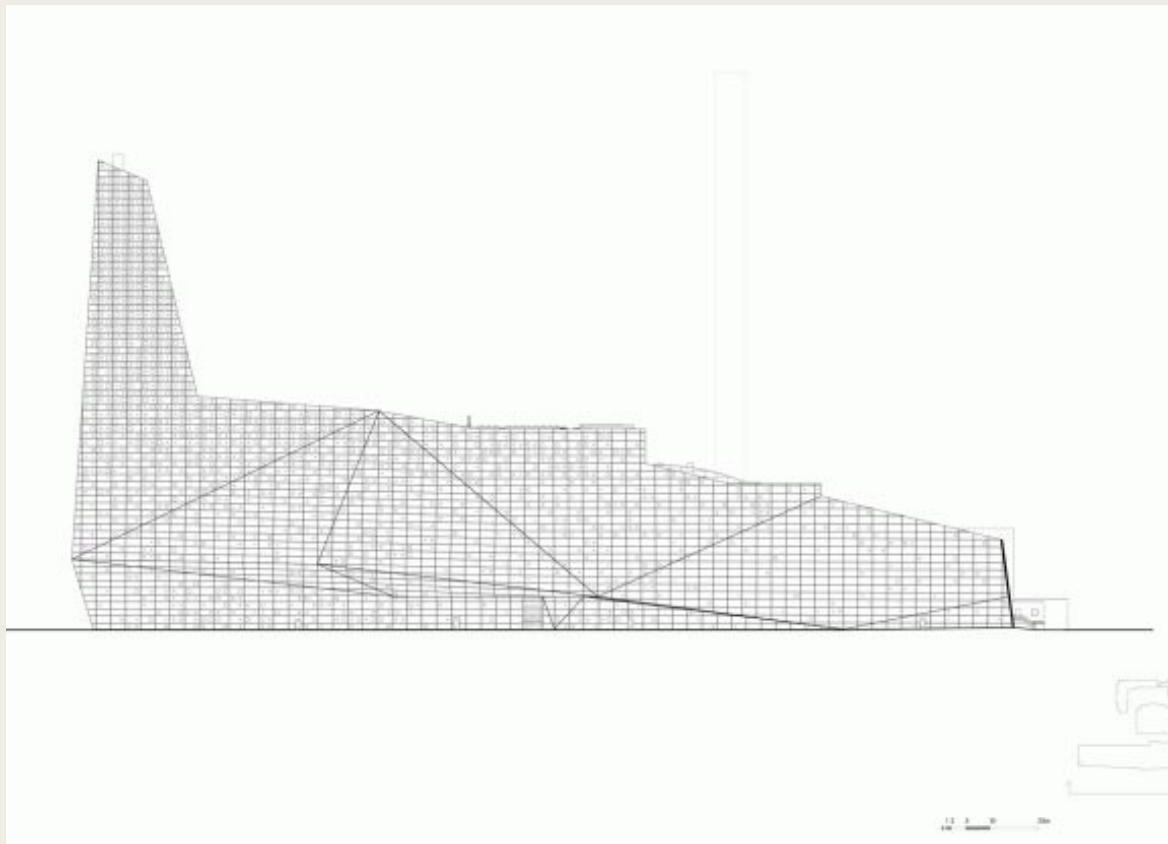
Генплан



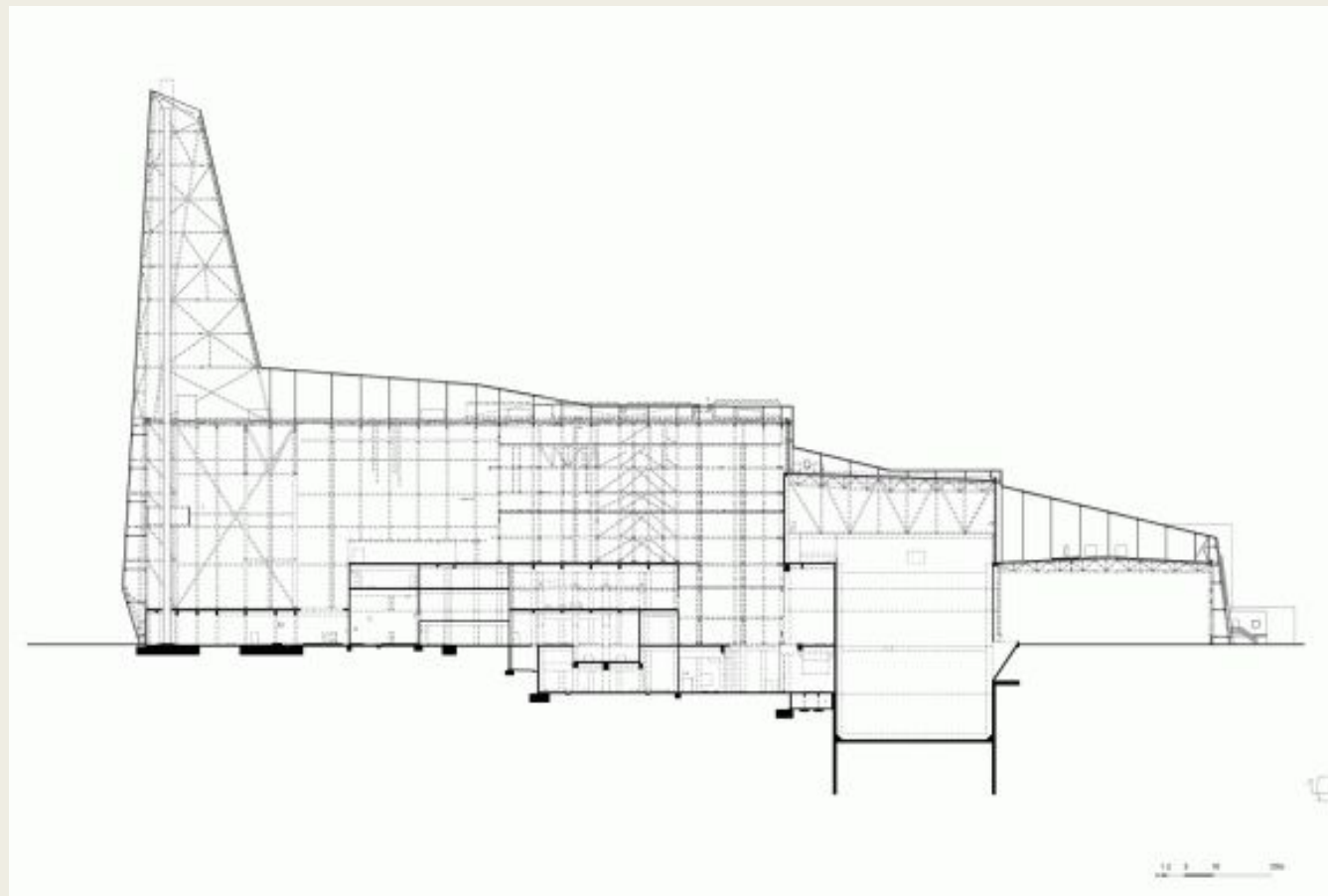
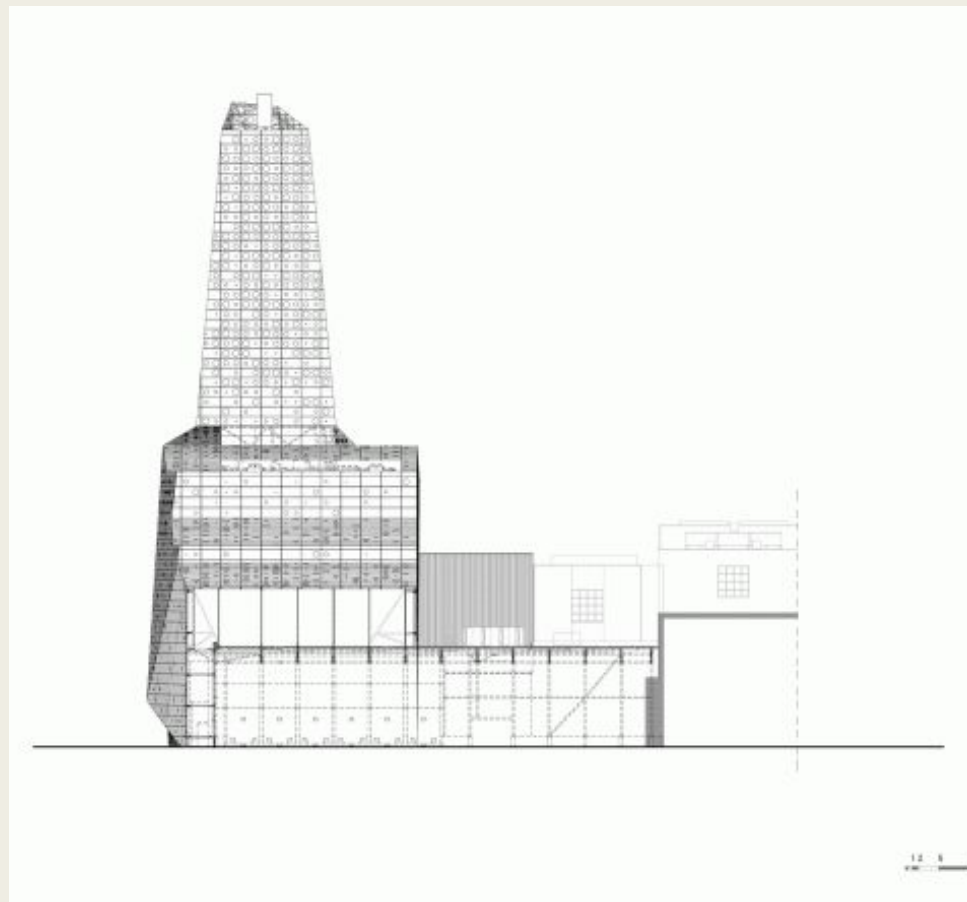
Западный и восточный фасады



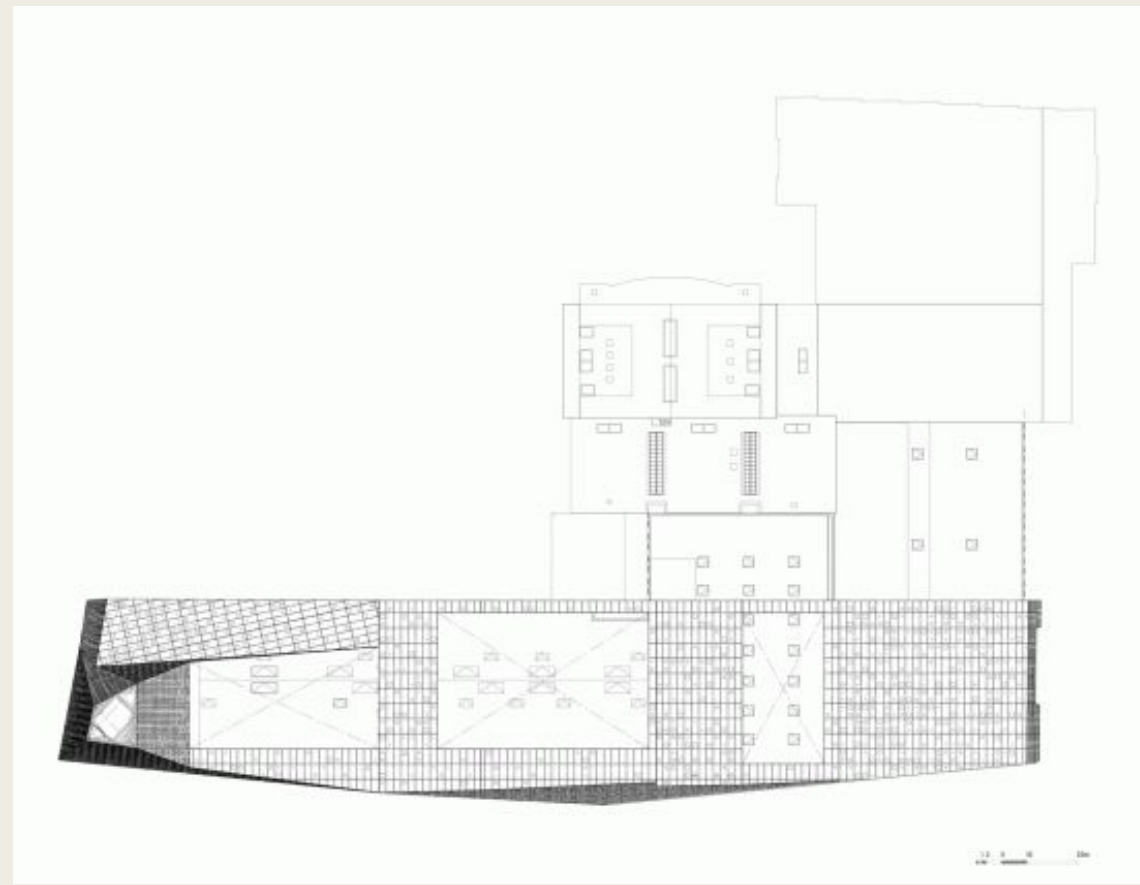
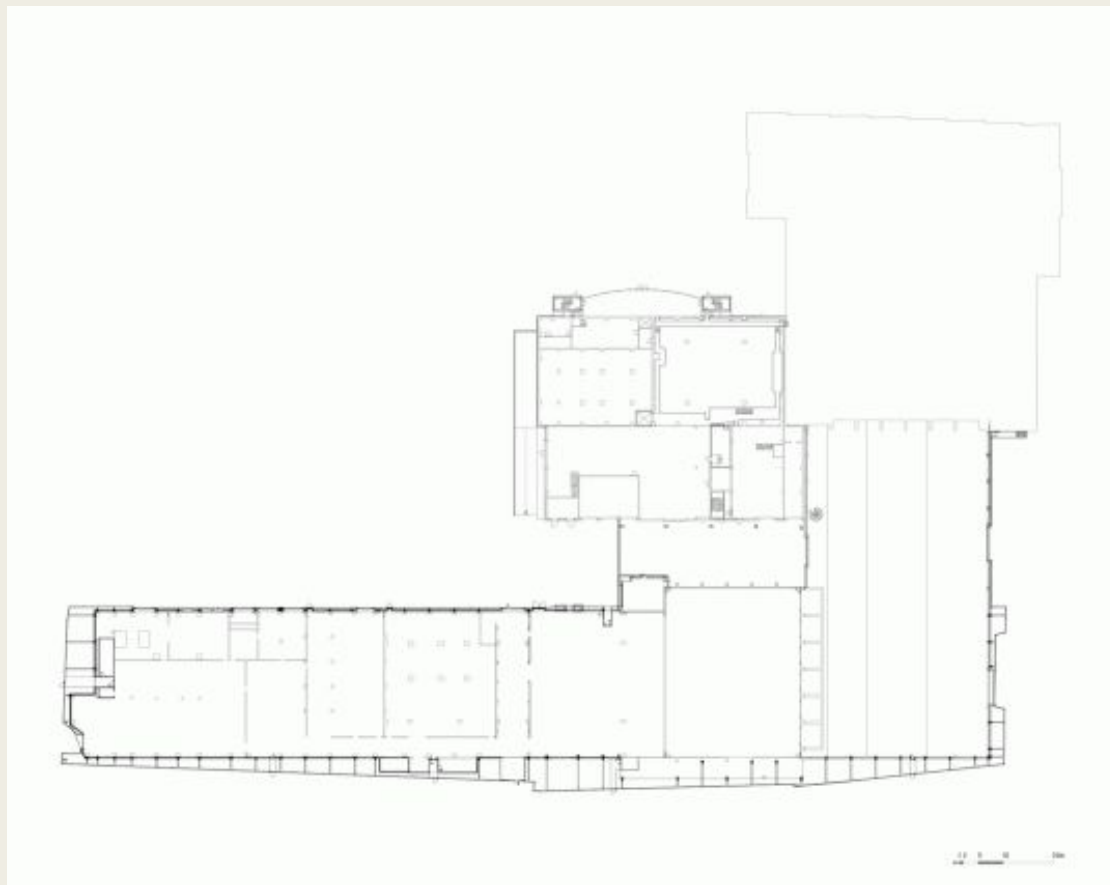
Северный и южный фасады



Разрезы



Планы





Спасибо за внимание!

