

Производство

Организации

Коммерческие

Основная цель –

получение
прибыли

такие

организации

называют

фирмами

(ООО, АО и т.д.)

Некоммерческие

Основная цель –

любая
другая

фонды,

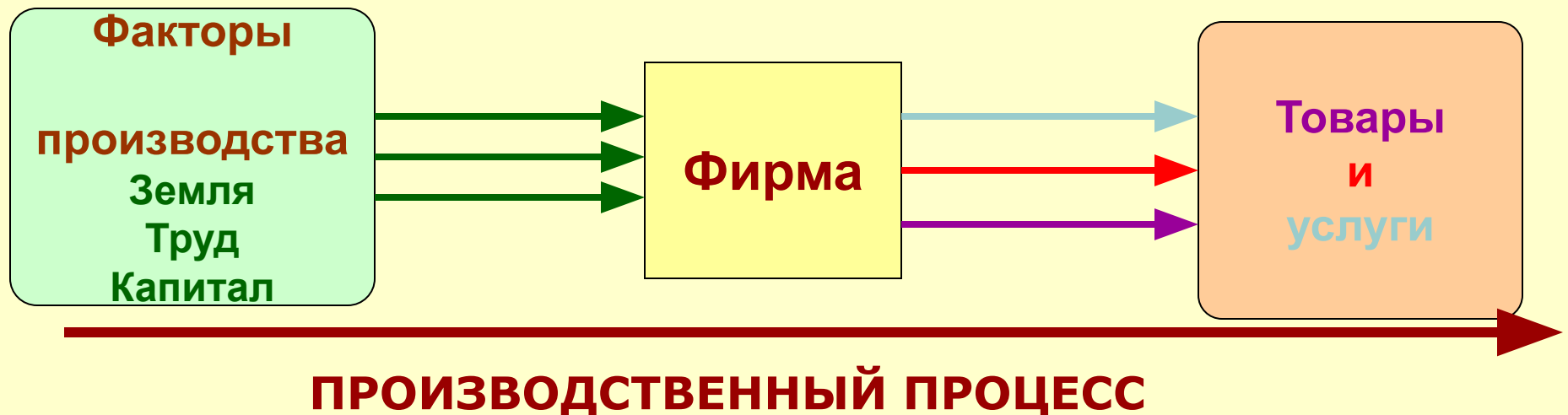
ассоциации,

некоммерческие


партнерства,

Фирма

- это коммерческая организация, осуществляющая затраты факторов производства для создания жизненных благ и их продажи с целью получения прибыли



Производственный процесс

 это взаимодействие производственных факторов с целью создания товаров и услуг;

или:

- процесс превращения факторов производства в товары и услуги.

Признаки фирмы:

- Создана для производства товаров и услуг
- Покупает или арендует факторы производства и комбинирует их в процессе производства благ
- Свои товары и услуги она продает индивидуальным покупателям, другим фирмам или иным организациям
- Ее владельцы хотят получать доход от продажи товаров или услуг в форме прибыли

Производственная функция

**Показывает зависимость между
объемом выпуска и затратами
ресурсов за определенный
период времени.**

$$Q = f(T;L;K)$$

Периоды производства

1. **Мгновенный** – интервал времени, в течение которого все факторы производства остаются неизменными;
2. **Краткосрочный** – интервал времени, в течение которого величина одних факторов производства изменяется, а других – нет;
3. **Долгосрочный** – интервал времени, в течение которого изменяются все факторы производства.

Производство в краткосрочном периоде

Пусть X – переменный
фактор производства,
тогда

$$Q = f(x)$$

Если $X = L$, то $Q = f(L)$

Если $X = K$, то $Q = f(K)$

Факторы производства

Постоянные

📌 это ресурсы, используемые в производстве экономических благ, количество которых НЕ ЗАВИСИТ от объема производимых товаров и услуг.

Например,

помещение, оборудование, труд руководителей.

Переменные

📌 это ресурсы, используемые в производстве экономических благ, количество которых ЗАВИСИТ от объема производимых товаров и услуг.

Например,

сырье, материалы, труд основных рабочих.

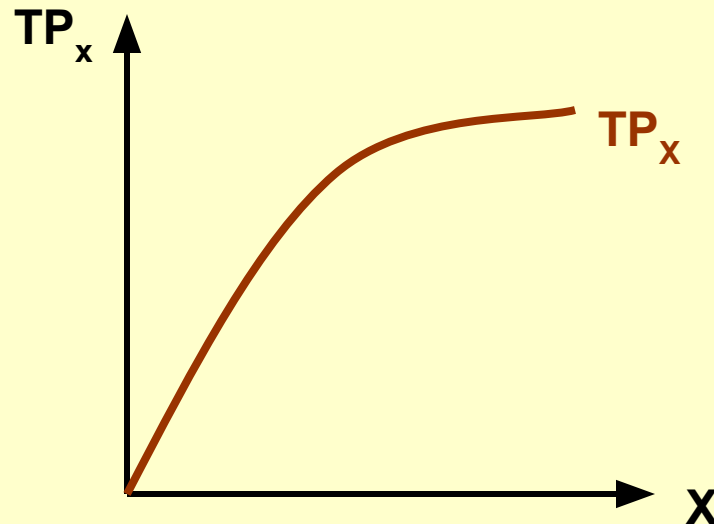
Характеристики производства

1. Общий продукт

Обозначение: Q или TP

Определение: количество товаров или услуг, которое может быть произведено за определенное время.

График:



Характеристики производства

2. Средний продукт

Обозначение:

AP_x – средний продукт переменного ресурса

AP_L – средний продукт труда, эффективность труда, производительность труда;

AP_K – средний продукт капитала, эффективность капитала, капиталотдача.

Определение:

выпуск продукции в расчете на единицу переменного ресурса.

Характеристики производства

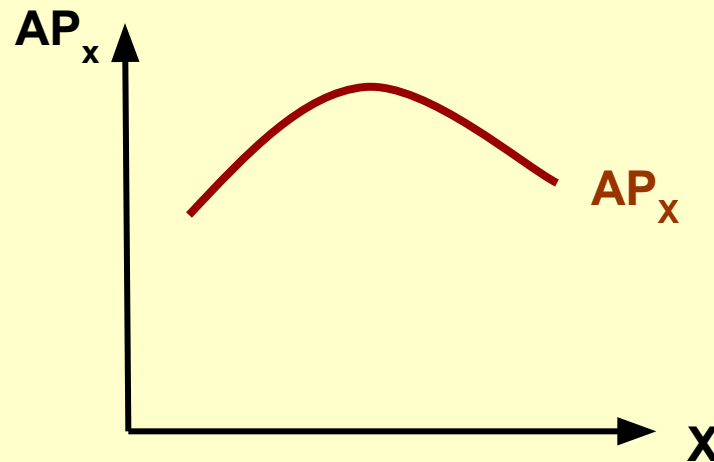
2. Средний продукт

(Average Product)

Формула:

$$AP_x = TP_x / X \text{ или } AP_x = Q / X$$

График:



Характеристики производства

3. Предельный продукт (Marginal Product)

Обозначение:

MP_x – предельный продукт (предельная производительность) переменного ресурса.

MP_L – предельный продукт труда;

MP_K – предельный продукт капитала.

Определение:

это изменение общего продукта в результате применения дополнительной единицы переменного ресурса

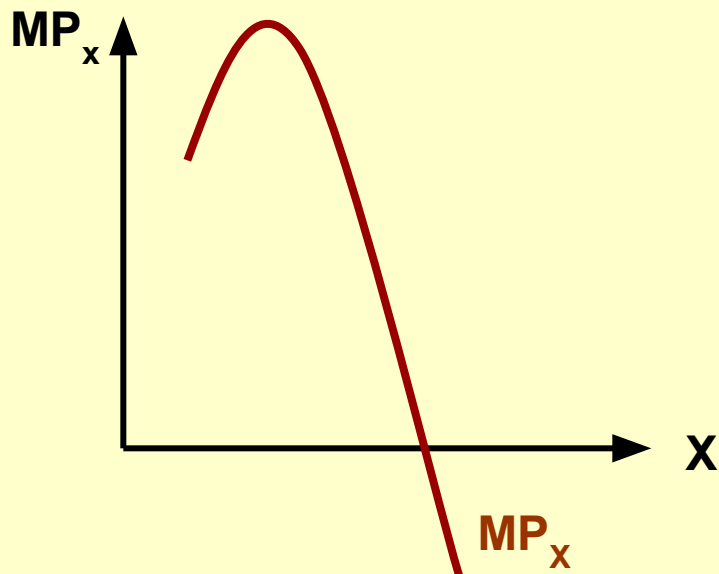
Характеристики производства

3. Предельный продукт


Формула:

$$MP_x = \Delta TR_x / \Delta X \text{ или } MP_x = \Delta Q / \Delta X$$

График:



Дает представление о вкладе в общий продукт дополнительной единицы переменного ресурса

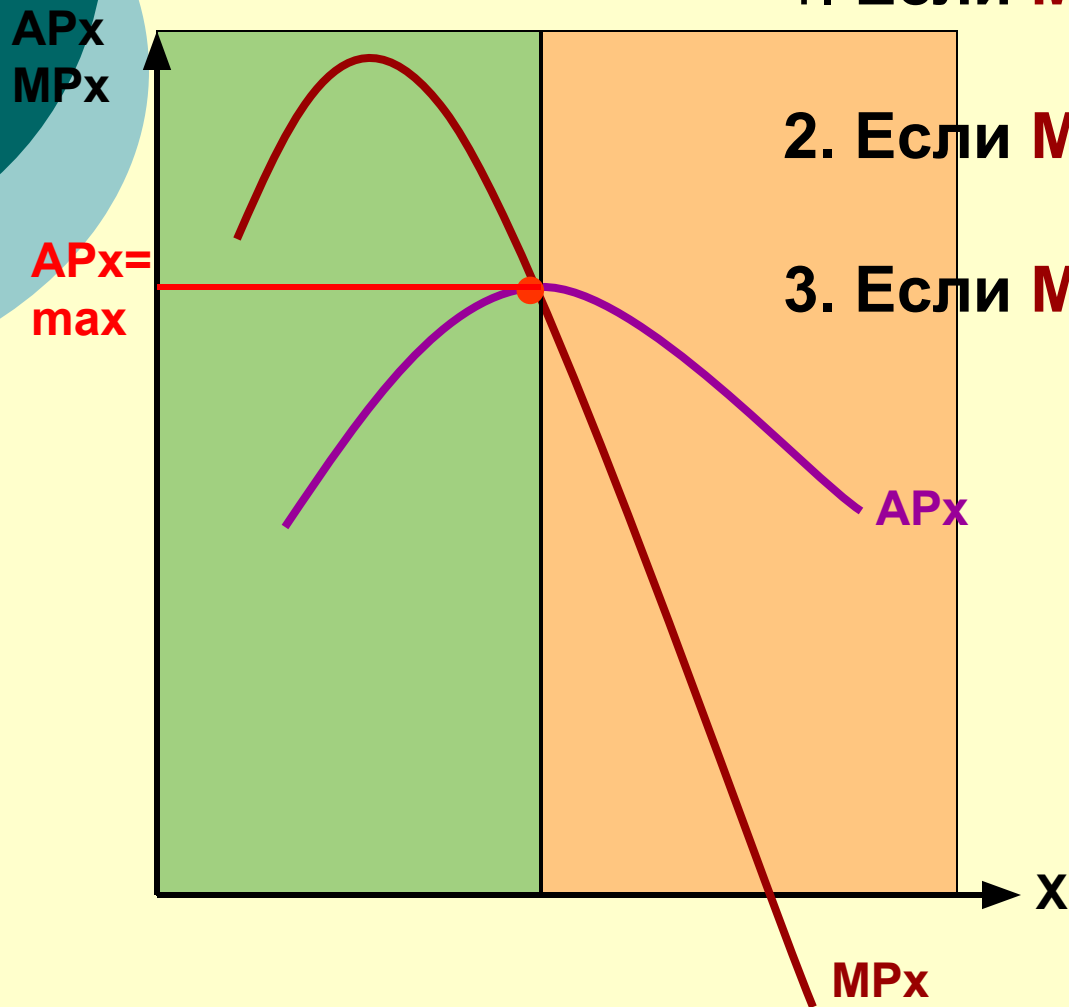


**Закон убывающей предельной
производительности
(закон убывающей эффективности)**

переменного ресурса
(только для краткосрочного периода)

при увеличении переменного фактора производства (при этом остальные факторы производства постоянны), начиная с определенного момента предельная производительность переменного фактора снижается

Соотношение между средним и предельным продуктом

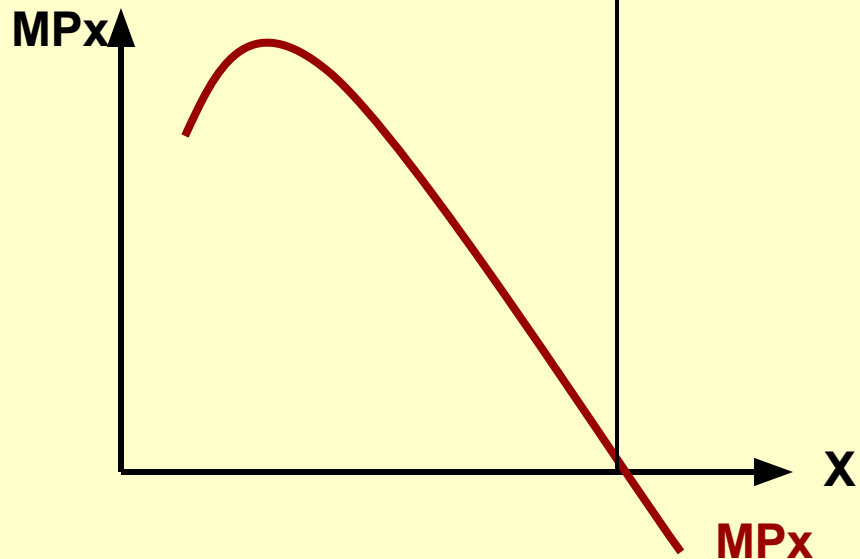
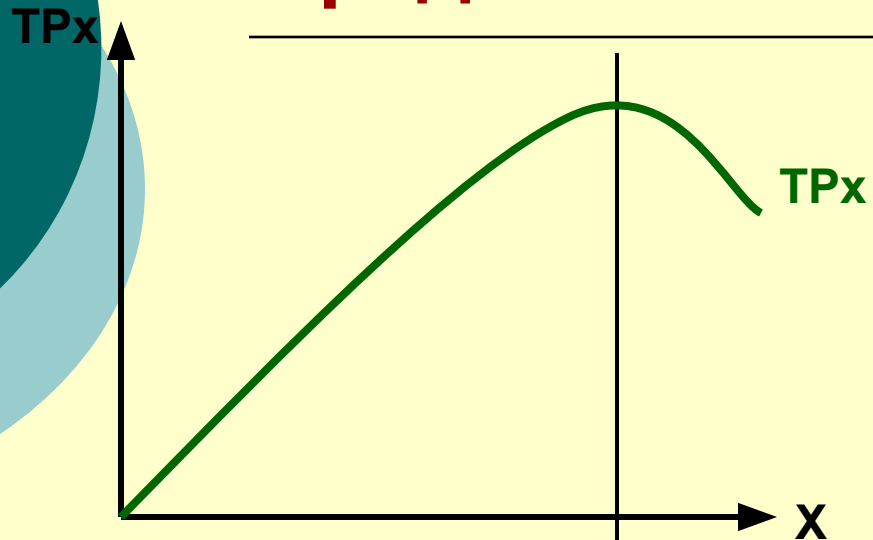


1. Если $MPx > APx \Rightarrow APx \uparrow$

2. Если $MPx < APx \Rightarrow APx \downarrow$

3. Если $MPx = APx \Rightarrow APx - \text{max}$

Соотношение между общим и предельным продуктом



1. Если $MPx > 0$, то $TPx \uparrow$
2. Если $MPx < 0$, то $TPx \downarrow$
3. Если $MPx = 0$, то $TPx - \text{max}$

Задача №1

Заполните таблицу:

L	TP_L	AP_L	MP_L
1	50	$50 : 1 = 50$	$50 - 0 = 50$
2	$52 \times 2 = 104$	52	$144 - 50 = 54$
3	$104 + 40 = 144$	$144 : 3 = 48$	40
4	$144 + 30 = 174$	$174 : 4 = 43,5$	30

Задача №1

ПРОВЕРИМ:

L	TP_L	AP_L	MP_L
1	50	50	50
2	104	52	54
3	144	48	40
4	174	43,5	30

Задача №2

Заполните таблицу:

L	TP_L	AP_L	MP_L
5	50		
6		15	
7	125		
8			25

Задача №2

ПРОВЕРИМ:

L	TP_L	AP_L	MP_L
5	50	10	10
6	90	15	40
7	125	$\approx 17,9$	35
8	150	18,75	25