

Создание проекта космической теплицы на лунной базе

Авторы: Шумская Вероника, Ганжула Игорь,
Асланов Петр, Зиновец Роман, Кабаев Сергей,
Семенов Артем.

Руководитель: Сасин А.Р.



КВАНТОРИУМ

Актуальность проблемы

На данный момент действует лунная программа в целях изучения которой развития космической индустрии является актуальной



КВАНТОРИУМ

Цель

проекта

Изучить сложность и стоимость
постройки теплицы на лунной
базе.



КВАНТОРИУМ

Задачи проекта:

- Изучить сложность и стоимость постройки теплицы;
- Изучить логистику постройки теплицы;
- Создание 3D модели теплицы;



Что творится на МКС

1. Проверочный тест для оранжереи «Лада» с модулем выращивания растений продолжался с октября 2008 года по март 2010 года. Разработчиками миссии стали NASA, Университет штата Юта и Институт медико-биологических проблем РАН.



КВАНТОРИУМ

автономная теплица
60 млн рублей 5152
кг



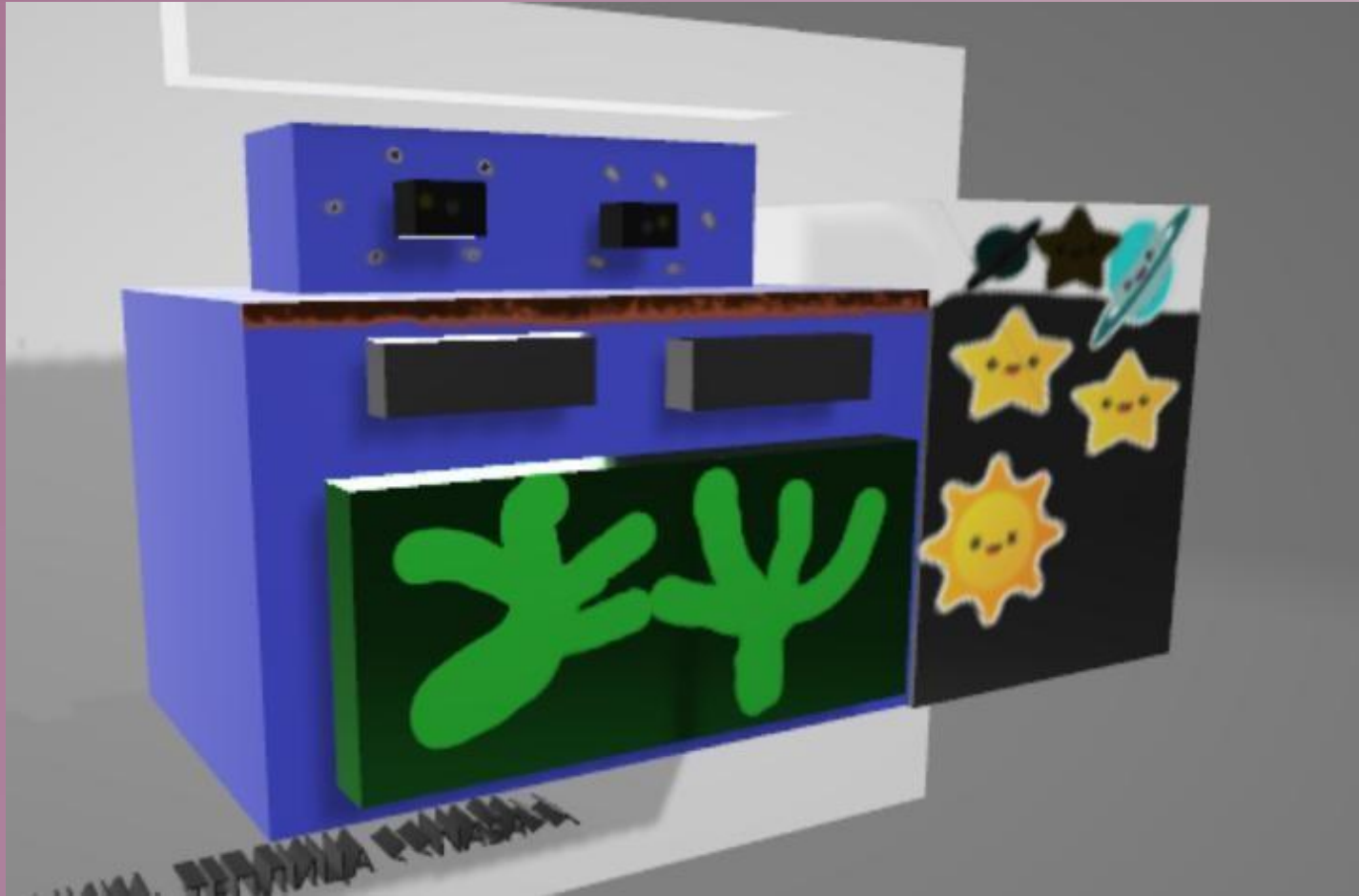
КВАНТОРИУМ

Логистика полета:
Евдокс - место
посадки, Строиться
на глубине 1 метр.
Нам понадобится:
12000000 л топлива
7 млрд руб



КВАНТОРИУМ

Создание 3D модели теплицы.



ДАЛЬНЕЙШЕЕ РАЗВИТИЕ ПРОЕКТА:

В процессе удачного проведения эксперимента можно увеличивать плантации и изучения грунта и флоры на луне.



КВАНТОРИУМ

**Спасибо за
внимание!**