

СТРУКТУРА ЭЛЕМЕНТОВ НАБОРА

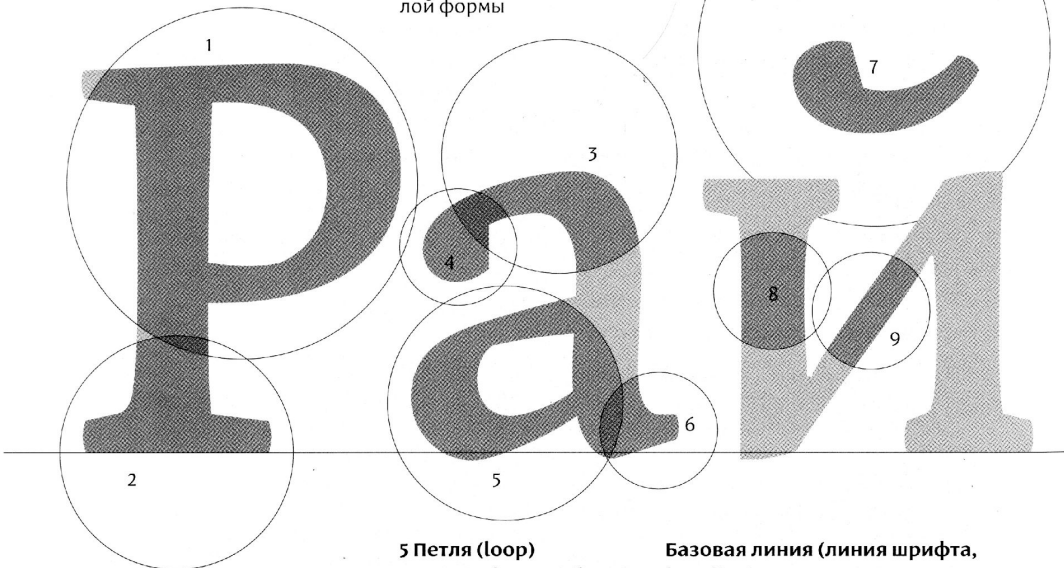
УНИВЕРСАЛЬНЫЕ СТРУКТУРНЫЕ АТРИБУТЫ ГРАФЕМ

Глиф (glyph)

Глиф — один знак в одном начертании конкретного шрифта. Можно сказать, что глиф является пластическим выражением графемы в каждом начертании шрифта

1 Полуoval (bowl)

форма части знака, образованная вертикальным и изогнутыми штрихами, близкая к полуокружности



2 Засечка (serif)

короткий штрих или расширение на конце основного или дополнительного, обычно перпендикулярный к нему

Штрихи буквы (stroke)

Штрих в букве — след одного движения руки, вооружённой пишущим инструментом

3 Дуга (arc)

изогнутый штрих, напоминающий по форме часть окружности диаметром с высоту буквы

4 Капля (drop)

вариант концевого элемента в виде утолщения на конце дополнительного или соединительного штриха, обычно округлой формы

5 Петля (loop)

округлая форма, обычно образованная замкнутым штрихом

6 Концевой элемент (terminal)

в шрифте с засечками форма окончания основного или дополнительного штриха без засечки. В шрифте без засечек концевые элементы соответствуют по положению концевым элементам шрифта с засечками

7 Диакритические знаки, акценты (diacritics, accents)

специальные знаки, расположенные над или под строкой и влияющие на чтение буквы. В русском языке используются *кратка* (cyrillic breve) над *й* и две точки (dieresis) над *ё*

Базовая линия (линия шрифта, baseline)

воображаемая линия, на которой «стоят» знаки. Она проходит по нижнему краю прямых знаков без учёта свисаний и выносных элементов

8 Основной штрих (stem)

в контрастном шрифте прямой или изогнутый элемент буквы максимальной для рисунка шрифта толщины. Основные штрихи в неконтрастном шрифте соответствуют по положению основным штрихам в контрастном. Вертикальный основной штрих раньше называли штаблом

УНИВЕРСАЛЬНЫЕ СТРУКТУРНЫЕ АТРИБУТЫ ГРАФЕМ

9 Соединительный штрих (hairline)

в контрастном шрифте прямой или изогнутый элемент буквы заметно меньшей толщины, чем основной штрих. Соединительные штрихи в не-контрастном шрифте соответствую-ют соединительным штрихам в конт-растном. Тонкий вертикальный штрих называют *дополнительным*

10 Перекладина (crossbar)

тонкий горизонталь-ный штрих, соединя-ющий два основных штриха или примыкаю-щий к основному

Рост строчных (x-height)

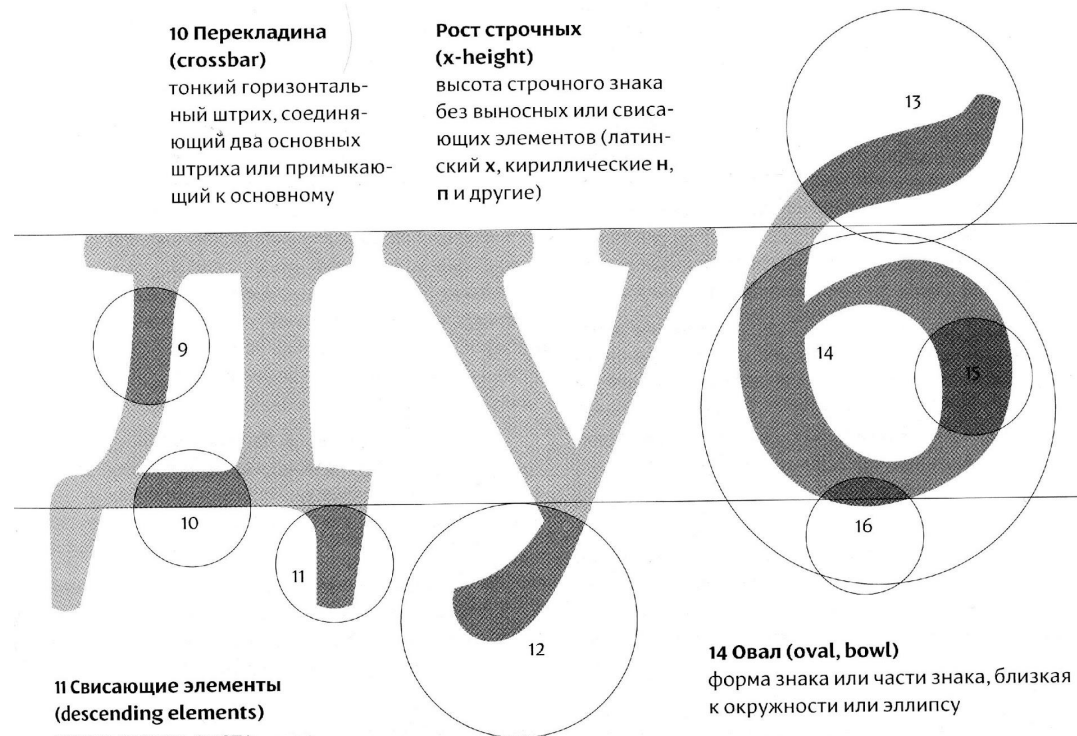
высота строчного знака без выносных или свиса-ющих элементов (латин-ский x, кириллические н, п и другие)

13 Пламевидный элемент

вариант формы штриха, плавно изо-гнутой в обе стороны

15 Наплыв (stress)

самое широкое место изогнутого штри-ха в контрастных шрифтах. Обычно не-сколько больше толщины штамба, что-бы оптически уравновесить их между собой



11 Свисающие элементы (descending elements)

тонкие штрихи, высту-пающие за базовую ли-нию вниз, обычно короче нижних выносных эле-ментов. Свисающие эле-менты характерны для букв д, ц, щ

12 Выносные элементы

элементы в строчных буквах, силь-но выступающие над высотой роста строчных знаков или свисающие ниже базовой линии. Над строкой выступают верхние выносные элемен-ты (ascenders), а под строкой — нижние выносные элементы (descenders). Величина выносных элементов зави-сит от рисунка шрифта

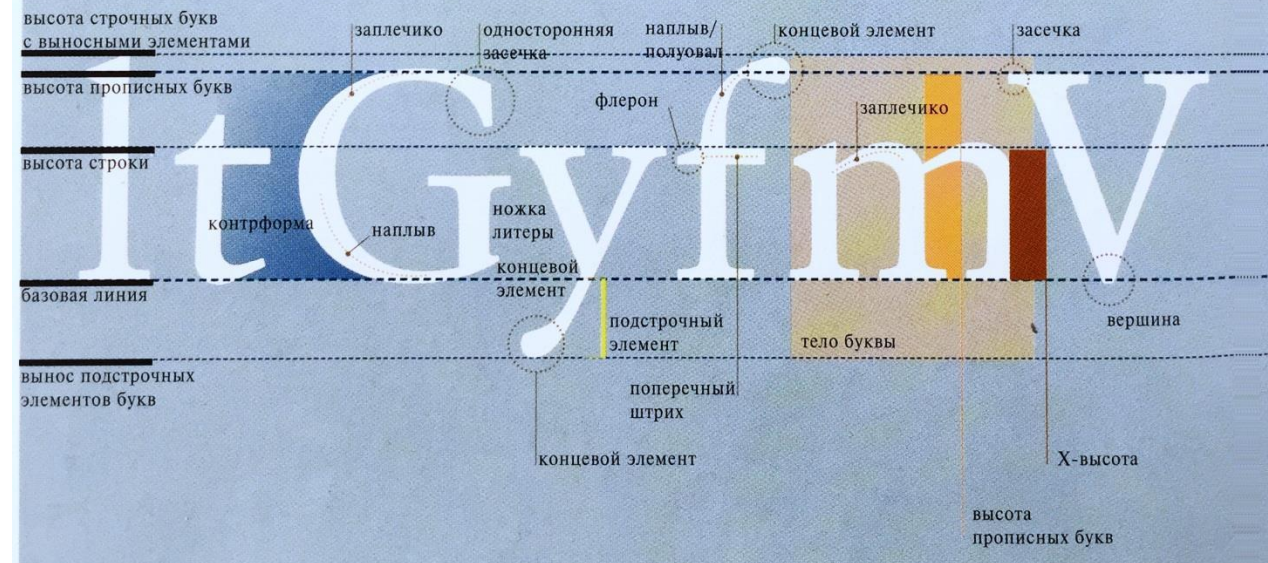
14 Овал (oval, bowl)

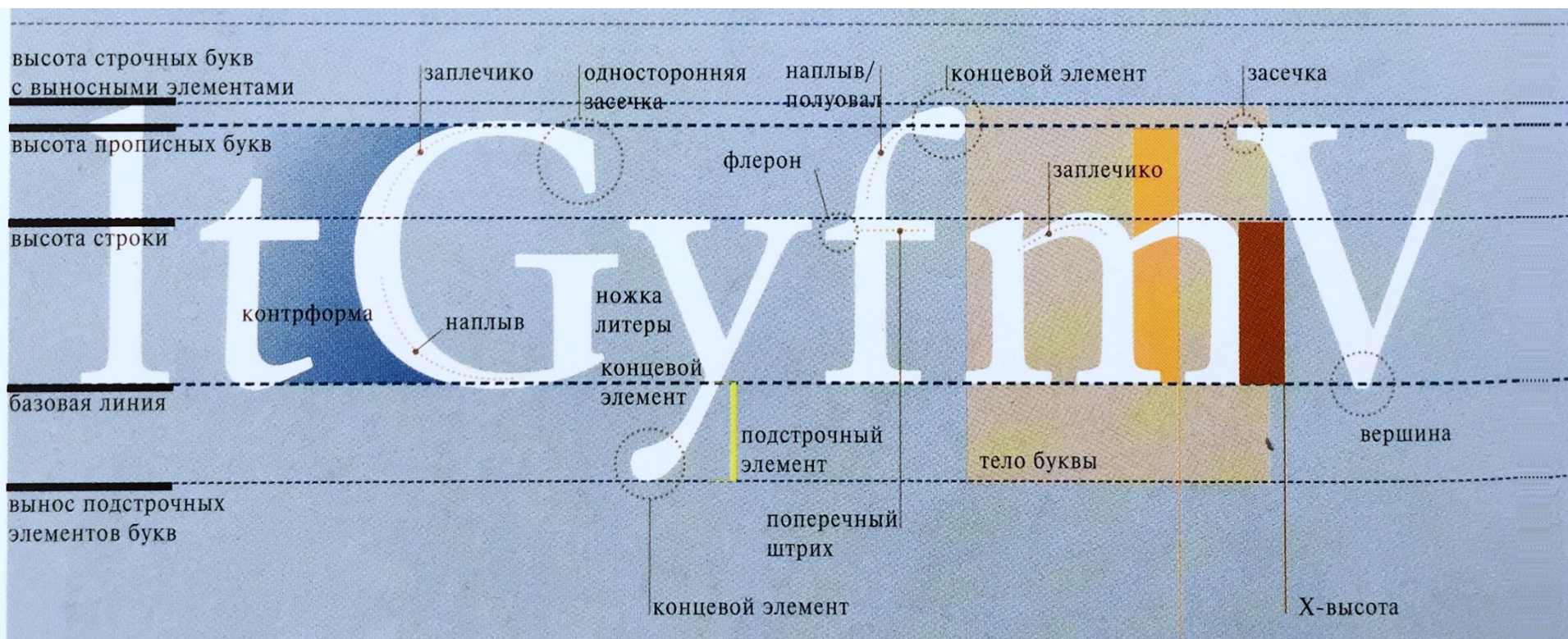
форма знака или части знака, близкая к окружности или эллипсу

16 Свисания (overhang)

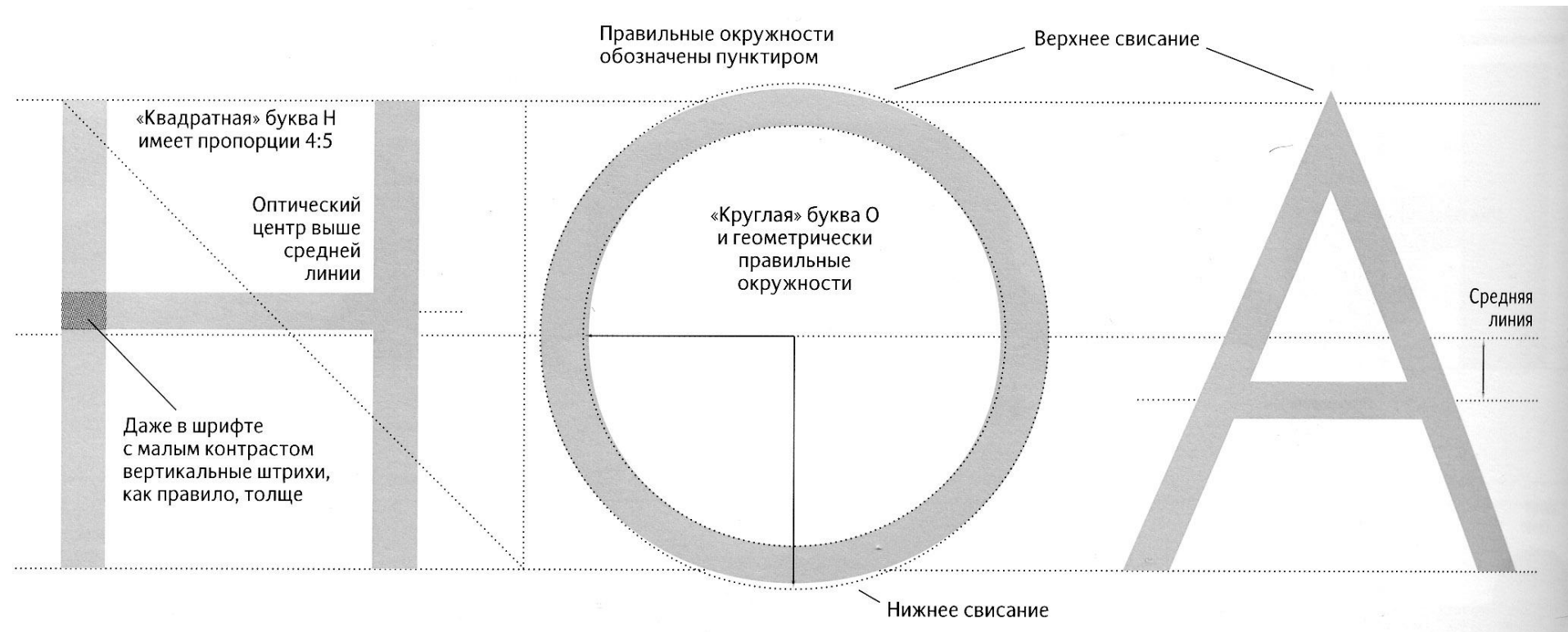
незначительные выступы выше роста строчных или ниже базовой линии у круглых и треугольных знаков, а также у вертикальных засечек. Свисания нужны для оптического выравнивания высоты букв в строке

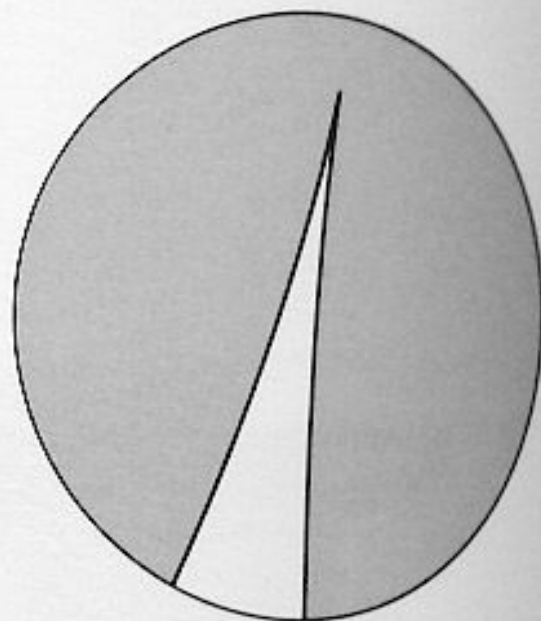
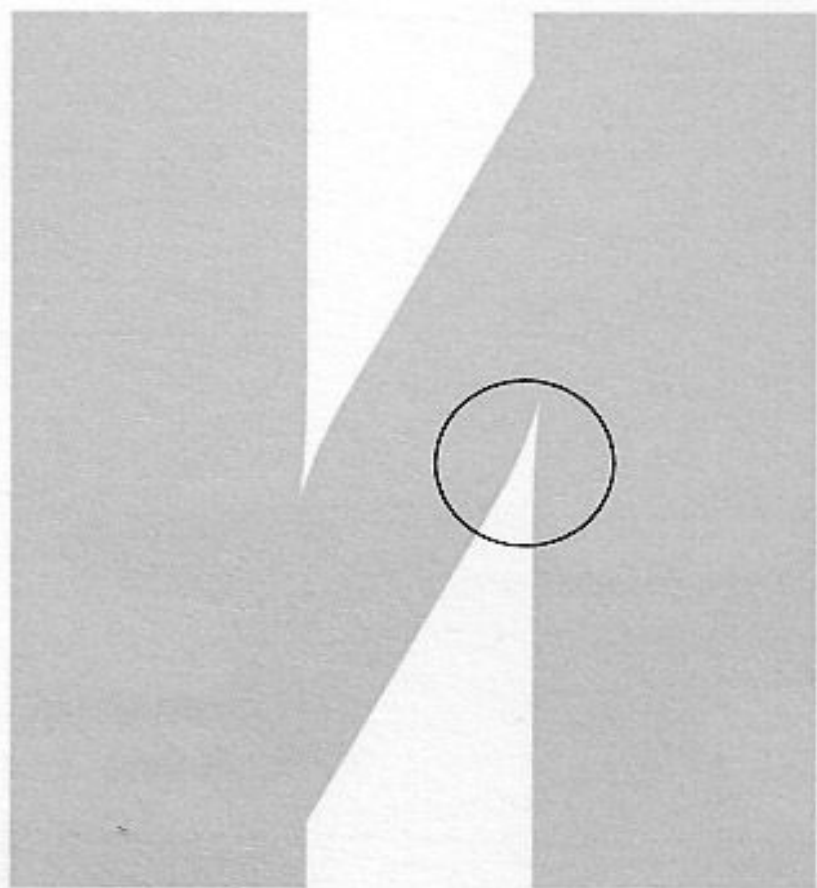
В латинице есть ещё такие обозначе-ния, как узел (knot), глаз (eye), ухо (ear), рука (arm), хвост (tail) и шип (spur).





Визуальные компенсации





Ловушка для краски

ВИЗУАЛЬНАЯ
КОРРЕКЦИЯ
МЕЖБУКВЕННОГО
ИНТЕРВАЛА

words

words

Математическая разбивка

words

words

Оптически нормальный интервал

words

Слишком плотный интервал

words

A

words

Слишком свободный интервал

words

B

words

C

words

words

words

words

Математическая разбивка

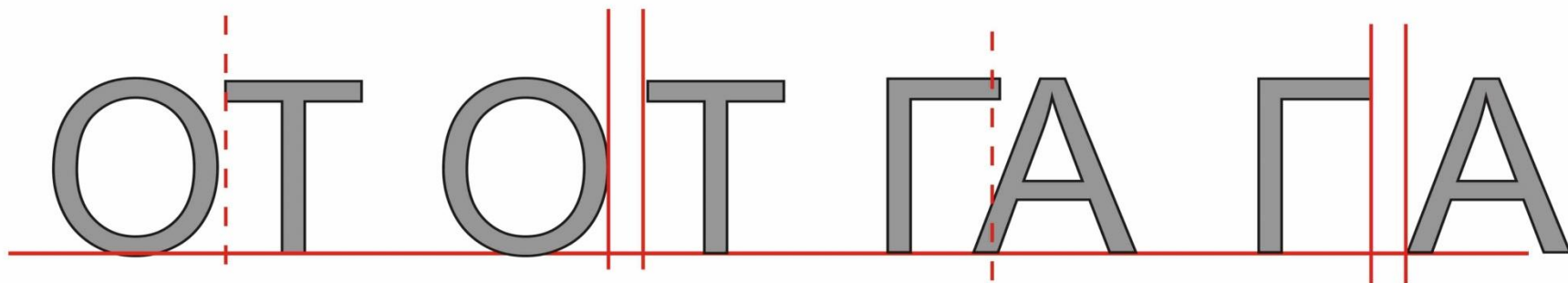
Оптически нормальный интервал

КАТИОН

КАТИОН

КЕРНИНГ

КЕРНИНГОВЫЕ ПАРЫ



МЕЖСЛОВНЫЙ | ИНТЕРВАЛ

МЕЖСЛОВНЫЙ | ИНТЕРВАЛ $\frac{1}{2}$ КЕГЛЯ
(НОРМА)

МЕЖСЛОВНЫЙ | ИНТЕРВАЛ

ТРЕКИНГ

ТРЕКИНГ _____ НОРМА

ТРЕКИНГ _____ ОТРИЦАТЕЛЬНЫЙ

Р А З Р Я Д К А

Р А З Р Я Д К А

Р А З Р Я Д К А

Шрифт

БАЗОВАЯ ЛИНИЯ ШРИФТА

Шрифт

ИНТЕРЛИНЬЯЖ

Шрифт

МЕЖСТРОЧНЫЙ
ИНТЕРВАЛ

КЕГЛЬ