

Haier Industry Rus LLC, TV Production Department

Анализ проблемы 43 Candy UNO | 22 апреля 2022

Haier

Описание проблемы

В процессе сборки заказа 43 Candy UNO был выявлен дефект «Отсутствует питание ТВ, не включается»

Отсутствует индикация

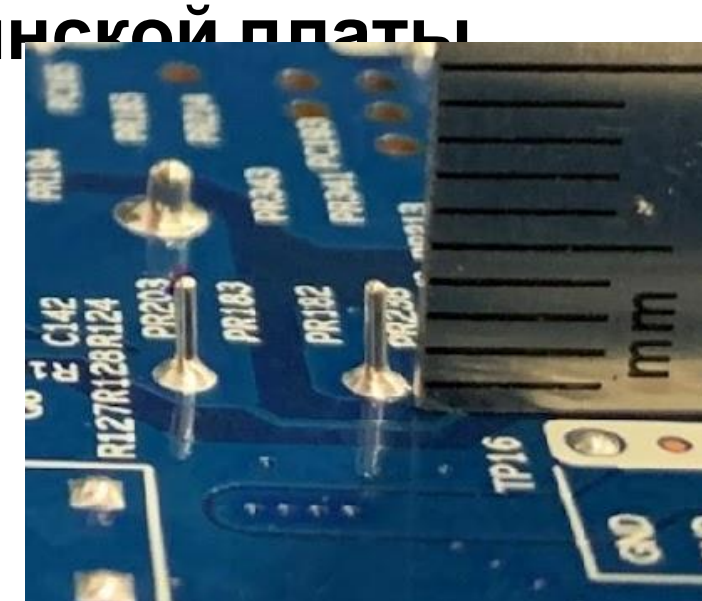
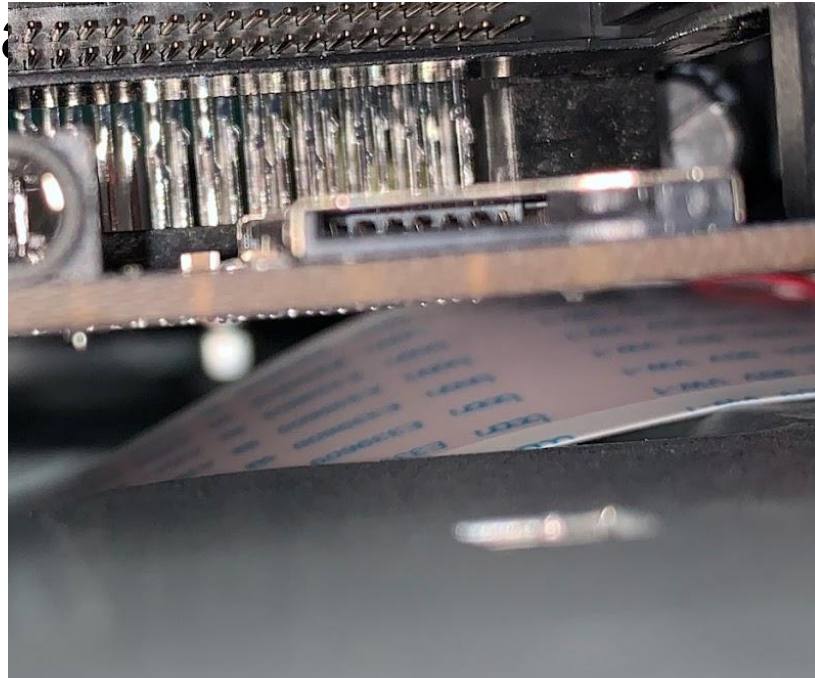
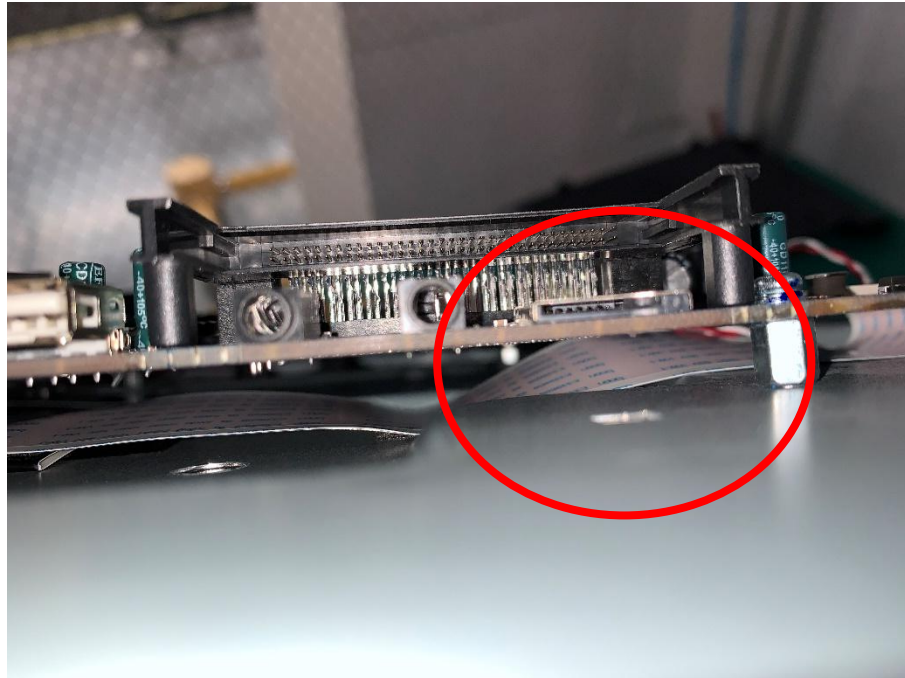


См. видео



Анализ проблемы

В поисках корневой причины и на основании множества проведенных тестов, замен деталей, обсуждений с поставщиком, пришли к выводу что причиной отсутствия питания является вредный контакт LVDS кабеля с ножками микросхемной платы



Решение проблемы

Для устранения данной проблемы достаточно закрепить LVDS кабель к корпусу ТВ должным образом, замена материнской платы или LVDS кабеля не потребуется

