

Мировое хозяйство

Отраслевая и территориальная структура мирового хозяйства



10 КЛАСС

**Великие
географические
открытия**

**МИРОВОЕ ХОЗЯЙСТВО сформировалось
в конце 19, начале 20 вв.**

**Промышленный
переворот
(18-19 вв.)**

**Развитие
торговли
(обмен
товарами)**

**Мировой
рынок**

**Развитие
транспорта**

**Развитие
крупного
машинного
производства**

М И Р О В О Е Х О З Я Й С Т В О

**МИРОВОЕ ХОЗЯЙСТВО (МХ) –
это исторически сложившаяся
совокупность национальных хозяйств
всех стран мира,
связанных между собой
всемирными экономическими
отношениями.**



МЕЖДУНАРОДНОЕ ГЕОГРАФИЧЕСКОЕ РАЗДЕЛЕНИЕ ТРУДА (ТЕРРИТОРИАЛЬНОЕ РАЗДЕЛЕНИЕ ТРУДА)

МГРТ (ТРТ) заключается в **специализации** отдельных стран и территорий на производстве определенных видов продукции или услуг и в последующем **обмене** ими.

МГРТ (ТРТ) = СПЕЦИАЛИЗАЦИЯ + ОБМЕН

Условия для развития МГРТ:

РАЗЛИЧИЯ между территориями

- ГП
- Природные условия и ресурсы
- Социально-экономические условия

Результат МГРТ – ОТРАСЛИ МЕЖДУНАРОДНОЙ СПЕЦИАЛИЗАЦИИ

Особенности ОМС

```
graph TD; A[Особенности ОМС] --> B[Производство продукции значительно превышает собственные потребности страны]; A --> C[ОМС определяют «лицо» страны в МГРТ]; A --> D[Ориентация на экспорт];
```

Производство продукции значительно превышает собственные потребности страны

Ориентация на экспорт

ОМС определяют «лицо» страны в МГРТ



Какие отрасли являются отраслями международной специализации для стран:

Япония – автомобилестроение, ...

Канада – зерновое хозяйство, добывающая промышленность;

Куба –

Индонезия –

Кувейт –

Бразилия –

Исландия –

Турция-

Швейцария –

Италия-

Швеция, Финляндия –

Чили-

Египет -

МЕЖДУНАРОДНАЯ ЭКОНОМИЧЕСКАЯ ИНТЕГРАЦИЯ (МЭИ) – объективный процесс развития особенно глубоких и устойчивых взаимосвязей отдельных групп стран, основанный на проведении ими согласованной межгосударственной политики.

Экономические группировки стран мира

Региональные

**ЕС, АСЕАН, АТЭС,
НАФТА, ЛАИ и др.**

Отраслевые

ОПЕК

Экономические группировки стран мира (составить таблицу)

Экономические группировки стран	Количество стран	Страны
Региональные группировки:		
Отраслевые группировки:		

ИНТЕРНАЦИОНАЛИЗАЦИЯ ХОЗЯЙСТВЕННОЙ ЖИЗНИ

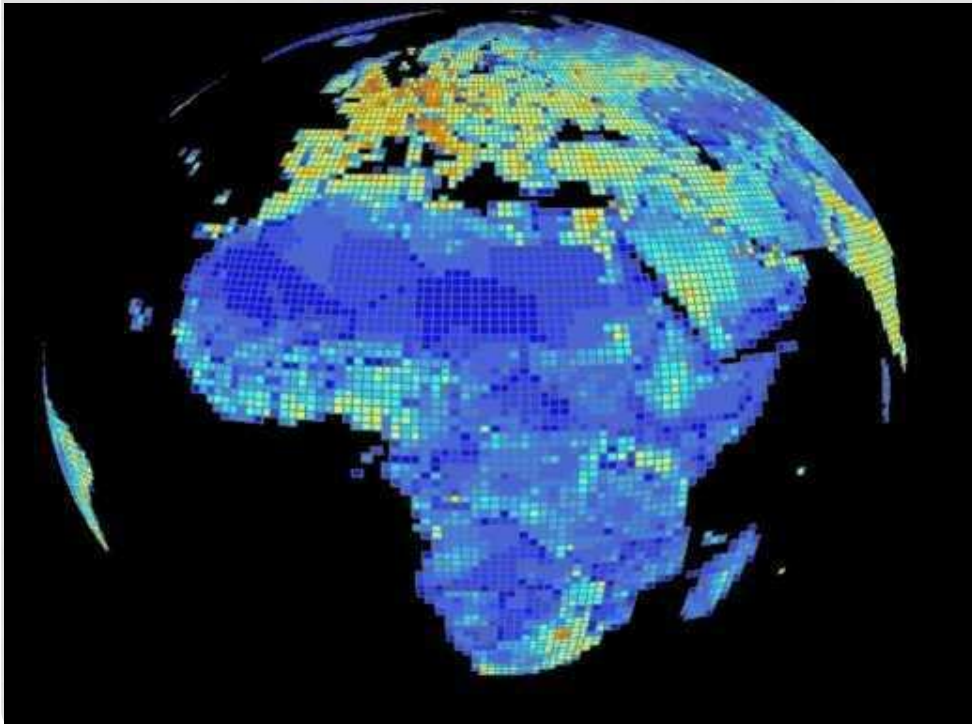
ТНК (транснациональная корпорация) – международная компания (концерн), в рамках которой объединяются многочисленные предприятия одной или нескольких отраслей МХ, расположенные в разных странах.

- ТНК:**
- 100 тыс. в мире**
 - 850 тыс. – число зарубежных филиалов**
 - 2/5 мирового промышленного производства**
 - 2/3 мировой торговли**
 - 4/5 всех патентов на новую технику и технологию.**

**Крупнейшая ТНК –
«Дженерал моторс»**

**Глобальные ТНК действуют
в большинстве или во всех странах мира.**

ОТРАСЛЕВАЯ И ТЕРРИТОРИАЛЬНАЯ СТРУКТУРА МИРОВОГО ХОЗЯЙСТВА



10 класс.

ТИПЫ ХОЗЯЙСТВЕННОЙ СТРУКТУРЫ СТРАН МИРА

**Постиндустриальная
(информационная)**
(непр. сф – более 50% в ВВП)

Индустриальная
(пром-ть – до 50% в ВВП)

Аграрная
(с/х – до 50% в ВВП)

*Приведите примеры стран
с разными типами хозяйственной структуры
с . 390, таблица 18*

ПРИЗНАКИ ПОСТИНДУСТРИАЛЬНОЙ СТРУКТУРЫ:

1. в сфере экономики:

от производства товаров к производству услуг;

2. в сфере занятости:

преобладание умственного труда;

3. В сфере науки:

развитие наукоемких производств;

4. В сфере управления:

***принятие решений на основе новейшей
информационной техники и технологии;***

5. В сфере экологии:

***надежный контроль за качеством
окружающей среды.***

ДОЛЯ СФЕРЫ УСЛУГ В ВВП СТРАН МИРА:

Весь мир – 1/3

Экономически развитые страны – 2/3

Страны с переходной экономикой – 1/3

Развивающиеся страны – 1/4

Задание: По столбчатой диаграмме (гистограмма с нормированием) определить, к какому типу относятся страны 1, 2 и 3. Можно ли утверждать, что весь мир вступил в постиндустриальную фазу развития хозяйства? Почему?

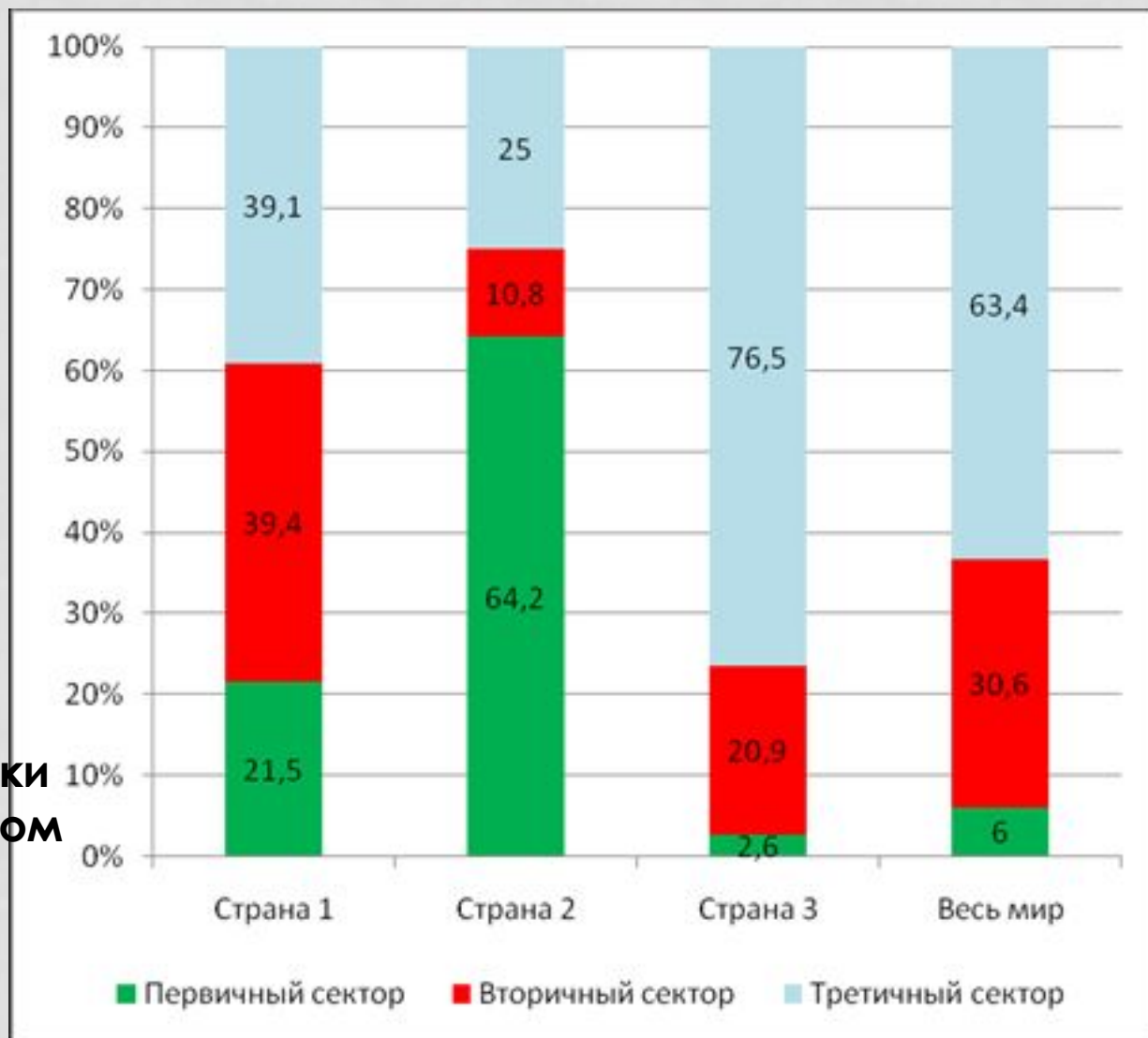
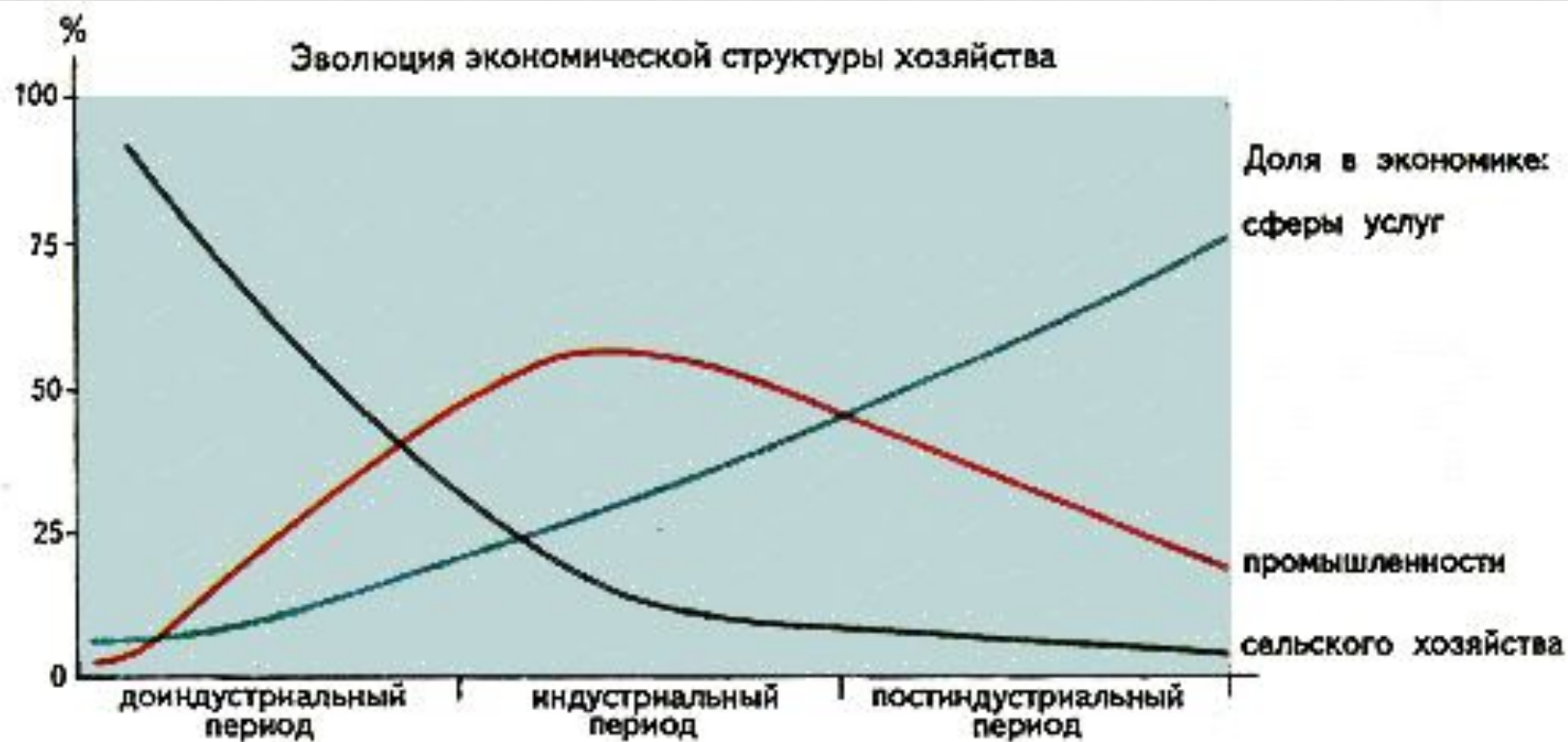
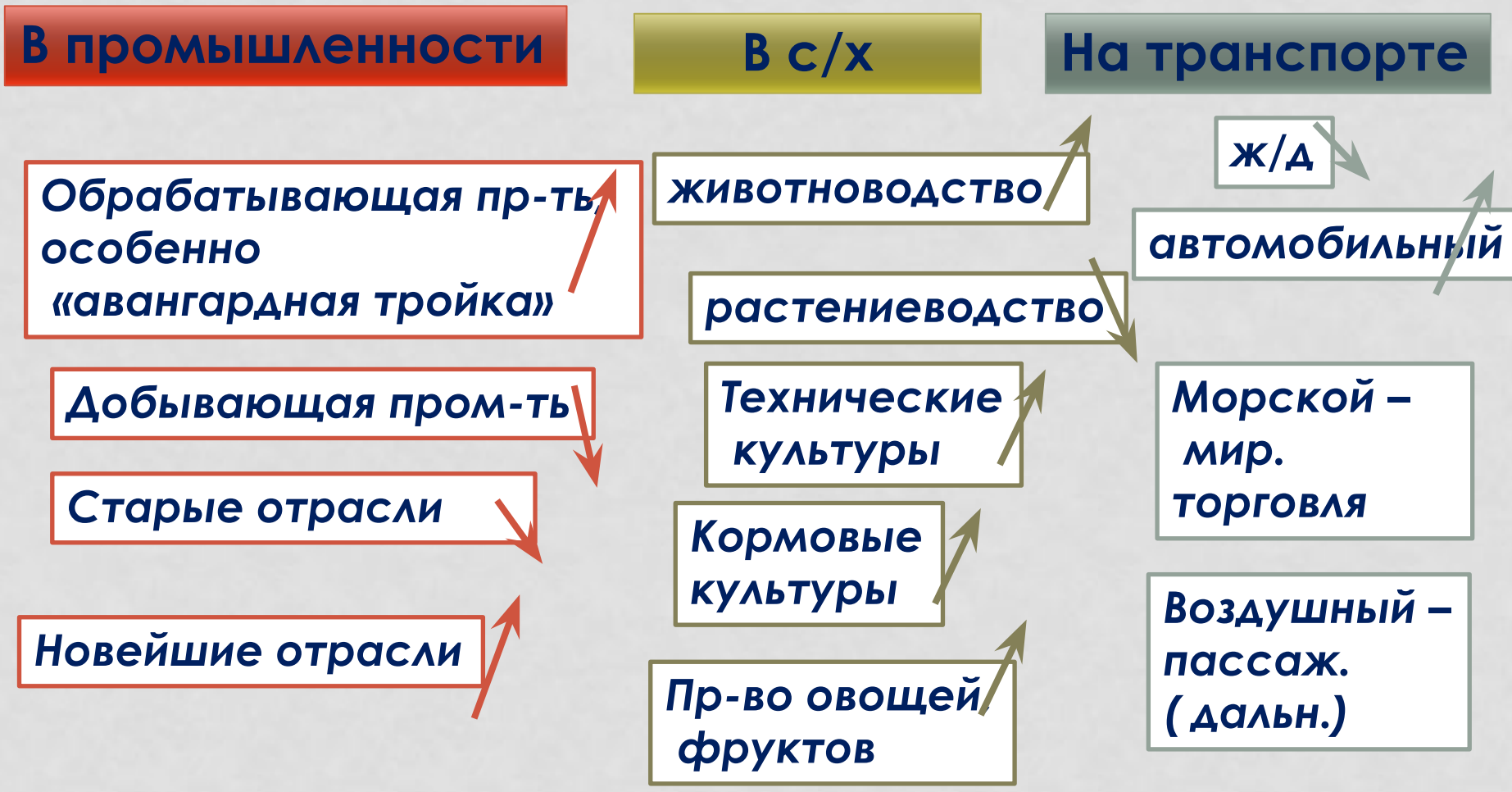


Рис. Структура экономики трех стран и мира в целом (данные 2008 г.)



Эволюция экономической структуры хозяйства

ИЗМЕНЕНИЕ ОТРАСЛЕВОЙ СТРУКТУРЫ (отраслевые «сдвиги»)



ОСНОВНЫЕ МОДЕЛИ МХ

ТРЕХЧЛЕННАЯ

ДВУЧЛЕННАЯ

ДЕСЯТИЧЛЕННАЯ

Двучленная модель МХ

Экономически
развитые страны

Север

Развивающиеся
страны

Юг

Трехчленная модель МХ

Центр

**ПОСТИНДУСТРИАЛЬНЫЕ
СТРАНЫ**

страны:
ЕС, США,
Япония
и др.

Полупериферия

ИНДУСТРИАЛЬНЫЕ СТРАНЫ
НИС,

нефтеэкспортирующие
страны,
наиболее продвинутые
страны
Лат. Америки,
Азии
Африки

Периферия

АГРАРНАЯ ЭКОНОМИКА

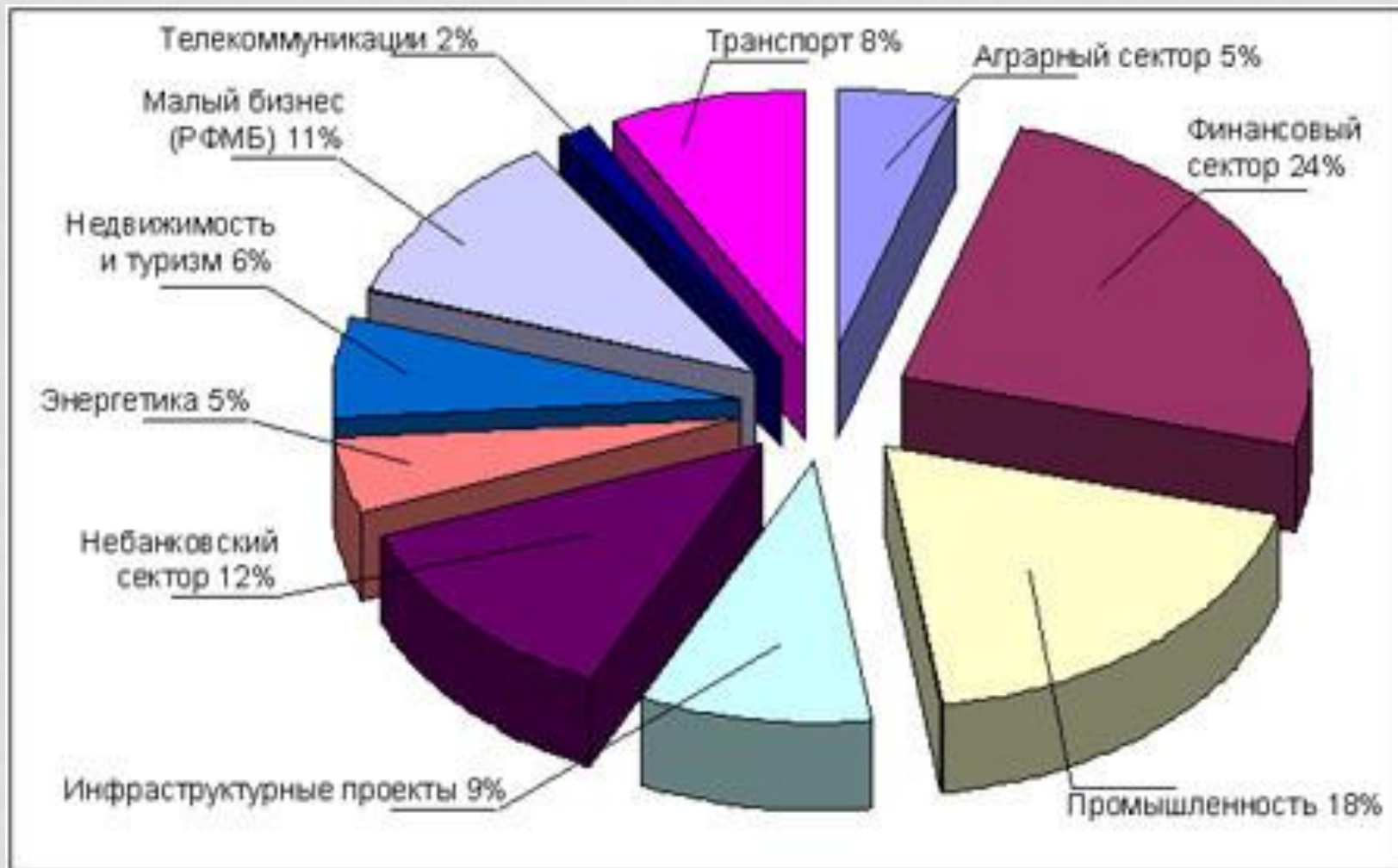
100 развивающихся стран
с продовольственной
и сырьевой
специализацией

ДЕСЯТИЧЛЕННАЯ МОДЕЛЬ МХ

ГЛАВНЫЕ ЦЕНТРЫ МИРОВОГО ХОЗЯЙСТВА



Отраслевая структура мировой экономики



ТЕРРИТОРИАЛЬНАЯ СТРУКТУРА МХ

**ТСХ – это совокупность
определенным образом расположенных
территориальных элементов,
находящихся в сложном взаимодействии
друг с другом.**

**Географический рисунок
расселения населения и хозяйства**

моноцентрический

полицентрический

ТЕРРИТОРИАЛЬНАЯ СТРУКТУРА ХОЗЯЙСТВА ЭКОНОМИЧЕСКИ РАЗВИТЫХ СТРАН (основные элементы)

1. Высокоразвитые районы:

Калифорния, Б.Лондон, Штутгарт-Мюнхен и др.

2. Старопромышленные районы:

Рур, Саар, Эльзас и Лотарингия, Урал

3. Аграрные районы: Юг Италии

4. Районы нового освоения:

Север Канады, Аляска, Амазония,
север и запад Австралии, Северное море,
Сибирь и Дальний Восток.

ТЕРРИТОРИАЛЬНАЯ СТРУКТУРА ХОЗЯЙСТВА РАЗВИВАЮЩИХСЯ СТРАН: КОЛОНИАЛЬНЫЙ ТИП

1. Столица, выполняющая роль главного центра, «фокуса» всей территории (часто- крупный порт).

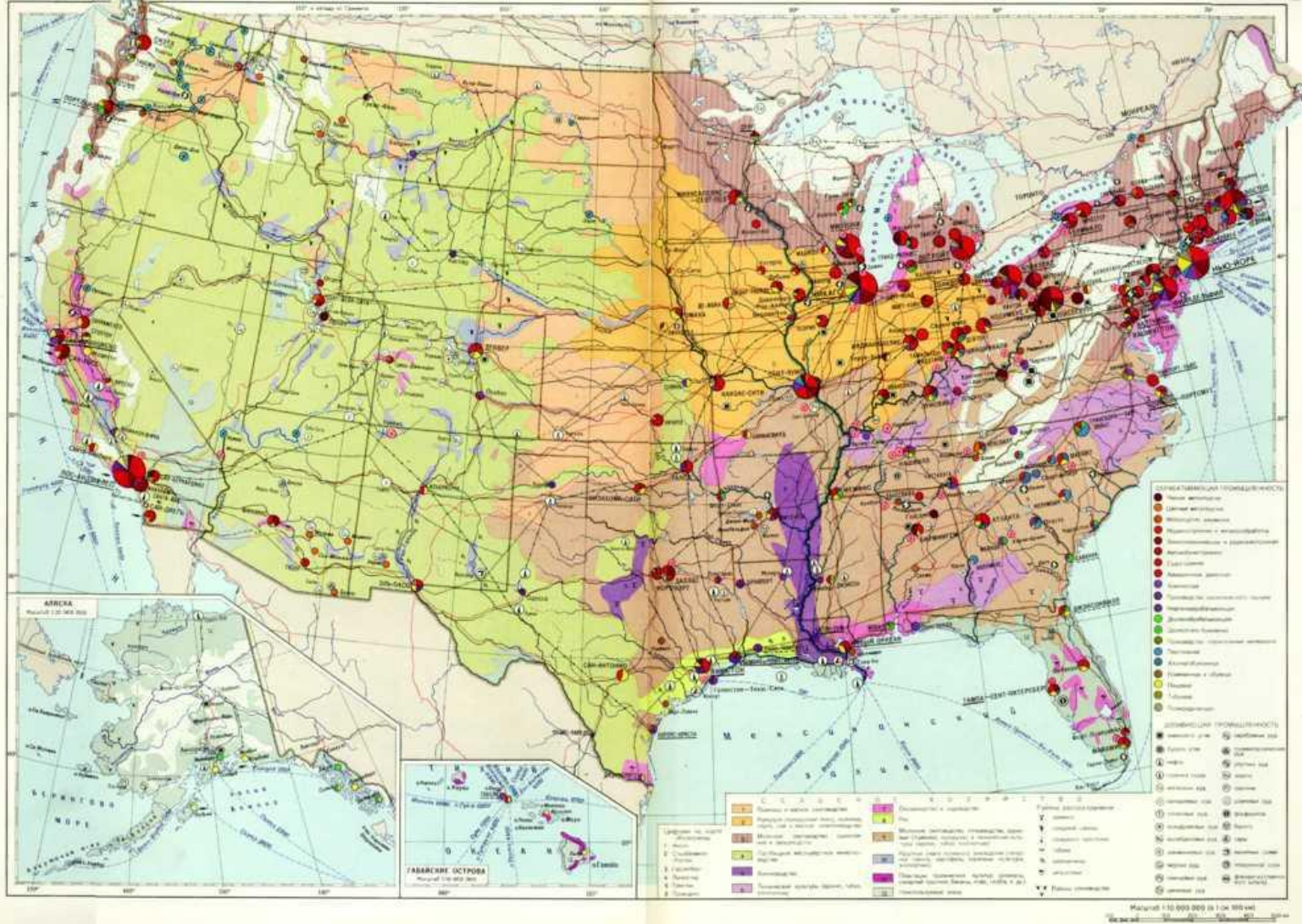
2. Районы горнодобывающей промышленности.

3. Районы плантационного с/х.

4. Порты вывоза

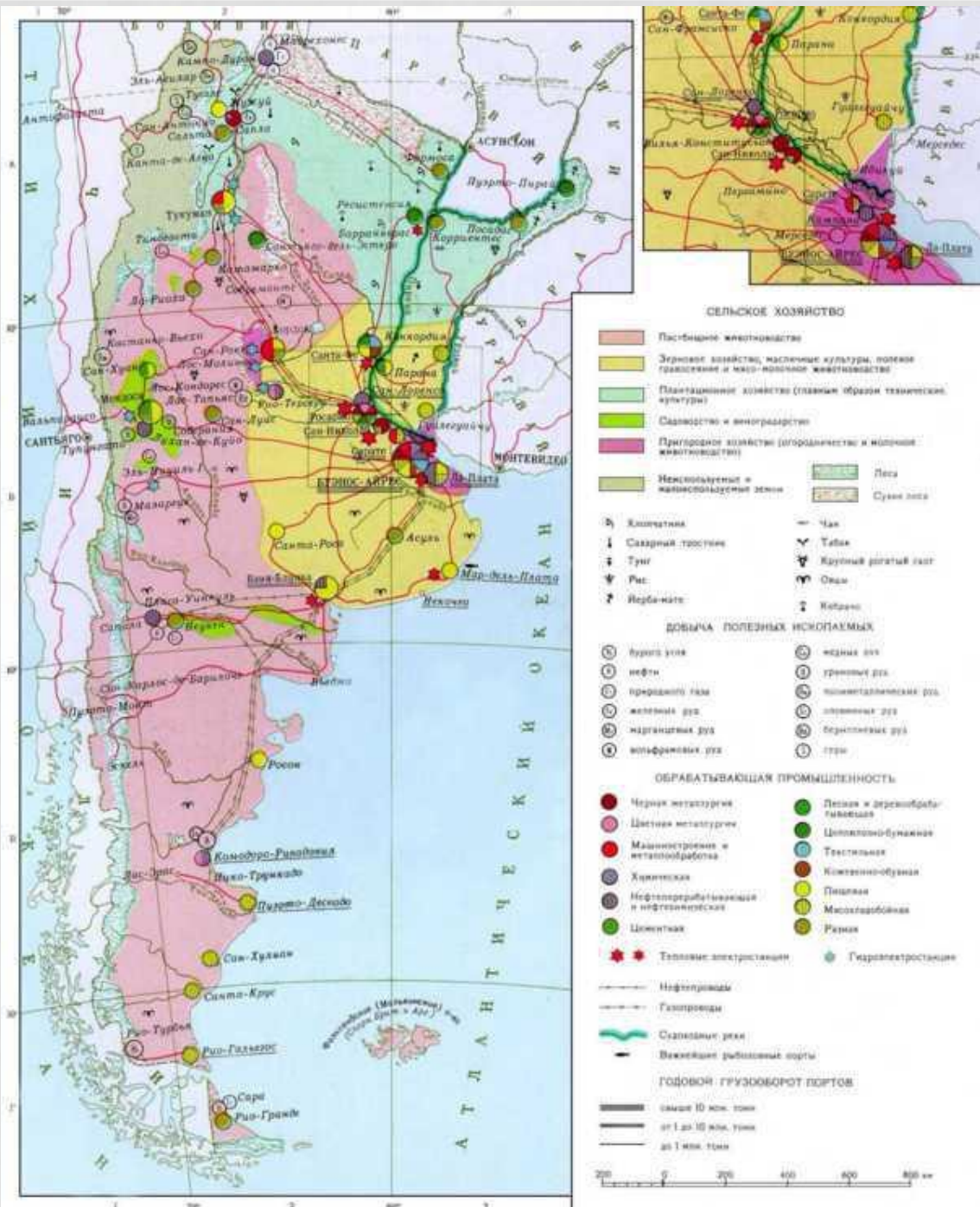
5. Районы потребительского с/х.

См. с.99, рис.22.



Найдите по карте основные элементы территориальной структуры хозяйства высокоразвитой страны.

Аргентина. Экономическая карта



Какие элементы колониальной структуры хозяйства сохранились в Аргентине?

РЕГИОНАЛЬНАЯ ПОЛИТИКА

РП – это комплекс законодательных, административных, экономических, природоохранных мероприятий, способствующих более рациональному размещению производительных сил и выравниванию уровня жизни людей.

? ? ?

В чем отличие (на ваш взгляд) региональной политики экономически развитых и развивающихся стран?

РЕГИОНАЛЬНАЯ ПОЛИТИКА

В экономически развитых странах:

- 1. Сглаживание диспропорций между высокоразвитыми и отсталыми депрессивными районами.**
- 2. Создание «полюсов роста».**
- 3. В депрессивных р-нах создание наукоемких производств, филиалов крупных фирм.**
- 4. Разгрузка крупных городов, агломераций, столиц.**
- 5. Освоение новых окраинных районов.**

В развивающихся странах:

- 1. Преодоление разобщенности отдельных частей страны, смягчение диспропорций между центром и периферией.**
- 2. Управление процессом урбанизации.**
- 3. Освоение глубинных районов.**
- 4. Перенесение столиц из приморских городов во внутренние районы.**

ФАКТОРЫ РАЗМЕЩЕНИЯ ПРОИЗВОДИТЕЛЬНЫХ СИЛ

Старые

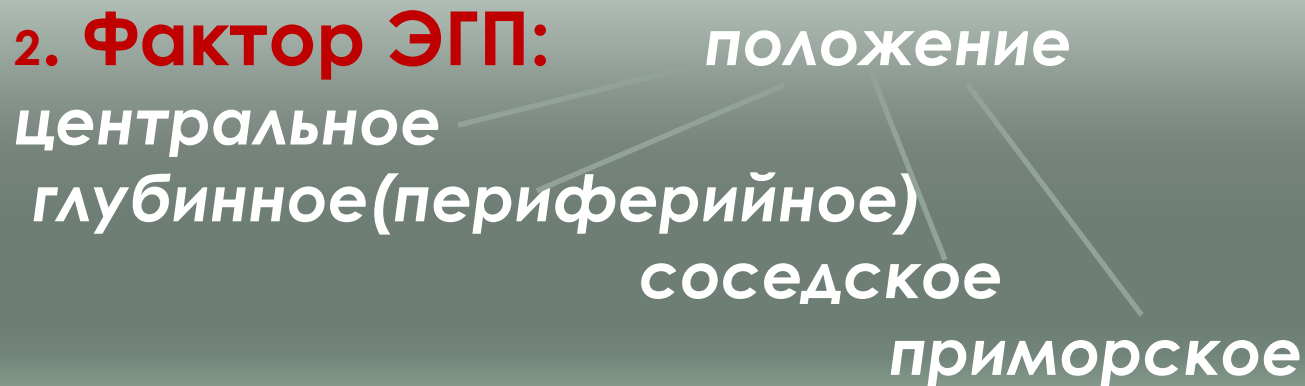
В эпоху НТР приобрели
новое содержание

Новые

Возникли в эпоху НТР

Старые факторы размещения

1. Фактор территории



3. Природно-ресурсный фактор

4. Транспортный фактор

5. Фактор территориальной концентрации

6. Фактор трудовых ресурсов

Новые факторы размещения

1. Фактор наукоемкости

Развитие

- центров научных исследований,
- технопарков (Силиконовая долина, Долина высоких технологий),
- технополисов (Дубна, Королев, Сколково и др.)

2. Экологический фактор

Ограничение концентрации производства и населения.