

**Моделируй скорей –
если много идей
моделирование ночной сорочки с
цельнокроеным рукавом**



Эскиз – это изображение модели,
выполненное от руки на листе бумаги.

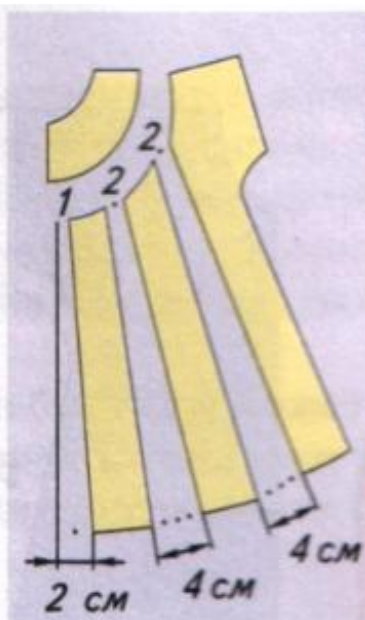
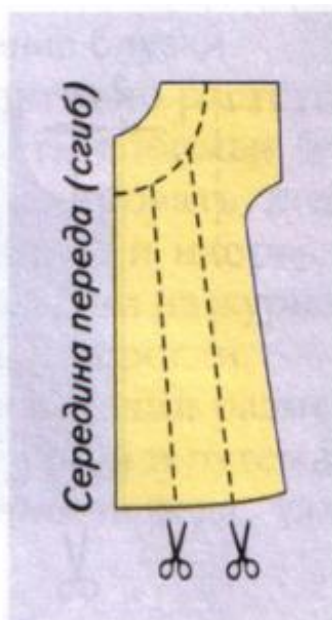


Фасон

– это внешние черты любого изделия, определяемые формой деталей, линиями, их соотношениями, отделкой.



Моделирование – это процесс изменения чертежа выкройки в соответствии с выбранной моделью.



Виды моделирования

□ Техническое моделирование - это изменение чертежа выкройки в соответствии с выбранной моделью.

Инженер-конструктор

- изменение длины изделия;
- изменение формы выреза горловины;
- моделирование кокеток;
- метод параллельного расширения;
- метод конического расширения.

□ Процесс создания любого изделия начинается с эскиза, т.е. с рисунка будущей модели, с применением различных видов декоративной отделки. Этот этап называется художественным моделированием.

Художник - модельер

Художник - модельер



придумывает модели
с учетом моды

Художник - конструктор



изменяет основной
чертеж с учетом модели

Современная одежда с цельнокроеным рукавом

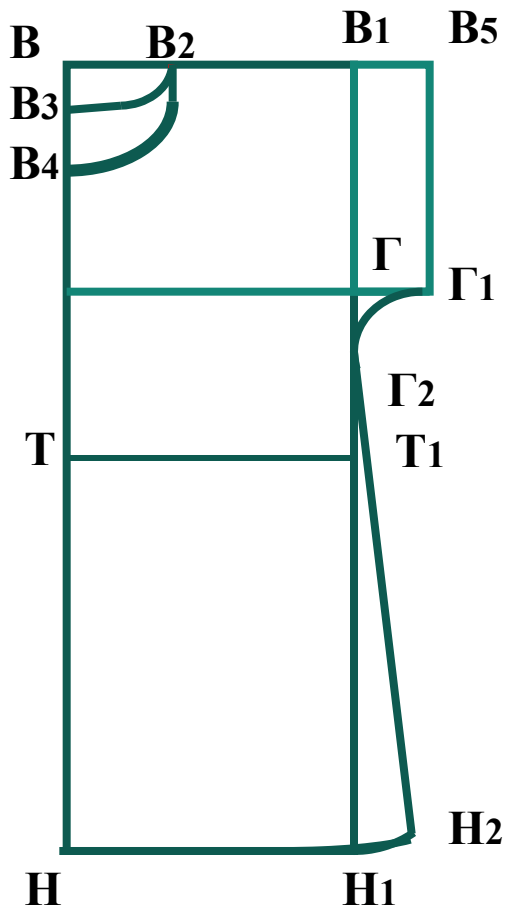


Современная одежда с цельнокроеным рукавом





Вот так будет выглядеть ночная сорочка
если её не моделировать



Что можно менять?



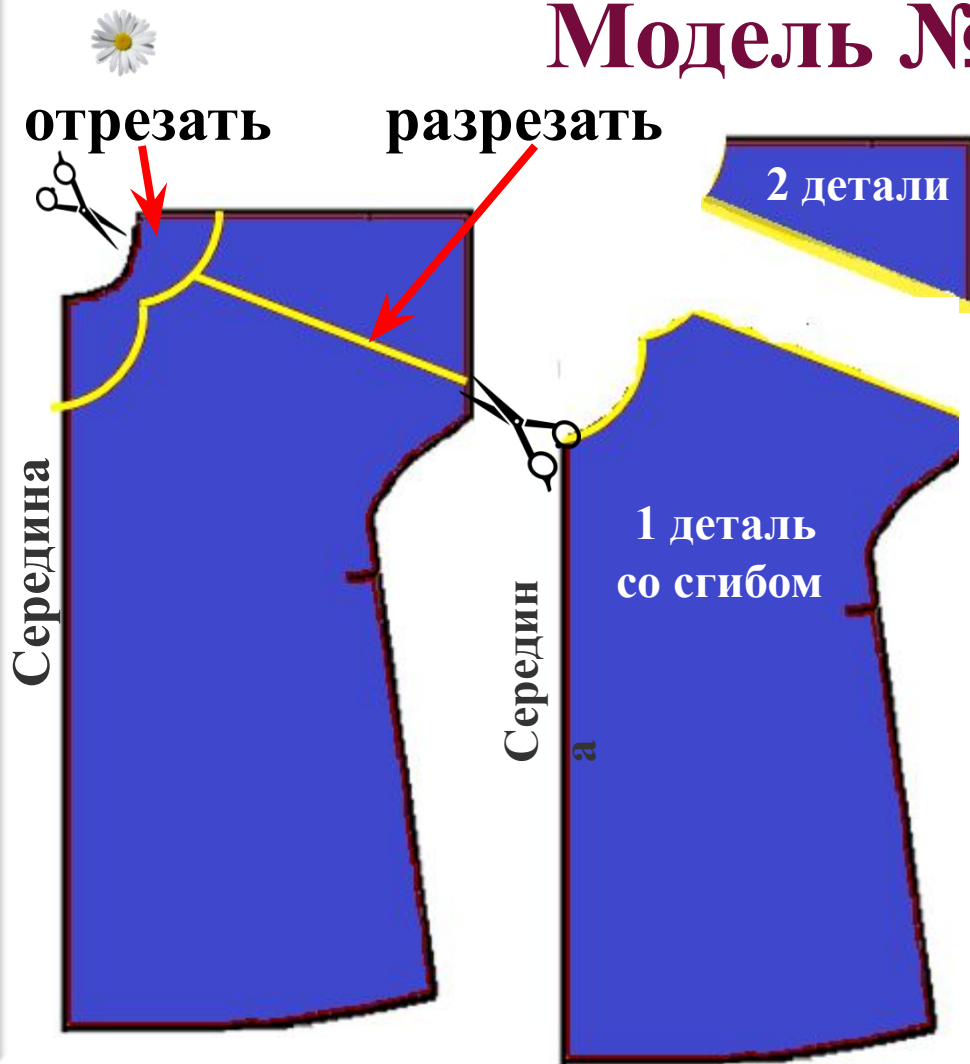
Длины изделия
(увеличение,
уменьшение)

Форму
горловины

Форму кокетки

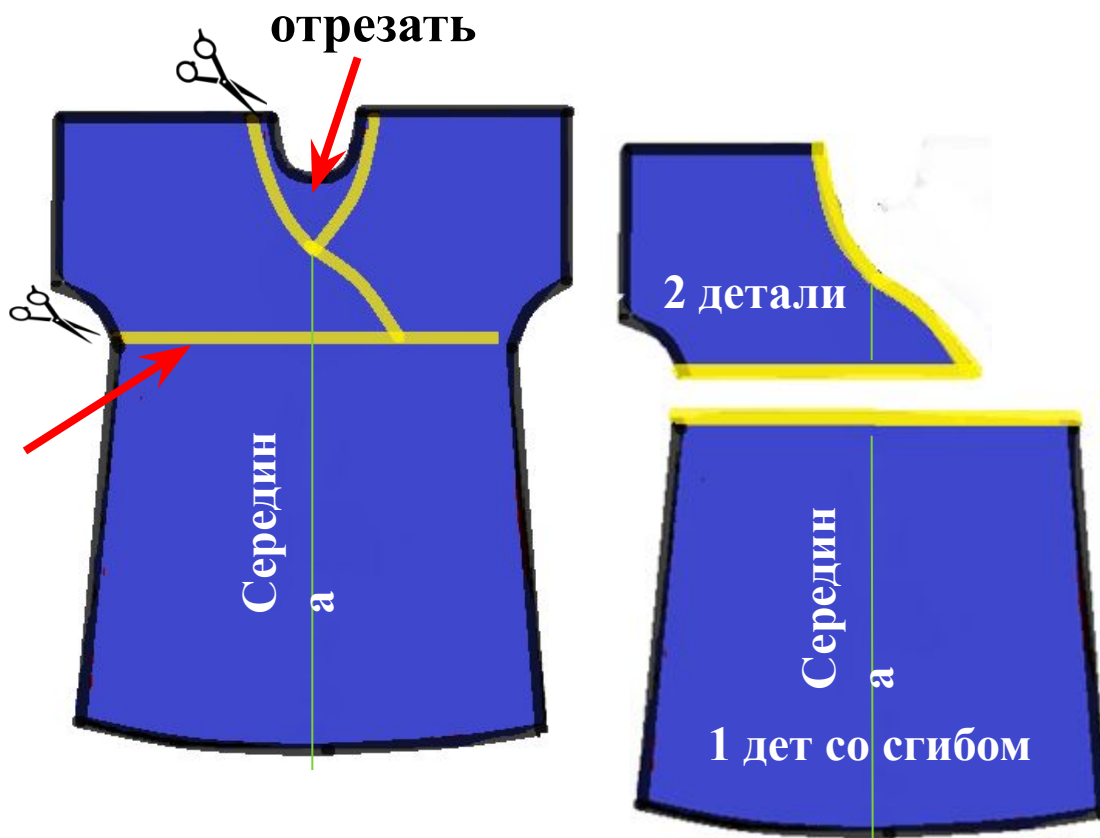


Модель №1





Модель №2





Модель № 3

отрезать



Середина



Середина



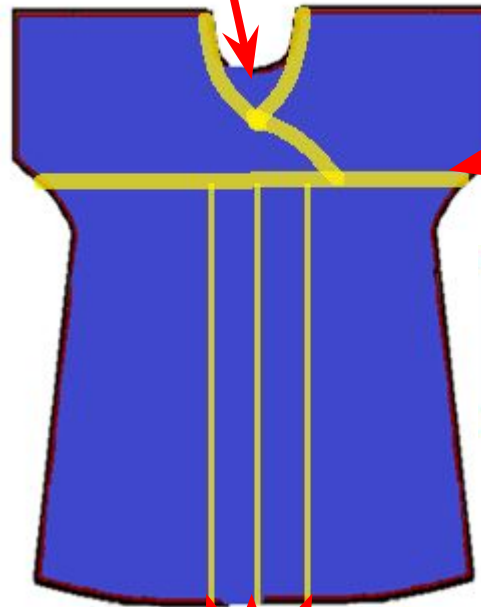
1 деталь со сгибом





отрезать 

Модель № 4



разрезать 



2 детали

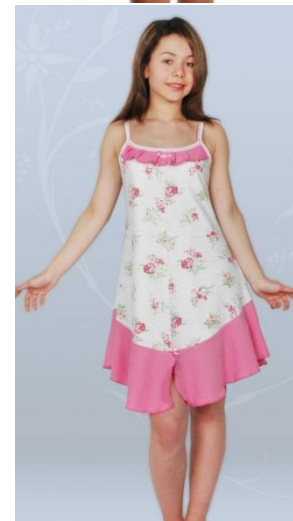


1 деталь

Середин
а

разрезать –
раздвинуть
на 7 см

Модели ночной сорочки на тонких бретелях



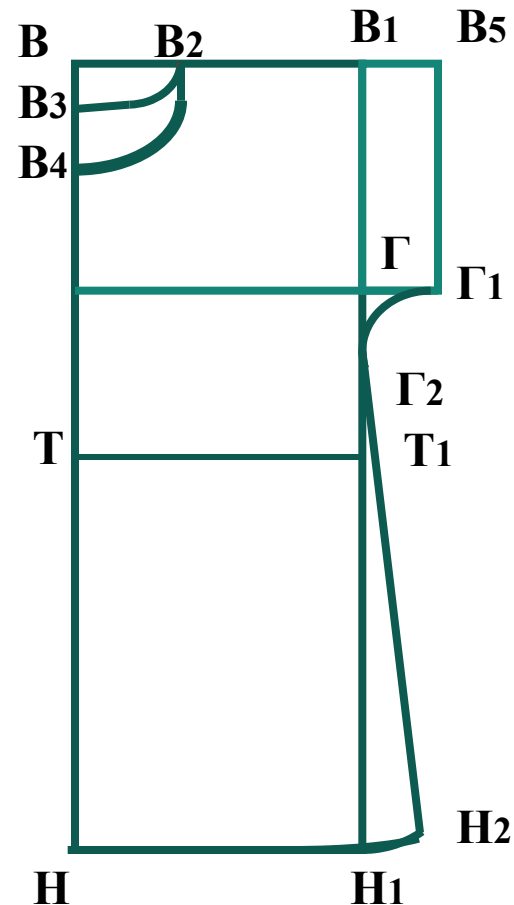
Выкройка ночной сорочки на бретельках через техническое моделирование чертежа с цельнокроеным рукавом.



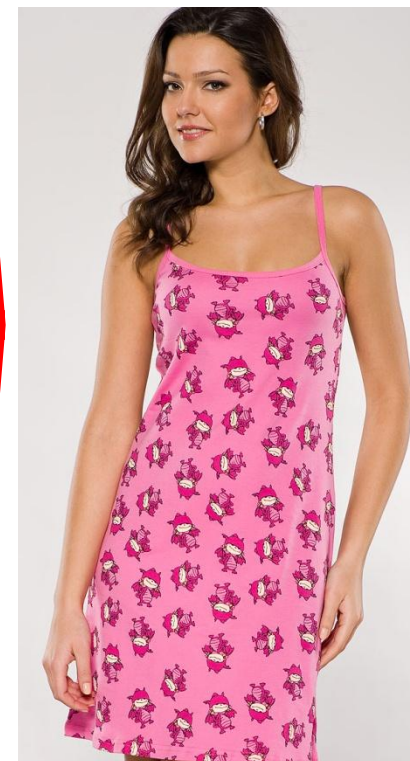
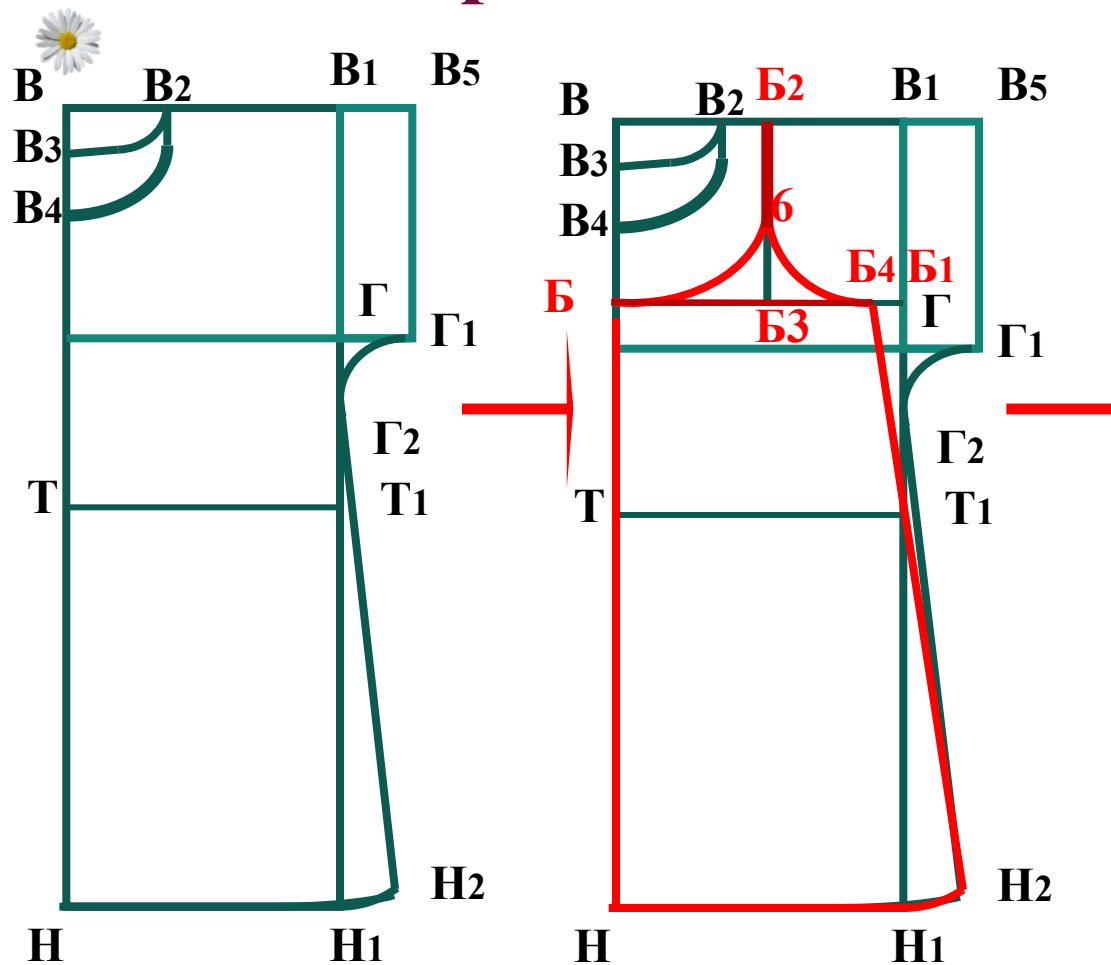
Основные линии чертежа изделия с цельнокроеным рукавом



- V3V2** – линия горловины спинки
- V4V2** – линия горловины переда
- V2B5** линия плеча
- B5Г1** – линия низа рукава
- Г1Г2Н2** – линия бока
- НН2** – линия низа изделия
- V3Н** линия середины спинки
- V4Н** – линия середины переда



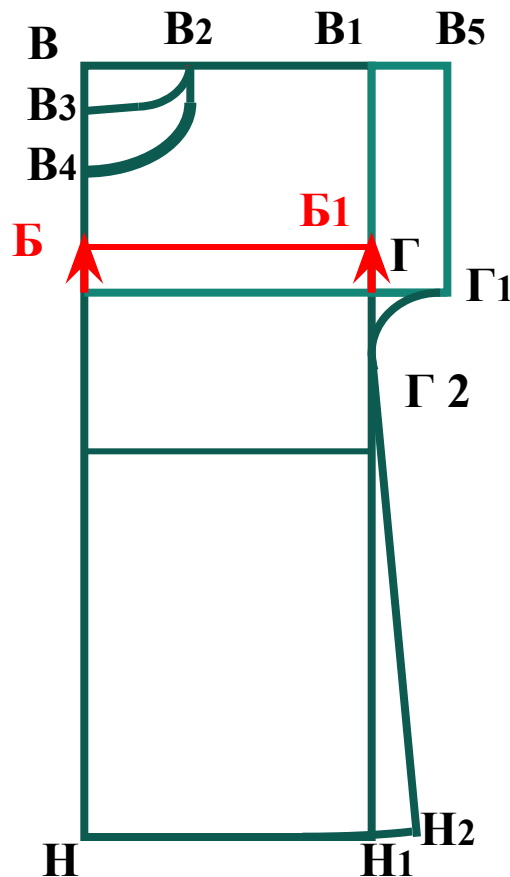
Ночная сорочка на тонких бретелях



Строим линию притачивания бретели

✿ **ББ₁** – строим линию притачивания бретели

От линии глубины проймы отложить в верх 3 см, поставить точку **Б** и **Б₁** соединить их прямой линией



Строим бретель



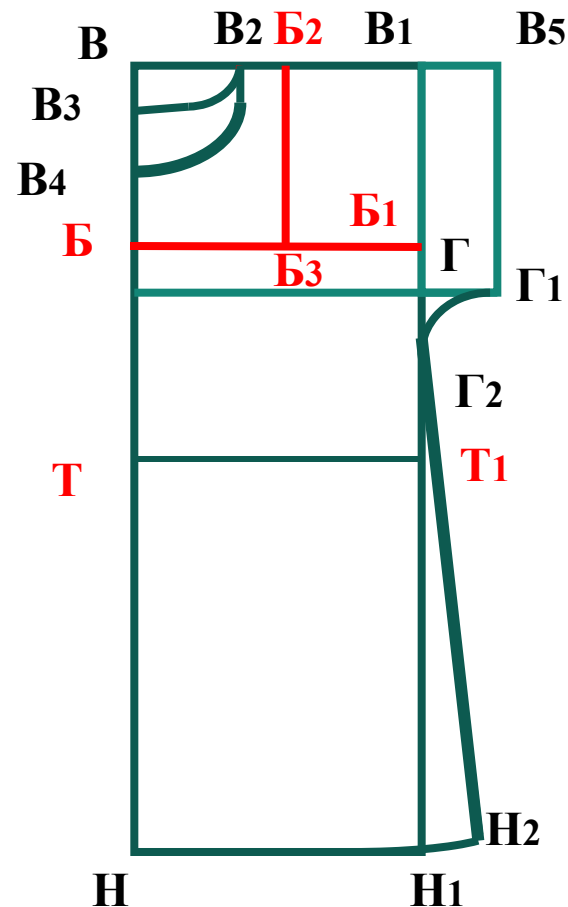
Определяем
положение
бретели

$$ВВ_1 : 2 - 1 = Б_2$$

$$ББ_1 : 2 - 1 = Б_3$$

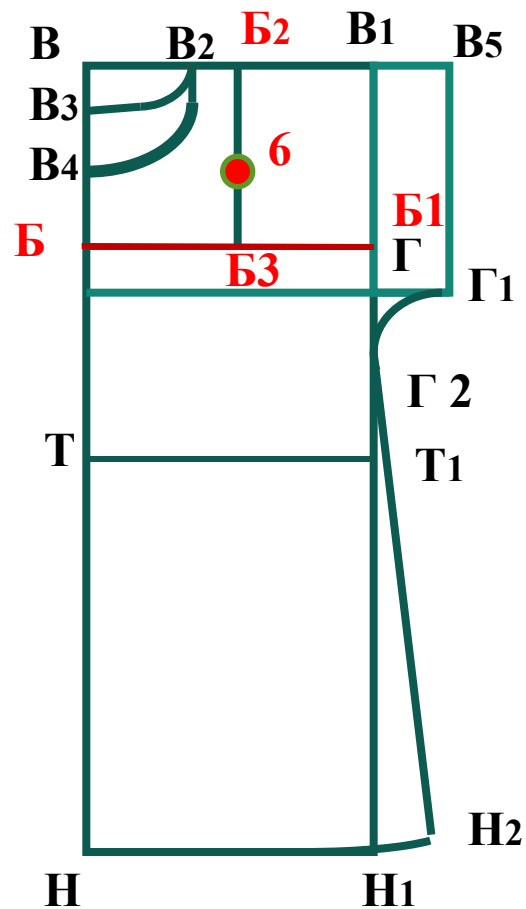


Соединяем **Б₂Б₃**



✿ Строим точку
притачивания
бретели по переду
точку **6**

✿ Из точки **Б3**
отложить в верх
6 см



✿ Строим линию
верха по передней
части изделия

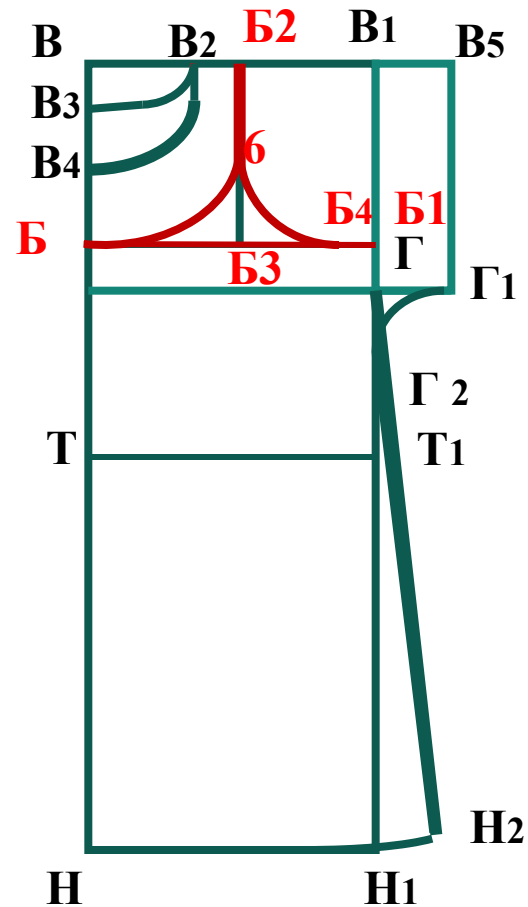
БББ4

✿ Соединить точку **Б**
и **б** линией
(дуга)

✿ Из точки **Б1** отложить
влево 4см поставить
точку **Б4**

✿ Соединить точку **б**
и **Б4** (дуга)

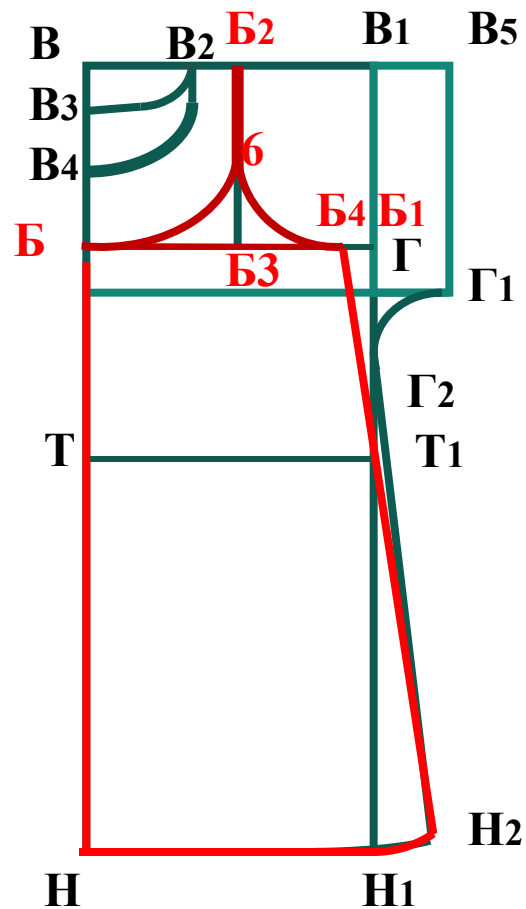
✿ Длина бретели **Б2б**



Боковая линия изделия



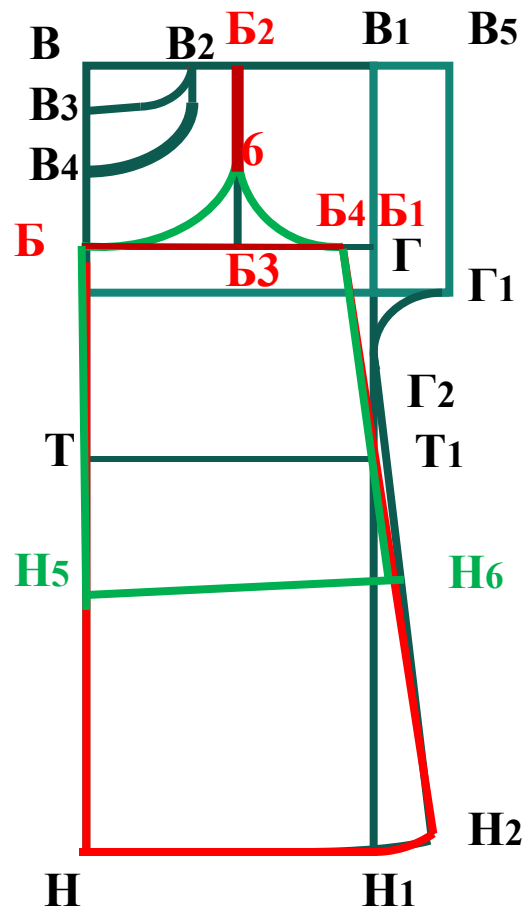
Из точки **Б4**
через линию
тали **ТТ1** до
линии низа
изделия
провести
линию бока
Б4Н2



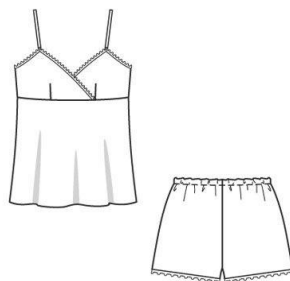
Топ для сна на тонких бретелях

✿ Из точки **В**
отложить вниз длину
топа поставить точку
Н5.

✿ Провести линию
низа топа
параллельно линии
низа ночной на
тонких бретелях
Н5Н6



Топ для сна на тонких бретелях

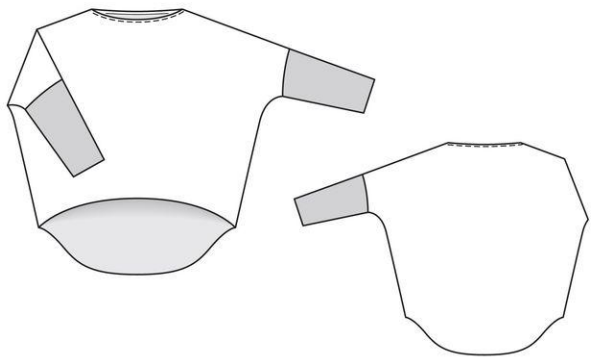


Шортики для сна без бокового шва



Домашнее задание

Выполни моделирование модели на выбор



СПАСИБО

ЗА



ВНИМАНИЕ !