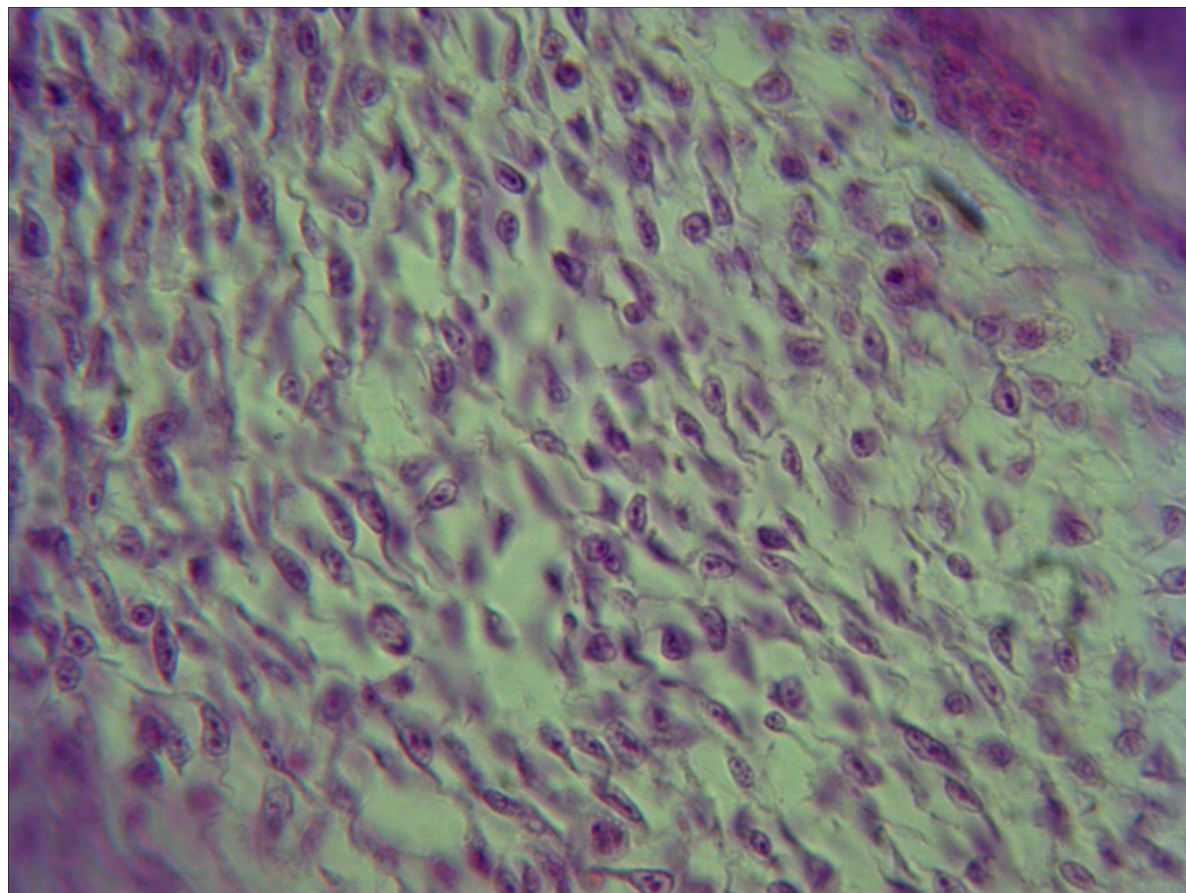
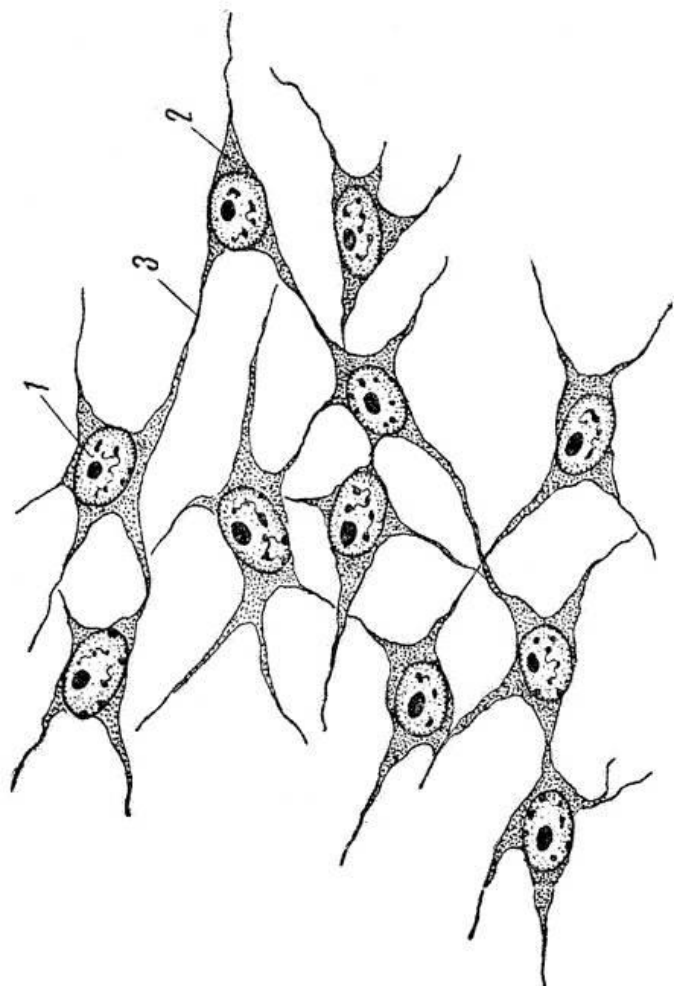
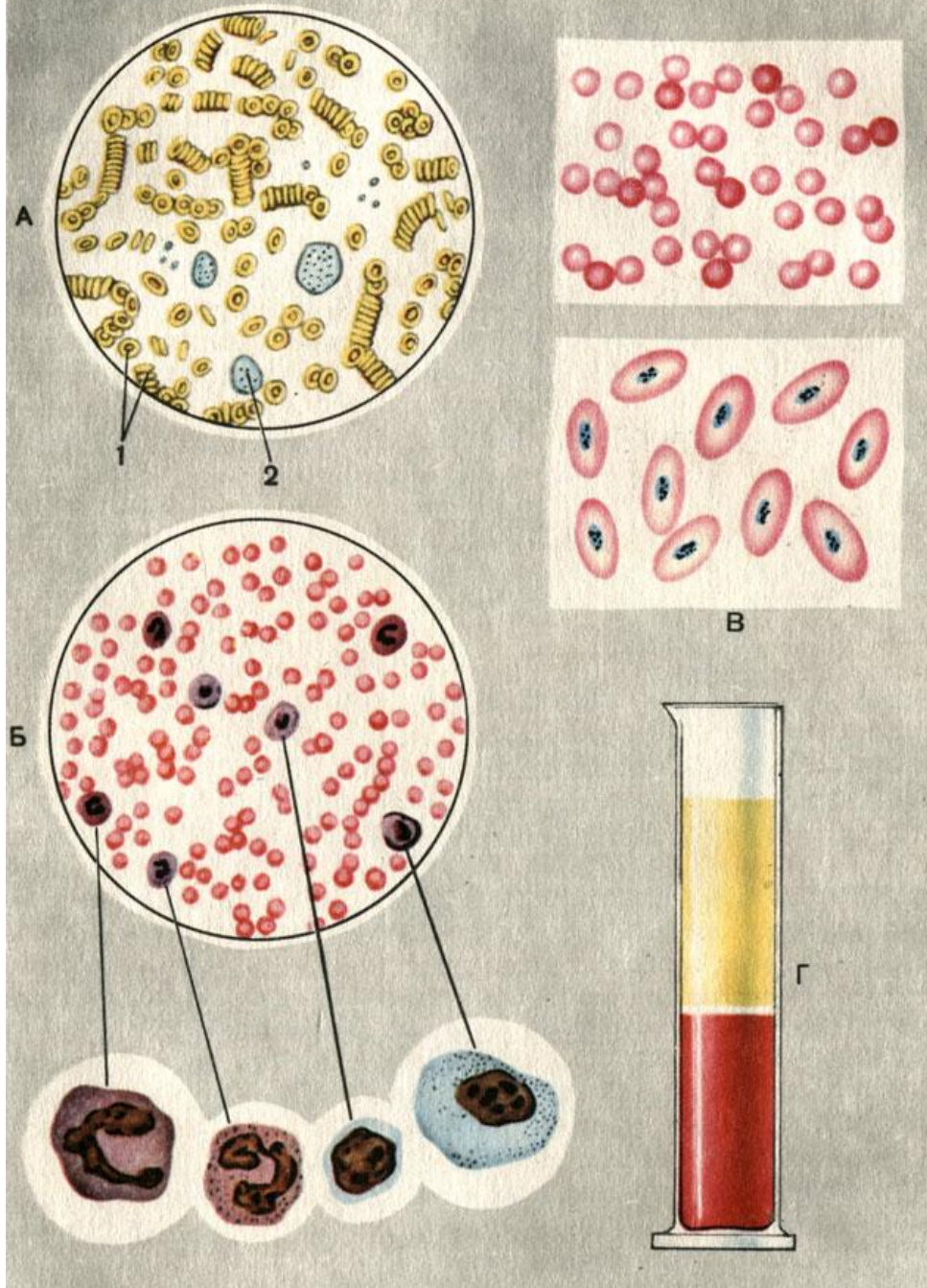


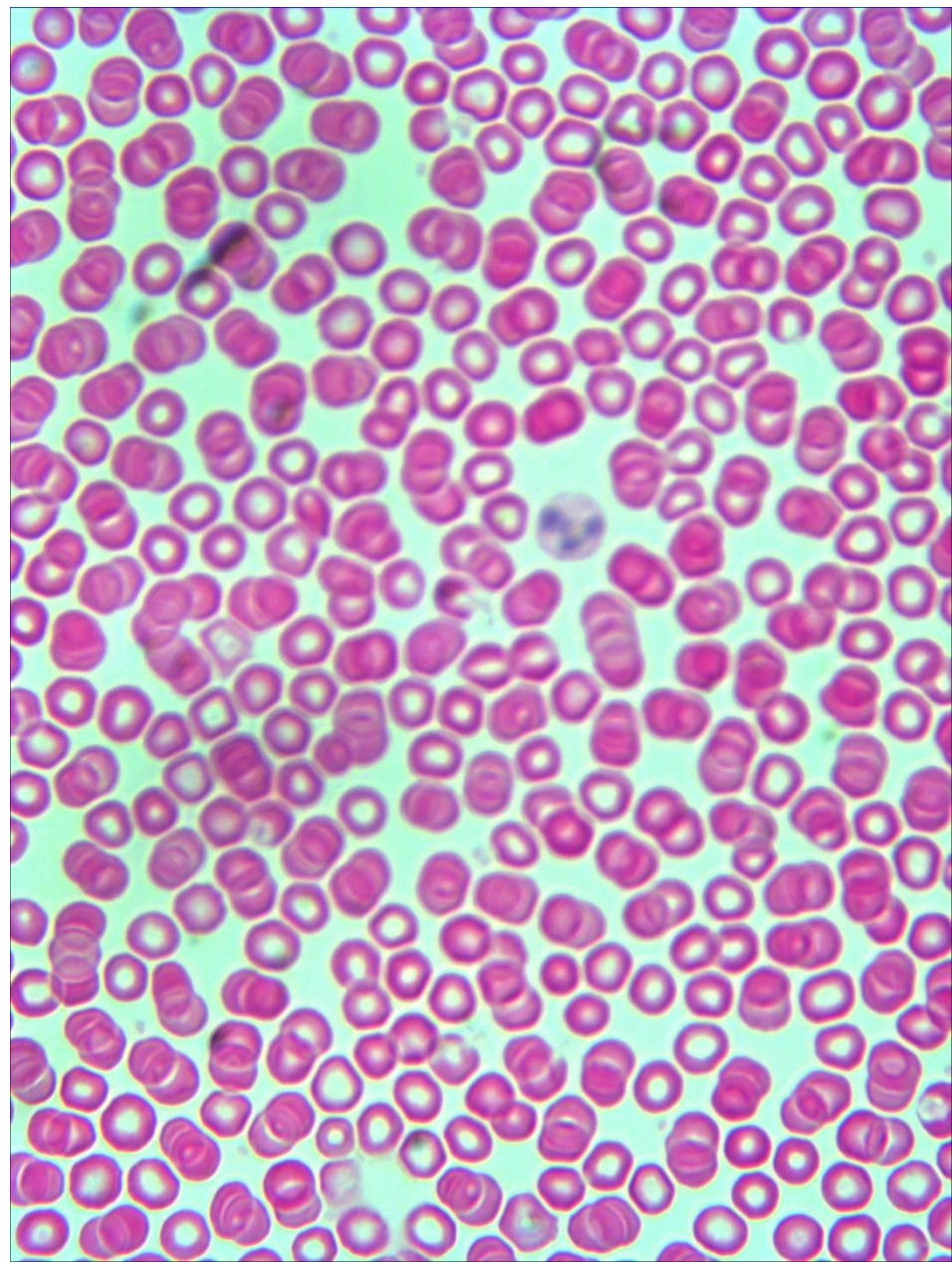
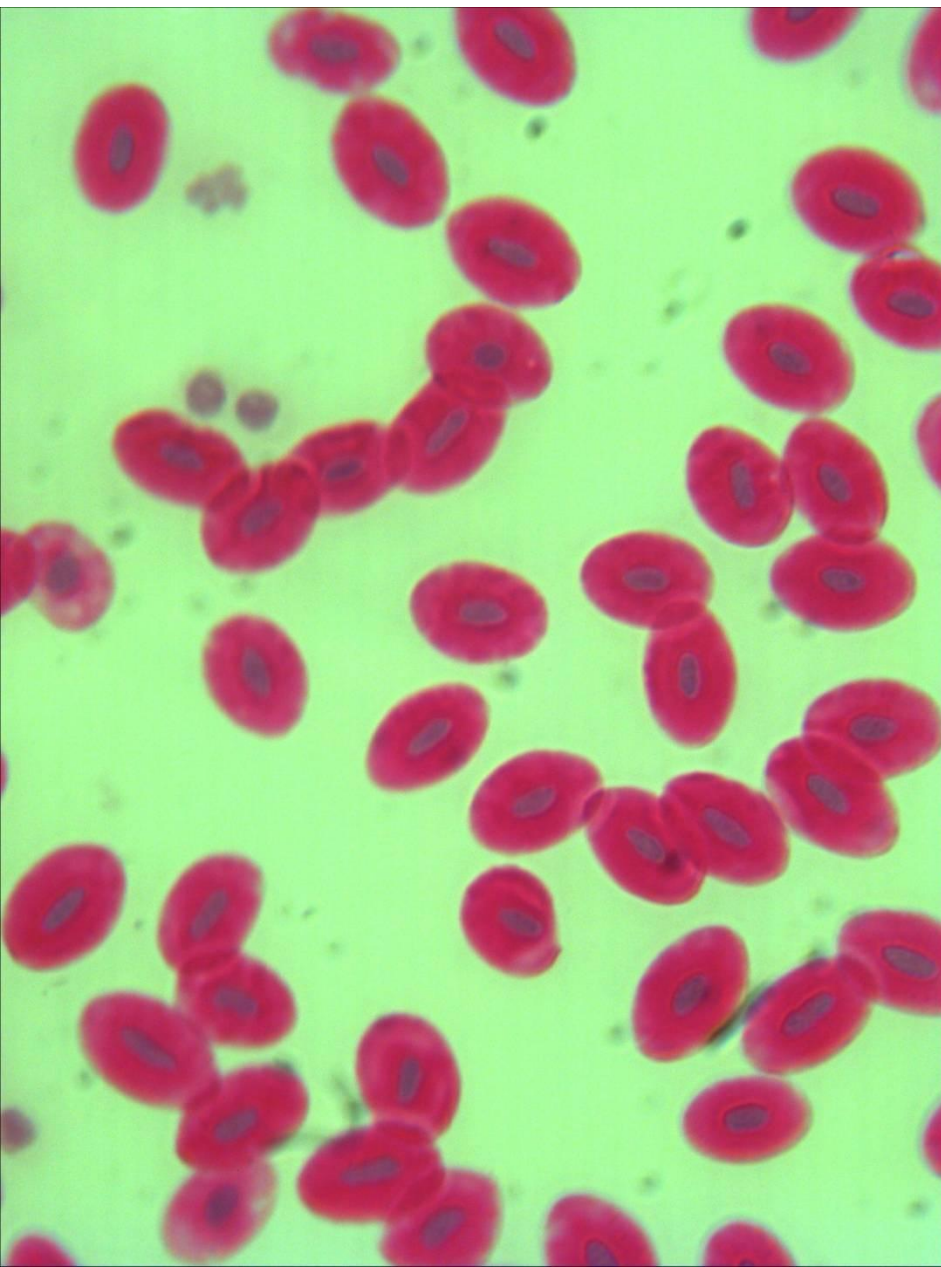
# Мезенхима

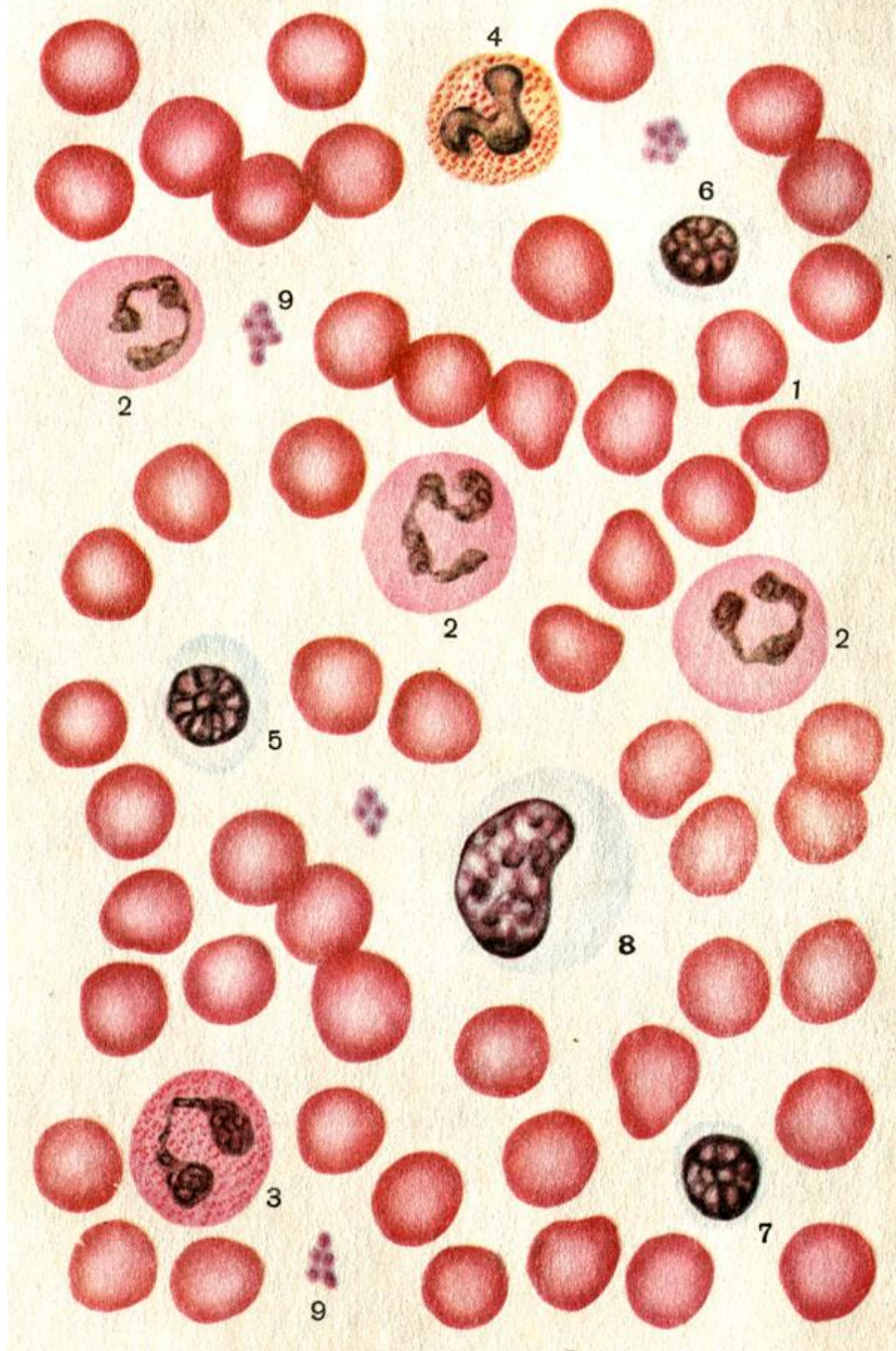




- Кровь: А - вид крови под микроскопом: 1 - эритроциты; 2 - лейкоцит; Б - окрашенный препарат крови (внизу - различные виды белых телец при большом увеличении); В - эритроциты человека (вверху) и лягушки (внизу) при одинаковом увеличении; Г - кровь, предохраненная от свертывания, после длительного отстаивания; между верхним слоем (плазмой) и нижним слоем (эритроцитами) виден тонкий беловатый слой лейкоцитов

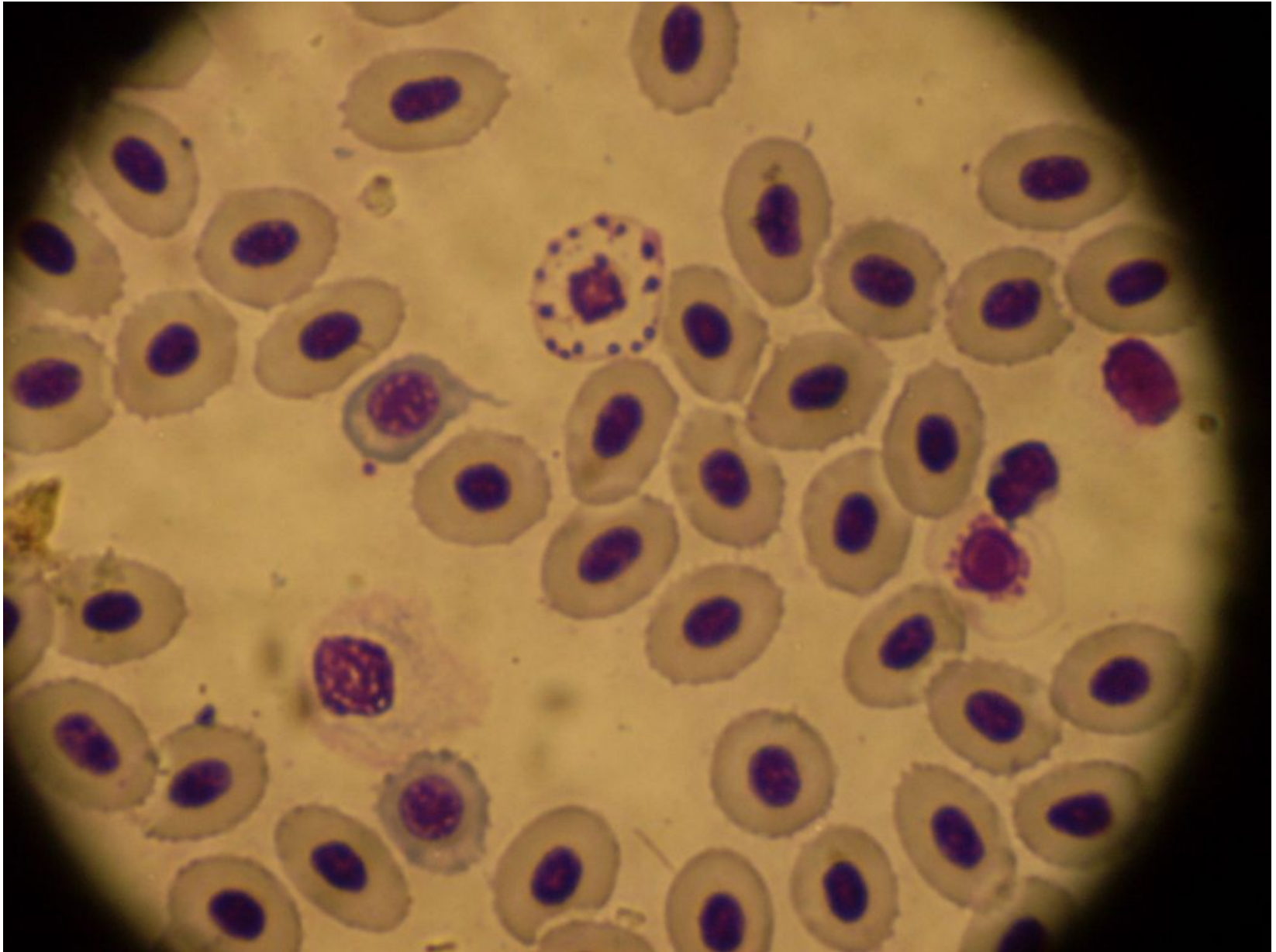
Эритроциты: в 1 мкл крови ♂ - 3,9 – 5,5 млн., ♀ - 3,7 – 4,9 млн.





- Мазок крови человека:  
1 - эритроциты; 2 - нейтрофильные лейкоциты; 3 - эозинофильный лейкоцит; 4 – базофильный лейкоцит; 5 - большой лимфоцит; 6 - средний лимфоцит; 7 - малый лимфоцит; 8 - моноцит; 9 - кровяные пластинки

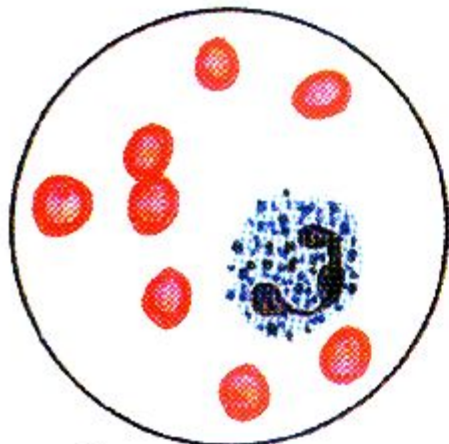
# Мазок крови рыб



# Лейкоциты

У взрослого человека в 1 мкл крови от 3800 до 9000

## ГРАНУЛОЦИТЫ



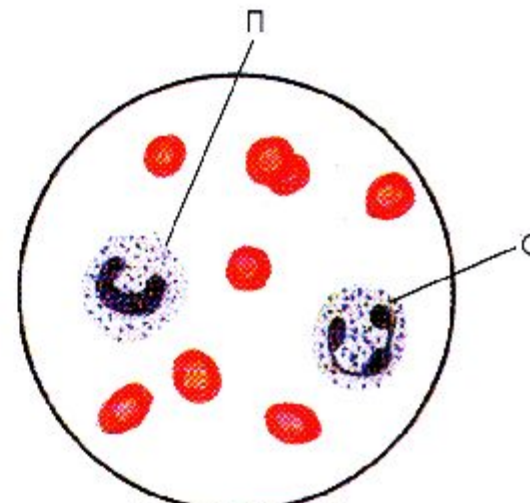
**Базофил**

0-1%



**Эозинофилы**

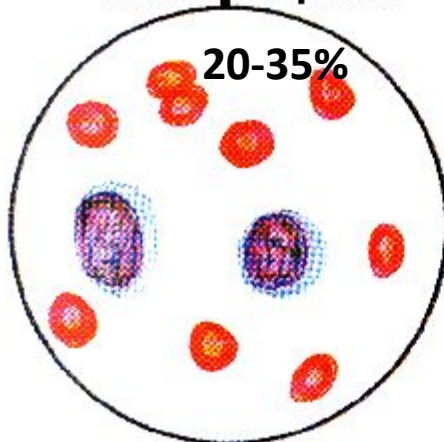
1-5%



**Нейтрофилы**

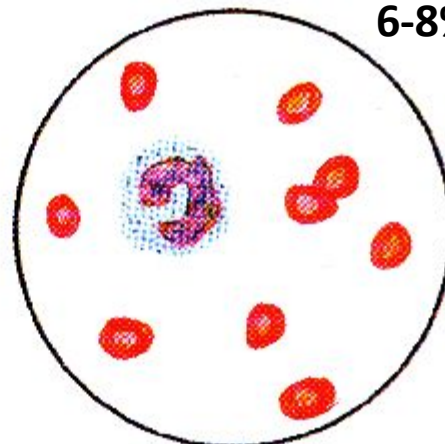
65-75%

## Лимфоциты

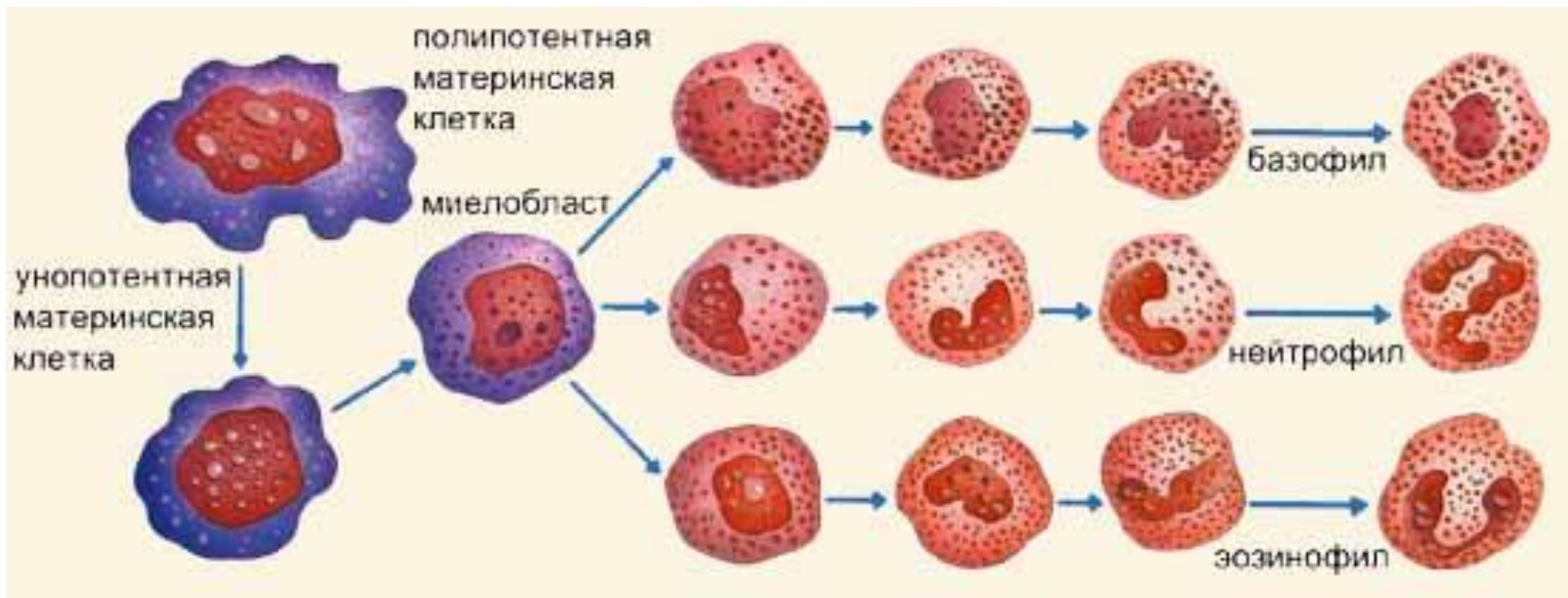


20-35%

## Моноцит

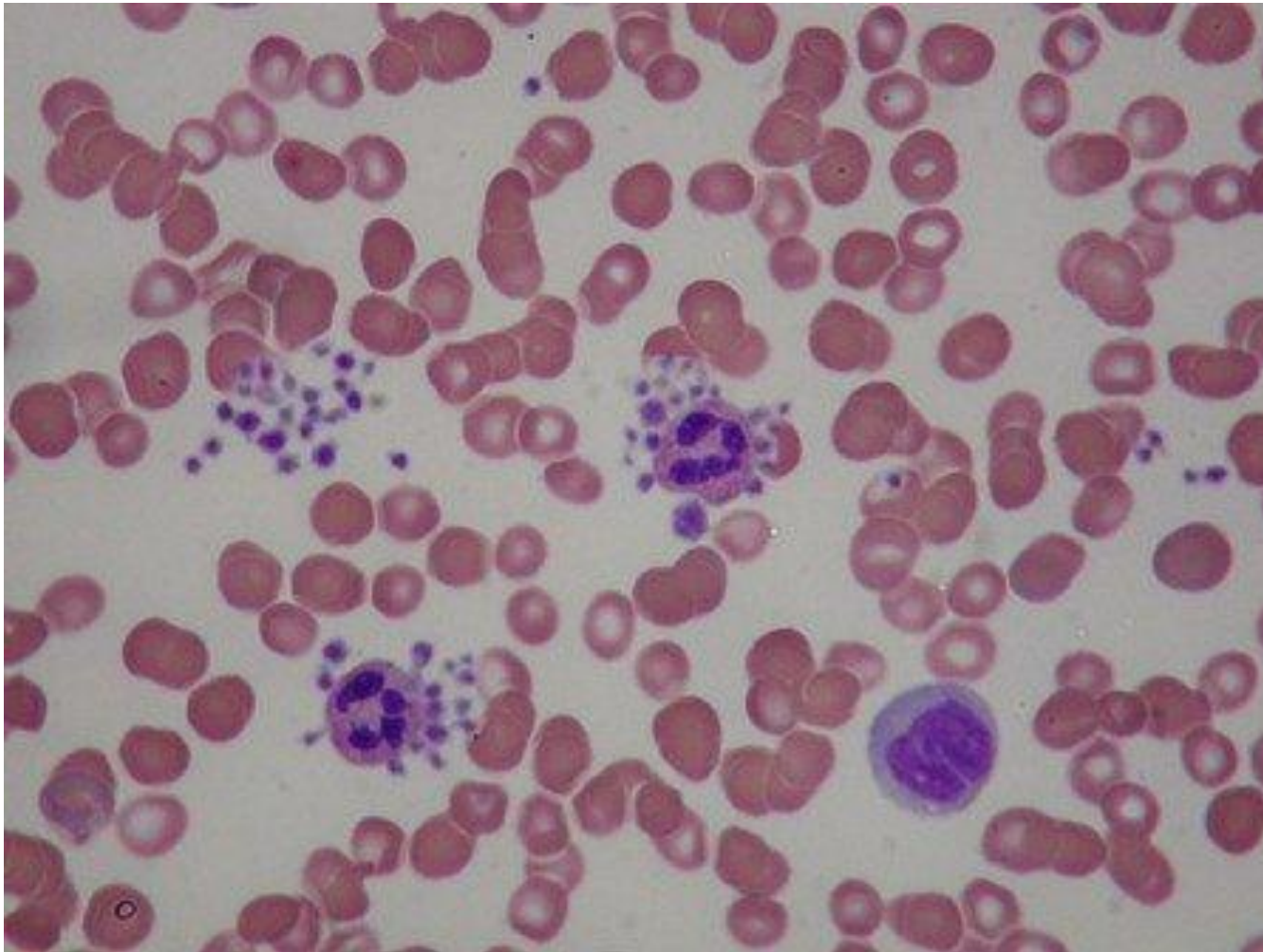


6-8%



# Тромбоциты

в 1 мкл крови от 200 до 300 тыс.





# Гемограмма

Показатели	Возраст						
	1 день	1 месяц	6 месяцев	1 год	1-6 лет	7-12 лет	13-15 лет
Гемоглобин, г/л	180-240	115-175	110-140	110-135	110-140	110-145	115-150
Эритроциты, $\times 10^{12}/л$	4,3-7,6	3,8-5,6	3,5-4,8	3,6-4,9	3,5-4,5	3,5-4,7	3,6-5,1
Ретикулоциты, %	30-51	3-15	3-15	3-15	3-12	3-12	3-12
Тромбоциты, $\times 10^9/л$	180-490	180-400	180-400	180-400	160-390	160-380	160-360
СОЭ, мм/ч	2-4	4-8	4-10	4-12	4-12	4-12	4-15
Лейкоциты, $\times 10^9/л$	8,5-24,5	6,5-13,5	5,5-12,5	6,0-12,0	5-12	4,5-10	4,3-9,5
<b>Лейкоцитарная формула, %</b>							
Нейтрофилы	1-17	0,5-4	0,5-4	0,5-4	0,5-5	0,5-5	0,5-6
Палочкоядерные, %							
Нейтрофилы	45-80	15-45	15-45	15-45	25-60	35-65	40-65
Сегментоядерные, %							
Эозинофилы, %	0,5-6	0,5-7	0,5-7	0,5-7	0,5-7	0,5-7	0,5-6
Базофилы, %	0-1	0-1	0-1	0-1	0-1	0-1	0-1
Лимфоциты, %	12-36	40-76	42-74	38-72	26-60	24-54	22-50
Моноциты, %	2-12	2-12	2-12	2-12	2-10	2-10	2-10

# Мазок красного костного мозга

