



ФГБОУ ВО Тверской ГМУ Минздрава России

Тверской государственный медицинский университет

**Кафедра гистологии, эмбриологии и цитологии
Кафедра дерматовенерологии с курсом
косметологии**

**Козловская Ю.В., Шестакова В.Г., Некрасова
Е.Г.**

**Различия в морфологии волос в
этнических группах как метод
идентификации останков при
археологических исследованиях**

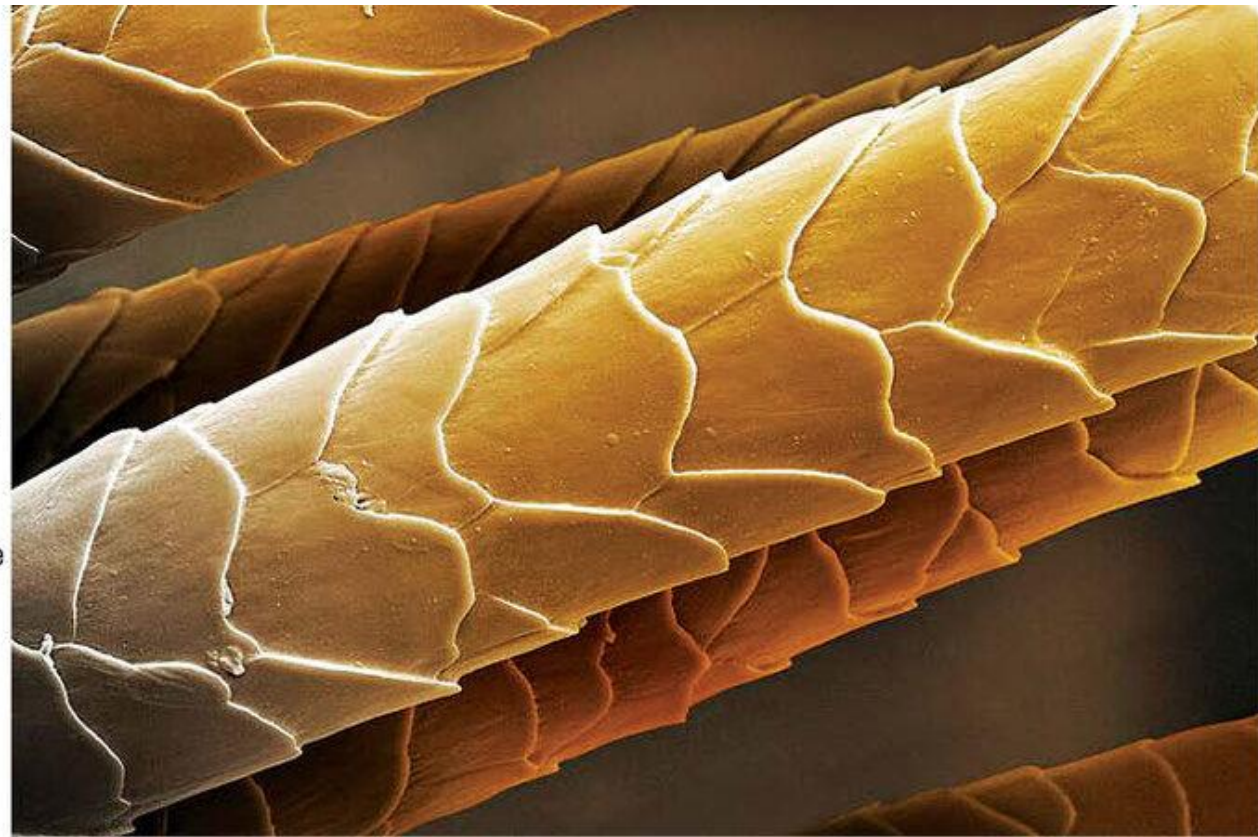
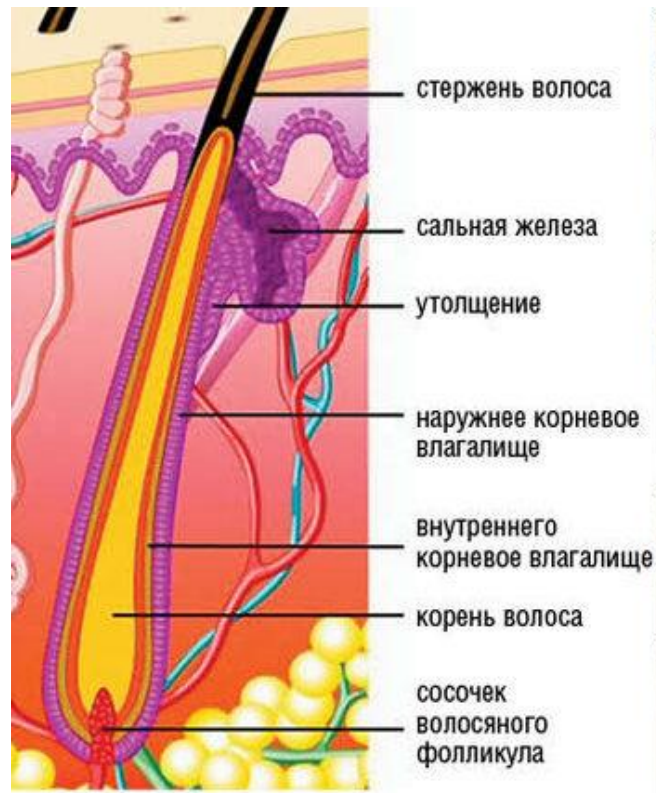
Тверь,
2020

- Цель работы:

**изучить различия в
морфологии волос в
этнических группах**



Строение волоса

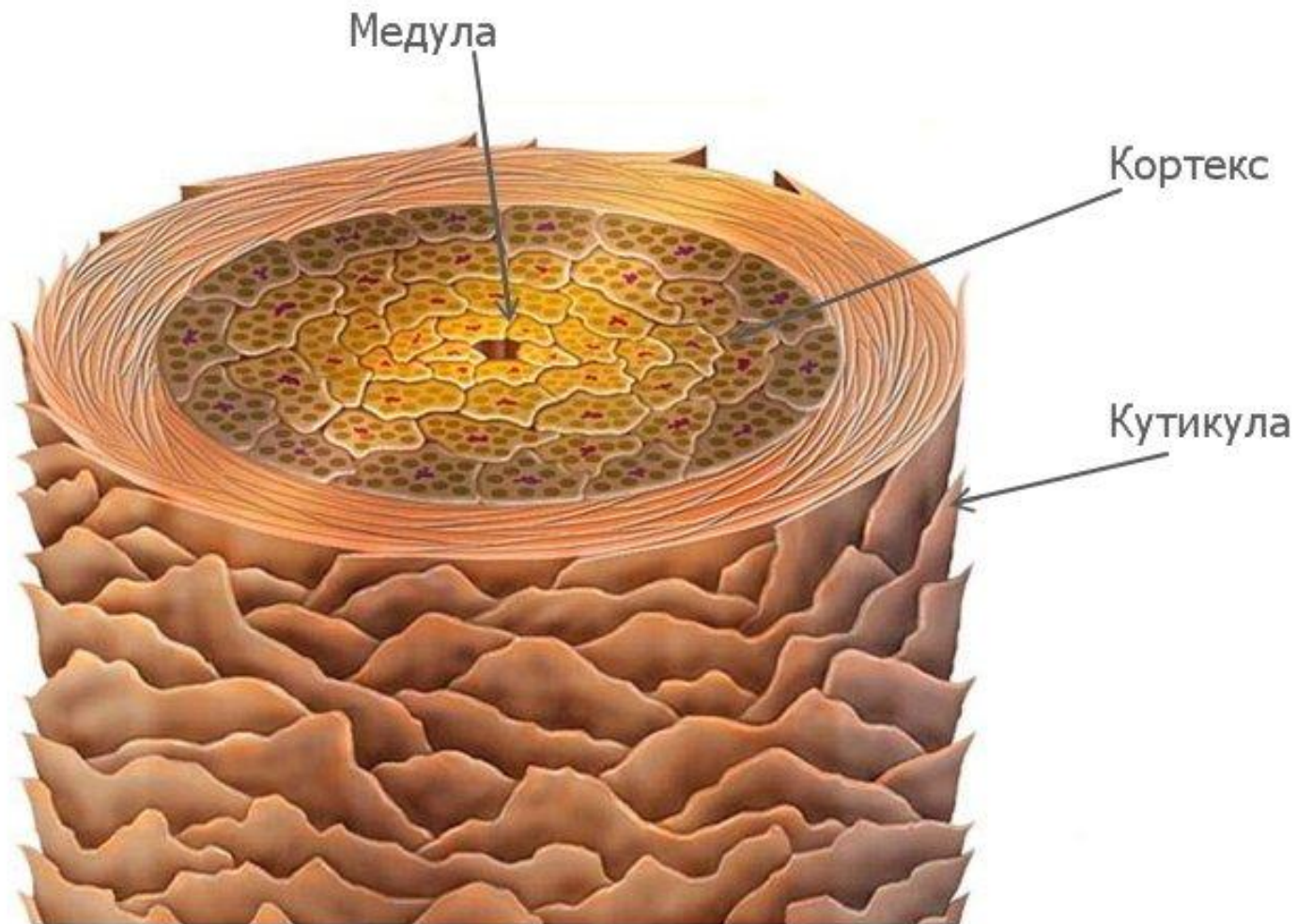


Функции волос

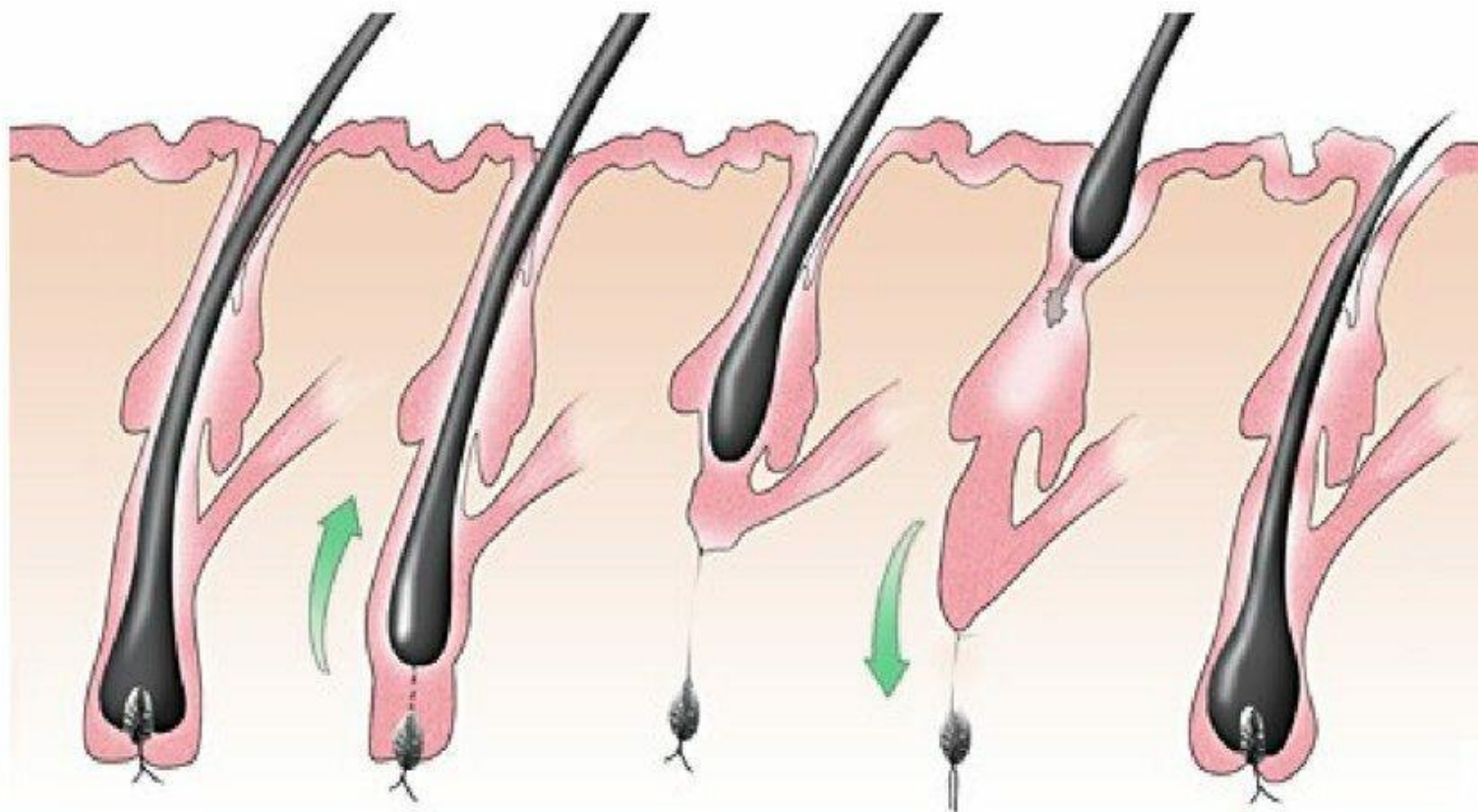
1. Защитная 2. Терморегуляция 3. Осязание



СТРУКТУРА ВОЛОСА ЧЕЛОВЕКА



ЖИЗНЕННЫЙ ЦИКЛ ВОЛОСА



АНАГЕН

фаза роста

КАТАГЕН

фаза отмирания
корня волоса

ТЕЛОГЕН

выпадение волоса
и формирование
нового корня

РАННИЙ АНАГЕН

рост нового волоса

Человеческие расы



Европеоидная раса



Монголоидная раса



Экваториальная раса

Этнические группы волос:

Монголоидная
(азиатская)

↓
толстые,
слегка
вьющиеся



Европеоидная
(европейская)

↓
тонкие
вьющиеся или
локонообразные



Негроидная
(негритянская)

↓
очень густые
курчавые,
сильно
вьющиеся



Европеоидная раса



Европейский волос имеет 4-6 слоев кутикулы.

Пигмент меланин в кутикуле отсутствует.

Форма волоса на срезе - овал, волосы ровные, могут быть слегка волнистые.

Негроидная раса



Африканский волос имеет около 8 слоев кутикулы.

Пигмент меланин, отвечающий за натуральный цвет волос, содержится как в самом стержне, так и в чешуйках волоса.

Форма волоса на срезе - сплюснутый и вогнутый овал, обуславливающий кудрявость волос.

Монголоидная раса



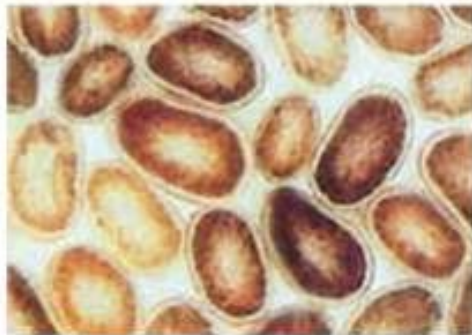
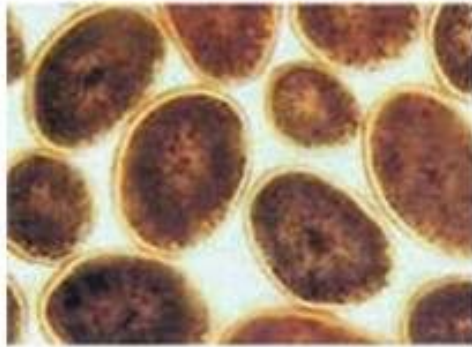
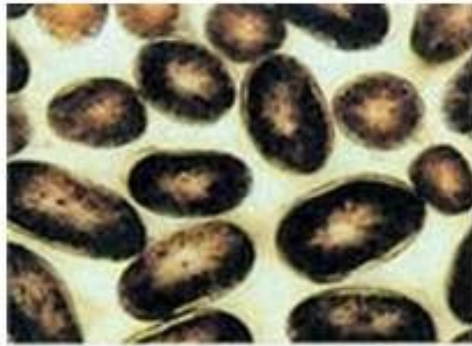
У азиатов волосы на 30% толще, чем у африканцев, на 50% - чем у европейцев.

Монголоидный волос имеет до 12 слоев кутикулы.

Форма волоса на срезе - это круг, поэтому их волосы зеркально гладкие

Различия в строении волос





Срезы волос негроидной, монголоидной и европеоидной рас.

Кроме формы в сечении волосы различаются распределением пигментов.

В противоположность волосам обитателей Африки и Азии поверхностный слой волос европейцев полностью свободен от пигмента.

Выводы:

1. Количество волосяных фолликулов зависит от расовой принадлежности, у азиатов волосяных фолликулов меньше, по сравнению с европеоидами и афроамериканцами.
2. Форма волосяных фолликулов также отличается в зависимости от расовой и этнической группы. В то время как у азиатов и европеоидов фолликулы прямые, у афроамериканцев и латиноамериканцев они выгнутые. Выгнутый волосяной фолликул вырабатывает вьющиеся или кудрявые волосы.
3. Размер и форма волос также отличается в зависимости от расы. Форма среза – у азиатов круглая, у европеоидов – овальная, у афроамериканцев - форма эллипса.
4. Разница в диаметре волоса. Диаметр волоса у азиатов больше, у европеоидов – меньше, а у афроамериканцев – среднего размера.
5. Истинная сила волоса также отличается в зависимости от расовой группы. Волосы азиатов более устойчивы на разрыв, волосы европеоидов – средне-устойчивы, а волос афроамериканцев наиболее подвержен разрыву.