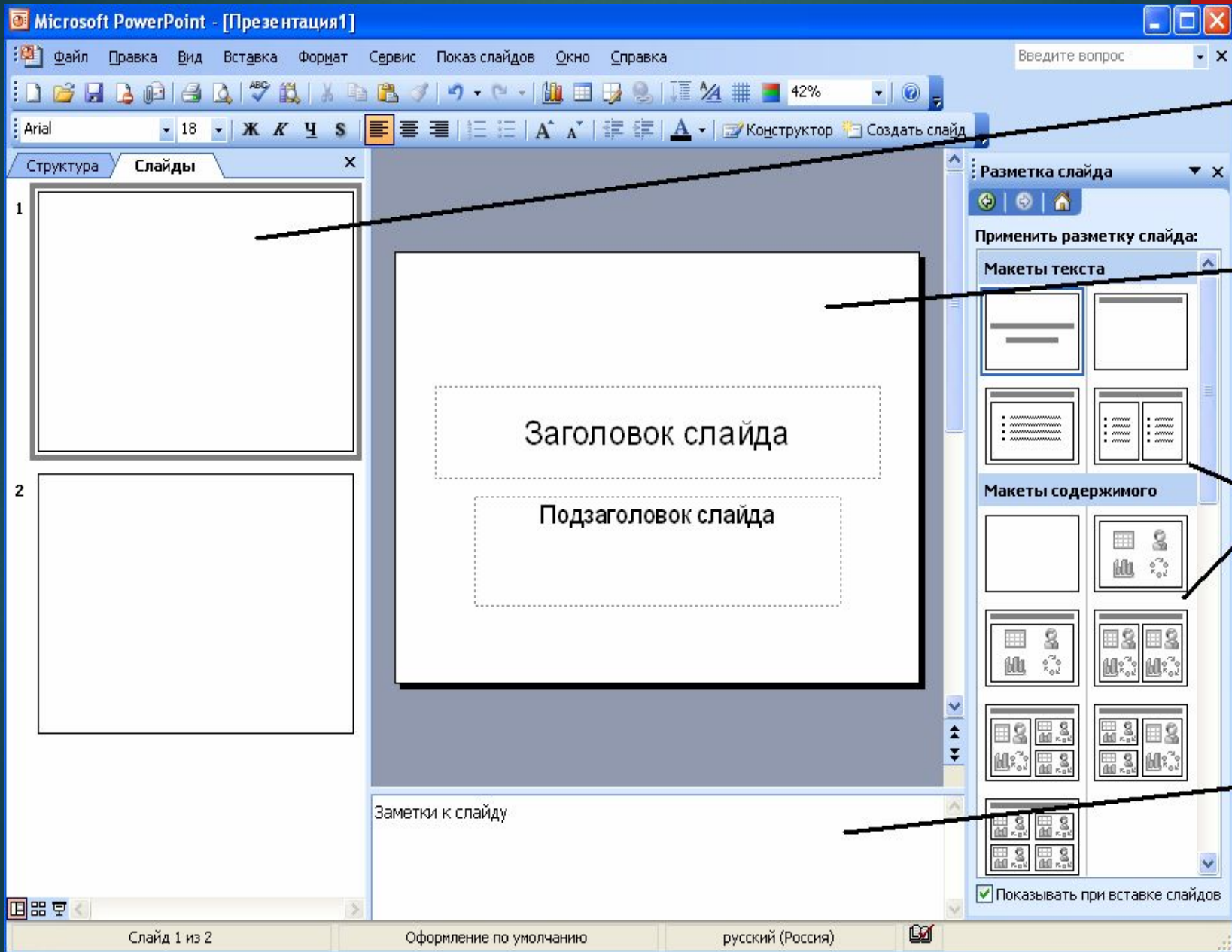


# Основные понятия о программе MICROSOFT POWER POINT.

Подготовила: Крапивьянова Юлиана 315 группа

# Основное окно Power Point



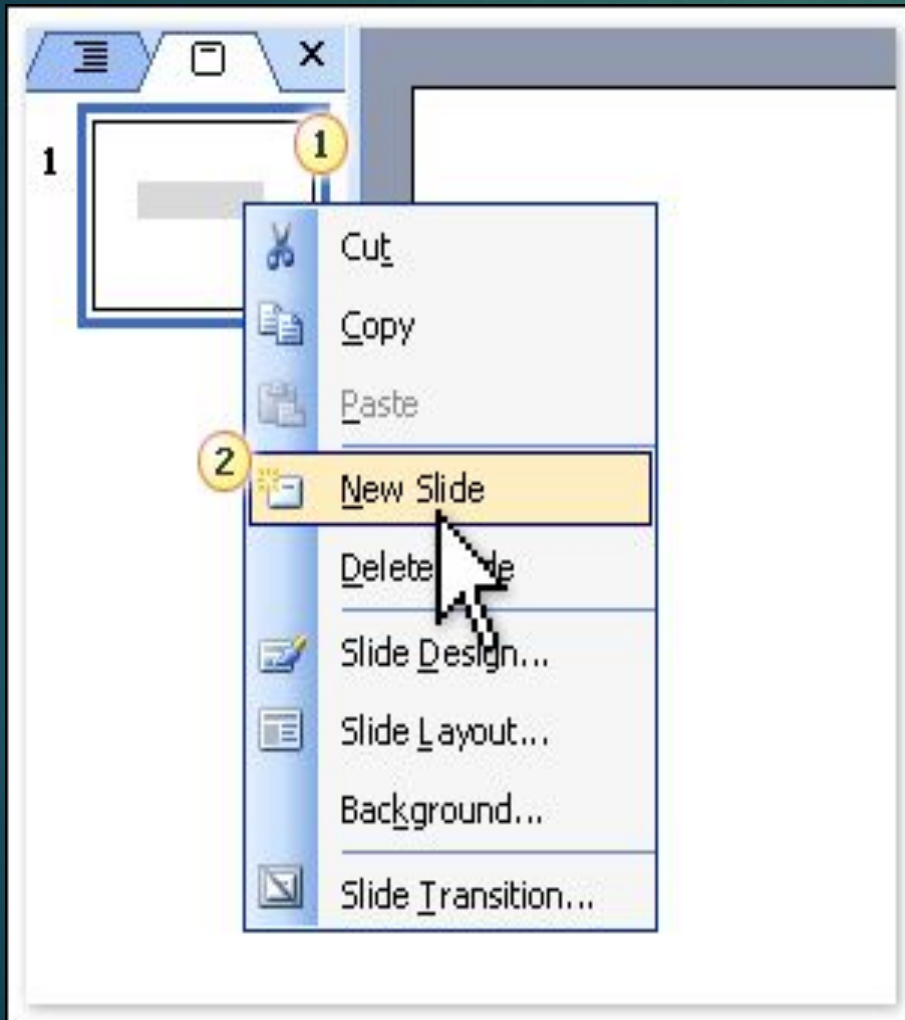
Область структуры

Область слайда

Область задач

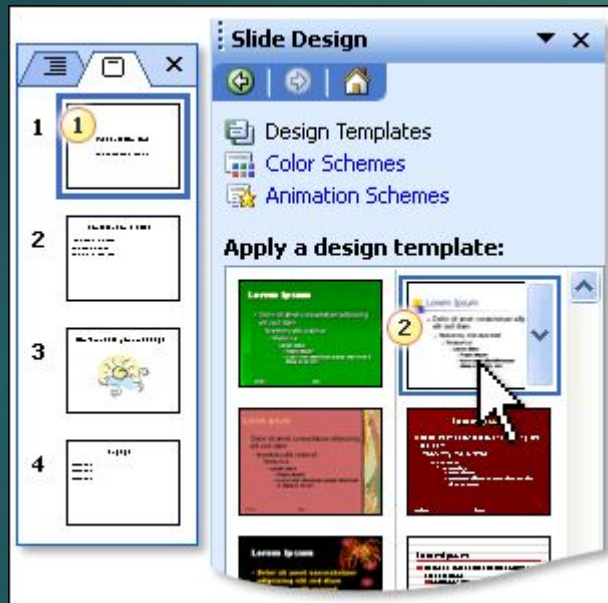
Область заметок

# Создание нового слайда



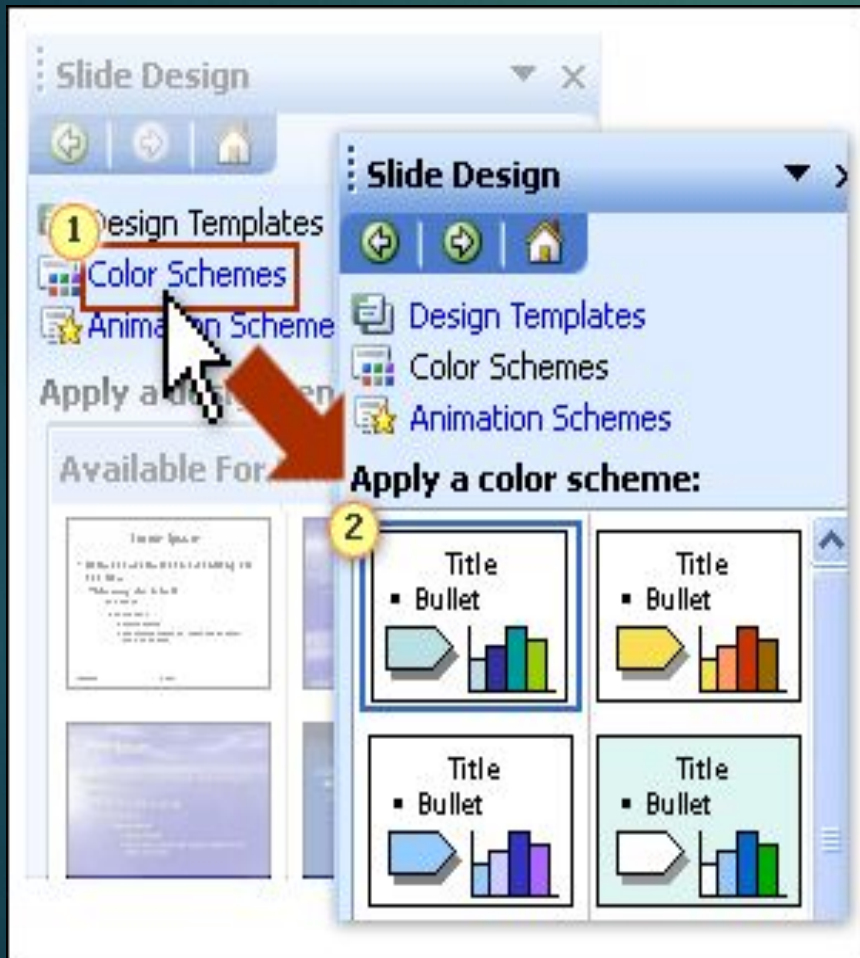
- ▶ Вставка
- ▶ Создать слайд или
- ▶ Правая кнопка мыши
- ▶ Создать слайд

# Дизайн слайда



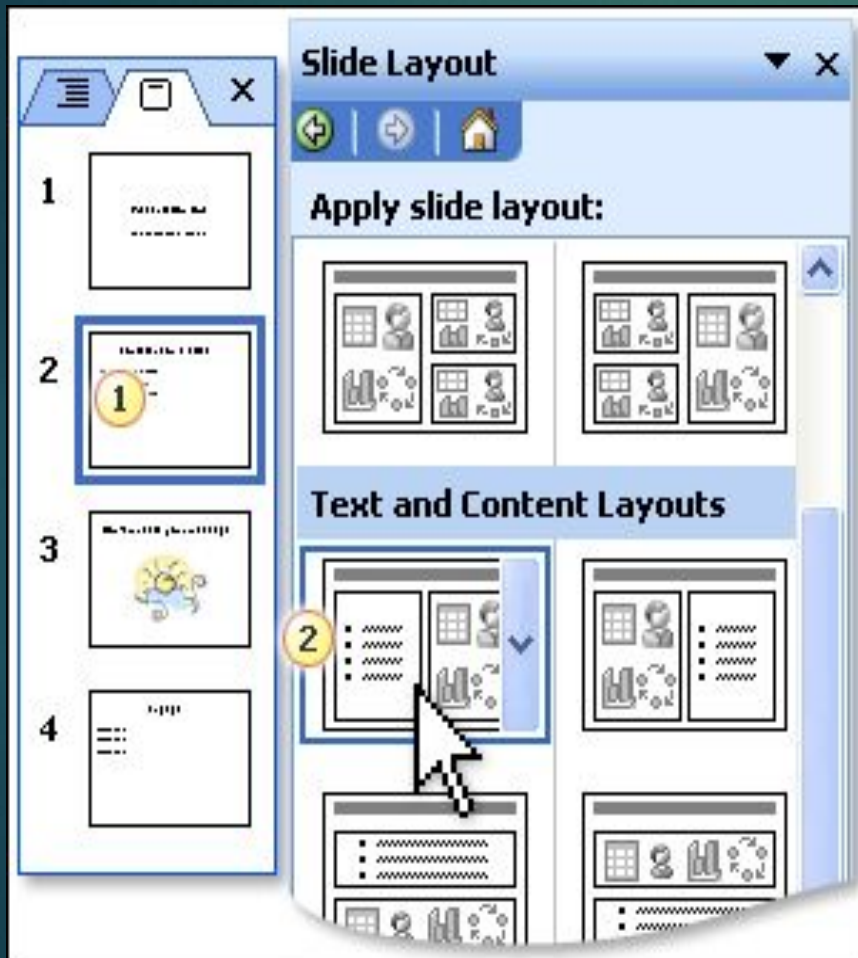
- ▶ Формат
- ▶ Оформление слайда или
- ▶ Правая кнопка мыши
- ▶ Оформление слайда

# Дизайн слайда



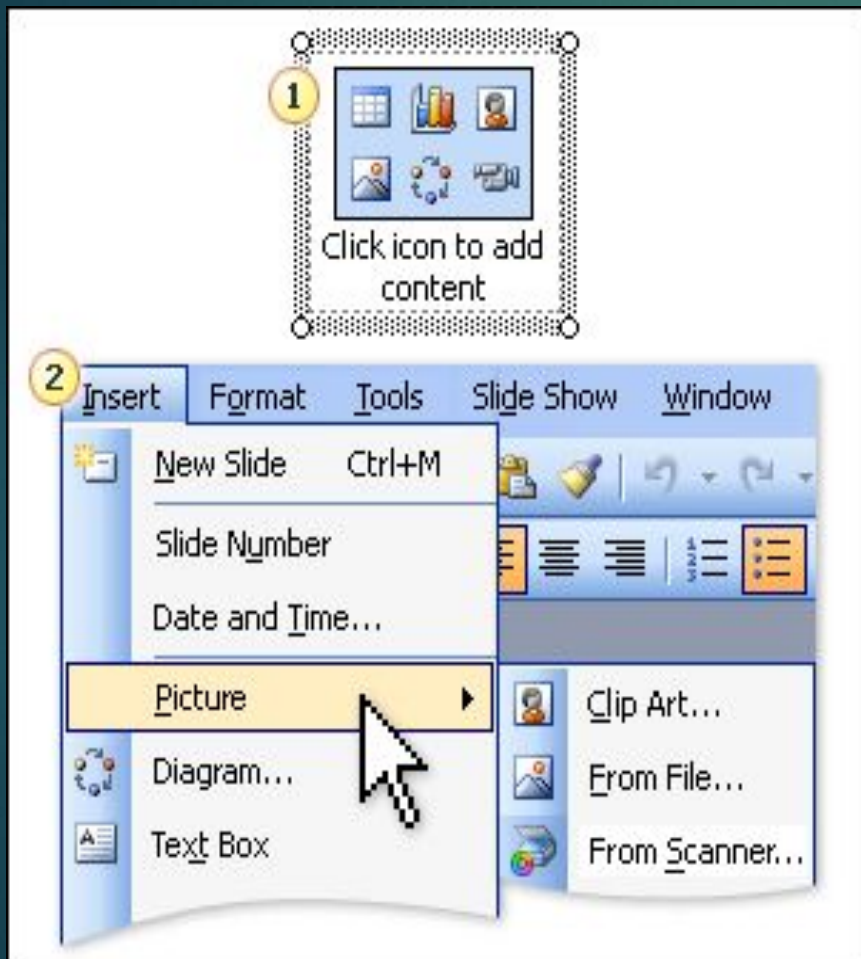
- ▶ Шаблоны оформления
- ▶ Цветовые схемы
- ▶ Эффекты анимации

# Разметка слайда



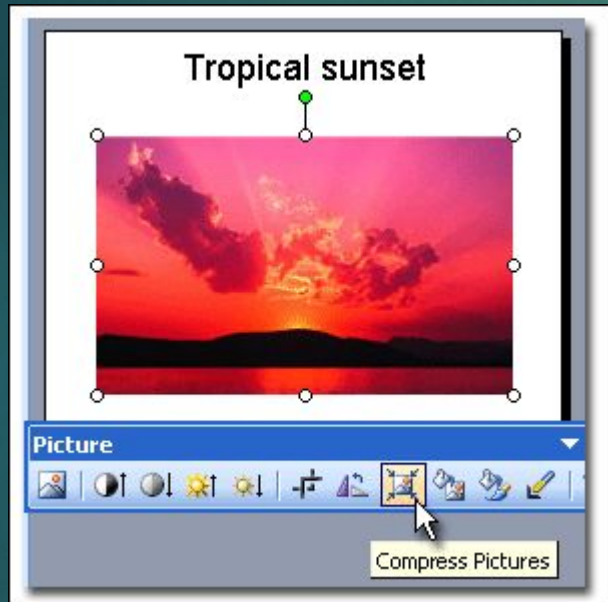
- ▶ Формат
- ▶ Разметка слайда или
- ▶ Правая кнопка мыши
- ▶ Разметка слайда

# Вставка объектов



1. Щелкнуть на значок чтобы добавить содержимое
2. Вставка и добавлять что нужно
3. Через буфер обмена

# Настройка изображения



- ▶ Нажмите на картину правой кнопкой мыши
- ▶ Отобразить панель настройки изображения



# Вставка слайдов из файлов



- ▶ Вставка
- ▶ Слайды из файлов
- 1. Файл (Обзор)
- 2. Выбрать слайд
- 3. Сохранить исходное форматирование
- 4. Вставить или Вставить все

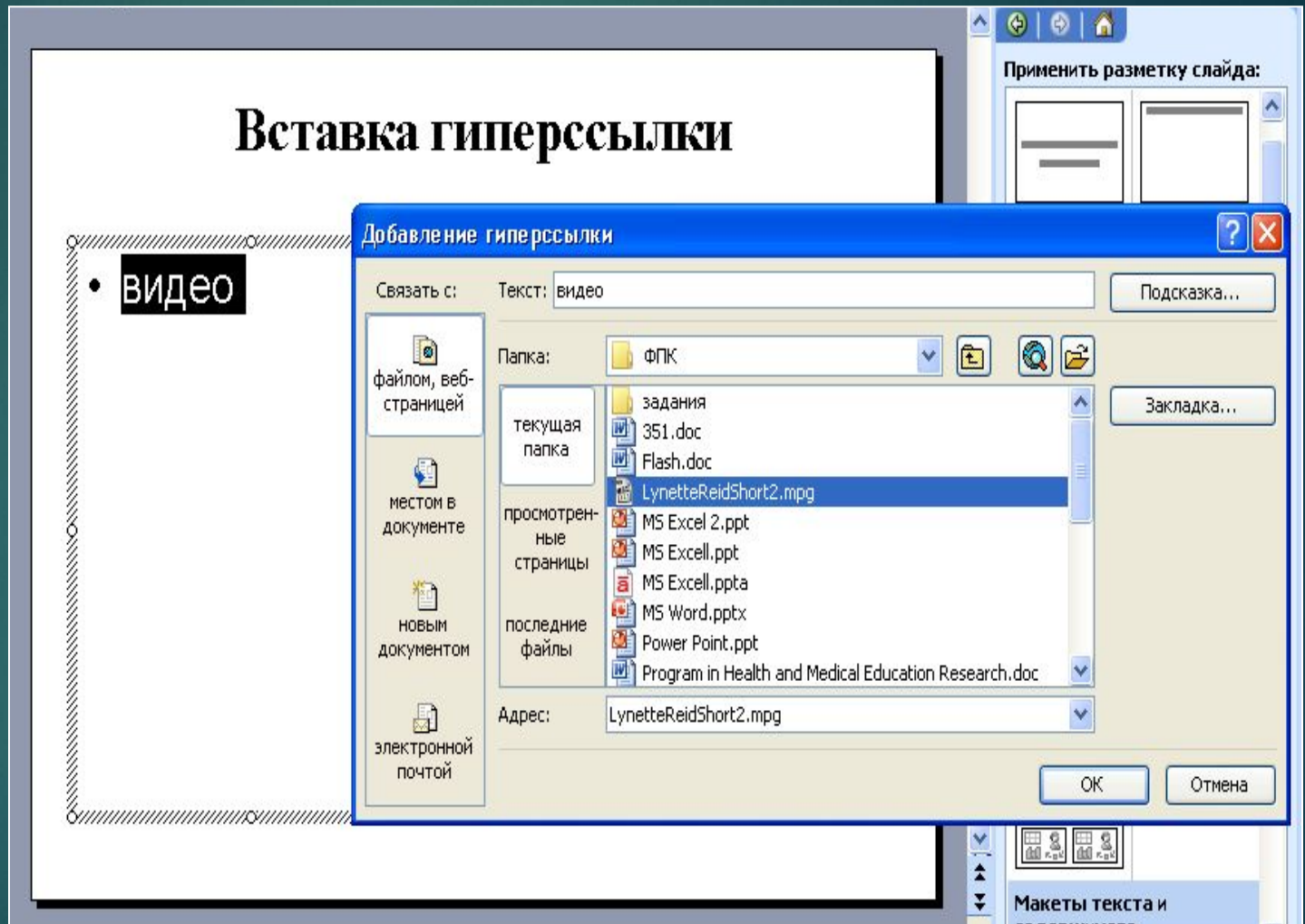
# Вставка гиперссылки

- ▶ Написать название документа где нужно (н-р, видео, рис.1 и тд.)
- ▶ Выделить слово
- ▶ Вставка
- ▶ Гиперссылка
- ▶ Текущая папка
- ▶ Выбрать объект
- ▶ ok

*Примечание:* создаваемая презентация и объект на которого ссылаетесь должны находиться в одной папке

# Вставка гиперссылки

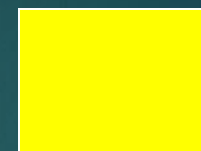
## ▶ ВИДЕО



# Настройка анимации

## Движение

Горизонтально



# Добавление эффектов анимации

1. Разместите на слайде необходимые объекты
2. Панель настройки анимации:

Правая кнопка мышки

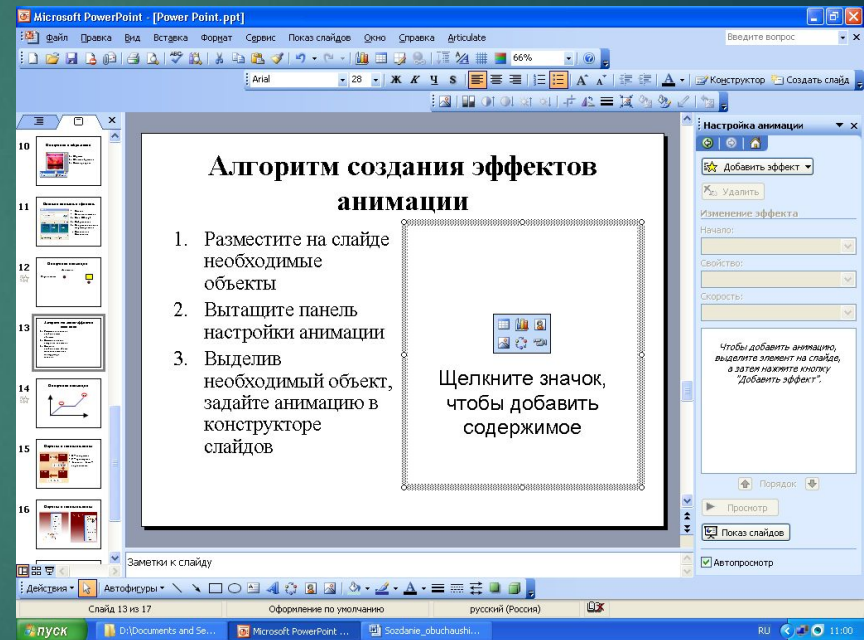
Настройка анимации

или Показ слайдов

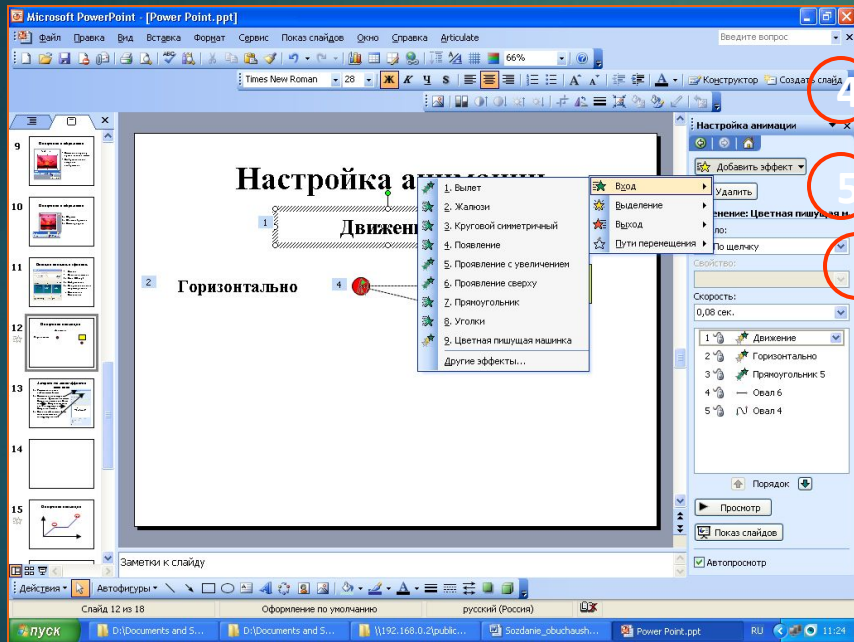
Настройка анимации

или в конструкторе слайдов

Настройка анимации



# Добавление эффектов анимации



3. Выделив  
3. необходимый объект,  
задайте анимацию в  
конструкторе слайдов

4. Начало анимации

5. Свойство

6. Скорость движения

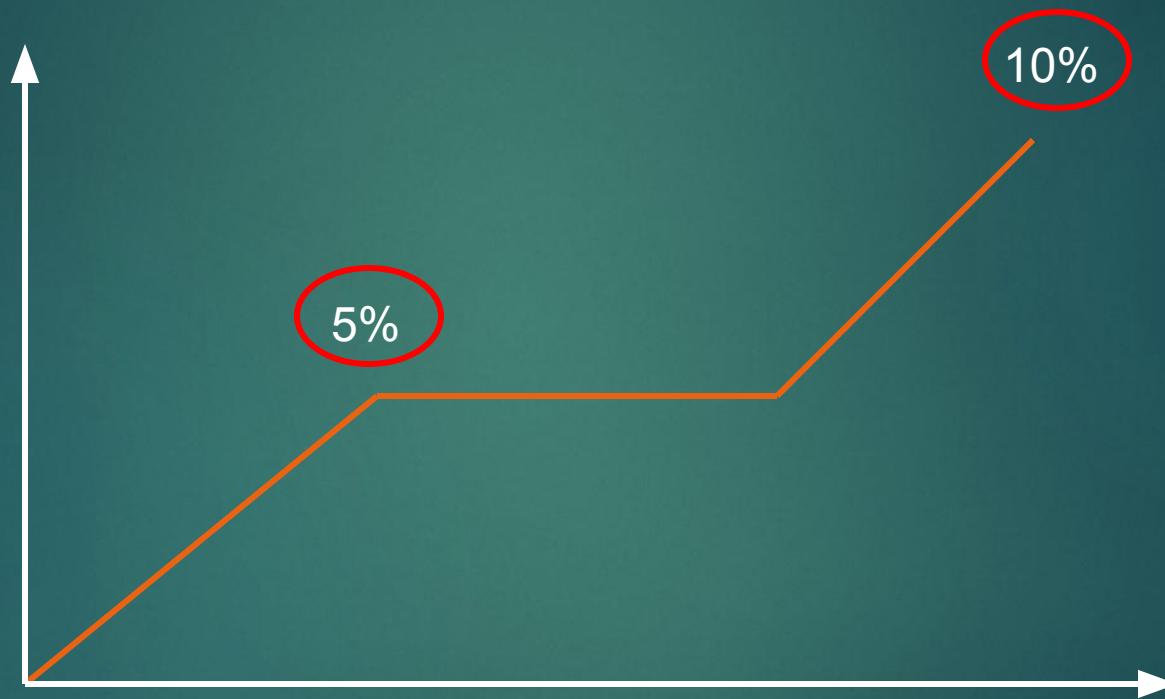
7. Список анимации

8. Порядок анимации

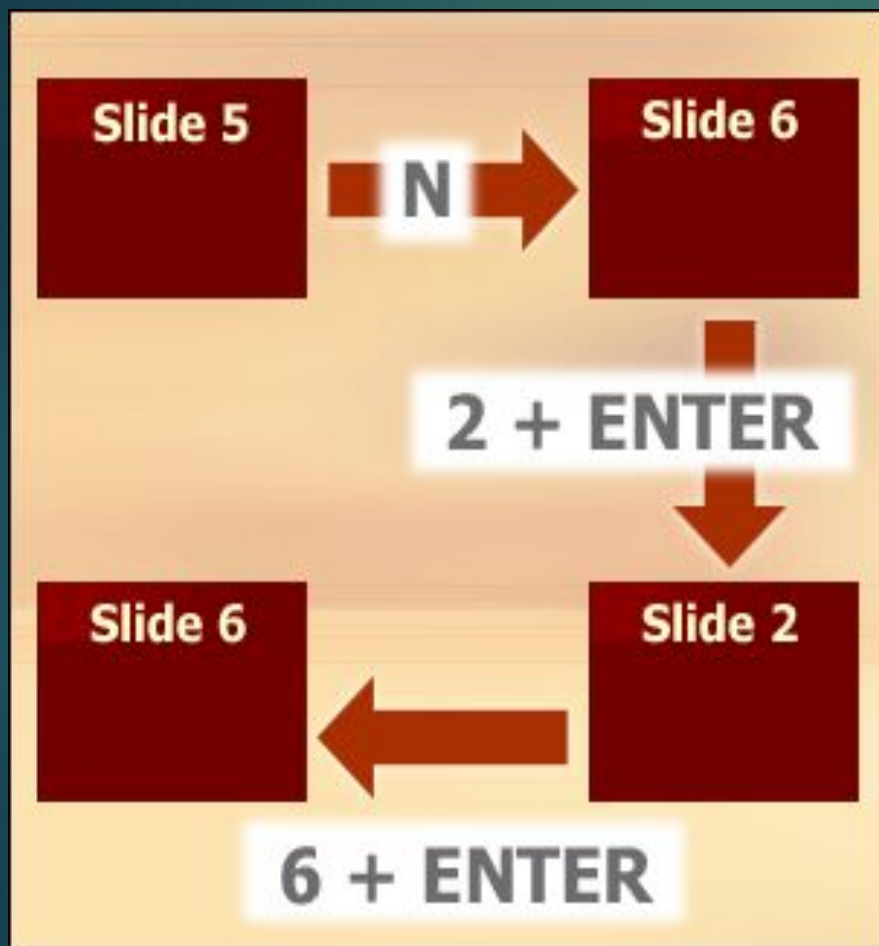
9. Просмотр

10. Показ слайдов

# Настройка анимации



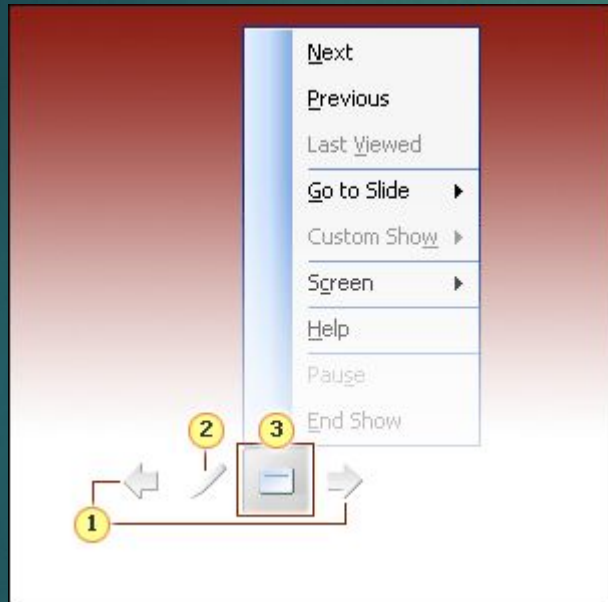
# Переход из слайда в слайд



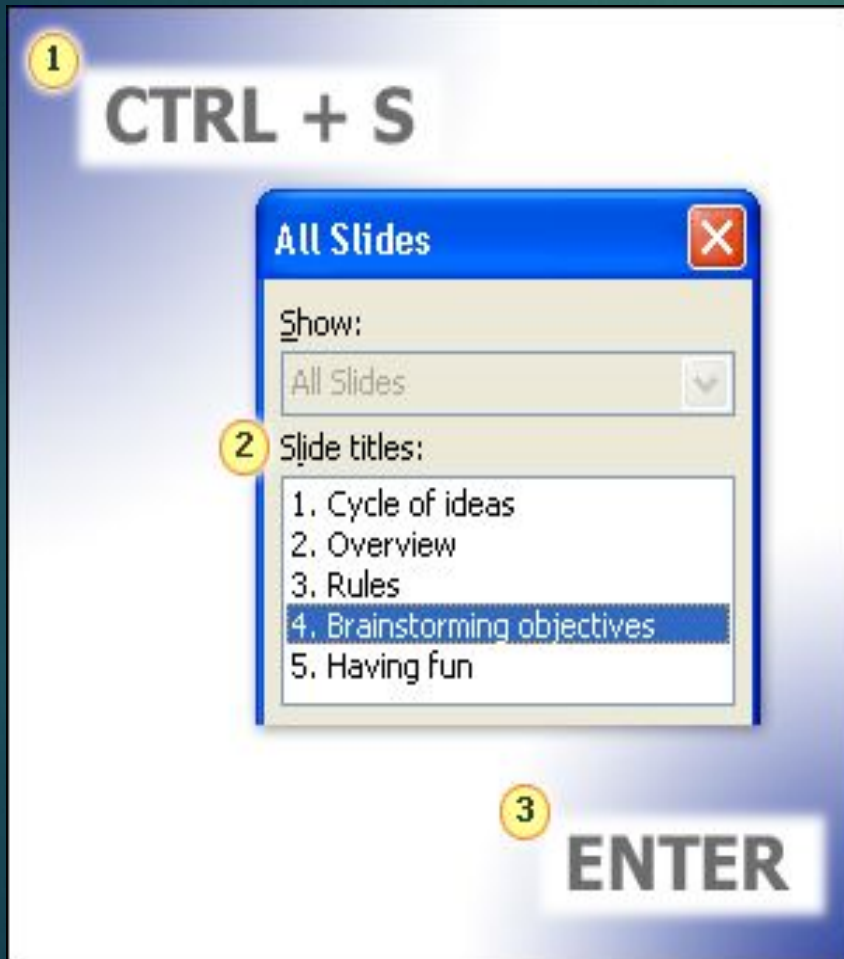
- ▶ N – следующий
- ▶ P – предыдущий
- ▶ № слайда + Enter – определенный



# Переход из слайда в слайд



# Переход на определенный слайд



1. CTRL+S
2. Выбрать нужный слайд
3. Enter