



ФЕДЕРАЛЬНАЯ СЛУЖБА
ГОСУДАРСТВЕННОЙ СТАТИСТИКИ

ТЕРРИТОРИАЛЬНЫЙ ОРГАН ФЕДЕРАЛЬНОЙ
СЛУЖБЫ ГОСУДАРСТВЕННОЙ СТАТИСТИКИ
ПО НОВГОРОДСКОЙ ОБЛАСТИ

О завершении сельскохозяйственной микрорепериси 2021 года в Новгородской области



Светлорусова Татьяна Николаевна
Заместитель руководителя Новгородстата

Великий Новгород
16 сентября 2021 года

Нормативные правовые документы



Федеральный закон
№ 108-ФЗ
от 21 июля 2005 года
(ред. от 27.06.2018)
«О Всероссийской
сельскохозяйственной
переписи»

**СХМП проведена
с 1 по 30 августа 2021 года**



Постановление
Правительства
Российской Федерации
от 29 августа 2020 года
№ 1315 «Об организации
сельскохозяйственной
микрпереписи 2021 года»



Нормативные акты органов
власти субъектов РФ
и муниципальных образований
по вопросам проведения
сельскохозяйственной
микрпереписи,
нормативные акты Росстата
и его территориальных органов

Цели сельскохозяйственной микропереписи 2021 года:

- формирование официальной статистической информации об основных показателях производства сельскохозяйственной продукции и отраслевой структуре сельского хозяйства, о наличии и использовании его ресурсного потенциала для разработки прогноза развития сельского хозяйства, мер экономического воздействия на повышение эффективности сельскохозяйственного производства;
- обеспечение возможности сопоставления итогов сельскохозяйственной микропереписи с используемыми в международной практике статистическими данными в области сельского хозяйства;
- получение сведений по категориям сельскохозяйственных производителей, которые в межпереписной период наблюдаются выборочно или по которым наблюдение не проводится;
- корректировка коэффициентов досчета для получения данных в межпереписной период по необследуемой части хозяйств населения;
- актуализация генеральных совокупностей сельскохозяйственных производителей для повышения качества данных текущего статистического наблюдения в межпереписной период.

Программа сельскохозяйственной микропереписи 2021 года:

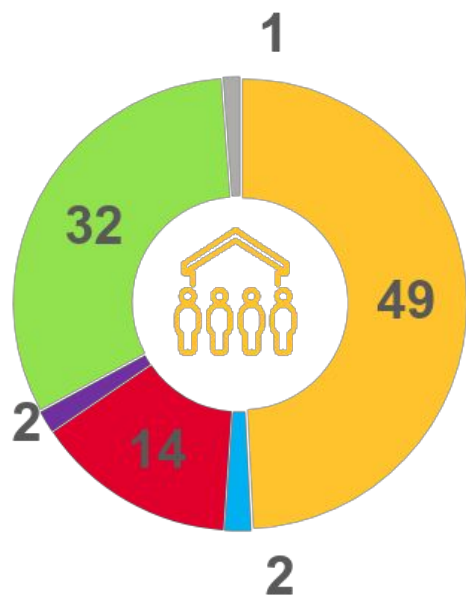
- общая характеристика объекта переписи;
- размеры общей земельной площади;
- структура и использование сельскохозяйственных угодий;
- посевные площади сельскохозяйственных культур и плодово-ягодных насаждений по видам;
- поголовье сельскохозяйственных животных;
- производственная инфраструктура;
- условия ведения сельскохозяйственной деятельности.



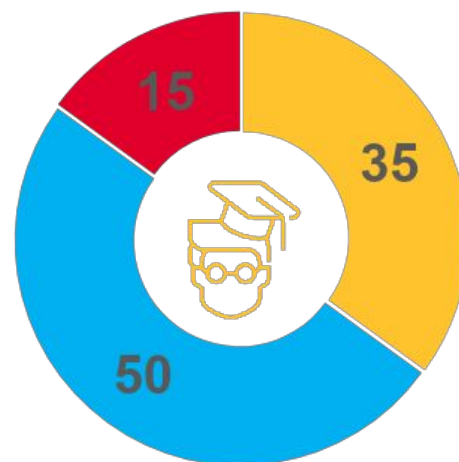
Методы сбора сведений об объектах переписи



Привлекаемый персонал (в процентах)



- работники предприятий, учреждений и организаций
- студенты и учащиеся
- сотрудники сельских, поселковых администраций
- представители социальных служб и общественных организаций
- пенсионеры, домохозяйки и т.п.
- лица, привлеченные по линии службы занятости



- высшее образование
- незаконченное высшее, среднее профессиональное
- среднее полное образование



ЖЕНЩИНЫ

90%

РАНЕЕ ПРИНИМАЛИ
УЧАСТИЕ

39%

Нагрузка переписчика



XX – количество личных подсобных хозяйств, тыс.ед.

X – количество некоммерческих объединений граждан, ед.

К проведению СХМП-2021 привлечено:

- **43** уполномоченных и заместителей уполномоченного
- **54** инструктора полевого уровня
- **324** переписчика

	Число объектов, единиц	Норма нагрузки на переписчика, единиц
личные подсобные хозяйства населения	152908	480
некоммерческие объединения граждан	720	

Переписчики



Способы сбора данных

Сельскохозяйственные организации

117



Крестьянские (фермерские) хозяйства и индивидуальные предприниматели

518



93%



Самозаполнение переписных листов на бумажных носителях

95%

или

7%



В электронном виде через систему web-сбора Росстата

5%

Контрольные мероприятия

Количество, единиц

В % к числу объектов

Всего

2418

1.6%



Личные подсобные хозяйства в сельской местности

2348

1.5%



Некоммерческие объединения граждан

70

9.7%

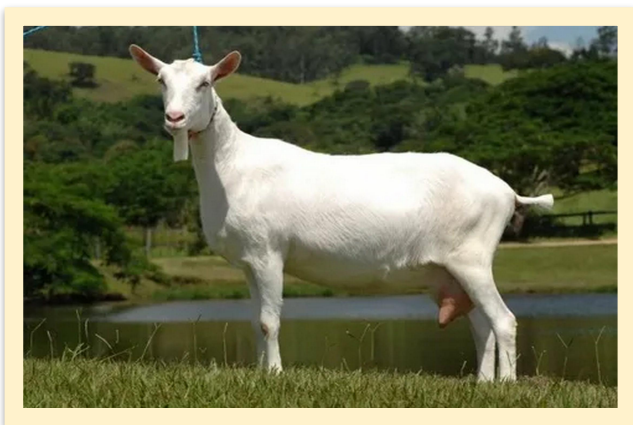
Домашние животные и птицы



павлин



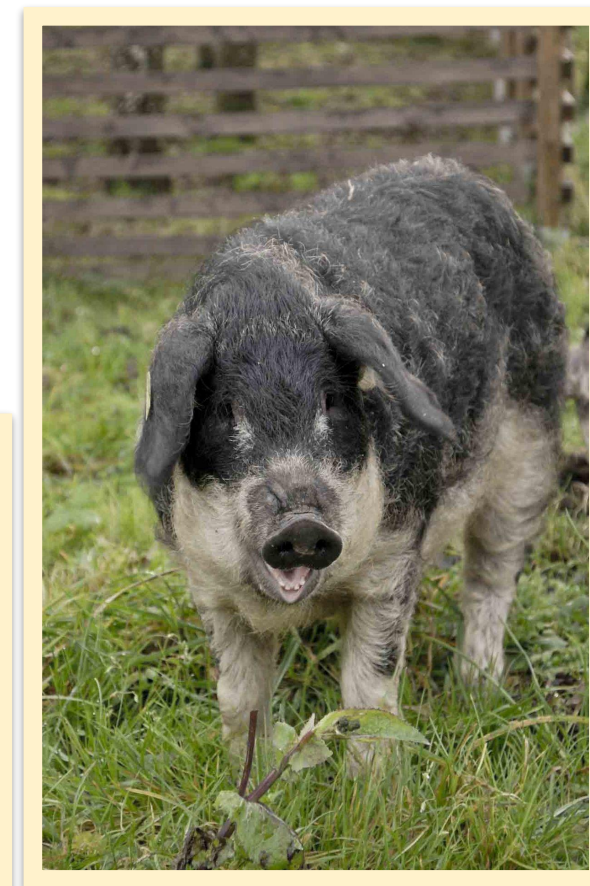
фазан



зааненская коза



нубийская коза

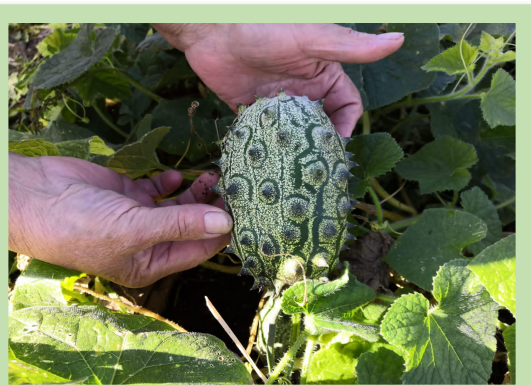


мангалица

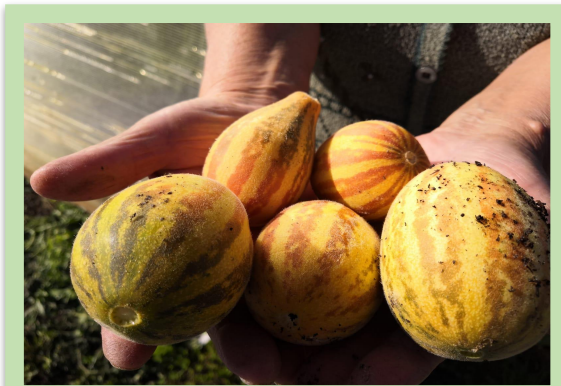
Экзотические фрукты и овощи



виноград



огурец Кивано



дыня Хошимина



шелковица



арбуз



Конфиденциальность информации

Сведения об объектах микропереписи



- конфиденциальные
- не подлежат разглашению (распространению)
- будут использованы для получения сводной информации

Росстат обеспечивает защиту и соблюдение правил обработки получаемой информации

Подведение ИТОГОВ

Предварительные итоги –

Декабрь 2021 года

Окончательные итоги –

IV квартал 2022 года



2021

2022



Спасибо
за внимание!