



ЦВЕТОВОЙ КОНТРАСТ

- **Контраст** - это резкое отличие предметов по тем или иным свойствам (размерам, форме, цвету, светотени и т. д.), резко выраженная противоположность: длинный - короткий, толстый - тонкий, крупный - мелкий.

ГАРМОНИЯ КОНТРАСТА

- - Это согласованность между собой цветов в результате найденной пропорциональности их площадей и форм, равновесия и созвучия, основанного на нахождении неповторимого оттенка каждого цвета. Эта гармония должна вызывать в человеке определенные положительные чувства и ощущения.



ВИДЫ КОНТРАСТОВ

- Контраст цветовых сопоставлений.
- Контраст светлого и тёмного.
- Контраст холодного и тёплого.
- Контраст по насыщенности.
- Контраст дополнительных цветов.
- Симультанный контраст.
- Контраст по площади цветового поля.

КОНТРАСТ ЦВЕТОВЫХ СОПОСТАВЛЕНИЙ

- Контраст цветowych сопоставлений можно продемонстрировать с помощью всех чистых цветов в их предельной насыщенности. Данный контраст создаёт впечатление пестроты, силы, решительности.



КОНТРАСТ СВЕТЛОГО И ТЁМНОГО

- Различие по светлоте оттенков одного хроматического цвета называется монохроматическим контрастом. Каждый чистый спектральный цветовой тон имеет свою светлоту. Наиболее светлым является желтый, наиболее темными — синий и фиолетовый. Каждый спектральный цветовой тон может быть осветлен или затемнен, при этом в большей или меньшей степени будет уменьшена его насыщенность.



КОНТРАСТ ХОЛОДНОГО И ТЁПЛОГО

- Так же, как желтый и фиолетовый цвета являются хроматическими полюсами света и темноты, красно-оранжевый и сине-зеленый считаются крайними по цветоощущению теплого и холодного. На цветовом круге они лежат друг против друга на оси, причем контраст промежуточных цветов ощущается как менее резкий.





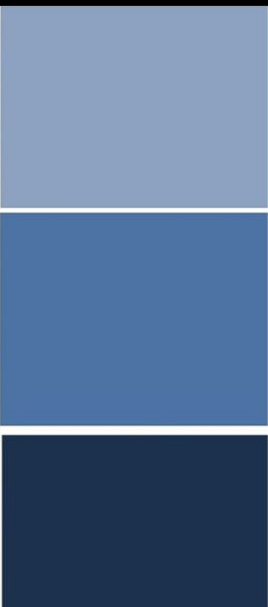
контраст холодного и теплого



КОНТРАСТ ПО ЦВЕТОВОМУ ТОНУ



КОНТРАСТ ПО СВЕТЛОТНОСТИ



ТЕМПЕРАТУРНЫЙ КОНТРАСТ



КОНТРАСТ ДОПОЛНИТЕЛЬНЫХ ЦВЕТОВ

Мы называем два цвета дополнительными, если их пигменты, будучи смешанными, дают нейтральный серо-чёрный цвет. Два дополнительных цвета образуют странную пару. Они противоположны друг другу, но нуждаются один в другом. Каждый цвет имеет лишь один единственный цвет, который является по отношению к нему дополнительным.

КОНТРАСТ ДОПОЛНИТЕЛЬНЫХ ЦВЕТОВ



СИМУЛЬТАННЫЙ КОНТРАСТ

Явление, при котором при восприятии одного цвета, человеческий глаз требует одновременного появления его дополнительного цвета, а если таковой отсутствует, то глаз человека находит его в соседних нейтральных цветах (порождает его сам).

СИМУЛЬТАННЫЙ КОНТРАСТ



КОНТРАСТ ПО НАСЫЩЕННОСТИ

- Контраст по насыщенности подразумевает сочетание чистых, насыщенных цветов с цветами блеклыми, приглушёнными. Обладает тихой и спокойной выразительностью. Чистые цвета теряют свою насыщенность сразу, как только затемняются или осветляются, причём сделать это можно несколькими способами для достижения конкретного результата.

КОНТРАСТ ПО НАСЫЩЕННОСТИ



КОНТРАСТ ПО ПЛОЩАДИ ЦВЕТОВОГО ПОЛЯ

- Контраст по площади цветковых пятен характеризует размерные соотношения между двумя или несколькими цветовыми пятнами. Его сущность-противопоставление между «много» и «мало», «большой» и «маленький».

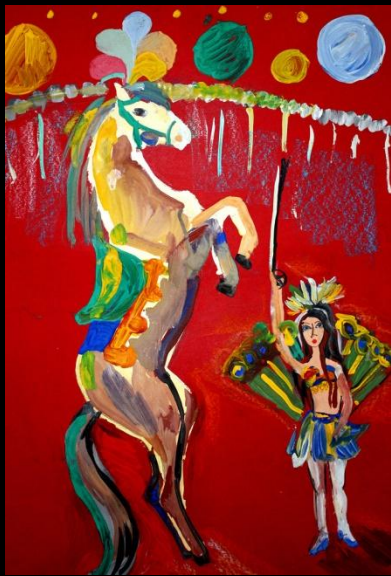
КОНТРАСТ ПО ПЛОЩАДИ ЦВЕТОВОГО ПОЛЯ



ЗАДАНИЕ

- Нарисовать по примеру цветовой контраст упражнение.
- Нарисовать «Огни цирка»

ПРИМЕРЫ





**Спасибо за
внимание**