



ИФ-316



Исторические стили

Викторианский стиль

Авторы: Шабалина Полина
и Осипенко Екатерина

Исторические модные стили



29 января 2022 г.

18 января 2022 г.



Викторианский стиль

- условное название длительного периода в истории искусства Англии второй половины XIX в., связано с годами правления королевы Виктории (1819-1901 гг.) и принца Альберта (1819-1861).

★ Важные события ★

01

Теория эволюции
Дарвина

02

Процветание страны

03

Развитие
среднего класса

★ Развитие искусства ★

Прерафаэлиты

Французское
влияние



Средневековые
темы



Правила этикета



1. Опаздывайте

4. Изобразите
налет легкой
скуки

7. Не старайтесь
быть умнее или
красивее всех

2. Говорите
медленно

5. Не надо
горячо
благодарить

8. Не смотрите
постоянно в глаза

3. Держите спину

6. Не
жалуйтесь

9. За столом
не ешьте быстро



Позы



Мода в Викторианскую эпоху



- ❖ Классическое викторианское платье имеет силуэт «песочные часы», многоярусные пышные юбки, а также объемные рукава.
- ❖ Для создания нужного силуэта «песочные часы» требовался корсет.
- ❖ Платье украшалось ручной вышивкой и кружевом, имело высокий воротник.

Гардероб дамы викторианской эпохи:

- Домашнее/утреннее платье – платье простого кроя для выходов к завтраку и встреч с домашними
- Чайное платье – платье для встреч с близкими в гостиной за чашкой чая. В отличие от других платьев не имело под собой корсета.
- Платье для приемов
- Платье для визитов
- Платье для прогулок
- Обеденное платье, платье для ужина
- Вечернее платье – парадное платье для больших приемов
- Бальное платье
- Придворное платье – парадное платье, соответствующее правилам королевского двора с длинным шлейфом
- Платье для путешествий
- Амазонка – платье для верховой езды

Чайное
платье



Атласное
вечернее
платье с
отделкой

1. Ранний период (1837—1855)

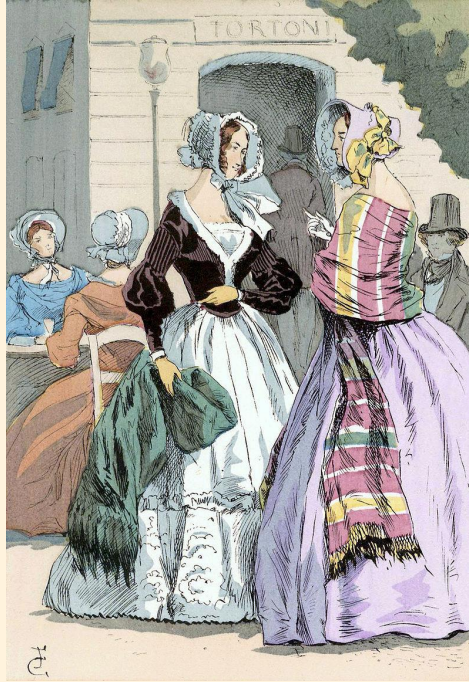


В это время использовался специальный корсет, который шнуровался до самых бедер.

- ❖ Сохранение эстетики романтизма (тонкая заниженная талия).
- ❖ Удлинение юбки-колокола, она же набирает объем
- ❖ Рукава начинают постепенно сужаться

Отличительная черта 1830-х:

- Накрахмаленная многослойная юбка



Отличительные черты 1840-х:

- **Кринолин** – жесткая льняная или хлопковая ткань с основной из конского волоса, применяемая для придания юбке определенной формы.

- Узкий лиф с V-образным низким декольте, обнажающим плечи.

2. Средний период (1855—1860-е)

- ❖ В середине **1850-х** юбка достигает необъятных размеров благодаря новой конструкции кринолина Чарльза Уорта.
- ❖ Возникают первые дома моды.
- ❖ Открытие магазинов готового платья.
- ❖ К концу существования кринолин носили все женщины.





К началу **1860-х** годов, кринолины начинают сужаться в верхней своей части, сохраняя при этом свою ширину снизу.

Форма кринолина становится более плоской спереди и более объёмной сзади, что создает предпосылки к полному перемещению объёма на заднюю часть платья и переходу к турнюрам и шлейфам.

3. Первый турнюр (1869—1875)



В начале **1870-х** в силуэте появились сильные акценты на задней части платья. Это делалось благодаря **турньюру**.

Турнюр – приспособление в виде подушечки, которая подкладывалась сзади под платье ниже талии для придания пышности фигуре.



4. «Natural form» (1876—1883)



На этот короткий период изменилась модная линия: лиф спустился глубоко на бока, тесно облекая тело, и тем самым ограничивал движения.

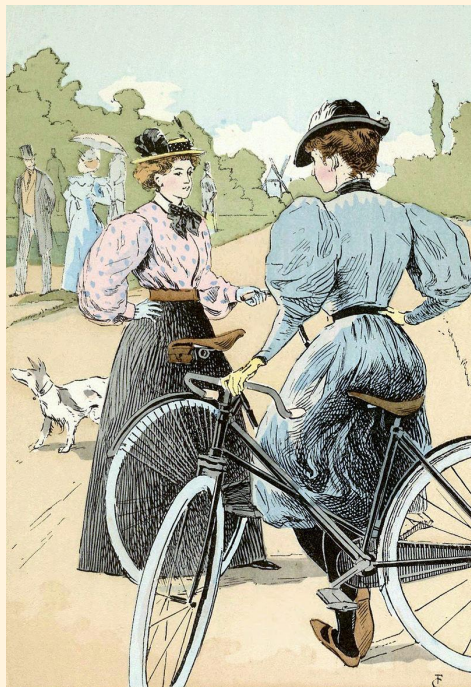
Насколько сократилась юбка спереди, настолько увеличился её шлейф сзади.

5. Второй турнюр (1883—1889)



Во второй половине **1880-х** возвращаются тяжёлые и богато украшенные платья с пышной задней частью

6. Поздневикторианский стиль (1890-е)



Мода последнего десятилетия характеризуется упрощением платья и стремлением к естественным линиям, чему послужил стиль модерн. Он символизировал отказ от сложившихся устоев в обществе и символизировал переход к новому веку. В 90-е женщины полностью отказались от каких-либо каркасов под юбкой.



Мужская мода

По сравнению с женской модой, мужская мода викторианской эпохи развивалась не так сильно, основные изменения касались отдельных черт и деталей.

Несмотря на это можно сказать, что в викторианскую эпоху начинает активно зарождаться понятие классического костюма



Комплект мужского костюма в викторианскую эпоху:

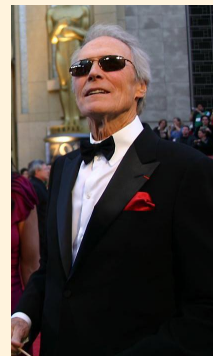
- Сорочка (рубашка), зачастую дополняемая манишкой - нагрудной вставкой в, которая видна в вырезе жилета или фрака.
- Жилет
- Пиджак
 - Сюртук (редингот) - длинный, как пальто, двубортный пиджак, обычно приталенный
 - Фрак - пиджак, длина которого сзади доходила до колена, с вырезанными спереди полами и с длинными узкими фалдами сзади. Предназначался для торжеств.
 - Визитка - сюртук с закругленными расходящимися спереди полами.
 - Смокинг - пиджак из сукна с открытой грудью и длинными, покрытыми шёлком отворотами
- Брюки
- Галстук или шейный платок

сюрту



*фра
к*

*визитка
(слева)*



*СМОКИН
з*

Денди



Классический словарь Larousse дает следующее определение денди: «Элегантный щеголь, главное занятие которого – блистать своими туалетами».

Дендистский костюм, выступавший противовесом вульгарной роскоши, отличается прежде всего благородной сдержанностью.

Центральный предмет гардероба – фрак, изготавливался из хорошего качественного сукна, цвет подбирался в зависимости от времени суток: темный (чаще всего синий) для вечера, светлый – для дневных выходов

Траурная мода (Викторианский культ смерти)



Основоположницей «моды на траур» стала королева Виктория. Известно, что она крайне тяжело перенесла смерть супруга, принца Альберта, скончавшегося в 1861. Пережившая его на 40 лет Виктория продолжала носить траур по нему до самой смерти.



Королева Виктория ввела традицию белого свадебного платья

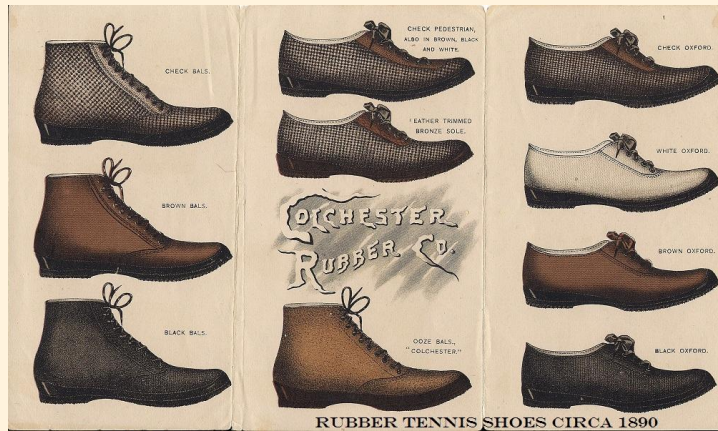


В 1840 году Виктория вышла замуж за принца Альберта в белом атласном платье с открытыми плечами и кружевами. Именно после свадьбы Виктории и Альберта белое платье стало символом статуса.

Обувь



- ❖ В XIX веке появляются разные туфли для левой и правой ноги.
- ❖ В первой половине XIX века основными материалами изготовления дамских туфель для представительниц обеспеченных сословий были шёлк, атлас и бархат. С середины века распространение получила кожа.
- ❖ Альтернативой туфлям были ботинки высотой до щиколотки, которые за последующие десятилетия поднялись до середины лодыжки. Их популярность угасла уже в 70-х.



- ❖ Во второй половине XIX века распространённой мужской обувью были штиблеты и ботинки на кнопках или со шнуровкой.
- ❖ Открытые туфли предназначались для балов.
- ❖ К визитке надевали только черные или лаковые ботинки или полуботинки. На лаковые полуботинки часто надевали специальные гетры из фетра.
- ❖ В 1850-е мужская обувь была преимущественно остроносой. В 1860-е до 1880-х в моду вошёл тупой нос и высокий каблук. Вновь заостренный - в 1890-х.

Аксессуары и материалы



На примере аксессуаров викторианской эпохи достаточно легко понять, какие материалы использовались мастерами.

Главные из них:
Кружево, хлопок, лен,
шелк



Аксессуары

Мужские аксессуары:

- ❖ Трость
- ❖ Карманные часы
- ❖ Запонки - застёжки, вдеваемые в петли манжет (рукавов) мужской сорочки.
- ❖ Булавка для галстука
- ❖ Перчатки



Женские аксессуары:

- ❖ Парасоль – зонтик от солнца
- ❖ Веера
- ❖ Перчатки
- ❖ Сумочка
- ❖ Шатлен – цепочка для аксессуаров
- ❖ Порт-букет – футляр для цветов
- ❖ Бальная книжка - аксессуар в виде небольшой записной книжки с карандашиком, предназначенных для записи кавалеров на балу.
- ❖ Шаль



Макияж и почитание бледной кожи

Бледная кожа – идеал красоты

Леди, желавшая прослыть красоткой, стремилась всеми доступными средствами выглядеть, примерно как больная чахоткой: бледная кожа с невидимыми порами, еле-еле заметный румянец, огромные глаза на фоне слегка впалых щек.

С любыми «несовершенствами» вроде веснушек или мелких прыщиков надлежало бороться беспощадно.





Прически и уход за волосами

- ❖ Распущенные женские волосы олицетворяли в викторианском представлении женскую непокорность и порочность
- ❖ Гладкие, аккуратно уложенные волосы были символом целомудренности и послушания, «домашнего ангела»

Основным средством поддержания гигиены волос было расчесывание щеткой. При ежедневном расчесывании с волос удалялась пыль, грязь, сальные выделения и кожные чешуйки, благодаря чему волосы долго не нуждались в мытье.

В 1830-е годы волосы завивают локонами у висков, а на затылке собирают в причудливые пучки

Также в моде преобладали прямые проборы, завитые локоны на висках, объёмные пучки на затылке и аккуратно уложенные косы.

Прически 1870-х – 1880-х годов замысловатые и высокие, зачастую для их создания требовались накладные локоны.



Мужчины с 1840-го по 1865 год, носили волосы средней длины, уложенные на боковой пробор.

После 1860-х мужские прически становятся заметно короче, однако усы и бакенбарды остаются в моде.

Мода на бороды постепенно сходит на нет к концу XIX века, усы продолжают носить до Первой мировой войны.



Интерьер



1. Ранний период
- *В моду вошли исторические и экзотические стили.*

2. Средний период
- *Соединение готики и натурализма.
Создание уникальной мебели под заказ.
Особенно популярными стали ткани, обои и плитки по рисунку Морриса*

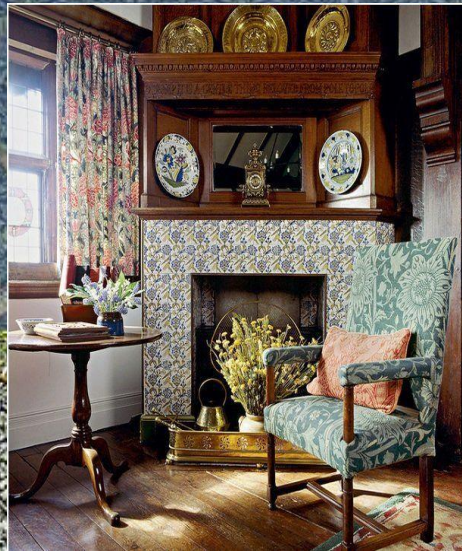


3. Поздний период: деконструктивизм
- **Деконструктивизм** – это разложение на элементы: в викторианском доме комнаты оформлялись в разных стилях.
При этом стили могли дополнять друг друга и соединятся в одном предмете мебели.

Текстильный дизайн из
повторяющихся цветов
Кристофера Дрессера

Розовые розы -
обойный дизайн
Уильяма Морриса

Текстильный дизайн "Птица"
Уильяма Морриса



Кеннет Уильяма Морриса

Образец ткани с орнаментом
"Персидский шах"

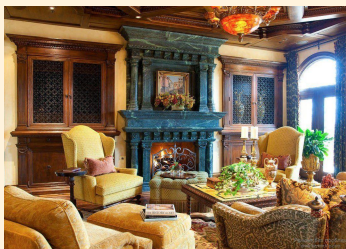
Модель итальянского
текстильного дизайна
Оуэна Джонса

Характерные черты викторианского стиля



- ❖ Заставленность, отсутствие пустых пространств
- ❖ Обилие орнаментов, богатая драпировка
- ❖ Картины в массивных резных рамках
- ❖ Коллекционирование
- ❖ Световые решения: абажуры и настольные лампы





Цвета

- ❖ В ранний период интерьер оформляли в насыщенных цветах драгоценных камней. Насыщенно бордовый, рубиновый, золотой.
- ❖ В средний период интерьер стал более сдержанным. Предпочтение отдавалось более элегантным цветам. от бледно-песочного и бежевого до оттенков темного дерева.
- ❖ В поздний период в моду снова вошли яркие цвета.

Характерные представители викторианского стиля

Название стиля и всей эпохи происходит от имени королевы Виктории, которая в то время правила Великобританией.

Именно она и является пусть и угасшим, но важнейшим представителем викторианского стиля наравне со своим мужем – принцем Альбертом.





“Багровый Пик”, 1994



“Алиса в стране чудес”, 2010



“Маленькие женщины” 1994, 2019



“Шерлок Холмс”

