

Бахтызинская сельская библиотека - филиал №
1 МБУ «Вознесенская ЦБС»

* Интерактивная игра «Поле чудес»

Тема: «Изобразительное искусство»

Автор: Рыжова Мария Яковлевна, библиотекарь
Бахтызинской сельской библиотеки



Описание работы с презентацией

Презентация состоит из 24 слайдов.

Слайд 3 (содержание) имеет *гиперссылки* на другие слайды презентации, в которых имеется *управляющая кнопка* для перехода на следующий слайд или возврат обратно в содержание.

В слайдах 4, 5, 6, 9, 10, 11, 14, 15, 16 неправильные ответы исчезают по щелчку мыши.

Слайды 8, 13, 18, 20, 22 содержат *триггеры*: при верно названной букве - прямоугольник исчезает и на табло появляется нужная буква (одна или две), при неверном ответе - буква меняет цвет.

В слайды 2, 7, 12, 17, 19, 21 вставлено музыкальное сопровождение, включается автоматически.

Слайд 24 - ссылки на источники в интернете.

* Содержание

- Первый отборочный тур;
- I тур (игра);
- Второй отборочный тур;
- II тур (игра);
- Третий отборочный тур;
- III тур (игра);
- Финальный тур (игра);
- Суперигра;
- Литература;
- **Интернет-ресурсы.**

*Первый отборочный тур

Как называется небольшая доска,
на которой художник смешивает
краски?

Варианты ответов:


1. Панно;
2. Плита;
3. Палитра;
4. Пинта.



*Первый отборочный тур

Как называется жанр
изобразительного
искусства, посвященный
военной тематике?

Вариантов ответов:

1. Исторический;
2. Декоративный;
3. Батальный;
4.  Документальный.



* Первый отборочный тур

Какие цвета, из перечисленных ниже, являются составными?

Варианты ответов:

1. Красный, синий, голубой;
2. Зеленый, оранжевый, синий;
3. Красный, желтый, зеленый;
4. Фиолетовый, оранжевый, зеленый.



* I тур

Название сорта бумаги высокого качества с шероховатой поверхностью, названного по имени владельца английской бумажной фабрики в XVIII веке.



* I тур

А	Б	В	Г	Д	Е	Ё	Ж	З	И	Й
К	Л	М	Н	О	П	Р	С	Т	У	Ф
Х	Ц	Ч	Ш	Щ	Ъ	Ы	Ь	Э	Ю	Я

В А Т М А Н



* Второй отборочный тур

Как называются художники,
посвящающие свое
творчество изображению
моря?

Варианты ответов:

1. Пейзажисты;
2. Маринисты;
3. Авангардисты;
4. Юмористы.

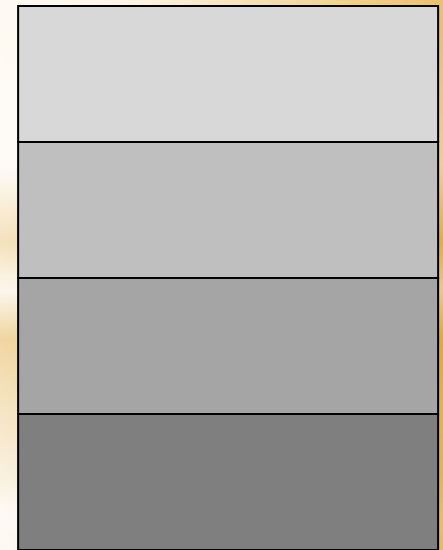


* Второй отборочный тур

Различные оттенки серого цвета называют

Варианты ответов:

1. Дополнительными;
2. Нейтральными;
3. Доминирующими;
4. Составными.



* Второй отборочный тур

На картине И. Шишкина
«Утро в сосновом лесу»
изображены

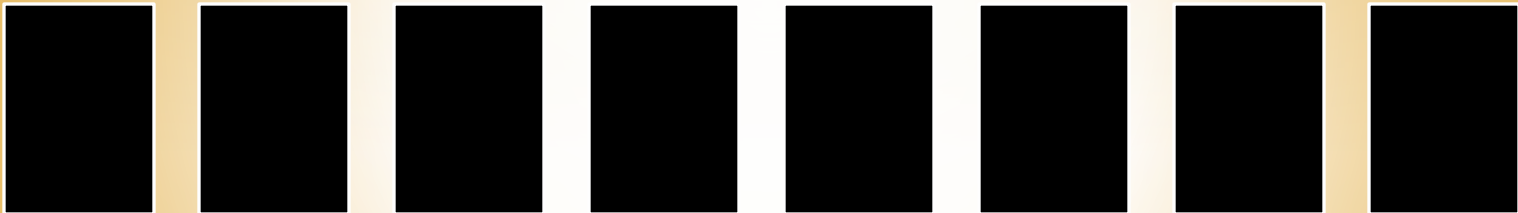
Варианты ответов:

1. Олени;
2. Аленушка;
3. Зайцы;
4. Медведи.



* II тур

Живописное произведение, обычно посвященное военной теме, образующее своеобразный цилиндр, установленный в специальном помещении для осмотра зрителями. Данное произведение дополнено макетами, манекенами, настоящими предметами, специальным освещением, что способствует иллюзии присутствия зрителя при изображенном событии.



* II тур

А	Б	В	Г	Д	Е	Ё	Ж	З	И	Й
К	Л	М	Н	О	П	Р	С	Т	У	Ф
Х	Ц	Ч	Ш	Щ	Ь	Ы	Ъ	Э	Ю	Я



П А Н О Р А М А

*Третий отборочный тур

Какие краски имеют следующие свойства:
прозрачность, чистота цвета?

Варианты ответа:

1. Гаушь;
2. Темпера;
3. Акрил;
4. Акварель.



*Третий отборочный тур

К какому виду изобразительного искусства относятся портреты, пейзажи, натюрморты, жанровые сценки, выполненные красками?

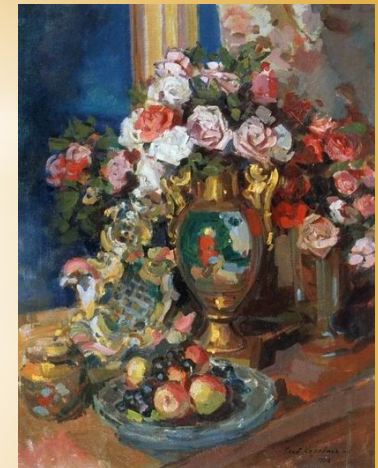
Варианты ответов:

1. Монументальное искусство;

2. Живопись;

3.

4.

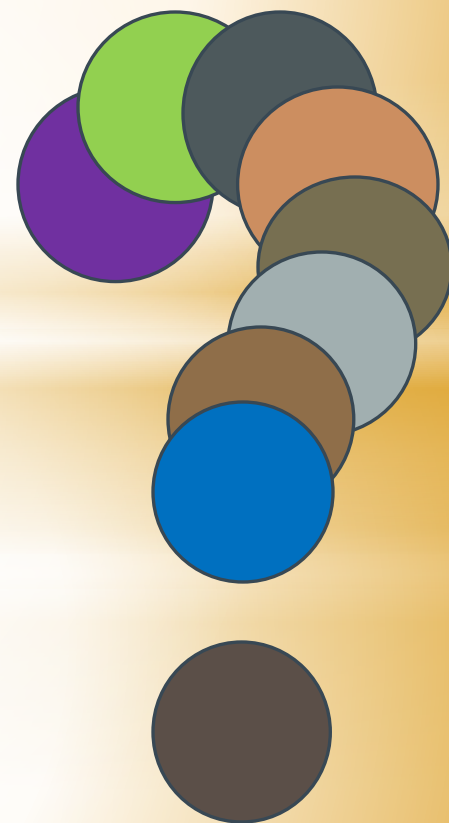


*Третий отборочный тур

К холодным цвета относят:

Варианты ответов:

1. Синий, красный;
2. Сине-зеленый, желто-зеленый;
3. Голубовато-зеленый, голубой;
- 4 → Сиреневый, оранжевый.



* III тур

В изобразительном искусстве и архитектуре соразмерность всех частей художественного произведения, их соответствие друг другу и определенное соотношение с целым.



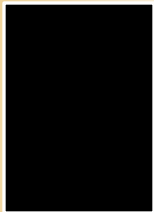
* III тур

А	Б	В	Г	Д	Е	Ё	Ж	З	И	Й
К	Л	М	Н	О	П	Р	С	Т	У	Ф
Х	Ц	Ч	Ш	Щ	Ъ	Ы	Ь	Э	Ю	Я

→ П Р О П О Р Ц И Я

* **Финальный тур**

**Древние надписи, главным образом
бытового характера, рисунки,
нацарапанные на стенах зданий,
сосудов и т. д.**



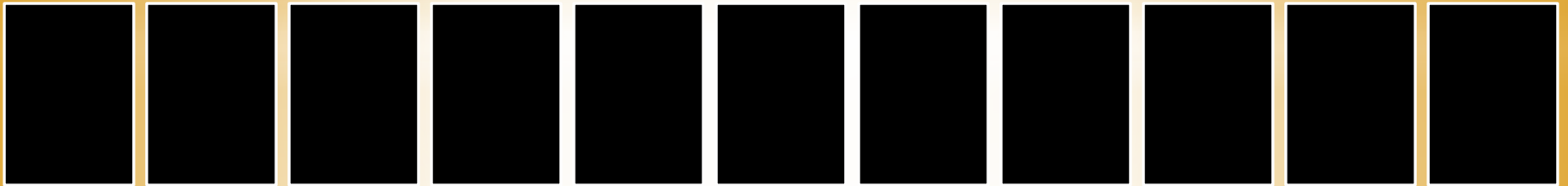
*Финальный тур

А	Б	В	Г	Д	Е	Ё	Ж	З	И	Й
К	Л	М	Н	О	П	Р	С	Т	У	Ф
Х	Ц	Ч	Ш	Щ	Ь	Ы	Ъ	Э	Ю	Я

→ Г Р А Ф Ф И Т И

*Суперигра

Способ изображения объемных тел на плоскости, который позволяет художнику запечатлеть на картине любые объекты так, как мы их видим в натуре.



*Суперигра

А	Б	В	Г	Д	Е	Ё	Ж	З	И	Й
К	Л	М	Н	О	П	Р	С	Т	У	Ф
Х	Ц	Ч	Ш	Щ	Ь	Ы	Ъ	Э	Ю	Я
П	Е	Р	С	П	Е	К	Т	И	В	А



***Ура!**
Победа!

Поздравляем!

* Список источников основного содержания

- ❖ Жемчугова П.П. Изобразительное искусство.- СПб.: Издательский Дом «Литера», 2006. - 128с.: - (Серия «Иллюстрированный словарь школьника»).
- ❖ «50 художников. Шедевры русской живописи» Выпуск № 1, 2010.
- ❖ «50 художников. Шедевры русской живописи» Выпуск № 2, 2010.

