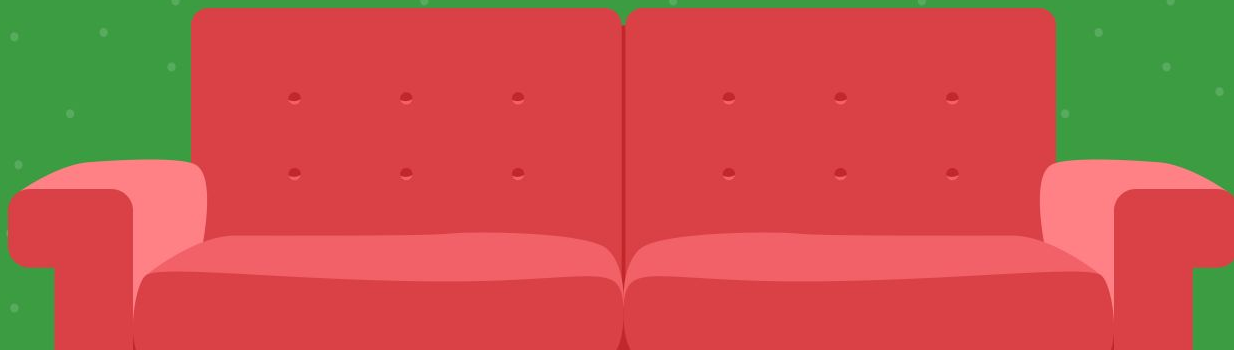
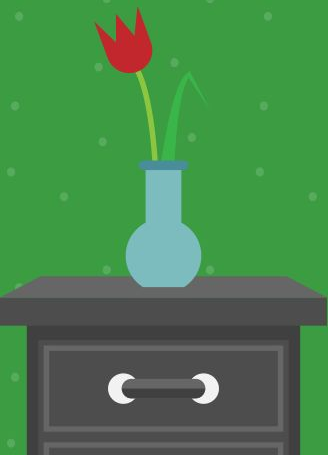


Технология домашнего хозяйства

Комнатные растения в интерьере



На этом уроке:

1

фитодизайн;

2

роль комнатных растений;

3

расположение комнатных растений;

4

виды комнатных растений;

5

уход за комнатными растениями.

Фитодизайн

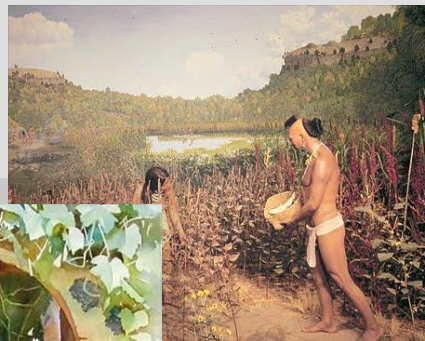
Фито – «растение».

Дизайн – «конструировать или составлять».

Фитодизайн – конструирование из растений.



Фитодизайн



Фитодизайн

Западный



Фитодизайн

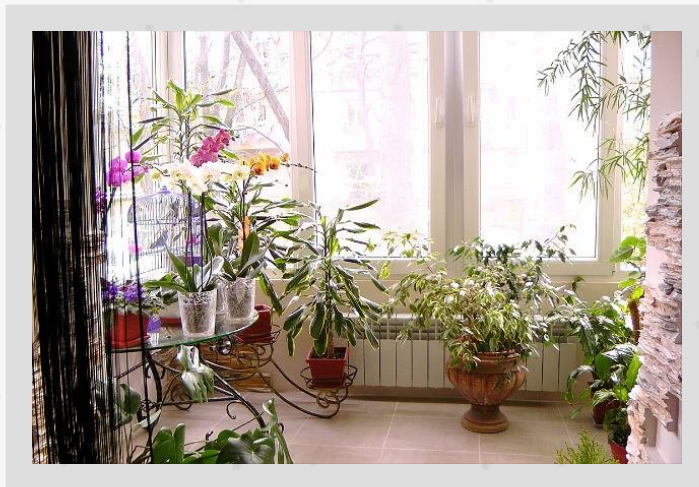
Восточный



Комнатные растения в интерьере



улучшают
настроение



очищают
воздух



увлажняют
воздух

Важно!

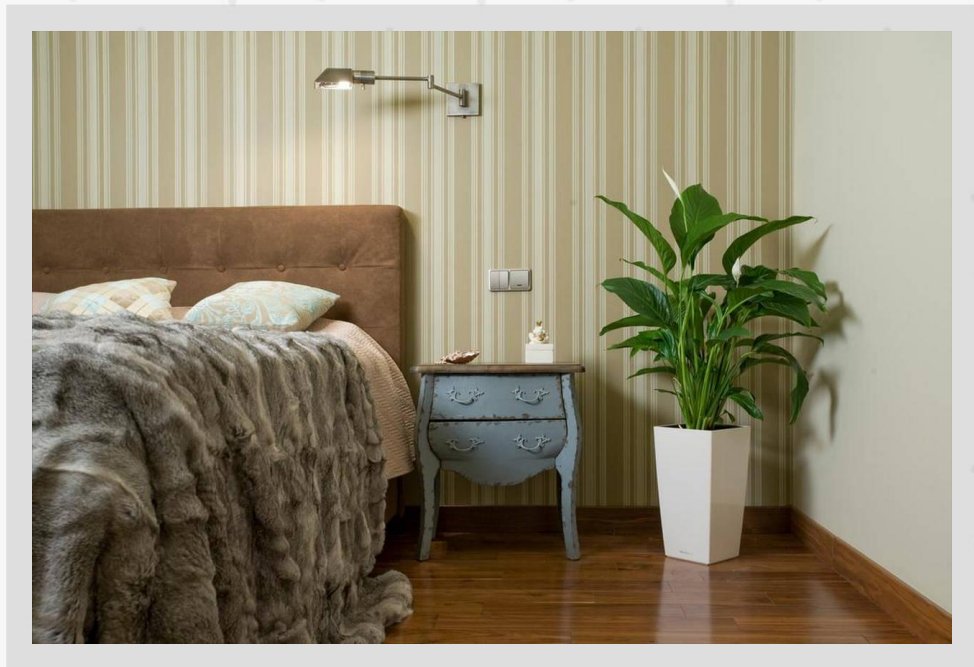
.....



Комнатные растения в интерьере



Комнатные растения в интерьере



Комнатные растения в интерьере



Комнатные растения в интерьере



Виды комнатных растений

Тропические



Традесканция



Комнатный виноград



Папоротник

Виды комнатных растений

Субтропические



Герань



Лавр



Китайская роза



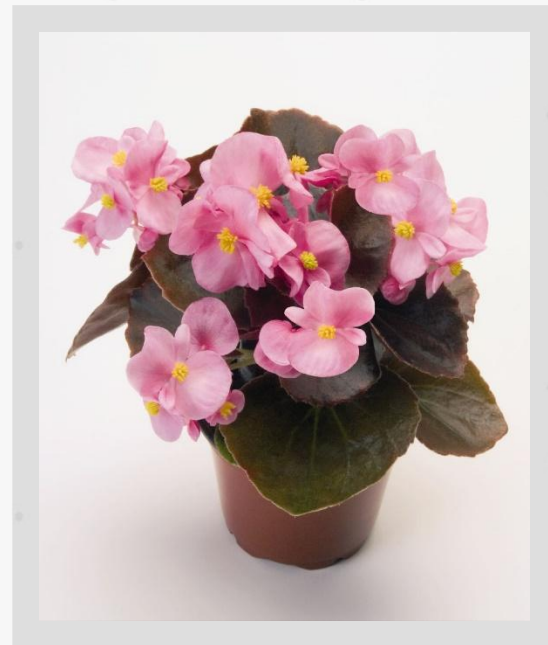
Гортензия

Виды комнатных растений

Теневыносливые



Монстера



Бегония

Виды комнатных растений

Светолюбивые



Алоэ



Лимон



Аспарагус

Уход за комнатными растениями:

выбор почвы;

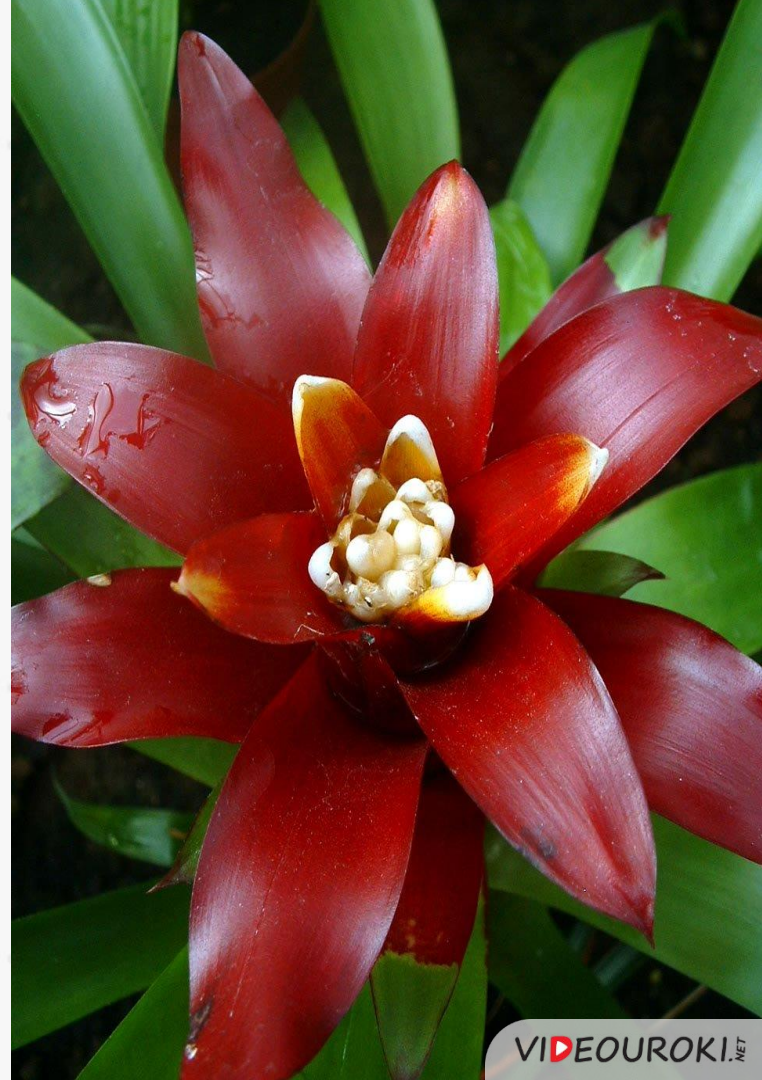
полив;

очистка;

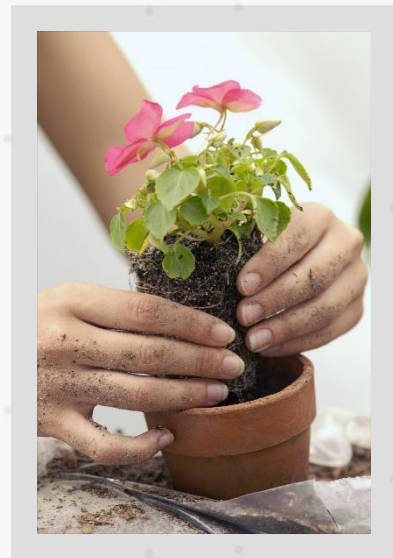
подкормка;

пересадка;

перевалка.



Цветочный горшок



Прежде чем пересадить растение, новый горшок надо очень хорошо вымочить.

Если же перед нами старый горшок, то его надо тщательно промыть в горячей воде, а потом высушить.

Почвенная смесь

листовая земля

торфяная земля

перегнойная земля

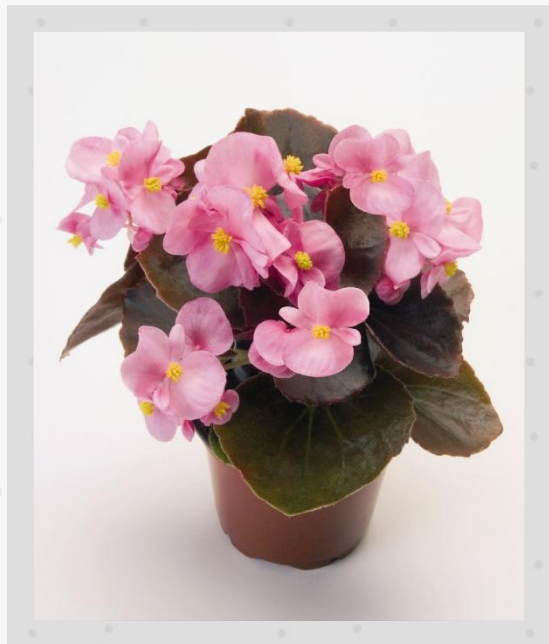
песок



Полив

Обильный полив

— поливать надо, как только подсохнет верхний слой почвы.



Бегония



Фикус



Лимон

Полив

Умеренный полив

– поливать надо через 1-2 дня после того, как подсохнет верхний слой почвы.



Пальма



Хлорофитум



Аспарагус

Полив

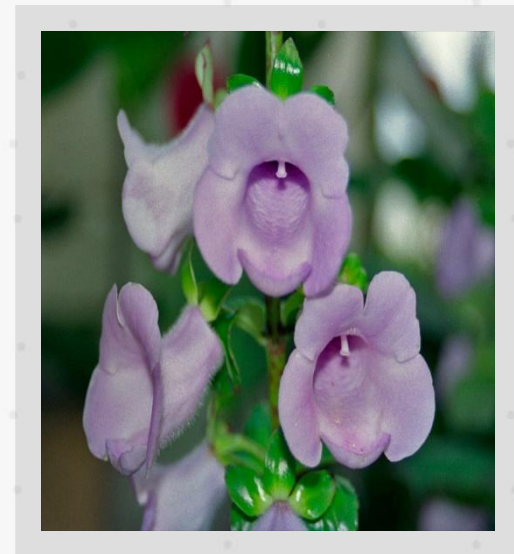
Редкий полив



Кактус



Алоэ

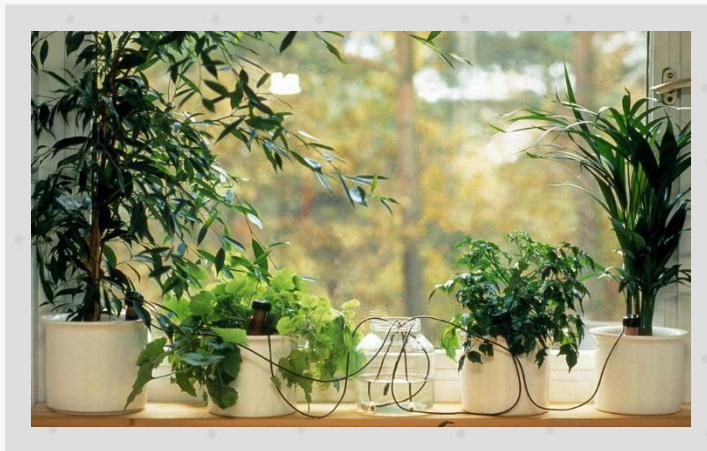


Глаксиния

Вода для полива должна быть на 2-3 градуса теплее, чем воздух в комнате.

Полив

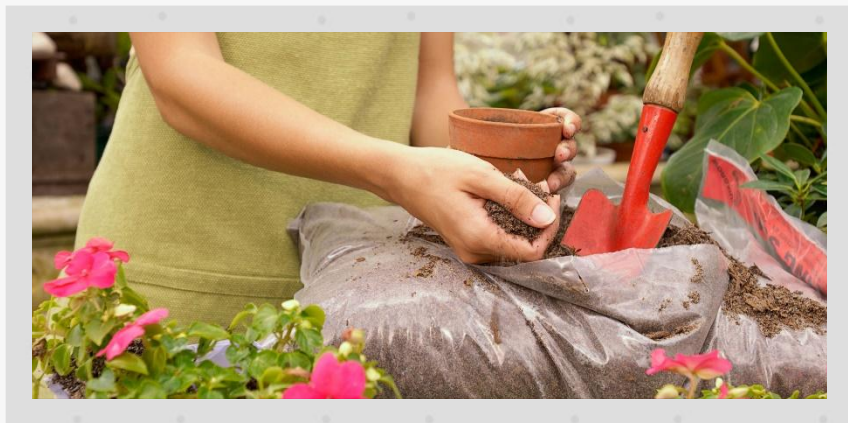
Автополив



Очистка



Подкормка



азотистые удобрения

фосфорные удобрения

калийные удобрения

Как правило, подкармливают растения весной и летом. В эти сезоны у растений активный рост.

Перед подкормкой растения необходимо полить. Лучше всего подкармливать вечером.

Если перед нами активно растущее растение, то его подкармливают чаще. Цветущие растения подкармливают после появления бутонов.

Но есть один вид, который не рекомендуется подкармливать, – это кактусы.

Пересадка



Пересадка

Пересадка – это замена почвы без сохранения кома.

Горшок, в который мы пересаживаем, должен быть больше предыдущего на 2-3 см.

Надо уложить дренаж.

Сверху насыпают почвенную смесь.

Оставить место для полива.



Пересадка

Пересадка – это замена почвы без сохранения кома.

Горшок, в который мы пересаживаем, должен быть больше предыдущего на 2-3 см.

Надо уложить дренаж.

Сверху насыпают почвенную смесь.

Оставить место для полива.

Поместить растение с корневой системой, но без кома, в горшок.



Частичная пересадка

Частичная пересадка – удаление верхнего слоя земли и замена его на новый.



После пересадки растения, кроме кактусов и пальм, обильно поливают.

Пальмы и кактусы поливают на четвертый день.

Перевалка

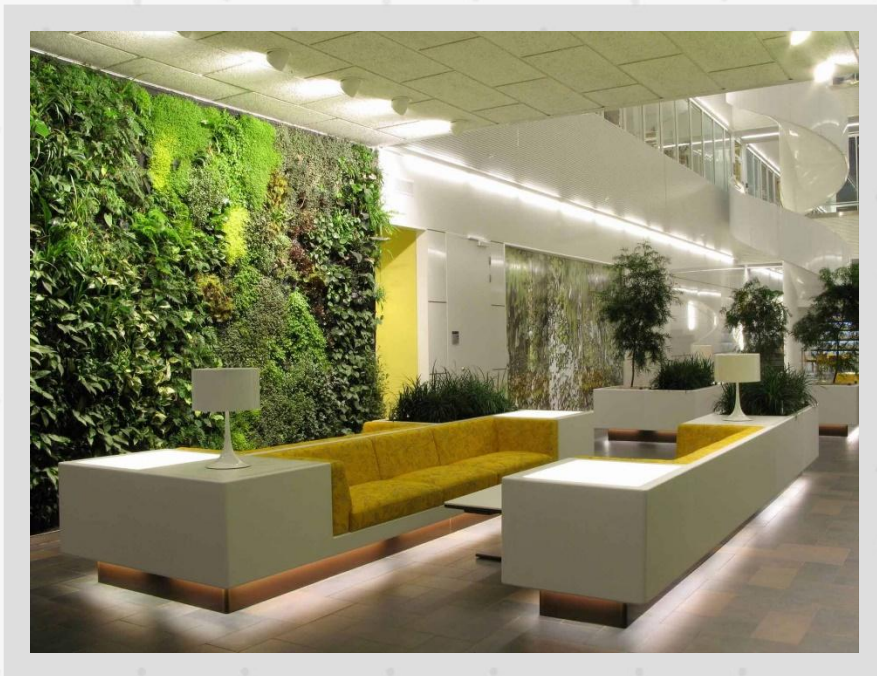
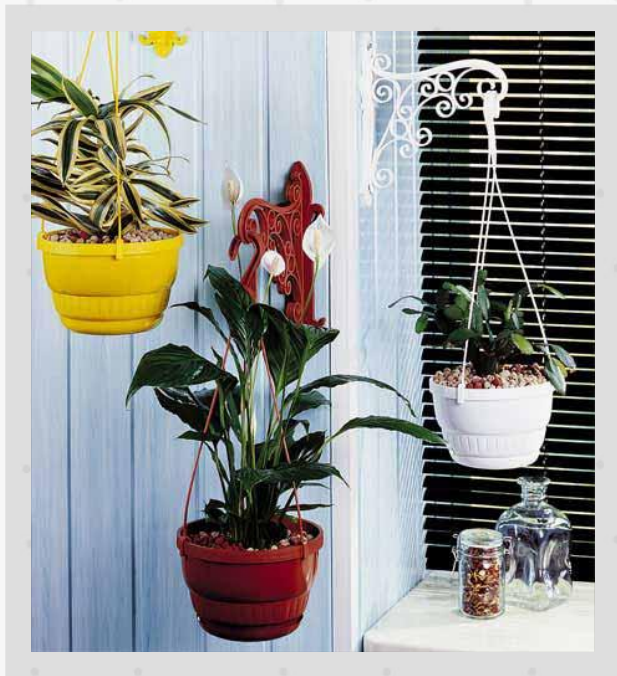
Перевалка – это перенос растения с сохранением кома.



После перевалки растение опрыскивают, поливают и ставят в затемненное место.

Особых ограничений по времени у перевалки нет. Её можно делать в любое время года.

Комнатные растения в интерьере



Комнатные растения в интерьере



Комнатные растения в интерьере



Цветы, как люди, на добро щедры
И, людям нежность отдавая,
Они цветут, сердца обогревая,
Как маленькие, тёплые костры.

К. Жане

