


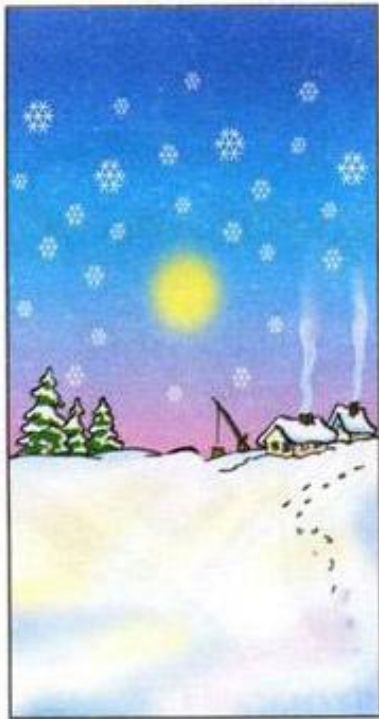
ЯВЛЕНИЯ

серия «времена года»



Гаврильченко О.С.
Актау-2017

ЗИМА



СНЕГОПАД



Зимой природа спит, накрывшись белым одеялом из снега и льда; на голых ветвях деревьев встречаются зимние птицы; животные оставляют следы на снегу; временами случаются вьюги и морозы; дни короткие, а ночи длинные и холодные.



Природные явления зимой



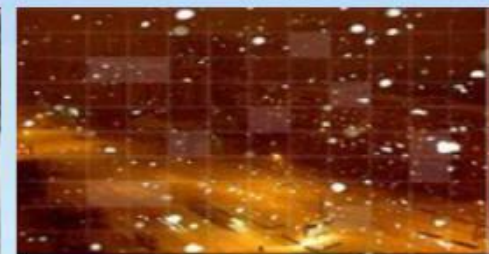
Туман



Иней



Гололед

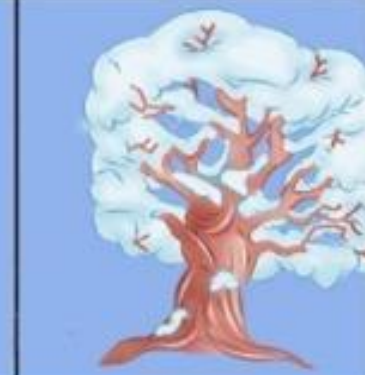


Метель

PPWEB.ru



Признаки зимы



Составь рассказ по картине:



БЕСЕДА по картине:

1. Как вы думаете, в какое время года бывает такая погода?
2. Какие зимние явления природы изобразил художник? Как вы это поняли?
3. Как падают снежинки в тихую погоду, а как – когда на дворе метель и вьюга?
4. Как можно назвать картину?

ВЕСНА



РАДУГА



Пробуждается природа после зимы, солнце светит ярко-ярко, тает снег, скоро вернутся в лес птицы из теплых краев, наполнив лес пением. Вот-вот запоют птицы, зацветут цветы, а лес оденется в зеленую листву



Рассказ О.Григорьевой «**Алмазные капли сверкают**»

Как то на утренней прогулке с папой, я увидел на обочине дорожки очень красивые голубые цветы. Первое моё желание было собрать для мамы букетик цветов. Я наклонился, но сорвать цветы не смог. На них были крупные капли росы. Они так красиво блестели, будто были хрустальными. Я подумал – пусть растут цветы, пусть больше людей увидят эту небесную красоту.

Когда я рассказал об этом маме, она меня похвалила и пообещала сама сходить



МОЛНИЯ



РАДУГА

Признаки весны



Весна



Составь рассказ по картине



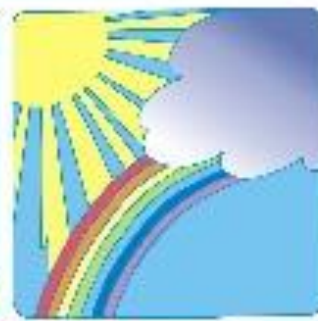
БЕСЕДА по картине:

1. Рассмотрите картину. Что вы видите на ней?
2. Почему девочка удивлённо смотрит на снежную бабу?
3. Почему тает снежная баба?
4. Как одета девочка?
5. Какое время года изображено на картине?
6. Как можно назвать эту картину?

ЛЕТО



Дождь



Природа распустилась, лес, сад, деревья в парке изменились до неузнаваемости, покрылись густыми зелеными листьями. Солнце греет все жарче и жарче, день становится длиннее и птицы поют без умолку.



ДОЖДЬ



ТУМАН

Признаки лета



лето



Составь рассказ по картине



БЕСЕДА по картине:

1. Кого вы видите на картине?
2. Почему дети бегут? Какое природное явление изобразил художник?
3. Можно ли бежать, когда гремит гром и сверкает молния?
4. Как можно назвать картину?

ОСЕНЬ



ВЕТЕР



Осенью природа замедляет свое развитие и готовится к зиме; кусты и деревья сбрасывают свои листья; птицы улетают в теплые края, а те животные, которые остаются, одеваются в теплые шубки; погода становится все холодней и ближе к концу осени выпадает первый снег



ОБЛАКА:

(по рассказам О.Григорьевой)

Я очень люблю смотреть на облака, особенно когда они белые, кудрявые, плывущие, как причудливые сугробы

ВЕТЕР:

Н.Некрасов описывает ветряную погоду, используя такие красивые слова:

Заунывный ветер гонит стаю туч на край небес.

Ель надломленная стонет, глухо шепчет тёмный лес.

На ручей, рябой и пёстрый, за листком летит листок,

И струёй сухой и острой, набегаёт холодок.

Полумрак на всё ложиться, налетев со всех сторон,

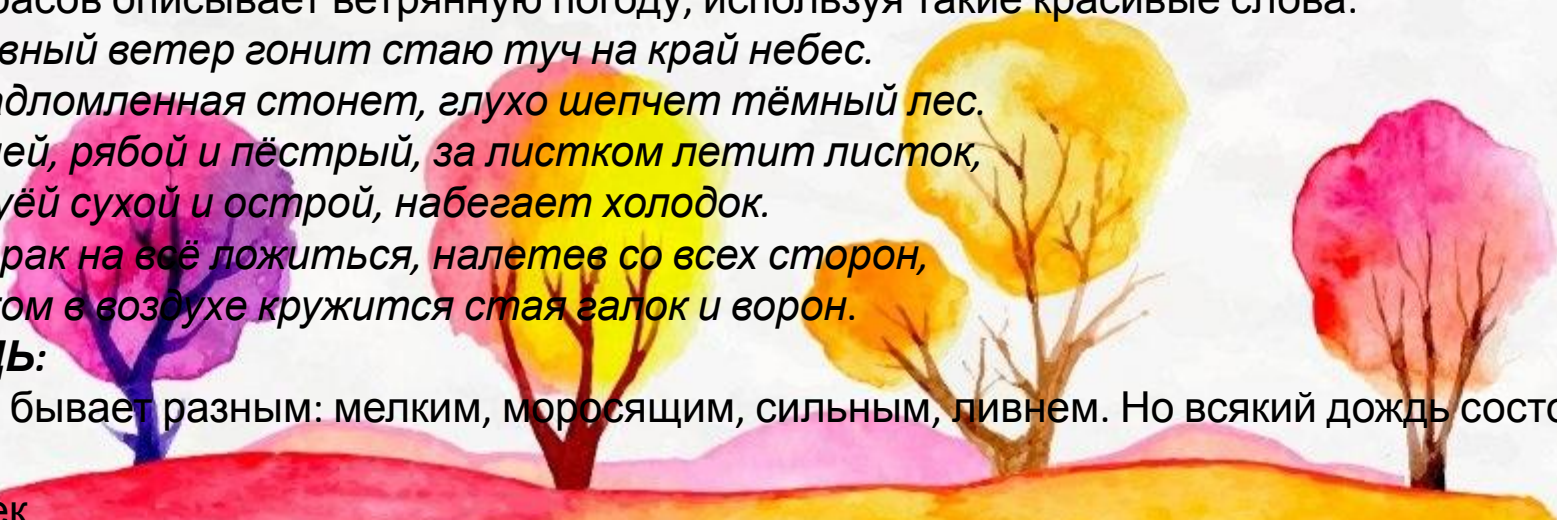
С криком в воздухе кружится стая галок и ворон.

ДОЖДЬ:

Дождь бывает разным: мелким, морозящим, сильным, ливнем. Но всякий дождь состоит

из

капелек



Признаки осени



Вот и осень...



Составь рассказ по картине



1. Ранняя осень.

БЕСЕДА по картине:

1. Что делают дети?
2. Для чего они собирают листья?
3. Какие листья выбирают дети?
4. Опишите какой лес нарисовал художник?
5. Какое время года на картине? Почему вы так думаете?
6. Как можно назвать осеннюю природу?
7. Давайте придумаем разные названия этой картине.

Составь рассказ по картине:



БЕСЕДА по картине:

1. Что вы видите на картине?
2. Какую погоду изобразил художник?
3. Какое настроение у вас, когда вы смотрите на эту картину?
4. Какое время года изобразил художник?