

# ЭСКИЗНЫЙ ПРОЕКТ ГОСТИНИЦЫ НА 48 МЕСТ В ГОТИЧЕСКОМ СТИЛЕ

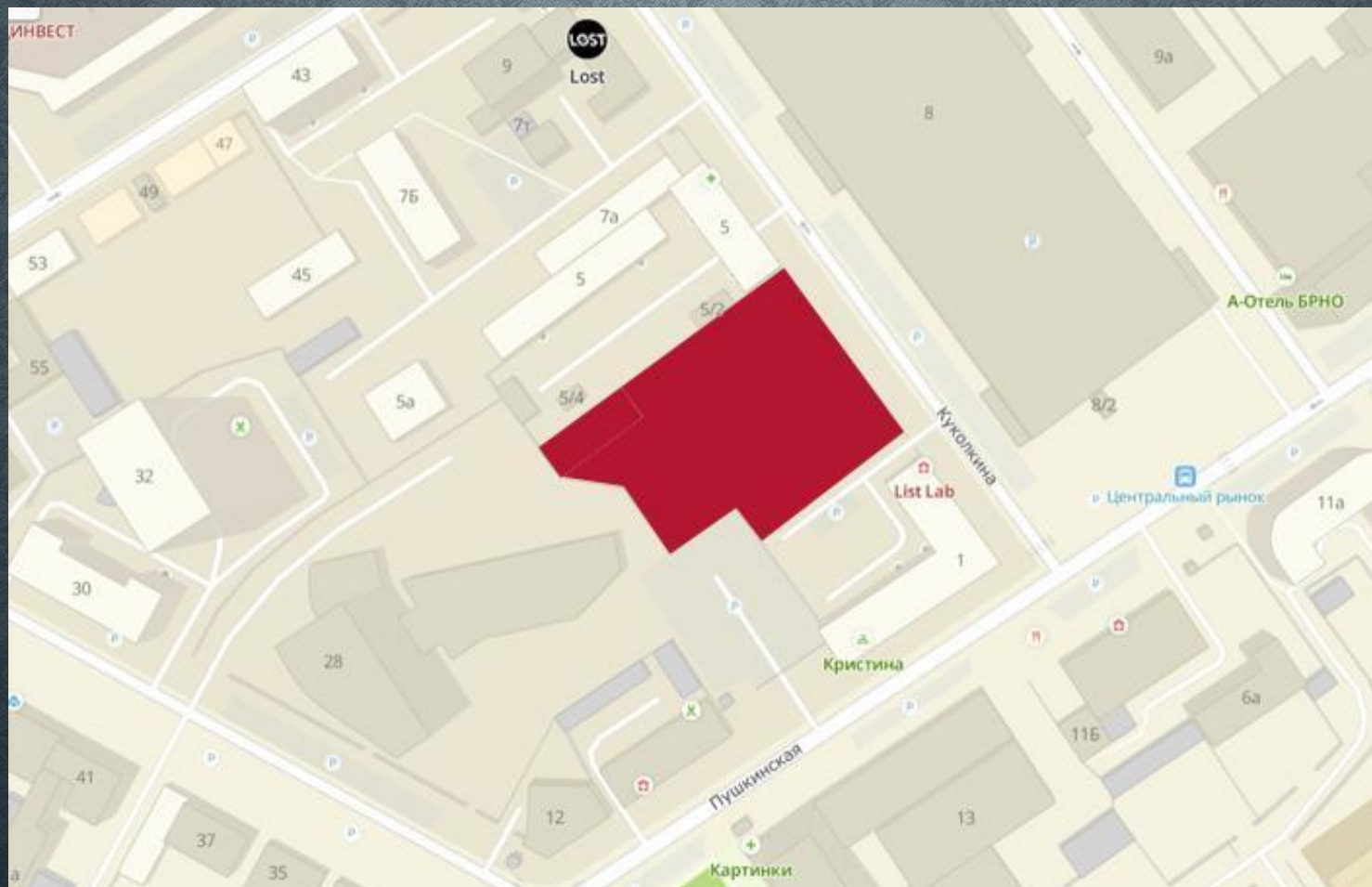
Выполнила студентка гр. БРАН-182

Конинская Анастасия

Преподаватели: Смирнов К.В., Богомолова М.В.

ФАиГ КиСАГН 2020г.

# СИТУАЦИОННАЯ СХЕМА



# ФОТОФИКСАЦИЯ



Развертка по ул. Куколкина.  
Существующее положение



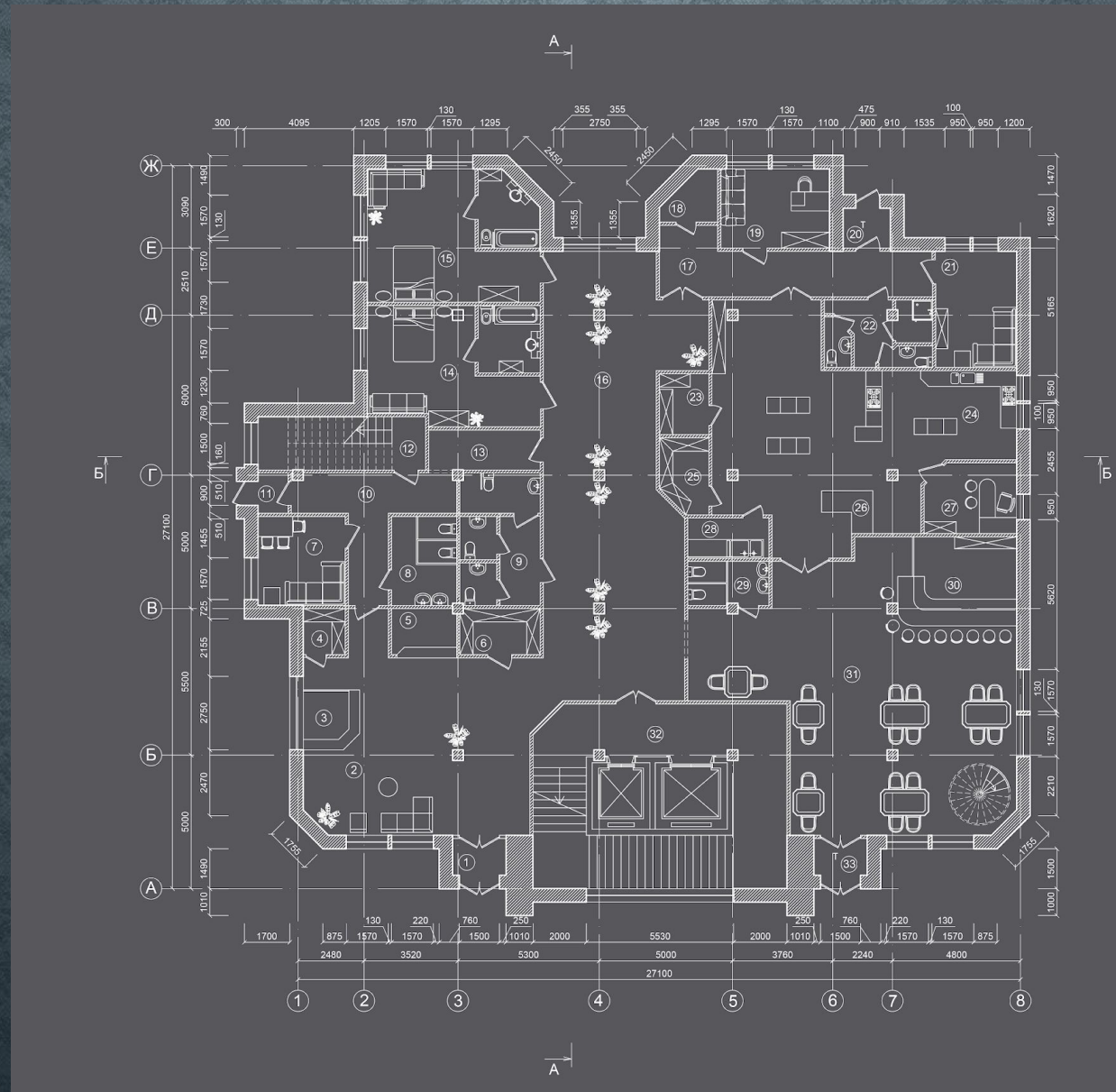
Развертка по ул. Куколкина.  
Проектное предложение



# ГЕНПЛАН

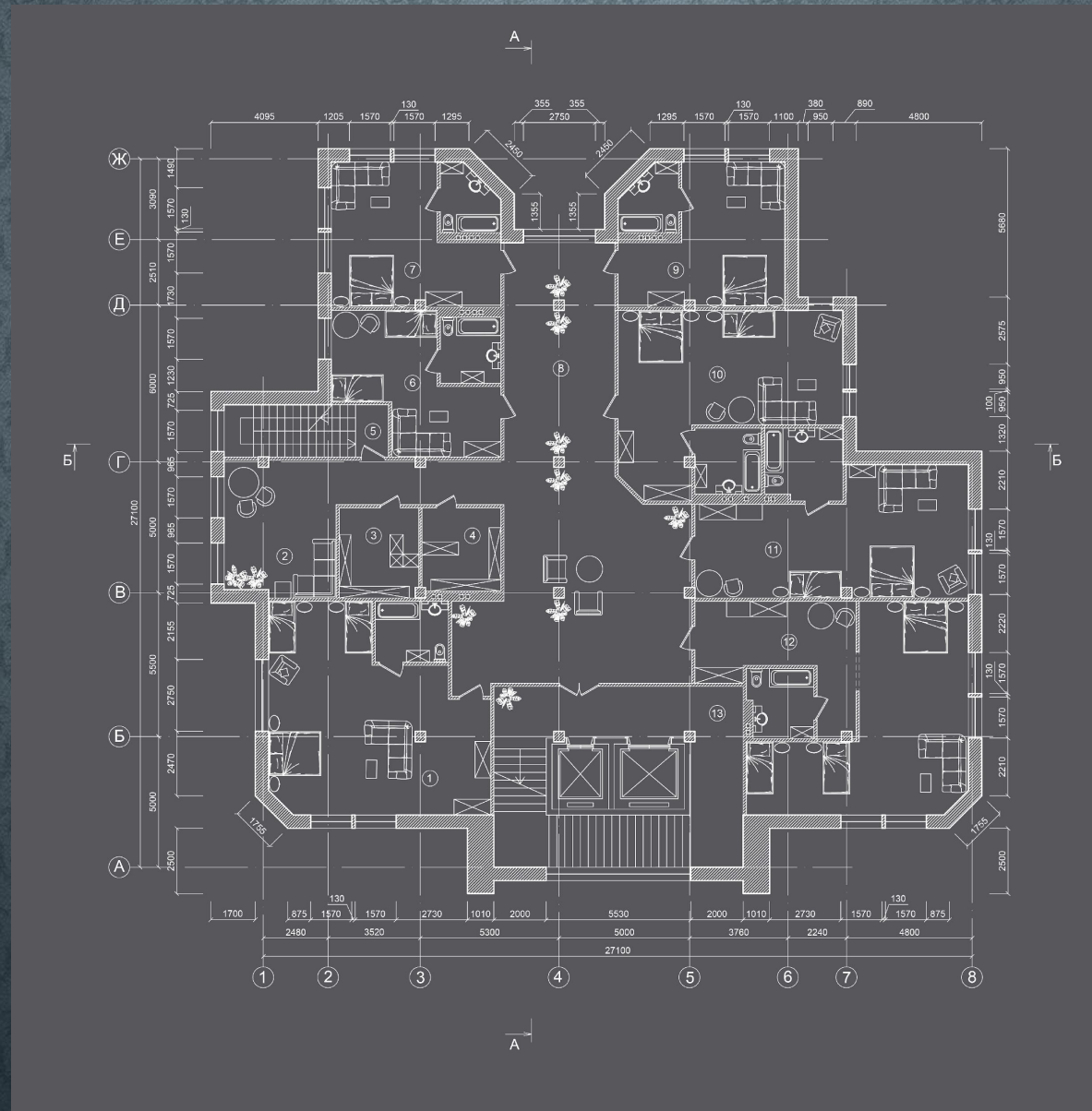


# ПЛАН ПЕРВОГО ЭТАЖА





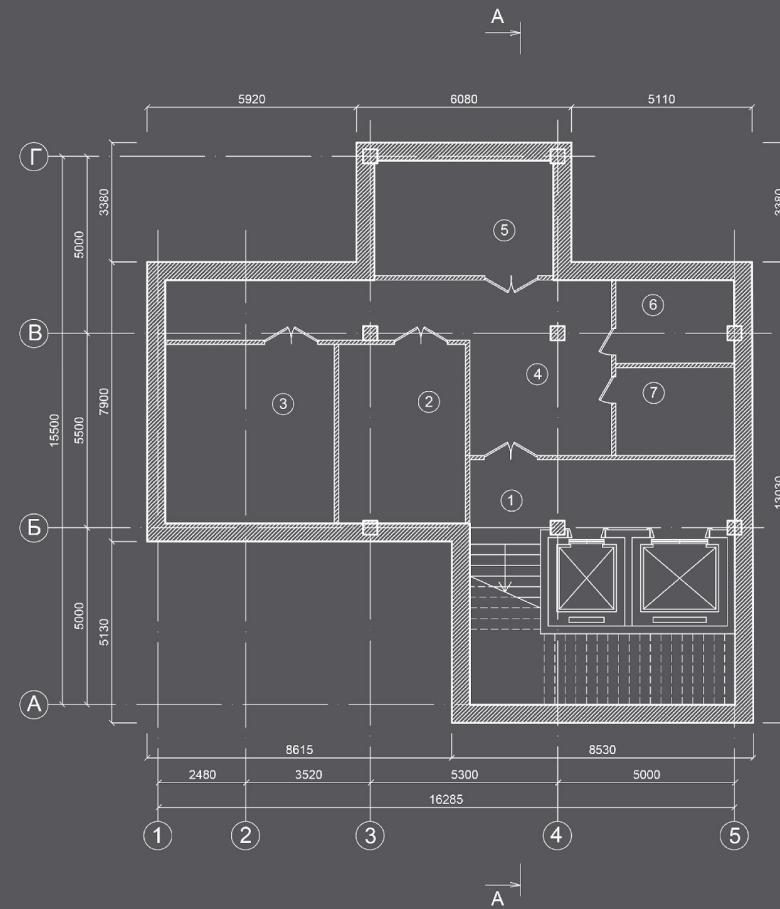
# ПЛАН ТРЕТЬЕГО ЭТАЖА



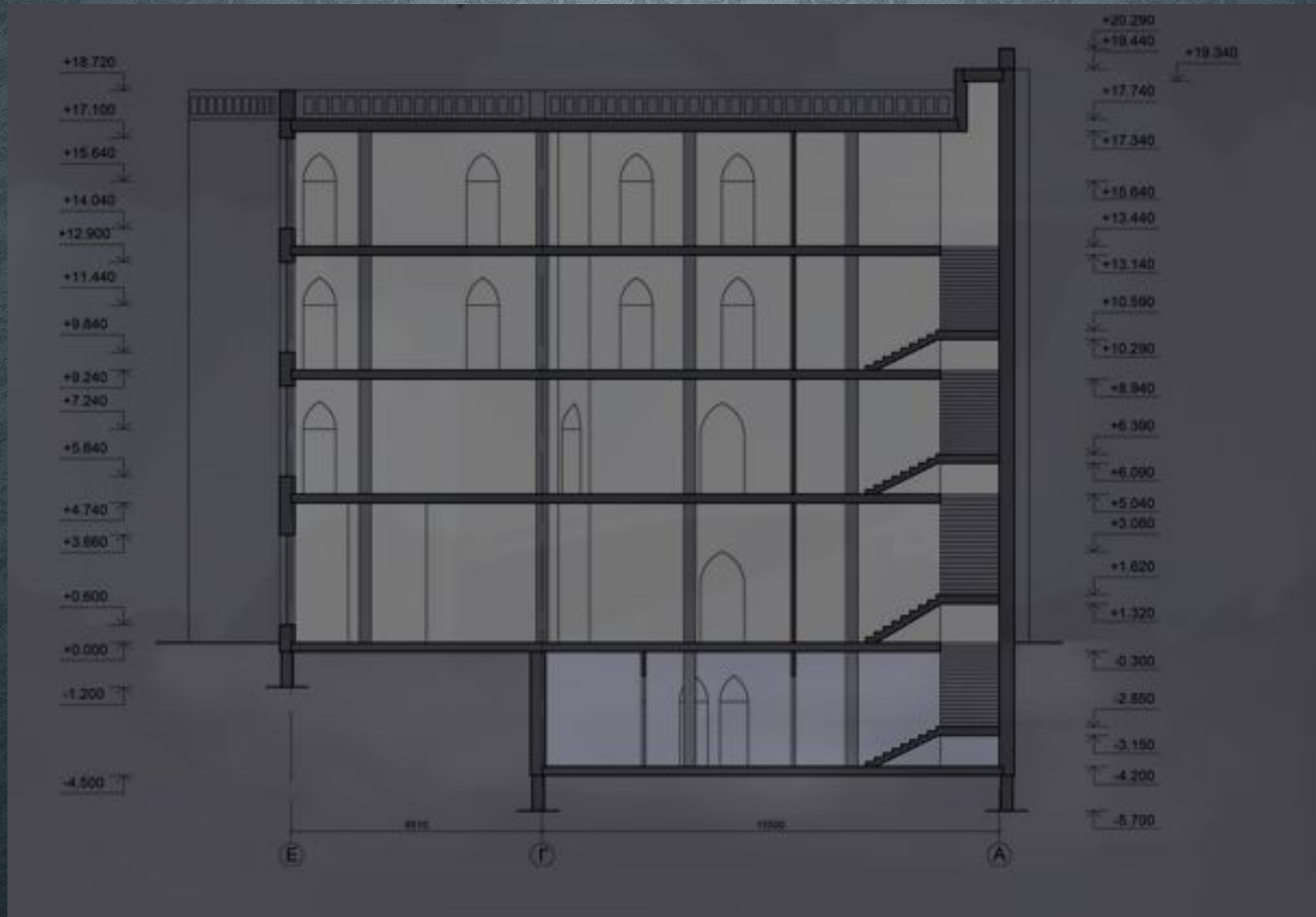




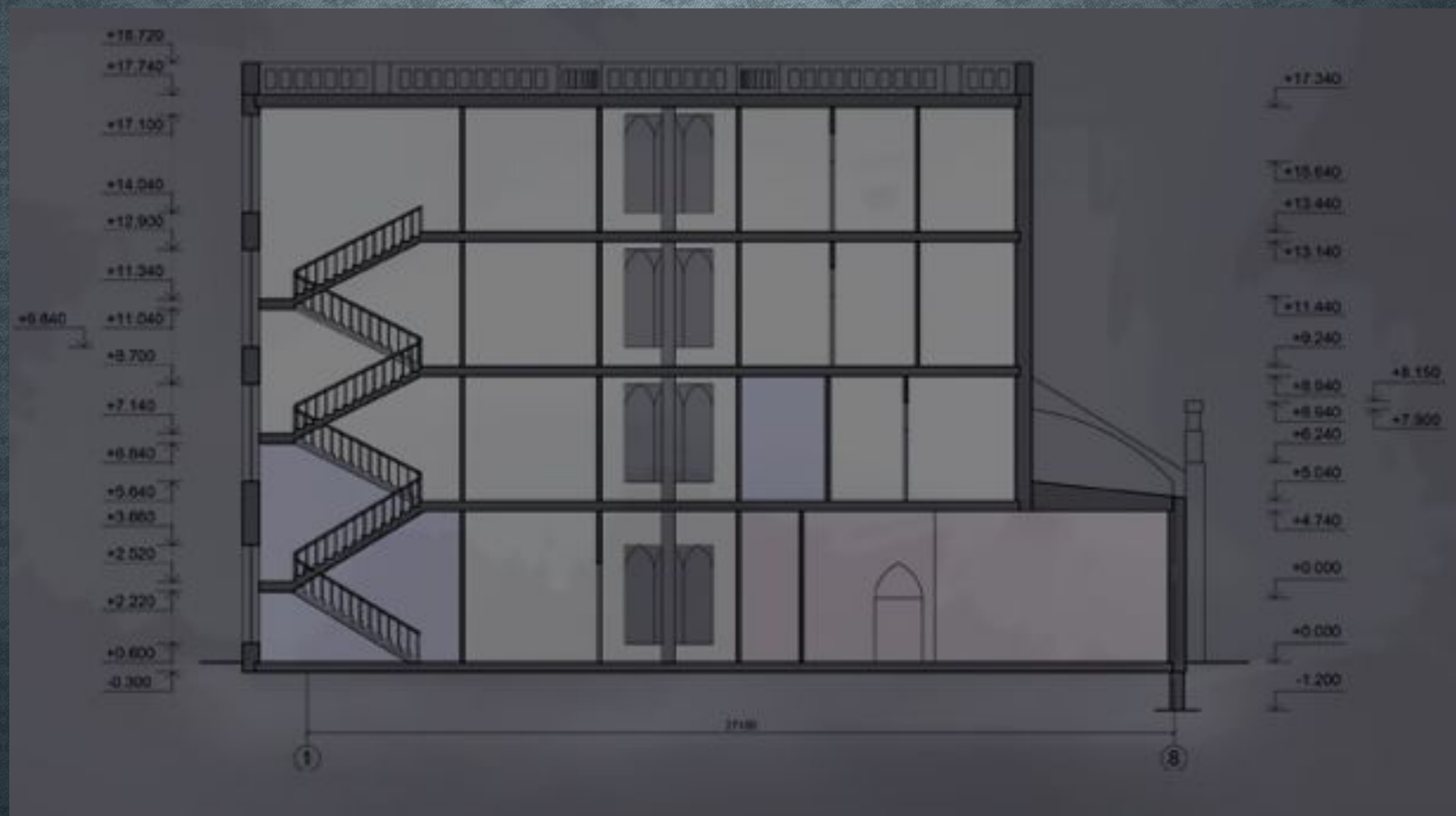
# ПЛАН ПОДВАЛЬНОГО ЭТАЖА



# РАЗРЕЗ А-А



# РАЗРЕЗ Б-Б



Фасад в осях 1-8 М 1:200



Фасад в осях Ж-А М 1:200



Фасад в осях 8-1 М 1:200



Фасад в осях А-Ж М 1:200











План на отметке -0.000 М 1:300



План на отметке -5.040 М 1:300



План на отметке +0.340 М 1:300



План на отметке +13.440 М 1:300



План на отметке 4.900 М 1:300



Разрез А-А М 1:300



Разрез Б-Б М 1:300



Фасад Б осей Т-Т М 1:300



Фасад Б осей Ж-Ж М 1:300



Фасад Б осей К-К М 1:300



Фасад Б осей А-А М 1:300



Генплан М 1:500



Фотосъемка



Ситуационная схема



Развертка по ул. Кукелева, Сулейманбеков район



Развертка по ул. Кукелева, Проектное предложение



# Проект застройки на 48 мест

