

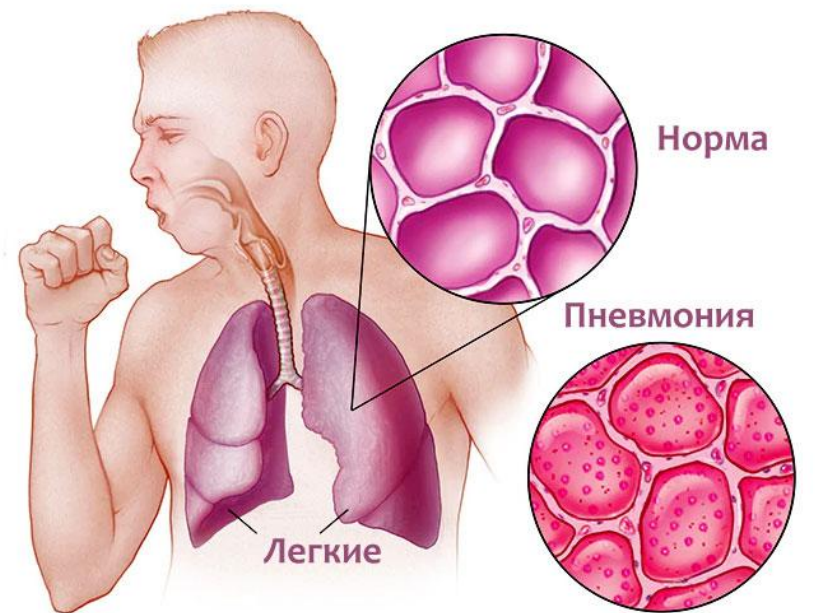


Презентация на тему «Осторожно! Пневмония!»

Выполнила: Крестьянникова Дарина
Владимировна студентка 392 МС
Преподаватель: Шушарина Галина
Васильевна.

Пневмония

- ▶ Пневмония – это преимущественно инфекционное заболевание легочной ткани. Когда у человека возникает это заболевание, его альвеолы в легких наполняются микроорганизмами, жидкостью, из-за чего нарушается нормальная дыхательная функция.

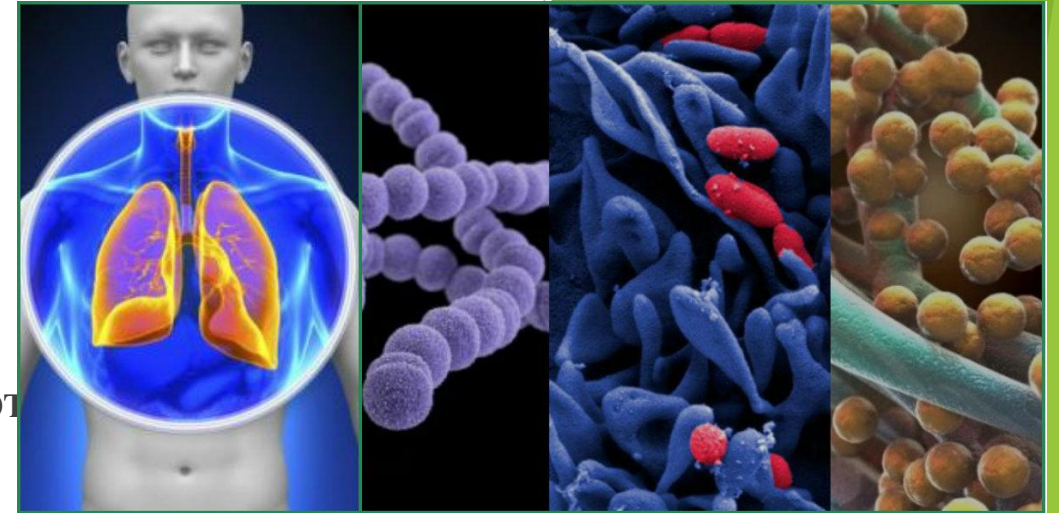


- ▶ Пневмония относится к числу наиболее распространенных инфекционных заболеваний человека.
- ▶ Заболеваемость внебольничной пневмонией колеблется от 2 до 15 случаев на 1000 человек и год. Этот показатель значительно выше у пожилых больных: 25-44 случая на 1000 человек в год у больных старше 70 лет и до 68-110 случаев на 1000 человек в году у пожилых больных, находящихся в домах инвалидов, домах ухода.



Причины и механизм развития пневмонии

- ▶ Среди этиофакторов, вызывающих пневмонию, на первом месте стоит бактериальная инфекция. Чаще всего возбудителями пневмонии являются:
- ▶ Грамположительные микроорганизмы: пневмококки (от 40 до 60%), стафилококки (от 2 до 5%), **стрептококки** (2,5%);
- ▶ Грамотрицательные микроорганизмы: палочка Фридендера (от 3 до 8%), **гемофильная палочка** (7%), энтеробактерии (6%), протей, кишечная палочка, легионелла и др. (от 1,5 до 4,5%);
- ▶ **Микоплазмы** (6%);
- ▶ Вирусные инфекции (**вирусы герпеса, гриппа и парагриппа**, аденовирусы и т. д.);
- ▶ **Грибковые инфекции.**
- ▶ Также пневмония может развиваться вследствие воздействия неинфекционных факторов: травм грудной клетки, ионизирующего излучения, токсических веществ, аллергических агентов.



Факторы риска

К группе риска по развитию пневмонии относятся пациенты:

- С застойной сердечной недостаточностью
- Хроническими бронхитами
- Хронической носоглоточной инфекцией
- Врожденными пороками развития легких
- С тяжелыми иммунодефицитными состояниями
- Ослабленные и истощенные больные
- Пациенты, длительно находящиеся на постельном режиме
- Лица пожилого и старческого возраста



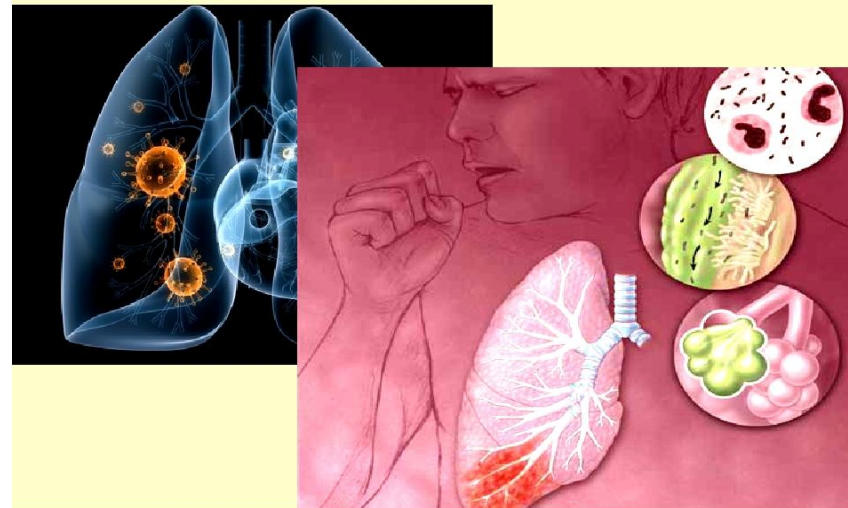
Виды пневмонии:

Крупозная пневмония (долевая пневмония)

- ▶ Крупозная пневмония (или долевая пневмония) – воспаление легких, которое имеет очень тяжелое течение. В настоящее время встречается очень редко. При крупозной пневмонии очень большая смертность среди больных (примерно 50%), даже если больной принимает антибактериальные препараты.



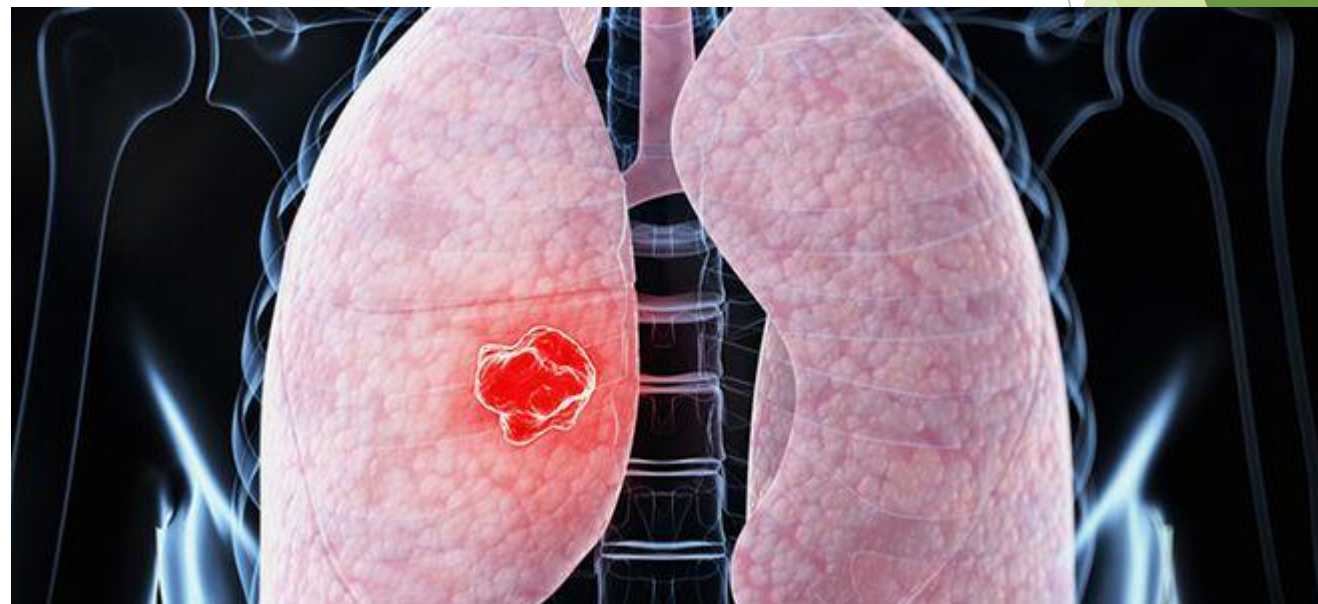
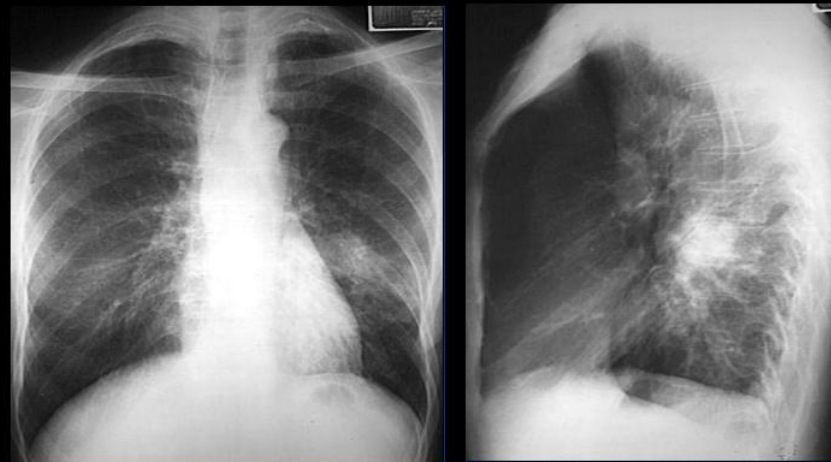
Пневмония - воспаление лёгких



Очаговая пневмония (бронхопневмония)

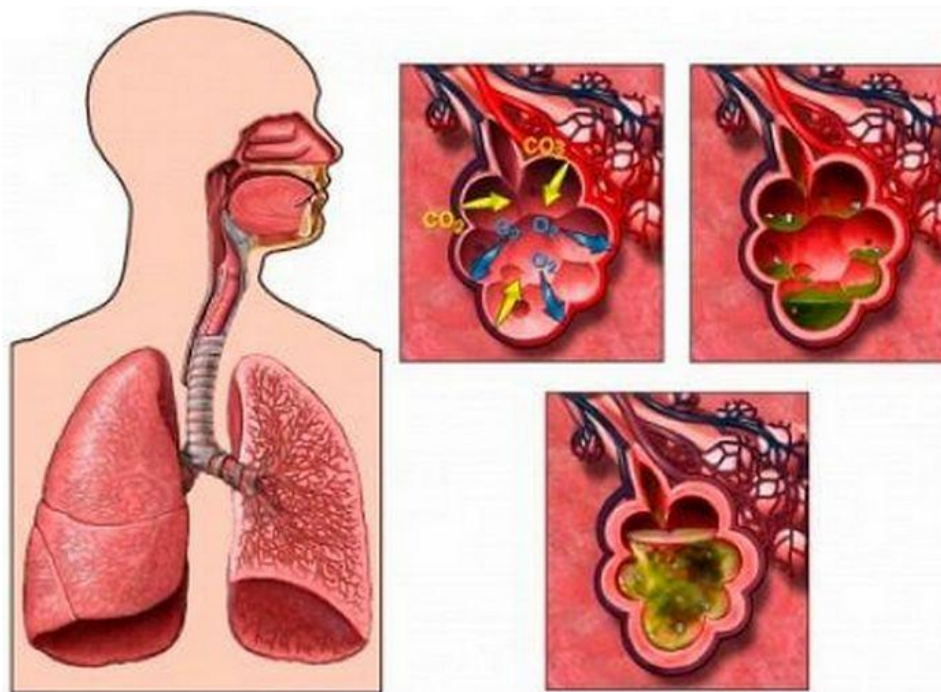
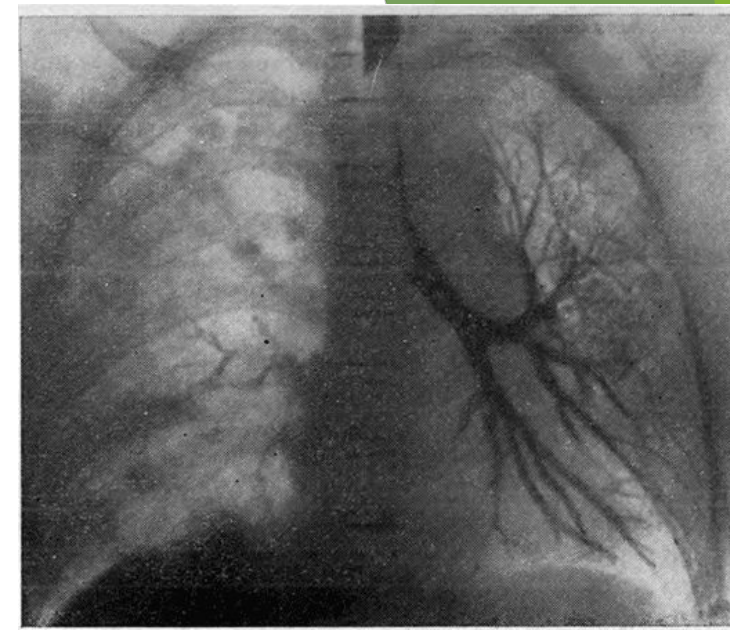
- ▶ **Очаговая пневмония (бронхопневмония) – воспаление легких, которое возникает в виде осложнения бронхитов или респираторных заболеваний, тяжелых и истощающих организм больного инфекций, а также у послеоперационных больных**

Очаговая пневмония



Хроническая пневмония

- ▶ При хронической пневмонии у больного наблюдается продолжительный кашель (на протяжении многих месяцев, даже лет) и одышкой (сначала при физической нагрузке, позже в состоянии покоя). Периодически повышается температура тела, редко возникают боли в груди.



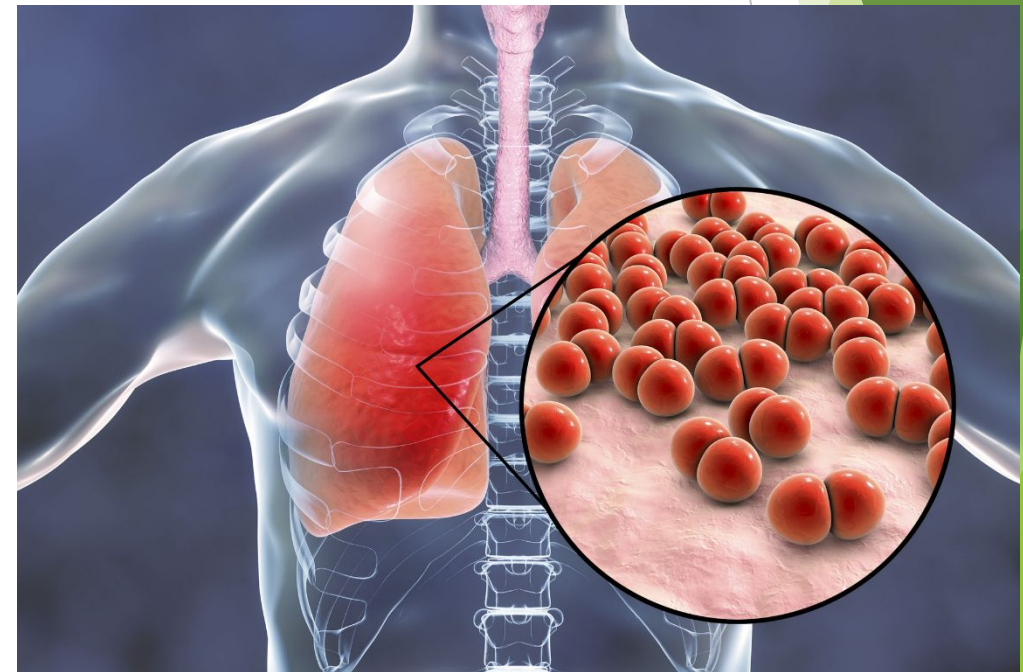
В развитии пневмонии выделяется 4 стадии:

- ▶ **Стадия прилива (от 12 часов до 3 суток) – характеризуется резким кровенаполнением сосудов легких и фибринозной экссудацией в альвеолах;**
- ▶ **Стадия красного опеченения (от 1 до 3 суток) – происходит уплотнение ткани легкого, по структуре напоминающей печень. В альвеолярном экссудате обнаруживаются эритроциты в большом количестве;**
- ▶ **Стадия серого опеченения – (от 2 до 6 суток) - характеризуется распадом эритроцитов и массивным выходом лейкоцитов в альвеолы;**
- ▶ **Стадия разрешения – восстанавливается нормальная структура ткани легкого.**



Общие симптомы пневмонии:

- Кашель
- Мокрота (может быть разного цвета и консистенции).
- Высокая температура, обычно 38 и выше градусов
- Учащенное дыхание и одышка
- Озноб
- Боль в груди, которая обычно усиливается при глубоком вдохе
- Учащенное сердцебиение
- Слабость, быстрая утомляемость
- Потливость
- Головная боль
- Боль в мышцах
- Спутанность сознания или бред, особенно у пожилых людей
- Тусклый или пурпурный цвет или цианоз кожных покровов



Лечение пневмонии

Основным лечением является применение антибактериальных препаратов.

- ▶ Какие антибиотики показаны при воспалении легких
- ▶ Не тяжелые пневмонии начинают лечить с защищенных пенициллинов:
- ▶ Амоксиклав;
- ▶ Флемоклав;
- ▶ Аугментин.
- ▶ Если у больного имеется непереносимость данной группы или противопоказания, недавнее применение препаратов данной группы, больному назначают макролиды:
- ▶ Азитромицин;
- ▶ Сумамед;
- ▶ Хемомицин;
- ▶ Кларитромицин.

Лечение не тяжелых форм пневмонии может осуществляться амбулаторно, тяжелая пневмония подлежит госпитализации в стационар.



Общие рекомендации:

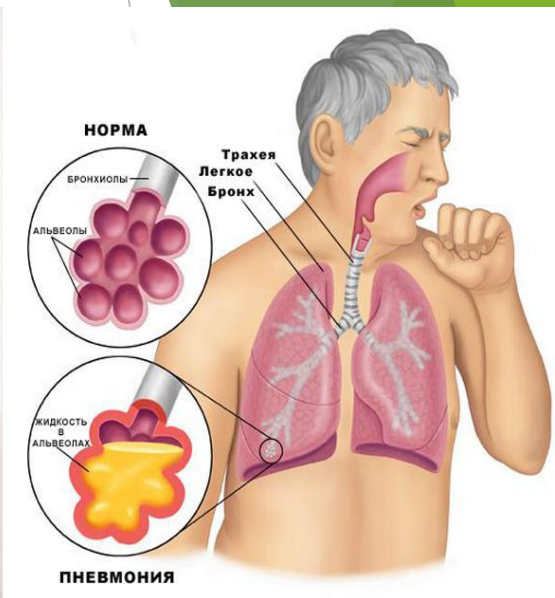
- ▶ **Соблюдение постельного режима;**
- ▶ **Регулярное проветривание помещения;**
- ▶ **Обильный питьевой режим (способствует снятию интоксикации);**
- ▶ **Увлажнение вдыхаемого воздуха;**
- ▶ **Пища должна быть легкоусвояемой.**



Домашние, народные и прочие средства в лечении пневмонии

Для облегчения состояния следует:

- ▶ Больше отдыхать
- ▶ употреблять достаточное количество жидкости
- ▶ увлажнять воздух
- ▶ Остальные методы лечения не имеют доказанной эффективности и сомнительны в вопросах безопасности.

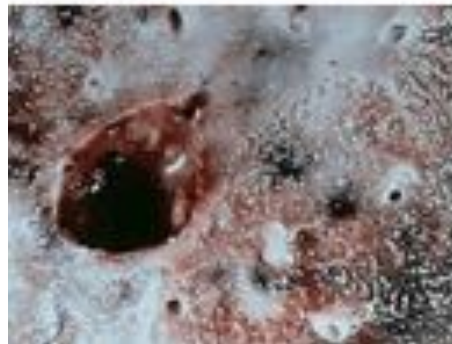


Осложнения

- ▶ В случае неправильно подобранного или несвоевременного лечения пневмония может давать серьезные осложнения.
- ▶ Развитие острой дыхательной недостаточности.
- ▶ Плеврит – воспаление оболочки легких.
- ▶ Абсцесс легкого – формирование полости заполненной гнойным содержимым.
- ▶ Отек легких.
- ▶ Сепсис – распространение инфекции по всему организму по кровеносным сосудам.

Осложнения пневмонии

- воспаления плевры
- отек легких,
- абсцесс легкого
- нарушения дыхания



Профилактика пневмонии

Чтобы помочь предотвратить пневмонию мы рекомендуем:

- ▶ **Сделайте прививку.** Вакцины доступны для профилактики некоторых видов пневмонии и гриппа. Обсудите со своим врачом необходимость вакцинации.
- ▶ **Убедитесь, что ваши дети привиты.**
- ▶ **Соблюдайте правила гигиены.** Чтобы защитить себя от респираторных инфекций, которые иногда приводят к пневмонии, регулярно мойте руки или используйте дезинфицирующее средство для рук на спиртовой основе.
- ▶ **Не курите.** Курение нарушает естественную защиту легких от респираторных инфекций.
- ▶ **Высыпайтесь, регулярно занимайтесь спортом и соблюдайте здоровую диету.**



Витаминизация



Влажная уборка помещения



Личная гигиена



Ограничение контактов



Промывание носа солевым раствором

Для профилактики заболеваний рекомендуется



Вакцинация

НЕОБХОДИМО ПОМНИТЬ: если заболели Вы или ваш ребенок, Вам необходимо обратиться к врачу. При тяжелом состоянии необходимо вызвать врача на дом, и ни в коем случае не заниматься самолечением!

Берегите себя и своих близких!





Презентация на тему «Пневмония»

Выполнила: Крестьянникова Дарина
Владимировна студентка 392 МС
Преподаватель: Шушарина Галина
Васильевна.