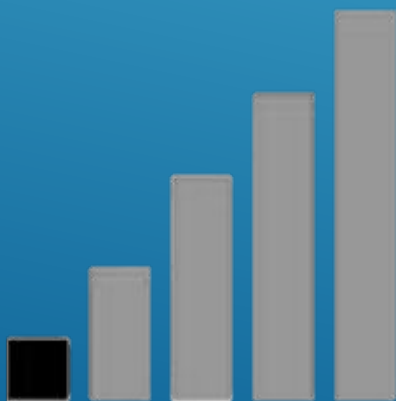


# ГЛУШЕНИЕ БЕСПРОВОДНОГО СИГНАЛА

Неделя науки



- Бывало ли такое, что вы расстраивались из-за слабого сигнала Wi-Fi?
- Откуда берется сигнал Wi-Fi?
- Как можно посмотреть уровень сигнала Wi-Fi на телефоне или компьютере?





2,4 GHz







## Wifi Analyzer

fagproc Инструменты

★★★★★ 328 625

3+

Есть реклама

Приложение совместимо со всеми вашими устройствами.

Добавить в список желаний

Установить



## Счетчик силы сигнала WiFi

Phuongpn Инструменты

★★★★★ 273

3

Есть реклама

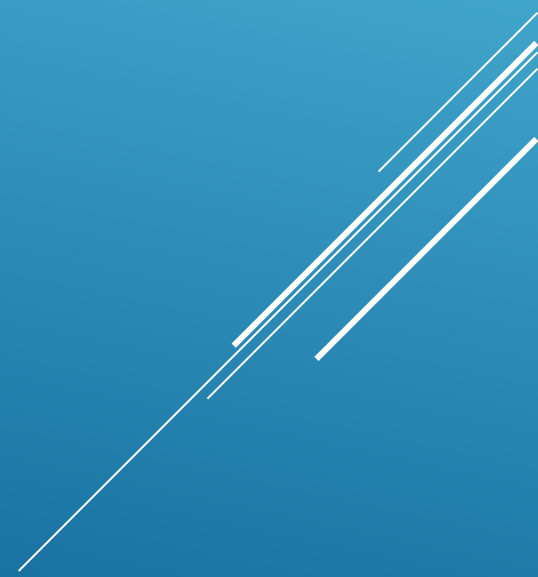
Приложение совместимо со всеми вашими устройствами.

Добавить в список желаний

Установить

Уровень сигнала отображается в единицах, обозначаемых дБм (dBm), что обозначает «децибелы относительно милливатта». Уровень сигнала составляет  $-72$  дБм без какихлибо преград, но он может опуститься до  $-82$  дБм при размещении преграды между Wi-Fi роутером и компьютером. Поскольку данная единица носит логарифмический характер, потеря 10 дБм означает ослабление сигнала в 10 раз относительно исходного уровня

| Материал | Уровень сигнала (количество дуг на индикаторе) |
|----------|------------------------------------------------|
|          |                                                |



# Как можно расширить эксперимент?

Имеет ли значение, насколько близко расположен материал к компьютеру или Wi-Fi роутеру?

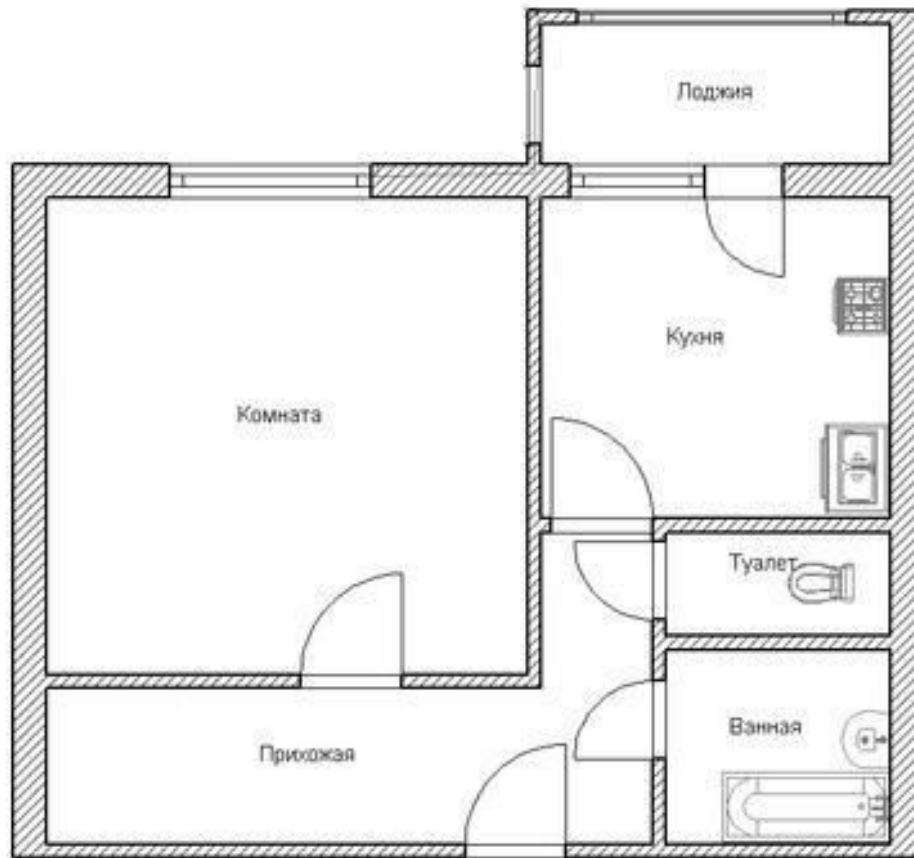
Как толщина предмета, который является преградой, влияет на снижение уровня сигнала Wi-Fi?

Как можно разработать тесты для ответа на эти вопросы





# Как можно использовать результаты для планировки аудитории или дома, чтобы обеспечить максимальный уровень сигнала Wi-Fi



Как можно использовать результаты для планировки аудитории или дома, чтобы обеспечить максимальный уровень сигнала Wi-Fi



# Как можно использовать результаты для планировки аудитории или дома, чтобы обеспечить максимальный уровень сигнала Wi-Fi

