

***ЭКОНОМИЧЕСКОЕ РАЗВИТИЕ
РОССИИ В XVII ВЕКЕ***

ИТОГИ СМУТЫ

- Разорение западных и центральных районов страны
- Сокращение посевных площадей почти в 30 раз
- Сокращение числа рабочих рук
- Разорение крестьянских хозяйств
- Запустение поместий и разорение мелкого дворянства
- Упадок промыслов, ремесленного производства, торговли
- Оскудение казны



Главная задача – найти источники экономического возрождения страны

Сельское хозяйство



**Основные формы землевладения –
вотчинное и помещичье.**

Вопрос	Бояре-вотчинники	Дворяне-помещики
<u>Права:</u>	имели вотчины, жили в огромных усадьбах, заседали в Боярской Думе.	поместье.
<u>Обязанности:</u>	служить государю – «куда пошлёт», сбор налогов, судили население в порученных им уездах..	военная служба государю «конно, людно и оружно»
<u>Доходы:</u>	труд холопов и крестьян.	оброки зависимых крестьян.
<u>Сходство</u>	военная служба государю, доходы за счёт зависимых крестьян.	
<u>Различие:</u>	вотчина передавалась по наследству, бояре заседали в Боярской думе	
<u>Вывод:</u>	из бояр-вотчинников и дворян помещиков сложилось служилое сословие, которое полностью зависело от государя.	

Прочитайте материал учебника стр. 31 «Сельское хозяйство и землевладение» и заполните таблицу «Специализация сельскохозяйственных районов»

Район	Специализация
Юг и Поволжье	Хлеб
Запад	Лен и конопля
Поморье	Соль и рыба
Сибирь	Меха
Ярославль и Кострома	Холсты

Ремесленное и мелкотоварное производство



РЕМЕСЛЕННОЕ

**ПРОИЗВОДСТВО - *изготовление
продукции на индивидуальный заказ***

МЕЛКОТОВАРНОЕ ПРОИЗВОДСТВО -

*система, основанная на
производстве небольших
партий товаров, предназначенных
для продажи на рынке*



Ремесло



Ремесленные изделия
мастеров XVII в.

Ремесло



Васнецов А. М. Московский Пушечный двор в XVII веке.





ТУЛА с XVI века — кузница русского оружия



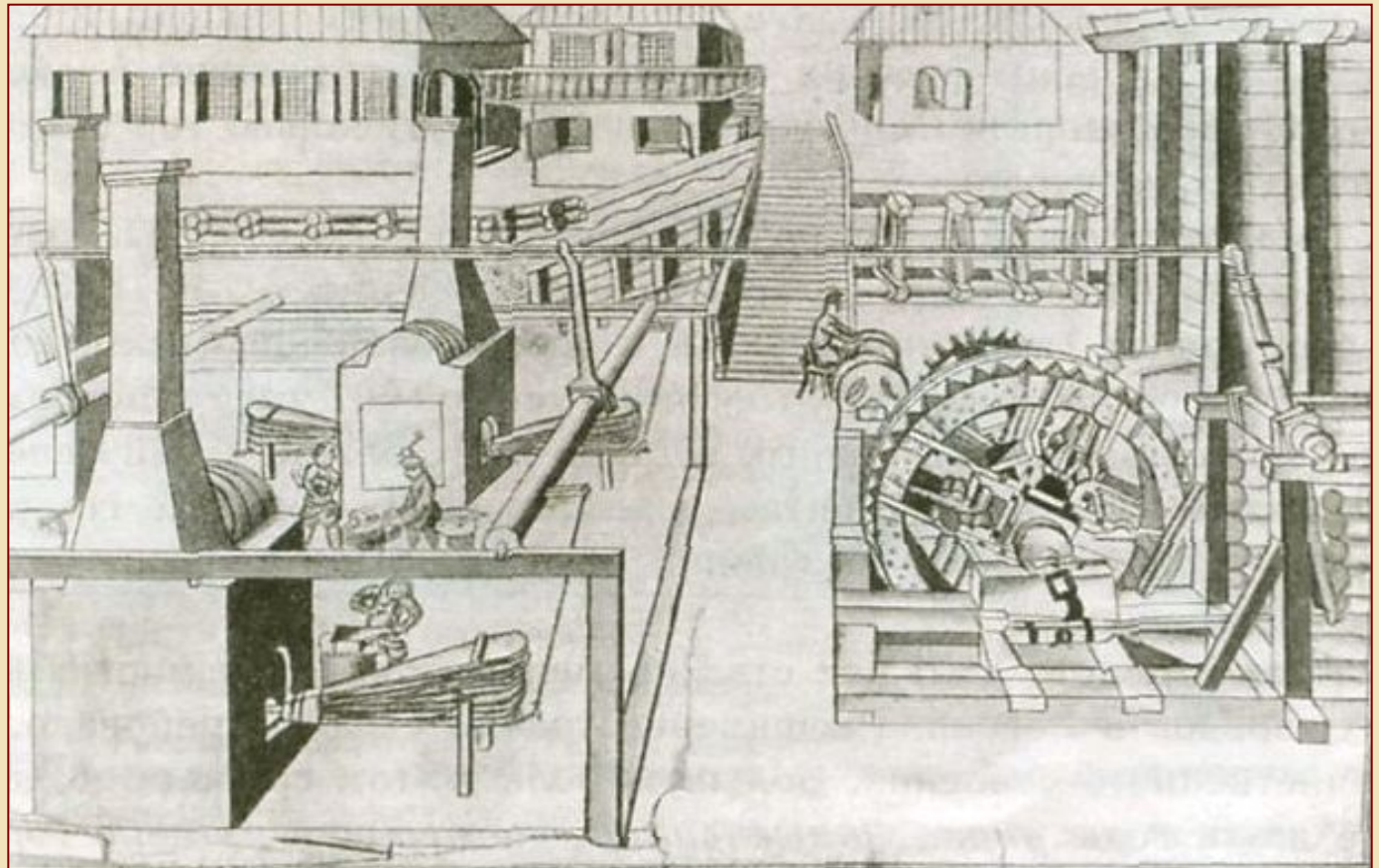
Металлургический завод Демидовых

Прочитайте материал учебника стр. 31 «Развитие ремесла. Первые мануфактуры» и заполните таблицу «Специализация районов России в мелкотоварном производстве»

Район	Специализация
Вологда	Изготовление кружев
Ростов	Финифть
Белозерск	Ложки
Вязьма	Изготовление саней
Нижний Новгород	Изготовление замков
Серпухов, Кашира, Тула, Москва	Металлургия

Мануфактура -

предприятие, основанное на разделении труда и ручной ремесленной техники, где каждый работник выполняет определенные операции.



**Используя текст учебника стр.36 – 37
заполните таблицу «Специализация
мануфактурного производства»**

Район	Специализация
Москва	Пороховые мануфактуры, Оружейная, Золотая, Серебряная палата, Хамовный(ткацкий), Бархатный(шелковый) двор
Тульско-Каширский район	Железоделательные, медеплавильные заводы
Урал	Железоделательные, медеплавильные заводы,

Особенности торговли в XVII в.:

- 1) *Формирование всероссийского рынка;*
- 2) *Усиление хозяйственных связей между районами страны;*
- 3) *Специализация ярмарок и появление крупных всероссийских торговых ярмарок;*
- 4) *Протекционистская политика – ограничение прав иностранных купцов, снятие внутренних таможенных барьеров для отечественных торговцев.*



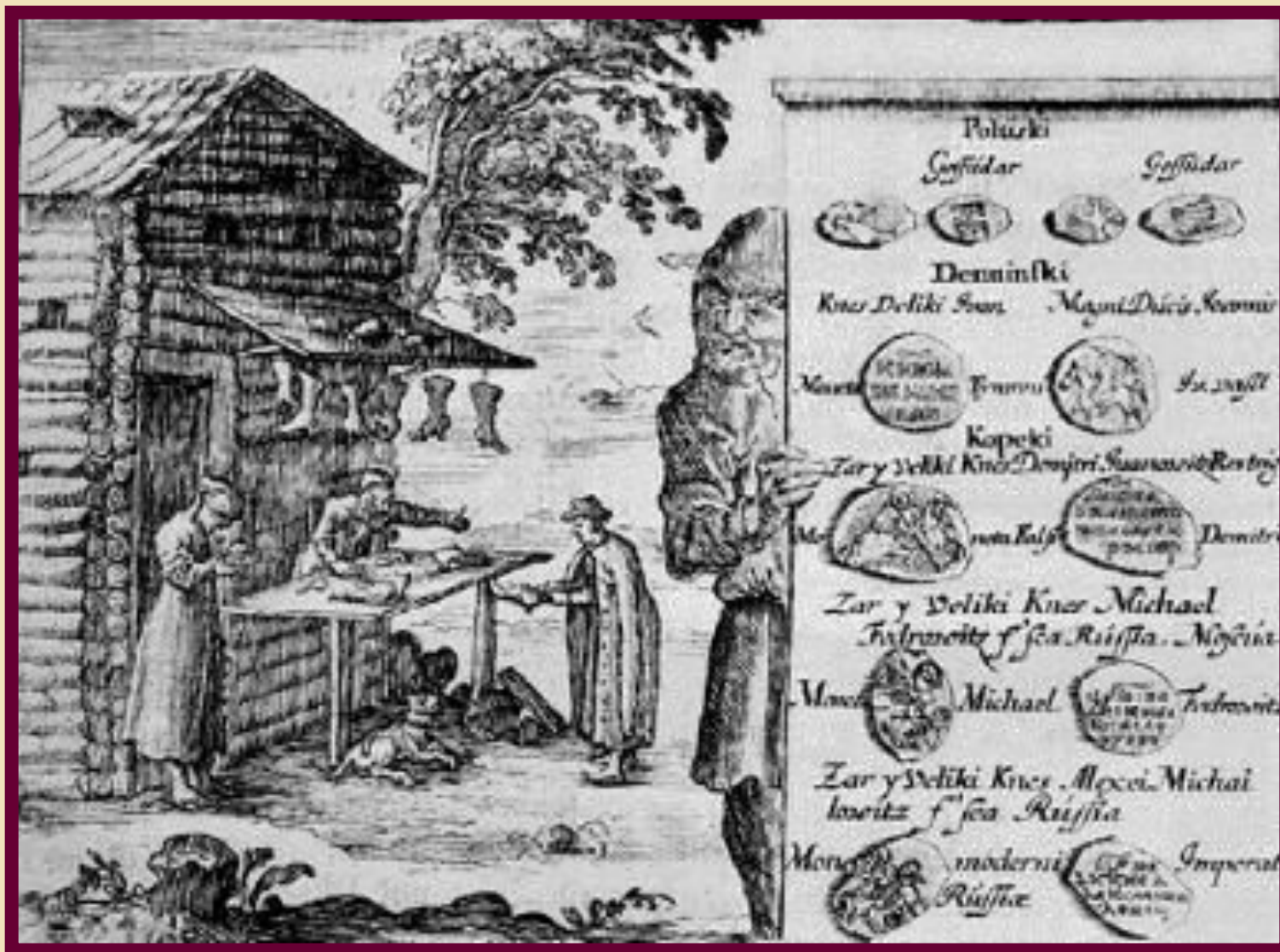
Главная особенность торговли в XVII веке начало формирования Всероссийского рынка

*Усилились
хозяйственные
связи и обмен
товарами между
различными
частями России,
основанный на
экономической
специализации
территорий*



Специализация в производстве и продаже товаров

Район	Специализация
Вологда, Вятка, Орел, Воронеж, Нижний Новгород	хлеб
Вологда, Соль Камская	соль
Соль Вычегодская	пушнина



Лавка сапожника и московские деньги.

Новоторговый устав 1667 года

1. Какие пошлины платили иноземцы до введения этого устава?

«...а иноземцы ничего не платят...»

2. Какие меры в отношении иностранных купцов закреплялись в Уставе 1667 г.?

«...товаров врознь не продавать...», «...ни в какие города не ездить...», «...платить... пошлин...»

3. Справедливо ли, по вашему мнению, решение о введении пошлин?

4. Что мешало принять подобный Устав ранее?



Рост городов

Развитие торговли, ремесел, промышленности привело к росту городов. Новые города возникали в качестве укрепленных центров на границах, или на вновь присоединенных территориях.

В середине XVII в. создается Белгородская защитная черта, а чуть позднее Симбирская и Заволжская.

В Сибири возводятся крепости острожки.
К концу XVII века в России насчитывается 250 городов (не считая Сибирь и Украину.)

Словарь:

- **Мануфактура** - предприятие, основанное на разделении труда, ручной ремесленной технике и использовании наёмной рабочей силе.
- **Предприниматель** - лицо, вложившее средства в развитие предприятия или какого-либо вида хозяйственной деятельности.
- **Мелкотоварное производство** - система, основанная на производстве небольших партий товаров, предназначенных для продажи на рынке.
- **Наемный труд** - труд работников, лишенных средств производства и вынужденных продавать свою рабочую силу.
- **Рынок** - обмен товарами, основанный на экономической специализации различных районов.

Вывод

В начале XVII века российская экономика, разоренная **Смутой**, начала возрождаться; начало развиваться **сельское хозяйство и ремесло**, строились предприятия нового типа - **мануфактуры**, появились крупные всероссийские торговые **ярмарки**, начал формироваться **всероссийский рынок**.