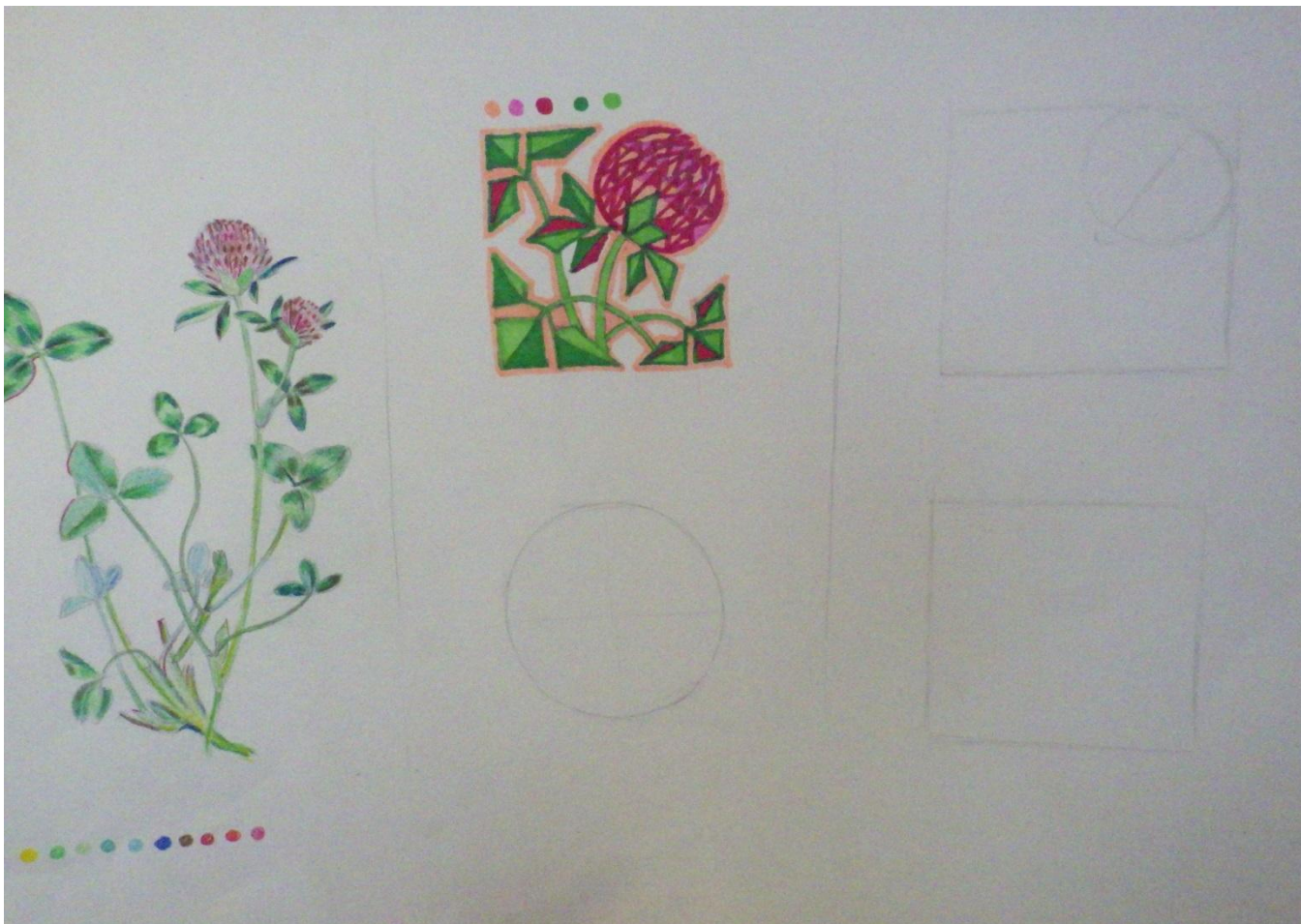


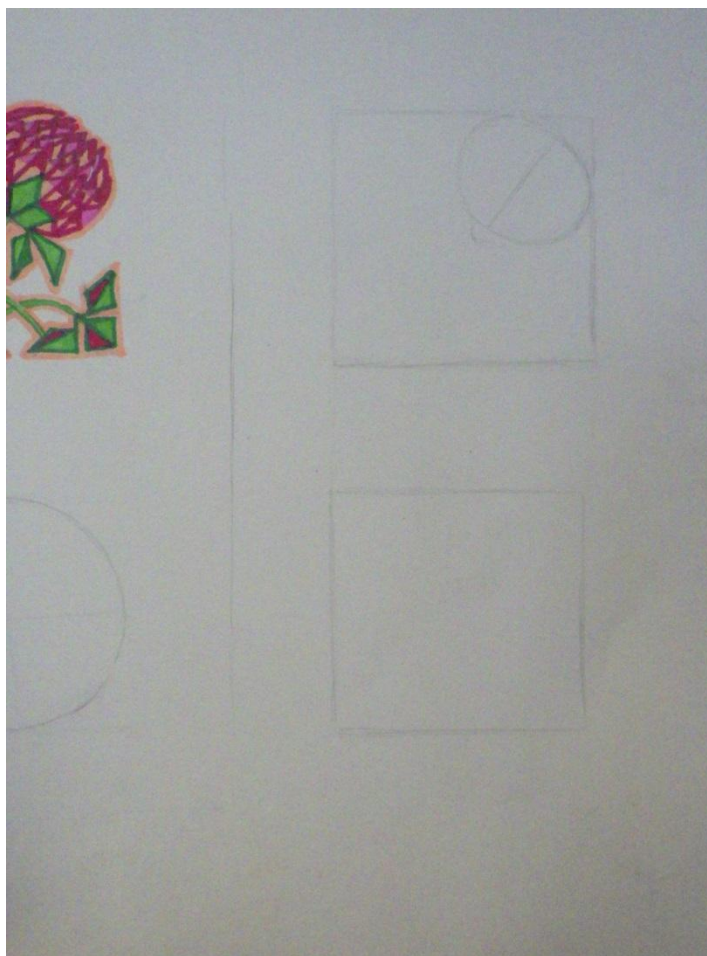
Клевер.  
Стилизация.  
Белое на чёрном.

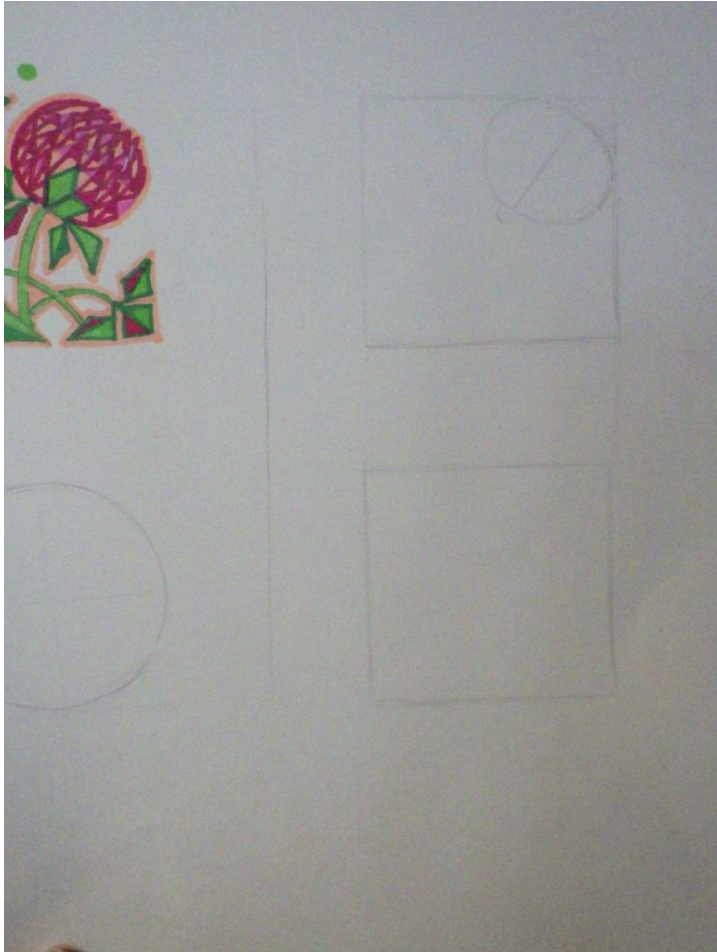
Намечаем в последнем третьем секторе место  
расположение двух будущих, стилизованных  
изображений.



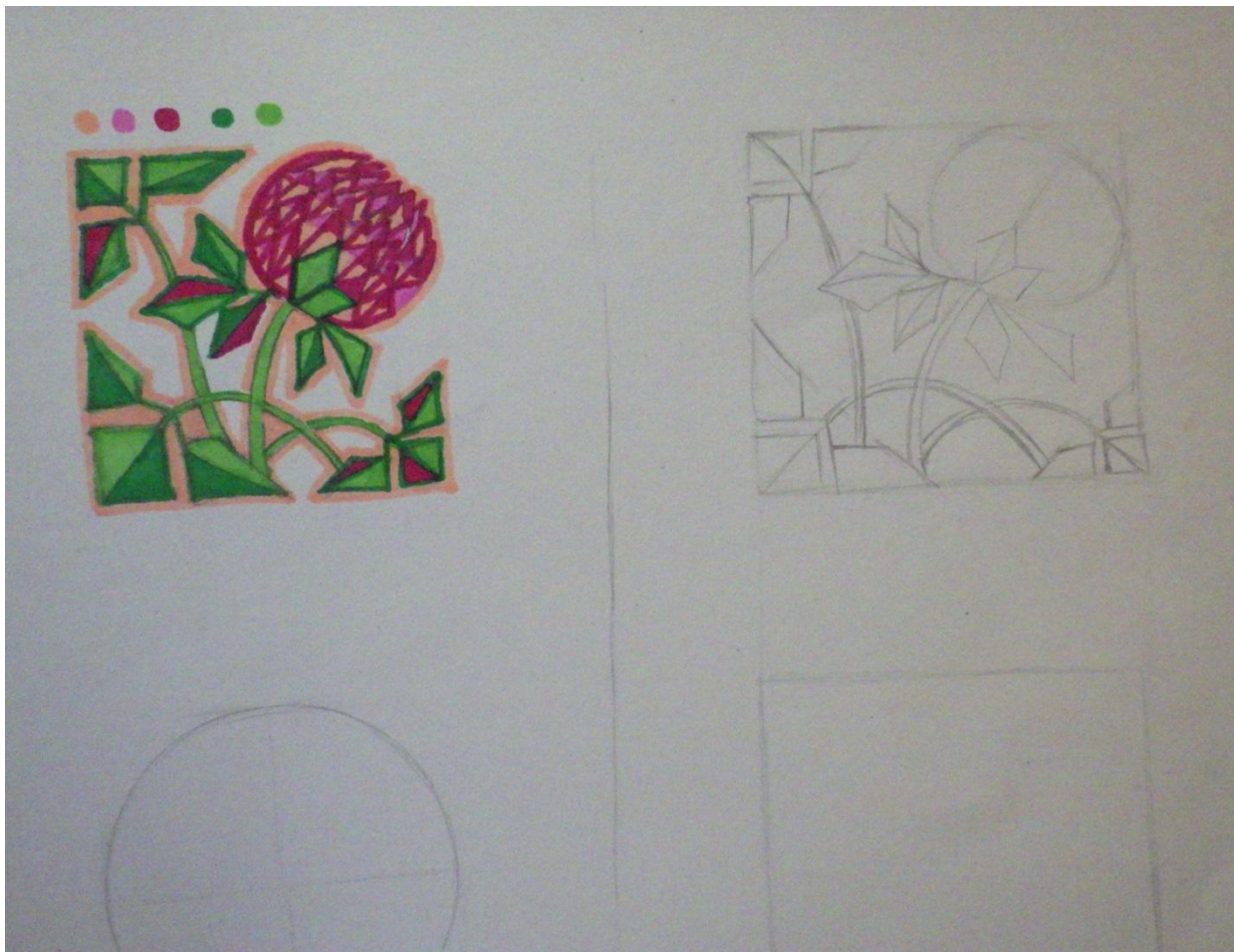
Помним, о том, что к этому заданию мы переходим, только выполнив все предыдущие!

Намечаем выбранный цветок из второго сектора: клевер за компонованный в квадрат или за компонованный в круг, какой вам больше понравился.





Можно слегка менять не которые детали, здесь я решила сделать, цветок, более овальным.



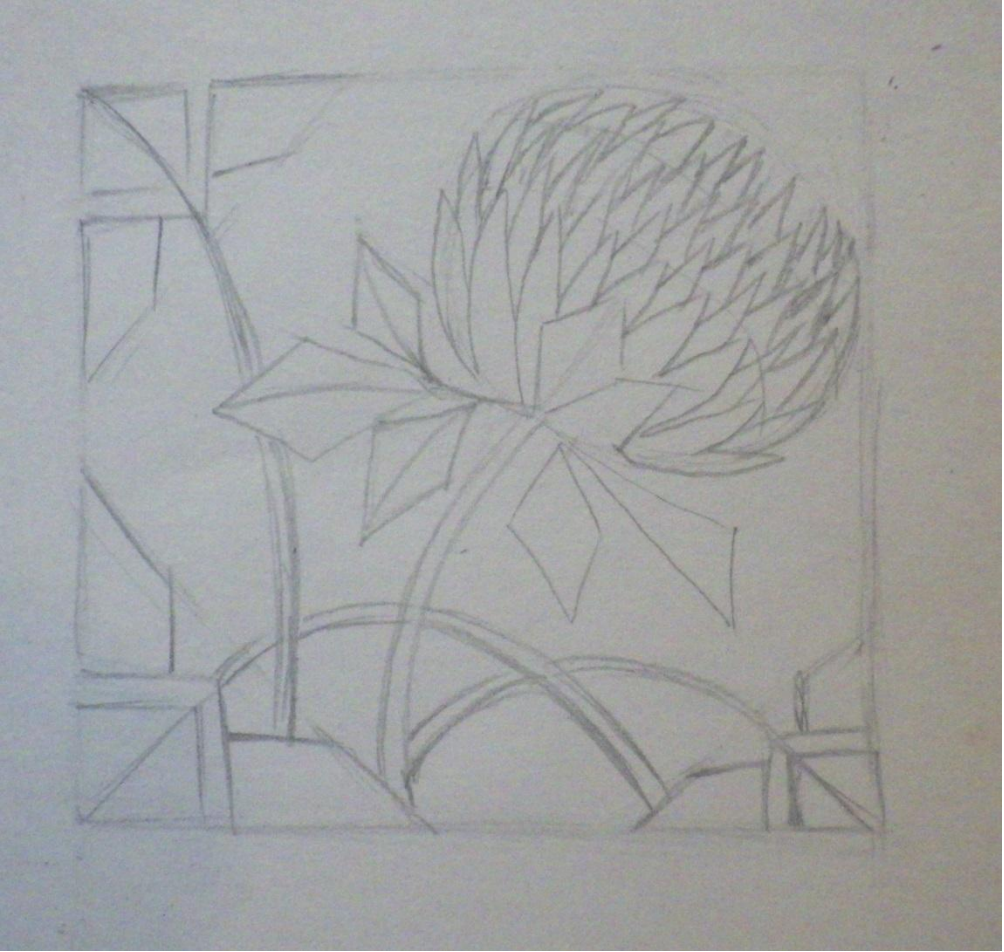
И поменяла, немного, форму лепистков.



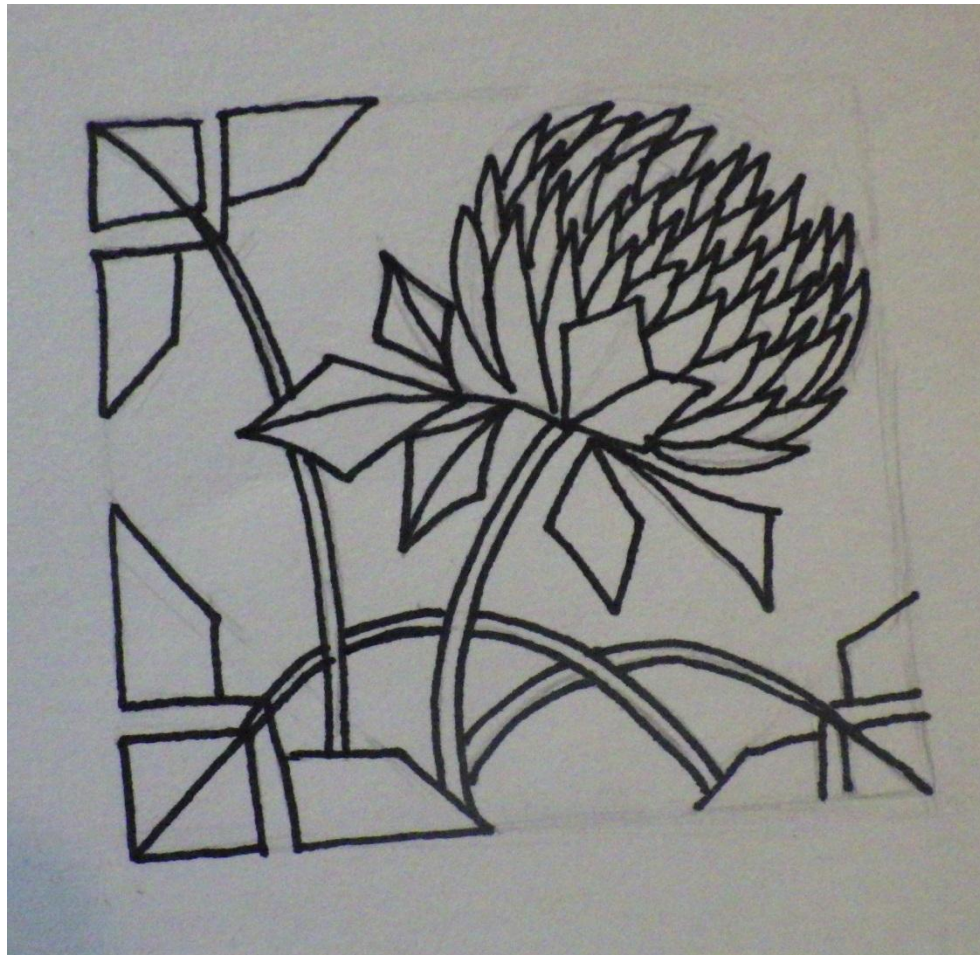






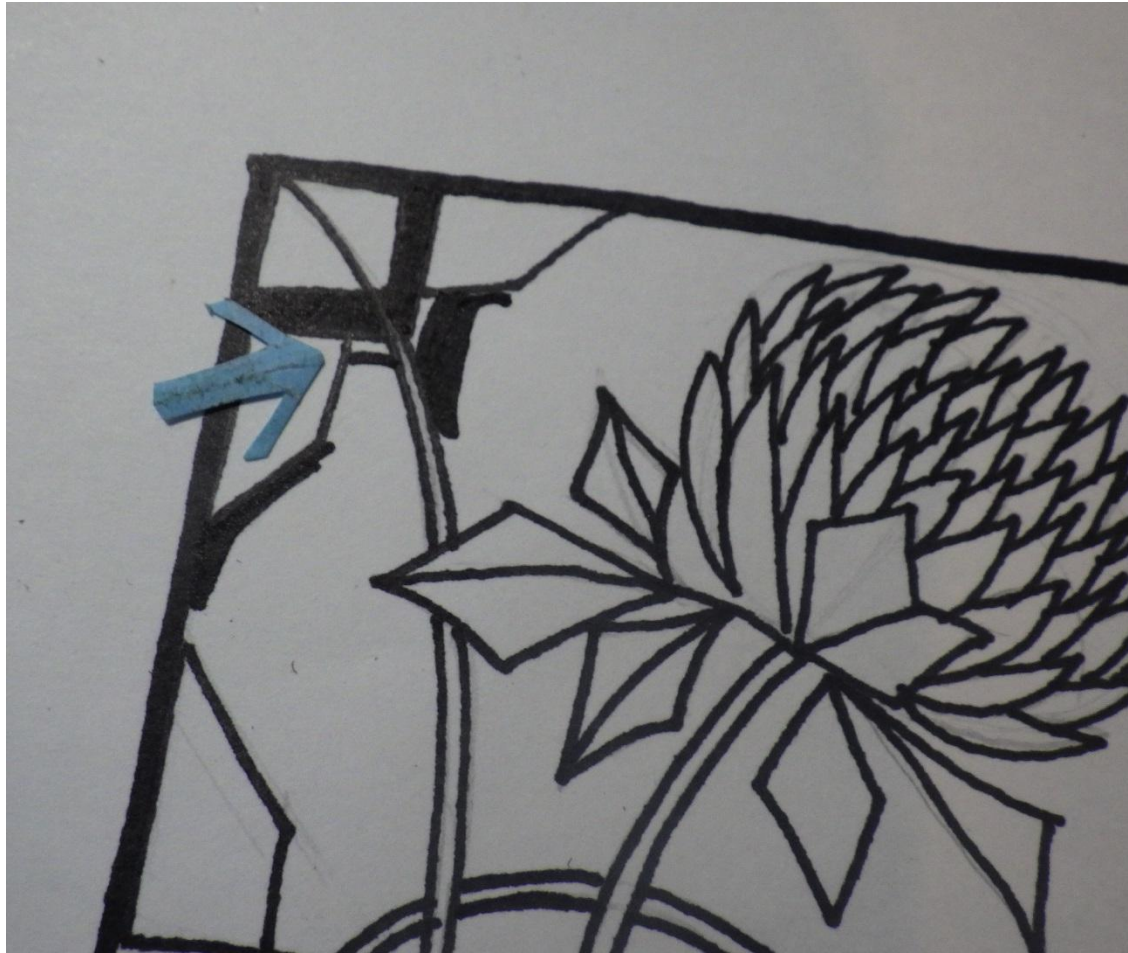


Обводим чѐрным  
фломастером.





Что бы жилка не потерялась оставляем белую полосу с одной стороны.



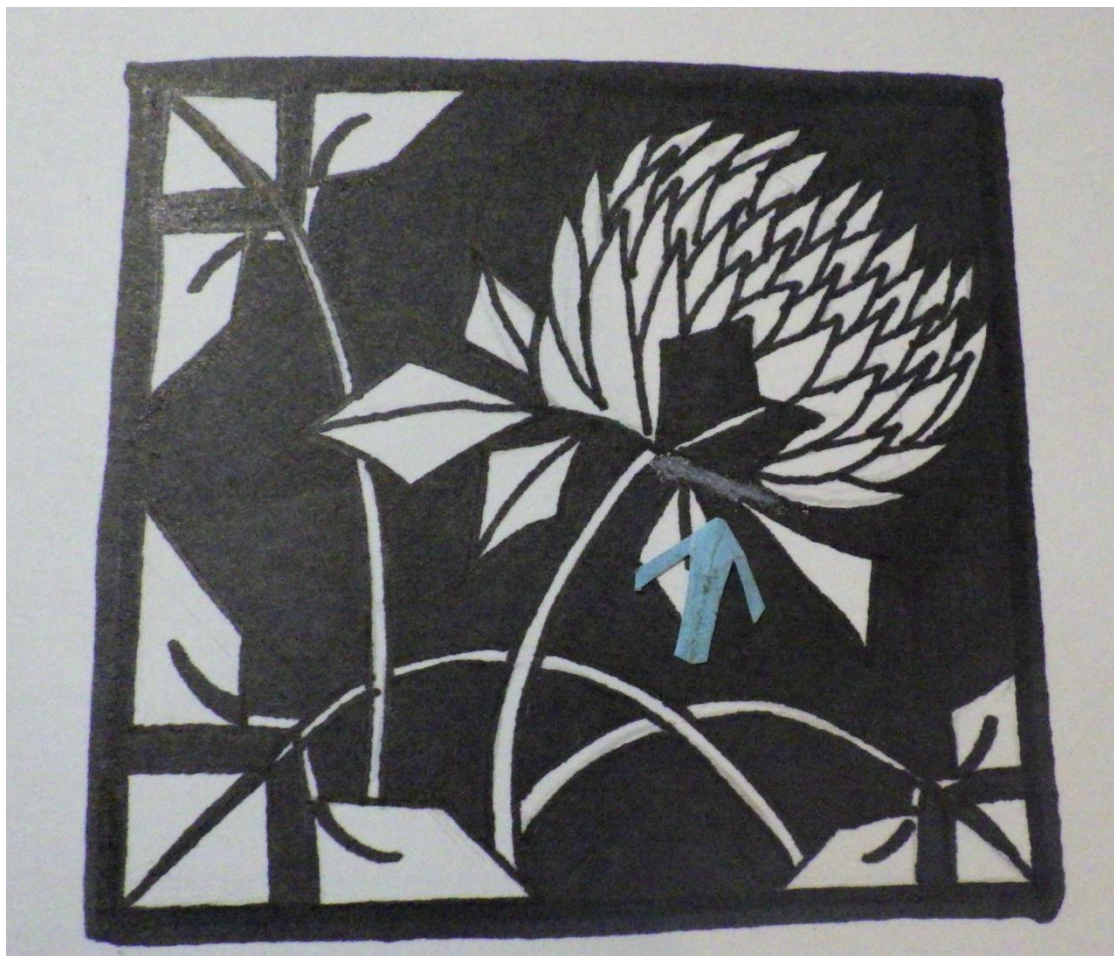
Декоративные жилки проведённые не до конца.



Помним, что на фоне цветка, у нас тоже есть два маленьких листочка, - делаем их контрастными!

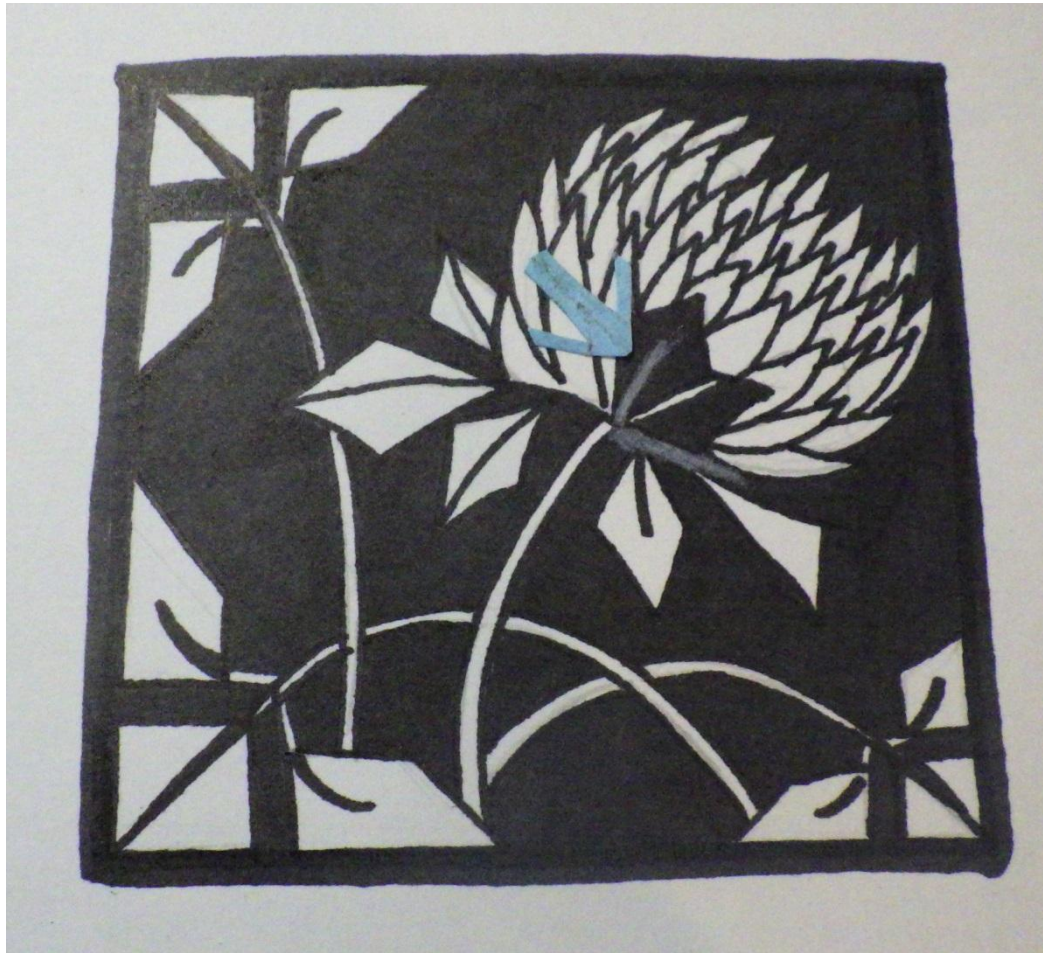


Здесь я пропустила белую полосу, и попробовала исправить белым карандашом.





И здесь тоже.



А вот этот лепесток сливается с листочком с права. Его я закрасшу.



И «рамку» немного утолщаю.



Всё! Ниже делаем стилизацию этого же цветка, только «Чёрным на белом», - самостоятельно!

