

АНО ДПО «Институт абилитации»



Сенситивные периоды.
Влияние боли и страха на
развитие ребенка.

Латыпова Ф.М.

Как Вы думаете, испытывают ли эти дети стресс?

Чувствуют ли они боль?

Влияет ли это на их дальнейшее развитие?

Зависит ли их развитие от нашего лечения?



Разрушенный в родах участок мозга никогда больше не «вырастет», никогда в этом месте не сформируется новое мозговое вещество и не образуются новые нервные клетки взамен погибших.

**Как будет развиваться такой ребенок?
Обязательно ли отсутствие участка мозгового вещества у новорожденного обрекает его на инвалидность?**

Совсем нет!

Мозг новорожденного, в отличие от мозга взрослого, человека очень «пластичен», т.е. способен к перестройкам во имя компенсации тех нарушений, нестандартных ситуаций, которые возникли в процессе развития.

«Пластичность» - это способность к передаче обязанностей одного отдела другому, в том числе и способность заменить или более или менее полно компенсировать бездеятельность пораженного участка».

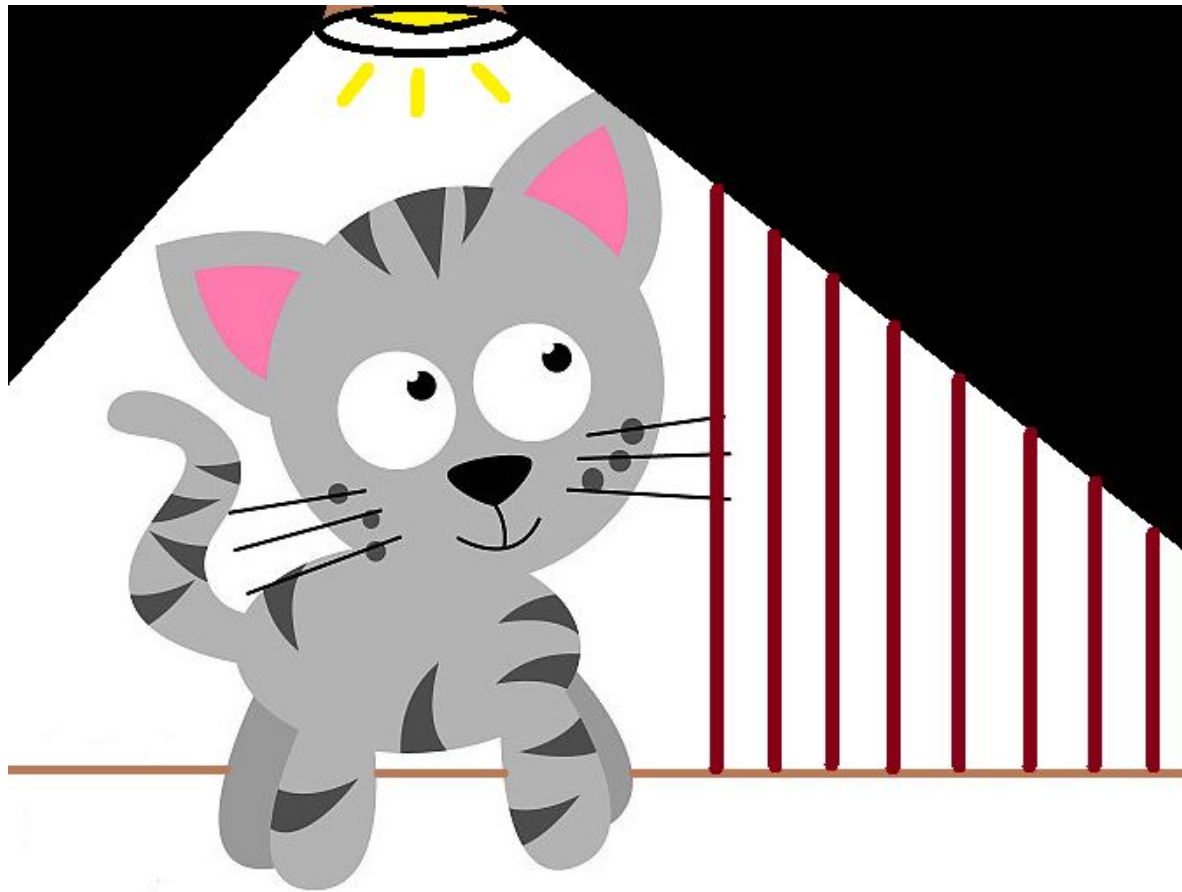
И.А.Скворцов. Детство нервной системы. 2004

Первые годы жизни малыша – критически важный период для развития его мозга

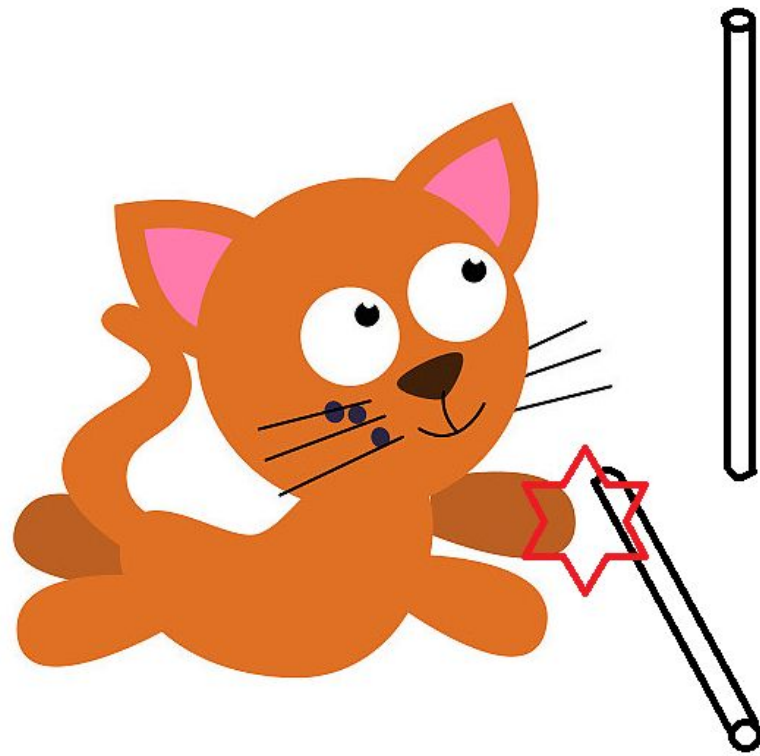
Первые доказательства зависимости структуры мозга от обретенного опыта были получены в экспериментах на животных.



Лауреаты Нобелевской премии Дэвид Хьюбел (David Hubel) и Торстен Визел (Trosten Wisel) провели серию экспериментов по так называемой монокулярной депривации у котят. Один глаз новорожденного котёнка закрывали на несколько недель. В результате количество нервных связей в коре головного мозга в зонах, отвечающих за закрытый глаз, было значительно меньше.



В следующей серии экспериментов котят помещали в так называемую вертикальную среду. Котята сидели в темноте, свет зажигали ненадолго, при этом в пустом помещении имелись только вертикальные полосы на стенах.



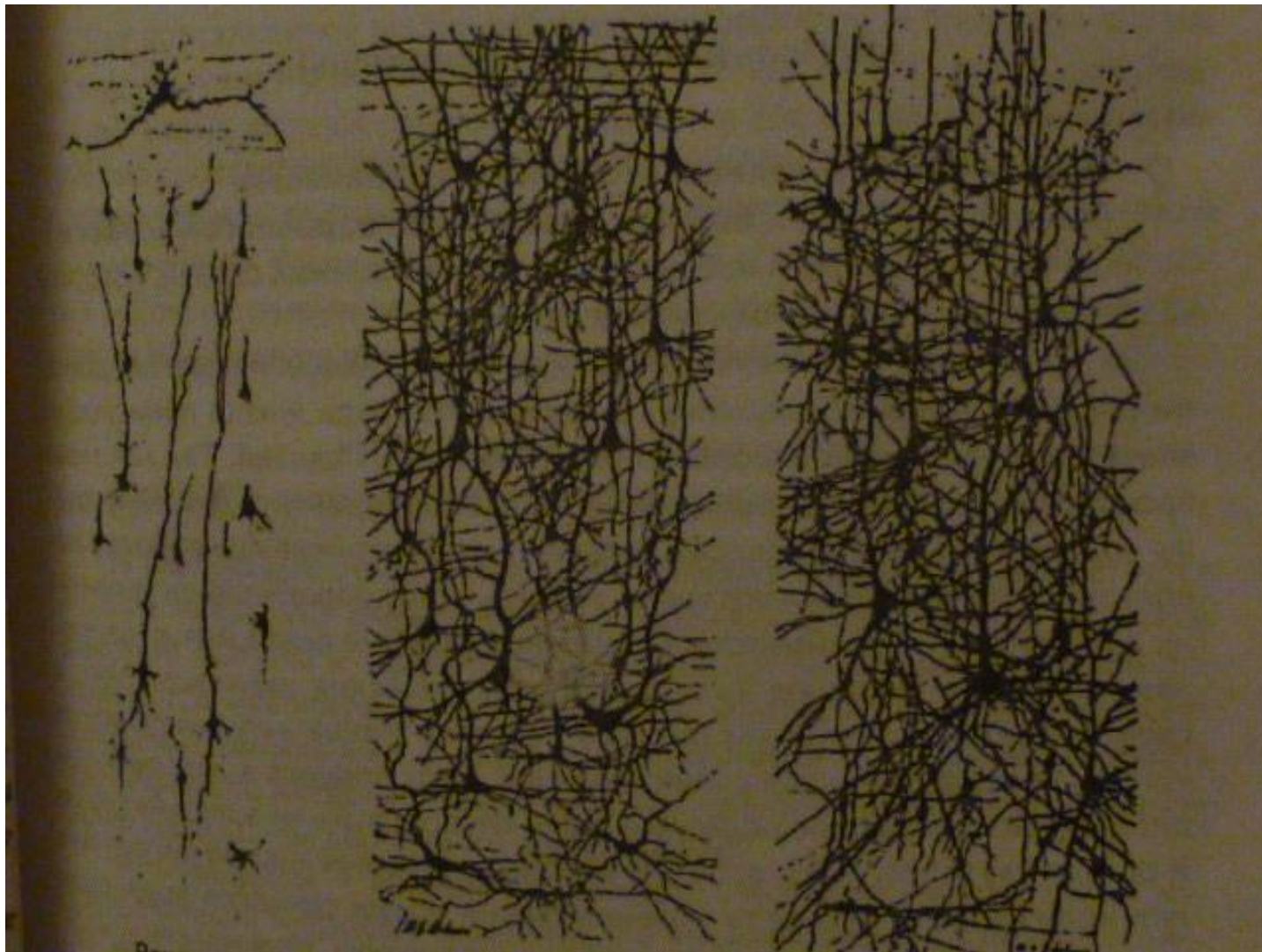
Такие котята не видят горизонтальные предметы. Если палка стоит, то котёнок может её обойти, если она лежит, он на неё натывается. Это происходит потому, что в коре головного мозга не образовались связи реагирующие на горизонтальные предметы. То есть сигнал, поступивший через глаза в мозг, просто не может быть обработан в коре, он не распознаётся.



Если свет не попадает в глаза котёнку в течении чувствительного “сенситивного” периода, он будет не способен воспринимать зрительную информацию. Котёнок НИКОГДА не будет видеть, несмотря на наличие здоровых глаз, зрительного нерва и проводящих путей в белом веществе головного мозга.

**Это открытие было настоящим шоком!
Оказывается, если у ребёнка в
определённый период не будет
важных ощущений, он может
навсегда лишиться некоторых своих
способностей.**

Количество нейронных связей в разном возрасте



Окружающий человека мир не является пустым, темным и тихим – он наполнен красками, звуками, запахами, всевозможными предметами, словами, полон раздражителей, выступающих в роли стимулов.

Взаимодействие ребенка с окружающим миром приводит к образованию нейронных связей

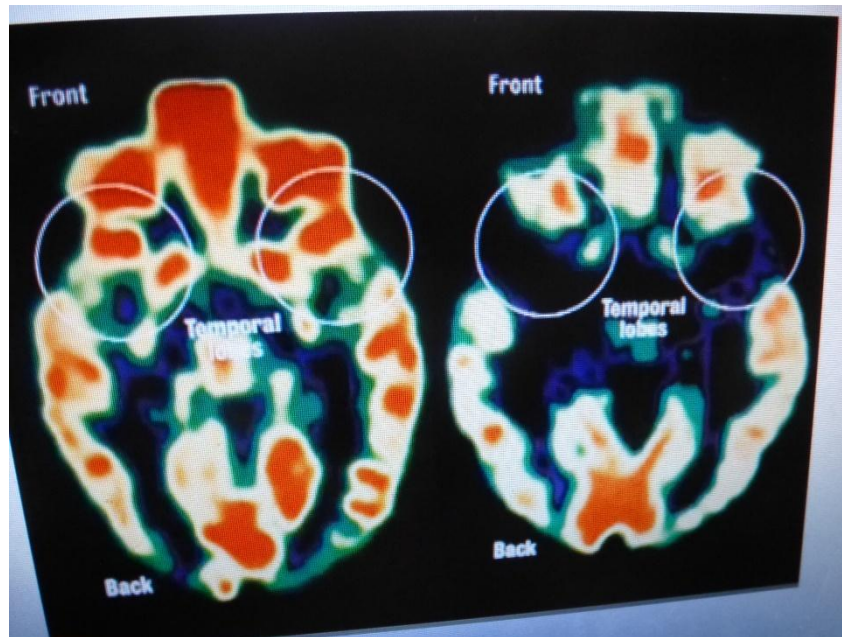
- Ласковое прикосновение матери
- Запах и тепло отца
- Ощущение мокрого подгузника
- Новая игрушка
- Дуновение ветра и колыхание листьев над коляской младенца

Дети воспринимают мир всеми органами чувств

- Мозг- центральный пункт управления, внутри которого происходит обработка внешних воздействий.
- Чувство уверенности и защищенности способствует развитию ребенка, а страх, недоверчивость и неуверенность – тормозят.

Уровень активности мозга

Сканирование мозга детей,
воспитывающихся в семье и в доме ребенка



Возраст детей – 2 года

Основные потребности детей:

- Любовь и забота
- Общение и привязанность к близкому
- Признание и подтверждение собственной значимости
- Пространство для игр и действий
- Возможность принимать решения
- Возможность действовать самостоятельно
- Сенсорный и познавательный опыт
- Время , предоставленное в его распоряжение

Абилитация – создание условий для адекватного возрастного формирования умений и навыков.

Целью абилитации является устранение, профилактика или минимизация последствий нарушений, которые были выявлены у ребенка, а также помощь семье в этой работе.

От того, в каких условиях, в какой среде пройдет ранний период детства, зависит дальнейшее нервно-психическое развитие ребенка.

«Учеными доказано, что вместе с органическим дефектом организму даны силы, тенденции, стремления к его преодолению или выравниванию»

– Л.С. Выготский

Благодарю за внимание!

Адрес:

город Уфа, ул.Мусоргского 19Б

центр абилитации детей раннего возраста
«Любимый малыш», благотворительный фонд
«Особенные дети». Директор –

Латыпова Файруза Мунаваровна

Телефоны для предварительной записи:

8-(3472)-872-902

8-(3472)-872-903

**Спасибо за
внимание!**

