

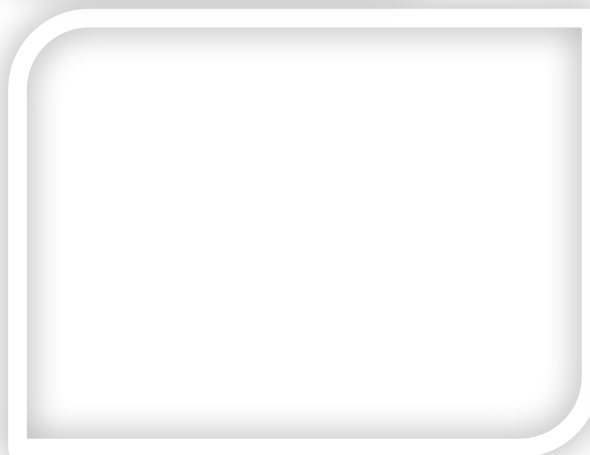
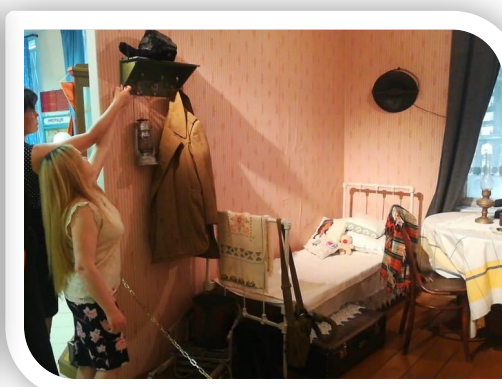
Ш

ВОСПИТАТЬ
ЧЕЛОВЕКА

Музей «Истоки жизни. Невская застава». ГБОУ №340 Невского района Санкт-Петербурга



Социальные практики школьного музея: границы доступности



Ш

ВОСПИТАТЬ
ЧЕЛОВЕКА



Что такое инклюзия?

Раньше: доступная среда = инклюзия



Ш

ВОСПИТАТЬ
ЧЕЛОВЕКА



Что такое инклюзия?

Почему создания доступной среды
недостаточно для инклюзивного
взаимодействия?



Ч

ВОСПИТАТЬ
ЧЕЛОВЕКА



Доступная среда ≠ инклюзия, т.к.

- Доступная среда должна быть пригодна к использованию
- Безбарьерная среда не равно доступная
- Доступная среда должна способствовать инклюзивному взаимодействию

Ч

ВОСПИТАТЬ
ЧЕЛОВЕКА



Что такое инклюзия?

Сейчас уже больше и чаще под инклюзией подразумевают создание условий и среды, где все социальные группы, вне зависимости от ограничений могут достигать совместных целей в более-менее равных условиях.

Ч

ВОСПИТАТЬ
ЧЕЛОВЕКА



Критерии инклюзивного взаимодействия

- Обоюдо-полезная деятельность и живое взаимодействие всех субъектов процесса.
- Создание одной группой общественно-полезных благ для другой с возможностью транслирования своих ценностей и конкурентных преимуществ

Ч

ВОСПИТАТЬ
ЧЕЛОВЕКА



Вопрос:

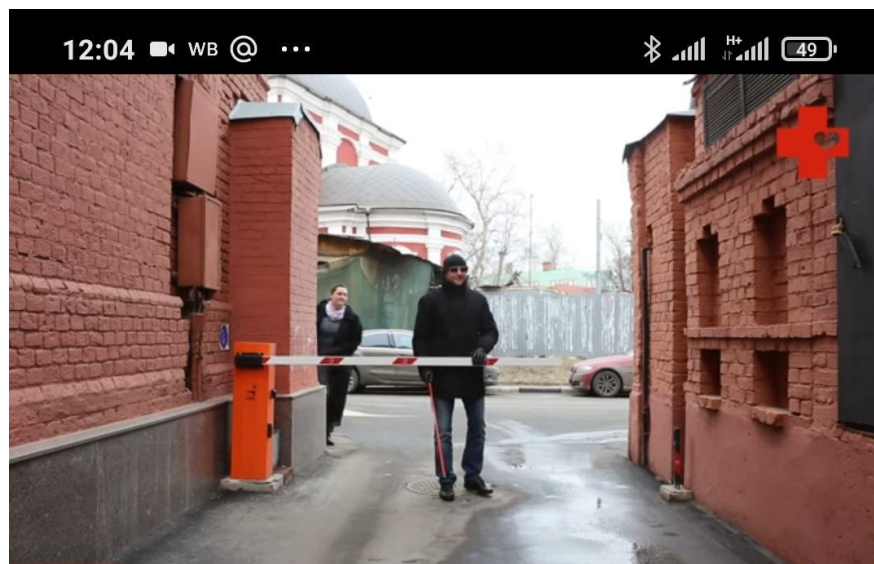
- Можно ли назвать волонтерское сопровождение незрячего человека по городу инклюзией?
- Можно ли считать инклюзией работу незрячего по сборке мебели в цеху на первом этаже предприятия, где трудятся зрячие, но инфраструктура адаптирована под потребности незрячих?

Ш

ВОСПИТАТЬ
ЧЕЛОВЕКА



Правила общения с незрячими



Три правила общения с незрячим



6,4 тыс. просмотров · 7 лет назад

Ч

ВОСПИТАТЬ
ЧЕЛОВЕКА



Какие могут быть ограничивающие убеждения, мешающие выстраиванию легкой и непринуждённой коммуникации с человеком с инвалидностью?

Ч

ВОСПИТАТЬ
ЧЕЛОВЕКА



Выберите наиболее корректную формулировку для использования в общении.

1. Человек с ограниченными возможностями
2. Инвалид
3. Человек с инвалидностью

Ч

ВОСПИТАТЬ
ЧЕЛОВЕКА



Что из предложенного НЕ относится к дискриминации людей с инвалидностью?

1. Проведение различий между людьми при оказании мер защиты и помощи
2. Установление ограничений или запретов, связанных с наличием инвалидности
3. Определение категорий людей, ограниченных в правах и возможностях

Ч

ВОСПИТАТЬ
ЧЕЛОВЕКА



Допустимо ли дотронуться до слепоглухого собеседника при общении?

1. Да, при условии, что Вы уже знакомы
2. Нет, недопустимо ни при каких обстоятельствах
3. Да, в любом случае допустимо

Ч

ВОСПИТАТЬ
ЧЕЛОВЕКА



Если во время общения с незрячим собеседником Вам необходимо отлучиться, как правильнее поступить?

1. Отойти, не перебивая незрячего человека
2. Предупредить сопровождающего, не привлекая внимания человека с инвалидностью
3. Предупредить незрячего человека о необходимости отлучиться, а вернувшись, сообщить о своем присутствии

Ч

ВОСПИТАТЬ
ЧЕЛОВЕКА



**При знакомстве с человеком с инвалидностью
допустимо ли спрашивать о заболевании или травме?**

1. Да, допустимо в любом случае
2. Допустимо при условии, если заболевание не влияет на внешний вид человека
3. Нет, не допустимо

Ч

ВОСПИТАТЬ
ЧЕЛОВЕКА



Какую формулировку выбрать при общении с человеком с нарушением зрения?

1. Посмотрите на эту картину
2. Потрогайте эту картину
3. Незрячему человеку неуместно предлагать подобное

Ч

ВОСПИТАТЬ
ЧЕЛОВЕКА



Как начать общение с человеком с нарушением зрения?

1. Дотронуться до плеча и представиться
2. Аккуратно потянуть за белую трость и задать вопрос
3. Громко окликнуть

Ш

ВОСПИТАТЬ
ЧЕЛОВЕКА



В коллективе новый сотрудник с инвалидностью.

Укажите наиболее корректные действия со стороны работодателя.

1. Кадровая служба должна представить нового сотрудника и озвучить диагноз при всех
2. Лучше не привлекать внимания к сотруднику с инвалидностью и ничего не предпринимать
3. Работодателю необходимо заранее адаптировать рабочее место и определить трудового наставника

Ч

ВОСПИТАТЬ
ЧЕЛОВЕКА



Человек с нарушением зрения заходит перед Вами в помещение и, очевидно, испытывает трудности с открытием двери.

Какие действия допустимы?

1. Подхватить под руку и открыть дверь перед человеком.
2. Инициативно предложить помощь, но сперва уточнить, какая помощь нужна.
3. Нельзя предлагать помощь, пока незрячий человек сам не попросит.

Ч

ВОСПИТАТЬ
ЧЕЛОВЕКА



Как поступить, если Вам необходимо направить незрячему или неслышащему человеку дополнительные рабочие документы или материалы?

1. Направить документы так, как удобно мне.
Если нужен другой формат материалов - человек сам сообщит.
2. Сперва уточнить, в каком формате будет удобно получить материалы: на почту или в мессенджере, в формате картинки, аудиосообщения или документа.
3. Обойду вопрос молчанием, так как неловко задавать подобные вопросы.

Ч

ВОСПИТАТЬ
ЧЕЛОВЕКА



Как поступить при сопровождении незрячего человека, если перед вами узкая дверь?

1. Вежливо пропустить незрячего человека вперёд.
2. Предупредить: «Впереди узкие двери». Пройти первым, предложив незрячему человеку взять Вас под руку или положить руку на плечо.
3. Встать в дверной проём, четко и громко ориентировать человека в пространстве.

Ч

ВОСПИТАТЬ
ЧЕЛОВЕКА



Вы предложили человеку с инвалидностью свою помощь.

Он отказался. Ваши действия?

1. Более решительно предложить свою помощь ещё раз.
2. Допустимо помочь человеку, не дожидаясь согласия, если вам кажется это необходимым.
3. Не навязываться и не предлагать помощь повторно.

Ч

ВОСПИТАТЬ
ЧЕЛОВЕКА



Как помочь незрячему человеку сесть на стул?

1. Подвести поближе к стулу и положить руку незрячего на спинку стула.
2. Описать, где в помещении находится стул и отойти.
3. Подвести спиной к стулу и усадить человека.



Ч

ВОСПИТАТЬ
ЧЕЛОВЕКА

Какая помощь незрячему человеку будет излишней при посещении кафе?

1. Описание окружающего пространства - расположение столов, тихих и шумных зон, гардероба и тд.
2. Описание предметов на столе - приборов, блюд, салфеток, бокалов.
3. Помощь с приемом пищи - разрезать мясо, полить блюдо соусом, поднести бокал.

Ч

ВОСПИТАТЬ
ЧЕЛОВЕКА



Как правильно называется собака, которая помогает людям с нарушением зрения передвигаться и ориентироваться в пространстве?

1. Собака-помощник.
2. Собака-проводник.
3. Собака-поводырь.

Ч

ВОСПИТАТЬ
ЧЕЛОВЕКА



Какой вид пешеходных светофоров наиболее доступен для незрячих людей?

1. Обычный светофор.
2. Светофор со звуковым сигнализатором.
3. Светофор с голосовой озвучкой улицы перехода.

Ч

ВОСПИТАТЬ
ЧЕЛОВЕКА



Что такое шрифт Брайля?

1. Хорошо прорисованный шрифт, крупнее стандартного.
2. Шрифт особого цвета для людей с дальтонизмом.
3. Рельефно-точечный тактильный шрифт.

Ч

ВОСПИТАТЬ
ЧЕЛОВЕКА



Распространяется ли требование знака «Вход с собаками запрещен» в отношении людей с нарушением зрения?

1. Если правилами запрещено входить с животными, то нельзя в любом случае.
2. Можно войти, обязательно взяв собаку на руки.
3. Незрячий человек с собакой-проводником может находиться в любом общественном месте или в транспорте.

Ч

ВОСПИТАТЬ
ЧЕЛОВЕКА



Какие инструменты обеспечения доступности зданий НЕ предназначены для незрячих? Укажите лишнее.

1. Тактильная разметка.
2. Информационная бегущая строка.
3. Системы информирования и ориентирования.

Ч

ВОСПИТАТЬ
ЧЕЛОВЕКА



Какой вариант посадки в транспорт безопасен для незрячего человека?

1. С помощью сигнала звукового маяка.
2. Самостоятельно пройти к транспорту и нащупать дверь с помощью трости.
3. Оба варианта верны.

Ш

ВОСПИТАТЬ
ЧЕЛОВЕКА

Инклюзивный проект:
По следам Александра Невского



Задание: выбрать из предложенного списка достопримечательность, которую будете описывать



УЧ

ВОСПИТАТЬ
ЧЕЛОВЕКА



ВК: <https://vk.com/berggolzmuseum>
WhatsApp: +79119096160