

Окружающий мир 4 класс УМК «Школа
России»

Тест №34

*Средние века:
время рыцарей и
замков*





A1

Какое время называют эпохой Средних веков?

1

III – I века до нашей эры

2

конец III – V век

3

конец V – конец XV века

4

XV – XX века





A2

Где в эпоху Средневековья распространялось христианство?

1

в Европе

2

в Африке

3

в Средней Азии

4

в Америке



Аз

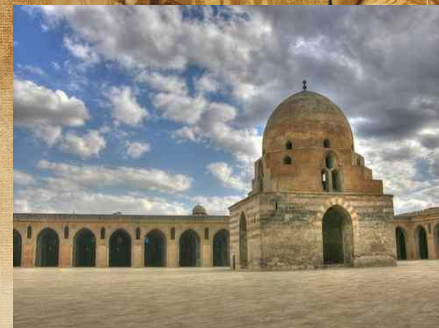
Какое сооружение относится к
Средневековью?

1

2

3

4

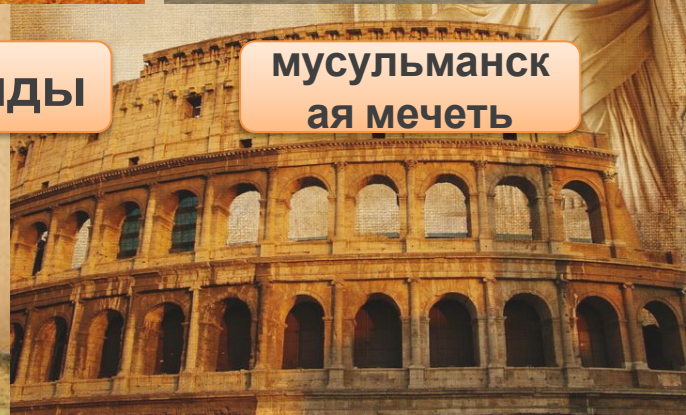


Колизей

Акрополь

пирамиды

мусульманская
мечеть



A4

Какое любимое развлечение рыцарей?

1

цирк

2

театр

3

турниры

4

спортивные соревнования



В1

**Какое изобретение не относится к
Средневековью?**

1

книгопечатание

2

автомобиль

3

механические часы

4

очки



В2

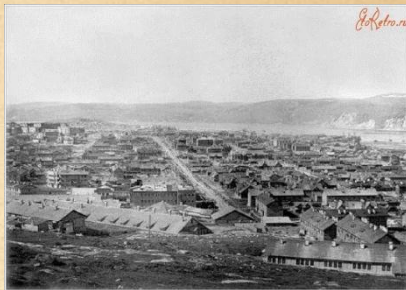
Какой русский город возник в Средние века?

1



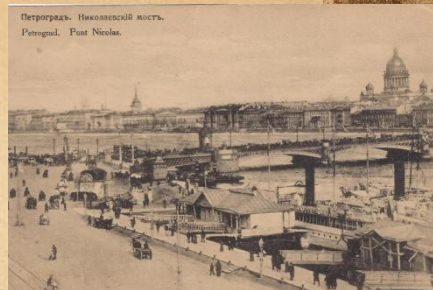
Москва

2



Мурманск

3



Санкт-Петербург

4



Владивосток



С1

**Какие здания построены в эпоху
Средневековья?**

1

христианский храм

2

здание парламента

3

буддистский храм

4

Луксор



Ключ к тесту:

A1	A2	A3	A4	B1	B2	C1
3	1	4	3	2	1	1,3
16.	16.	16.	16.	26.	26.	36.

