

Многообразие ЖИВОГО МИРА



Станция «Организмы-гиганты»



Синий кит – 33 м



сосна – 40 м

Станция «Организмы-лилипуты»

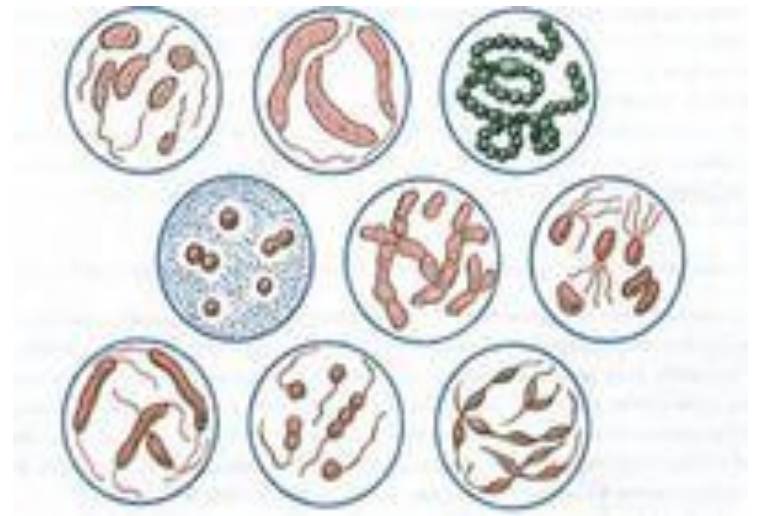
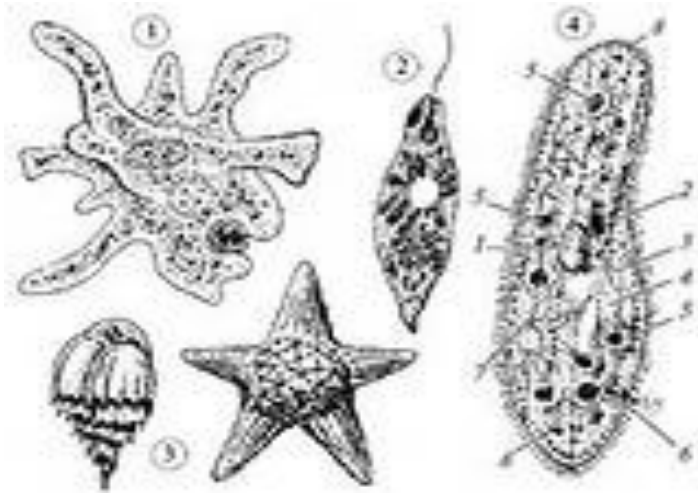


Божья коровка – меньше 1 см



Ряска -3-5мм

Станция «Организмы – «НЕВИДИМКИ»»



Простейшие

бактерии

Станция «Границы жизни на планете»



Озоновый слой
расположен на
высоте 15-20 км.

Он защищает все
живое от солнечной
радиации.

Станция «Границы жизни на планете»

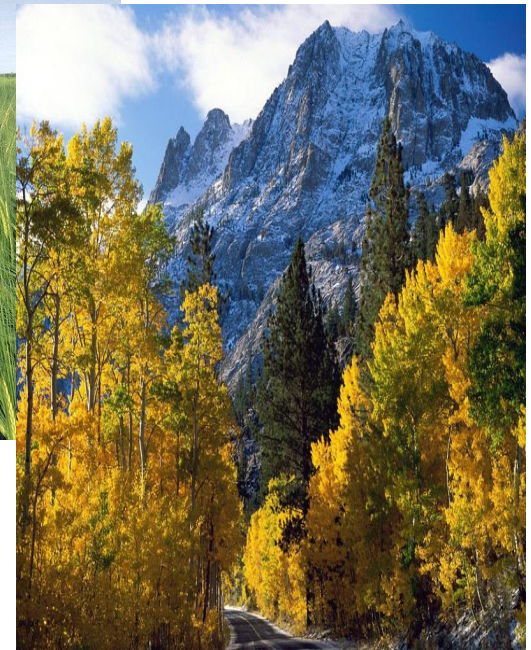


Океаническая кора
имеет толщину
5-10км.

Необходимые условия для жизни живых организмов

- ❖ Температура
- ❖ Свет
- ❖ Влажность
- ❖ Давление
- ❖ Осадки
- ❖ Содержание кислорода
- ❖ Питательные вещества

Природная зона – территория с однородными климатическими условиями



Природные зоны

- ❖ Арктические пустыни
- ❖ Тундра
- ❖ Тайга
- ❖ Степи
- ❖ Пустыни и полупустыни
- ❖ Смешанные и широколиственные леса

Станция «Арктические пустыни»

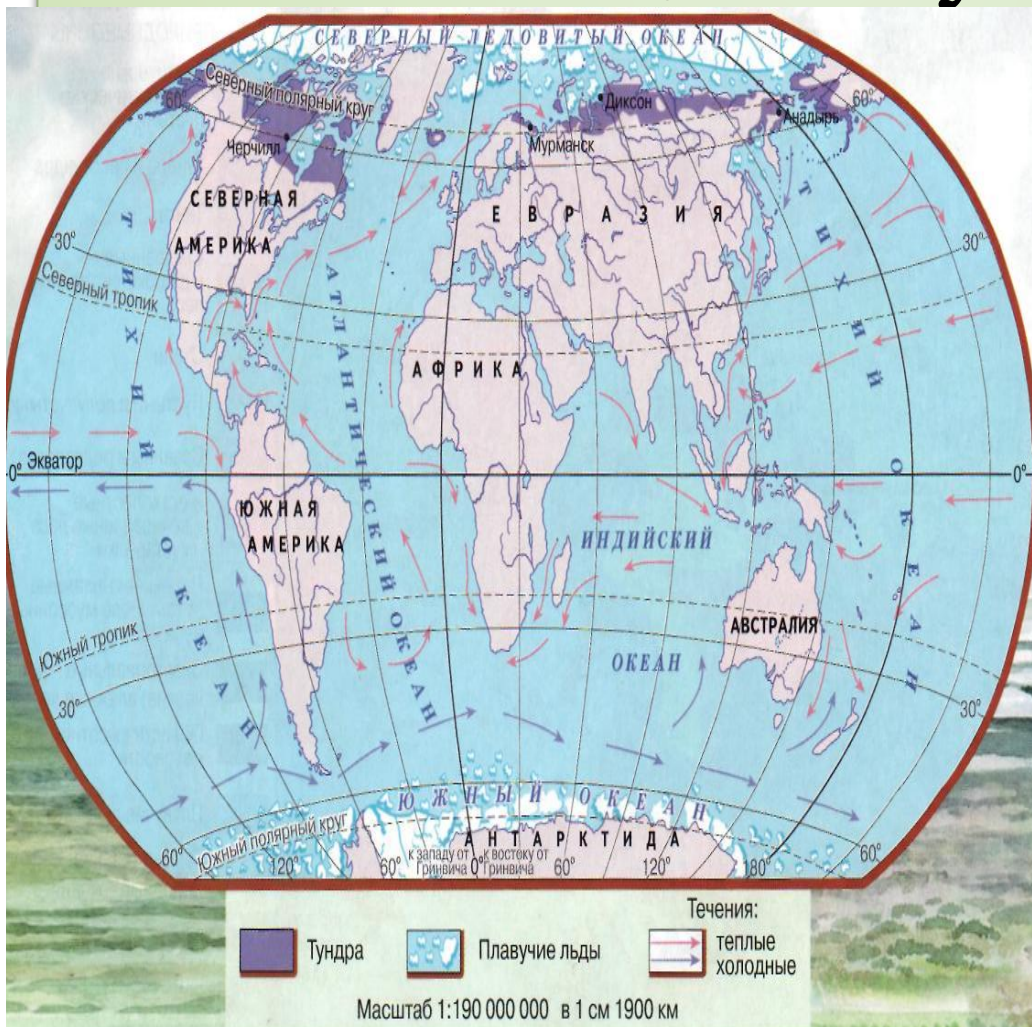


Арктика – это всё огромное пространство Северного Ледовитого океана вместе с морями и островами. На островах Арктики расположена **ЛЕДЯНАЯ ЗОНА.**

Станция «Арктические пустыни»



Станция «Тундра»

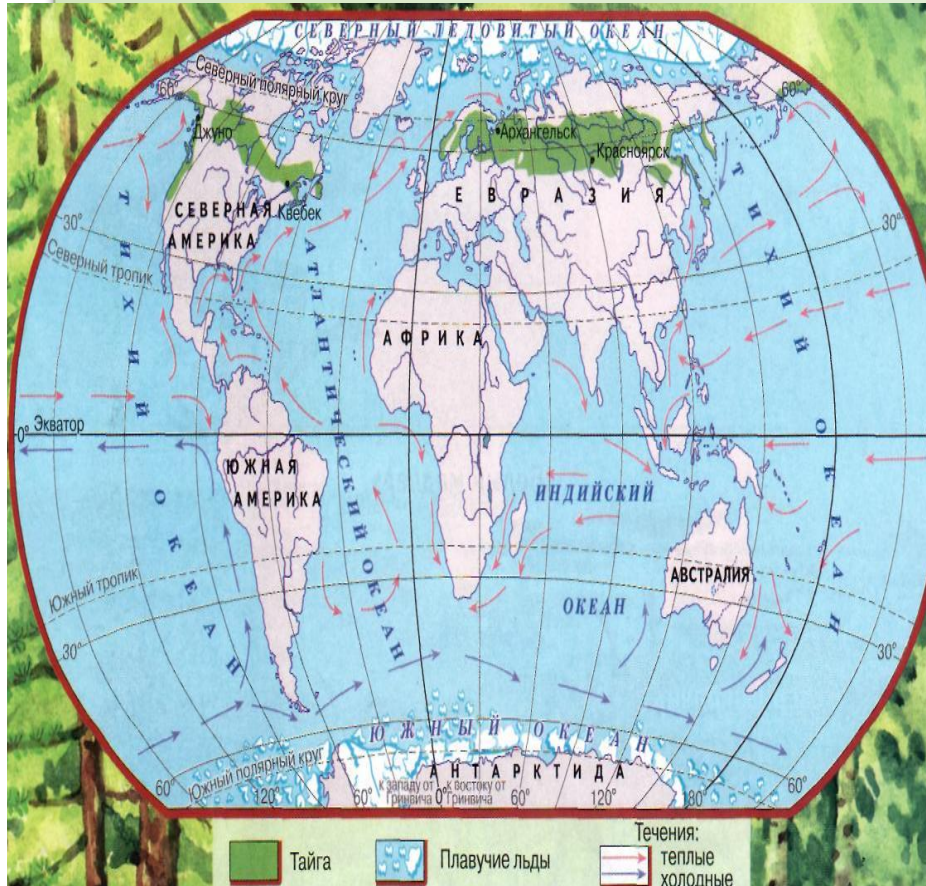


Южнее ледяной зоны вдоль берегов северных морей протянулась **зона тундры**. Природные условия тундры похожи на природные условия Арктики, но менее суровы.

Станция «Тундра»



Станция «Тайга»

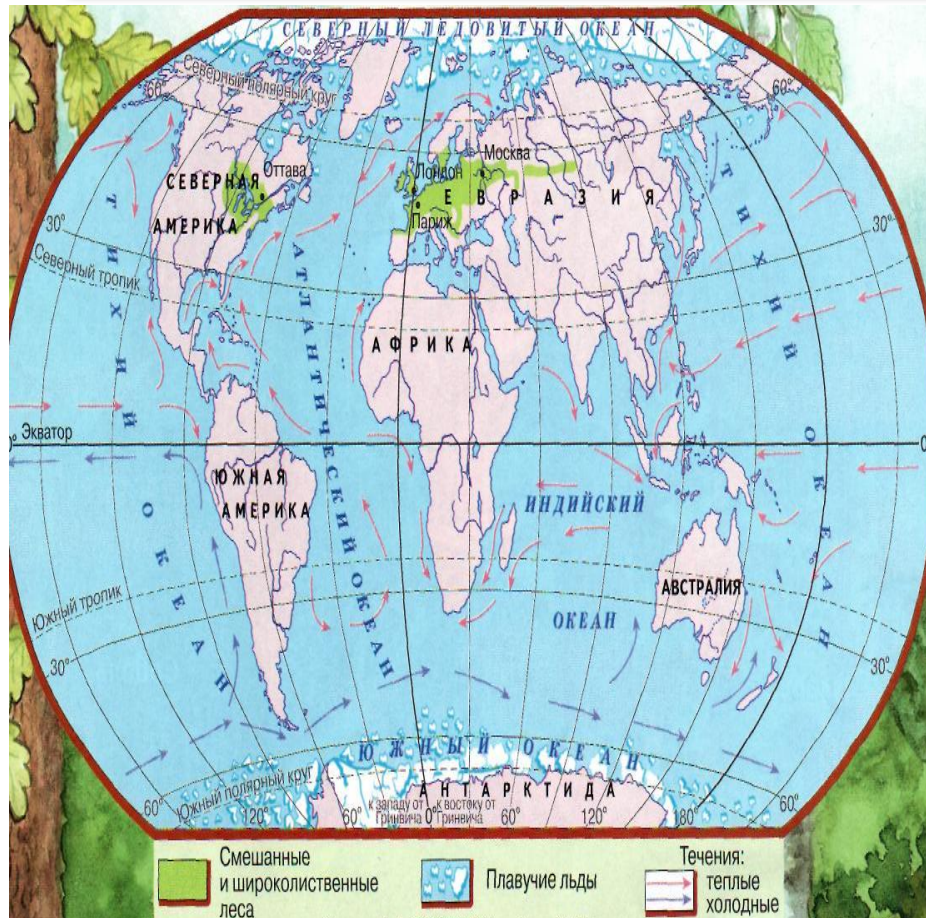


Зона лесов занимает больше половины территории России. В северной части лесной зоны находится *тайга*.

Станция «Тайга»



Станция «Смешенные и широколиственные леса»

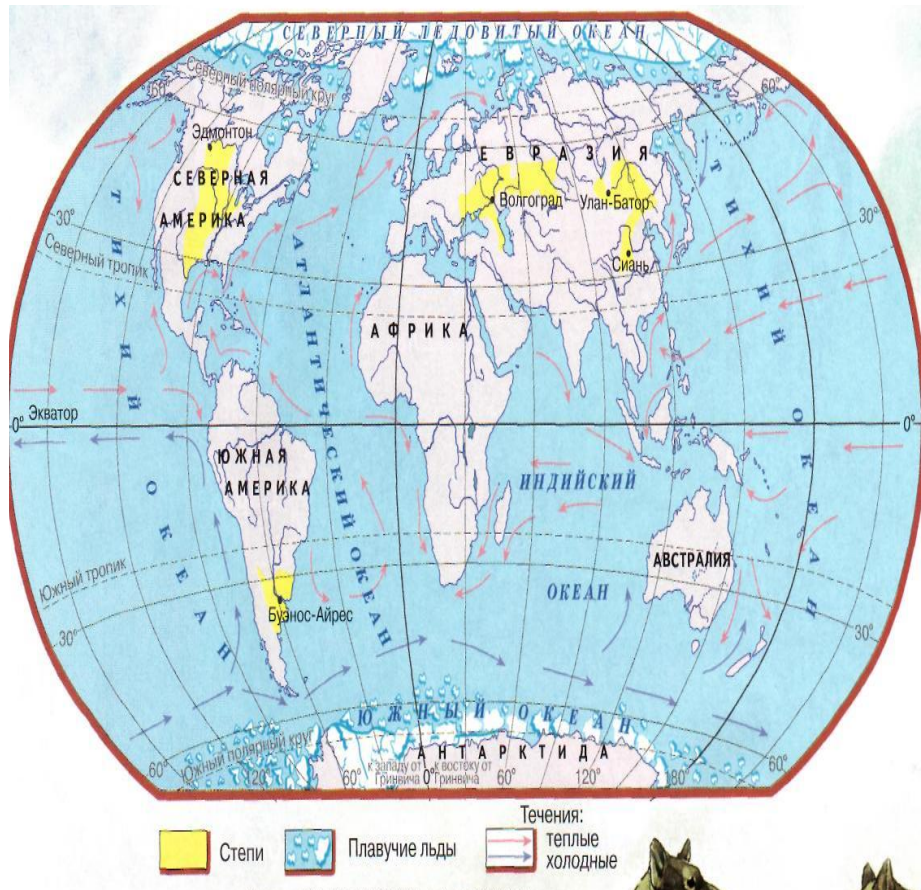


В районах с умеренным климатом растут смешанные леса. Здесь зима не слишком холодная, а лето теплое. Осадки выпадают в течение всего года.

Станция «Смешенные и широколиственные леса»



Станция «Степи»

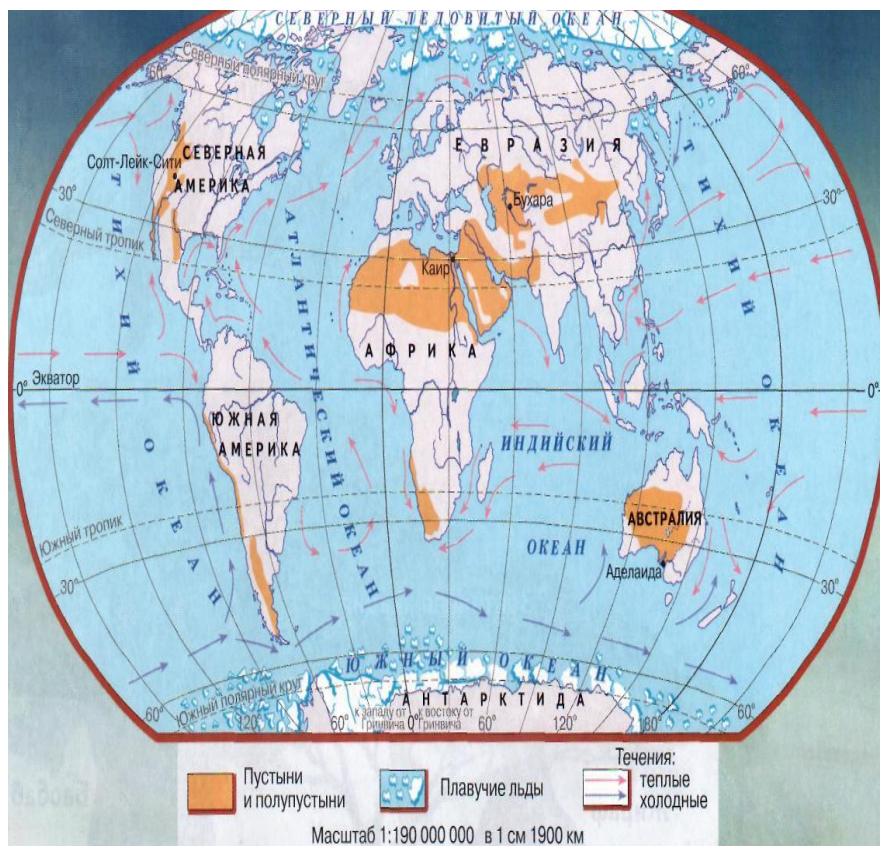


Южнее зоны смешанных и лиственных лесов начинаются степи — огромные ровные пространства, поросшие высокими травами.

Станция «Степи»



Станция «Пустыни и полупустыни»



Пустыни распространены в умеренном поясе Северного полушария, субтропических и тропических поясах Северного и Южного полушарий.


Станция «Пустыни и полупустыни»



Станция «Конечная»

Заполните таблицу

Природная зона	Условия неживой природы	Живые организмы
Арктические пустыни		
тундра		
тайга		
степи		
Пустыни и полупустыни		
Смешанные и широколиственные леса		



Спасибо за
внимание!