

Тур в <<Блистательный Санкт-Петербург>> на 4 дня/3 ночи

Работу выполнила
студентка группы Т-16
Журавлева Валерия

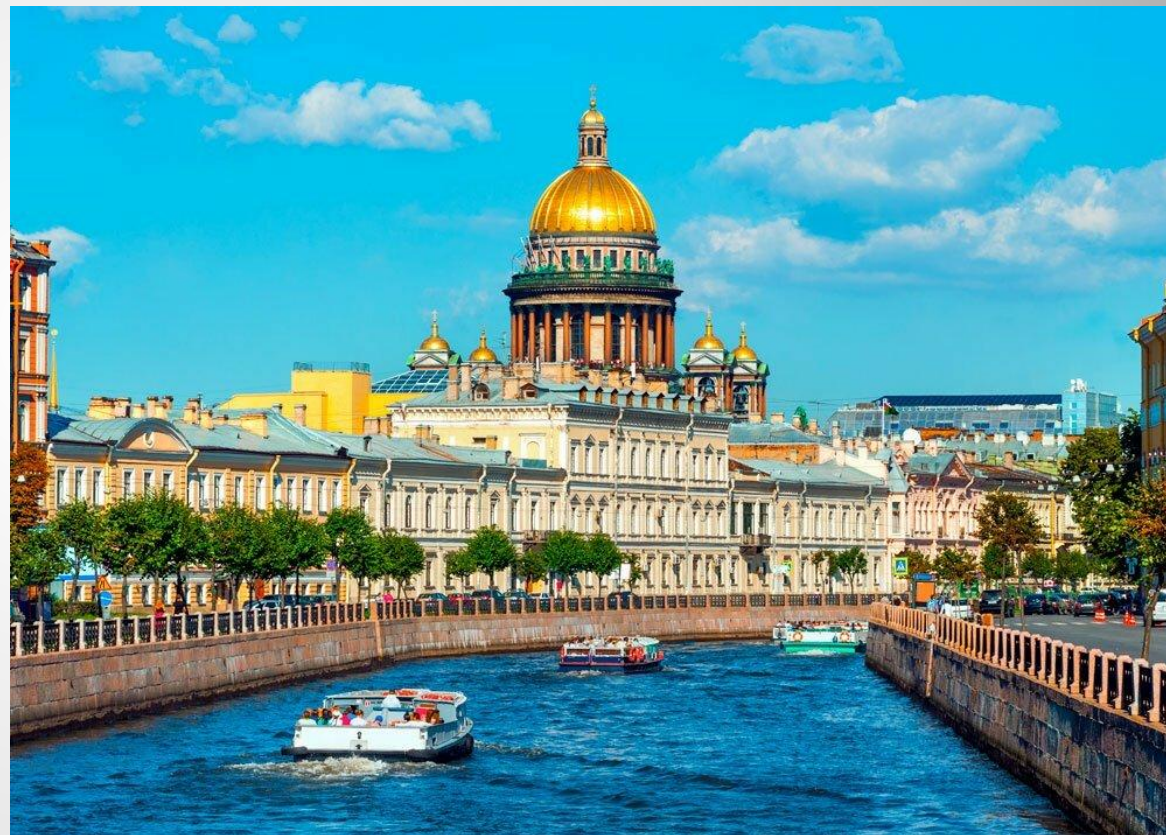
Содержание

- Программа 4-х дневного тура
- Размещение
- Вывод
- Реквизиты



Программа 4-х дневного тура

- Обзорная экскурсия по городу и в пригород (Петергоф)
- Петропавловская крепость
- Эрмитаж
- Зоологический музей
- <<Спас-на-Крови>>
- Павловский дворец
- Завтраки и обеды по числу дней тура



1 день

- Если у вас мало времени в Петербурге, а посмотреть хочется по максимуму, разрешите пригласить вас на интереснейшую обзорную экскурсию по Санкт-Петербургу и его самому известному пригороду – Петергофу.

Сначала мы посетим с экскурсией Петергоф – город дворцов и фонтанов. Здесь всё пропитано имперским духом! Мы увидим Большой дворец, красивейшие парки, неповторимые фонтаны (в летнее время) и многое другое.

Своё путешествие мы продолжим обзорной экскурсией по городу на Неве. Вы побываете на его центральных улицах и площадях. Я покажу вам Исаакиевский собор, Невский проспект и ещё огромное количество исторических мест Петербурга.

И я уверена, сюда Вам захочется вернуться вновь!



2 день

- Экскурсия в Петропавловскую крепость (Санкт-Петербургскую) - первое сооружение в городе, заложенное по указу Петра Великого 16 (27) мая 1703 года. Судьба крепости сложилась так, что за всю историю существования ей не пришлось участвовать в боевых действиях, ее стены не штурмовал враг. Во время нашей увлекательной и познавательной экскурсии Вы посетите самый первый храм Санкт-Петербурга - Петропавловский собор - уникальный историко-архитектурный памятник XVIII века. Он является усыпальницей российских императоров. В нем покоятся: Петр I, Екатерина I, Анна Иоанновна, Елизавета Петровна, Петр III, Екатерина II, Павел I, Александр I, Николай I, Александр II, Александр III, Николай II. Также в ходе экскурсии Вы узнаете, чем Петропавловская крепость заслужила славу «Русской Бастилии». Здесь находилась тюрьма для политических заключенных.



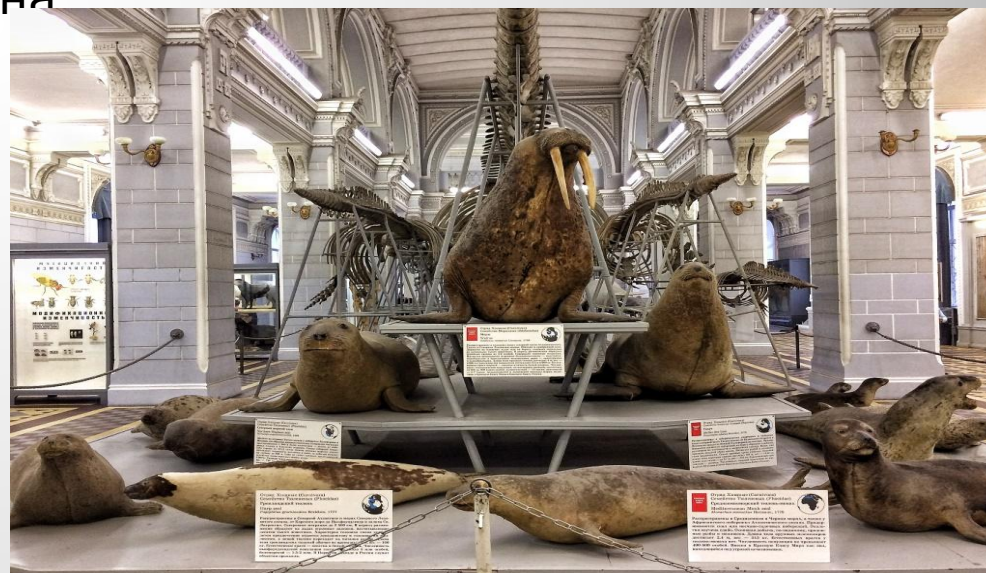
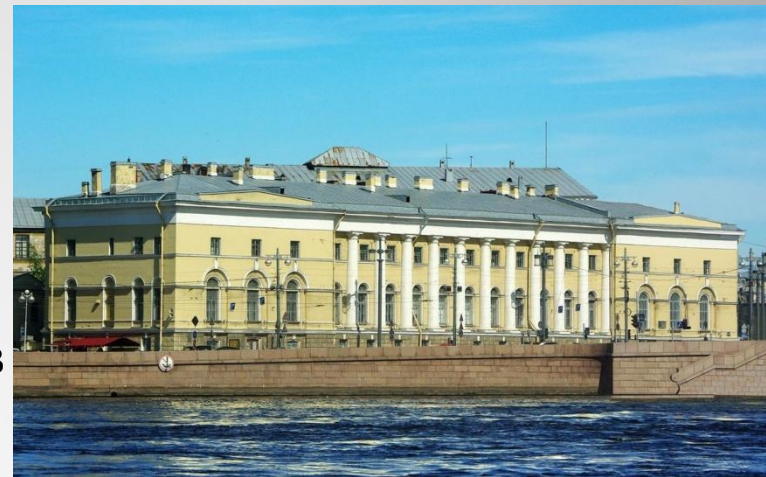
3 день

- Если у вас совсем мало времени, но очень хочется посетить главный музей Санкт-Петербурга, я предлагаю Вам экскурсию по Эрмитажу всего на 1,5 часа. Конечно, за это время обойти весь музей не удастся, но составить первое впечатление, проникнуться духом этого места вполне возможно. В качестве экспресс - знакомства с одним из важнейших музеев страны я предлагаю экскурсию по крупнейшим коллекциям музея, в которых прослеживается история развития мирового искусства с эпохи Палеолита и Железного Века до 21 столетия



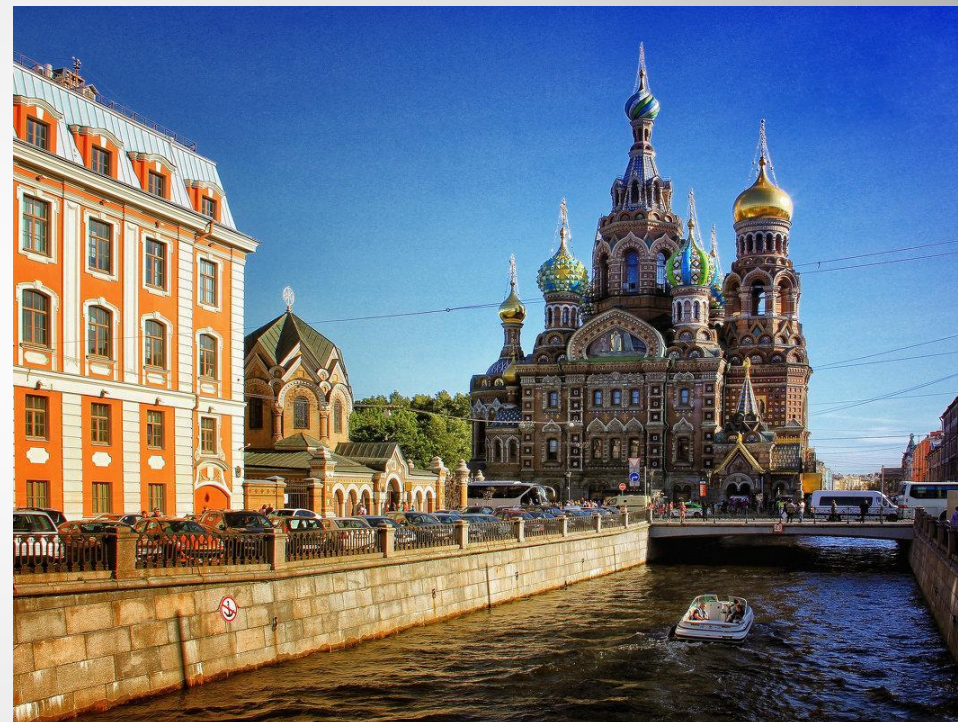
4 день

- В Санкт-Петербурге вас ждёт старейший зоологический музей России. История коллекций Зоологического музея восходит к истории первого отечественного музея — Кунсткамеры, основанной в 1714 году. Получается, своим существованием нынешний Зоологический музей, правда, несколько в ином виде, обязан Петру I. Приглашаем на экскурсию по музею.



5 день

Храм Воскресения Христова или Спас-на-Крови – одно из главных достопримечательностей исторической части Санкт-Петербурга. Самое яркое впечатление на посетителей производит внутреннее убранство храма. В нем собрана крупнейшая коллекция из мозаики, которой украшено более 7000 м.кв собора.



6 день

Павловск - дворцово-парковый ансамбль конца XVIII - начала XIX века, в создании которого принимали участие выдающиеся архитекторы Ч. Камерон, В. Бренна, Дж. Кваренги, А. Воронихин, К. Росси; скульпторы И. Прокофьев, М. Козловский, И. Мартос, В. Демут-Малиновский. Архитектурным центром Павловского ансамбля является Большой дворец, построенный в духе русского классицизма архитектором Ч. Камероном в 80-х годах XVIII в. В 1796 году Павловск становится летней резиденцией императора Павла I и его семьи. В залах дворца размещаются уникальные коллекции живописи, скульптуры, бронзы, фарфора, мебели, полученные в качестве дипломатических подарков от королевских дворов Европы. Из интерьеров дворца особое место занимают Большой (Тронный) зал, Итальянский и Греческий залы, Картинная галерея. Павловский парк с момента его создания славится как лучший пейзажный парк мира. Парк - один из самых больших в Европе, его площадь составляет 600 гектар.



Размещение

- ▣ Общежитие- центр
- ▣ 5-6-ти местные комнаты (удобства на этаже)
- ▣ Группа: 20+2 (20 детей + 2 взрослых)
- ▣ Питание
- ▣ Бесплатный Wi-Fi
- ▣ Трансфер от/до вокзала



Вывод

Цена: 9500 рублей /чел. + проезд.

В стоимость входит:

- Проживание
- Питание в общежитии
- Транспорт по программе
- Работа гида-экскурсовода
- Экскурсионное обслуживание в музеях

Общая цена: 250 390 на группу 22 человека (на одного человека - 11 381)

Реквизиты

ТУРИСТИЧЕСКАЯ КОМПАНИЯ «ВОЯЖ»

610000 РОССИЯ, г. Киров, ул. Энгельса 29/1, 3 этаж, офис 3
т/ф 007 (8332) 38-33-94, 38-34-94, e-mail: voyage@ezmail.ru



Спасибо за внимание!

