

Вскрытие объектов

Тип Annelida
кл Polychaeta
п/кл Palpata
отр Phyllodocida
сем Nereidae
род Nereis
N. pelagica

красный **глотка**

розовый **нервный**

СТВОЛ

фиолетовый **челюсть**

желтый **брюшной**

кровеносный сосуд

зеленый **параподия**

голубой **простомиум**

синий **пигидий**

белый



Тип Annelida
п/тип Clitellata
кл Oligochaeta
отр Nematotaxida
сем Lumbricidae
род Lumbricus

красный **красный**

метанефридий

розовый **нервный**

ствол

фиолетовый

кольцевые сердца

желтый **кишка и**

хлорогеновая ткань

зеленый

голубой **семенные**

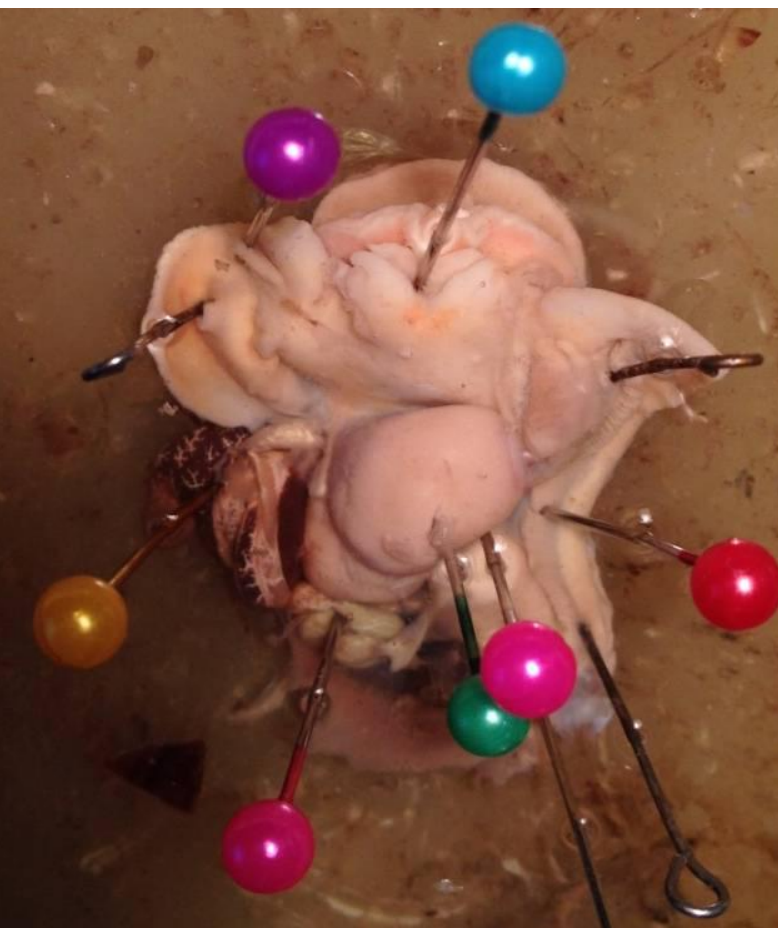
мешки

синий **глотка**

белый



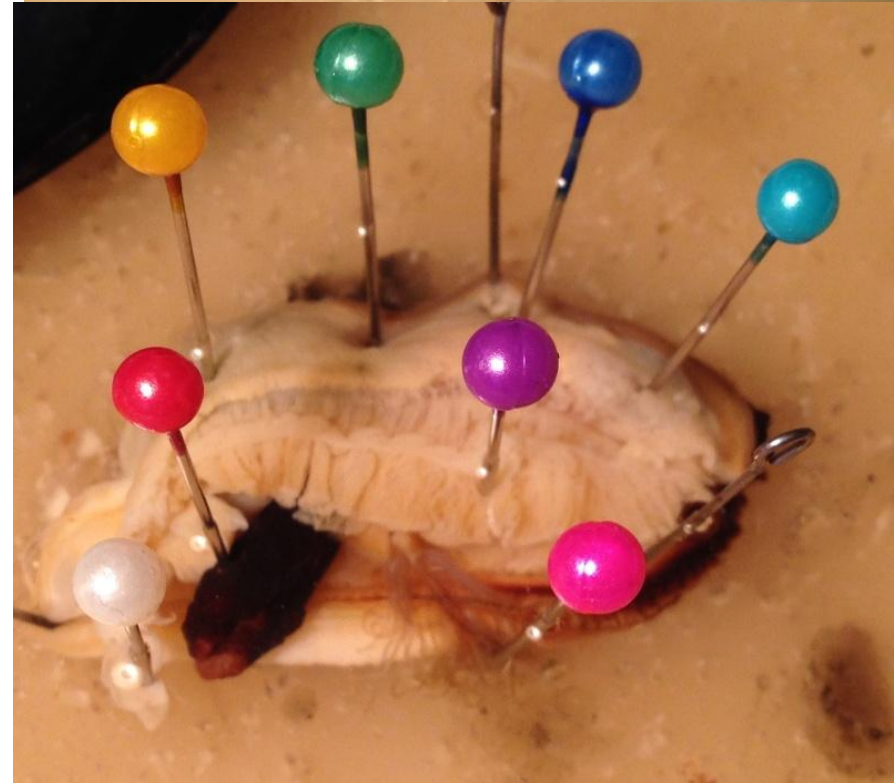
Тип Mollusca
кл Gastropoda
п/кл Prosobranchia
отр Mesogastropoda
сем Ampulariidae
род Pomacea
P. bridgesii



красный жабра
розовый кишка
фиолетовый осфрадий
желтый печень
Зеленый
альбуминовая железа
голубой голова
синий легкое
белый

Тип Mollusca
кл Bivalvia
п/кл Pteriomorphia
отр Mytiloida
сем Mytilidae
род Mytilus
M. edulis

красный нога
розовый биссус
фиолетовый жабра
желтый печень
зеленый предсердия
голубой задний аддуктор
синий почка
белый

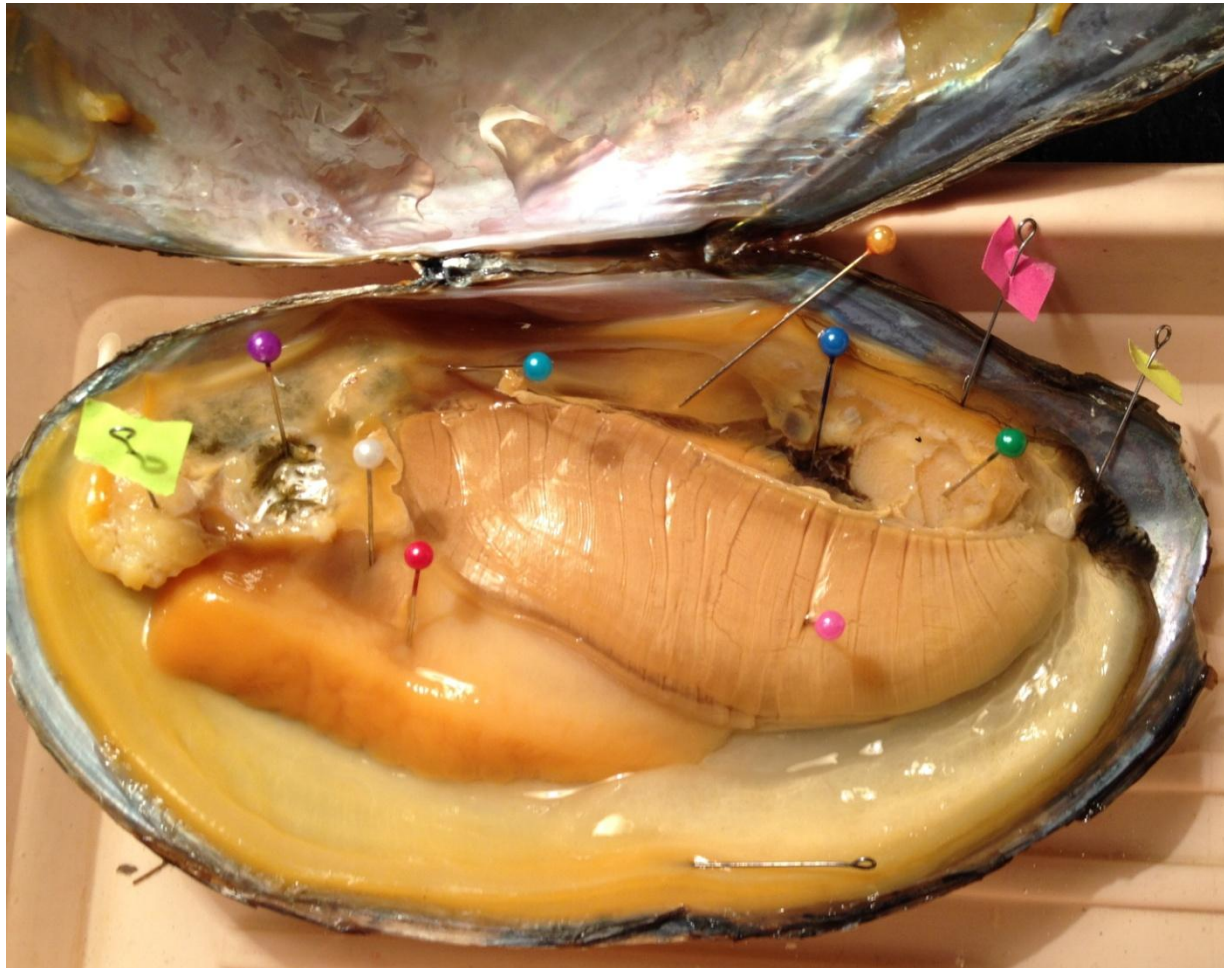


Тип Echinodermata
Класс Astroidea
Отряд Forcipulatida
Семейство Asteriidae
Род Asterias
A. rubens

красный **печень**
розовый **гонады**
фиолетовый
мадрепоровая пластинк
желтый **пилорический**
желудок
зеленый **амбулакральная**
ножка
голубой **луч**
синий **жевательный**
желудок
белый



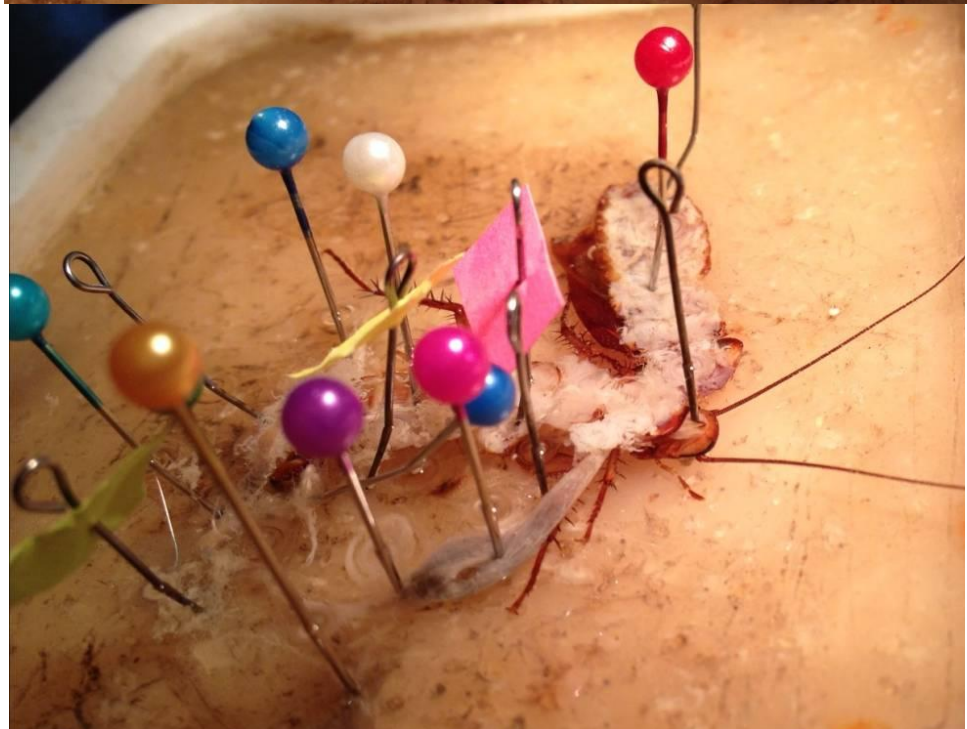
Тип Mollusca
кл Bivalvia
п/кл Eulamellibranchia
отр Unionida
сем Unionidae
Anodonta cygnea



красный **нога**
розовый **жабра**
фиолетовый **печень**
желтый **перикард**
(**предсердие**)
зеленый **аддуктор задний**
голубой **кишка**
синий **почка**
белый
без цвета **мантийная**
складка
розовая бумага **выводной**
сифон
желтая бумага **вводной**
сифон
зеленая бумага **аддуктор**
передний

Тип Arthropoda
Класс Hexapoda
Подкласс Insecta
Отряд Oothecaria
п/отр Blattodea
красный сердце
розовый зоб
фиолетовый преджелудок
желтый пилорические
выросты
зеленый средняя кишка
голубой задняя кишка
синий яичник
белый

без цвета тельсон
розовая бумага мышцы
крыла
желтая бумага жировое тело
зеленая бумага мальпигиевы



Тип Annelida
н/кл Clitellata
кл Hirudinea
отр Arhynchobdellida
сем Hirudinidae
род Hirudo
H. medicinalis

красный **желудок**

розовый

кровеносный
сосуд

фиолетовый

желтый

зеленый **пенис**

голубой **глотка**

синий **задняя**

присоска

белый



Тип Arthropoda
Класс Crustacea
Подкласс Malacostraca
Отряд Decapoda
Семейство Astacidae
Род Astacus
A. astacus

красный **яичник**

розовый **жабры**

фиолетовый **печень**

желтый **зеленая железа**

зеленый **желудок**

голубой **мышцы желудка**

синий **сердце**

белый

без цвета

розовая бумага **половая ножка**

самца

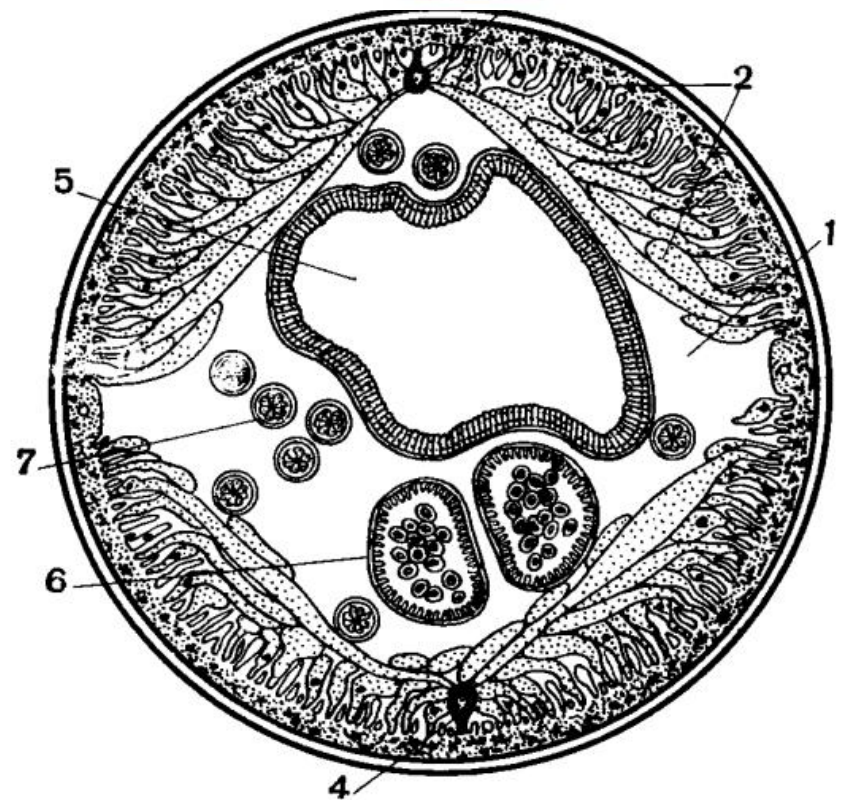
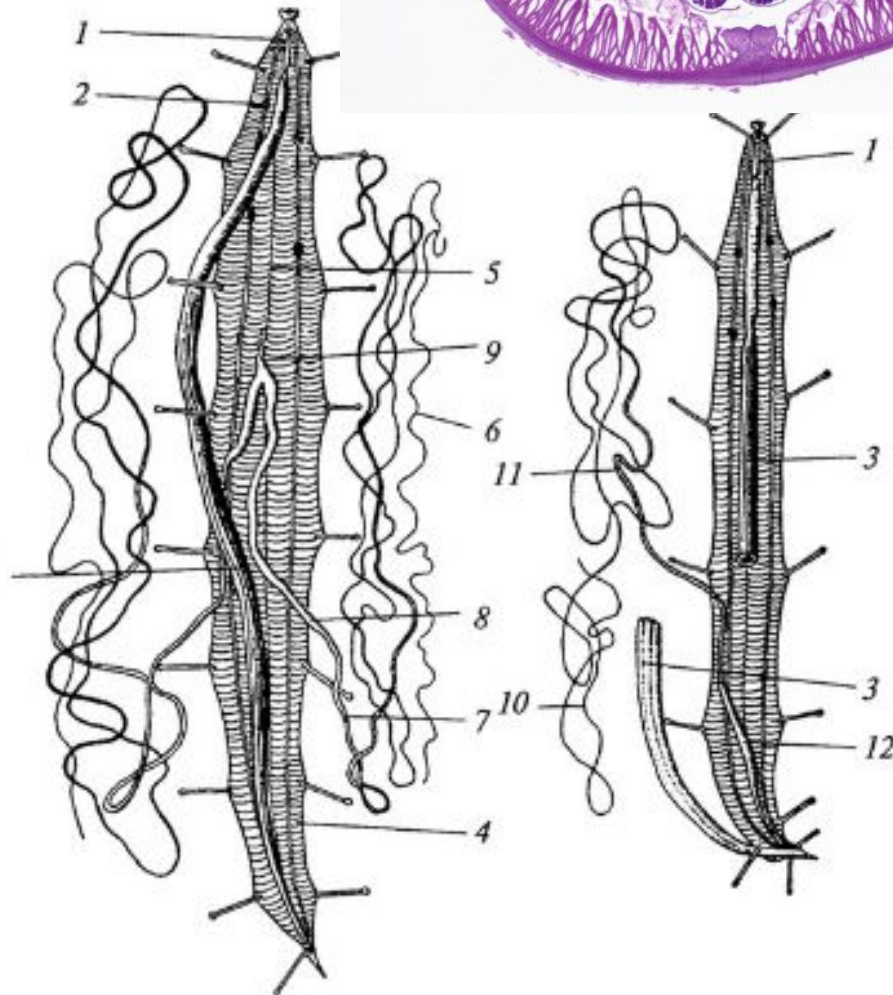
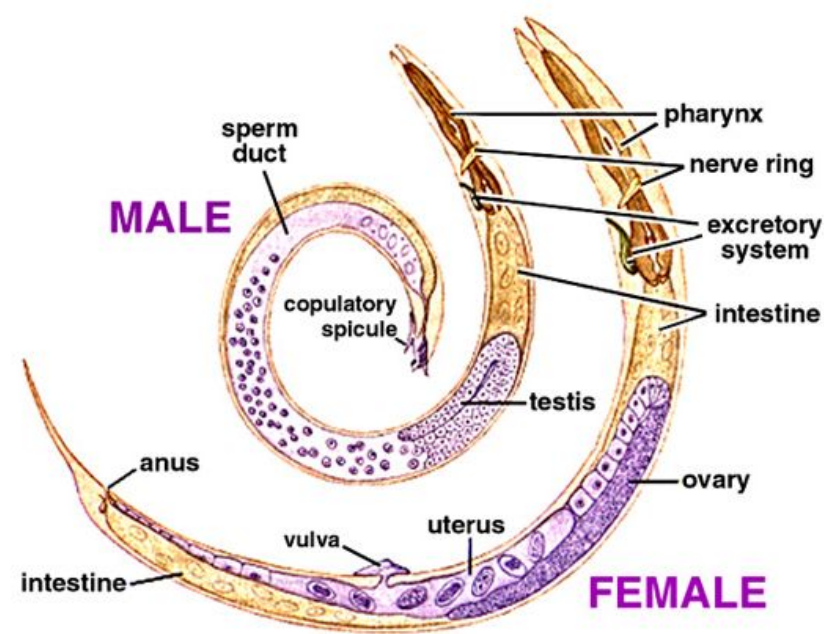
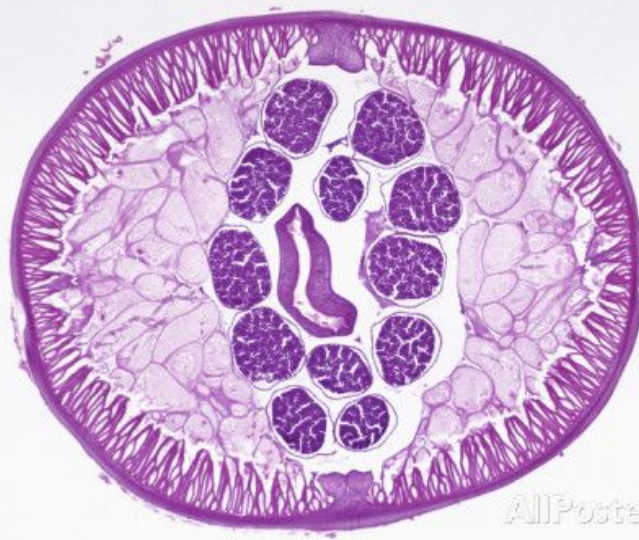
желтая бумага **мышцы брюшка**

зеленая бумага **анус**

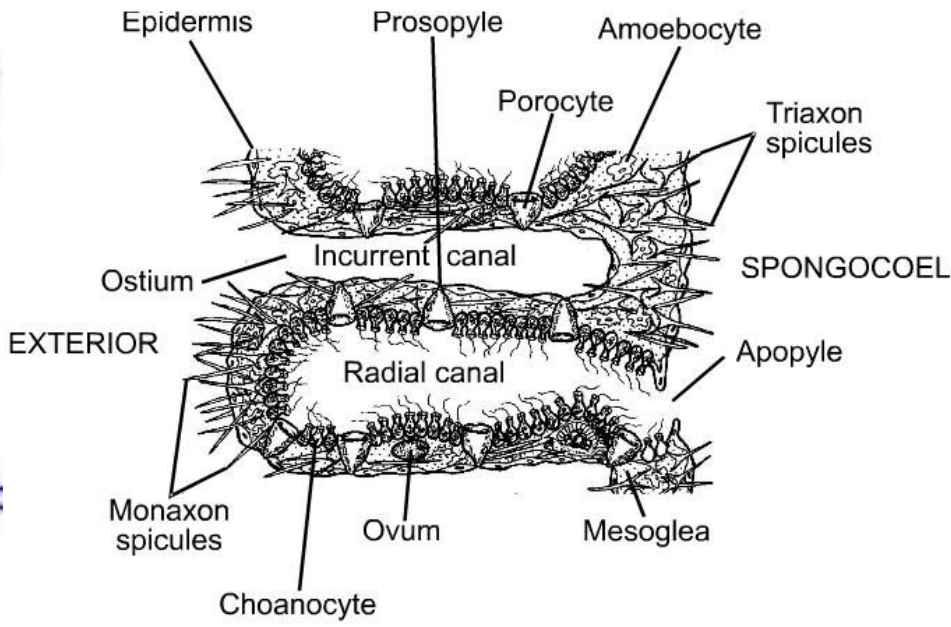
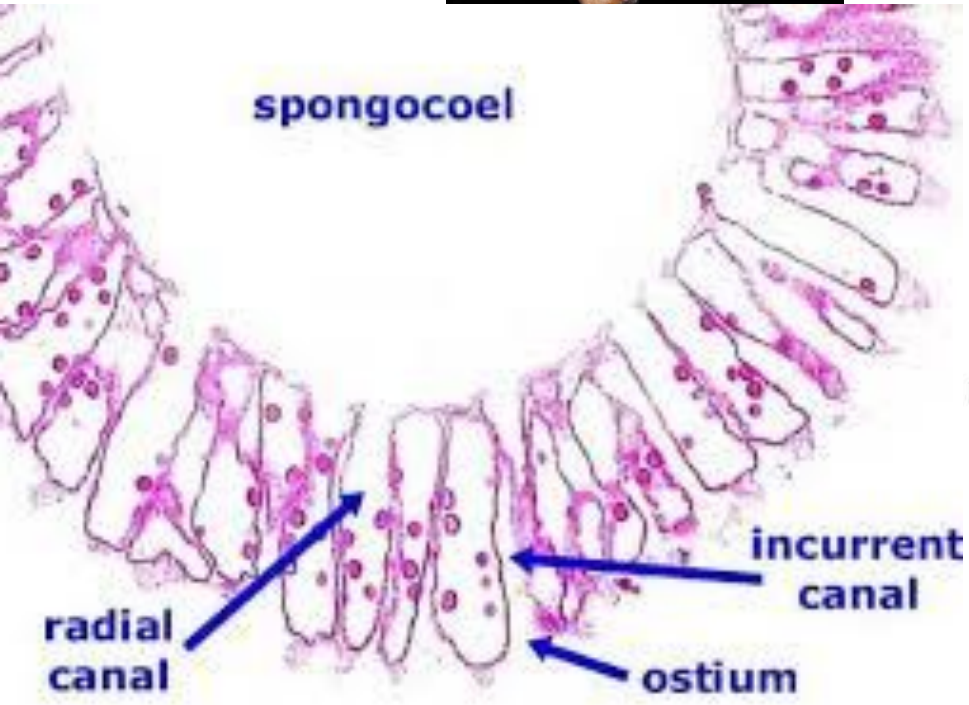
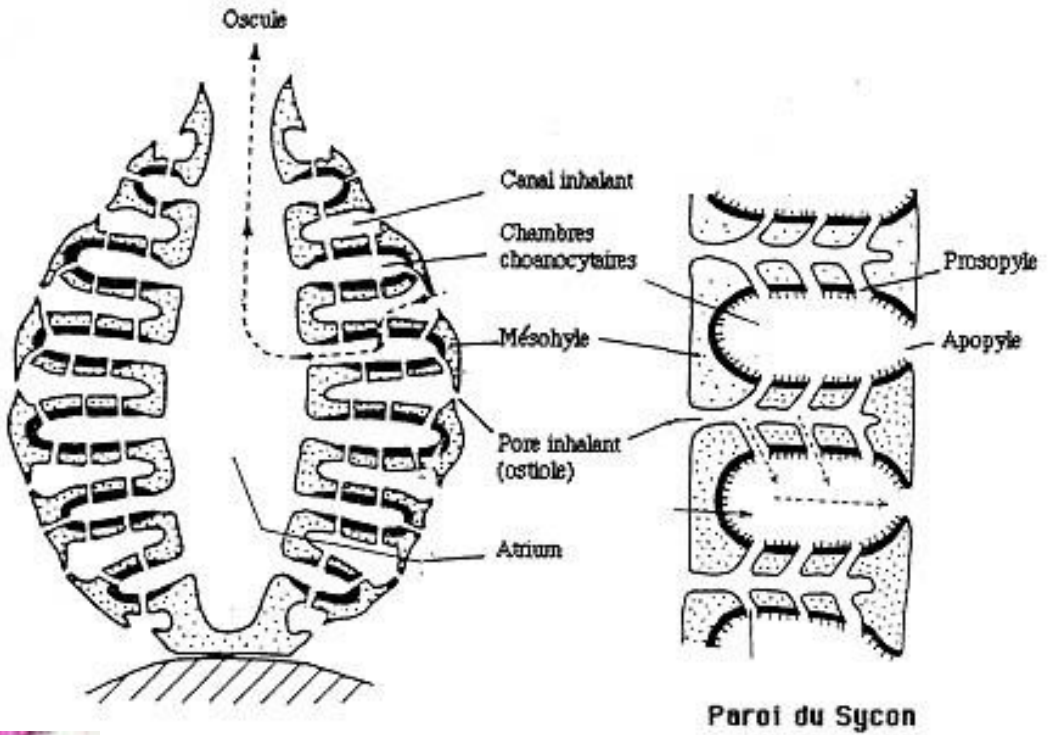
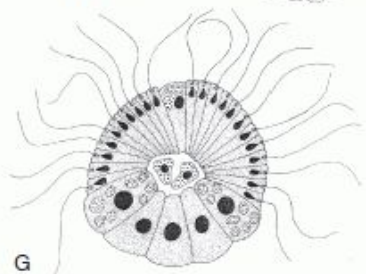


Дополнительные объекты

Тип Nematoda
 кл Secernetea
 отр Ascaridida
 сем Ascarididae
 род Ascaris
A. suum



Тип Porifera
 кл Calcarea
 отр Leucosolenida
 сем Sycettidae
 род Sycon



Тип

Platyhelminthes

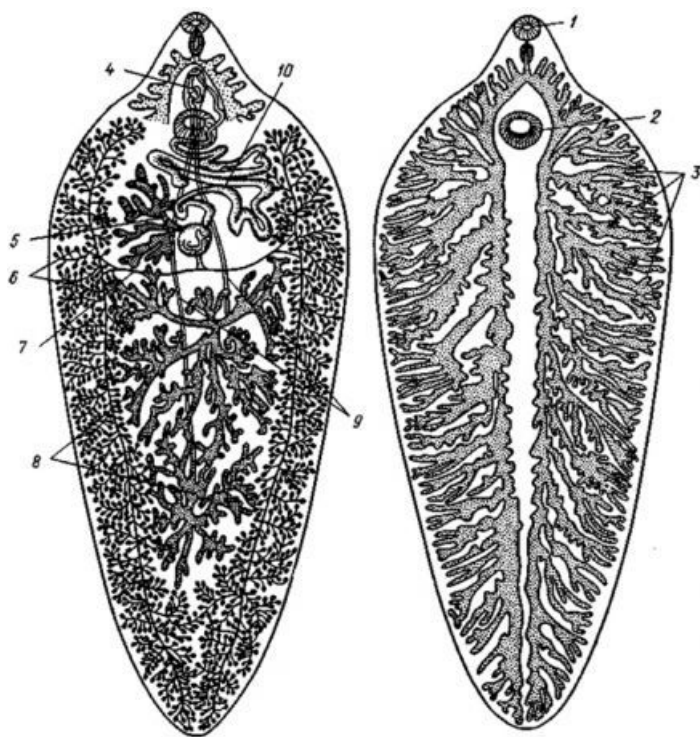
Кл Digenea

Отр Echinostomatida

Сем Fasciolidae

Рода Fasciola

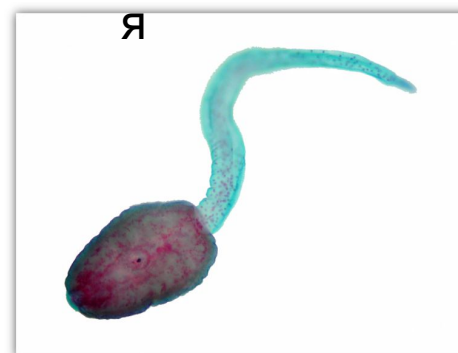
F. hepatica



Печеночная двуустка *Fasciola hepatica* (из Чендлера). А — строение половой системы; Б — пищеварительная система: 1 — ротовая присоска, 2 — брюшная присоска, 3 — разветвленный кишечник, 4 — совокупительный орган, 5 — яичник, 6 — желточники, 7 — желточные протоки, 8 — семенники, 9 — семяпровод, 10 — матка

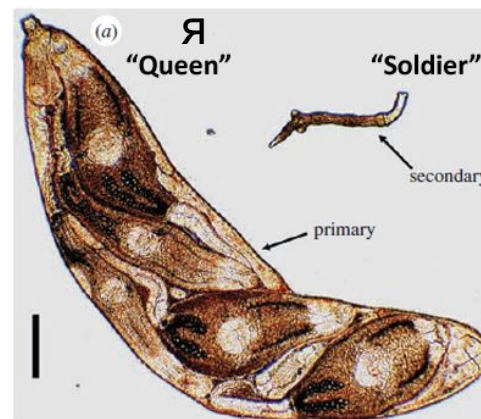
церкари

Я



реди

Я



Тип

Platyhelminthes

кл Cestoda

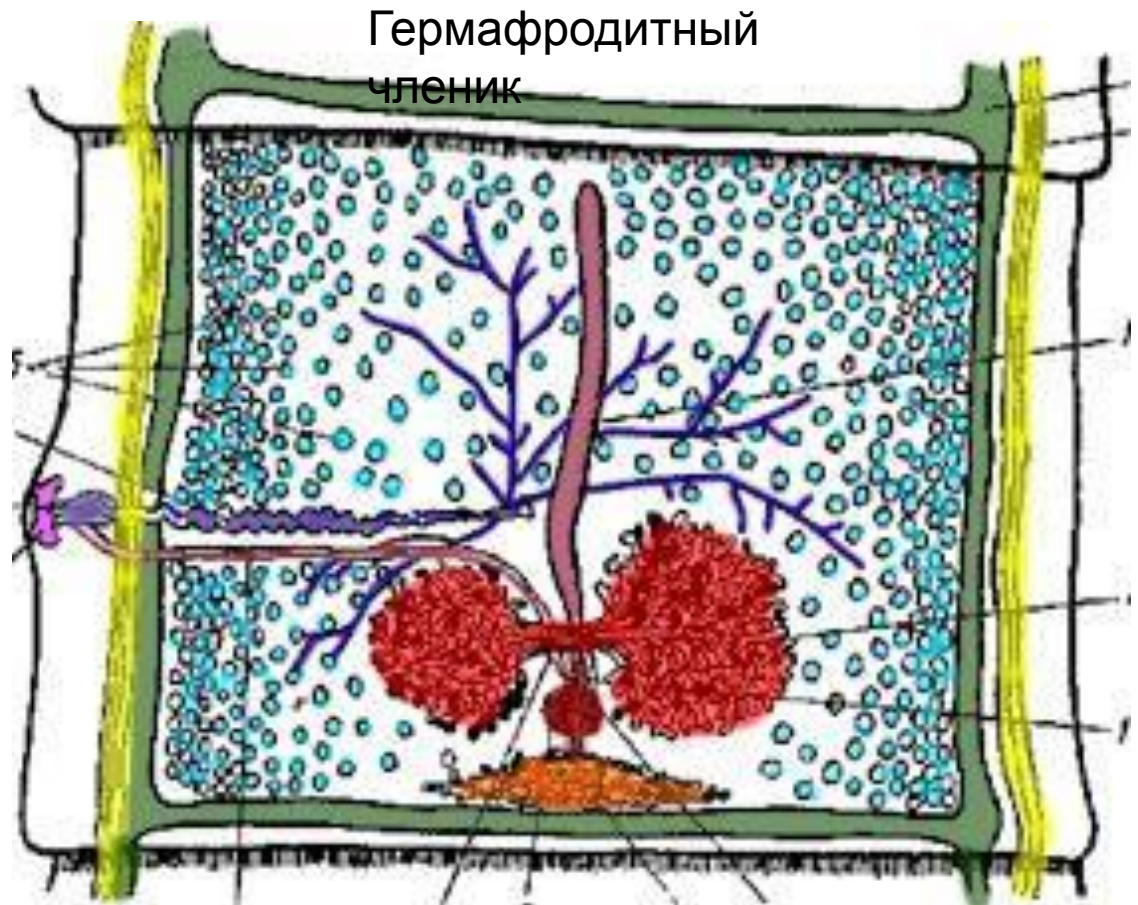
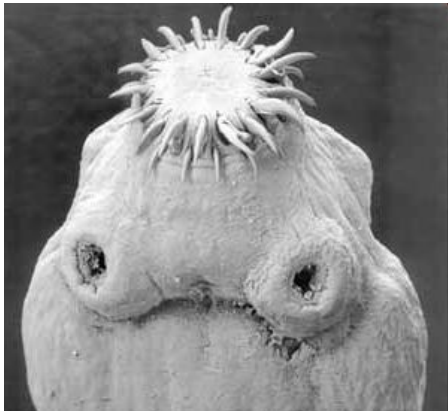
отр Tetraphyllidea

сем Taeniidae

род Taenia



T. solium

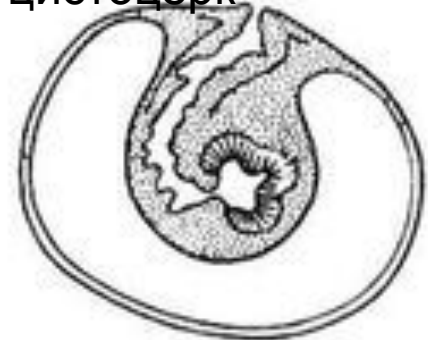


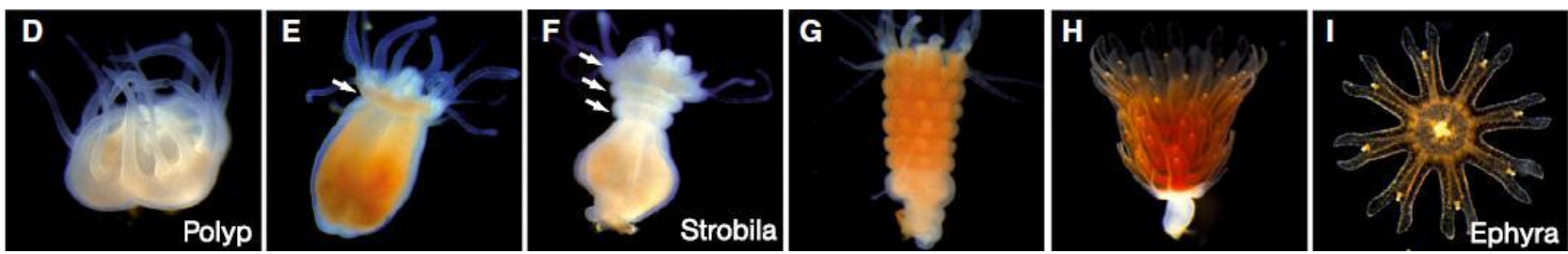
Гермафродитный
членик

Зрелый
членик

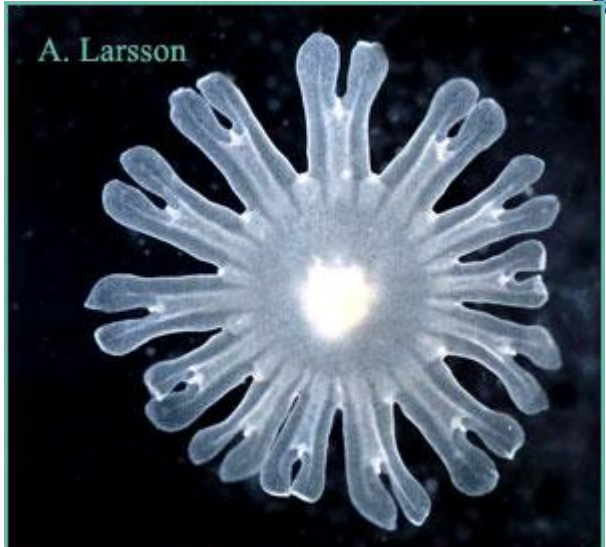
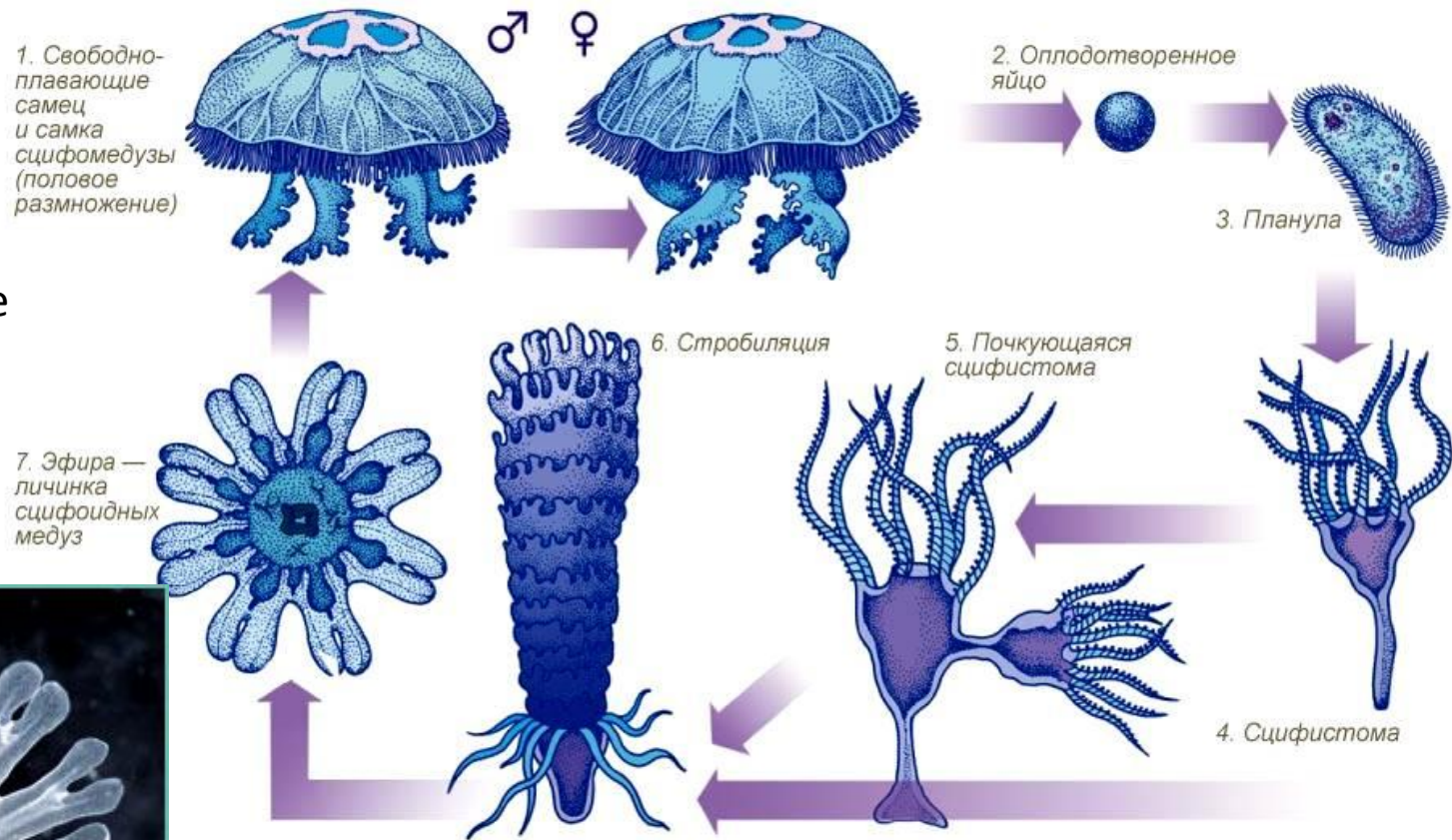


Финна:
цистоцерк

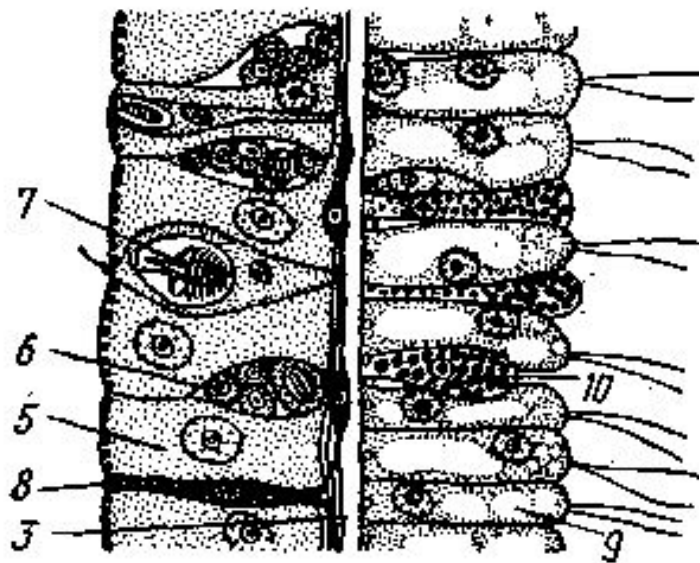
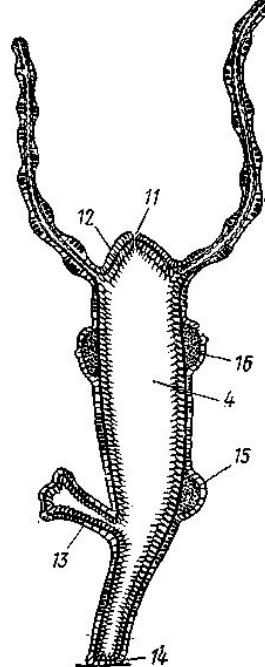
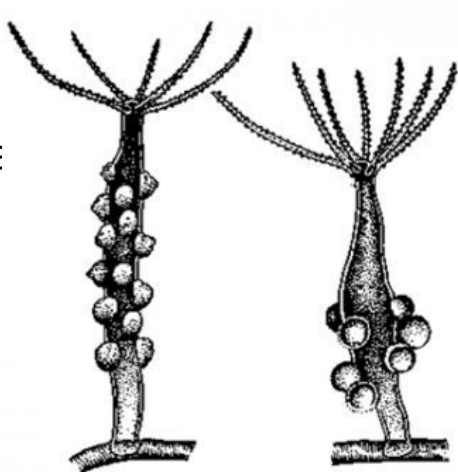




Тип Cnidaria
 кл Scyphozoa
 отр Semaestomeae
 сем Ulmaridae
 род Aurelia
A. aurita



Тип Cnidaria
кл Hydrozoa
отр Anthoathesa
сем Hydridae
род Hydra



Hydra C.S.

