



JA TITAN

Verslumo čempionatas 2022

ORGANIZATORIUS



STRATEGINIS POVEIKIO INVESTUOTOJAS



STRATEGINIS INVESTUOTOJAS



JŪSŲ KOMANDOS PAVADINIMAS:

Novawin



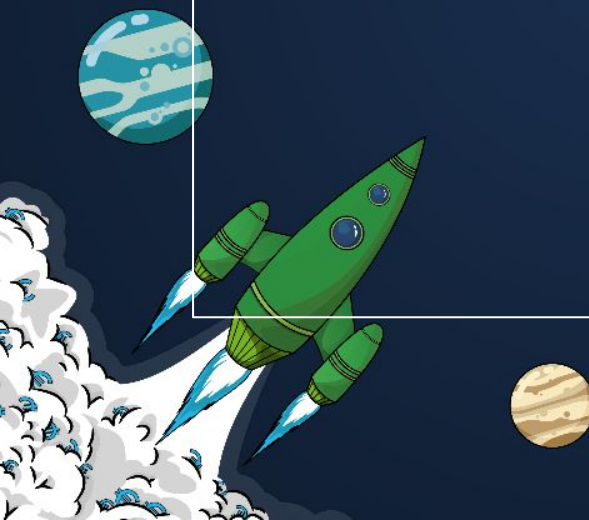
SOCIALINĖS PROBLEMOS ANALIZĖ

Žmonės, turintys negalią, dažnai susiduria su įvairiomis kliūtimis, kurios jiems gali trukdyti visapusiškai dalyvauti visuomenės gyvenime.

- **Negaliųjų padėtis darbo rinkoje:**

Pasak Lietuvos NeGalios organizacijos duomenys Lietuvoje yra 164 000 darbingo amžiaus žmonių su negalia, iš jų dirba tik 27 procentai. Didžioji dalis dirbančiųjų tiek atviroje darbo rinkoje, tiek segreguojančiose įmonėse – lengvos ir vidutinės negalios žmonės.

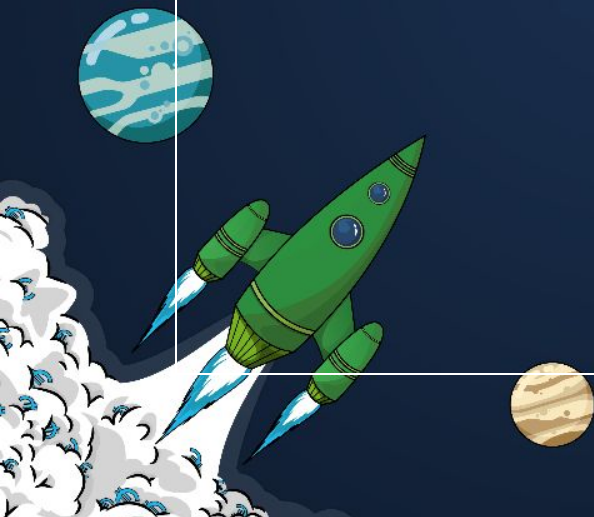
Kaip negaliųjų įdarbinimo problema liečia Lietuvos ekonomikai?



SEGMENTAI

1. Kokie žmonės ar organizacijos *mokės* už jūsų prekę ar paslaugą?

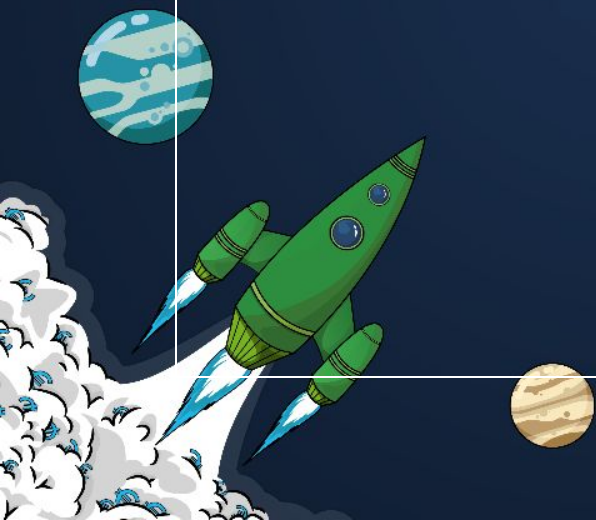
- Darbdaviai



SEGMENTAI

2. Kokiems žmonėms ar organizacijoms kursite socialinę naudą?

- žmonėms turintiems negalią
- Darbdaviams
- Globos Neigaliųjų globos įstaigoms

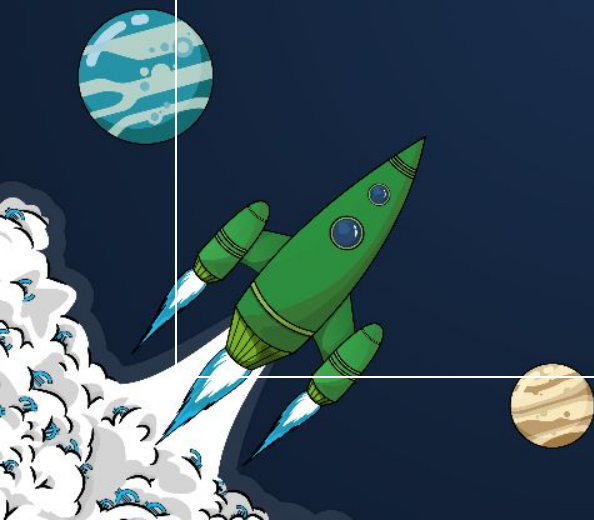


PAGRINDINĖS VEIKLOS

1. Kokią *prekę ar paslaugą* kursite?

Platformos pavadinimas – “Opus”

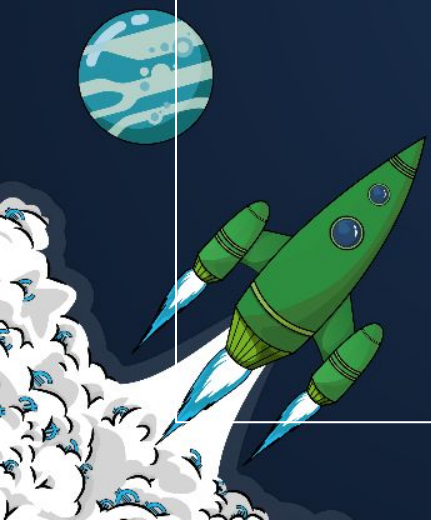
Mūsų verslas tai platforma, kuri taps ryšių tarp negaliųjų žmonių motyvuotu dirbti ir darbininkų ieškančiu darbuotojų.



PAGRINDINĖS VEIKLOS

2. Kokios bus pagrindinės jūsų socialinio verslo veiklos socialinės naudos **gavėjams** ir **klientams**?

Gavėjus mes aprūpinsime naujais darbuotojais
Klientams padėsime rasti daugiausiai jiems atitinkančią darbą

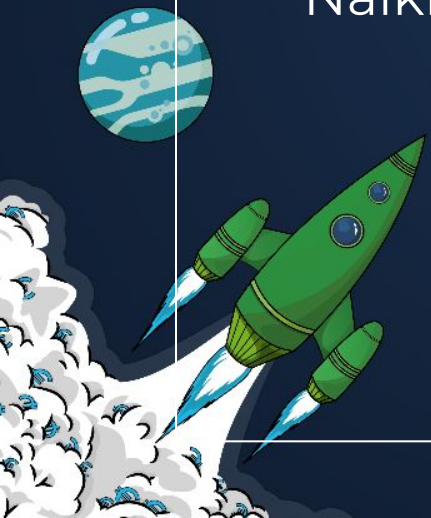


VERTĖS PASIŪLYMAS

1. Kokią vertę kursite savo *klientams*? Kokią klientų *problemą* padėsite išspręsti? Pagrįskite, kaip jūsų veikla spręs šią problemą.

Verslo idėjos tikslas yra sumažinti neįgaliųjų bedarbių skaičių Lietuvos respublikoje. Mūsų platforma ypatinga tuo, kad

- Bendradarbiauja su įvairių darbo kryptčių kompanijomis
- Padeda pasirinkti pati atitinkančią darbą žmogui, turinti psichinę ar fizinę negalią (**atsižvelgiant į kliento ypatybes**)
- Padeda neįgaliesiems jaustis visuomenėje lygiavertiškai
- Naikina ribą tarp žmonių neturinčių negalią ir negaliųjų



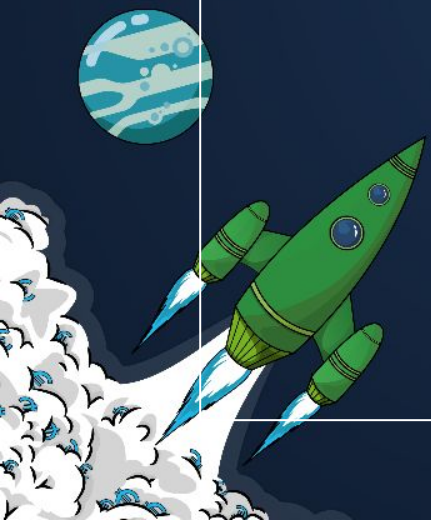
VERTĖS PASIŪLYMAS

2. Kokią vertę kursite *socialinės naudos gavėjams*? Kokią *socialinės naudos gavėjų problemą* padėsite išspręsti? Pagrįskite, kaip jūsų veikla spręs šią problemą.

Mes teikiame darbdaviams naudą:

Randame darbuotojus, kurie pasirengę vykdyti reikalingą darbą

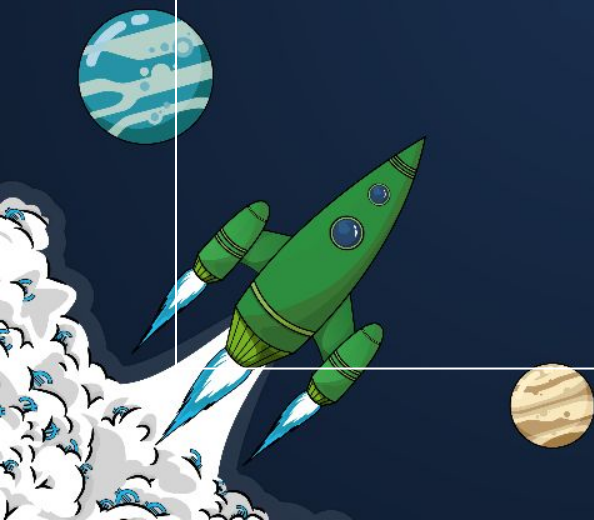
Žmogus, besikreipiantis į darbą, priima skelbime nurodytą pelno dydį



PAGRINDINIAI IŠTEKLIAI

Kokių *išteklų* reikės Jūsų veiklų įgyvendinimui (žmonės, finansai, ryšiai ir t.t.)?

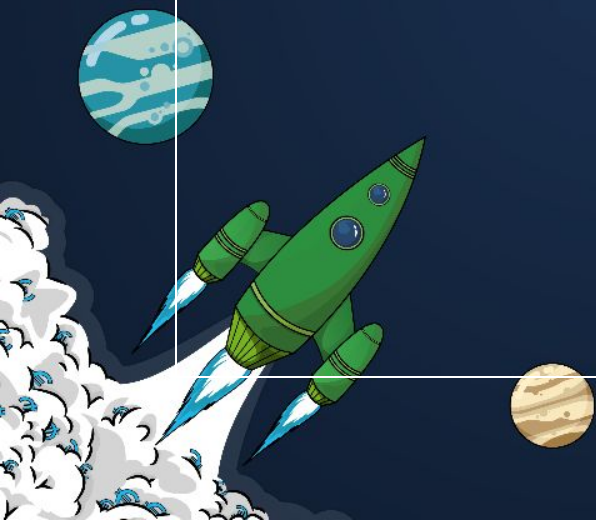
Mūsų veiklų įgyvendinimui reikės programuotojai, mokantys kurti interneto svetaines



IŠLAIDOS

Kokios yra pagrindinės jūsų numatomos *išlaidos*? Pagrįskite savo atsakymą.

Pagrindinis išlaidų straipsnis, tai interneto svetainės sukūrimas



PAJAMOS

1. Kokie yra esminiai jūsų pajamų šaltiniai?

- Valstybė
- Darbdaviai

2. Kokias kainas pritaikysite savo socialinio verslo klientams ir socialinės naudos gavėjams?
Pagrįskite savo atsakymą.

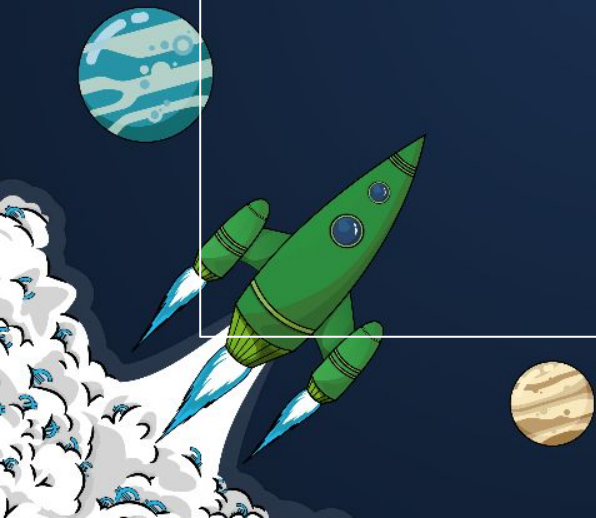
Vakansijos išsidėstymas mėnesiui kainos - 15 EUR



PELNAS

Kaip paskirstysite uždirbtą *pelną* socialinės problemos sprendimui?

- Platformos optimizacija
 - Kurti platformos versiją žmonėms su skirtingais regėjimo sutrikimais
- Labdara





JA TITAN

Verslumo čempionatas 2022

ORGANIZATORIUS



STRATEGINIS POVEIKIO INVESTUOTOJAS



STRATEGINIS INVESTUOTOJAS

