
ПРОЕКТ ДЛЯ ИЦ «БИРЮЧ»

**ПОДГОТОВИЛИ: ВОРОБЬЁВА МАРИЯ,
КОРОЛЁВ АЛЕКСЕЙ,
СПИРИДОНОВА АЛЕКСАНДРА**

Образ ИЦ

Эмоциональный образ ИЦ «Бирюч складывается из нескольких факторов:

- 1. Внешний вид территории
- 2. Организация процесса работы
- 3. Высокотехнологичное оборудование
- 4. Удаленность от населённых пунктов
- 5. Обеспечение досуга сотрудников

Для полного понимания картины эмоционального образа необходимо провести анкетирование сотрудников организации.

Уважаемый респондент!
Ответьте на ряд вопросов, представленный ниже.

1. Как давно Вы работаете в организации?

- 1) Менее года
- 2) 1-3 года
- 3) 3-5 лет
- 4) Больше 5 лет

2. Как Вы узнали о вакансии?

- 1) Через знакомых
- 2) Сервис по поиску работы (hh.ru, worki)
- 3) Нашел информацию в Интернете
- 4) Через образовательные учреждения
- 5) Другое _____

3. Почему Вы пошли работать в Бирюч?(Возможен выбор нескольких вариантов)

- 1) Престижность работы
- 2) Предлагаемая заработная плата
- 3) Хорошее начало карьеры
- 4) Вас привлекла стратегия/идеология компании
- 5) Местонахождение компании
- 6) Хороший коллектив
- 7) Возможность реализовать в сфере науки
- 8) Условия труда (жилье, оборудование, инфраструктура, график работы и др.)
- 9) Другое _____

Образец анкеты

4. Какую должность Вы занимаете? _____

5. Что на данный момент Вам нравится больше всего в Вашей работе?(Возможен выбор нескольких вариантов)

- 1) График работы
- 2) Процесс работы
- 3) Уровень з/п
- 4) Наличие дополнительных финансовых вознаграждений
- 5) Соблюдение соц.пакета
- 6) Транспортная доступность, удаленность от дома
- 7) Отношения непосредственного руководителя
- 8) Атмосфера в коллективе, отношения с коллегами
- 9) Возможность карьерного роста
- 10) Возможность получения дополнительного образования
- 11) Престижность работы в компании, ее имидж
- 12) Стратегия развития компании
- 13) Другое _____

6. Какова Ваша заработная плата?

- 1) До 20 тыс.руб.
- 2) От 20 до 40 тыс.руб.
- 3) От 40 до 60 тыс.руб.

Целевая аудитория ИЦ

Первичной целевой аудиторией ИЦ «Бирюч» является:

- 1. Учащиеся старших классов
- 2. Студенты колледжей
- 3. Бакалавры, магистры и аспиранты вузов
- 4. Люди, имеющие диплом в сферах науки и техники
- 5. Ученые, кандидаты наук , профессора, имеющие возможность вести проекты

Вторичной целевой аудиторией ИЦ «Бирюч» является:

- 1. Научные руководители образовательных учреждений
- 2. Семьи работников ИЦ «Бирюч»
- 3. Родственники потенциальных работников ИЦ «Бирюч»

Эмоциональные и рациональные потребности целевой аудитории ИЦ

- Для точного определения эмоциональных и рациональных потребностей необходимо провести исследование внешней и внутренней целевой аудитории при помощи анкетирования.

Уважаемый респондент!

Ответьте на ряд вопросов, представленный ниже.

1. Ниже приведены названия действующих инновационных организаций. Отметьте те, которые Вам знакомы.

- 1) «Кванториум»
- 2) «Space X»
- 3) «Силан»
- 4) «Калибр»
- 5) «Сколково»
- 6) «Строгино»
- 7) «Бирюч»
- 8) «Google X»
- 9) «Смоленка»
- 10) «Ингрия»
- 11) Apple park
- 12) «Космос-Нефть-Газ»
- 13) «Модуль»

2. Что по Вашему мнению лучше всего характеризует деятельность инновационных центров?

- 1) Освоение и развитие новых сфер техники
- 2) Улучшением и увеличением доступности имеющегося опыта
- 3) Внедрение результатов всей деятельности в повседневную жизнь
- 4) Удешевление и улучшение качества составляющих в продуктах, электронике и т.д.
- 5) Не знаю
- 5) Свой вариант _____

3. Интересуют ли Вас глобальные проблемы, которые можно решить с помощью технологий или науки?

- 1) Да
- 2) Нет
- 3) Затрудняюсь ответить

Образец

4. Если да, то с помощью каких ресурсов вы получаете данную информацию (если Вы выбрали «нет», вопрос можно пропустить) (Можно выбрать несколько вариантов)

- 1) Instagram
- 2) ВКонтакте
- 3) YouTube
- 4) Twitter
- 5) Telegram
- 6) Facebook
- 7) Печатные газеты и журналы
- 8) Электронные газеты и журналы
- 9) Телевидение
- 10) Радио
- 11) Информационные стенды/баннеры
- 12) Другое _____

5. Как Вы думаете, в чем преимущества работы/ чем Вас могла бы заинтересовать работа в подобных компаниях? (Возможен выбор нескольких ответов)

- 1) Условия труда (жилье, оборудование, инфраструктура и др.)
- 2) Престижность работы
- 3) Предлагаемая заработная плата
- 4) Хорошее начало карьеры
- 5) Привлекательная стратегия/идеология компании
- 6) Местонахождение компании
- 7) Хороший коллектив
- 8) Возможность реализоваться в сфере науки
- 9) Не смогла бы заинтересовать
- 10) Другое _____

Информационные каналы и способы воздействия на целевую аудиторию

- 1. Кобрендинг
- 2. Развитие и использование социальных сетей ИЦ
- 3. Размещение информационных стендов в образовательных учреждениях
- 4. Использование информационных каналов образовательных учреждений
- 5. «Сарафанное радио»

Параметры оценки

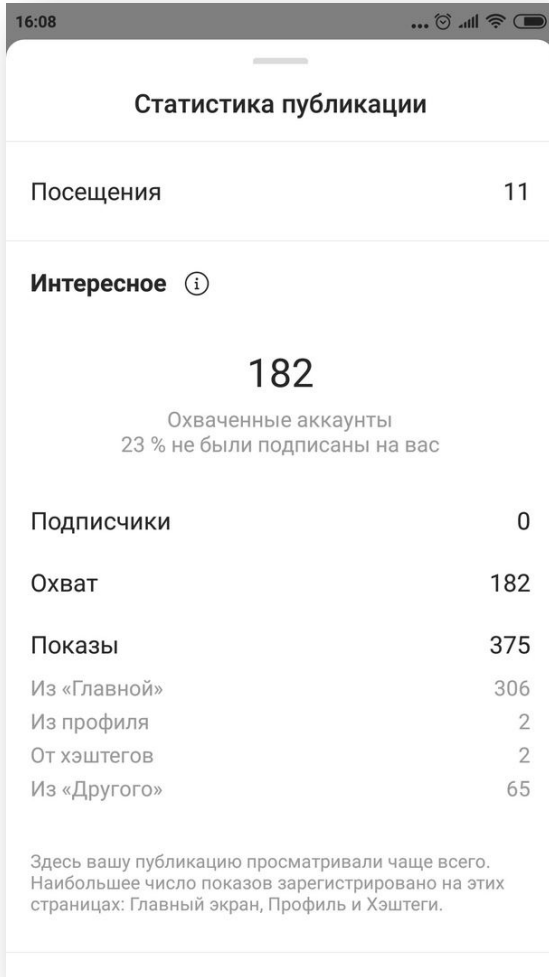
□ 1. Социальные сети

- Лайки
- Охват
- Просмотры
- Отметки
- Комментарии

□ 2. Яндекс.Метрика

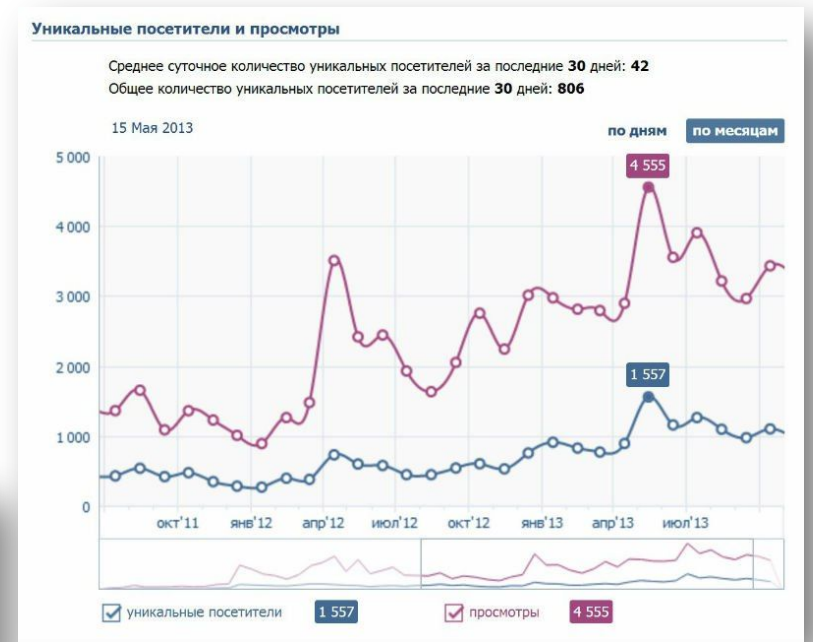
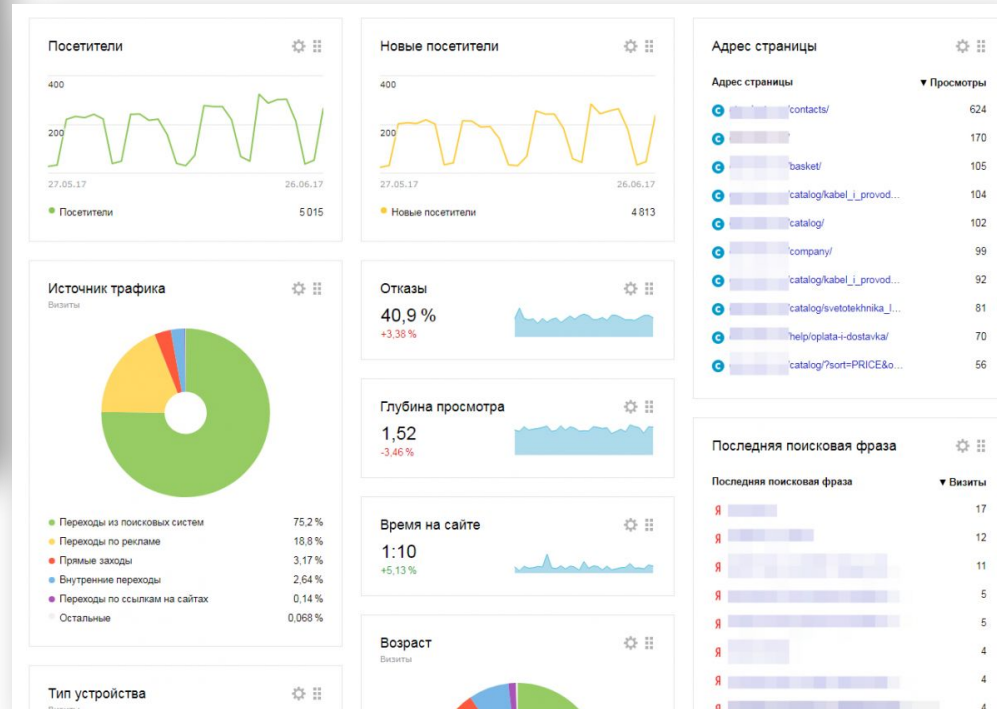
□ 3. Прирост новых сотрудников

□ 4. Статистика HR-отдела (количество интересующихся вакансиями)



Бизнес-аккаунт Instagram

Яндекс.Метрика



Статистика ВКонтакте

Для чего компании нужен PR?

- PR нужен любой компании, потому что так или иначе она находится на конкурентном рынке. 21 век обусловлен избытком информации, то, что известно и популярно сегодня, не факт, что останется таковым и завтра. Формирование образа компании и интереса к ней у ЦА – не перманентный факт, а поэтапный и постепенный. Привлечь нового клиента в разы дороже, чем удержать старого. Поэтому, постоянное присутствие в определенных каналах коммуникации предопределяет долгоиграющий потенциал компании, а не перманентную выгоду, как это делается благодаря рекламе. Имидж, созданный благодаря PR, укореняется в головах потребителей и не ассоциируется с каким-либо негативом, а наоборот положительным образом, путем соответствующих акции.

Обеспечение наличия информационных средств от ИЦ “Бирюч” в образовательных учреждениях:

- 1. Школы
- 2. Колледжи
- 3. Вузы
- 4. Присутствие на научных конференциях

- Ознакомительная PR-информация для вторичной ЦА будет осуществляться максимально широко. Данная информация будет транслироваться на непрофильных факультетах учебных заведений высшего образования и на профильных факультетах средне-профессионального образования. Предполагается распространять информацию о том, чем занимается ИЦ «Бирюч» и в целом сфера инноваций через доступные каналы коммуникации определенных заведений.
- Потенциально — проведение учебных лекции с визуальными дополнениями (раздаточный материал, какие-либо подтверждения деятельности). Также, параллельно, будет транслироваться сообщение с тем, что возможно ознакомление более подробно, углубленно через тот или иной ресурс. Возможен вариант с предложением целевого обучения с прописью пунктов с предусмотренными санкциями к стороне, которая не соблюдет договор. Данный этап сможет дополнить ряды первичной ЦА из состава вторичной. Эти люди будут мотивированы на получение новой информации, новых компетенции, соответственно, они — наша потенциальная цель

- Тематическая, углубленная информация, направленная на привлечение потенциальных работников, будет размещаться на специализированных факультетах и конференциях, с целью перешагнуть эффект фильтрации и попасть сразу на нашу первичную ЦА, которой заведомо интересна подобная информация.

Предполагается размещение информационных стендов с информацией о проектах ИЦ «Бирюч», с потенциальной занятостью и объявление о встрече с представителем, на которой будет дана исчерпывающая информация.

Далее, будет введен согласованный с руководством факультета лекционно-практический курс, на котором потенциальные стажеры ИЦ «Бирюч» будут обучены основам необходимой теории и правилам ее применения на практике через контрольные пункты (выполнение практических заданий, экзаменация).

Все студенты, прошедшие, прослушавшие курс, получат сертификат для портфолио, а из числа лучших будут выбраны студенты на стажировку в сам ИЦ. Уже там будет проведен второй этап обучения, где процесс образования будет непрерывным и ему не будет ничего мешать, принцип учеба-дом. Из числа стажеров еще раз выберется некоторое количество наиболее способных, которые получат возможность продолжить работу. Основное обучение будет закончено либо дистанционно, либо до выхода на работу.

I этап — лекционный курс

- Проходит внутри стен вуза. Лекторы из ИЦ ведут интегрированный в учебную программу курс лекции, который будет проходить 1-2 раза в неделю, а в общей сложности 2-3 месяца (возможно большее количество для определенных специальностей).
- Внутри этого курса расположены промежуточные контрольные работы, направленные на распознавание уровня усвоения материала студентами, а также одна аттестационно-измерительная работа, к которой допускаются те, кто сдал прошлые работы на удовлетворительный уровень и выше.
- По итогам окончательной работы из студентов выбираются несколько потенциальных участников программы.
- Количество проведения данной программы в нескольких вузах параллельно будет обусловлено количеством возможных лекторов или людей, которые смогут презентовать записанную заранее лекционную информацию и смогут проконтролировать выполнение условий прохождения курса студентами.

2 этап — практический курс

- Проходит внутри стен ИЦ “Бирюч”.
- Длительность: 1-3 недели.
- ❖ — 1 (и 2) неделя.

Студенты располагаются в общих/отдельных комнатах.

Первый день — знакомство с правилами, экскурсия, знакомство с персоналом.

Второй день, как и остальные, начинается с пробуждения всех в одно время. Далее дается время на сборы (соблюдение гигиены, занятия физкультурой), после этого наступает завтрак, далее начинается учебный процесс: 2 академические пары подряд —> обед —> свободное время 30-50 минут —> 1 пара практика + 1 лекция/наглядное присутствие на проекте —> ужин —> тематический вечер (кино тематическое, научпоп, визуализированная презентация чего-либо) —> свободное время на отдых и выполнение домашних заданий —> отбой.

В учебный процесс могут вноситься корректировки сотрудниками ИЦ, также, предполагается некоторое пространство для тех, кто не уверен в своем усвоении материала.

- ❖ — 2 или 3 неделя

Данный период будет уже больше заточен под конечную цель — разработка проекта группой лиц (2-3 человека) или единолично. Здесь предполагается включение в программу демонстрация научного опыта ИЦ «Бирюч» (возможно и других наукоемких центров) + дополнительная литература + разбор-консультация с научным руководителем группой или индивидуально, но только в часы свободного времени.

Окончательным этапом обучения будет являться презентация студентами своих проектов, набросков, направлений разработок связанные тематически с работой ИЦ.