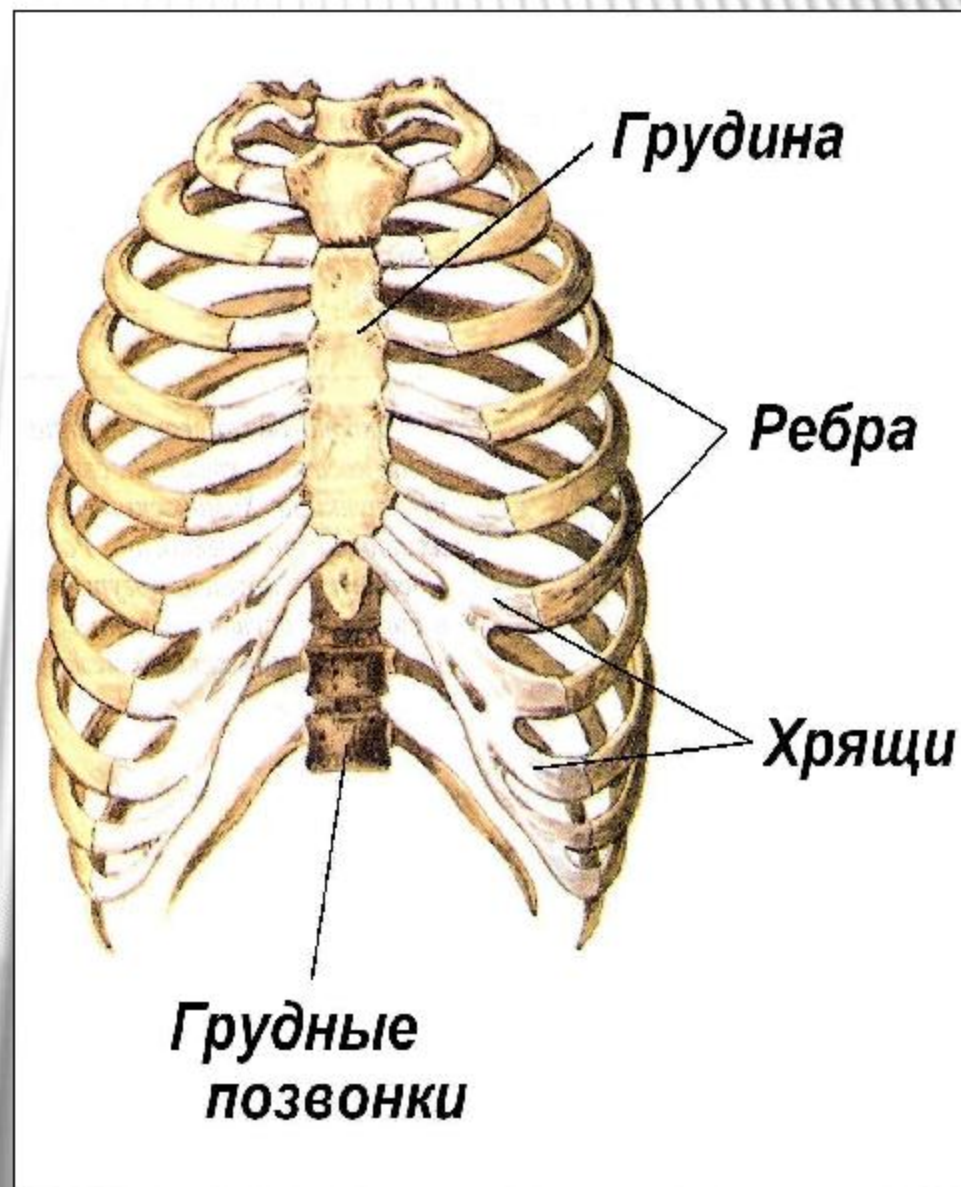
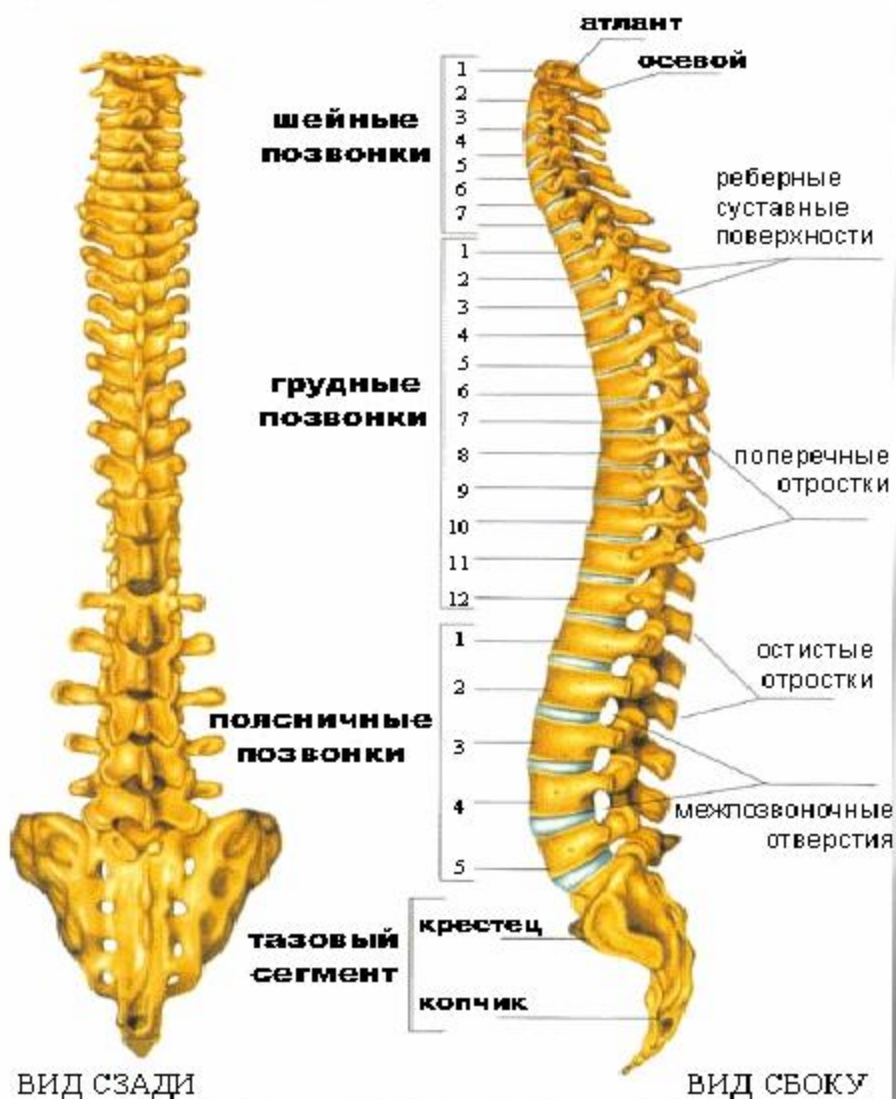


Скелет туловища.

- ▶ Позвоночник представляет собой длинный изогнутый столб, состоящий из позвонков.
- ▶ Выделяют следующие отделы позвоночника: шейный (7), грудной (12), поясничный 5, крестцовый (5) и копчиковый (4-5).
- ▶ Всего у человека 33-34 позвонка.
- ▶ Позвонки крестцового и копчикового отдела у человека срастаются, образуя крестец и копчик.
- ▶ Позвоночник имеет изгибы: вперед (лордозы), назад (кифозы). Всего у человека четыре изгиба: шейный и поясничный – вперед; грудной и крестцово-копчиковый – назад.

Скелет туловища

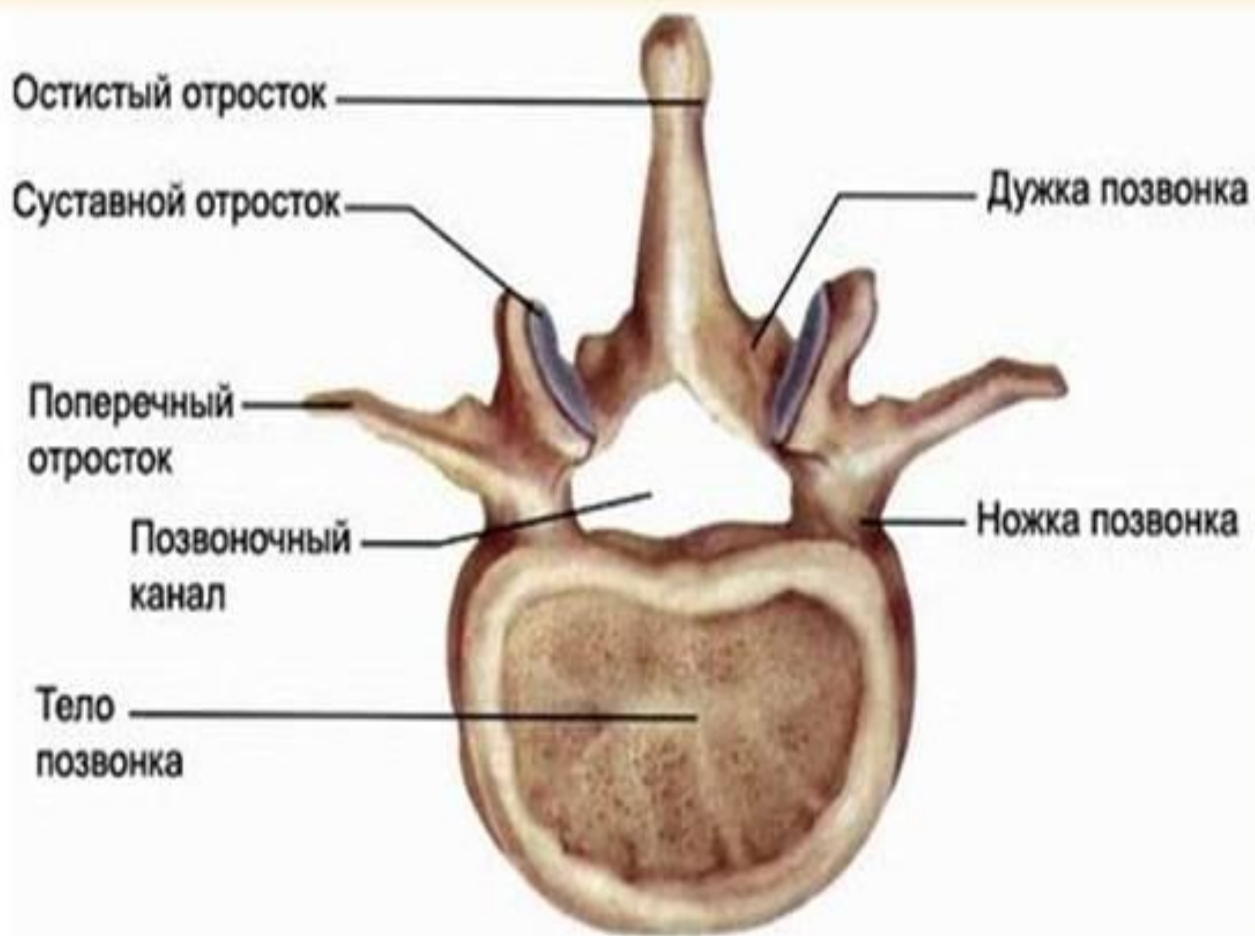
Позвоночный столб



Строение позвонка.

- ▶ Каждый позвонок состоит из расположенных спереди тела и сзади дуги. Дуга и тело позвонка ограничивают широкое позвоночное отверстие.
- ▶ От дуги позвонка отходят отростки: непарный – остистый и парные поперечные и суставные (с их помощью позвонки соединяются друг с другом).
- ▶ Между позвонками находятся межпозвоночные диски, состоящие из волокнистого хряща.

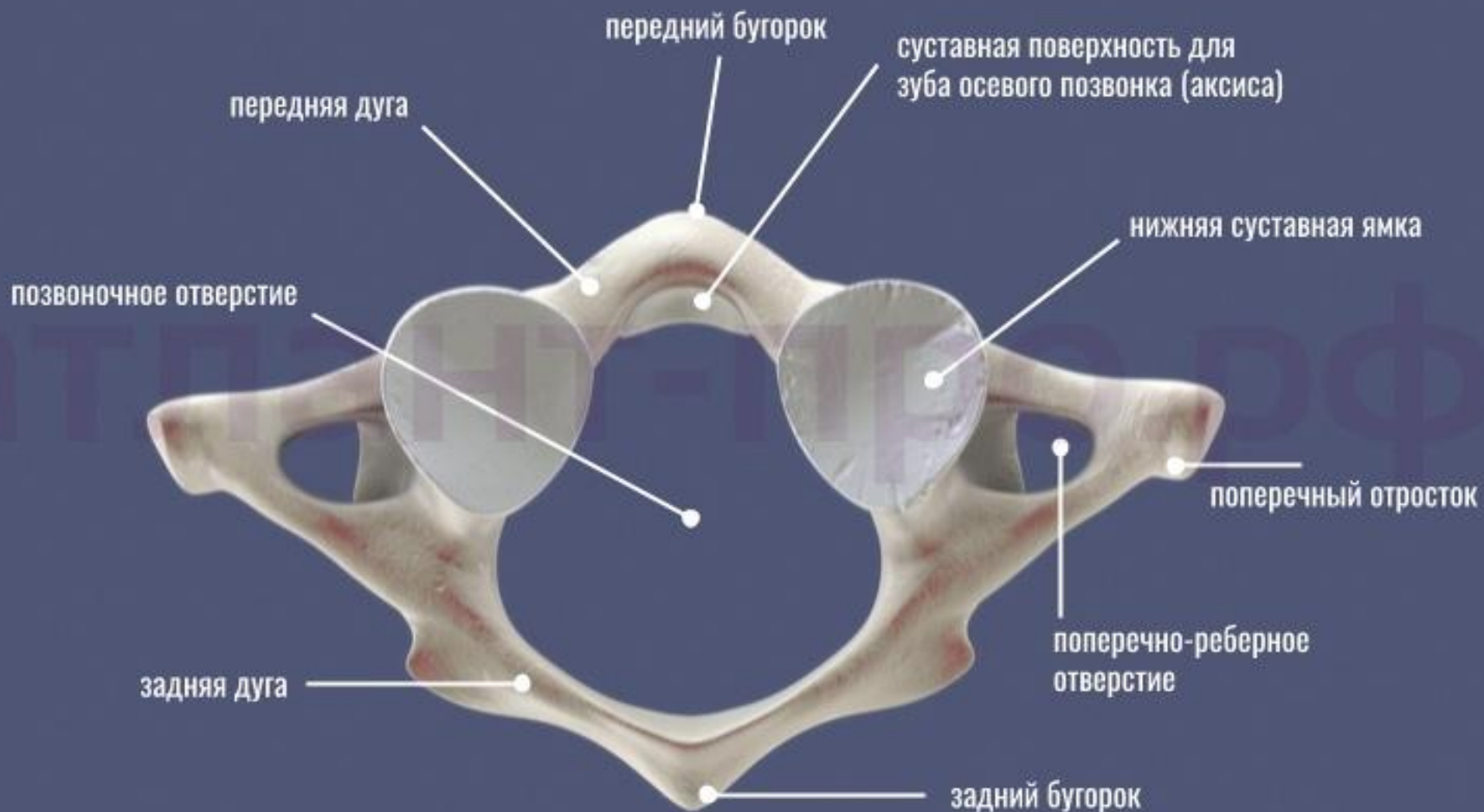
Строение позвонка



- ▶ Позвонки разных отделов отличаются друг от друга. Первый шейный позвонок – атлант, лишен остистого и суставных отростков; второй – эпистрофей имеет зубовидный отросток, на нем вращается атлант вместе с черепом.

У грудных позвонков есть специальные реберные ямки для соединения с ребрами. Поясничные позвонки самые крупные и массивные во всем позвоночнике, их позвоночные отверстия треугольной формы.

первый шейный позвонок атлант (вид снизу)



второй шейный позвонок аксис (вид сверху)



Грудная клетка.

- ▶ Грудную клетку образуют грудные позвонки, ребра и грудина.
- ▶ Ребра с I по VII являются истинными – каждое из них прикрепляется к грудине посредством своего хряща.
- ▶ VIII-X – ложные ребра, концы их хрящей срастаются между собой образуя реберную дугу.
- ▶ XI-XII пары – колеблющиеся ребра их передние концы не достигают грудины.
- ▶ Грудина – плоская кость, несколько расширяющаяся книзу ее нижняя часть закачивается мечевидным отростком. К ней прикрепляются 10 пар ребер и ключицы.

Верхняя конечность.

Состоит из пояса и свободной конечности.

- ▶ Плечевой пояс – ключица и лопатка. Ключица – S-образная трубчатая кость с одной стороны прикрепляется к грудины с другой к лопатке. Она отодвигает плечевой сустав от грудной клетки, обуславливая свободное движение руки.

Лопатка – плоская кость треугольной формы, находящаяся на спинной стороне тела. Лопатка имеет суставную впадину.

- ▶ Скелет свободной верхней конечности

Состоит из плечевой кости, костей предплечья (лучевая и локтевая) и костей кисти.

Кисть включает в себя кости запястья, пясти и пальцев. (у большого пальца 2 фаланги у остальных по три).

ВИД СЗАДИ

ключица

плечевой
сустав

лопатка

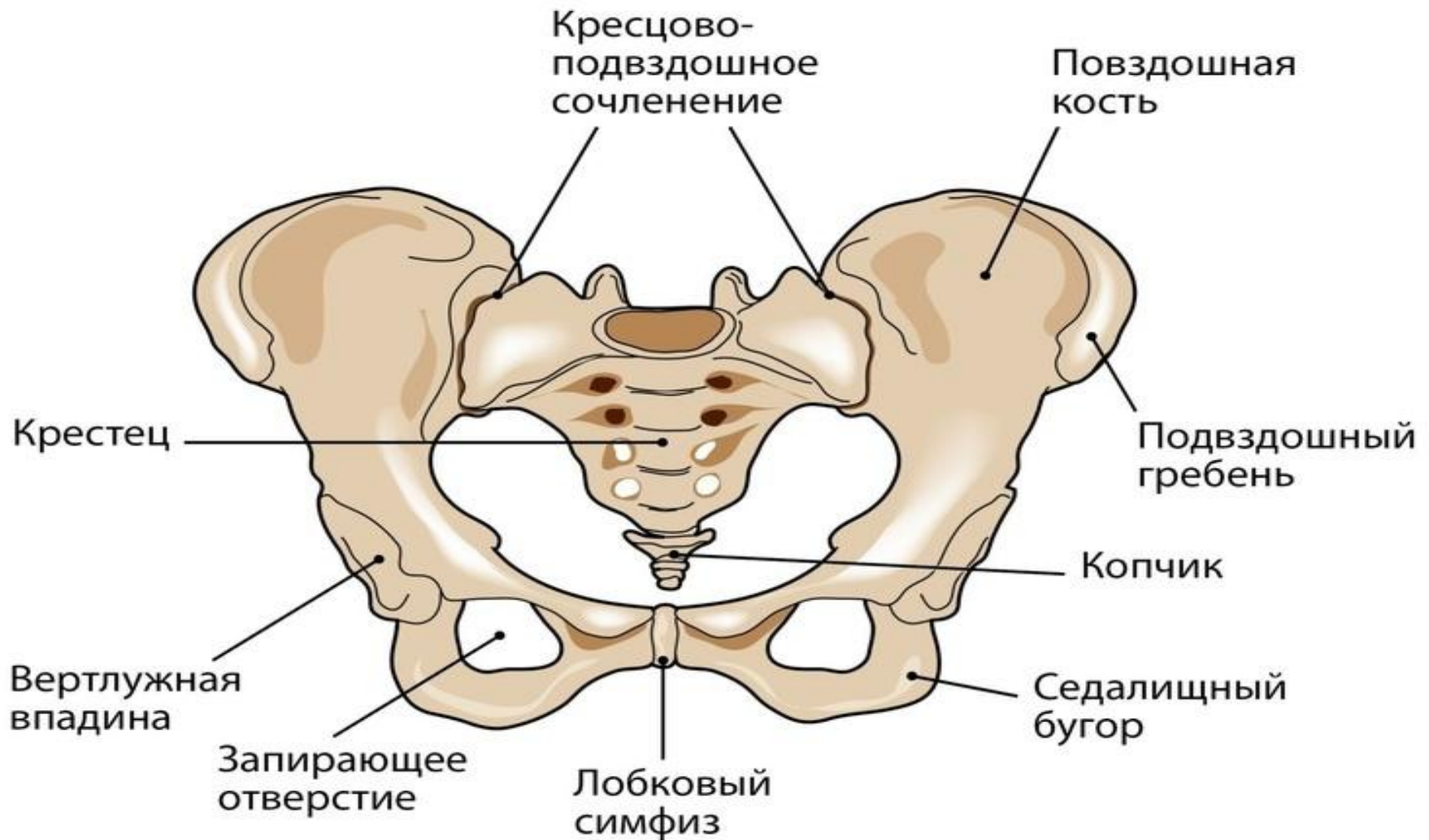


Нижняя конечность.

Состоит из пояса и свободной конечности.

- ▶ Тазовый пояс состоит из подвздошной, седалищной и лобковой костей, которые срастаются между собой в области вертлужной впадины. (ямка в которую входит головка бедренной кости)
- ▶ Скелет свободной конечности состоит из бедренной кости, надколенника, костей голени (большая и малая берцовые) и стопы.
- ▶ Стопа: кости предплюсны, плюсны и фаланги пальцев.

Строение тазового пояса.



Скелет нижней конечности

