

**#УчимсяСМарусей**

**Рисование  
по представлению  
современного деревянного дома  
с двумя точками схода.**



B



C



D



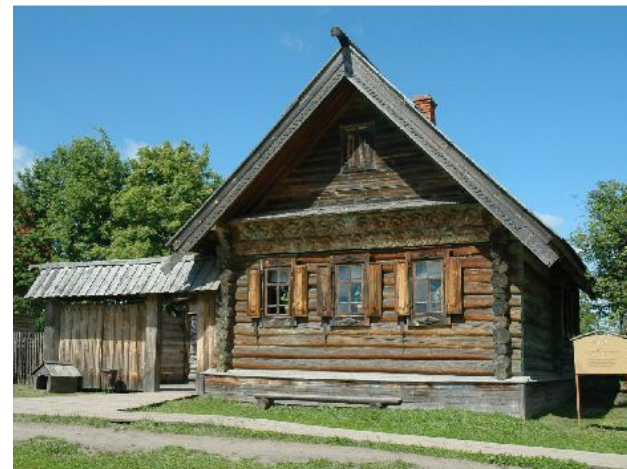
# Деревянное зодчество. Русская изба.



Изба крестьянина-бедняка. Суздаль



Изба зажиточного крестьянина. Суздаль



Изба крестьянина-бедняка. Суздаль



Дом с мезонином. Суздаль

# Шаг 1.

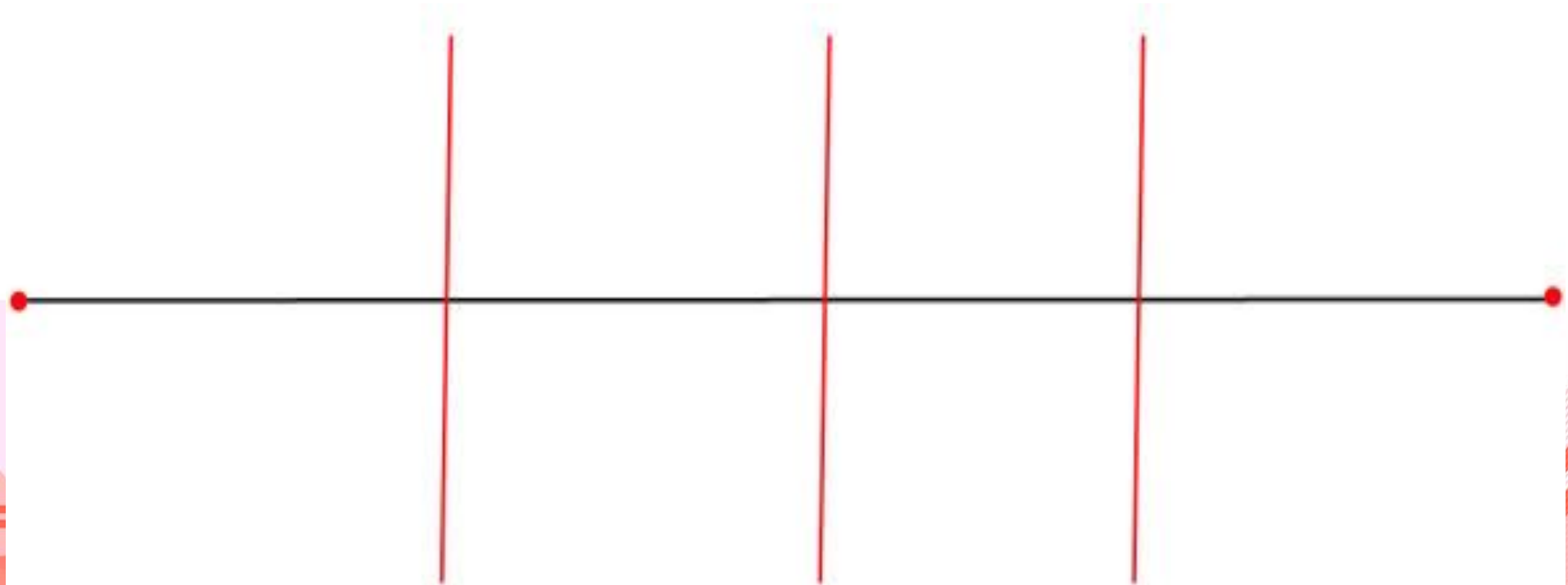
Нарисуйте 2 точки по краям листа. Соедините их.

ТС.

.ТС

## Шаг 2.

Нарисуйте три вертикальных линии.





### Шаг 3.

Соедините линиями точки схода с концами вертикального отрезка, который находится в центре.



## Шаг 4.

Рисуем фронто́н. Найдите центр верхней линии слева.

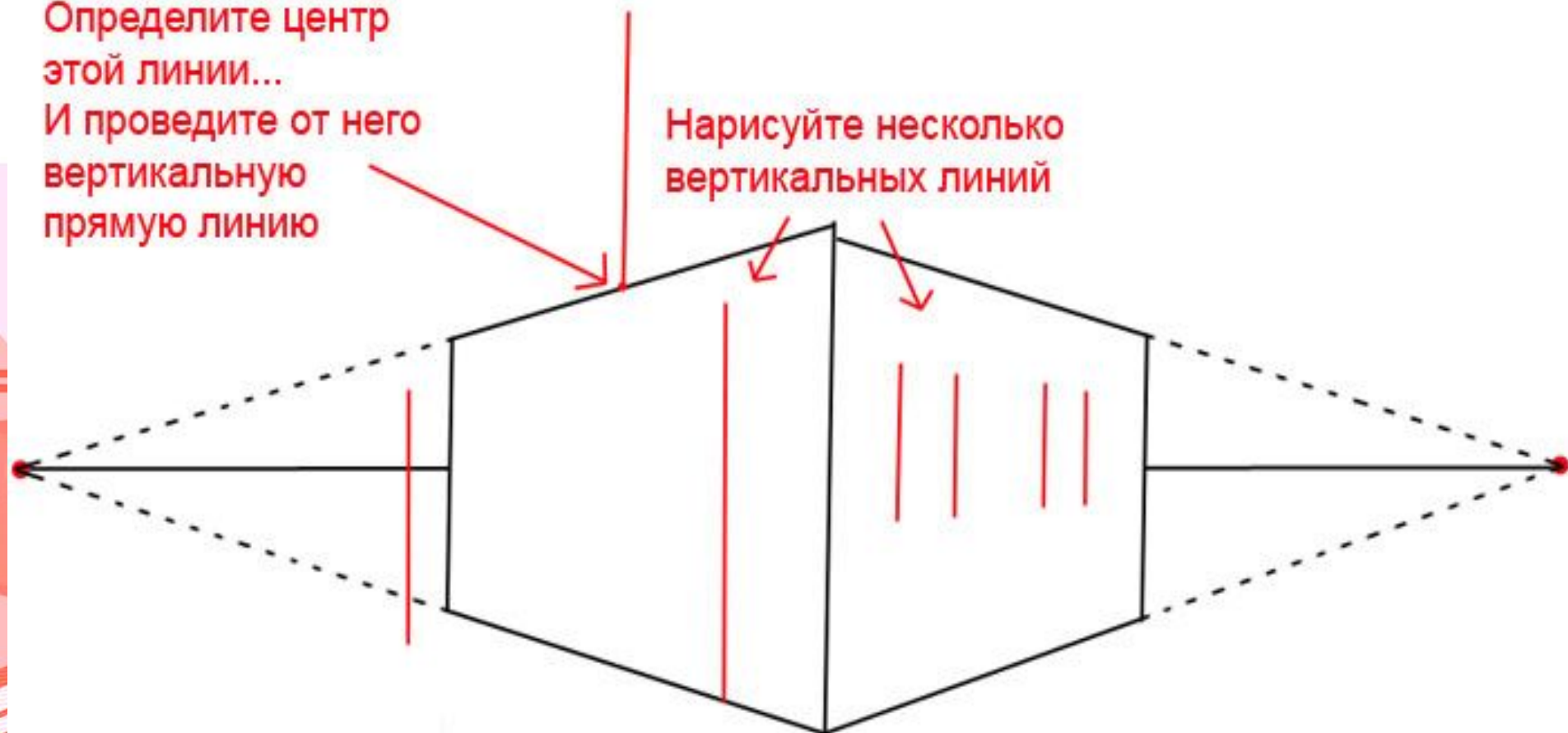
Проведите от него отрезок вверх.

И нарисуйте еще несколько вертикальных линий, как показано на рисунке ниже.

Определите центр  
этой линии...

И проведите от него  
вертикальную  
прямую линию

Нарисуйте несколько  
вертикальных линий



## Шаг 5.

### Построение окон и крылечка.





## Шаг 6.

Вертикальными линиями наметьте трубу на крыше и окна на левой стене.

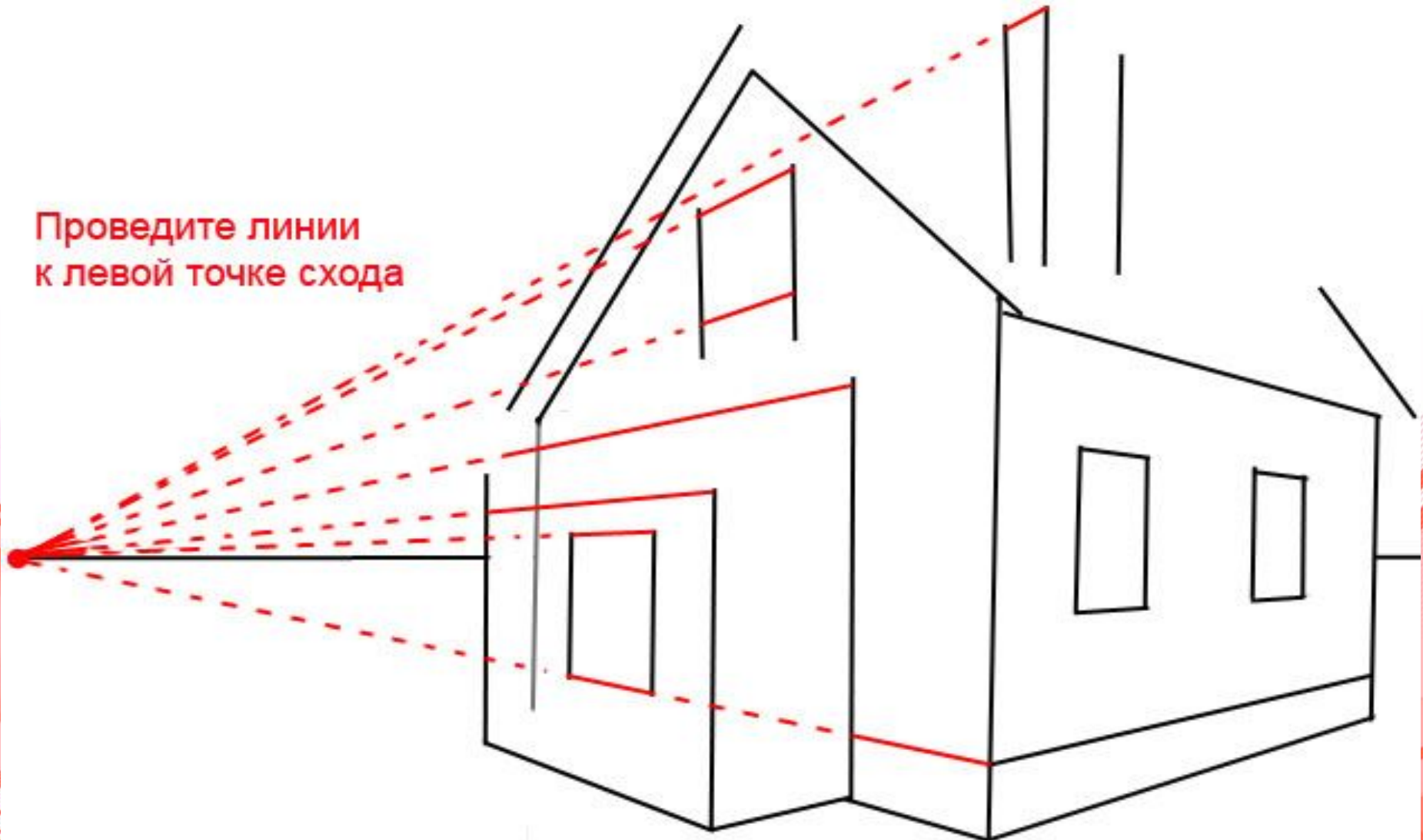
Проведите две наклонных линии крыши - слева и справа.



## Шаг 7.

От концов вертикальных линий проведите линии к левой точке схода.

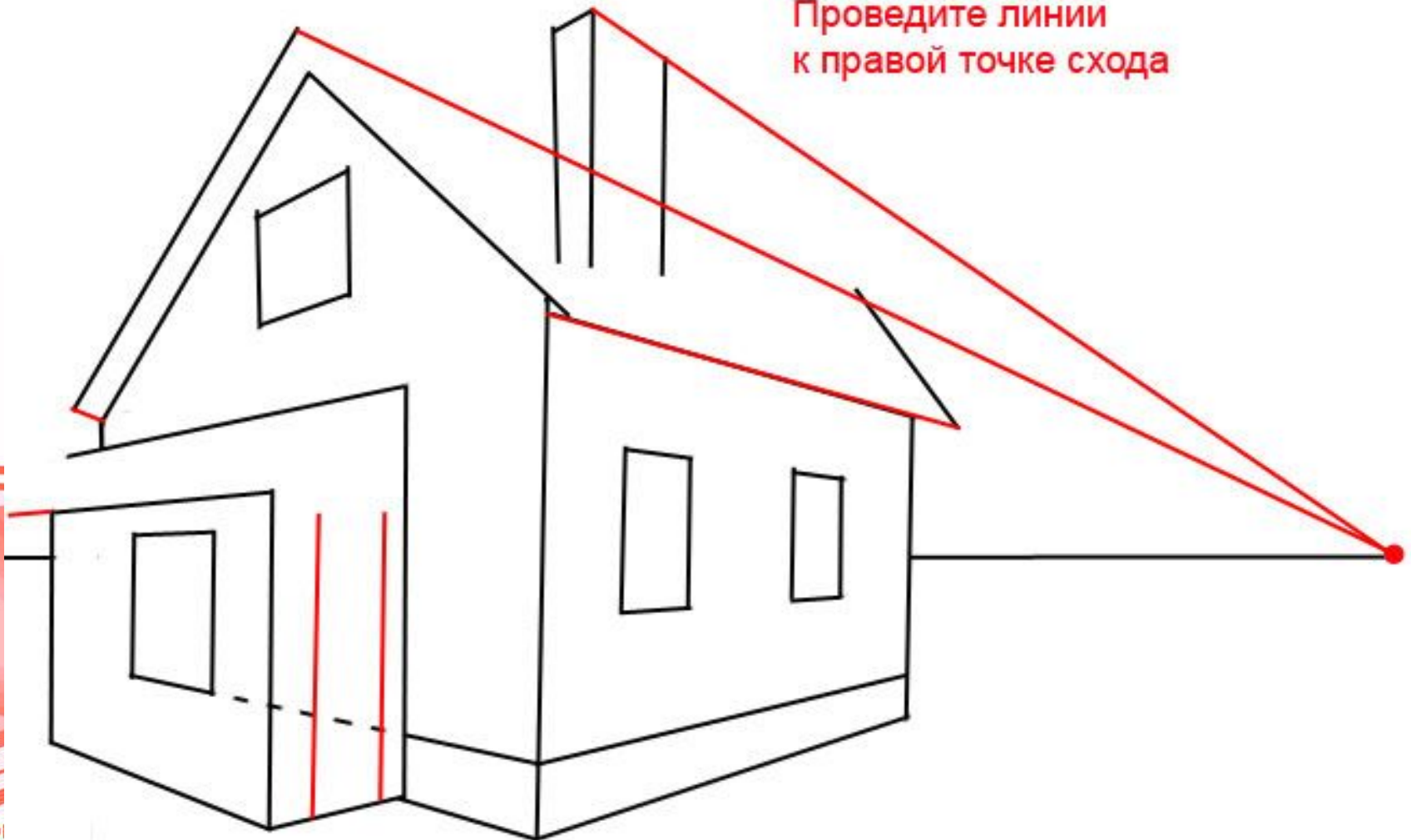
Проведите линии  
к левой точке схода



## Шаг 8.

От трубы и линий крыши проведите линии к правой точке схода.  
Нарисуйте две вертикальные линии там, где будет дверь.

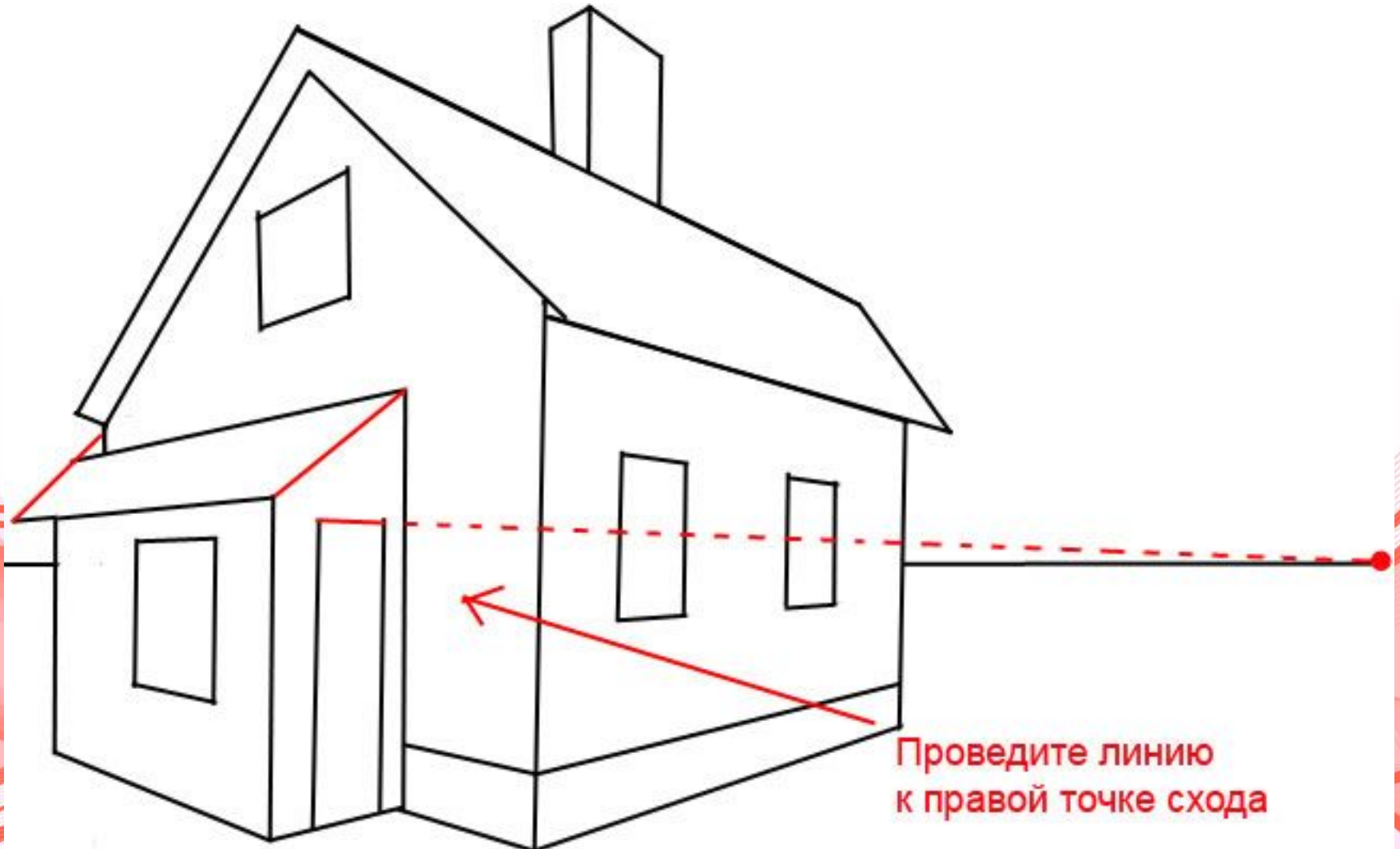
Проведите линии  
к правой точке схода



## Шаг 9.

Чтобы нарисовать верхний край двери, проведите линию от вертикальных отрезков двери до правой точки схода.

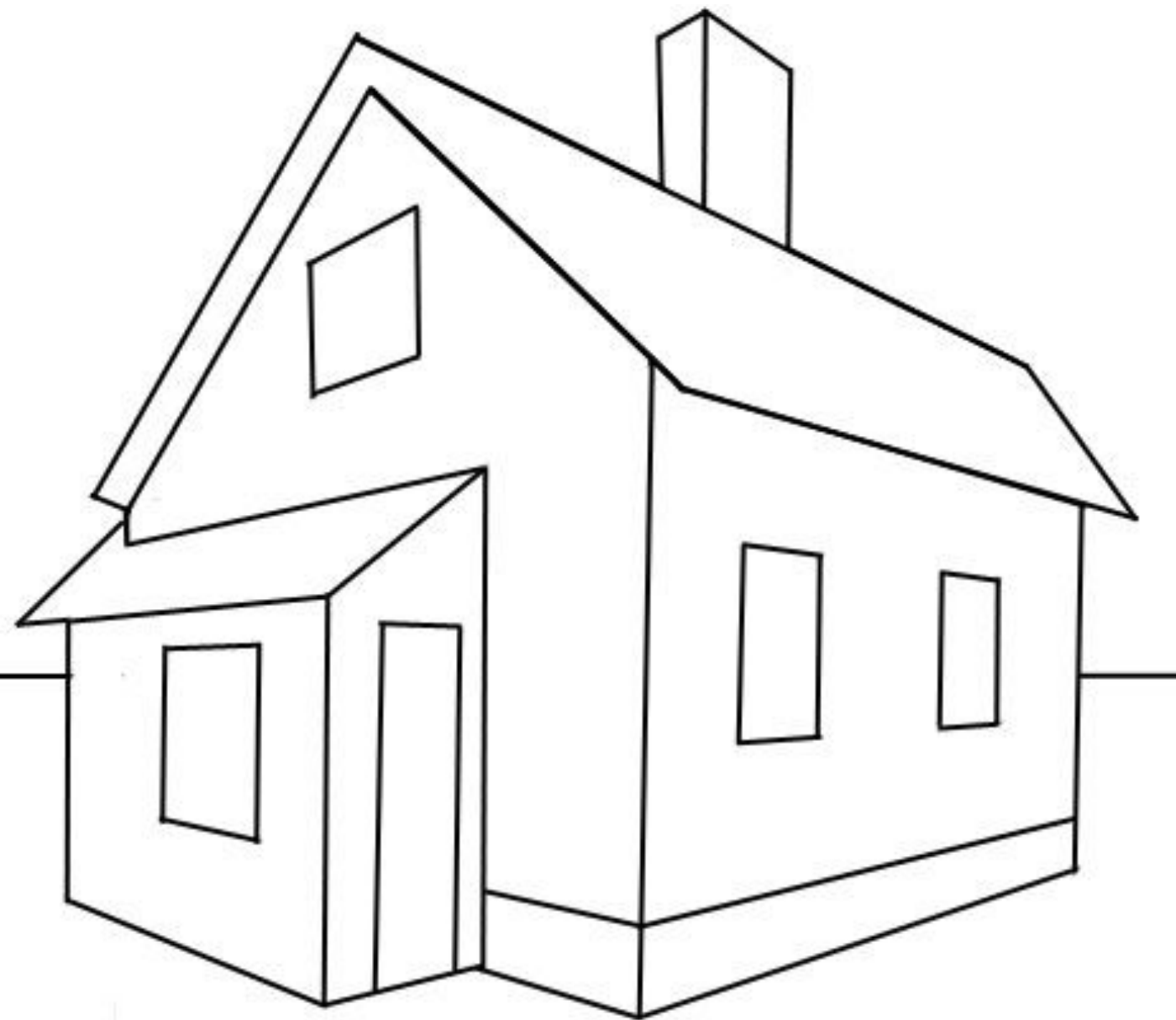
Дорисуйте уклон нижней крыши слева.

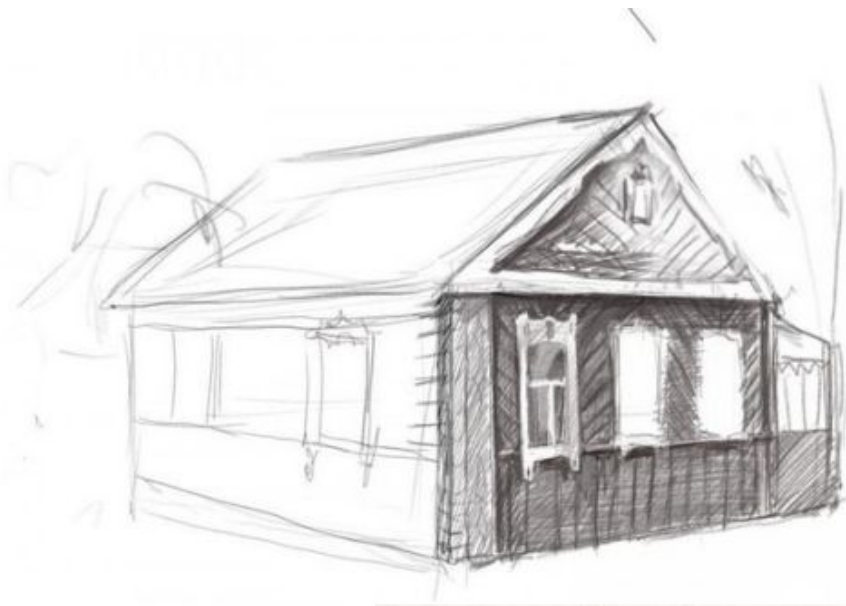


Проведите линию  
к правой точке схода



Сотрите все вспомогательные линии.





color  
art

