

# **ЭХИНОКОККОЗ ЛЕГКИХ, ПЕЧЕНИ У ДЕТЕЙ**

ЛЕКЦИЯ

*Д.М.Н. АЛЯНГИН В.Г*

# Эхинококкоз-

- Гельминтоз человека и животных (антропозооноз) из группы цестодозов, протекающий с развитием эхинококковых кист в печени, легких и др. органах.

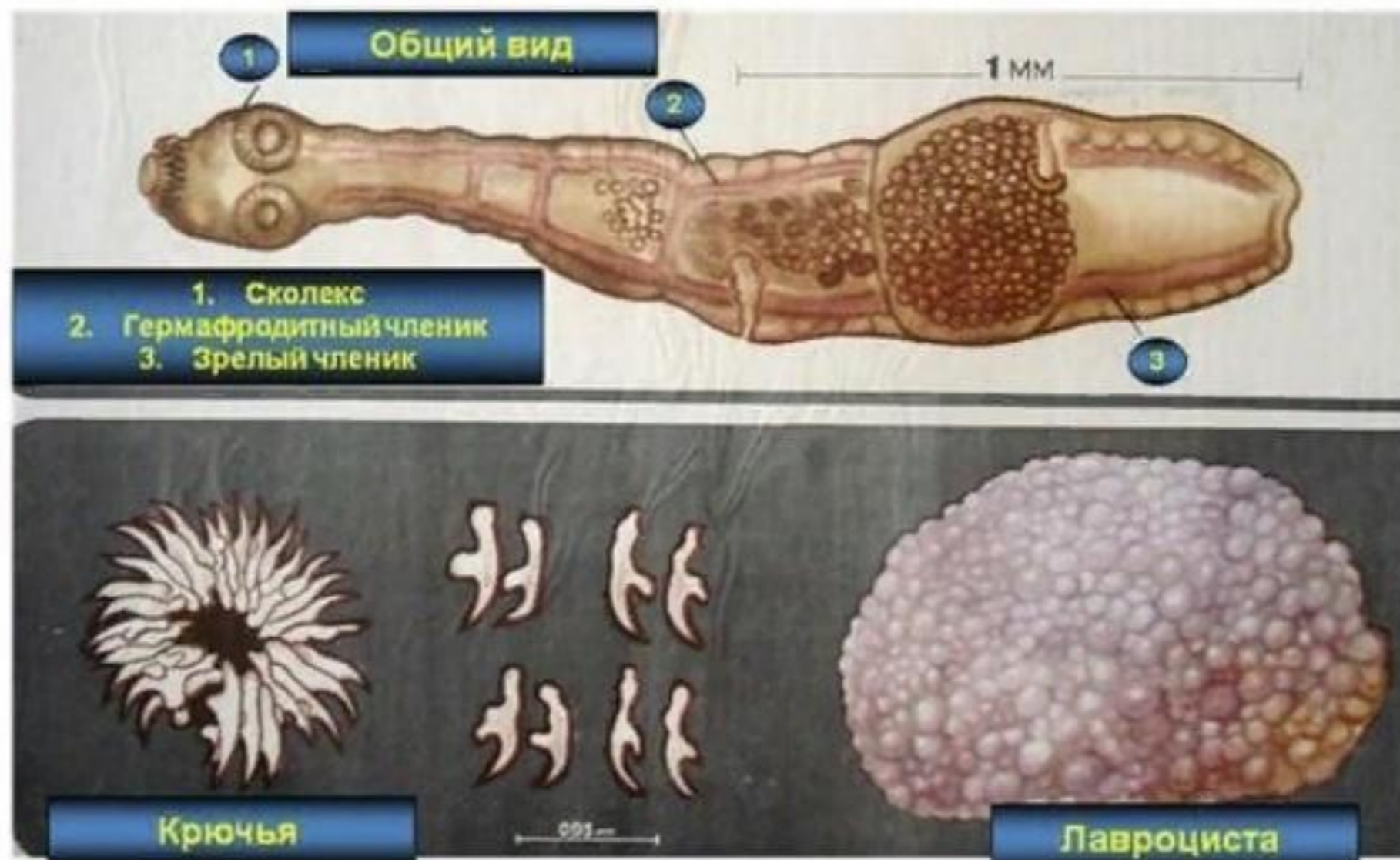
# Эхинококк (*Echinococcus granulosus*)

- Возбудитель эхинококкоза, антропозооноза, природно-очаговой болезни.
- Выделяют два заболевания: гидатидозный (цистный) эхинококкоз (возбудитель - личиночная стадия *E. granulosus*) и альвеолярный эхинококкоз (альвеококкоз) (возбудитель - личиночная стадия *Alveococcus multilocularis*)
- Эхинококкоз широко распространен в мире.
- Наиболее часто он встречается в странах с пастбищным животноводством, на Северном Кавказе, в Поволжье, Калмыкии, Башкирии, Сибири, на Чукотке, Дальнем Востоке, а спорадические случаи регистрируют и в других районах.



# Этиология

Возбудитель : личиночная стадия (эхинококк).



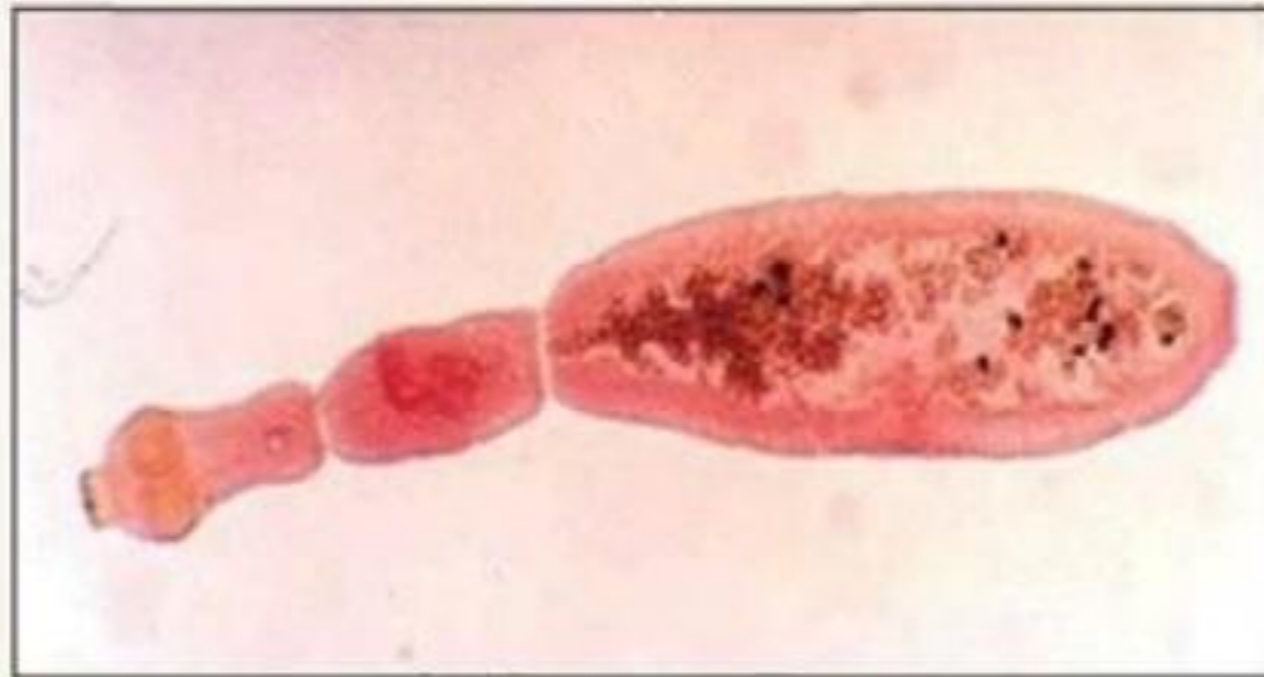
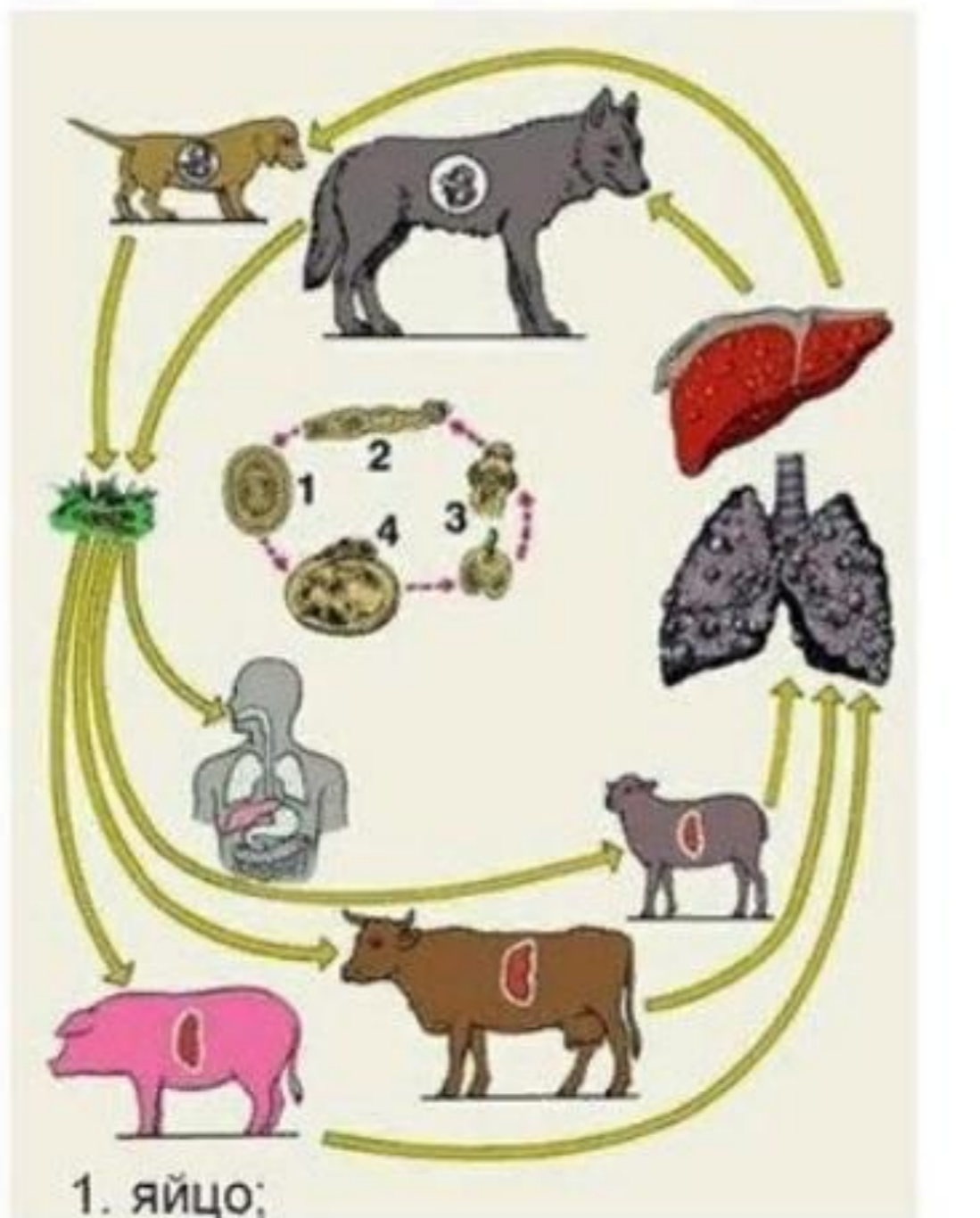


Рис. 3. *Echinococcus granulosus*



Рис. 4. Ларвоциста (однокамерный или гидатиозный) *Echinococcus granulosus*

# Жизненный цикл эхинококка:



1. яйцо;
2. половозрелая особь.
3. финна (вторичная личинка);
4. онкосфера (первичная личинка);

- Половозрелые особи эхинококка паразитируют в организме собак (а именно, в их тонкой кишке) и не опасны для человека, однако при полном созревании их членики, до отказа набитые яйцами, выходят наружу, вызывая у животного сильный зуд, и разрываются, загрязняя мельчайшими яйцами всю шерсть собаки. В результате, животное становится смертельно опасно для всех, кто может стать промежуточным хозяином личинок эхинококка, в том числе, для человека

# Эпидемиология

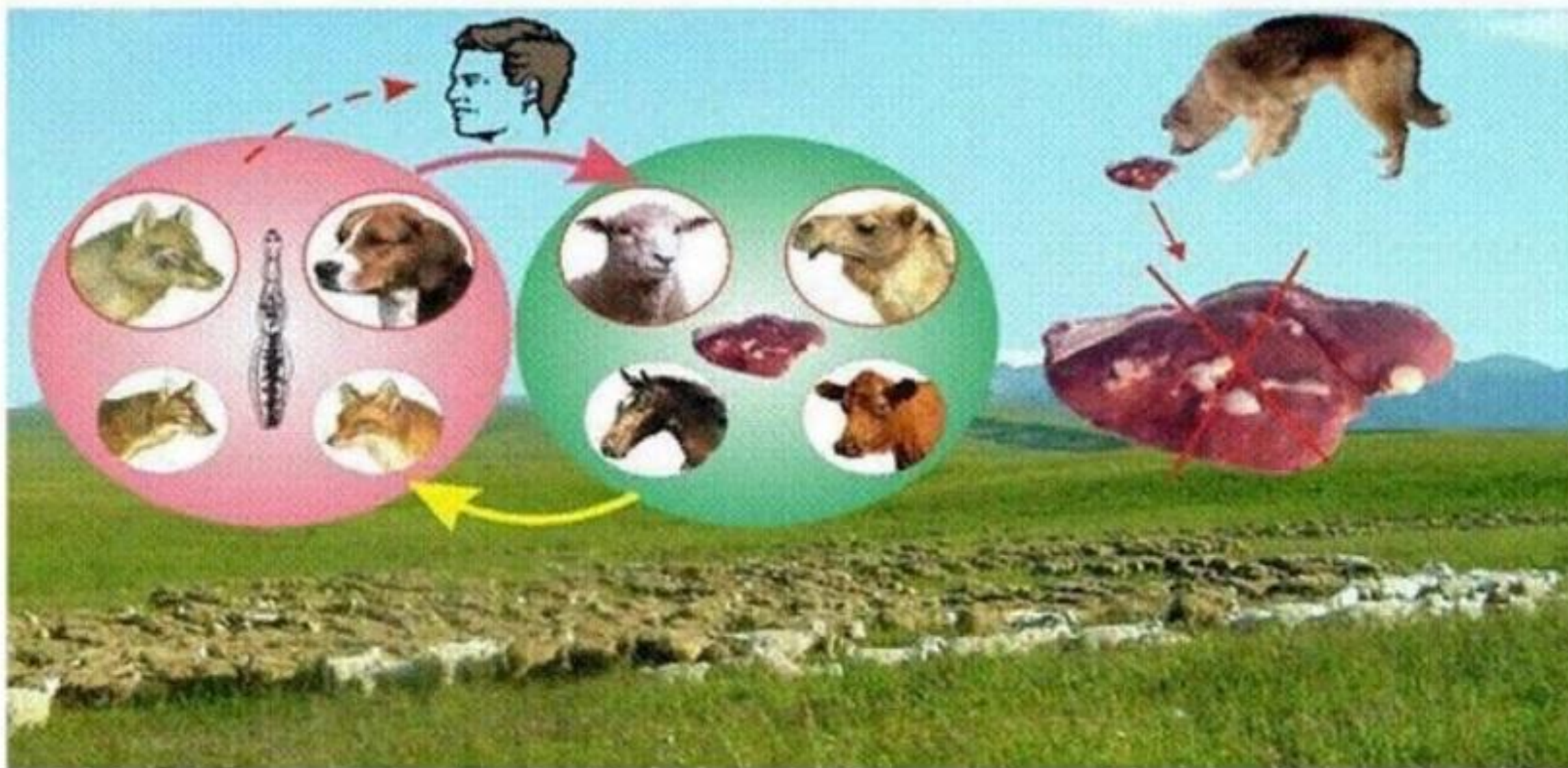
Источник инвазии человека-  
зараженные животные  
(окончательные хозяева  
гельминта)

- В природе - плотоядные  
животные (волки, шакалы и др.)

- В культурных очагах- собаки

Фекально-оральный механизм  
передачи

# Циркуляция возбудителя эхинококкоза





# Патогенез

- Онкосферы → 12перстная кишка → в порталную систему печени → в течении 6 месяцев растет, формирование эхинококковой кисты (ларвоцисты) → атрофия от давления окружающей ткани → оперативное лечение (благоприятный исход), либо нагноение и разрывы кист → распространённость поражения, анафилактический шок, хроническая интоксикация, нарушение жизненно важных органов.

# Строение ларвоцисты

- Округлая или овальная форма
- Окружены блестящей хитиновой оболочкой: внутренняя оболочка (герментативная) и наружная (кутикулярная).
- Заполнены прозрачной жидкостью, в жидкости янтарная кислота, взвешенные белые частички-сколексы.
- Из внутреннего слоя - дочерние пузыри со сколексами
- Ларвоциста окружена фиброзной капсулой:
  - 1 слой-внутренний (детрит)
  - 2 слой- гиалиновый
  - 3 слой- слой грануляционной ткани

# Клиническая картина

- Независимо от локализации поражения в процессе развития эхинококкоза различают три стадии: латентную, или бессимптомную, – с момента проникновения онкосферы в организм до первых симптомов болезни; появления симптомов; возникновения осложнений.
- В первой стадии жалоб нет.
- Во второй стадии, когда эхинококковая киста достигает значительных размеров и начинает сдавливать окружающие ткани, больные жалуются на боли в подложечной области, в правом подреберье, в нижней половине грудной клетки. Иногда эти боли иррадиируют в спину. При пальпации живота можно обнаружить опухолевидное образование в эпигастрии, правом подреберье и других отделах брюшной полости. Клинические проявления при эхинококкозе легких начинаются с упорного сухого кашля, кровохарканья, болей в груди.
- Третья стадия характеризуется развитием различных осложнений: нагноения, обызвествления эхинококковой кисты, прорыва ее в плевральную и брюшную полости.

## Стадии эхинококкоза

- Первая стадия – от момента инвазии печени до первых клинических проявлений болезни, в подавляющем большинстве случаев протекает латентно.

Вторая стадия:

- Плохой аппетит
- головные боли



- Плохая работоспособность



- Слабость



- Похудание



- Субфебрилитет



- **аллергические симптомы: высыпания, зуд, непереносимость лекарственных препаратов и др..**





- В гемограмме часто обнаруживается эозинофилия от 4—6 до 60—70 %, увеличивается СОЭ.

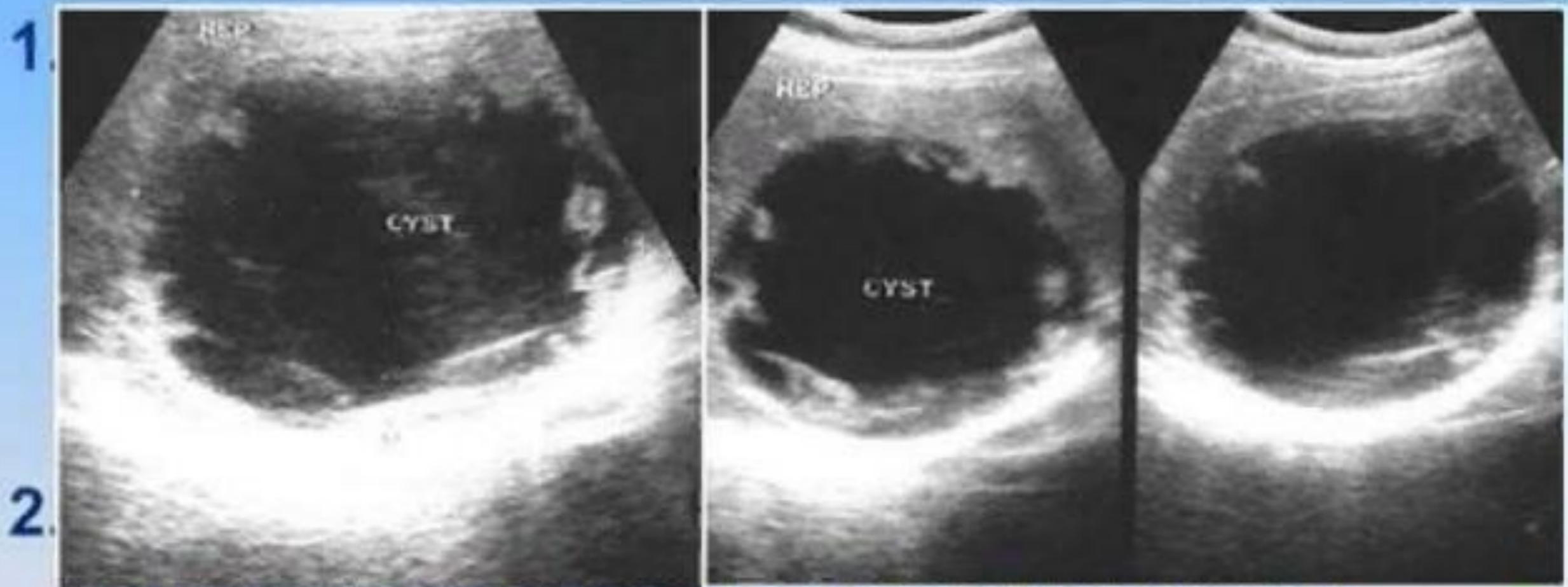


# Диагностика

- **Клиническая:** эпидемиологический анамнез (пребывание в местах, неблагополучных по эхинококкозу, общение с больными животными, употребление контаминированной пищи), клинические данные (сочетание локального поражения органа и признаков аллергии).
- **Инструментальные исследования:** рентгенография, УЗИ, КТ, МРТ, радиоизотопное сканирование, лапароскопия и др.
- **Лабораторная:** серологические реакции — РСК, РНГА, РЭМА, латекс-агглютинация, РИФ; кожно-аллергическая проба (реакция Кацони).

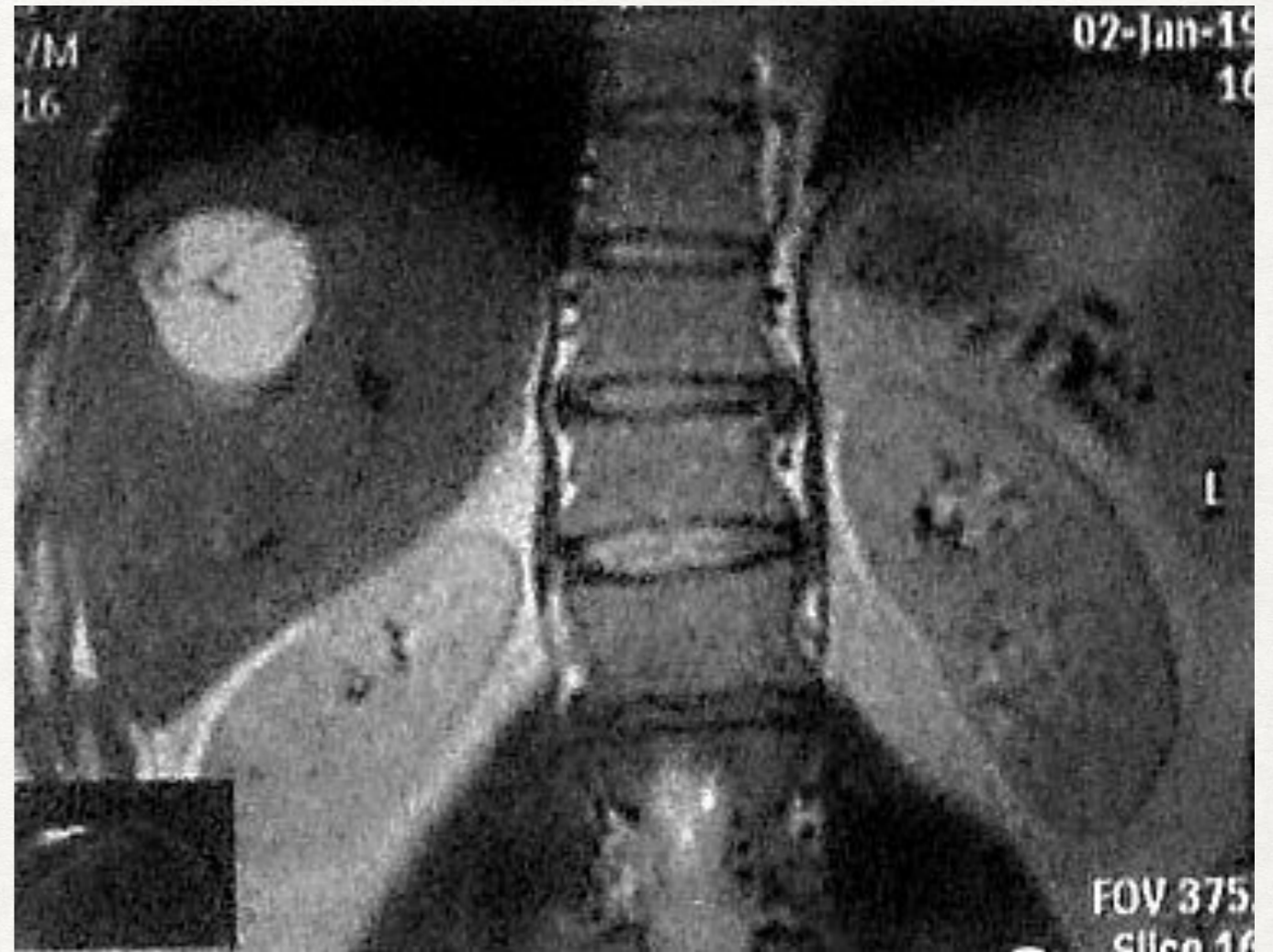
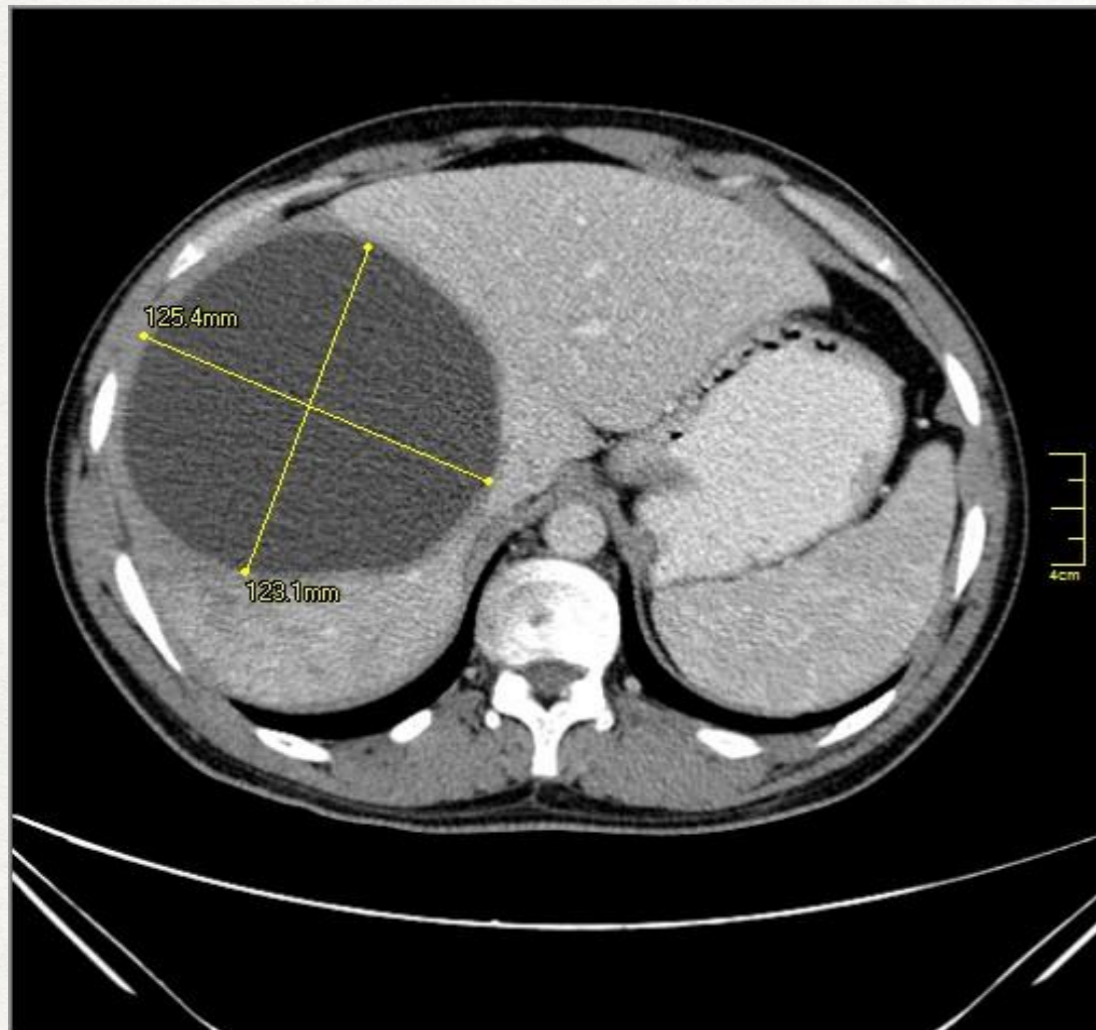


# Варианты ультразвуковой картины эхинококкоза печени



жидкостные образования с наличием множества внутренних полостей

# КТ И МРТ КАРТИНА ЭХИНОКОККОВОЙ КИСТЫ ПЕЧЕНИ



# МАКРОПРЕПАРАТ ЭХИНОКОККОВОЙ КИСТЫ ПЕЧЕНИ



# МАКРОПРЕПАРАТ ЭХИНОКОККОВОЙ КИСТЫ ПЕЧЕНИ



Первая стадия:

- боли в грудной клетке
- кашель



- одышка

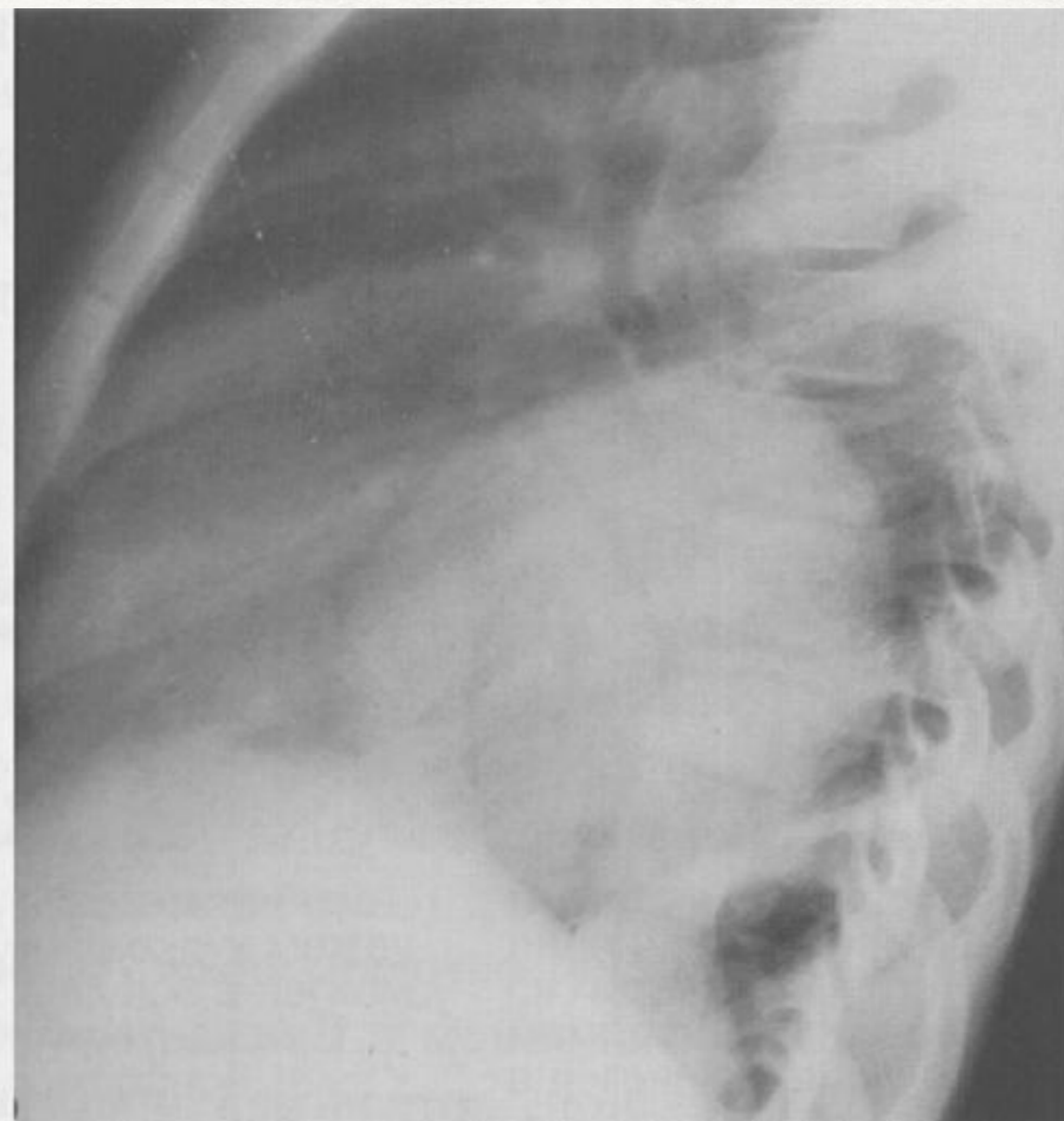
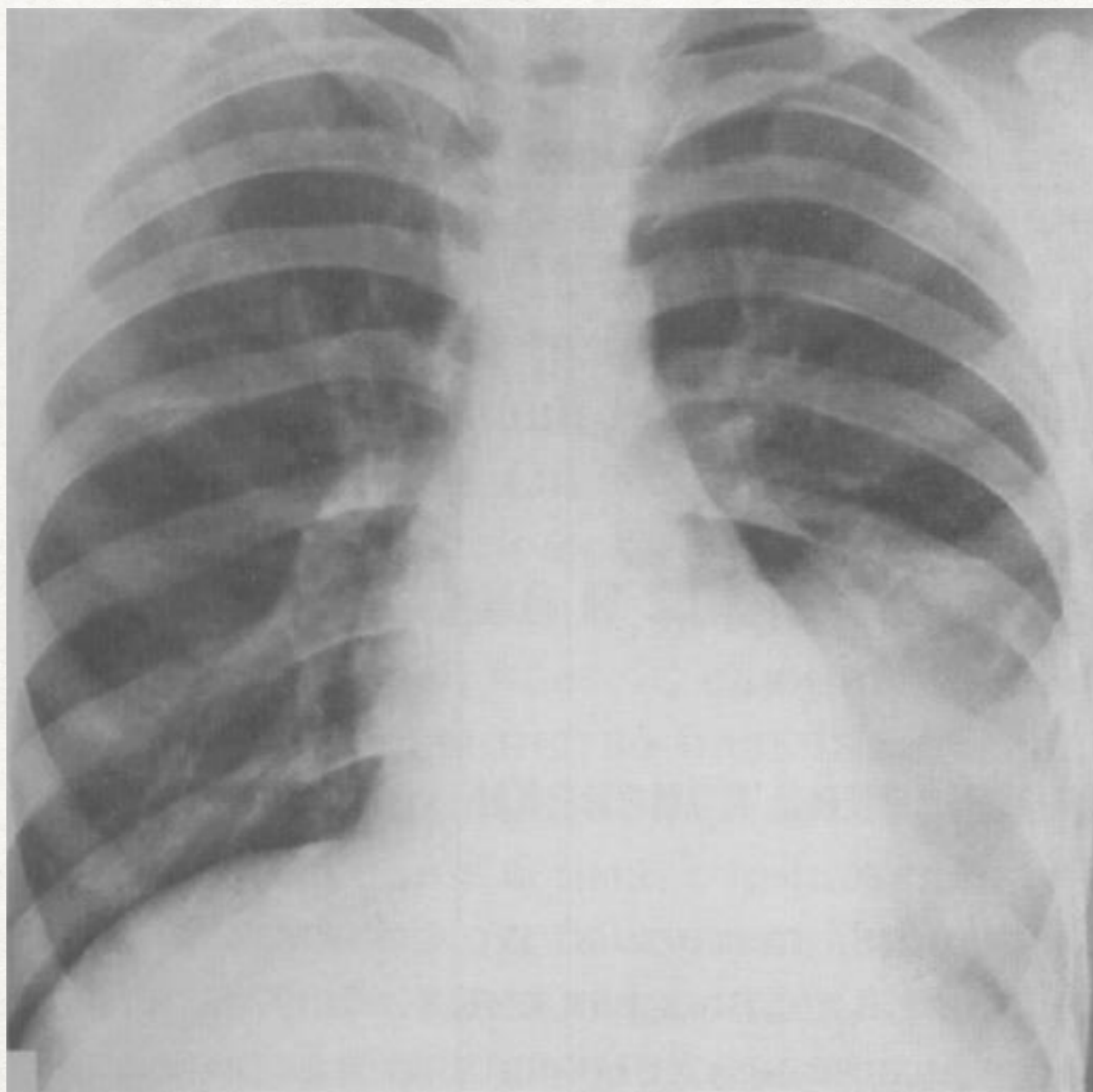


- Кровохарканье





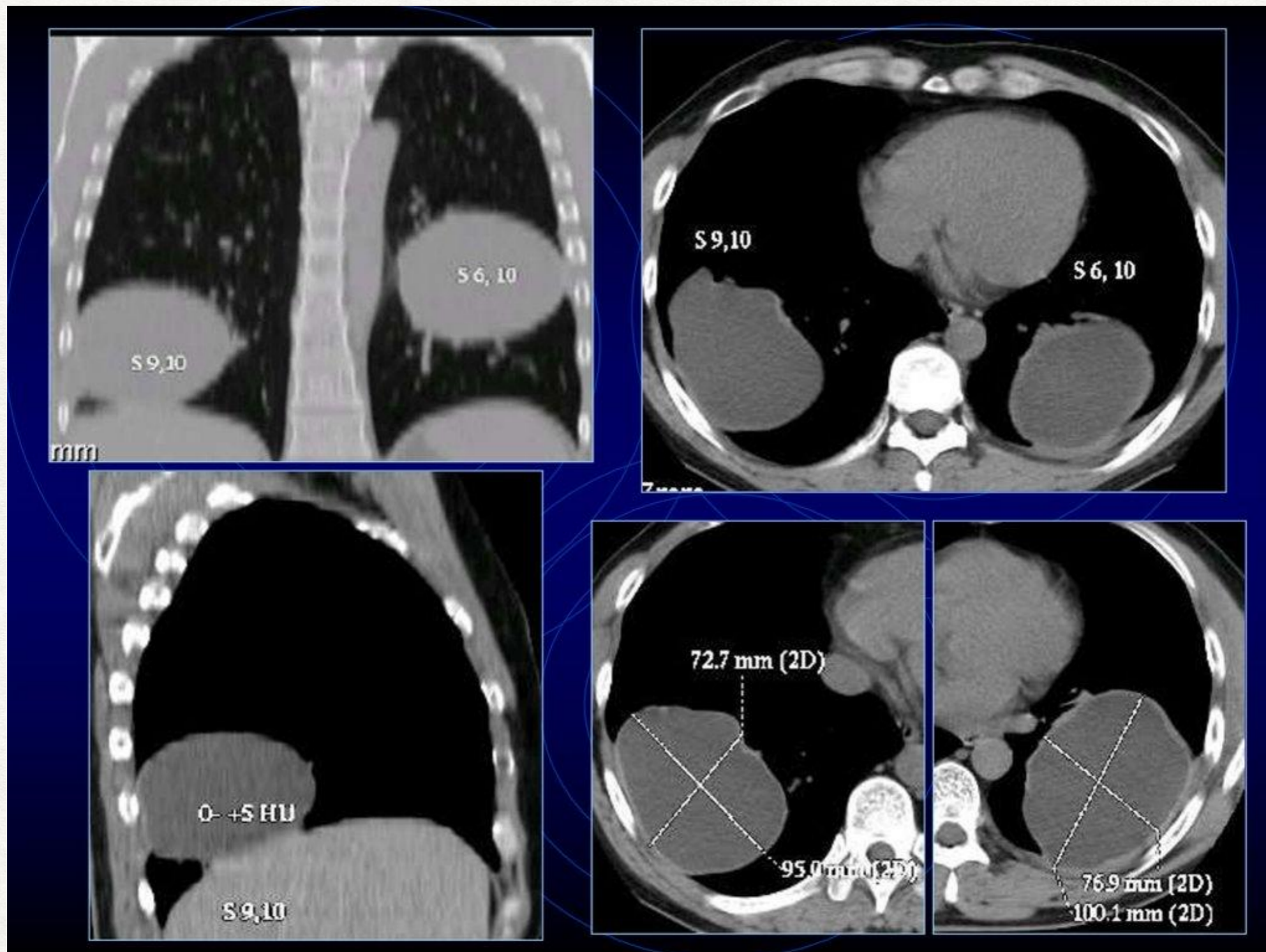
# ЭХИНОКОККОВАЯ КИСТА ЛЕГКОГО (ПРЯМАЯ И БОКОВАЯ ПРОЕКЦИИ)



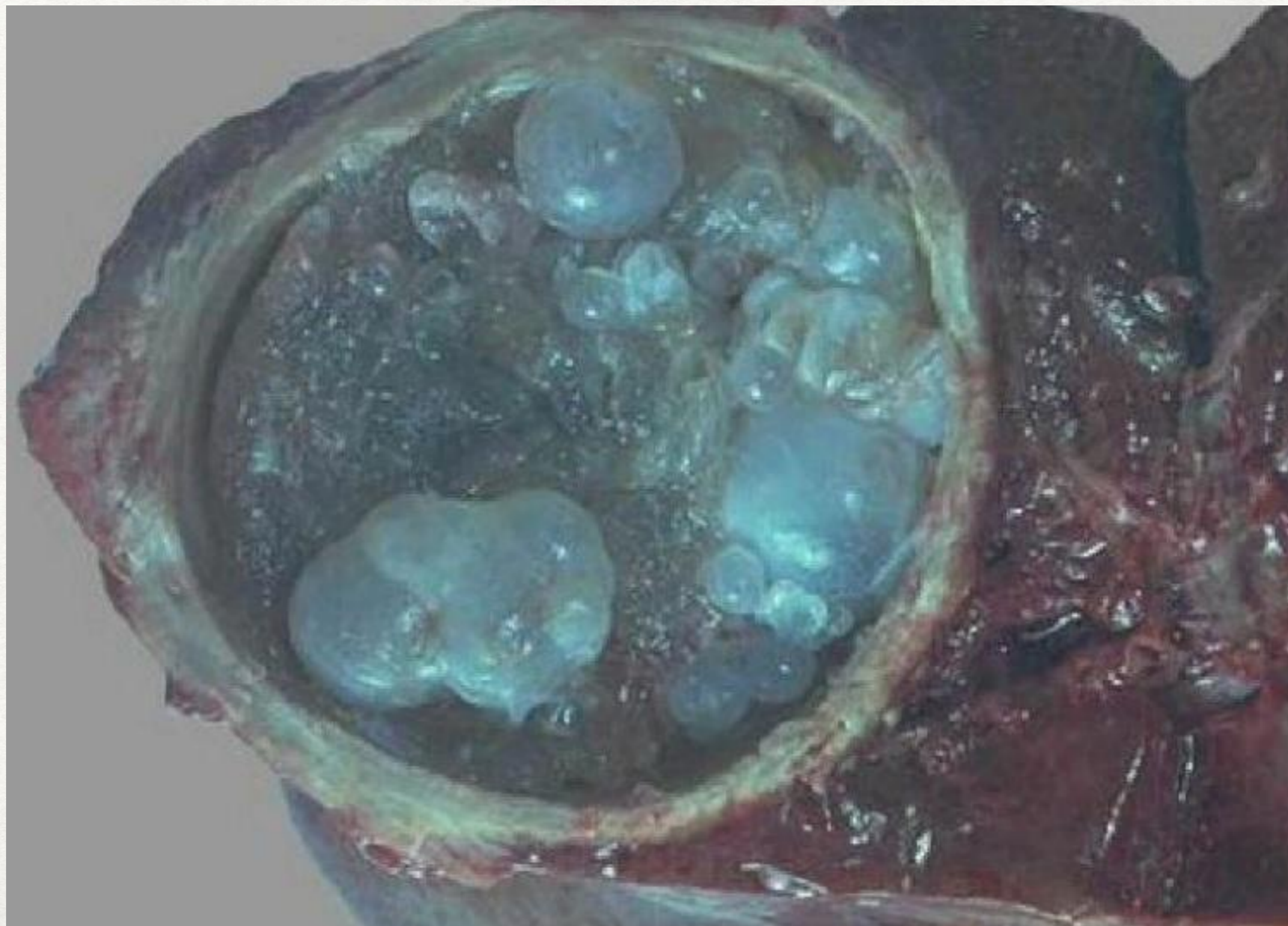
# МНОЖЕСТВЕННЫЕ ЭХИНОКОККОВЫЕ КИСТЫ ЛЕГКОГО



# КТ КАРТИНА ЭХИНОКОККОВЫХ КИСТ ЛЕГКИХ

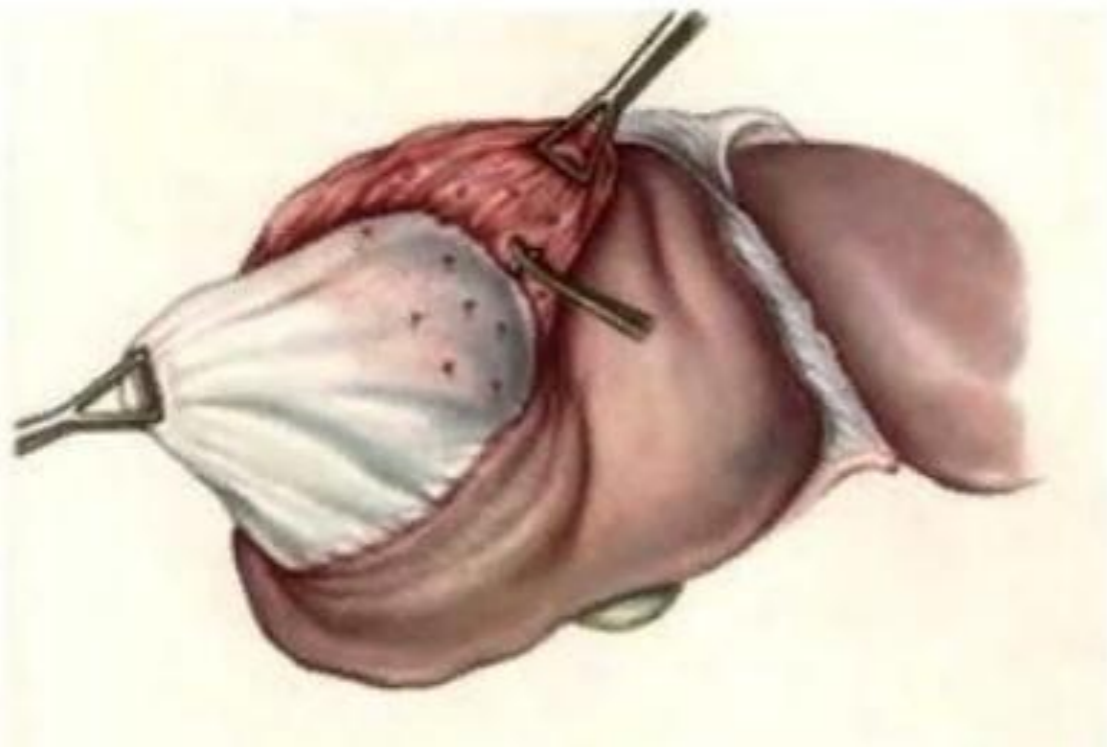


# МАКРОПРЕПАРАТ ЭХИНОКОККОВОЙ КИСТЫ ЛЕГКОГО



# Лечение

- хирургическое лечение



# Лечение

- **Хирургическое:** удаление пузыря вместе с оболочками. Повреждение стенки пузыря во время операции может привести к анафилактическому шоку и обсеменению полостей дочерними пузырями.
- На ранней стадии болезни возможно **медикаментозное:** Мебендазол (Вермокс): **ст. 3 лет:** по 100 мг, у/в, 3 дня. Если симптомы заболевания сохраняются через 3 нед повторить курс., **ст. 14 лет:** в первые 3 дня x 500 мг 2 р/д, затем 3 дня x по 500 мг 3 р/д; в дальнейшем дозу повышают до 1000–1500 мг 3 р/д. Продолжительность лечения 4–6 нед.
- Диспансерное наблюдение в течение 10 лет.



# Профилактика

- **Личная:** соблюдение правил личной гигиены, мытье овощей и фруктов, кипячение воды, ветеринарный контроль и дегельминтизация домашних собак.
- **Общественная:** уничтожение пораженных эхинококкозом внутренних органов животных на бойнях, санитарно-просветительная работа и специальные обследования населения.



**БЛАГОДАРЮ ЗА ВНИМАНИЕ**

