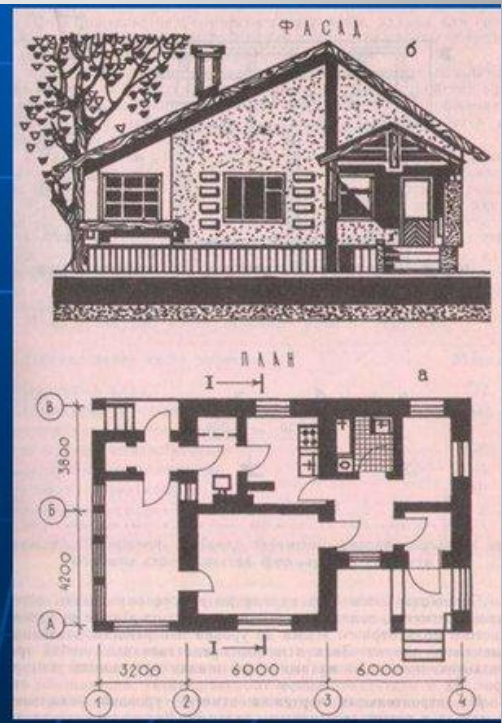


06.10.2021г. Строительное черчение
группа №4 урок №6
Тема программы: Строительное
черчение.

Тема урока: Назначение
строительных чертежей

Урок № 6



Цель: Ознакомить обучающихся с назначением и видами строительных чертежей.

Строительными чертежами называются чертежи, которые содержат проекционные изображения строительных объектов или их частей и другие данные, необходимые для их возведения.

**Определение строительных
чертежей**

Строительные объекты состоят из отдельных частей – конструкций. Конструкции бывают сборные, состоящие из отдельных элементов, и монолитные, изготавливаемые на месте монтажа.

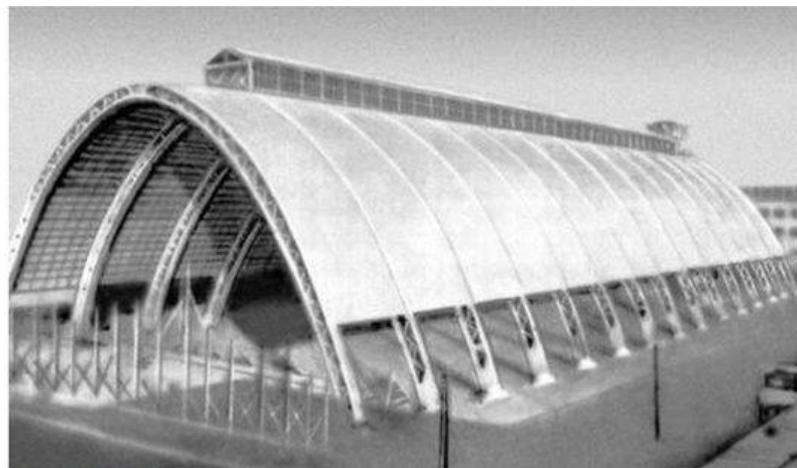
Строительные объекты в зависимости от их назначения подразделяют на 4 основные группы:

- **жилые и общественные** здания (гражданские);
- **промышленные** здания;
- **сельскохозяйственные** здания;
- **инженерные сооружения** (мосты, тоннели, эстакады, набережные и т.д.).

Виды строительных объектов



Жилые и общественные здания



промышленные здания

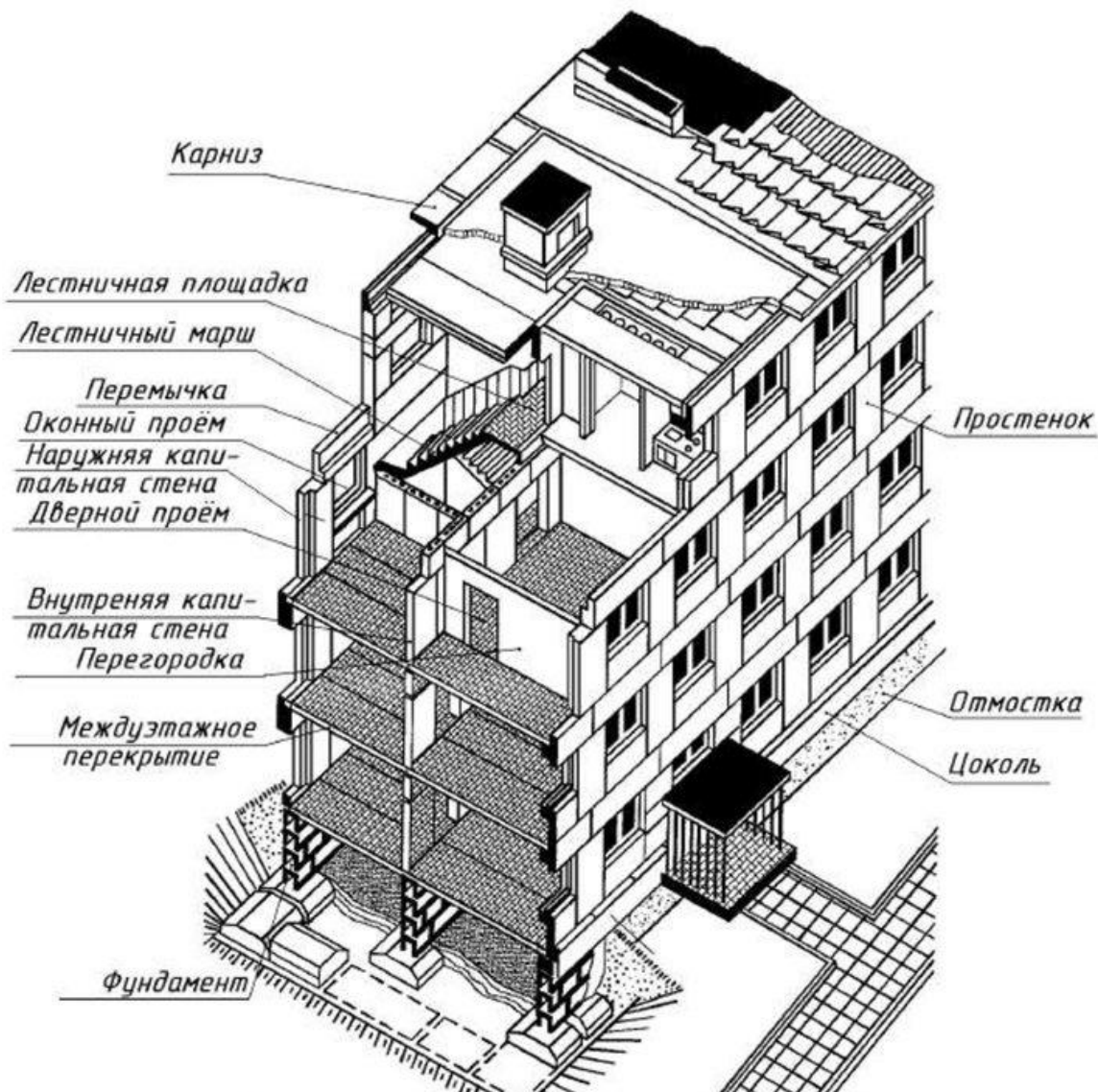


сельскохозяйственные здания

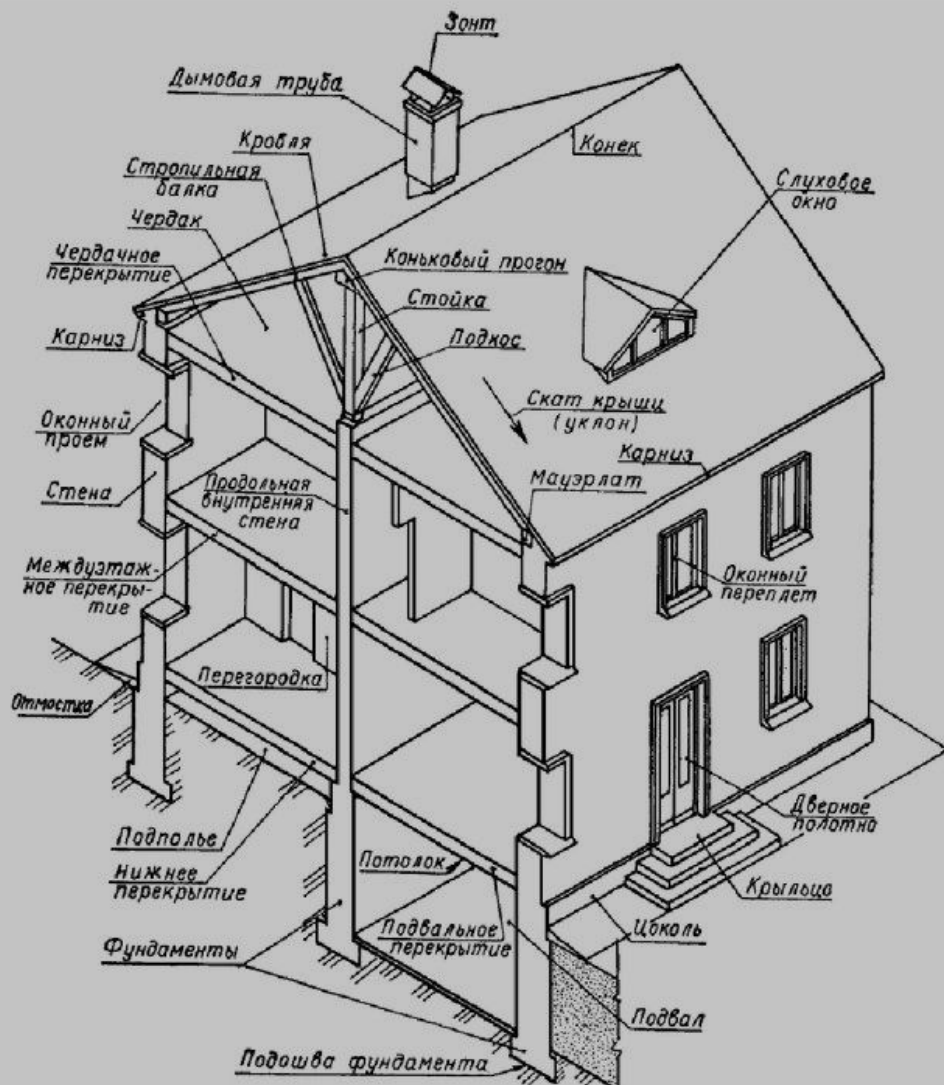




Инженерные
сооружения



Конструктивные элементы панельного здания



Конструктивные элементы зданий с кирпичными стенами

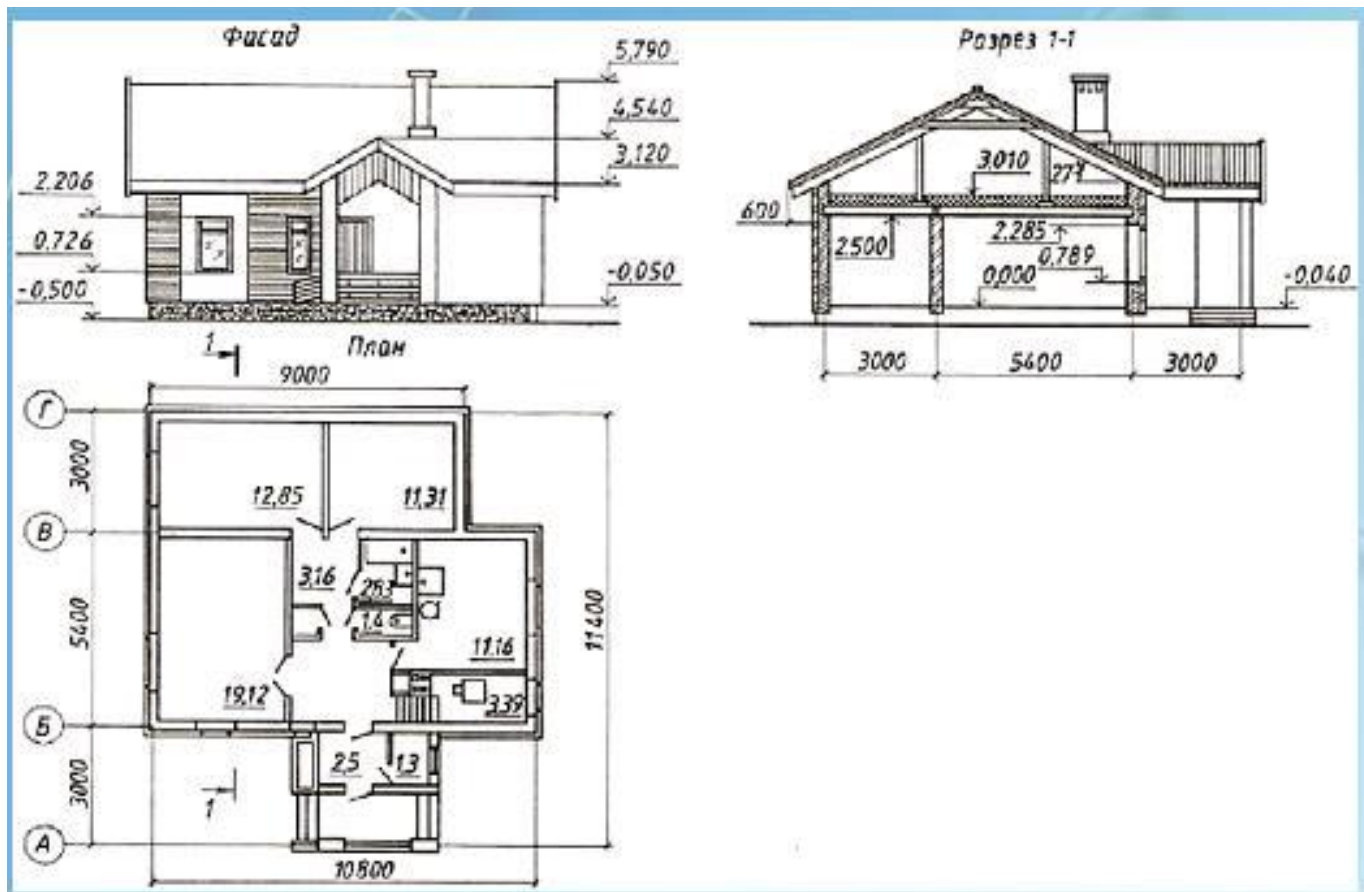
При выполнении и оформлении строительных чертежей необходимо руководствоваться ГОСТами ЕСКД и СПДС (система проектной документации для строительства).

Чтобы построить здание или сооружение, сначала разрабатывают рабочие чертежи.

Как и в машиностроении, в строительстве широко применяют типовые соединения и стандартные детали. Чертежи на них, как правило, не составляют. С ними можно ознакомиться в специальных альбомах и каталогах.

Правила выполнения и оформления строительных и машиностроительных чертежей во многом одинаковы. Однако строительные чертежи имеют ряд особенностей.

Изображения на строительных чертежах. Основные изображения на строительных чертежах называются фасад, план, разрез



Задания

- 1. Ознакомьтесь со слайдами**
- 2. Сделайте краткий конспект урока**
- 3. Ответьте на вопросы:**
 - ❖ Какой чертеж называется строительным?**
 - ❖ Какие изображения относятся к строительным чертежам?**

ОБРАТНАЯ СВЯЗЬ

**Выполненные задания,
сфотографируйте и присылайте на
электронный адрес:**

**serikova-67@mail.ru или в мессенджер
ВКонтакте**