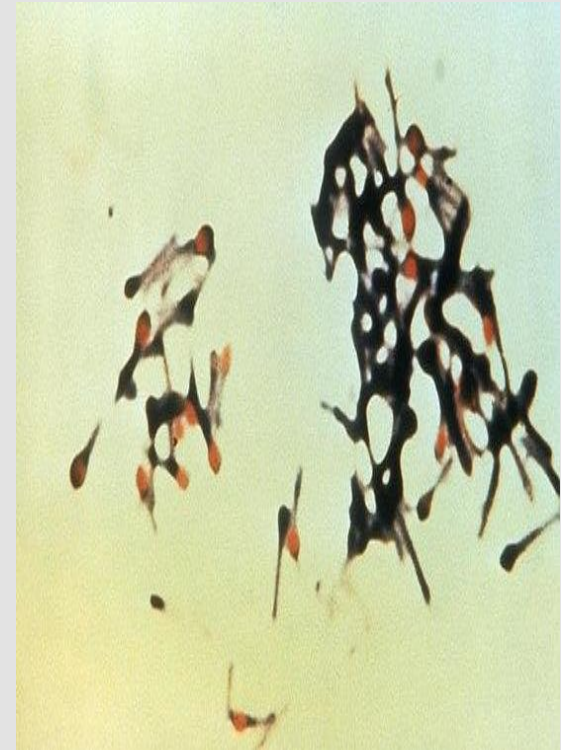


Столбняк (*tetanus*)

Выполнила: Синичева Екатерина, 15 группа



Столбнячная палочка
(лат. *Clostridium tetani*)



□ **Столбняк** - это острое инфекционное заболевание, при котором происходит поражение центральной нервной системы (ЦНС) ядом столбнячных бактерий, вследствие чего возникают судороги различных групп мышц. Ежегодно в мире от столбняка умирает около 1 миллиона человек.

□ **Симптомы:**

▪ Усталость, истощение.



▪ Беспокойство

▪ Головные боли и боли в спине.



▪ Спазм жевательных мышц.

▪ Судорожное сокращение мимических мышц.



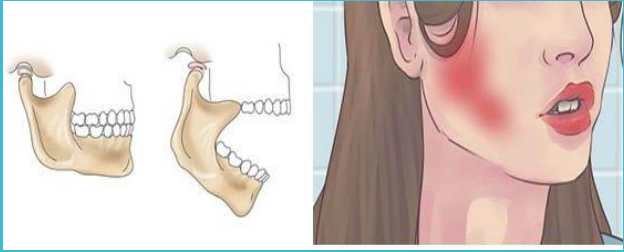
▪ Ригидность мышц шеи, спины и живота.

▪ Судороги, вызываемые даже слабыми раздражителями.



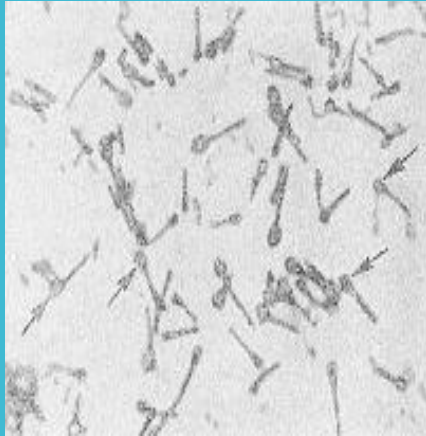
▪ Высокая температура.





(Проявления тризма)

- **Инкубационный период** может длиться от нескольких дней до нескольких недель. Первые симптомы столбняка: истощение, усталость, беспокойство, головные боли и боли в спине. Особенно характерны спазмы жевательной мускулатуры - т.н. тризмы. Больной не может открыть рот, ему тяжело говорить и глотать. Вследствие ригидности мышц и судорожных сокращений изменяется выражение лица - кажется, будто человек плачет или смеется (т.н. «сардоническая улыбка»). Ригидными (мышцы, долго находящиеся в тонусе, напряженные.) становятся мышцы шеи и спины. Даже самые слабые раздражители (свет, шум, прикосновение) вызывают приступы судорог. Смерть может наступить вследствие удушья или остановки сердца из-за дефицита кислорода.



- Микропрепарат культуры столбнячной палочки: стрелками показаны терминально расположенные споры;

□ Причины возникновения

Столбняк вызывают бактерии *Clostridium tetani*. Эти бактерии находятся в кишечнике большинства млекопитающих, в окружающую среду попадают вместе с испражнениями. Споры столбнячной палочки при попадании в почву длительное время остаются жизнеспособными. Заболевание возникает при проникновении столбнячной палочки в организм человека через различные повреждения. Из зараженной раны яд по нервным путям поступает в спинной мозг. Как только он достигает нервных клеток, то противоядия уже не существует. Яд в нейроны может попасть с лимфой (жидкая ткань организма, содержащаяся в лимфатических сосудах и узлах высокоорганизованных позвоночных и человека.) или кровью. Инкубационный период - от 6 до 14 дней.

□ Лечение

Больного госпитализируют и назначают лекарства: успокоительные, противосудорожные, антипиретики (лекарственные вещества, вызывающих потоотделение) и антибиотики. Применяется искусственное питание. Пациенту вводят противостолбнячную сыворотку или иммуноглобулин, иногда применяют переливание крови, искусственную вентиляцию легких. С начала продромального периода и до полного восстановления больного проходит около 1,5 – 2 месяцев.

Самолечение данного инфекционного заболевания невозможно. Лечение в домашних условиях без консультации с врачом приводит к печальным последствиям.

Если отсутствует прививка против столбняка, то при любых повреждениях и травмах, связанных с проведением сельскохозяйственных работ, необходимо обратиться к врачу.

Врач введет противостолбнячную сыворотку или иммуноглобулин. До начала болезни даже врач не может точно сказать, произошло ли заражение.





□ Профилактика

Надежная защита от столбняка - это вакцинация. Уже на третьем месяце жизни грудному ребенку делают прививку от дифтерии, коклюша и столбняка (прививки повторяются три раза каждые полтора месяца). Ребенку делают повторную прививку на 6-м и 10-м году жизни. Вакцинация в целях профилактики необходима представителям определенных профессий (например, работникам сельского хозяйства, лесничим, а также солдатам).

Вакцина против столбняка практически не вызывает побочных действий. Если собираетесь в путешествие, необходимо сделать прививку.

Ревакцинация проводится в 18 месяцев, в 6-7 лет, в 14 лет, а затем каждые 10 лет. Вакцина называется АКДС.

Спасибо за внимание !!!



Р.с. !!!Берегите себя и своих близких!!!