

ГБУ ДО ДДЮ Приморского района

Занятие объединения «Изостудия Ирис»

Способы рисования гуашью.

Педагог Сараева Ирина Анатольевна

- Гуа́шь (фр. *Gouache*, итал. *guazzo* водная краска, плеск) — вид акварельных красок, более плотный и матовый, чем обычная акварель.
- Термин первоначально возник в XVIII веке во Франции, хотя техника создания этой краски значительно старше — она использовалась уже в XVI веке в Европе.

ФАКТУРА

- Чтобы придать поверхности интересный рельеф, гуашь можно наносить на основу всевозможными подручными средствами, например:
губкой (рис 1), мятой бумагой (рис.2), зубной щеткой(рис.3).

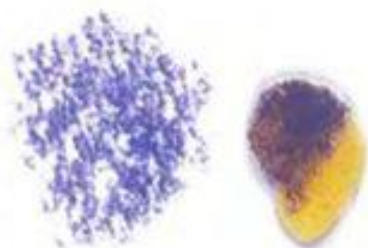


рис.1

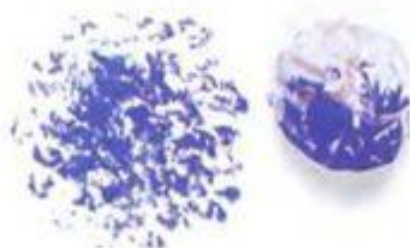


рис.2



рис.3

СПОСОБЫ РИСОВАНИЯ ГУАШЬЮ

- Гуашь невероятно универсальна, особенно если речь идет о передаче фактуры. Далее на рисунках показаны четыре разных способа получения интересных рельефов с помощью одной и той же краски:

ИМПАСТО

*(толстые,
объемные
мазки)*



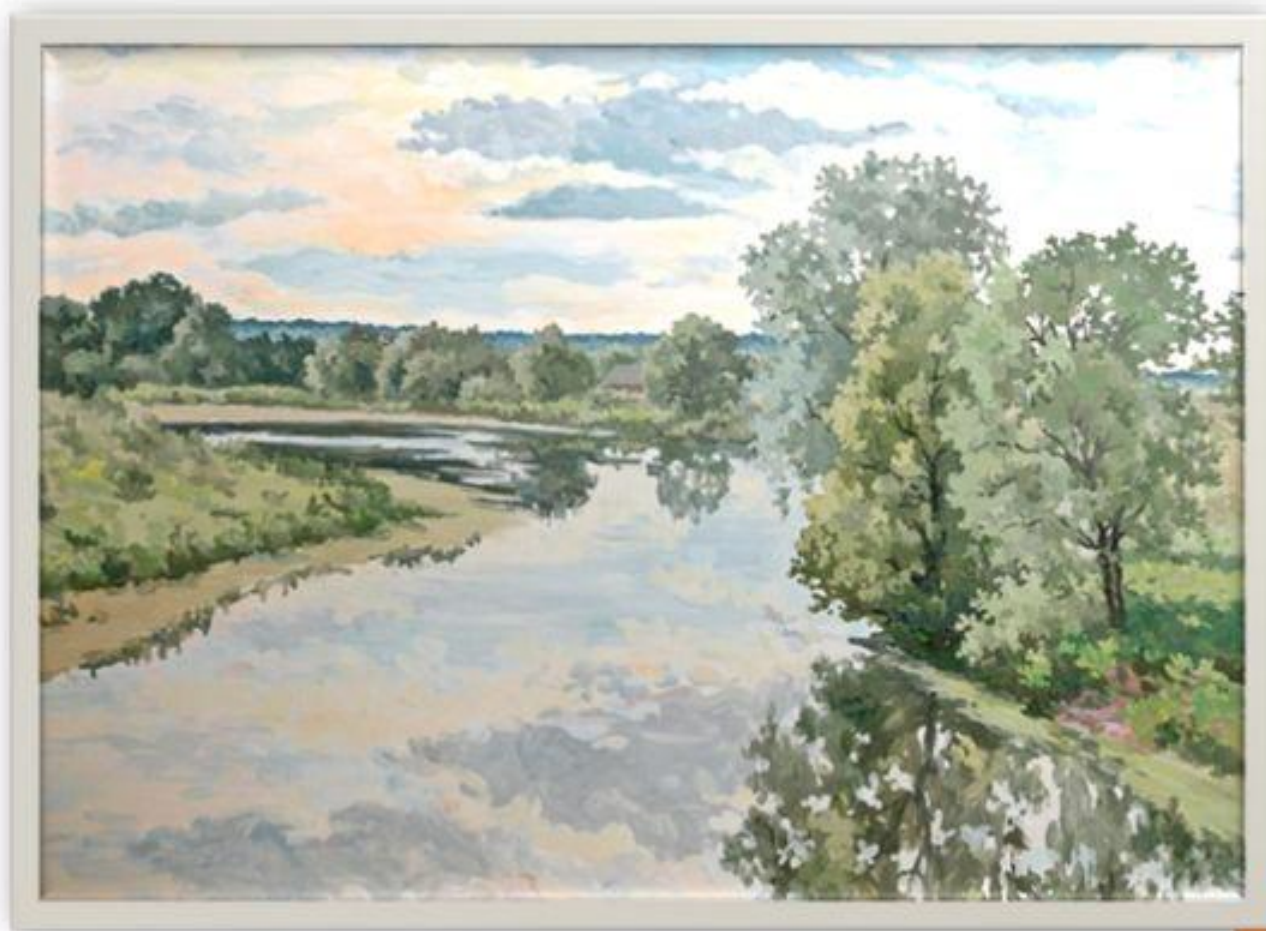
лессировка;



равномерный слой;



непрозрачная краска
(с добавлением белил).



Спасибо за внимание!



Источник презентации:

<http://www.myshared.ru/slide/158976>

