

К л а с с

Д в у д о л ь н ы е

Класс Двудольные

Выделяют пять семейств:

- Семейство Крестоцветные
- Семейство Розоцветные
- Семейство Бобовые
- Семейство Паслёновые
- Семейство Сложноцветные

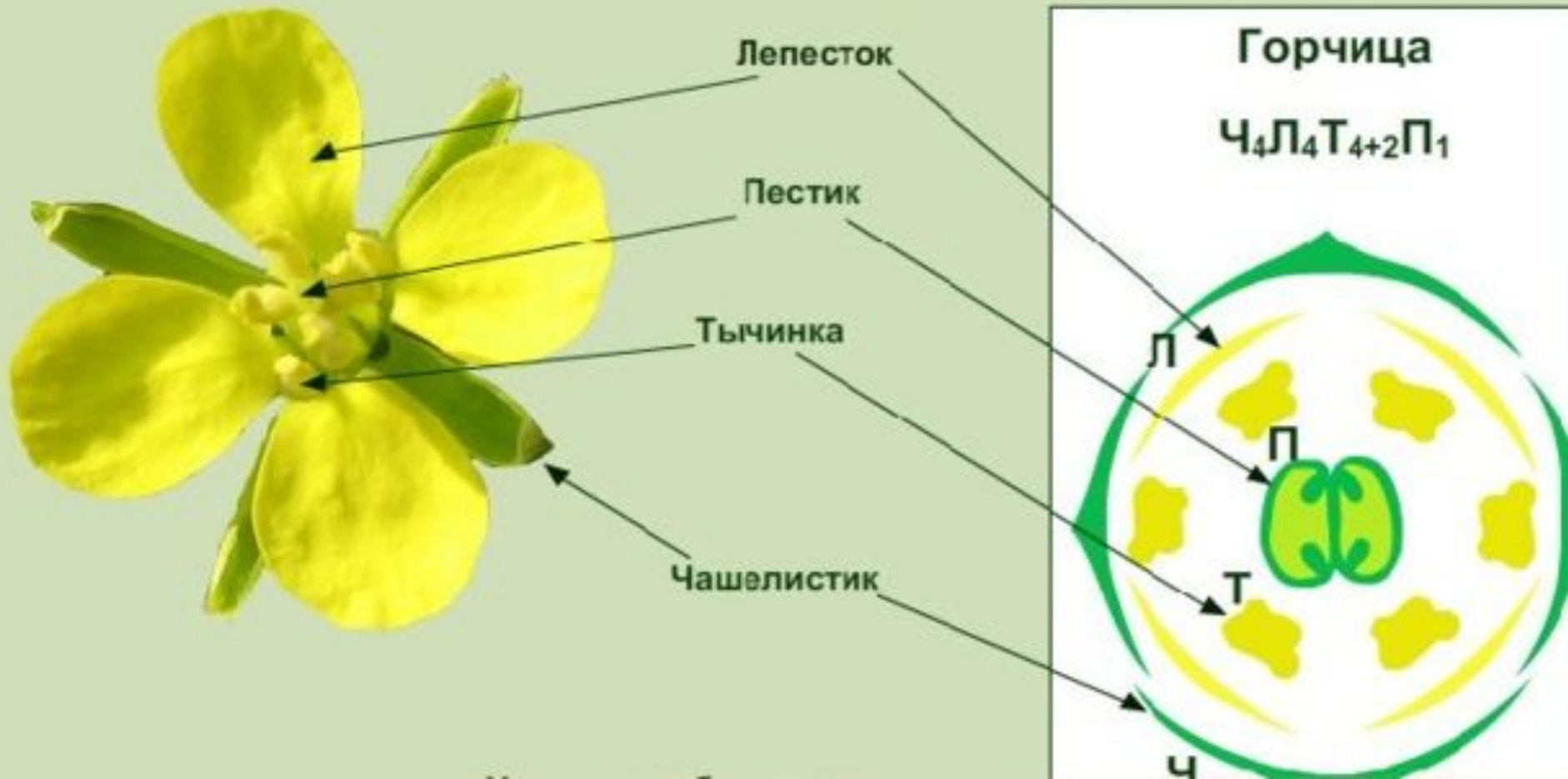
Класс Двудольные

Отличительные признаки семейства

Крестоцветные:

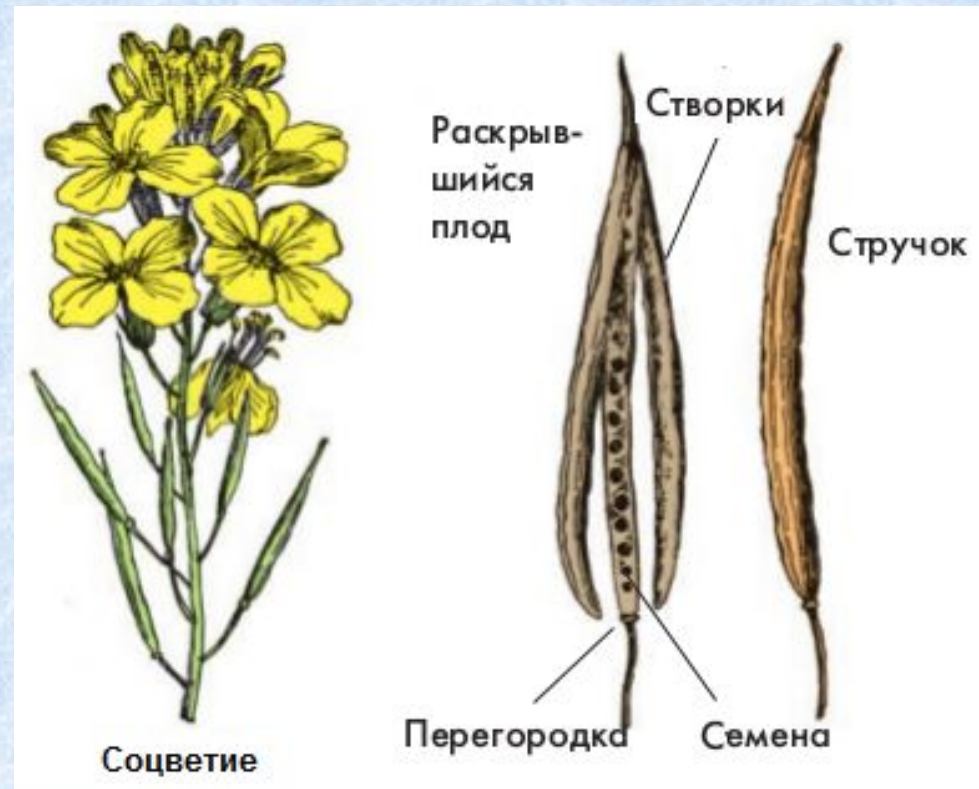
1. Сходное строение цветка

Формула и диаграмма цветка крестоцветных



Класс Двудольные

2. Лепестки венчика обычно желтого или белого цвета, реже встречаются виды с пурпурными или розовыми цветками.
3. Мелкие цветки крестоцветных собраны в соцветие – кисть.
4. Плоды – стручки или стручочки (короткие стручки).



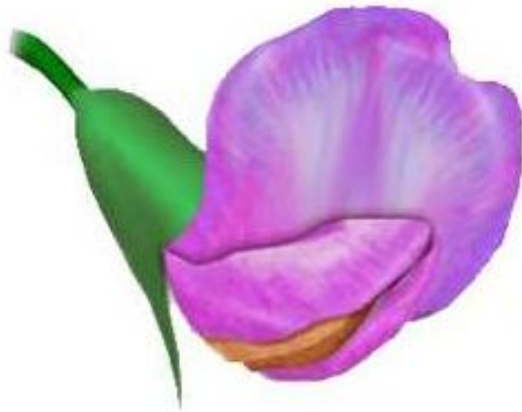
Класс Двудольные

5. У крестоцветных существуют разнообразные приспособления для распространения семян:
- с помощью ветра;
 - с помощью животных;
 - собственное разбрасывание семян.
6. Листья расположены на стебле поочередно или собраны в прикорневую розетку.
7. Корневая система – стержневая.
8. У некоторых растений образуются корнеплоды.
9. В тканях содержатся особые эфирные масла, которые придают им специфичный

Класс Двудольные

Отличительные признаки семейства Бобовые:

1. Сходное строение цветка



Чашечка

5 сросшихся чашелистиков;

Венчик

5 лепестков;

Тычинки

10 (9 сросшиеся и 1);

Пестик

1.



$Ч_{(5)} Л_5 Т_{(9)+1} П_1$

Класс Двудольные

2. Цветки одиночные или собраны в соцветие – кисть или головку.
3. Плод у бобовых – боб.
4. Корневая система стержневая.
5. Большинство бобовых на корнях имеют клубеньки.
6. Бобовые растения богаты белками.



Класс Двудольные

Отличительные признаки семейства

Розоцветные:



Чашечка

5 чашелистиков

Венчик

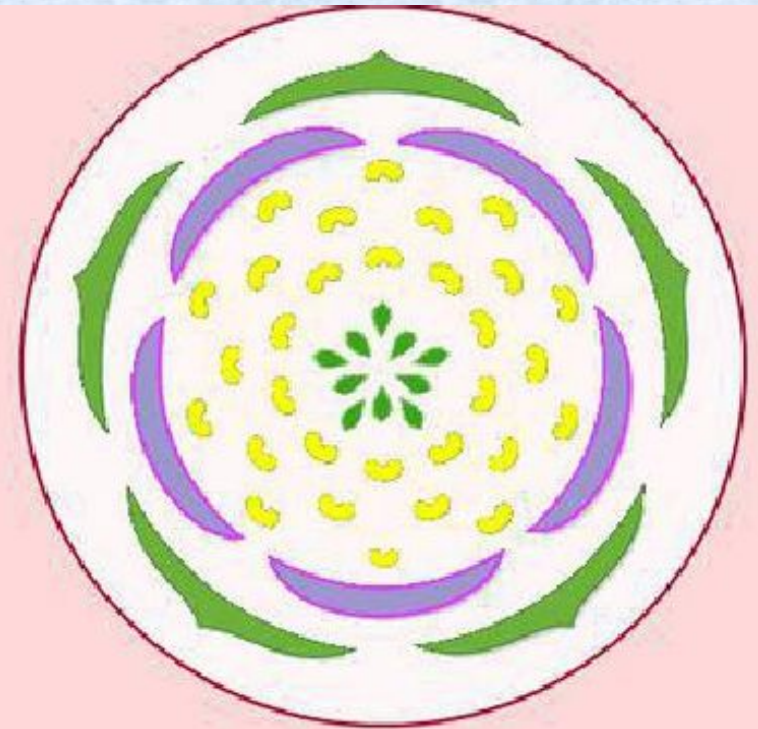
5 лепестков

Тычинки

МНОГО

Пестик

МНОГО



$C_5 L_5 T_{\infty} P_{\infty}$

Класс Двудольные

2. Соцветия – кисть, простой зонтик, щиток или метелка.

Соцветия:

Кисть



репешок обыкновенный

Простой зонтик



вишня

Щиток



рябина обыкновенная

Метелка



таволга вязолистная

Класс Двудольные

3. Плоды – костянка (вишня, слива, абрикос), яблоко (яблоня, груша), многоорешек (шиповник), многокостянка (малина, ежевика)

Костянка многоорешек

яблоко



4. Корневая система – стержневая.

5. Листья - очередные, простые или сложные, обычно снабжены прилистниками. Черешки листьев и стебли у кустарников часто усажены шипами.

Класс Двудольные

Отличительные признаки семейства
Паслёновые:

1. С)



Чашечка

5 сросшихся чашелистиков

Венчик

5 сросшихся лепестков

Тычинки

5 тычинок

Пестик 1



Формула цветка:

$*C(5)L(5)T5P1$

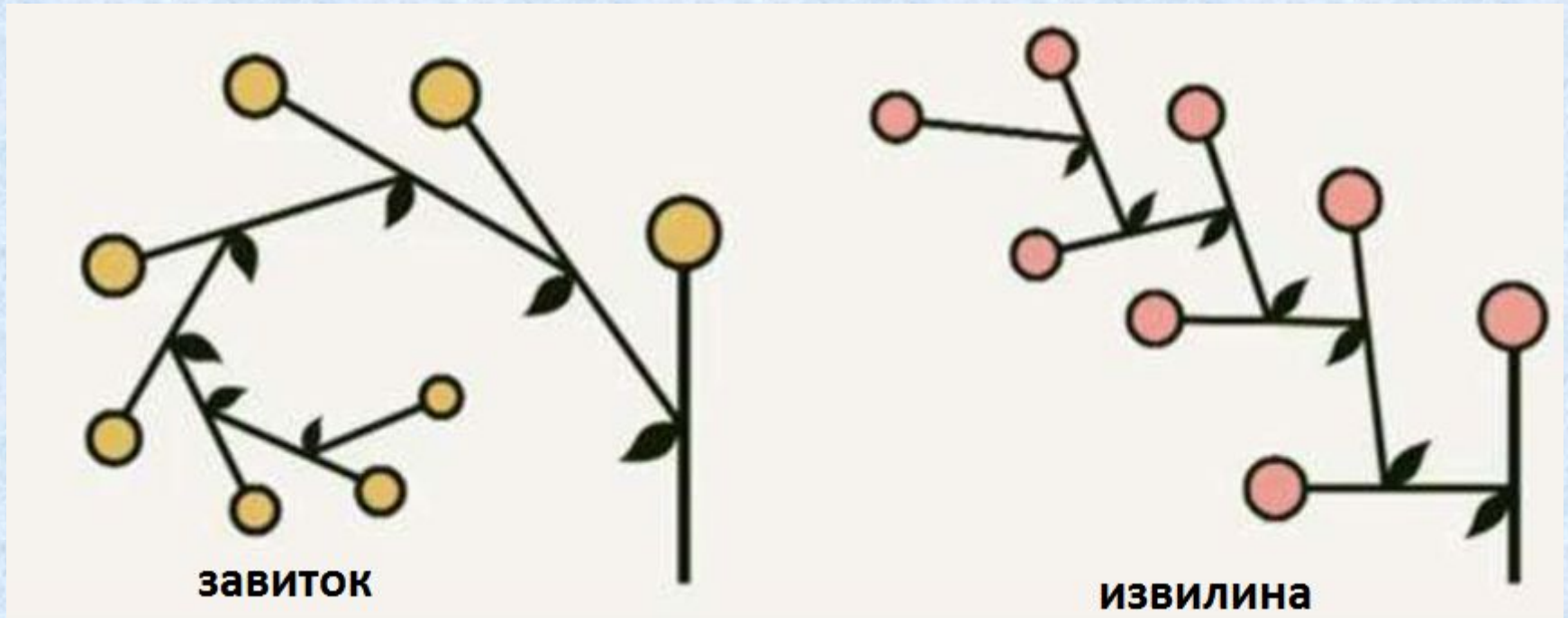
Класс Двудольные

2. Плод – ягода (картофель, физалис) или коробочка (табак, петуния).



Класс Двудольные

3. Соцветие – завиток (белена), извилина (петуния).



4. Корневая система – стержневая.

Класс Двудольные

Отличительные признаки семейства Сложноцветные:

Формула цветка - $L_{(5)} T_5 P_1$.

Плод – семянка.

Цветки – язычковые (одуванчик), трубчатые (бодяк), воронковидные (василек)



- Соцветие – корзинка
- Корневая система – стержневая.