

Освещение.

СВЕТ И ТЕНЬ

Правила распределения светотени:



Блик-

световое пятно на ярко освещённой выпуклой или плоской глянцевой поверхности, когда на ней имеется ещё и зеркальное отражение

Свет-

поверхность, ярко освещённая источником
света

Полутень-

слабая тень, возникающая, когда объект освещён несколькими источниками света. Она также образуется на поверхности, обращённой к источнику света под небольшим углом

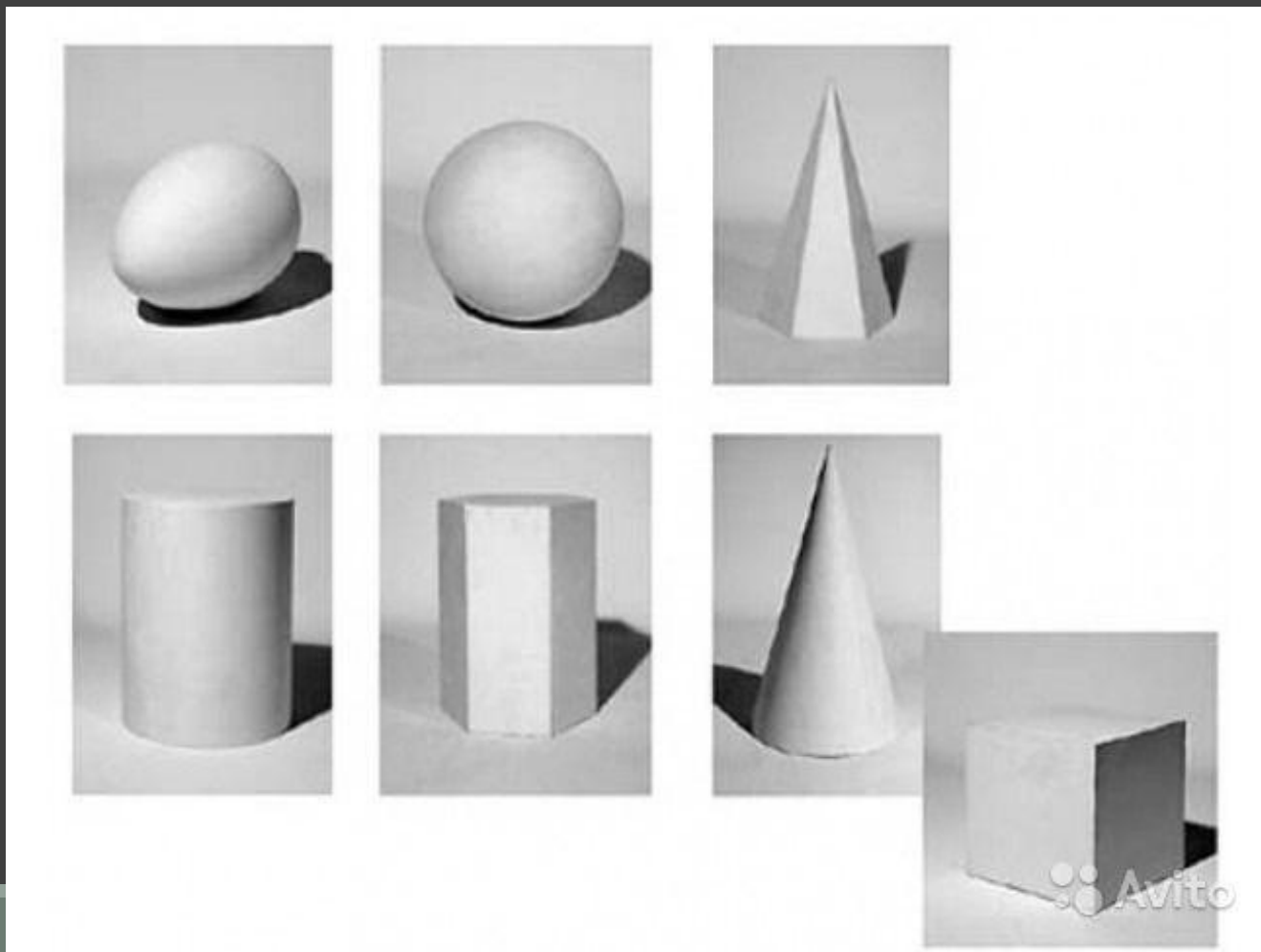
Рефлекс -

слабое светлое пятно в области тени,
образованное лучами, отражёнными от близко
лежащих объектов

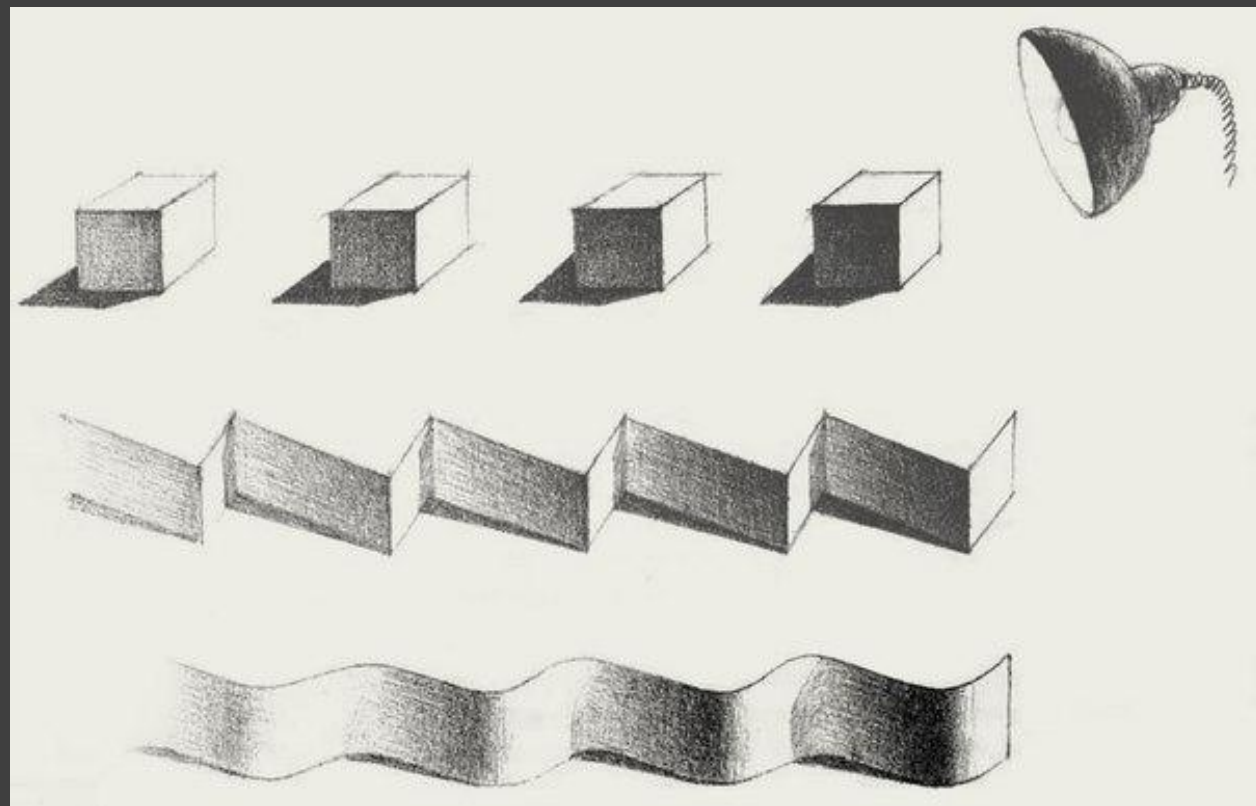
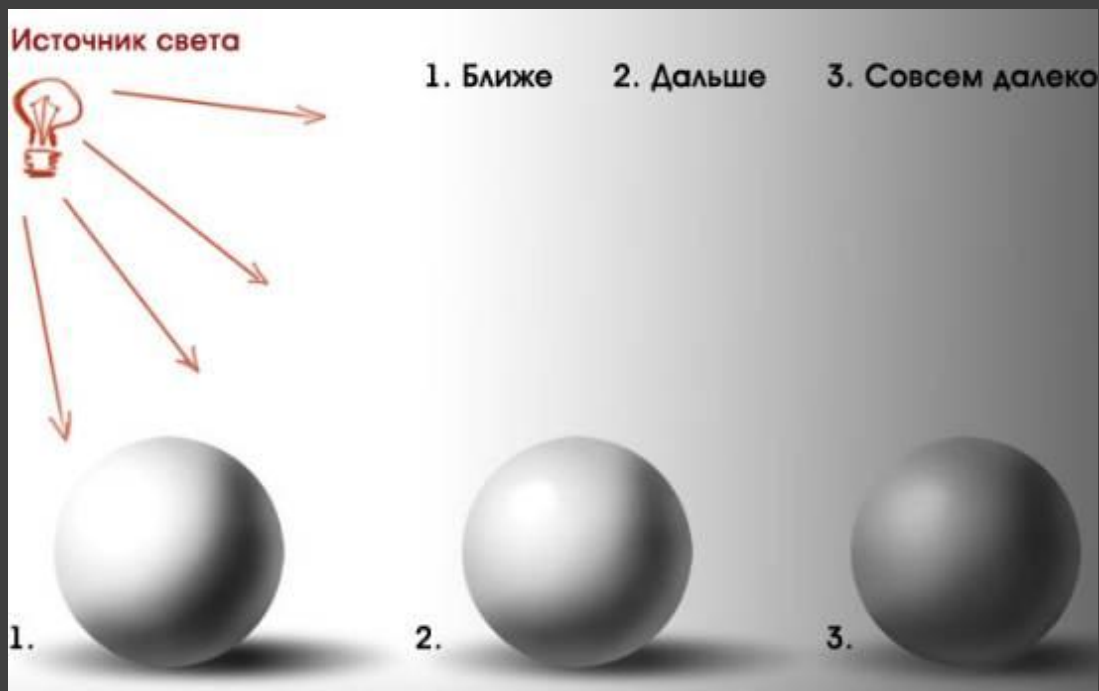
Собственная и падающая тень -

неосвещённые или слабо освещённые участки объекта. Тени на неосвещённой стороне объекта называются собственными, а отбрасываемые объектом на другие поверхности — падающими

Правила распределения светотени:



Влияние источника света:



Тип освещения:



Фронтальное



Боковое



Против света

Природа освещения:

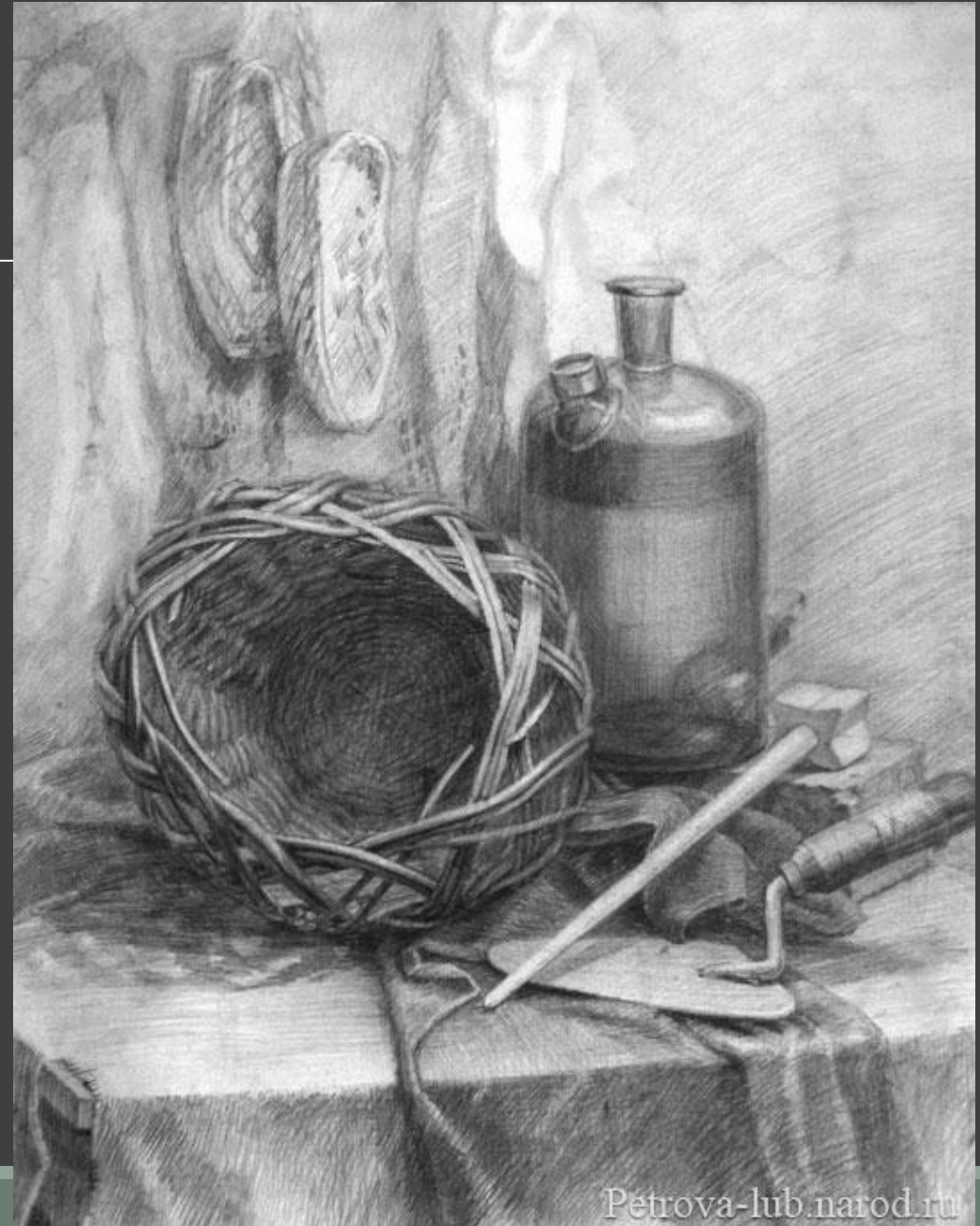
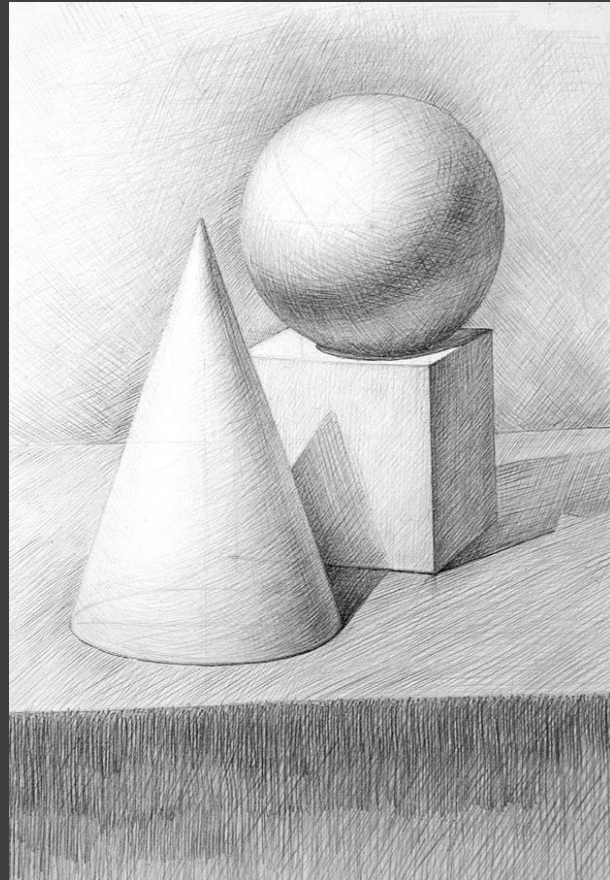
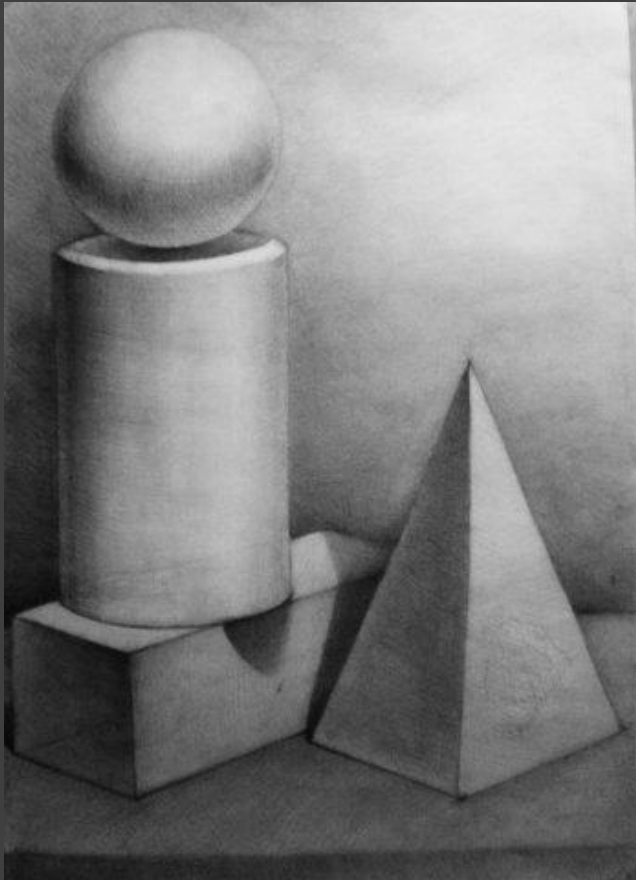


Искусственное



Естественное

Примеры работ:



Выполнить штриховку волны и куба

