

Министерство культуры Свердловской области
Государственное бюджетное профессиональное образовательное учреждение
Свердловской области «Краснотурьинский колледж искусств»

**Отчет о прохождении
производственной педагогической практики на
базе МБУДО Краснотурьинская ДХШ.
Класс : Группа ПГ. Подготовка к поступлению
в СУЗы и Вузы.**

Студент-практикант: Ларькова П.К.
Преподаватель ДХШ: Граф Марина Иоганесовна

1 урок. Рисунок

Тема: Зарисовка головы человека с плечевым поясом

Зарисовка головы человека с плечевым поясом



1 Этап. Вспомогательная работа с формами



2 Этап. Разметка основных линий и структуры света и тени



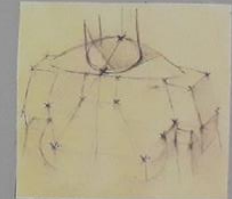
3 Этап. Закладка основных тональных отношений. Построение четкой мимики



4 Этап. Обобщение, восстановление тональных отношений, согласование деталей

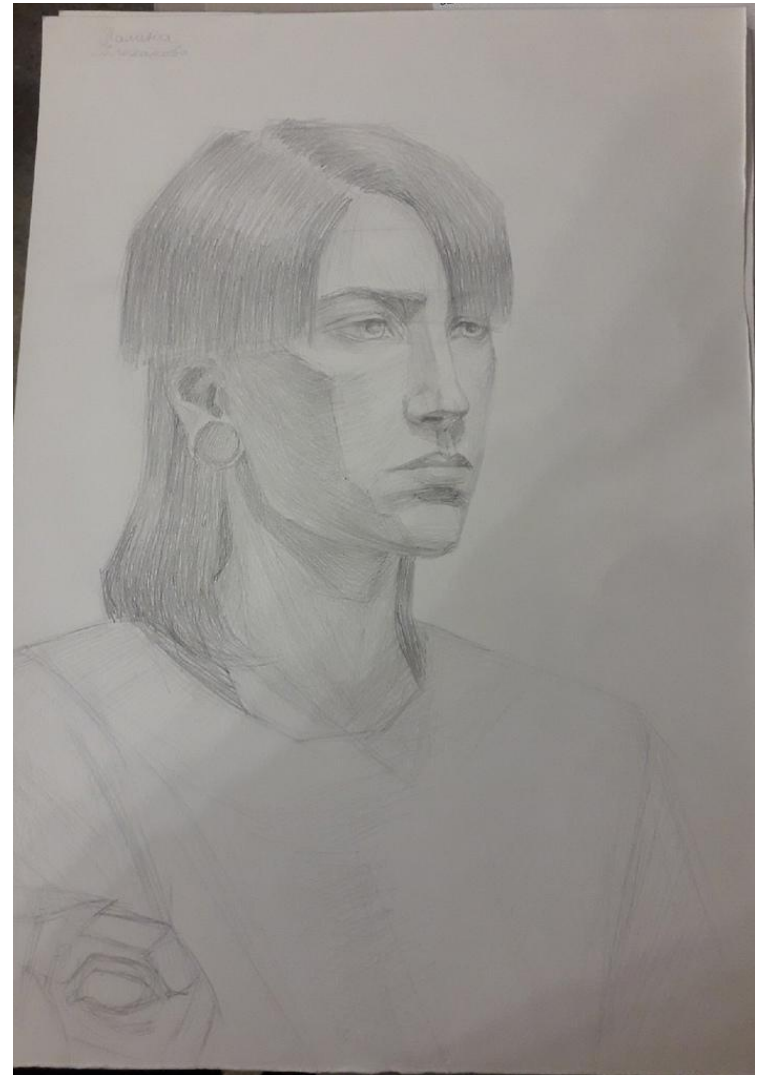
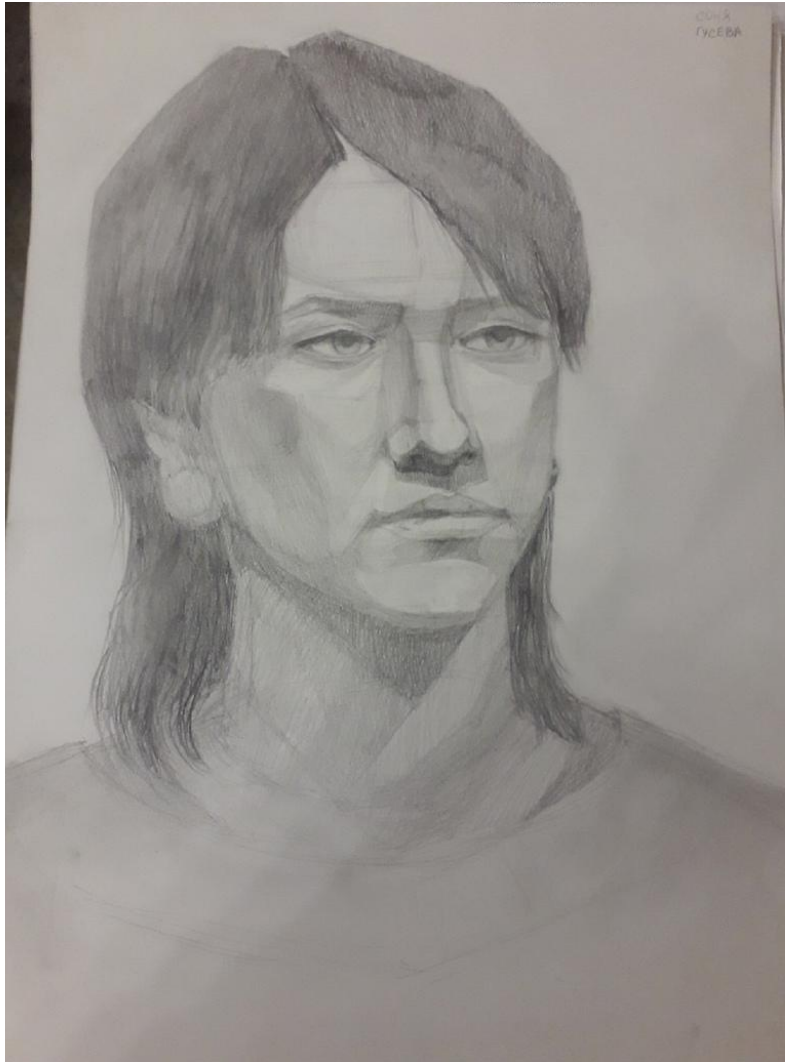
Выполнила Ларькова П. К. Преподаватель Граф М. И.

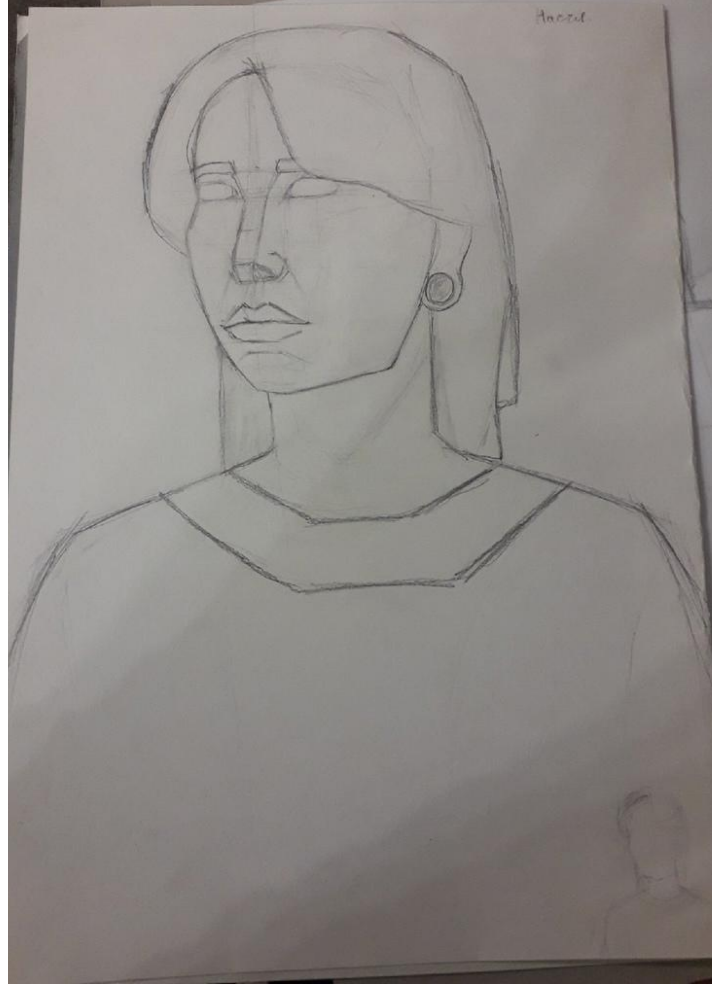
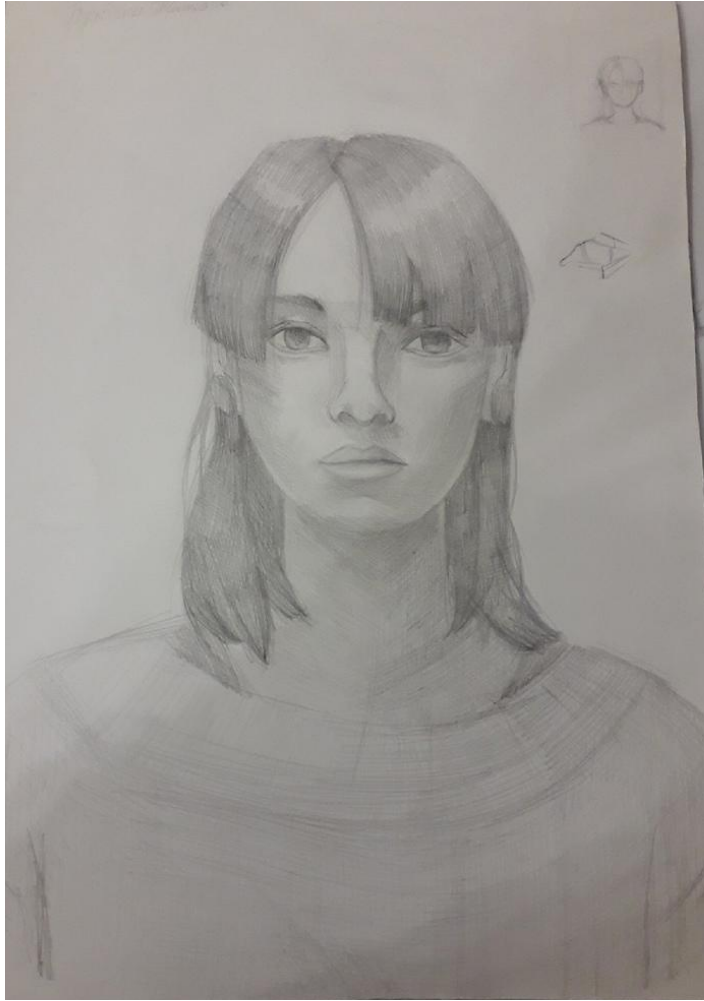
Схемы построения частей лица человека



Выполнила Ларькова П. К.
Преподаватель Граф М. И.

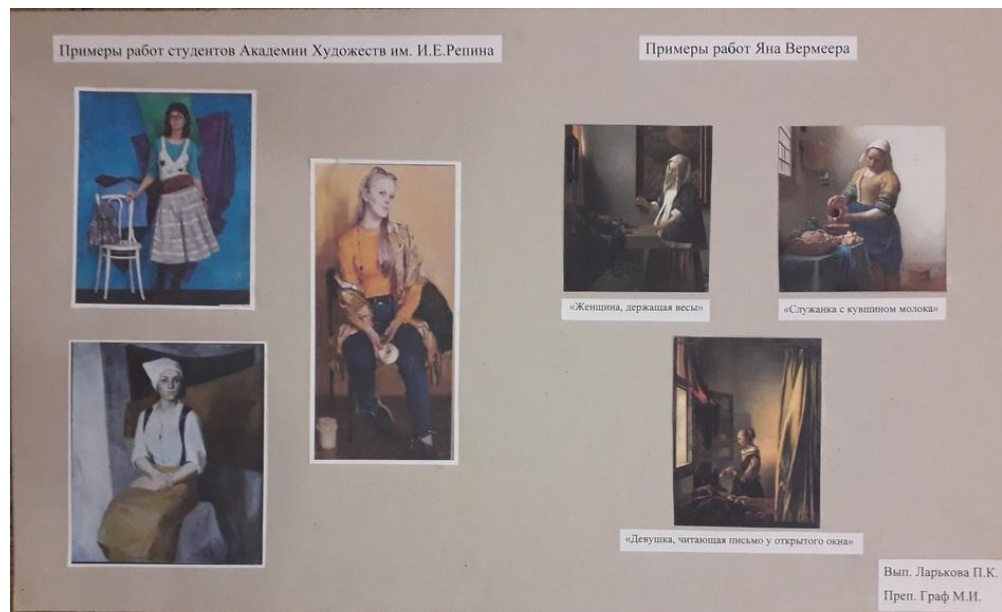
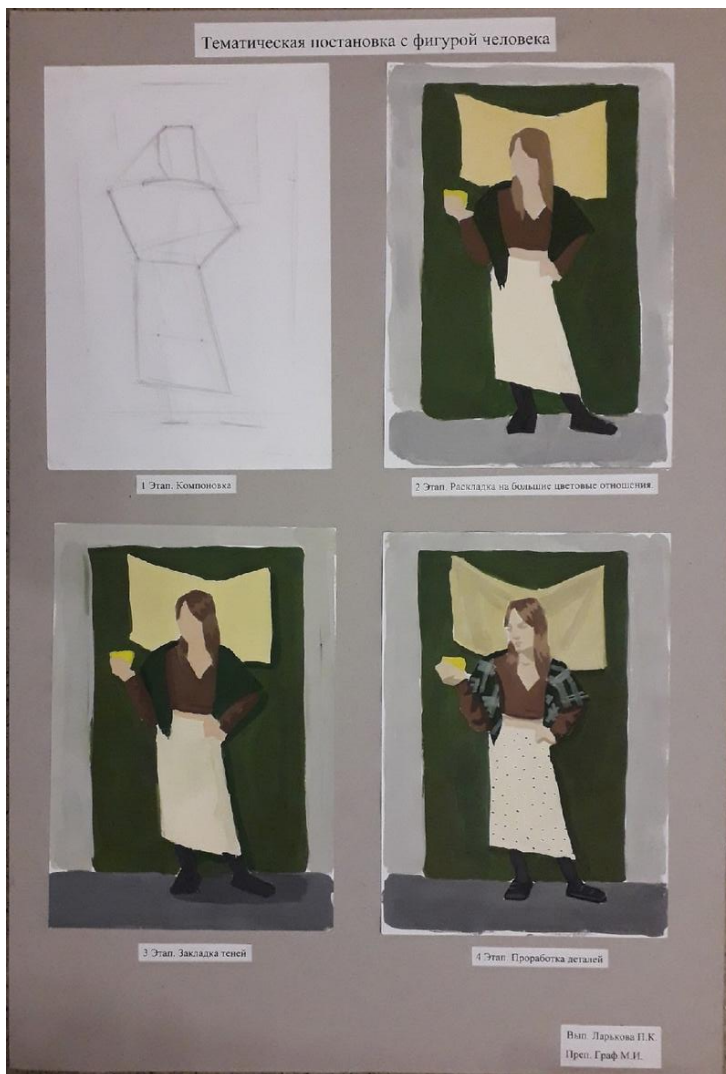
Работы учащихся





2 Урок. Живопись

Тема: Тематическая постановка с фигурой человека



Работы учащихся





3 Урок. Композиция

Тема: Эскиз плоскостной композиции

Натюрморт в интерьере

Примеры композиционных поисков.

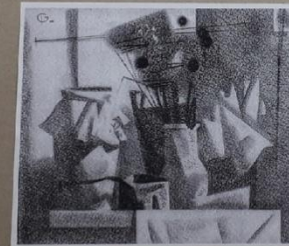


Пример итогового эскиза.



Вып. Ларькова П.К.
Преп. Граф М.И.

Аналоги композиционных решений



Вып. Ларькова П.К.
Преп. Граф М.И.

Работы учащихся

Александрова Юлия





