

Правила поведения за СТОЛОМ



Подготовила Емцева А. В.

2020 г. , Спб

Этикет (от французского etiquette – ярлык, этикетка) означает форму, манеру поведения, правила учтивости и вежливости, принятые в том или ином обществе.



Застольный этикет включает в себя несколько важных моментов:

- ▶ правила поведения за столом
- ▶ правила пользования столовыми приборами
- ▶ правила пользования салфетками
- ▶ правила употребления некоторых блюд



ПРАВИЛА ПОВЕДЕНИЯ ЗА СТОЛОМ

- ▶ Не следует опаздывать к столу и ждать неоднократного приглашения.
- ▶ Руки перед едой должны быть тщательно вымыты.
- ▶ Садиться и вставать из-за стола можно только с разрешения присутствующих; раскачиваться на стуле нельзя.



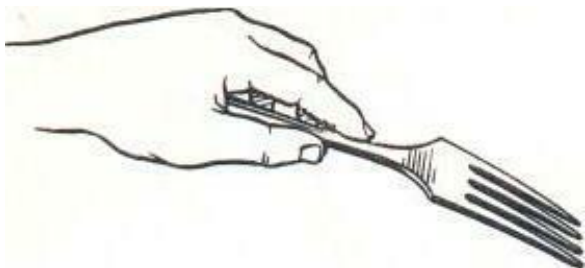
ПРАВИЛА ПОВЕДЕНИЯ ЗА СТОЛОМ

- ▶ Сидеть за столом следует прямо. Туловище должно быть удалено от края стола примерно на ширину ладони.
- ▶ Руки до изгиба кисти (но не до локтя) лежат на столе, локти должны быть прижаты к туловищу.





ПРАВИЛА ПОЛЬЗОВАНИЯ СТОЛОВЫМИ ПРИБОРАМИ



ПРАВИЛА ПОЛЬЗОВАНИЯ СТОЛОВЫМИ ПРИБОРАМИ

- ▶ При пользовании ложкой её подносят ко рту, не наклоняясь над тарелкой.
- ▶ Чтобы с ложки не капало, её не следует переполнять .



<http://sochins.ru/azbuka>

<http://www.azbuka.com>

ПРАВИЛА ПОЛЬЗОВАНИЯ СТОЛОВЫМИ ПРИБОРАМИ

- Если еда прервана, столовые приборы кладут на край тарелки (ручками на стол)
- После окончания еды, столовые приборы кладут на тарелку крест-накрест или параллельно друг другу.





ПРАВИЛА ПОЛЬЗОВАНИЯ САЛФЕТКАМИ

- ▶ Салфетку не следует оставлять нетронутой. То, что человек ею не пользуется, выдает, что он неряха.
- ▶ Салфетку следует развернуть после того, как свою развернёт хозяин.



ПРАВИЛА ПОЛЬЗОВАНИЯ САЛФЕТКАМИ

- ▶ Салфеткой не вытираются, ею просто промокают рот.
- ▶ Если еда закончена, салфетку оставляют справа от тарелки, если вам надо покинуть стол ненадолго – слева.
- ▶ Ни в коем случае нельзя бросать салфетку в тарелку.



ПРАВИЛА ПОЛЬЗОВАНИЯ САЛФЕТКАМИ

- ▶ Салфетку складывают вдвое и кладут на колени сгибом к себе.
- ▶ Салфетку не заправляют ни за пояс, ни за воротник.
- ▶ Пальцы вытирают верхней половиной салфетки, не снимая ее с колен.
- ▶ Мужчина кладёт салфетку на левое колено.

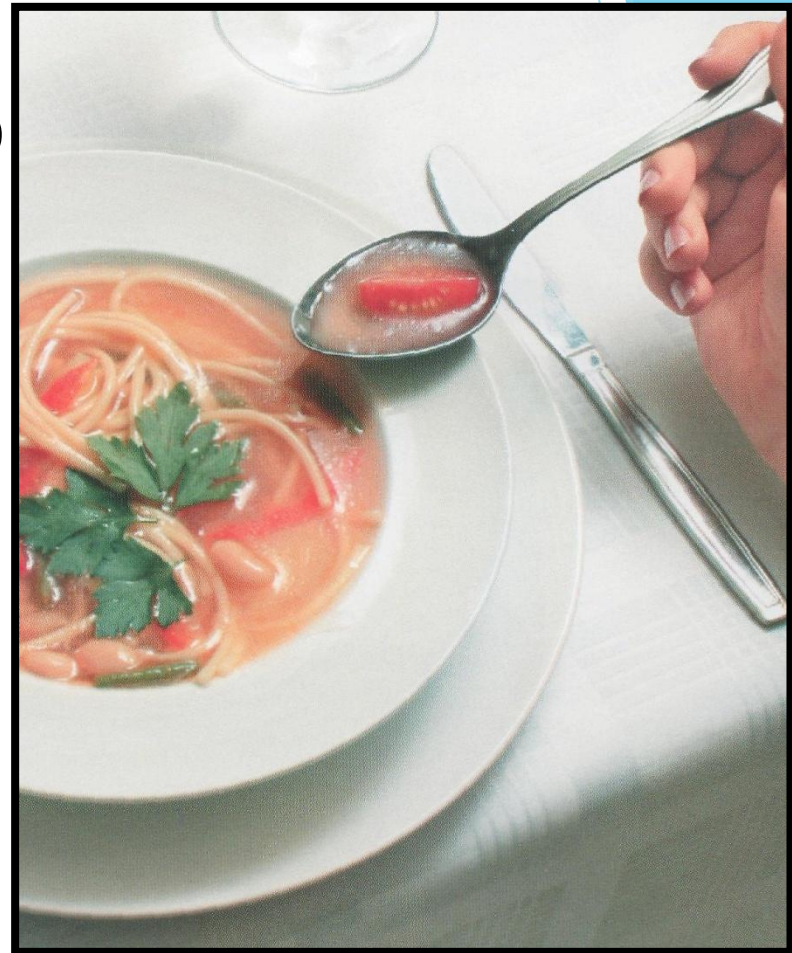


ПРАВИЛА УПОТРЕБЛЕНИЯ НЕКОТОРЫХ БЛЮД

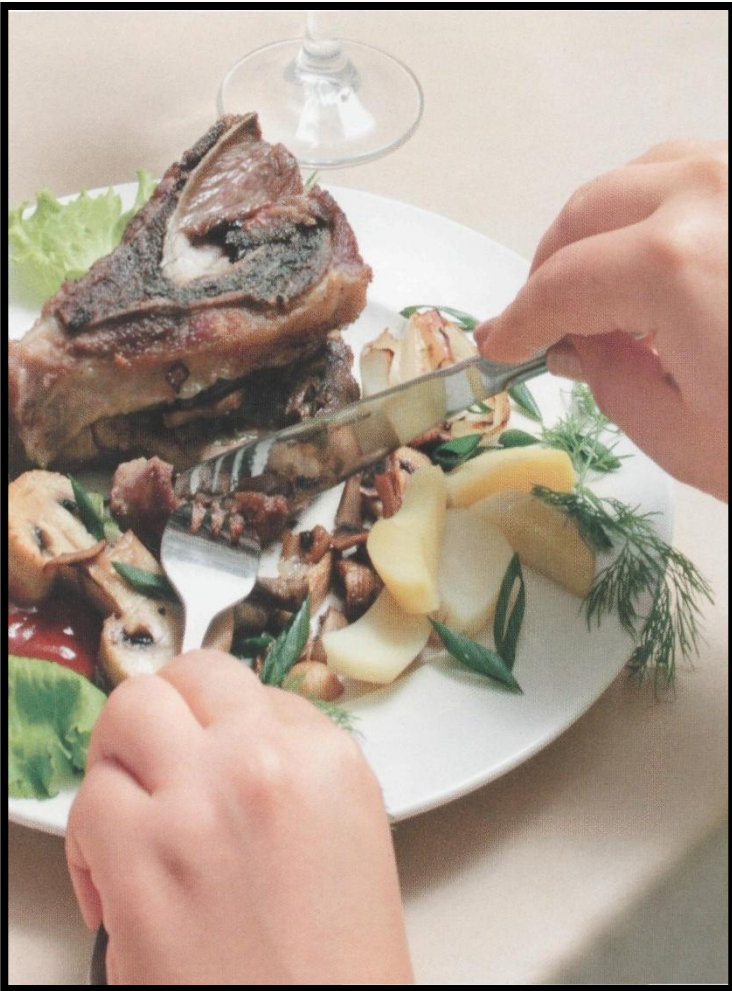


ПРАВИЛА УПОТРЕБЛЕНИЯ СУПОВ

- ▶ Следует набирать в ложку столько супа, сколько можно съесть за один приём.
- ▶ Нельзя наклонять тарелку к ложке супа.
- ▶ Не рекомендуется стучать ложкой о тарелку.



ПРАВИЛА УПОТРЕБЛЕНИЯ МЯСНЫХ БЛЮД



- ▶ Мясо едят с помощью ножа и вилки.
- ▶ Мясо следует нарезать не всё сразу, а постепенно, по мере приёма в пищу.
- ▶ Нарезать мясо, отделяя на вилку небольшой кусок.

ПРАВИЛА УПОТРЕБЛЕНИЯ БЛЮД ИЗ РЫБЫ

- ▶ Рыбу едят с помощью рыбного прибора .
- ▶ Вилкой необходимо придерживать кусочек рыбы, а с помощью рыбного ножа отделять кости.



ПРАВИЛА УПОТРЕБЛЕНИЯ БЛЮД ИЗ ПТИЦЫ

- ▶ Блюда из птицы едят с помощью ножа и вилки.
- ▶ Вилкой, повернутой зубцами вниз, следует придерживать мясо на тарелке, а ножом осторожно срезать кусочки мяса.



ПРАВИЛА УПОТРЕБЛЕНИЯ СПАГЕТТИ



- ▶ Спагетти едят , держа ложку в левой руке, а вилку в правой.
- ▶ Подцепив вилкой 2-3 нитки макарон, наматывать их движением «на себя», при этом вилка должна упираться в углубление ложки.

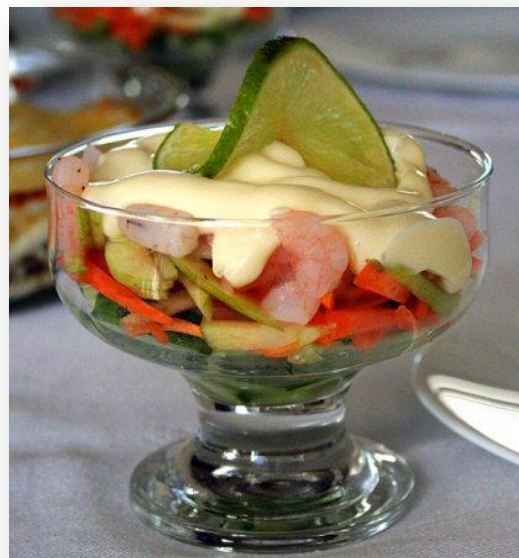
ПРАВИЛА УПОТРЕБЛЕНИЯ ХЛЕБА

- ▶ Нельзя откусывать хлеб от целого ломтя и крошить хлеб в тарелку.
- ▶ Следует есть хлеб, отламывая небольшие кусочки.
- ▶ Масло на хлеб намазывают специальным ножом, положив хлеб на тарелку.



ПРАВИЛА УПОТРЕБЛЕНИЯ ЗАКУСОК

- ▶ Грибы в любом виде принято есть вилкой и ножом.
- ▶ Если салат подаётся на отдельной тарелке, есть его необходимо из неё же с помощью вилки.



ПРАВИЛА УПОТРЕБЛЕНИЯ ДЕСЕРТА



- ▶ Бисквитные пирожные едят с помощью десертной вилки или чайной ложки, держа её при этом в левой руке.
- ▶ Песочные или слоёные торты едят с помощью десертных ножа и вилки.

ПРАВИЛА УПОТРЕБЛЕНИЯ ЯИЦ

- ▶ Яйцо всмятку необходимо поместить в пашотницу.
- ▶ Затем закусочным ножом срезать верхнюю часть и положить её на тарелку.
- ▶ Содержимое яйца следует есть ложкой.



ПРАВИЛА УПОТРЕБЛЕНИЯ КРЕВЕТОК

- ▶ Не рекомендуется разламывать креветки пополам, чтобы извлечь мясо.
- ▶ Неочищенные креветки нужно взять в левую руку, а правой вывернуть хвостовой плавник.



ПРАВИЛА УПОТРЕБЛЕНИЯ БЛИНЧИКОВ

- ▶ Блинчики с начинкой принято есть с помощью ножа и вилки, отрезая небольшие кусочки.



ПРАВИЛА УПОТРЕБЛЕНИЯ НЕКОТОРЫХ ФРУКТОВ

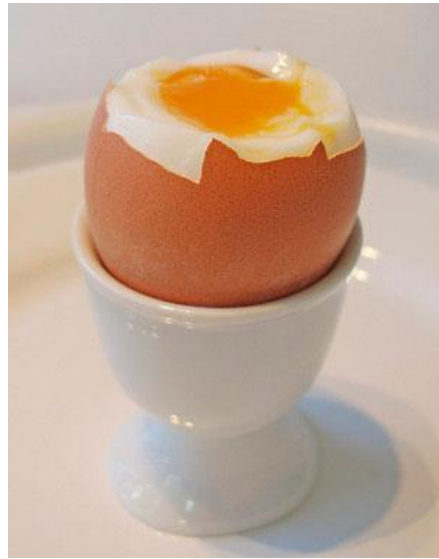
- ▶ Груши и яблоки едят, разрезав на дольки и вырезав сердцевину. У яблок предварительно очищают кожуру.
- ▶ Киви рекомендуется есть с помощью острой ложечки для фруктов.



ПРАВИЛА УПОТРЕБЛЕНИЯ НЕКОТОРЫХ ФРУКТОВ

- ▶ Клубнику подают очищенной от зелени и едят, не разминая её с сахаром или сливками.
- ▶ Бананы принято есть с помощью ножа и вилки, отрезая небольшие дольки справа налево.





**СПАСИБО ЗА
ВНИМАНИЕ!**