

Правила безопасного  
дорожного движения  
в зимний период



# Правила поведения на дороге

ой



**Правило № 1.** Выбирай безопасное место для игр и развлечений: парк, сквер, детскую площадку, огороженную территорию - то место, где нет транспорта.

# Правила поведения на дороге

**При движении по обочинам в тёмное время суток или в условиях недостаточной видимости пешеходам обязательно иметь при себе предметы со светоотражающими элементами**



**Правило № 2.** Обязательно носи световозвращающие элементы и светлую одежду. В снегопад, пасмурную погоду, темное время суток, водителю труднее заметить тебя на дороге.

# Правила поведения на дороге зимой



**Правило №3.** Переходите дорогу спокойным шагом.

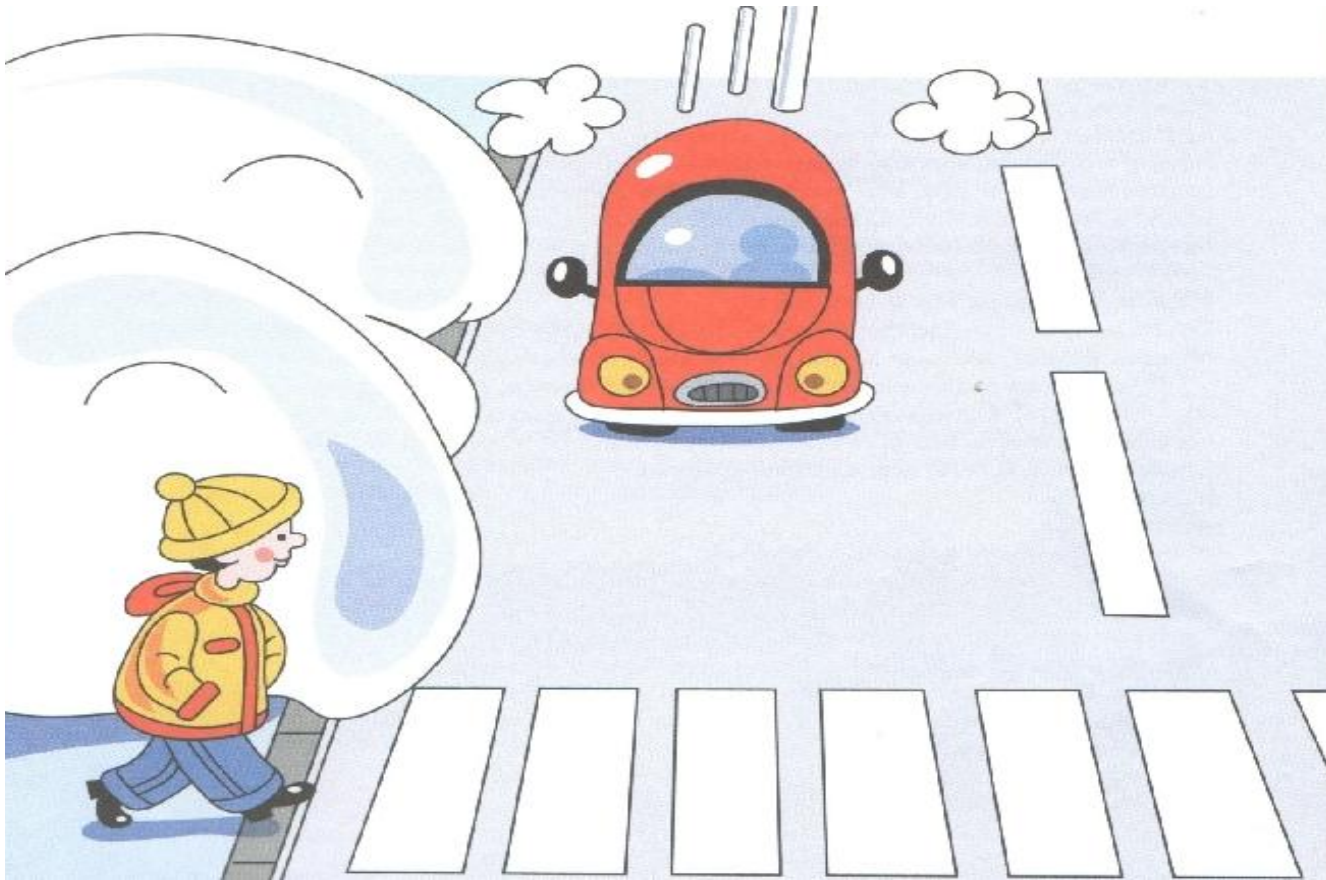
Капюшоны, воротники и зимние шапки мешают не только обзору, но и ухудшают слышимость – что таит в себе опасность не услышать звук приближающейся автомашины.

# Правила поведения на дороге



**Правило №4.** Ожидая маршрутный транспорт на остановках, не стойте на краю тротуара и проезжей части. Так же скользкие подходы к остановкам маршрутного транспорта - источник повышенной опасности.

## Правила поведения на дороге



**Правило №5.** Умейте предвидеть скрытую опасность!

Из-за стоящего заснеженного транспорта, сугроба, кустов может неожиданно выехать автомобиль. Для перехода проезжей части дороги нужно выбрать такое место, где дорога просматривается в обе стороны.



Дети и дорога

**Санки, ролики, «ватрушки»  
На дороге не игрушки!**





**Не катайся на санках вблизи дороги!**



Кататься с горки  
так прекрасно,  
Но у дорог-  
всегда опасно.  
Мчатся по дорогам  
Быстрые машины.  
Можете попасть вы  
Прямо к ним под шины.



# Опасности дороги во время снегопада

В снегопад ухудшается видимость, затрудняется движение пешеходов и транспорта.

В такую погоду будь особенно осторожен. Перед тем, как ступить на проезжую часть, внимательно осмотрись и прислушайся, нет ли приближающегося транспорта. Помни, что в снегопад машины светлых цветов – белые, серебристые, светло-серые, бежевые – сливаются с окружающим ландшафтом и становятся менее заметны.



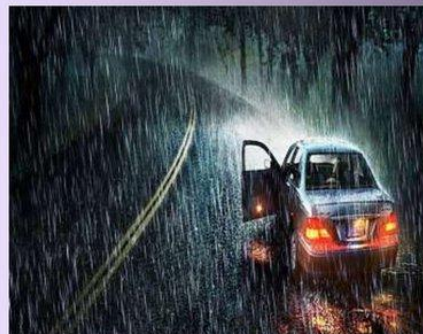
## Гололёд!!!



- Этот знак предупреждает, что впереди скользкая трасса, опасный участок дороги, ГОЛОЛЁД!!!
- Особенно важно для автолюбителей.



## «Скользкая дорога»



## Проверь себя

1. Где можно кататься на лыжах?

2. Какие опасности подстерегают пешехода зимой?

3. Где можно кататься на коньках?

4. О чем говорит этот знак?

5. Как нужно переходить дорогу?

6. О чём говорят сигналы светофора?



Прочитайте стихотворение и на секунду представьте, что бы могло случиться....

Стихотворение О. Бедарева «Если бы...»

- Как вы думаете, какое правило нарушил пешеход из этого стихотворения?
- Скажите, к чему могло привести его грубое нарушение?
- Стихотворение заканчивается строчкой: «И знает правила шофер». Какие правила знает шофер?
- Какие правила знают пешеходы?
- Для чего нужно знать правила дорожного движения?
- Как нужно переходить улицу?

### Если бы...

Идет по улице один  
Довольно странный гражданин.  
Ему дают благой совет: -  
На светофоре красный свет.  
Для перехода нет пути.  
Сейчас никак нельзя идти!  
- Мне наплевать на красный свет!  
Промолвил гражданин в ответ.  
Он через улицу идет  
Не там, где надпись «Переход»,  
Бросая грубо на ходу:  
- Где захочу, там перейду!  
Шофер глядит во все глаза:  
Разиня впереди!  
Нажми скорей на тормоза –  
Разиню пощади!..  
А вдруг бы заявил шофер:  
«Мне наплевать на светофор!» -  
И как попало ездить стал.

Ушел бы постовой с поста.  
Трамвай бы ехал, как хотел.  
Ходил бы каждый, как умел.  
Да... там, где улица была,  
Где ты ходить привык,  
Невероятные дела  
Произошли бы вмиг!  
Сигналы, крики то и знай:  
Машины – прямо на трамвай,  
Трамвай наехал на машину,  
Машина врезалась в витрину...  
Но нет: стоит на мостовой  
Регулировщик-постовой,  
Висит трехглазый светофор  
И знает правила шофер.

О. Бедарев



## Игра «ДА и НЕТ»

- Вы переходите дорогу на красный свет?
- Вы катаетесь на санках во дворе около дороги?
- А правда ли, что вы дорогу переходите на зеленый свет?
- Вы играете на проезжей части?
- Точно ли, что на желтый свет светофора вы смело переходите дорогу?
- Автобус нужно ждать на автобусной остановке?
- В этом классе есть дети, которые могут прокатиться на транспорте, прицепившись к нему?
- А правильно ли будет, если будет отменен знак «Пешеходный переход»?
- Так нужно ли соблюдать правила дорожного движения?
- Иногда можно переходить дорогу на красный сигнал светофора?



## Выполняй закон простой:

Красный свет зажегся -

Дети: .....

Жёлтый вспыхнул –

Дети: .....

А зеленый свет –

Дети: .....

