

**Дисциплина  
«Специальная  
психология»**

**Тема  
«Параметры  
и типы  
дизонтогенеза»**





# Понятие «психический дизонтогенез» ввел В. В. Ковалев,



Владимир Викторович Ковалев (1928-2008) — заведующий кафедрой детской психиатрии и психотерапии ГБОУ ДПО «Российской медицинской академии последипломного образования».

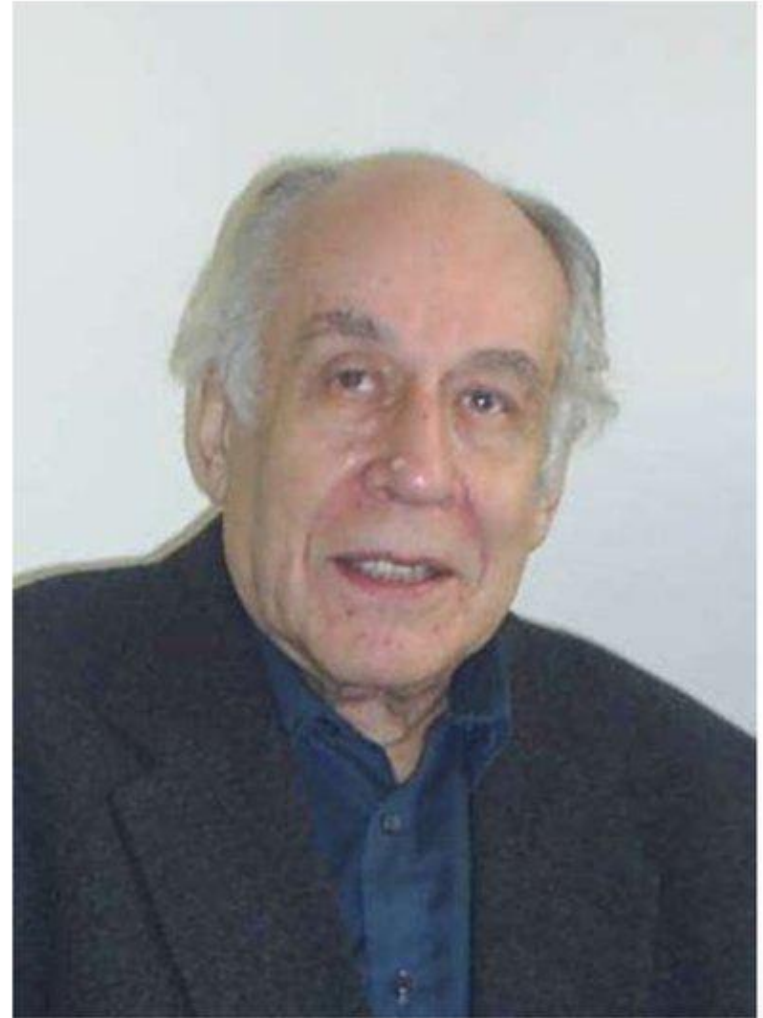
- обозначив нарушение психического развития в детском и подростковом возрасте в результате расстройства и созревания структур и функций головного мозга.

# Дизонтогенез

- В большинстве своем это *непрогрессирующие* болезненные состояния, своего рода пороки развития, подчиняющиеся тем же законам, что и нормальное развитие, но представляющие собой его патологическую модификацию, затрудняющую полноценное психосоциальное развитие ребенка без соответствующей специальной психолого-педагогической, а в некоторых случаях и медицинской помощи.



Лебединский Виктор Васильевич  
(19.06.1927-25.08.2008, Москва) -  
доцент кафедры нейро- и  
патопсихологии факультета  
психологии МГУ им.  
М.В.Ломоносова, кандидат  
психологических наук, лауреат  
Ломоносовской премии,  
заслуженный деятель науки,  
ветеран труда. Основоположник  
нового направления  
психологической науки -  
психологии аномального  
развития и создатель  
оригинальной классификации  
нарушений психического  
развития





- **Виктор Васильевич Лебединский** наиболее
- обобщенно в специальной психологии воспроизвел основные характеристик и (параметры) нарушенного развития



## Параметры (характеристики) нарушенного развития



### Функциональная локализация нарушений:

- **общие** (дисфункции регуляторных систем)
- **частные** (нарушения восприятия, речи и т. д.)

### Хроногенность

(время появления нарушения)

#### последствия:

- недоразвитие или задержка
- повреждение
- распад

### Динамика формирования межфункциональных связей:

- временная независимость функций (изолированные)
- ассоциативные
- иерархические

### Структура нарушенного развития:

- первичные (ядерные)
- вторичные (специфические)
- третичные (неспецифические)

Первый параметр –  
***функциональная локализация***  
нарушений,  
которые делятся на:



- **частные** - связаны с нарушениями отдельных функций: восприятия, предметны) действий, речи и пр.
- **общие** - проявляются в дисфункциях разных сторон регуляторных систем.



# **Второй параметр дизонтогенеза связан**

## **с временем появления нарушения**

- Как указывал Л. С. Выготский, чем раньше возникает то или иное нарушение, тем тяжелее его последствия для психического развития
- Причем, для **раннего возраста** наиболее характерны явления **недоразвития**, в то время как на **более поздних этапах** онтогенеза вероятнее всего преобладание **повреждения и распада психических функций**



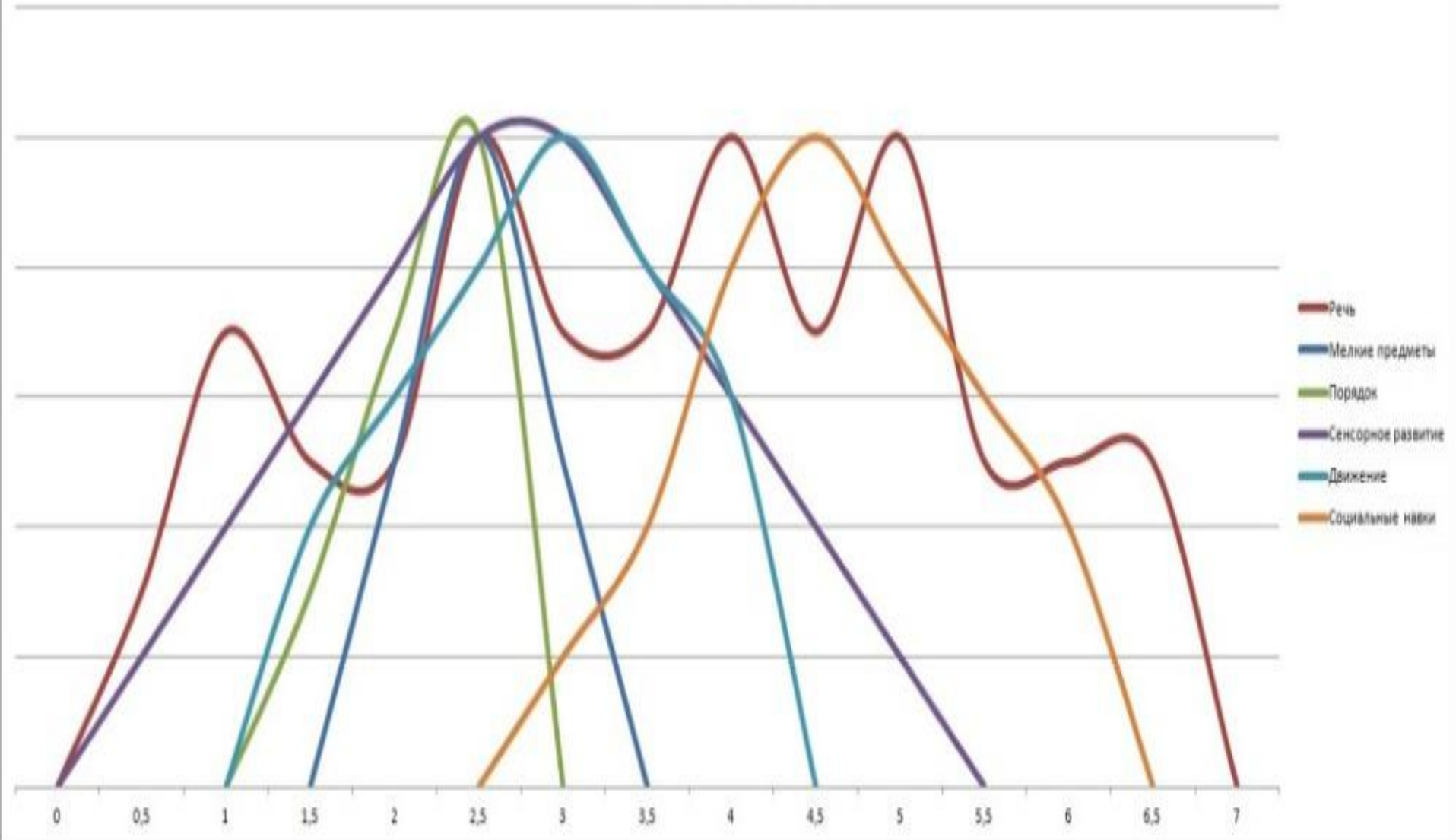
- Кроме того, фактор ***хроногенности*** определяется не только возрастом, в котором у ребенка возникло нарушение, но и **длительностью развития определенной функции.**
- Общим законом развития является то, что раньше других формируются функции с коротким временным циклом своего созревания.
- Именно эти функции чаще всего повреждаются. Более «молодые» функции имеют и соответственно более длительный цикл формирования — сложные образования дольше развиваются.
- В отношении этих функций в случае воздействия патогенного фактора речь, скорее

- **Временной фактор** имеет и еще один аспект.



- В период наиболее интенсивного развития - **сензитивные периоды**, психические функции, как правило, характеризуются снижением уровня резистентности по отношению к воздействию патогенного фактора.
- Это также относится и к психике в целом, в периоды ее перехода с одной возрастной фазы на другую.

## Сензитивные периоды



Основные сензитивные периоды

# ***Третий параметр связан с возрастной динамикой формирования межфункциональных связей***

- Как указывал Л.С. Выготский, развитие представляет собой не столько изменения в параметрах работы отдельных функций (например, увеличение словаря или объема запоминания), сколько изменение отношений между разными функциями.
- Изменение в параметрах работы отдельных функций рассматривалось Л.С. Выготским как феномен роста.

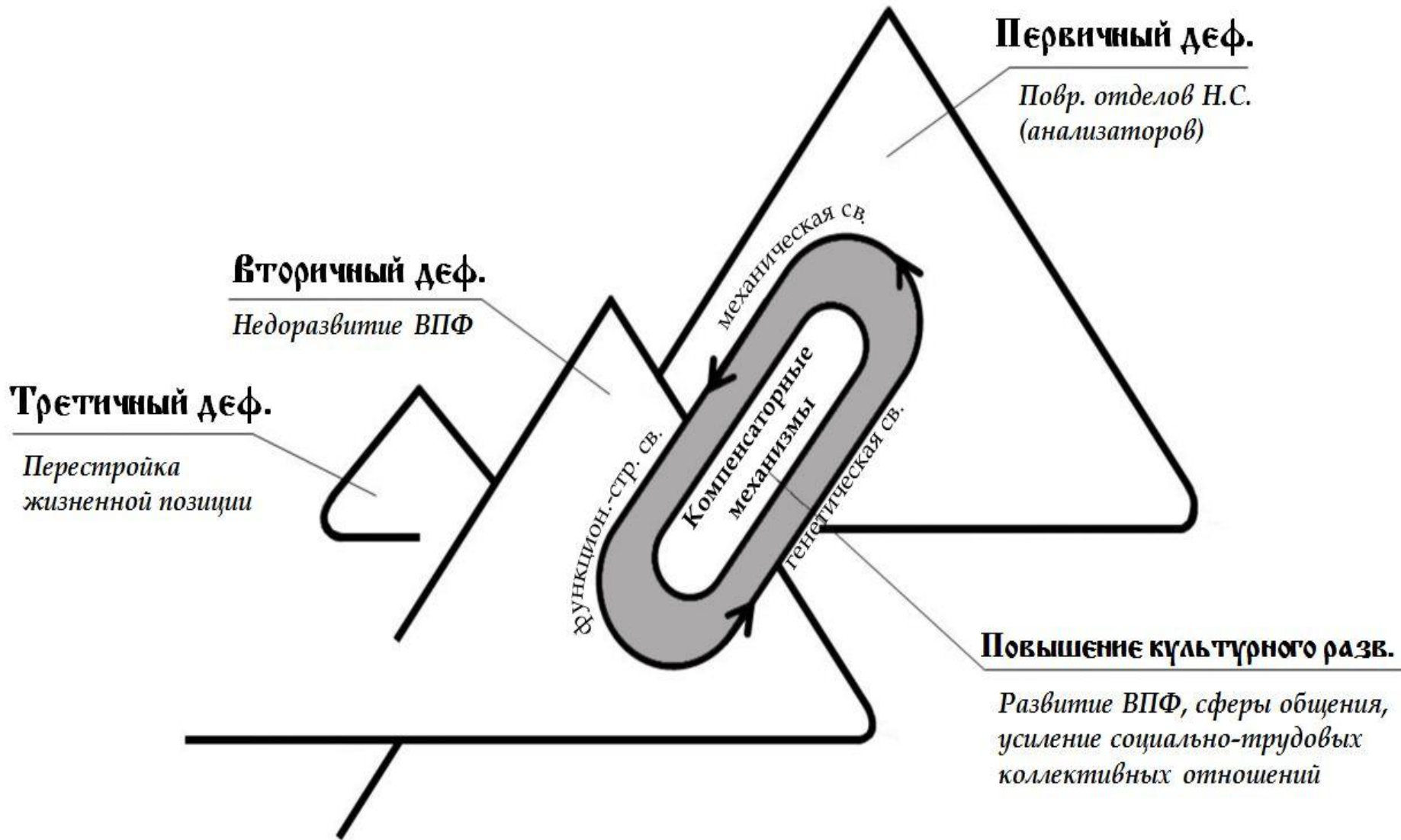


# В современной психологии принято выделять три типа межфункциональных связей

- **Первый тип — временной независимости функций**, характерный для ранних периодов онтогенеза.
- **Второй — ассоциативный**, в основе которого лежат появления целостных межфункциональных комплексов на основе пространственно-временной близости.
- **Третий тип — иерархический**. Для него характерна многоуровневая структура, при которой одни функции подчинены другим. Такой тип связей обладает большой пластичностью и, как следствие, устойчивостью.

Четвертый параметр дизонтогенеза определяется **особенностями взаимосвязей между первичными и вторичными нарушениями.**

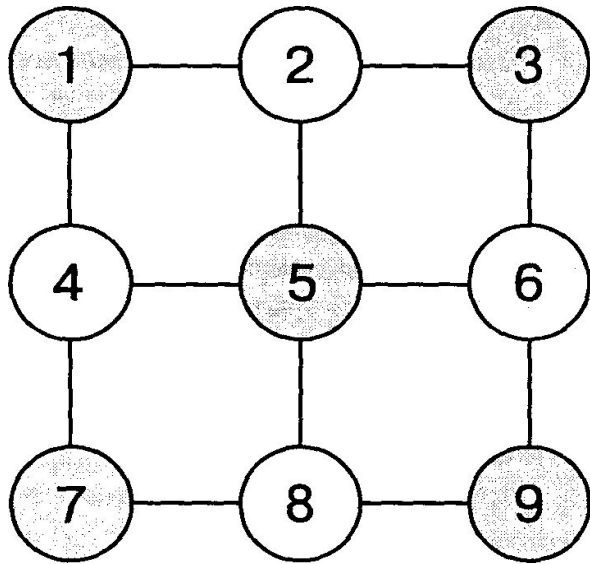
- Эти взаимосвязи в традиции, идущей еще от работ Л.С. Выготского, принято обозначать структурой нарушенного развития.



Структура дефекта

- **Первичные, или ядерные, нарушения представляют собой мало обратимые изменения в параметрах работы той или иной функции под непосредственным влиянием патогенного фактора.**
- **К вторичным относят нарушения в работе и развитии функций, так или иначе связанных с первично нарушенной.**
- **И в силу этого вторичные нарушения, в отличие от первичных, носят обратимый характер, т. е. поддаются коррекции.**

# Характер взаимосвязи первичных и вторичных нарушений



- На этой схеме представлен набор психических функций, объединенных в ассоциативные связи. Представим себе, что функция под номером 6 первично нарушена, тогда связанные с ней функции 9, 3 и 5 будут нарушены вторично.
- При этом всегда указывается, что, чем теснее та или иная функция связана с первично нарушенной, тем более выраженным будет ее вторичное отклонение.
- И наоборот, чем «дальше» функция расположена от первично нарушенной, тем более она сохранна.
- *Нарушения в работе функций, непосредственно не связанных с первично поврежденной, обычно обозначают как третичные нарушения.*



- Исходя из того, что процесс развития есть изменение отношений между различными компонентами психики, можно сделать вывод, что набор вторичных нарушений (при одной и той же первично поврежденной функции, у одного и того же человека) с возрастом будет меняться.
- Равно как, впрочем, и то, что одно и то же первичное нарушение (у разных людей) в разном возрасте может приводить к различным по характеру и тяжести вторичным отклонениям.

- Проблема соотношения первичных и вторичных симптомов дизонтогенеза не так проста, как может показаться на первый взгляд.
- В реальной диагностической практике бывает не так легко обнаружить первичное нарушение и отделить его от вторичных в силу того, что последние могут быть весьма выраженными и тем самым маскируют первичный симптом.
- В подобных ситуациях не исключена возможность ошибки, при которой вторичные отклонения принимаются за первичные. Следствием этого могут быть неверные рекомендации относительно характера и направления коррекционной работы с ребенком.

- Проанализировав свойства нарушенного развития, мы можно дать его сущностное определение, т. е. такое определение, которое могло бы характеризировать любой вид дизонтогенеза.
- Итак, **отклоняющееся развитие** — это обычное развитие, но протекающее в необычных (неблагоприятных) условиях, патогенный характер которых превышает компенсаторные возможности индивида.
- Вследствие этого устойчиво изменяются параметры работы отдельных функций или систем психики.
- Это приводит к затруднениям усвоения социально-исторического опыта в процессе общения и деятельности, что создает условия для замедления возрастного развития.

# Классификация видов психического дизонтогенеза В.В. Лебединского.

**1 группа дизонтогенезов**  
включает в себя  
**отклонения по типу**  
**ретардации**  
(задержанное развитие)  
и дисфункцию  
созревания

- **общее стойкое недоразвитие** (умственная отсталость различной степени тяжести),
- **задержанное развитие** (задержка психического развития).



## 2 группа дизонтогений включает в себя отклонения по типу повреждения:

- поврежденное развитие (органическая деменция),
- дефицитарное развитие (тяжелые нарушения анализаторных систем: зрения, слуха, опорно-двигательного аппарата, речи, развитие в условиях хронических соматических заболеваний).





**3 группа дизонтогений** включает в себя отклонения по типу асинхронии с преобладанием эмоционально-волевых нарушений:

- **искаженное развитие** (ранний детский аутизм),
- **дисгармоническое развитие** (психопатии).



# Глоссарий

- **ретардация (задержанное развитие)**  
запаздывание или приостановка психического развития или преимущественно отдельных компонентов;
- **дисфункция созревания** связана с морфофункциональной возрастной незрелостью центральной нервной системы и взаимодействием незрелых структур и функций головного мозга с неблагоприятными внешней среды;
- **поврежденное развитие** — изолированное повреждение какой-либо анализаторной системы или структур головного мозга;



- **асинхрония** (искаженное развитие) — диспропорциональное психическое развитие при выраженном опережении темпа и сроков развития одних функций и запаздывании или выраженном отставании других.
- **дисфункция созревания** — тип развития, занимающий промежуточное положение между собственно отклоняющимся развитием и нормальным онтогенезом *(например, в рамках нормального типичного онтогенеза у правшей часть из них демонстрирует незрелость отдельных психических функций, что препятствует овладению сложными интегративными формами психической деятельности (письмо, чтение, произвольная регуляция деятельности), то же самое можно отнести к атипичному психическому развитию у левшей*

# В последние годы

- все больше появляется детей с так называемыми сложными недостатками в развитии, у которых имеется сочетание двух и более направлений отклоняющегося развития
- (слепоглухие дети, дети с недостатками отдельных анализаторных систем, имеющие одновременно первичные нарушения интеллектуального развития по типу умственной отсталости или задержки

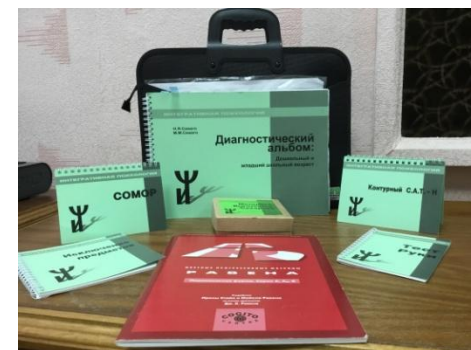
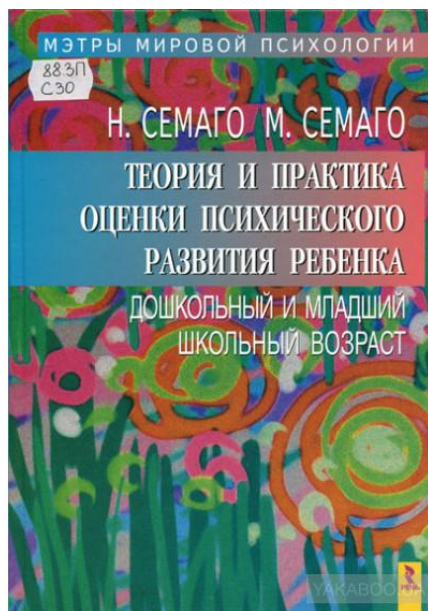


- Это дает основание выделять специфическую группу дизонтогений под названием **«дети со сложными недостатками развития»**.
- **Фактически сейчас все больше можно говорить лишь о преобладании ведущей линии в дизонтогенезе ребенка.**





На базе классификации В.В. Лебединского (1985) М.М. Семаго и Н.Я. Семаго (2001) разработали свою авторскую типологию отклоняющегося развития





# Типология отклоняющегося развития Натальи Яковлевны и Михаила Михайловича Семаго

- **I. Недостаточное развитие.** Дефицит произвольной регуляции психической активности и пространственно-временных представлений, которое отражают состояние регуляторного обеспечения психической активности и ментальных структур, определяющих развитие познавательной деятельности. Аффективная организация важна, но для выделения этой группы второстепенна, поскольку влияет не столько на характер развития, сколько на его особенности внутри группы.
- **II. Асинхронное развитие.** Специфика сформированности в первую очередь структуры аффективной организации и соответствующих феноменологических проявлений, а также произвольной регуляции. Сформированность пространственно-временных представлений, отражающих состояние ментальных структур носит второстепенный характер.
- **III. Поврежденное развитие.** Характерны особенности дальнейшего развития базовых структур психического в условиях последствий органического повреждения.
- **IV. Дефицитарное развитие.** Недостаточность анализаторных и опорно-двигательных систем, изначально существующей или возникшей в раннем возрасте и приводящей к специфичной дефицитарности базовых структур.



# ТИПОЛОГИЯ ОТКЛОНЯЮЩЕГО РАЗВИТИЯ

