

Владимирская область  
г. Кольчугино

Краеведческая игра-викторина

**«Путешествие в историю  
нашего города»**

Составитель игры: А.С.Колоскова,  
руководитель объединения «Юный краевед»  
МБУ ДО «Станция юных туристов»

2021



# Правила игры

Данная игра посвящена истории нашего города. Она представлена в формате «Своей игры» и состоит из одного тура. Вопросы викторины составлены на основе материалов краеведческих исследований и рассчитаны на базовый уровень знаний. Ответы в игре проиллюстрированы изображениями.

Участники играют в одиночку или делятся на команды и по очереди выбирают категорию вопроса и его стоимость в баллах. Баллы начисляются за верный ответ. В случае неверного ответа выбор вопроса переходит к другим участникам. На усмотрение ведущего баллы за неправильные ответы могут сниматься или нет.

В игре присутствует категория «кот в мешке». Этот вопрос необходимо передать другому участнику на свой выбор. Себе этот вопрос оставлять нельзя.

Побеждает тот участник, кто наберет наибольшее количество баллов.

Приятной игры!

# «Путешествие в

# историю нашего города»

Люди и судьбы

20

30

40

50

Знаки и символы

20

30

40

50

Улицы и районы

20

30

40

50

Здания и  
учреждения  
Калейдоскоп  
фактов

20

30

40

50

20

30

40

50

# Люди и судьбы

20

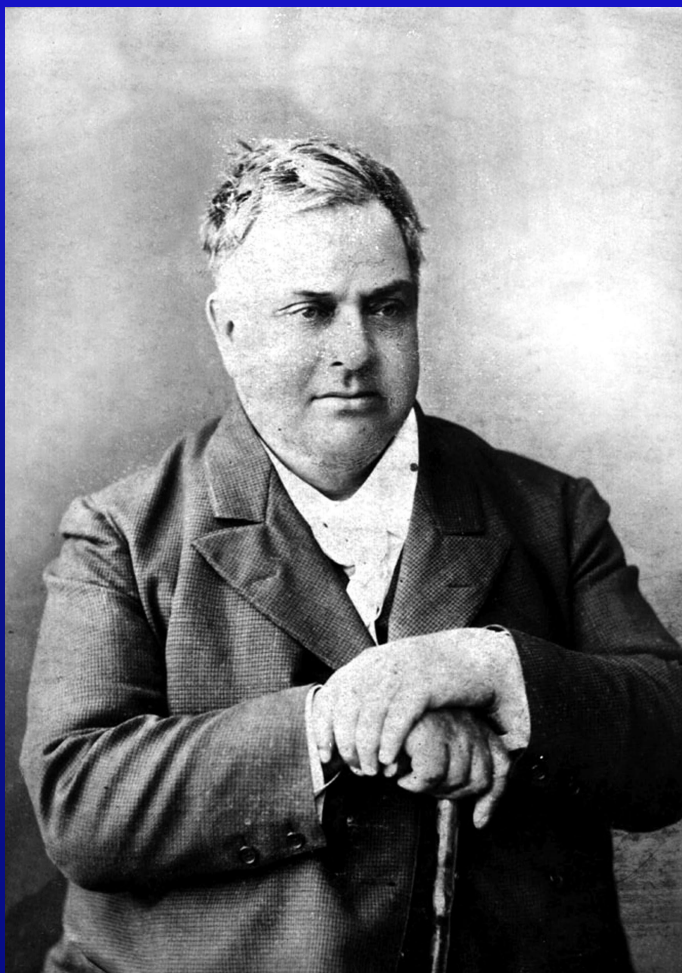
Московский купец, основатель латунного и медерасковочного заводов на реке Пекше и рабочего поселка при них, Почётный гражданин города Кольчугино...

Назовите его фамилию, имя и отчество.

Отве

# Люди и судьбы

20



Кольчугин  
Александр  
Григорьевич

СВОЯ ИГРА					
Категория 1	10	20	30	40	50
Категория 2	10	20	30	40	50
Категория 3	10	20	30	40	50
Категория 4	10	20	30	40	50
Категория 5	10	20	30	40	50

# Люди и судьбы

30

Он 20 лет управлял кольчугинскими заводами, и за это время внес огромный вклад в развитие и расширение самих заводов, и рабочего поселка, ставшего впоследствии городом Кольчугино.

Назовите его фамилию, имя и отчество.

Отве

# Люди и судьбы

30



Штуцер  
Владимир  
Иванович

СВОЯ игра					
Категория 1	10	20	30	40	50
Категория 2	10	20	30	40	50
Категория 3	10	20	30	40	50
Категория 4	10	20	30	40	50
Категория 5	10	20	30	40	50



# КОТ В МЕШКЕ

40



Вопро

# Люди и судьбы

40

Этот кольчугинец, работавший токарем на заводе «Электрокабель», совершил кругосветное путешествие на лошадях, названное «Конная кругосветка», и был занесен в Книгу рекордов Гиннеса в 1994 году.

Назовите этого <sup>Отве</sup> человека.

# Люди и судьбы

40



Плони  
Пётр  
Фёдорович

СВОЯ игра					
Категория 1	10	20	30	40	50
Категория 2	10	20	30	40	50
Категория 3	10	20	30	40	50
Категория 4	10	20	30	40	50
Категория 5	10	20	30	40	50

# Люди и судьбы

50

Этот кольчугинец родился в начале XX века в деревне Литвиново. Он трудился рабочим на Кольчугинском заводе, а затем был причастен к разработке грозного ядерного оружия. Сейчас его имя носит одна из улиц нашего города. Кто он?

Отве

# Люди и судьбы

50



Зернов

Павел

Михайлович

СВОЯ игра					
Категория 1	10	20	30	40	50
Категория 2	10	20	30	40	50
Категория 3	10	20	30	40	50
Категория 4	10	20	30	40	50
Категория 5	10	20	30	40	50

# Знаки и символы

20

В 1921 году в рабочем поселке при кольчугинских заводах по проекту архитектора А.П. Верещагина было построено сооружение, которое сегодня считается одним из символов нашего города.

Что это за сооружение?

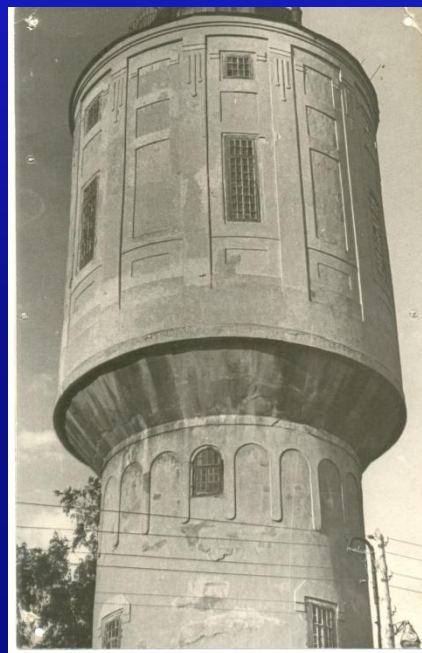
Отве

# Знаки и символы

20



Водонапорная  
башня в форме  
«самовара»



СВОЯ игра					
Категория 1	10	20	30	40	50
Категория 2	10	20	30	40	50
Категория 3	10	20	30	40	50
Категория 4	10	20	30	40	50
Категория 5	10	20	30	40	50

# КОТ В МЕШКЕ

30



Вопро



# Знаки и символы

30

Силуэт какой птицы стал товарным знаком продукции, выпускаемой на Кольчугинском посудном заводе?

В настоящее время эта продукция выпускается под брендом «Кольчугинский мельхиор», но

узнаваемый знак остался прежним

ОТВЕ

# Знаки и символы

30



Силуэт  
глухаря

СВОЯ игра					
Категория 1	10	20	30	40	50
Категория 2	10	20	30	40	50
Категория 3	10	20	30	40	50
Категория 4	10	20	30	40	50
Категория 5	10	20	30	40	50

# Знаки и символы

40

Изобразительный отличительный знак государства, города, сословия или семьи, изображаемый на флагах, монетах, печатях и т. п. называется гербом. Есть герб и у Кольчугинского района. Назовите его цвета и опишите что на нем изображено.

Отве

# Знаки и символы

40



## Для справки:

В «Положении о гербе», утверждённом решением Совета народных депутатов N 94/5 от 25.07.2002 г. геральдическое описание герба представлено следующим образом:

в пересеченном зеленью и червленью (красным) щите поверх свитка в пояс опрокинутые молот и ковш накрест; во главе два сообращенных токующих глухаря. Все фигуры золотые.

Композиция герба символизирует этап зарождения в глухих глухариных лесах производства литья иковки медно-латунных сплавов, которое дало толчок становлению сегодняшнего современного города.

СВОЯ игра					
Категория 1	10	20	30	40	50
Категория 2	10	20	30	40	50
Категория 3	10	20	30	40	50
Категория 4	10	20	30	40	50
Категория 5	10	20	30	40	50

# Знаки и символы

50

На одном из въездов в Кольчугино у дороги стоит скульптура, изображающая человека. Народное название этой скульптуры – «Человек с ложкой». Но это не ложка, а профессиональный инструмент.

Символом какой профессии является данная скульптура?

Отве

# Знаки и символы

50



Металлу  
рг

СВОЯ игра					
Категория 1	10	20	30	40	50
Категория 2	10	20	30	40	50
Категория 3	10	20	30	40	50
Категория 4	10	20	30	40	50
Категория 5	10	20	30	40	50

# Улицы и районы

20

Одно из названий самого молодого района города – микрорайон № 1. Но жители чаще используют другое, бытовое название, которое осталось от сооружения, ранее размещавшегося на полях рядом с городом и затем перенесенного в деревню Копылки.

Что это за район?

Отве

# Улицы и районы

20



«Аэродром

»

СВОЯ ИГРА					
Категория 1	10	20	30	40	50
Категория 2	10	20	30	40	50
Категория 3	10	20	30	40	50
Категория 4	10	20	30	40	50
Категория 5	10	20	30	40	50



# Улицы и районы

30

Одна из первых улиц города за время своего существования сменила 3 названия. Сперва она была Немецкой, потом Школьной, а затем стала называться так, как в настоящее время.

Т.И. Анисимова про нее однажды сказала: «Улица ..... три раза протанцевала». Назовите эту улицу.

Отве

# Улицы и районы

30



Улица 3-го  
Интернационала

СВОЯ школа					
Категория 1	10	20	30	40	50
Категория 2	10	20	30	40	50
Категория 3	10	20	30	40	50
Категория 4	10	20	30	40	50
Категория 5	10	20	30	40	50

# Улицы и районы

40

Этот район города, наиболее удаленный от центра, получил свое название по аналогии с большим островом на Дальнем Востоке.

Между домами жителей района и самим городом первоначально располагался большой пустырь под будущую застройку. И поэтому район, в воображении жителей, представлялся островком до которого далеко добираться.

район?

Отве

Что это за

# Улицы и районы

40



«Сахалин

»

СВОЯ ИГРА					
Категория 1	10	20	30	40	50
Категория 2	10	20	30	40	50
Категория 3	10	20	30	40	50
Категория 4	10	20	30	40	50
Категория 5	10	20	30	40	50

# КОТ В МЕШКЕ

50



Вопро

# Улицы и районы

50

Человеку, именем которого в нашем городе названа одна из улиц, в 1943 году посмертно было присвоено звание Героя Советского Союза. Он не был нашим земляком, но навсегда оставил память о себе, совершив героический подвиг в Великой Отечественной войне.

Весной 1943 года этот солдат, вызвавшись уничтожить постоянно действующую пулеметную точку врагов, скрытно подобрался к ДЗОТу и забросал его гранатами, однако, после перехода красноармейцев в атаку, вражеский пулемёт вновь открыл огонь. Для того, чтобы спасти своих товарищей, герой, не раздумывая бросился к ДЗОТу и закрыл пулемётную амбразуру собственным телом. Ценой своей жизни, он обеспечил своему подразделению победу в этом бою.

Назовите улицу, которой присвоено имя героя.

Отве

# Улицы и районы

50



Матросов  
Александр  
Матвеевич

Улица

Матросова

СВОЯ игра					
Категория 1	10	20	30	40	50
Категория 2	10	20	30	40	50
Категория 3	10	20	30	40	50
Категория 4	10	20	30	40	50
Категория 5	10	20	30	40	50

# Здания и учреждения

20

В одной из школ города Кольчугино в годы войны располагался эвакогоспиталь № 3083. В настоящее время в этой школе работает музей истории этого эвакогоспиталя.

Что это за школа?

Отве



# Здания и учреждения

20



Средняя  
школа №  
5

СВОЯ					
школа					
Категория 1	10	20	30	40	50
Категория 2	10	20	30	40	50
Категория 3	10	20	30	40	50
Категория 4	10	20	30	40	50
Категория 5	10	20	30	40	50

# Здания и учреждения

30

Современный кинотеатр в Кольчугино называется «Адамант-Синема». Находится он у городского пруда, на месте прежнего кинотеатра, который был построен в советское время. Прежний кинотеатр имел другое название. Назовите его.

Отве

# Здания и учреждения

30



СПУТНИК

СВОЯ игра					
Категория 1	10	20	30	40	50
Категория 2	10	20	30	40	50
Категория 3	10	20	30	40	50
Категория 4	10	20	30	40	50
Категория 5	10	20	30	40	50

# Здания и учреждения

40

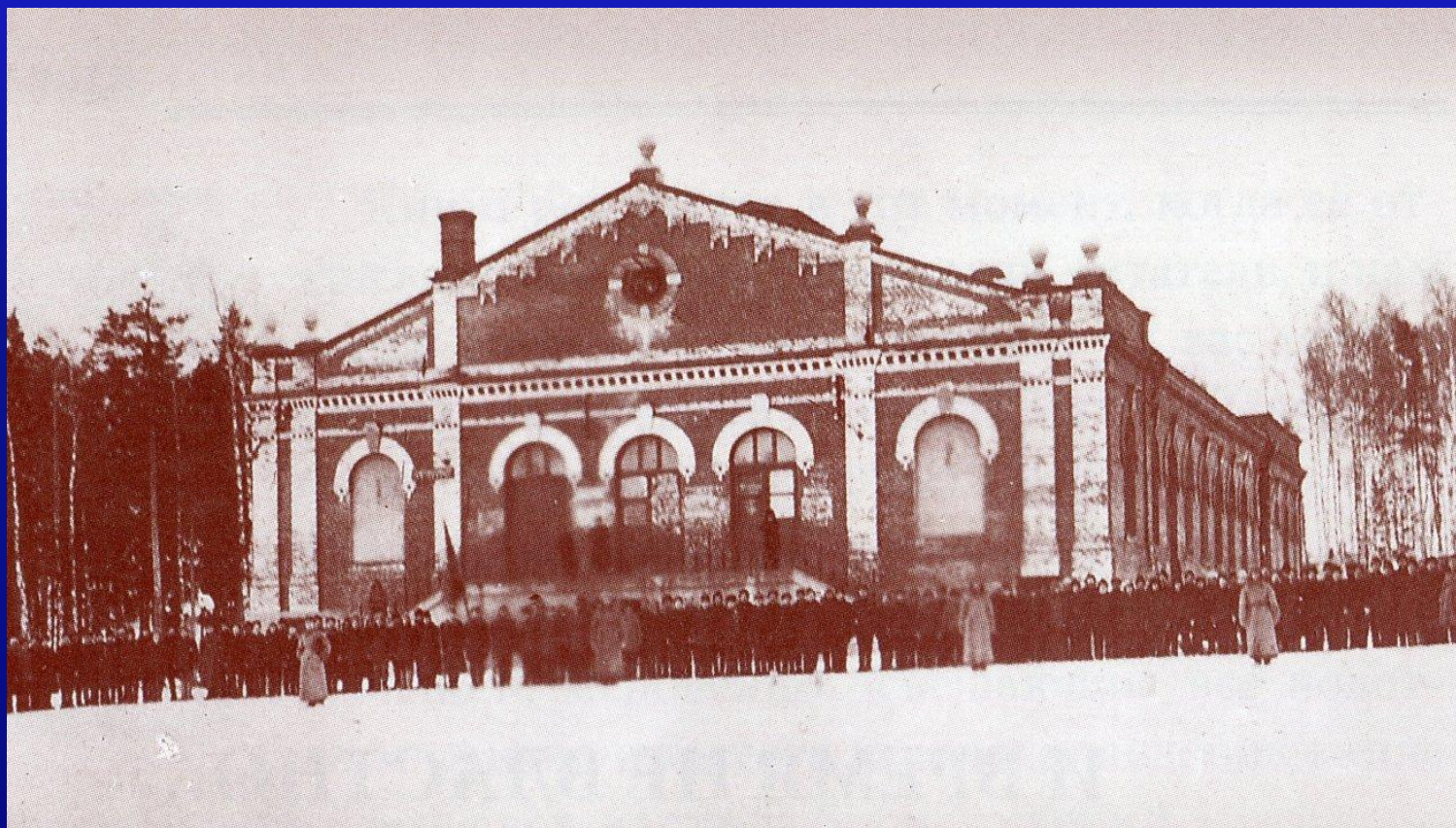
В 1902 году на опушке березовой рощи близ заводов и улицы Немецкой было построено и открыто новое учреждение для заводских служащих и рабочих. Сейчас оно называется Дворец культуры. А как называлось тогда?

Отве

# Здания и учреждения

40

## Театр-чайная или Народный дом



СВОЯ ИГРА					
Категория 1	10	20	30	40	50
Категория 2	10	20	30	40	50
Категория 3	10	20	30	40	50
Категория 4	10	20	30	40	50
Категория 5	10	20	30	40	50

# Здания и учреждения

50

На месте какого современного учреждения находилась первая заводская школа, благодаря которой в 1915 году одна из главных улиц рабочего поселка - улица Немецкая сменила название на улица Школьная?

Отве

# Здания и учреждения

50



На месте Дворца спорта

СВОЯ игра					
Категория 1	10	20	30	40	50
Категория 2	10	20	30	40	50
Категория 3	10	20	30	40	50
Категория 4	10	20	30	40	50
Категория 5	10	20	30	40	50

# КОТ В МЕШКЕ

20



Вопро



# Калейдоскоп фактов

20

В 1896 году в рабочий поселок при заводах Кольчугина «пришла» железная дорога и была открыта железнодорожная станция.

Какое официальное название получила эта станция?

Отве

# Калейдоскоп фактов

20



Станция  
Келеров

0

СВОЯ ИГРА					
Категория 1	10	20	30	40	50
Категория 2	10	20	30	40	50
Категория 3	10	20	30	40	50
Категория 4	10	20	30	40	50
Категория 5	10	20	30	40	50

# Калейдоскоп фактов

30

С 1901 года в течение 25 лет в  
давальном цехе одного из  
кольчугинских заводов  
изготавливали очень нужный и  
востребованный в то время  
людьми товар народного  
потребления.

Какой?

Отве

# Калейдоскоп фактов

30

## Самовар



СВОЯ ИГРА					
Категория 1	10	20	30	40	50
Категория 2	10	20	30	40	50
Категория 3	10	20	30	40	50
Категория 4	10	20	30	40	50
Категория 5	10	20	30	40	50

# Калейдоскоп фактов

40

В 1922 году на кольчугинском заводе, который тогда назывался «Первый государственный меднооб-рабатывающий завод» был изобретен новый сплав металлов - «кольчугалюминий». Для какой отрасли он был предназначен?

Отве

# Калейдоскоп фактов

40

## Самолетостроение



АНТ-2 Москва, Центральный аэродром, перед первым вылетом, 26 мая 1924 года

СВОЯ игра					
Категория 1	10	20	30	40	50
Категория 2	10	20	30	40	50
Категория 3	10	20	30	40	50
Категория 4	10	20	30	40	50
Категория 5	10	20	30	40	50

# Калейдоскоп фактов

50

На Кольчугинском заводе изготавливается много разной посуды. Но именно этот вид посуды, благодаря «Российским железным дорогам», получил наибольшую известность по всей нашей стране.

Назовите его.

Отве

# Калейдоскоп фактов

50



Подстаканник

СВОЯ игра					
Категория 1	10	20	30	40	50
Категория 2	10	20	30	40	50
Категория 3	10	20	30	40	50
Категория 4	10	20	30	40	50
Категория 5	10	20	30	40	50