

Портфолио

Состав портфолио:

- 1 часть : Объекты выполненные в ООО «Арт-проект»
- 2 часть: Объекты выполненные в ГУП «Татинвестгражданпроект»
- 3 часть: без комментариев

**Ведущий
Архитектор**

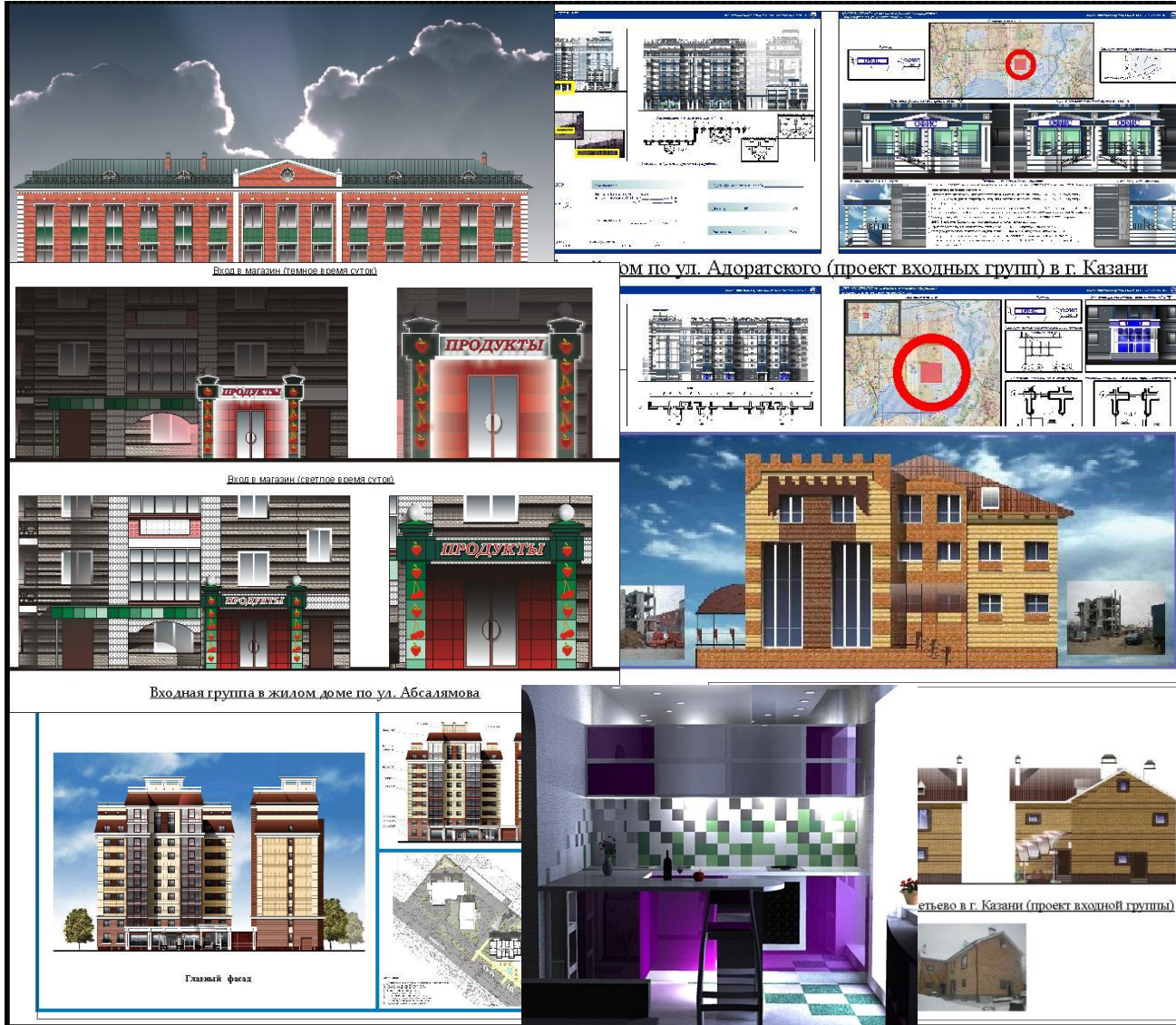
**Сафин Айрат
Фаритович**

Опыт работы:

**Арт-Проект :
1996-2009г.г.**

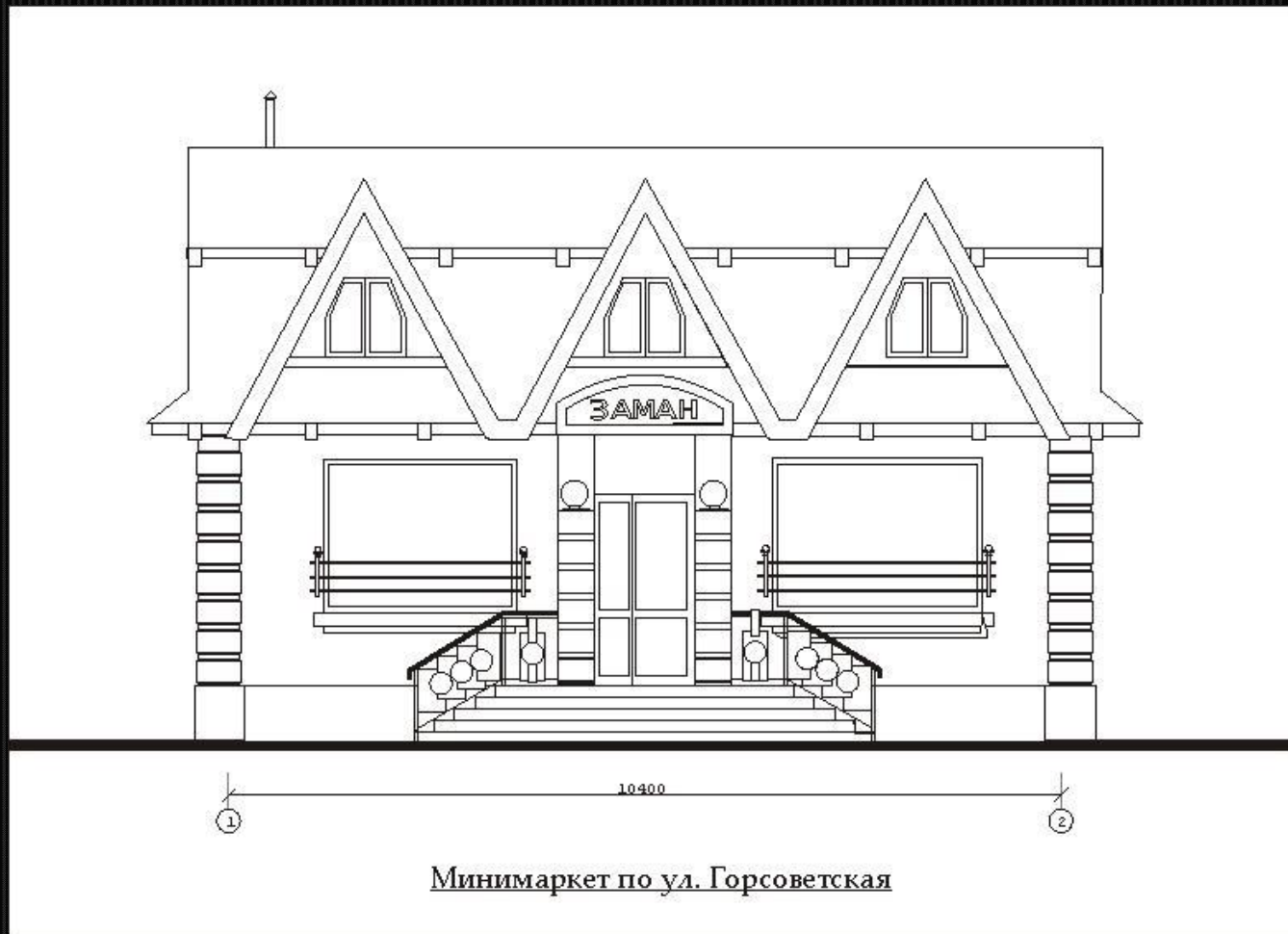
**ГУП «ТИГП»
2009г. -по настоящее
время**

Город Казань



1 часть: ООО «Арт-проект»

ООО «Арт-Проект»
Минимаркет по ул. Горсоветская



ООО «Арт-Проект»
Жилой 7-секционный комплекс
по ул. Абсалямова



Жилой 7-секционный комплекс по ул. Абсалямова в г. Казани

ООО «Арт-Проект»

Трансформаторная подстанция во дворе жилого 7-секционного комплекса по ул. Абсалямова



Трансформаторная подстанция 6:-10/0,4 кв, тип К-42-630 мч по ул. Абсалямова

ООО «Арт-Проект»
Встроенный продуктовый магазин в жилом
7-секционном доме по ул. Абсалямова.
(Проект входной группы)

Вход в магазин (темное время суток)



Вход в магазин (светлое время суток)



Входная группа в жилом доме по ул. Абсалямова

ООО «Арт-Проект»
Жилой дом по ул. Бутлерова-Маяковского



Жилой дом по ул. Бутлерова - Маяковского в г. Казани



**ООО «Арт-Проект»
Жилой дом по ул. Бутлерова**



Жилой дом по ул. Бутлерова.

**ООО «Арт-Проект»
Жилой дом по ул. Калинина**



Л

А

Жилой дом по ул. Калинина



ООО«Арт-Проект»
Жилой дом по ул. Зои Космодемьянской



Жилой дом по ул. Зои Космодемьянской в г.Казани

ООО «Арт-Проект»
Жилой дом по ул. Тихомирнова



Жилой дом по ул. Тихомирнова

ООО «Арт-Проект» Жилой дом по ул. Тихомирнова



Жилой дом по ул. Тихомирнова «Белый Барс»

ЗАО «Арт-проект»



Угловой фасад (Проектируемый вариант)



Главный фасад



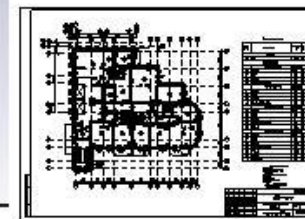
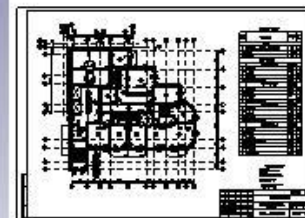
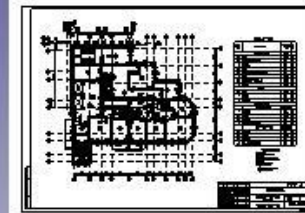
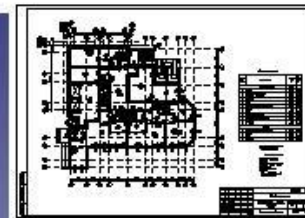
Генплан

ООО «Арт-Проект» Жилой дом по ул. Некрасова

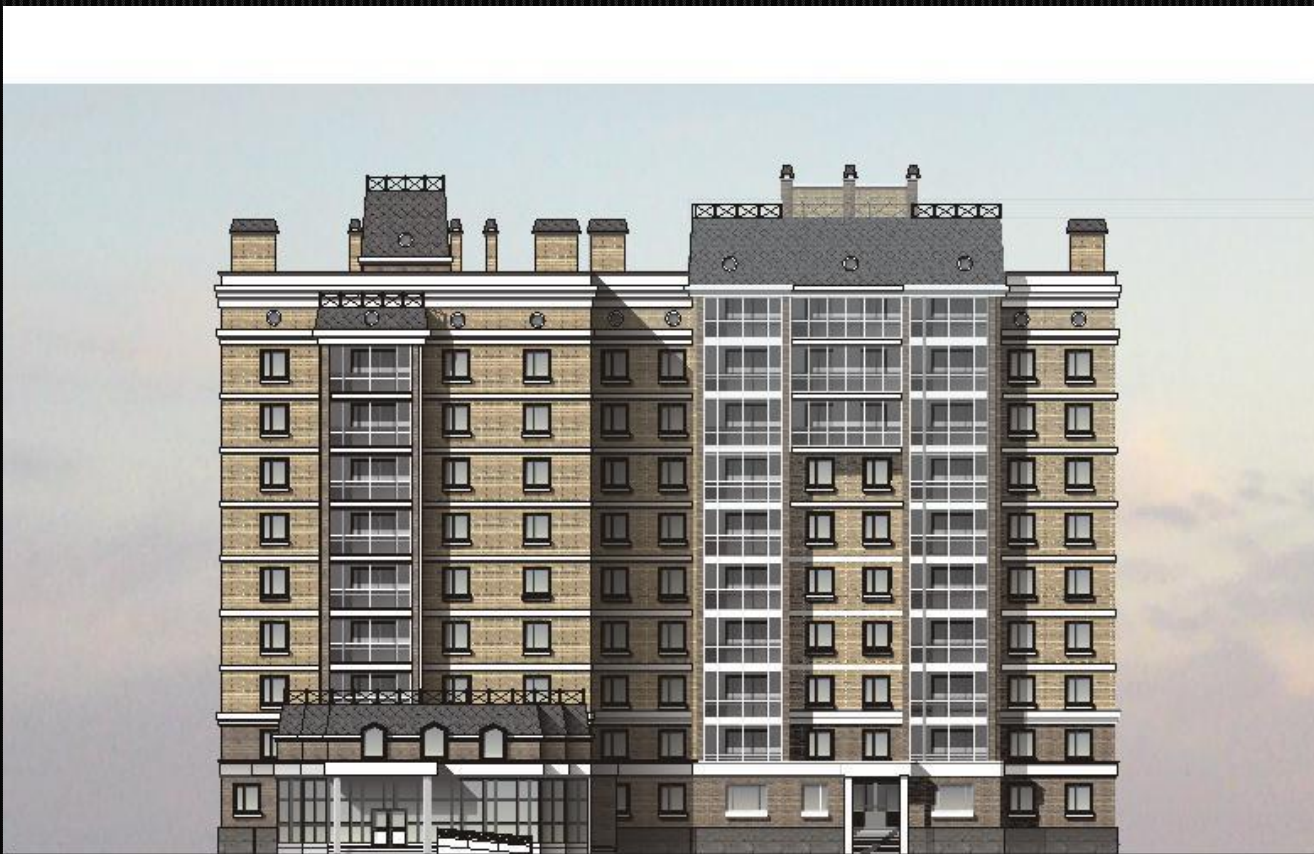


ООО «Арт-Проект» Жилой дом по ул. Сабан (проект)

14-эт. жилой дом по ул. Сабан

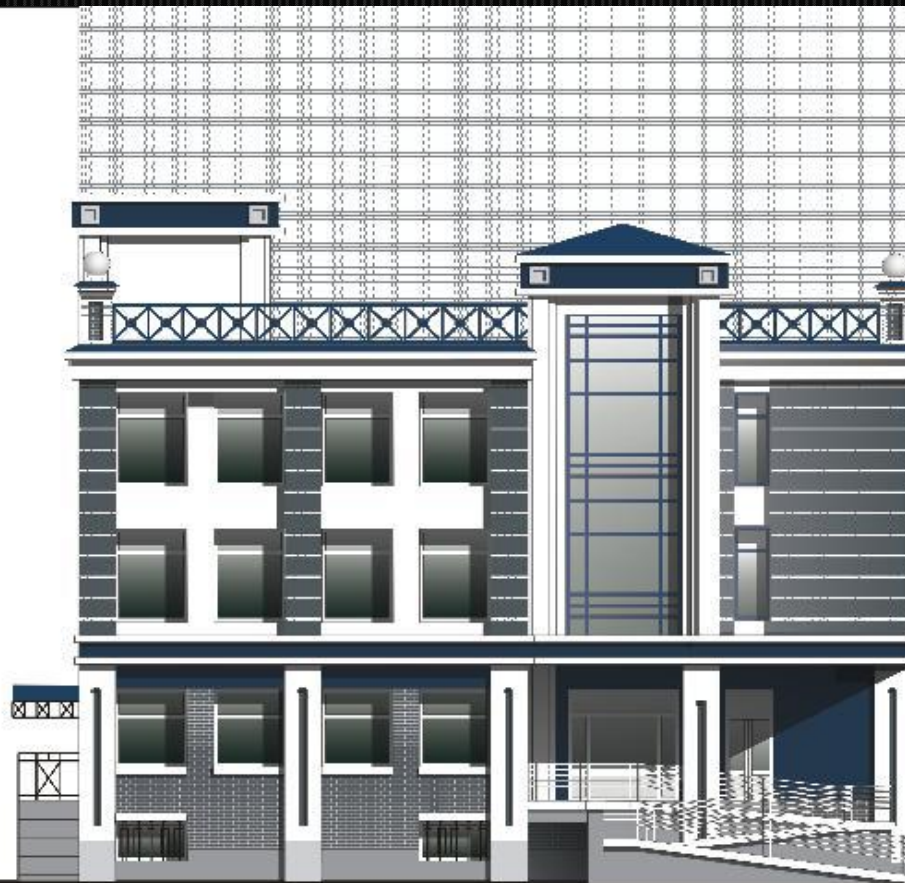


ООО «Арт-Проект»
Жилой дом по ул. Заслонова (проект)



Жилой дом по ул. Заслонова

ООО «Арт-Проект»
Пристрой к жилому дому по ул. Адоратского,
блок бытового обслуживания.

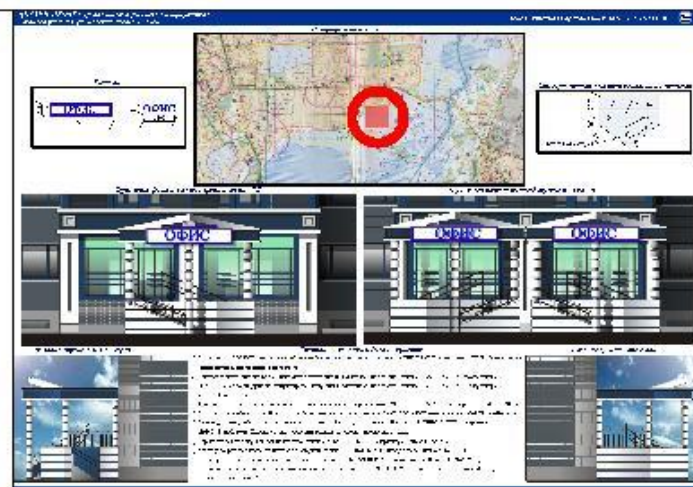
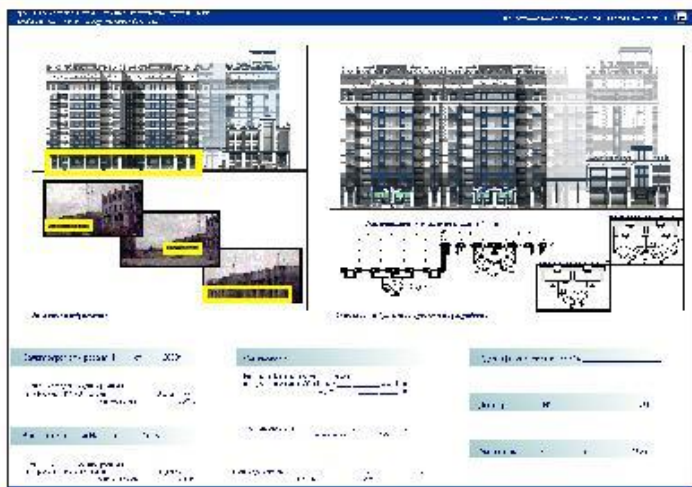


2

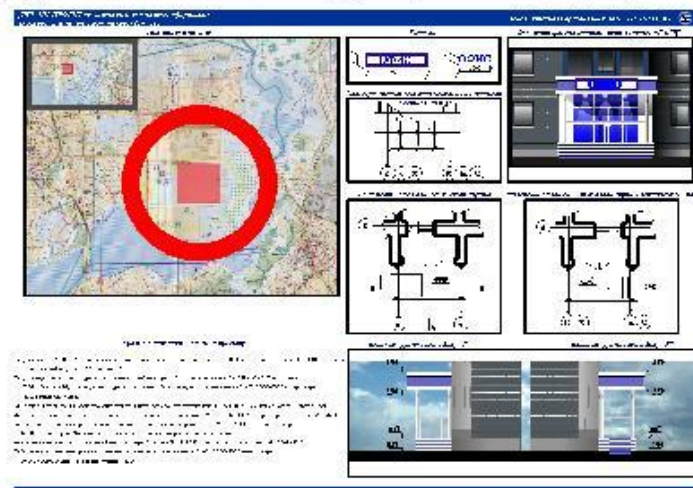
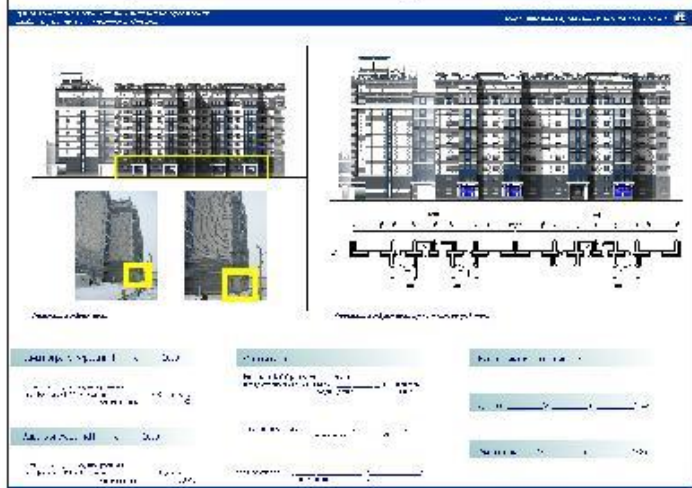
2

Блок бытового обслуживания по ул. Адоратского

ООО «Арт-Проект» Встроенные офисные помещения в жилом доме по ул. Адоратского. Проект входных групп.



Жилой дом по ул. Адоратского (проект входных групп) в г. Казани



ООО «Арт-Проект»

**Жилой 7-секционный комплекс
по ул. Адоратского, с встроенными офисными помещениями и
пристроенным блоком бытового обслуживания.**



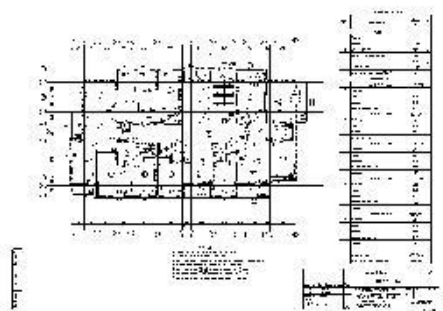
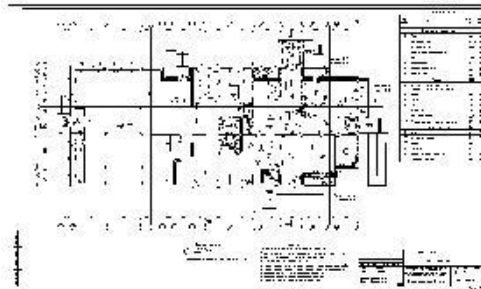
Жилой 7-секц. комплекс по ул. Адоратского в г. Казани



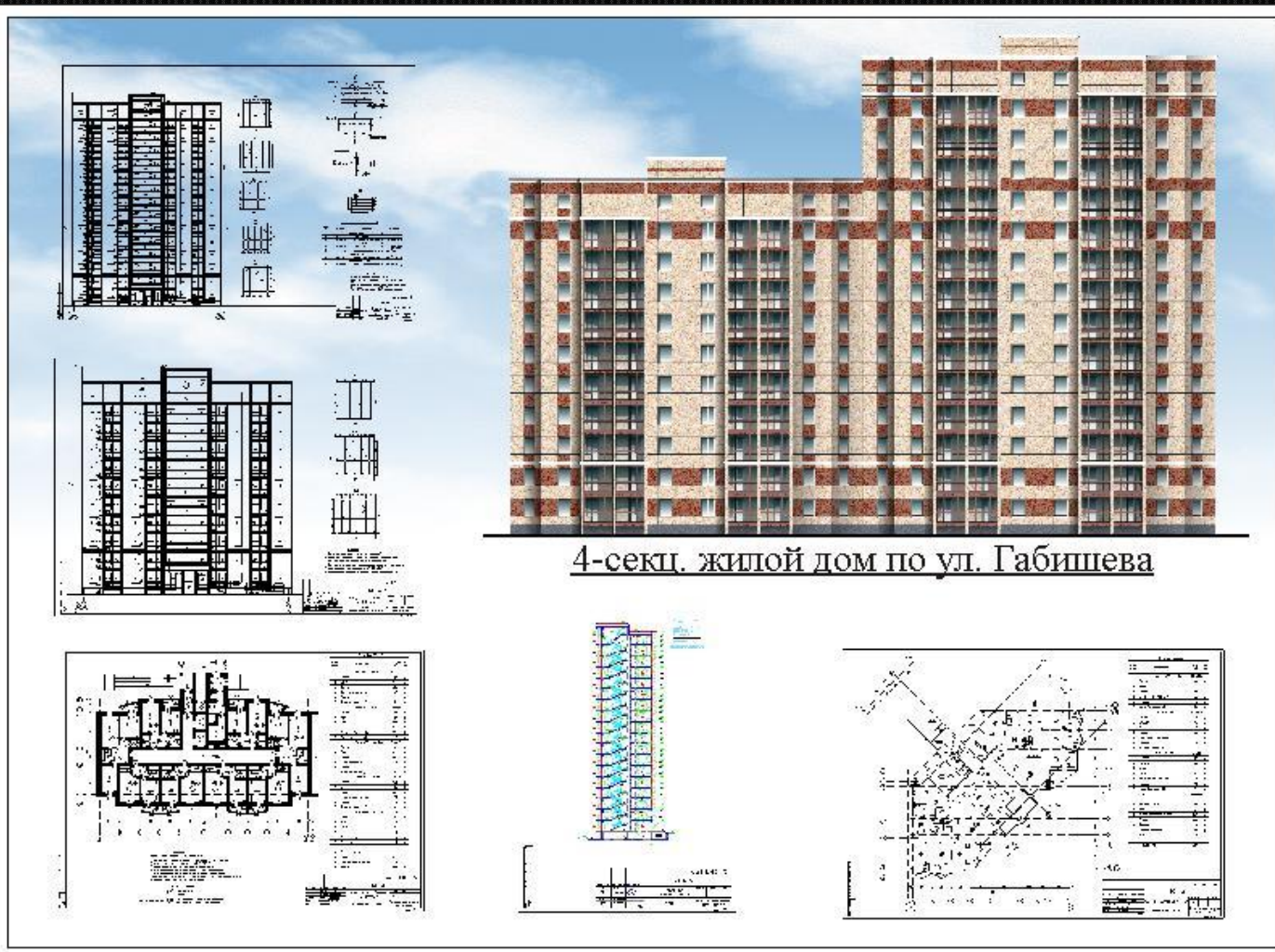
ООО «Арт-Проект»
Жилой дом по ул. Адоратского.



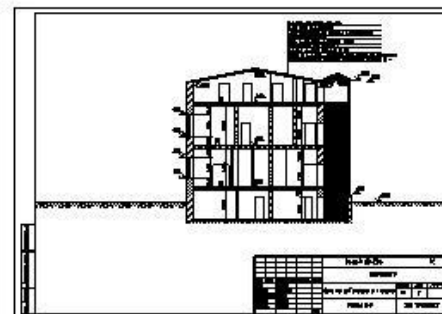
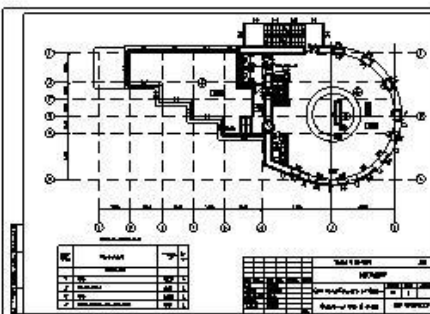
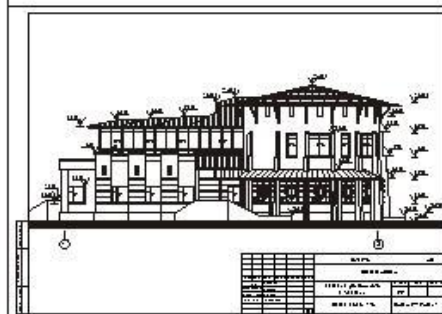
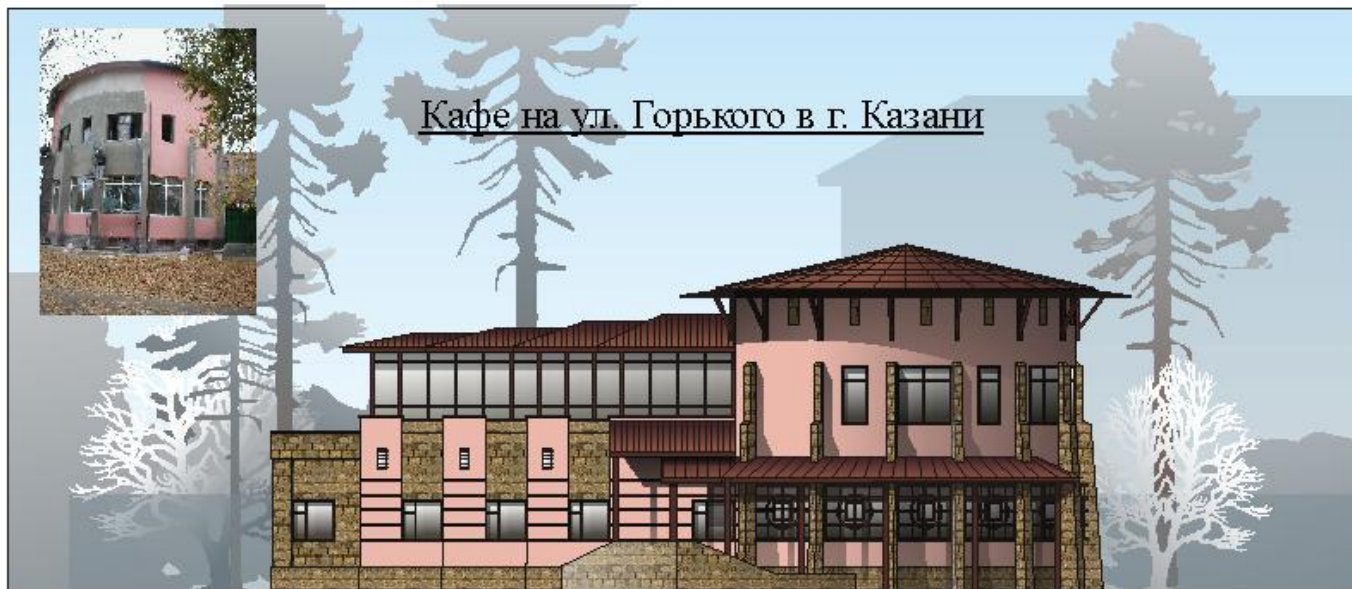
Жилой дом по ул. Адоратского в г. Казани



ООО «Арт-Проект»
Жилой дом по ул. Габишева.



ООО «Арт-Проект» Кафе по ул. Горького.



ООО«Арт-Проект»
Коттедж в п. Ометьево.
Проект входной группы.



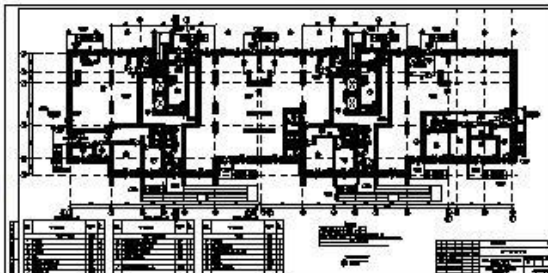
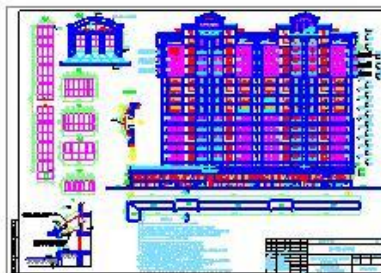
Жилой дом (Коттедж) в п. Ометьево в г. Казани (проект входной группы)



ООО «Арт-Проект»
Жилой дом по ул. Чистопольская.

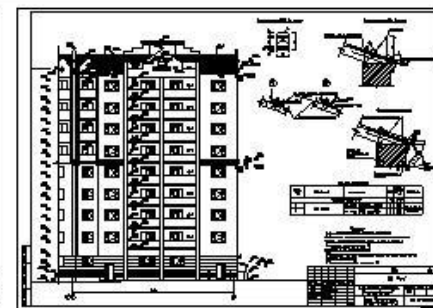
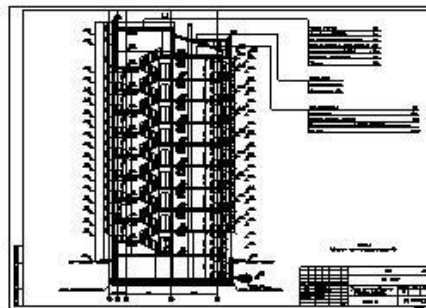
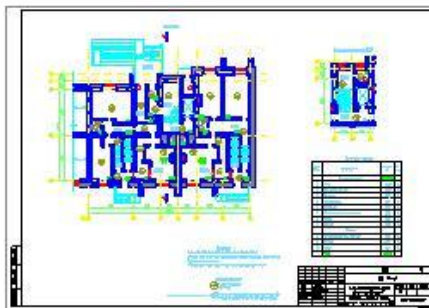


Жилой дом по ул. Чистопольская

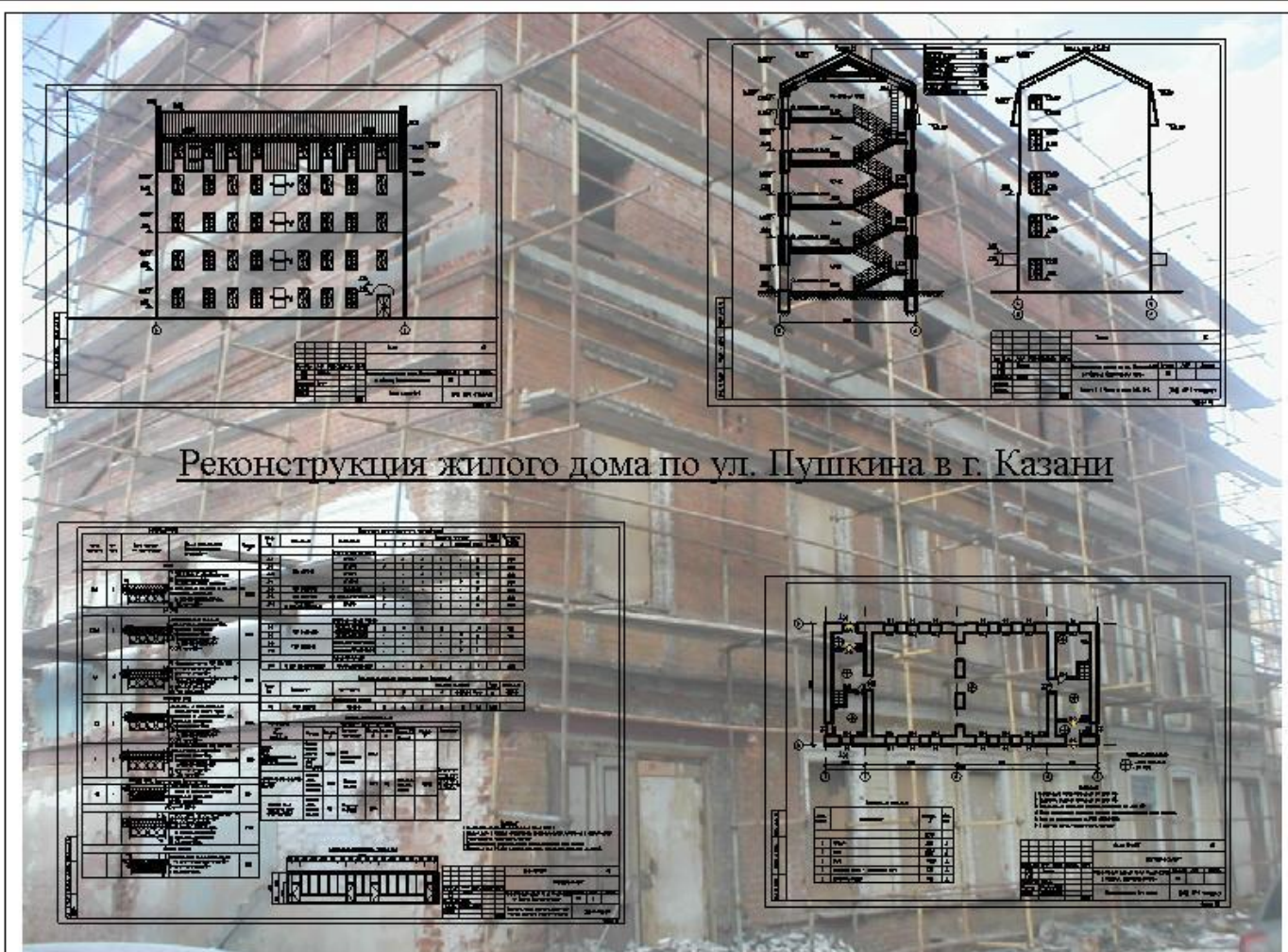


ООО «Арт-Проект»
Жилой дом по ул. Шаляпина-Качалова.

Жилой дом по ул. Шаляпина-Качалова



Реконструкция жилого дома по ул. Пушкина. Проект перепланировки жилого помещения в нежилое помещение (офисные помещения с предприятием общественного питания).



ООО «Арт-Проект» Жилой дом по ул. Шуртыгина.



Жилой дом по ул.Шуртыгина

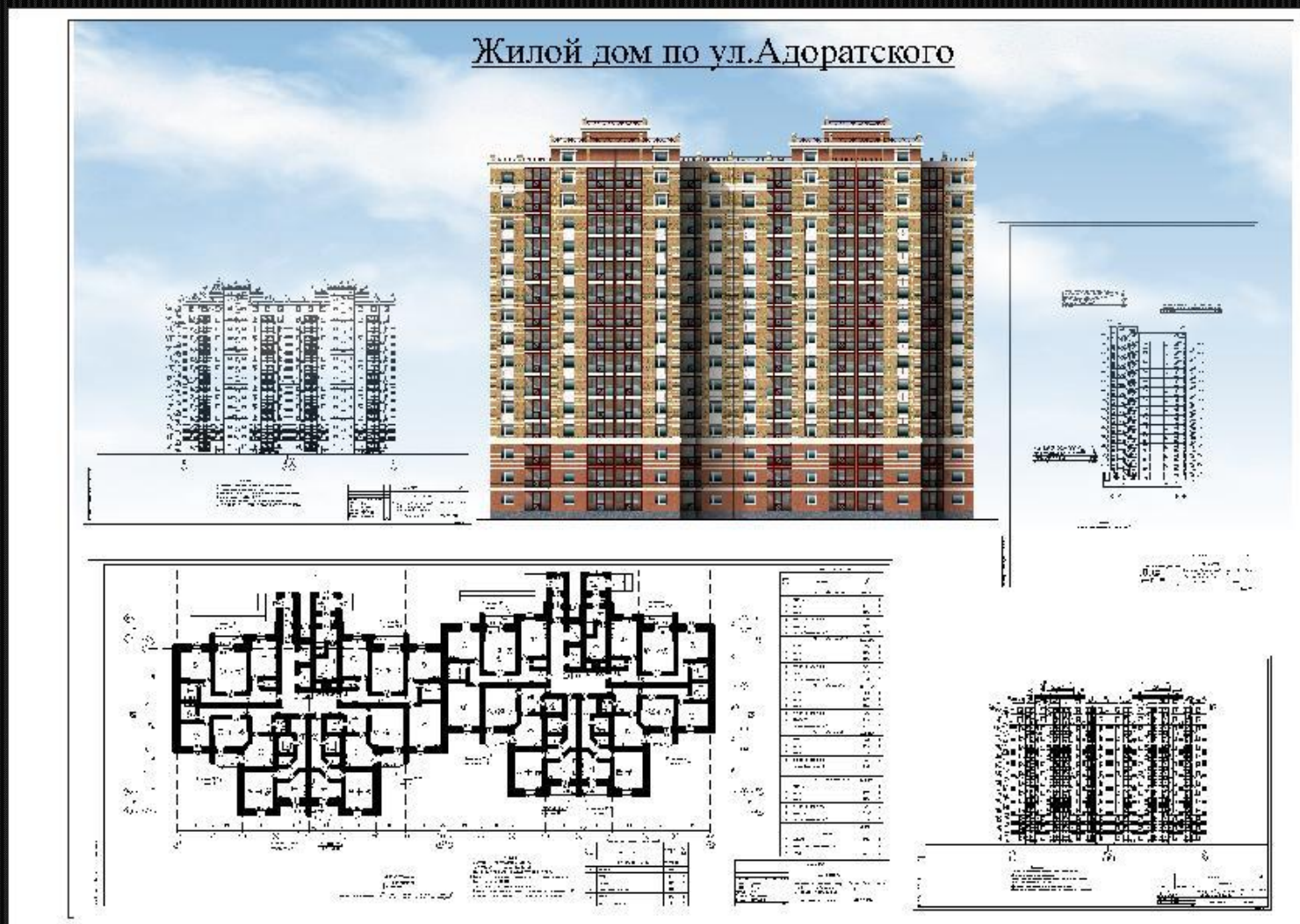
ЗАО «Арт-проект» 



- Объекты:
1. объект строительства
 2. объект для описания
 3. объект для описания
 4. объект для описания
 5. объект для описания



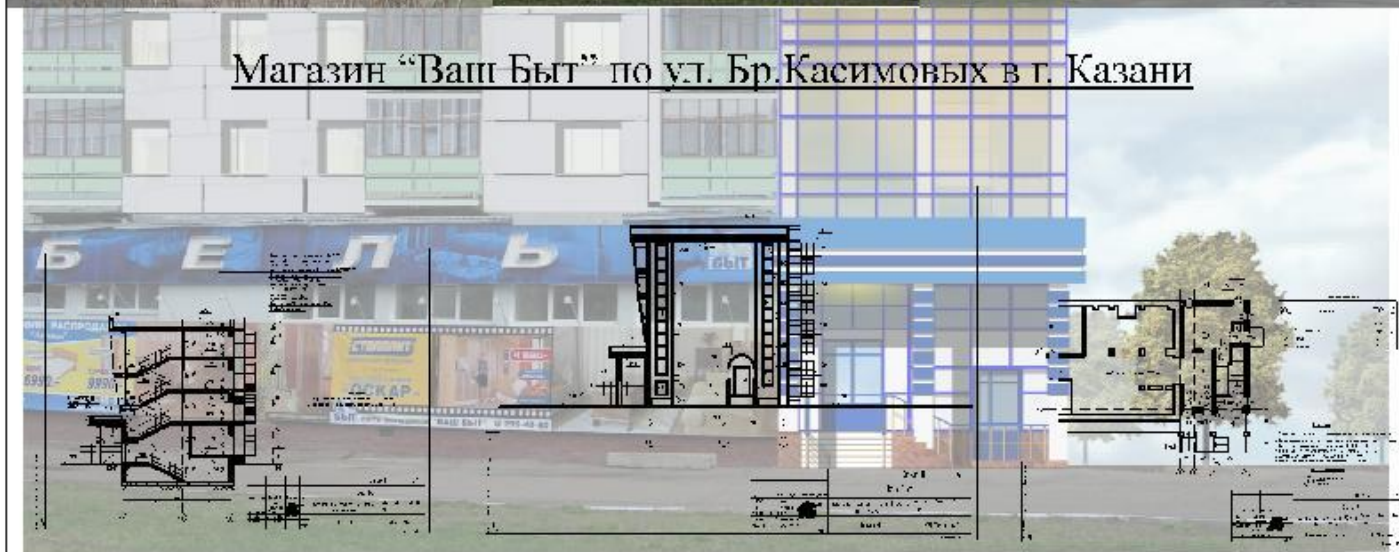
ООО «Арт-Проект» Жилой дом по ул. Адоратского.



**ООО «Арт-Проект»
Пристроенный магазин «ВАШ БЫТ» к жилому дому
по ул. Бр Касимовых.**



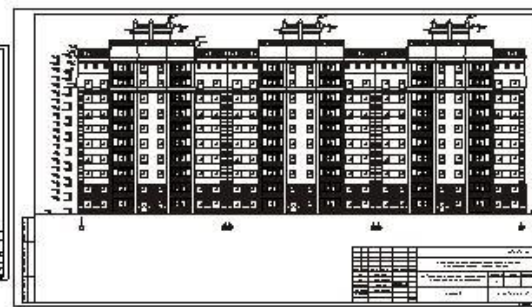
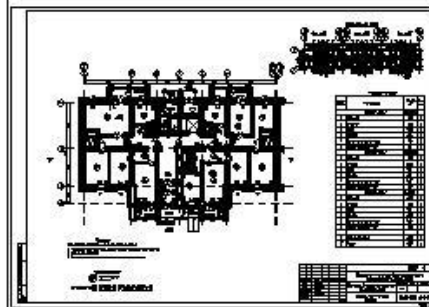
Магазин «Ваш Быт» по ул. Бр.Касимовых в г. Казани



ООО «Арт-Проект» Жилой дом по ул. Космонавтов.



ЖИЛОЙ ДОМ ПО УЛ. КОСМОНАВТОВ

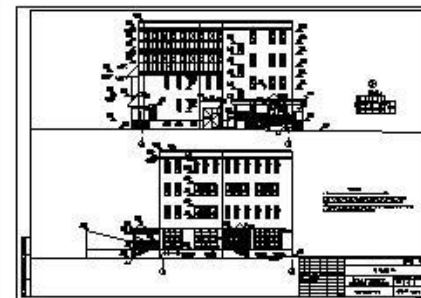
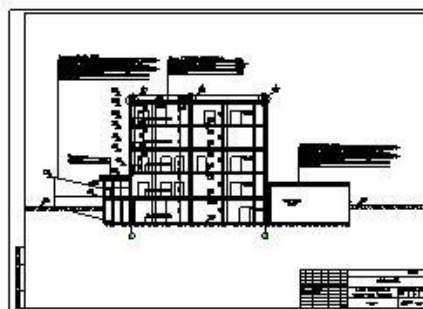
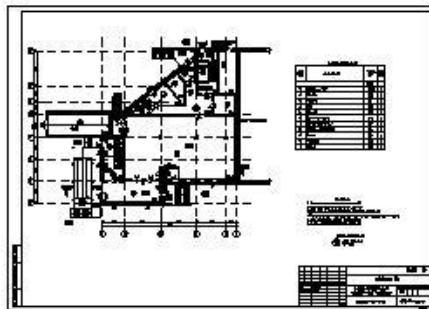


ООО «Арт-Проект»

Офисно-торговое здание пристроенное к существующему складу
по ул. Даурская (остановка «САДЫ»).



Офисно-торговое здание пристроенное к существующему складу.



**ООО «Арт-Проект»
Магазин «ТОРИС» по ул. Декабристов**



**ООО «Арт-Проект»
Административное здание по ул. Тази Гиззата**



Административное здание по ул. Тази Гиззата

ООО «Арт-Проект» Жилые дома по ул. Ленинградская

4-(12 секционных) жилых дома по ул. Ленинградская в г. Казани



ИЗМ. №1			
№ п/п	№	Дата	Содержание
1	1	10.08.2010	Исходные данные
2	2	10.08.2010	Эскизный проект
3	3	10.08.2010	Архитектурно-строительный проект
4	4	10.08.2010	Проектная документация
5	5	10.08.2010	Смета
6	6	10.08.2010	Спецификация
7	7	10.08.2010	Сводный сметный расчет
8	8	10.08.2010	Титульный лист
9	9	10.08.2010	Листы проекта
10	10	10.08.2010	Листы спецификации
11	11	10.08.2010	Листы сметы
12	12	10.08.2010	Листы сводного сметного расчета
13	13	10.08.2010	Листы титульного листа

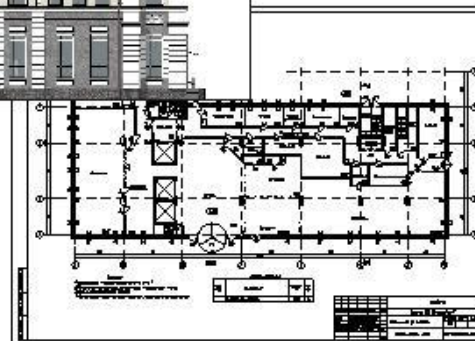
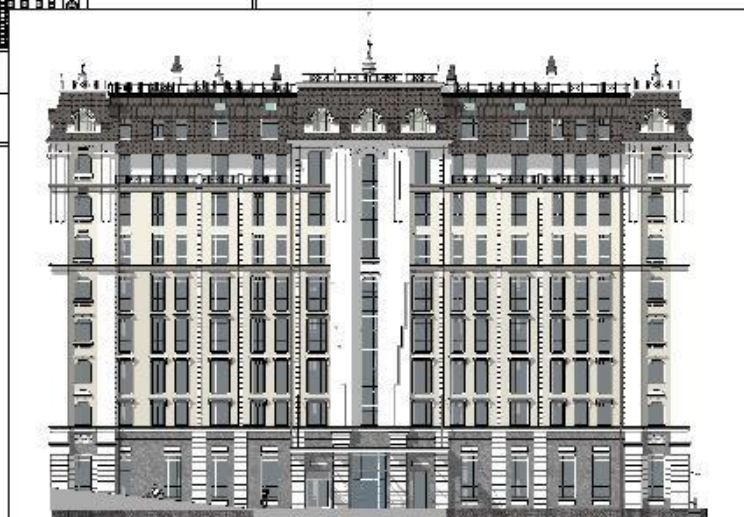
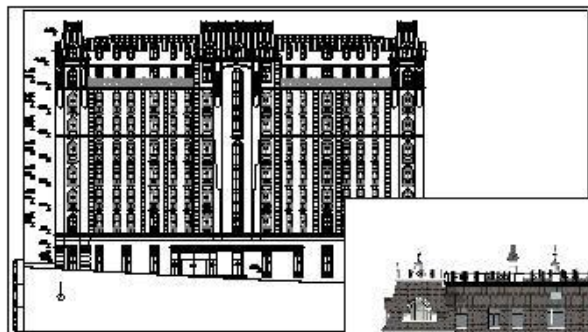
ИЗМ. №1			
№ п/п	№	Дата	Содержание
1	1	10.08.2010	Исходные данные
2	2	10.08.2010	Эскизный проект
3	3	10.08.2010	Архитектурно-строительный проект
4	4	10.08.2010	Проектная документация
5	5	10.08.2010	Смета
6	6	10.08.2010	Спецификация
7	7	10.08.2010	Сводный сметный расчет
8	8	10.08.2010	Титульный лист
9	9	10.08.2010	Листы проекта
10	10	10.08.2010	Листы спецификации
11	11	10.08.2010	Листы сметы
12	12	10.08.2010	Листы сводного сметного расчета
13	13	10.08.2010	Листы титульного листа

ООО «Арт-Проект»
Жилой дом с подземной автостоянкой по ул. Глушко

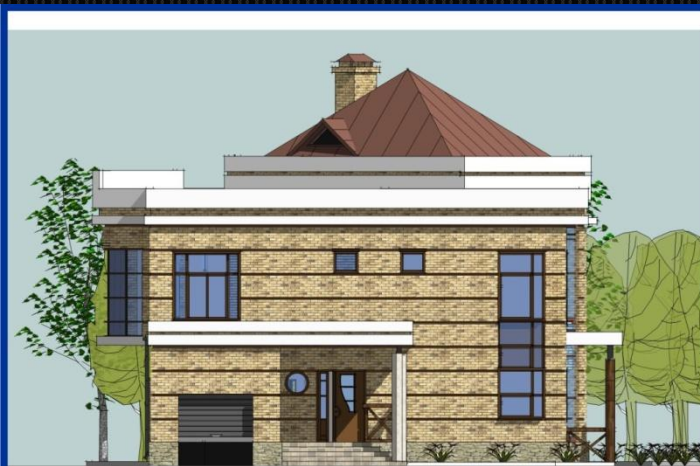


ООО «Арт-Проект»
Гостиница по ул. К. Маркса

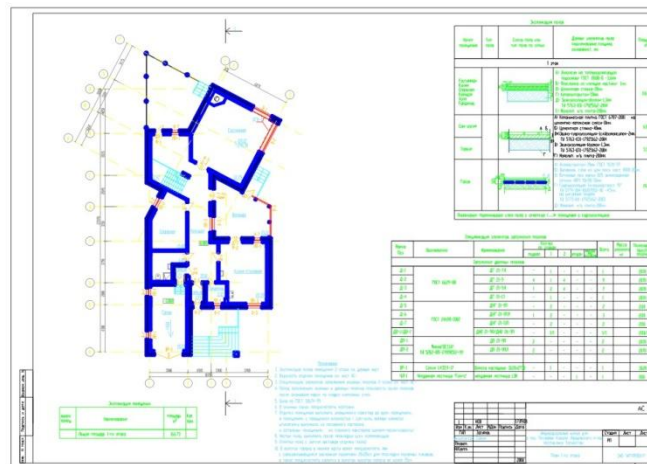
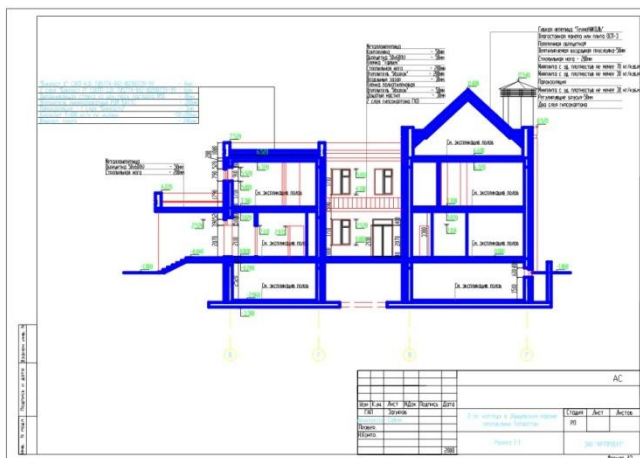
Гостиница по ул. К. Маркса в г. Казани



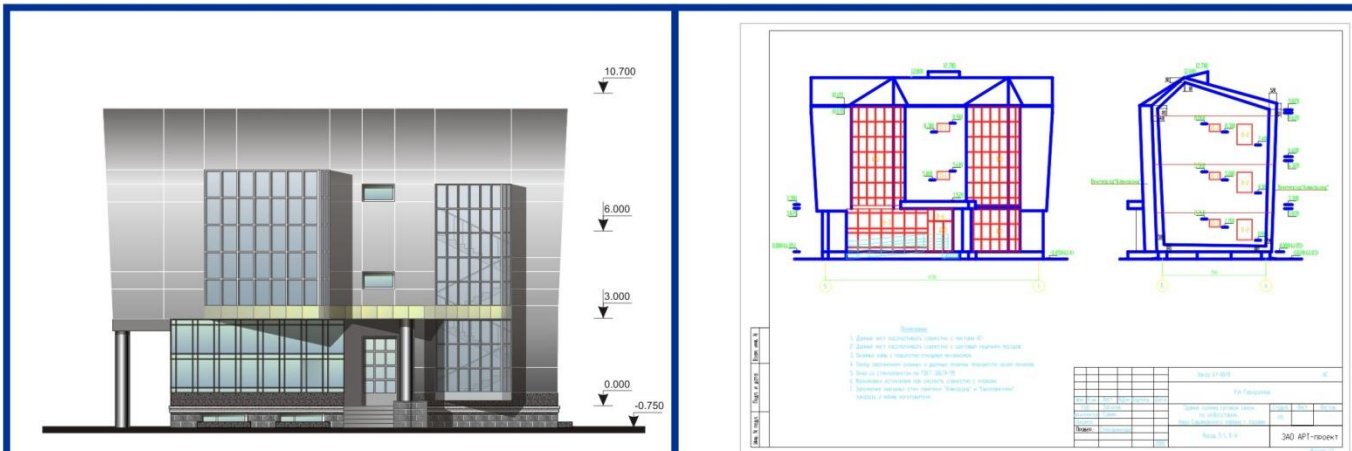
ООО «Арт-Проект» Коттедж в п. Песчаные Ковали



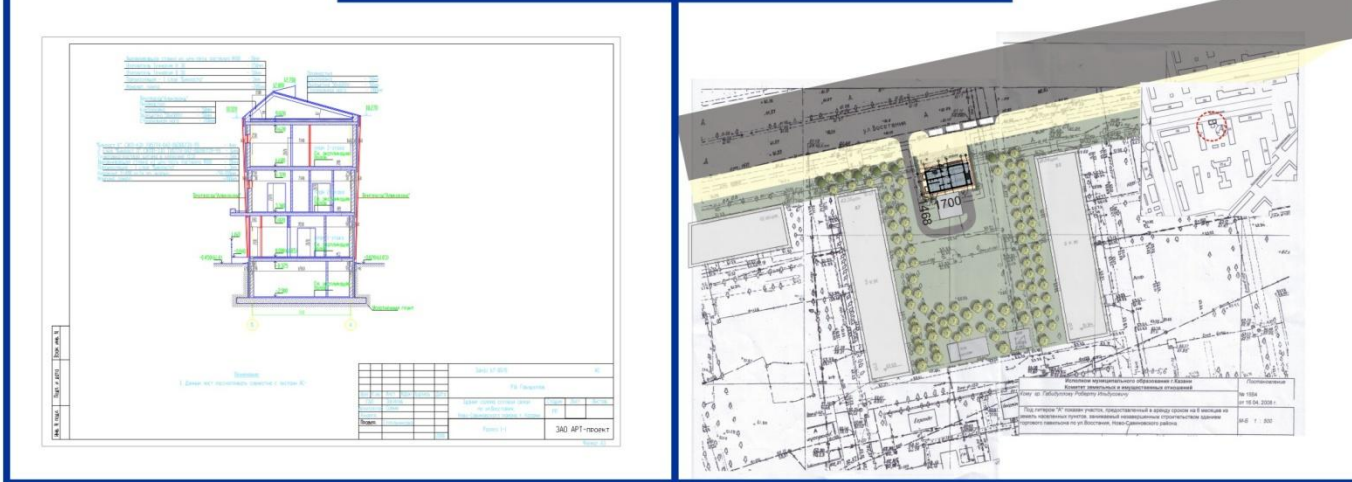
Коттедж в п. Песчаные Ковали, Лаишевского р-на



ООО «Арт-Проект» Салон сотовой связи по ул. Восстания



Салон сотовой связи по ул. Восстания



ООО «Арт-Проект» Жилой дом с пристроенным офисными помещениями по ул. Качалова

Жилой дом с пристроенным
офисными помещениями по ул. Качалова



ООО «Арт-Проект»
Магазин «МАГНИТ» по ул. Ленинградская

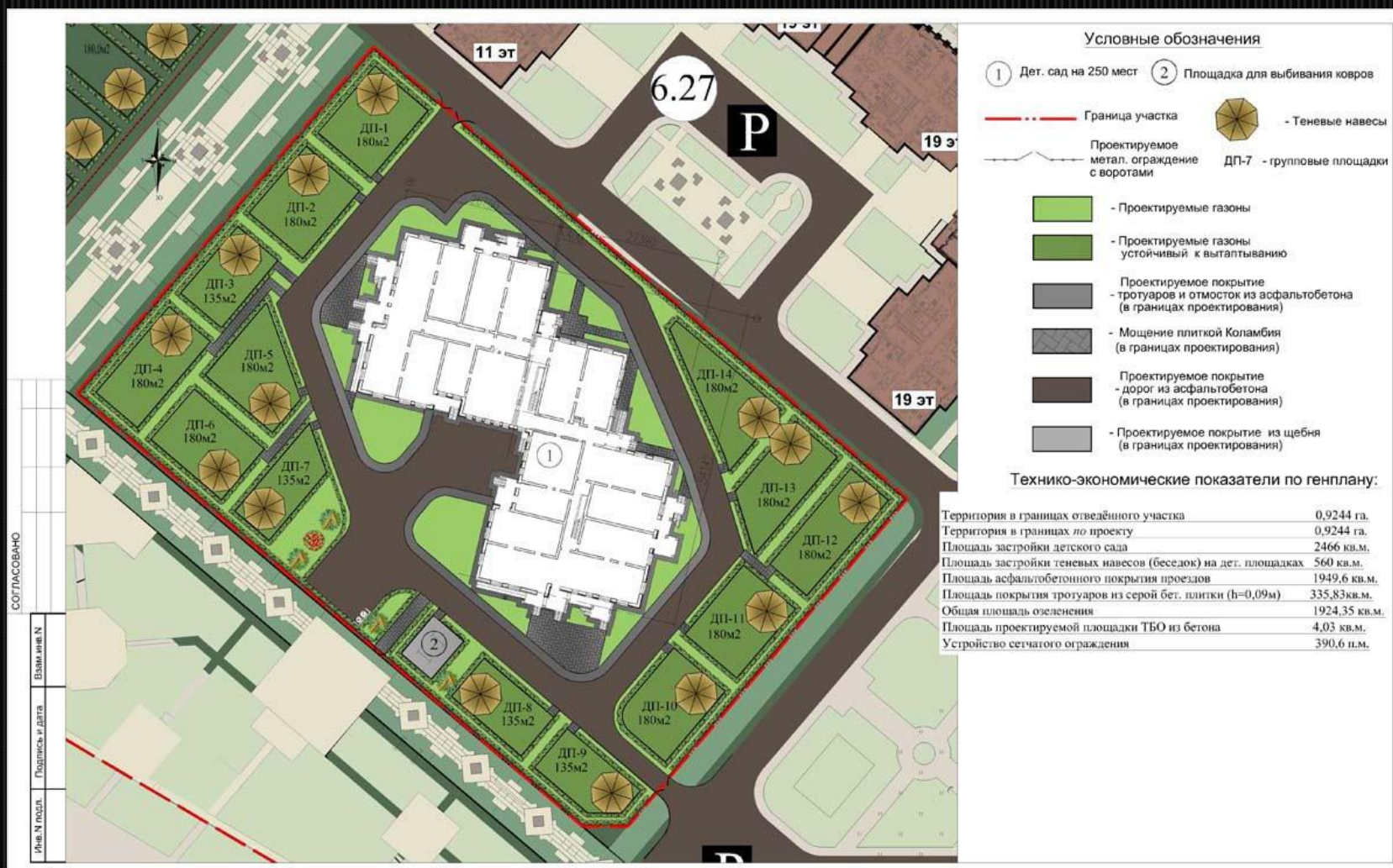


**ООО «Арт-Проект»
Жилой дом по ул. Дубравная**



2 часть: ГУП «ТИГП»

ГУП «Татинвестгражданпроект» Микрорайон 7 небо, г. Казань, схема благоустройства детского сада на 260 мест



СОГЛАСОВАНО

Имя, И. покл. Подпись и дата Имя, И. инв. Н.

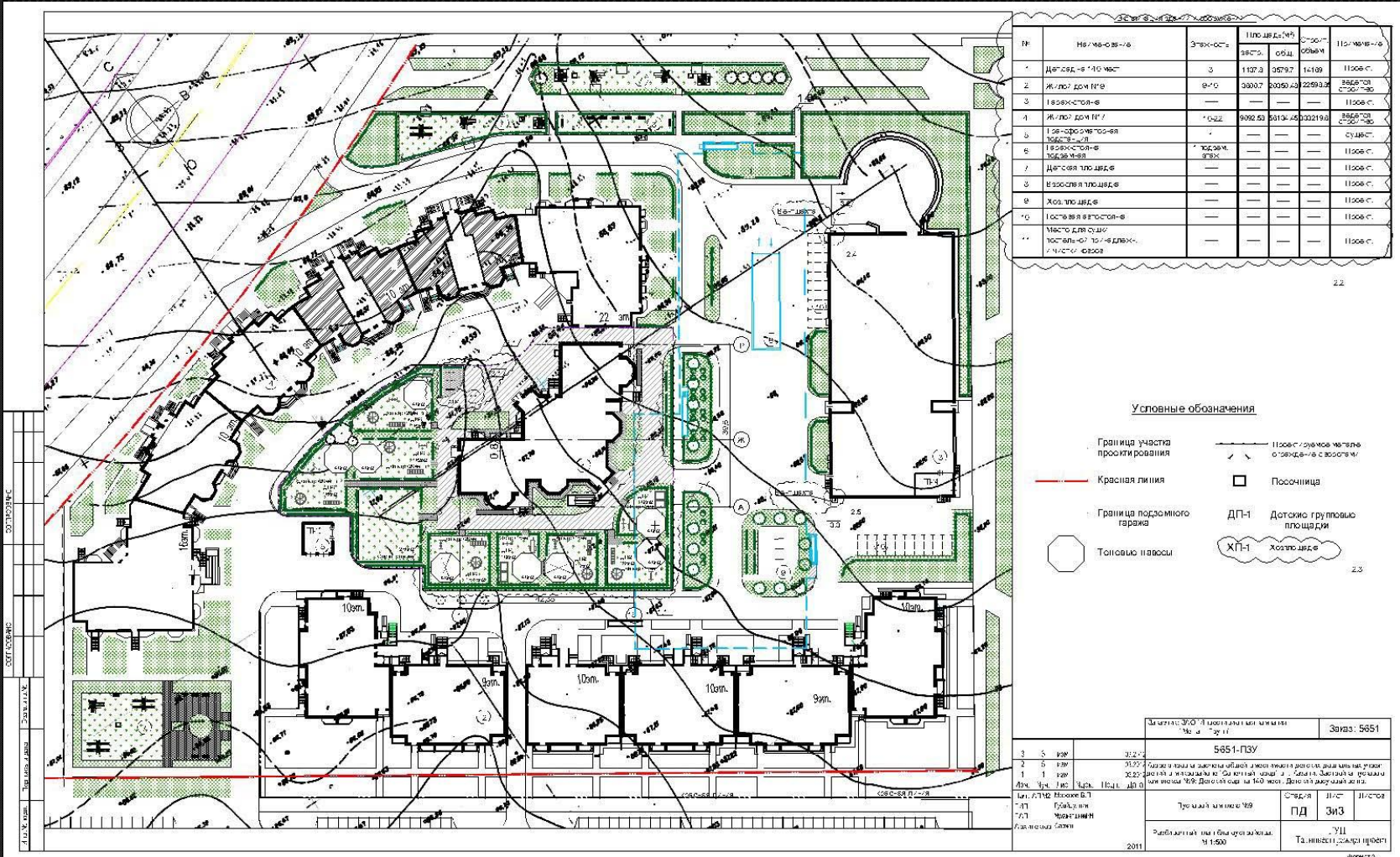
ГУП «Татинвестгражданпроект»

Микрорайон «Солнечный город», ПК-9, г. Казань, схема благоустройства детского сада на 140 мест (стадия ЭП)



ГУП «Татинвестгражданпроект»

Микрорайон «Солнечный город», ПК-9, г. Казань, схема благоустройства детского сада на 140 мест (стадия Р)



ГУП «Татинвестгражданпроект» Микрорайон «Солнечный город», ПК-9, г. Казань, детский сад на 140 мест



Цветовое решение фасада в осях 1-15.

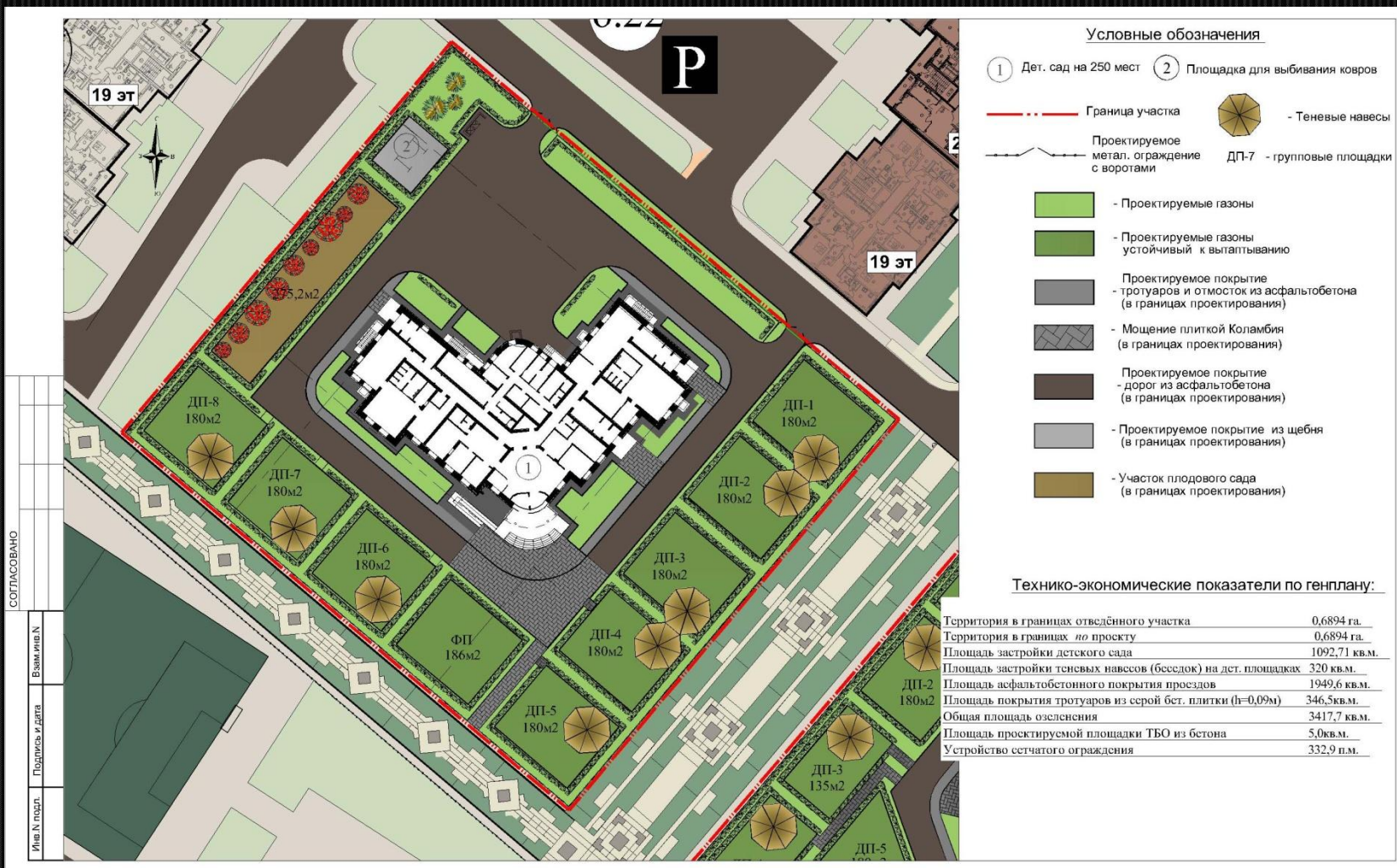
Лист
13

Формат А3

ГУП «Татинвестгражданпроект»

Микрорайон 7 небо, г. Казань,

схема благоустройства детского сада на 160 мест



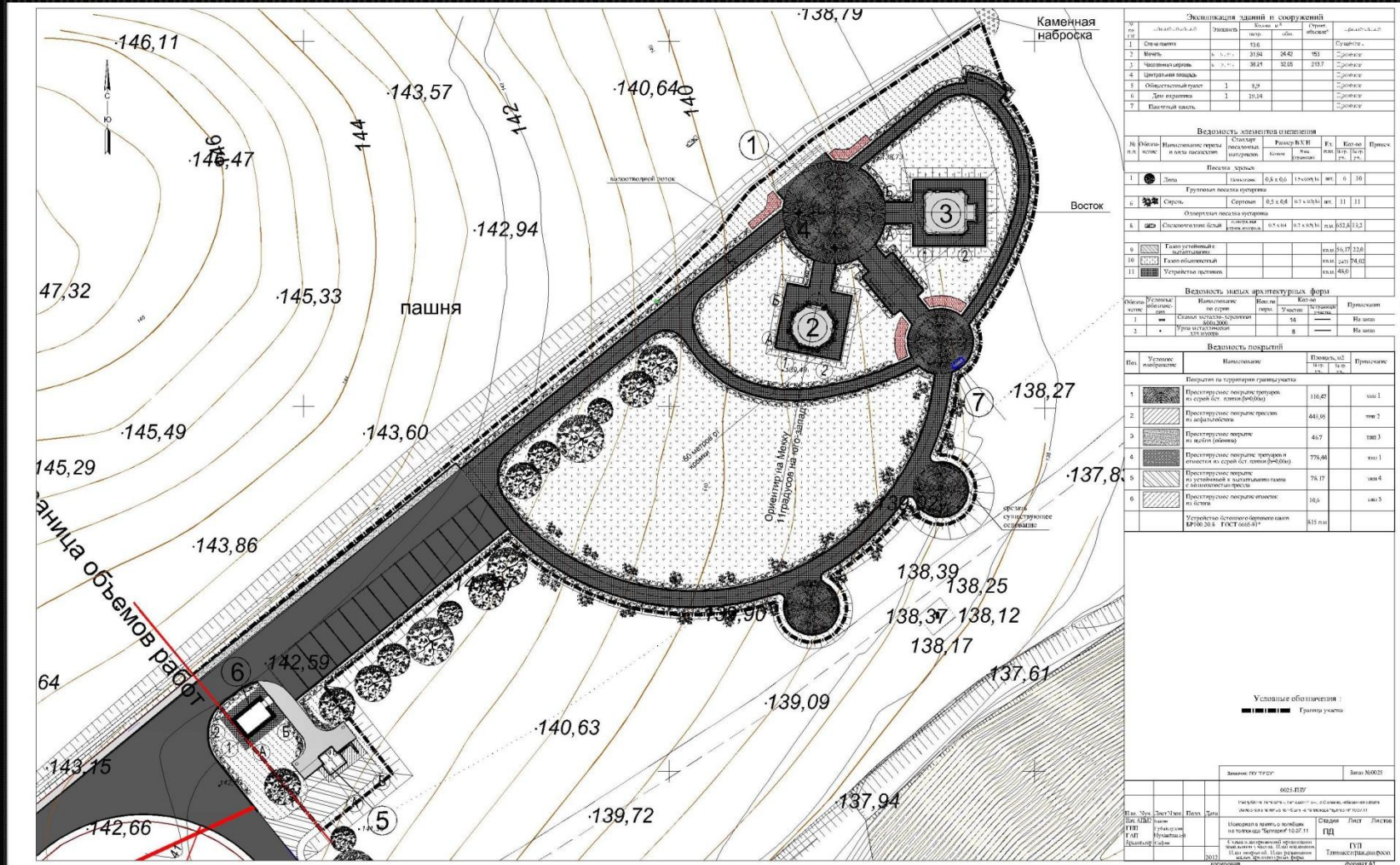
СОГЛАСОВАНО

Взам.инв.№

Подпись и дата

Имя и подпись

ГУП «Татинвестгражданпроект» с. Сюкеево, схема благоустройства для мемориала в честь памяти о погибших на теплоходе «БУЛГАРИЯ»



Экспликация зданий и сооружений										
№ п/п	Наименование	Экспликация	Классификация	Средний объем	Объем	Объем	Объем	Объем	Объем	Объем
1	Степ. здание	1	1	1	1	1	1	1	1	1
2	Мемориал	1	1	1	1	1	1	1	1	1
3	Мемориал	1	1	1	1	1	1	1	1	1
4	Центральная площадь	1	1	1	1	1	1	1	1	1
5	Общественный туалет	1	1	1	1	1	1	1	1	1
6	Дворик	1	1	1	1	1	1	1	1	1
7	Пavedанная площадь	1	1	1	1	1	1	1	1	1

Величины элементов благоустройства										
№ п/п	Наименование	Единица измерения	Количество	Объем	Объем	Объем	Объем	Объем	Объем	Объем
1	Пavedанная площадь	кв. м	1	1	1	1	1	1	1	1
2	Степ. здание	кв. м	1	1	1	1	1	1	1	1
3	Мемориал	кв. м	1	1	1	1	1	1	1	1
4	Центральная площадь	кв. м	1	1	1	1	1	1	1	1
5	Общественный туалет	кв. м	1	1	1	1	1	1	1	1
6	Дворик	кв. м	1	1	1	1	1	1	1	1
7	Пavedанная площадь	кв. м	1	1	1	1	1	1	1	1

Величины площадей благоустройства										
№ п/п	Наименование	Единица измерения	Количество	Объем	Объем	Объем	Объем	Объем	Объем	Объем
1	Пavedанная площадь	кв. м	1	1	1	1	1	1	1	1
2	Степ. здание	кв. м	1	1	1	1	1	1	1	1
3	Мемориал	кв. м	1	1	1	1	1	1	1	1
4	Центральная площадь	кв. м	1	1	1	1	1	1	1	1
5	Общественный туалет	кв. м	1	1	1	1	1	1	1	1
6	Дворик	кв. м	1	1	1	1	1	1	1	1
7	Пavedанная площадь	кв. м	1	1	1	1	1	1	1	1

Величины покрытий										
№ п/п	Наименование	Единица измерения	Количество	Объем	Объем	Объем	Объем	Объем	Объем	Объем
1	Пavedанная площадь	кв. м	1	1	1	1	1	1	1	1
2	Степ. здание	кв. м	1	1	1	1	1	1	1	1
3	Мемориал	кв. м	1	1	1	1	1	1	1	1
4	Центральная площадь	кв. м	1	1	1	1	1	1	1	1
5	Общественный туалет	кв. м	1	1	1	1	1	1	1	1
6	Дворик	кв. м	1	1	1	1	1	1	1	1
7	Пavedанная площадь	кв. м	1	1	1	1	1	1	1	1

ГУП «Татинвестгражданпроект» Остров-Град Свяжск, схема благоустройства Успенской площади.

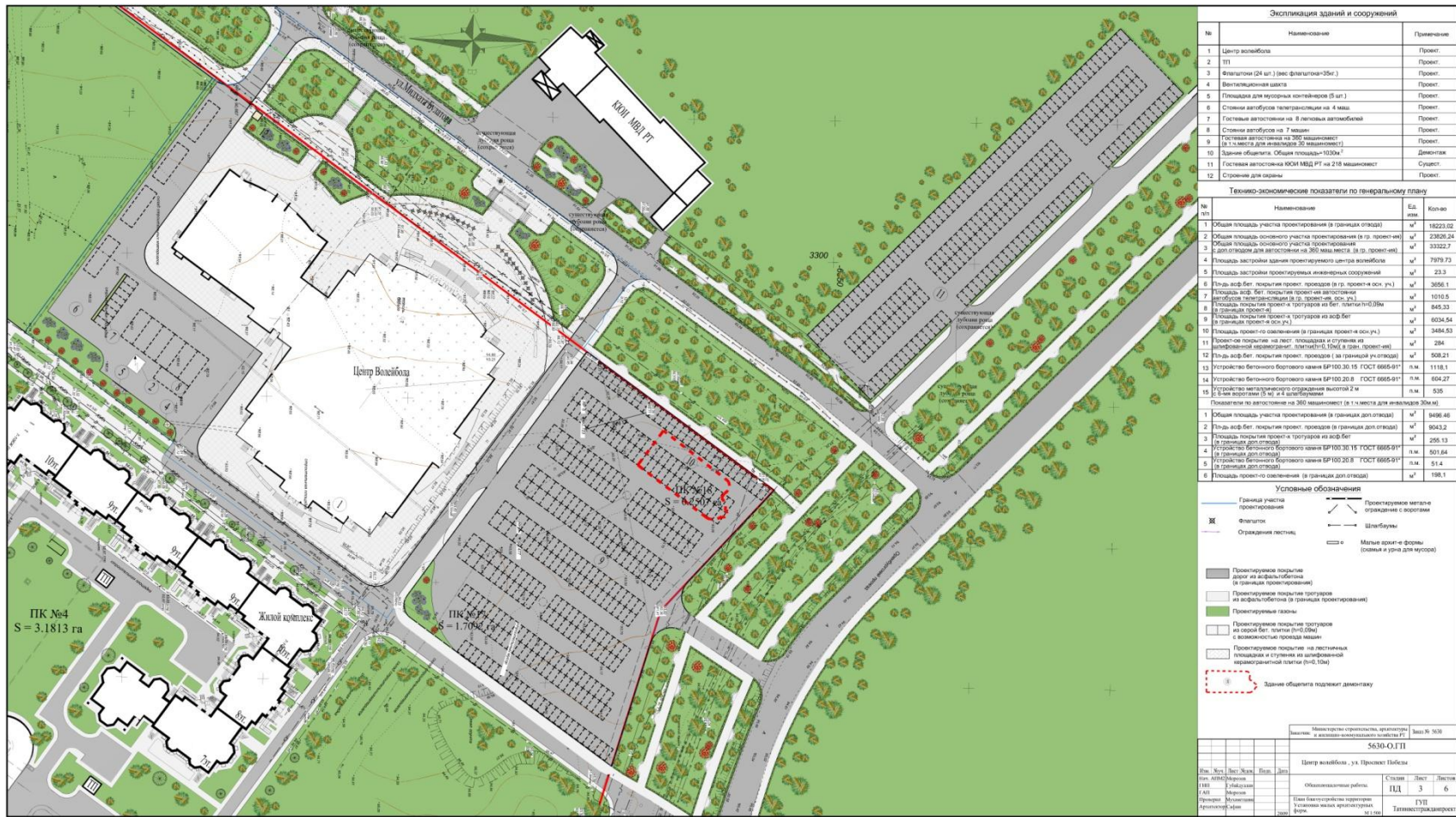


ГУП «Татинвестгражданпроект» Остров-Град Свияжск, схема благоустройства Рождественской площади.



ГУП «Татинвестгражданпроект»

Микрорайон «Солнечный город», г. Казань, схема благоустройства «Волейбольного центра»



Экспликация зданий и сооружений		
№	Наименование	Примечание
1	Центр волейбола	Проект
2	ТП	Проект
3	Флиппинг (24 шт.) (фас. флиппинг-20в.)	Проект
4	Вентиляционная шахта	Проект
5	Площадка для теннисных кортов (3 шт.)	Проект
6	Стоянки автобусов таможни на 4 места	Проект
7	Гостевые стоянки на 8 легковых автомобилей	Проект
8	Стоянки автобусов на 7 машин	Проект
9	Гостевые автостоянки на 20 машиномест (в т.ч. места для инвалидов 30 машиномест)	Проект
10	Здание общины. Общая площадь 1020м ²	Демонтаж
11	Гостевые автостоянки КОМ МВД РФ на 218 машиномест	Существ.
12	Строение для скотины	Проект

Технико-экономические показатели по генеральному плану			
№ п/п	Наименование	Ед. изм.	Количество
1	Общая площадь участка проектирования (в границах отвода)	м ²	18229,02
2	Общая площадь основного участка проектирования (в т.ч. процент) и доли отвода для автостоянок на 260 машиномест (в т.ч. процент)	м ²	23209,24
3	Общая площадь основного участка проектирования (в т.ч. процент) и доли отвода для автостоянок на 260 машиномест (в т.ч. процент)	м ²	23222,7
4	Площадь застройки зданий проектируемого центра волейбола	м ²	7979,73
5	Площадь застройки проектируемых инженерных сооружений	м ²	23,3
6	Площадь асф. бет. покрытия проект. проездов (в т.ч. проект. осн. уч.)	м ²	3656,1
7	Площадь асф. бет. покрытия проект. проездов автобусов, таможни (в т.ч. проект. осн. уч.)	м ²	1010,9
8	Площадь покрытия проект. тротуаров из асф. бет. (в т.ч. проект. осн. уч.)	м ²	849,33
9	Площадь покрытия проект. тротуаров из асф. бет. (в т.ч. проект. осн. уч.)	м ²	6034,94
10	Площадь покрытия проема освещения (в границах доп. отвода)	м ²	3284,99
11	Площадь покрытия на пеш. дорожках и ступенях из антивибрационной резиновой плитки (в т.ч. проект. осн. уч.)	м ²	284
12	Площадь асф. бет. покрытия проект. проездов (за границей участка)	м ²	508,21
13	Устройство бетонного бортового камня ЕР100.20.8 ГОСТ 6685-91*	п.м.	118,18
14	Устройство бетонного бортового камня ЕР100.20.8 ГОСТ 6685-91*	п.м.	604,27
15	Устройство металлического ограждения высотой 2 м	п.м.	635
16	Устройство ворот 15 м, 4 шт. автоматизированные	шт.	4
Показатели по автостоянке на 260 машиномест (в т.ч. места для инвалидов 30м.)			
1	Общая площадь участка проектирования (в границах доп. отвода)	м ²	8499,48
2	Площадь асф. бет. покрытия проект. проездов (в границах доп. отвода)	м ²	9642,2
3	Площадь покрытия проект. тротуаров из асф. бет.	м ²	295,13
4	Устройство бетонного бортового камня ЕР100.20.8 ГОСТ 6685-91* (в границах доп. отвода)	п.м.	501,84
5	Устройство бетонного бортового камня ЕР100.20.8 ГОСТ 6685-91* (в границах доп. отвода)	п.м.	51,4
6	Площадь проект. проема освещения (в границах доп. отвода)	м ²	198,1

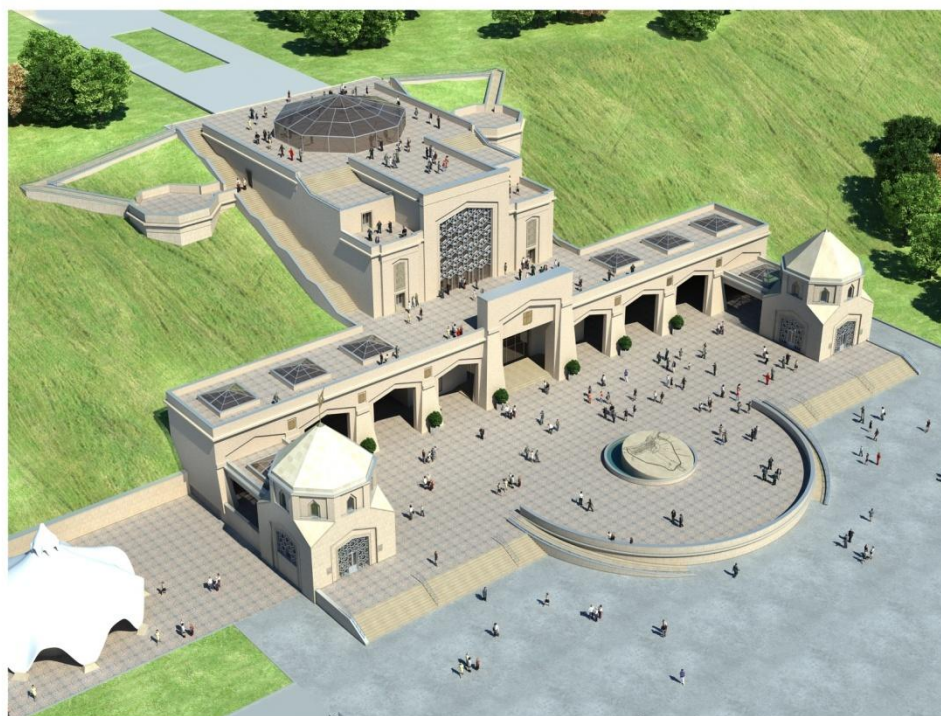
Условные обозначения	
—	Граница участка проектирования
—	Флиппинг
—	Ограждения пешеход.
—	Проектируемые пешеходные дорожки из асфальтобетона (в границах проектирования)
—	Проектируемые газоны
—	Проектируемые пешеходные тротуары из асф. бет. плитки (ЕР100.20.8)
—	Проектируемые пешеходные дорожки из асфальтобетона с возможностью прохода машин
—	Проектируемые пешеходные дорожки из асфальтобетона с покрытием из антивибрационной резиновой плитки (ЕР100.20.8)
—	Здание общины подлежит демонтажу
—	Проектируемые металлические ограждения с воротами
—	Шпалбуны
—	Малые архитектурные формы (зеленые и урны для мусора)

Исполнитель: М.С. Карпов, главный архитектор, и другие специалисты проекта Г.П.		Лист № 3/6	
5630-О.Г.П.			
Центр волейбола, ул. Промышленная			
Илл. №	Лист	Всего	Лист
1/11	1	11	1
Илл. №	Лист	Всего	Лист
1/11	1	11	1
Илл. №	Лист	Всего	Лист
1/11	1	11	1
Илл. №	Лист	Всего	Лист
1/11	1	11	1

ГУП «Татинвестгражданпроект» «Волейбольный центр»



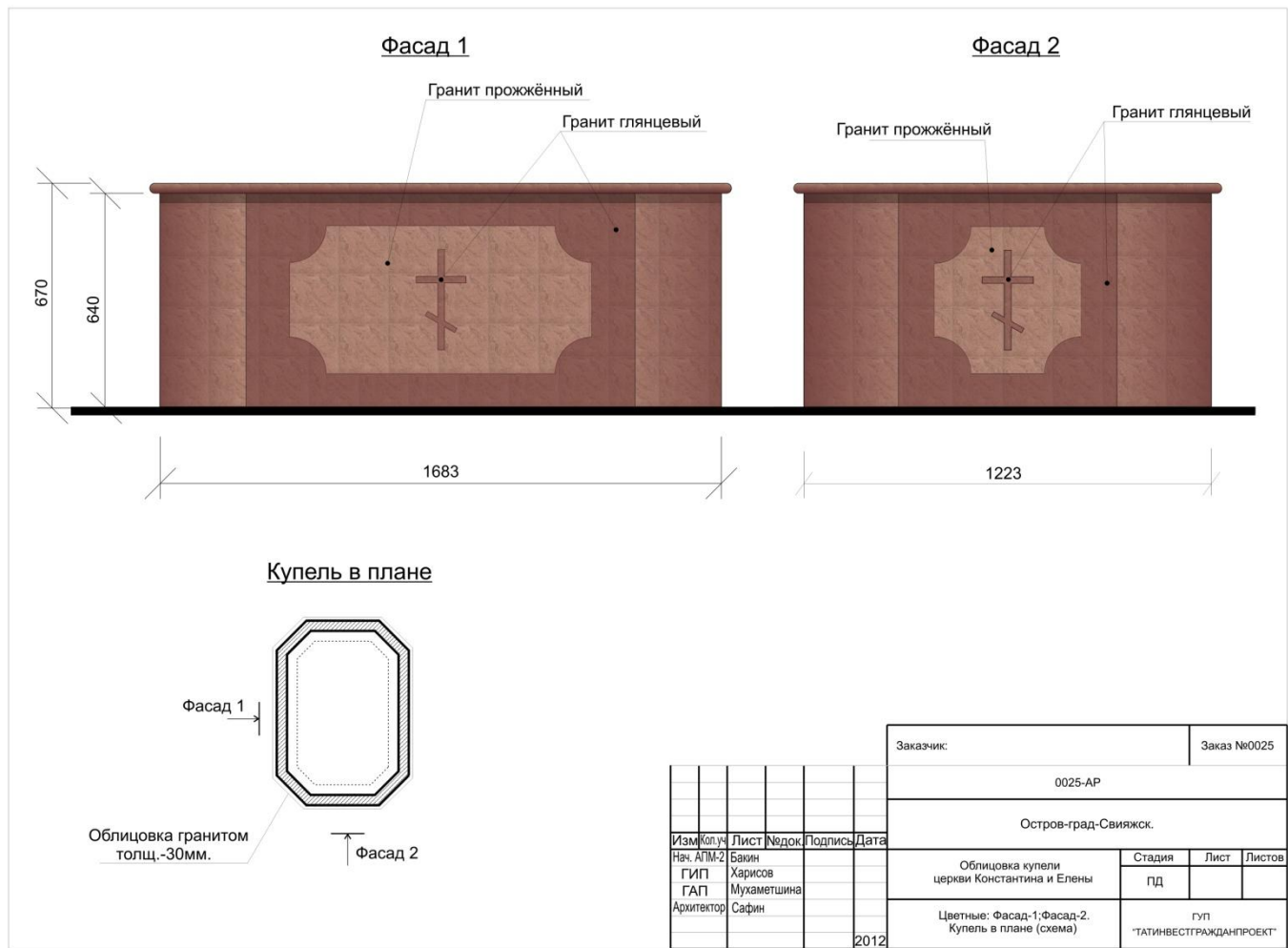
ГУП «Татинвестгражданпроект» Речной вокзал с функцией музея в г. Болгар



ГУП «Татинвестгражданпроект»

Остров-Град Свяжск,

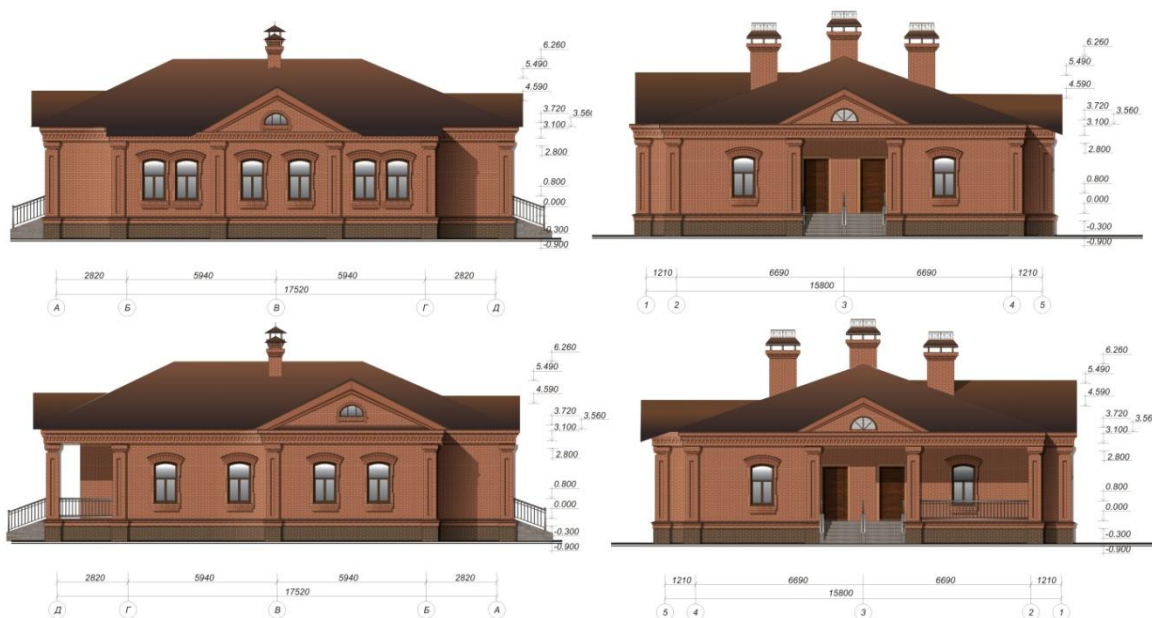
Облицовка купели в церкви Константина и Елены.



Заказчик:		Заказ №0025	
0025-AP			
Остров-град-Свяжск.			
Изм/Коп/ч	Лист	Подок	Подпись/Дата
Нач. АПМ-2	Бакин		
ГИП	Харисов		
ГАП	Мухаметшина		
Архитектор	Сафин		
Облицовка купели церкви Константина и Елены		Стадия	Лист
Цветные: Фасад-1;Фасад-2. Купель в плане (схема)		ГД	
		гуп "ТАТИНВЕСТГРАЖДАНПРОЕКТ"	
		2012	

ГУП «Татинвестгражданпроект»

Остров-Град Свяжск, Жилой дом.



Инов.№ подл. Подпись и дата Взаим. инв.№

					2011
Изм	Кол.уч	Лист	Недок.	Подпись	Дата
Нач. АПМ-2		Морозов В.П.			
ГИП		Харисов А.И.			
ГАП		Мухаметшина Р.М.			
Архитектор		Тухватуллин Р.Р.			

Заказчик: "ГИСУ"		Заказ №6518		
6518-АР				
Остров-град-Свяжск.				
1-этажный 4-квартирный жилой дом по ул. Набережная р.Щука, квартал 14.			Стадия	Лист
			ПД	3
Фасад в осях: "1-5; 5-1; А-Д; Д-А"			ГУП "ТАТИНВЕСТГРАЖДАНПРОЕКТ"	

ГУП «Татинвестгражданпроект» Жилой дом в г. Альметьевске

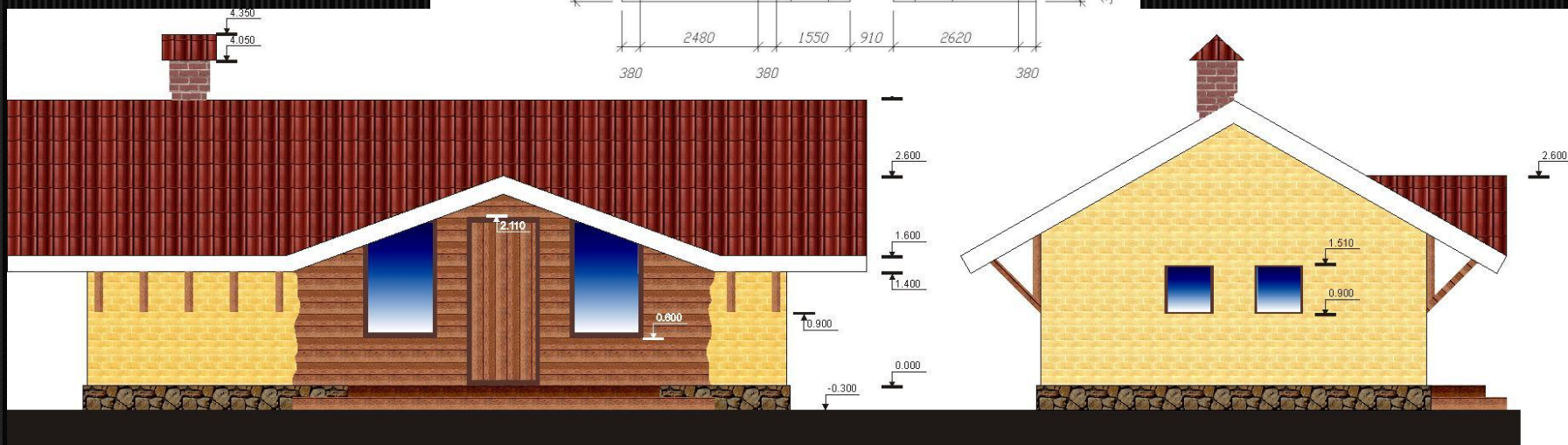
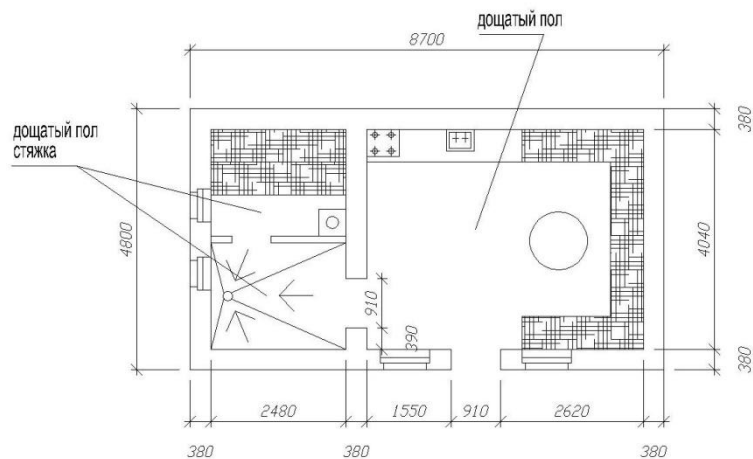


ГУП «Татинвестгражданпроект» Жилой дом в г. Альметьевске

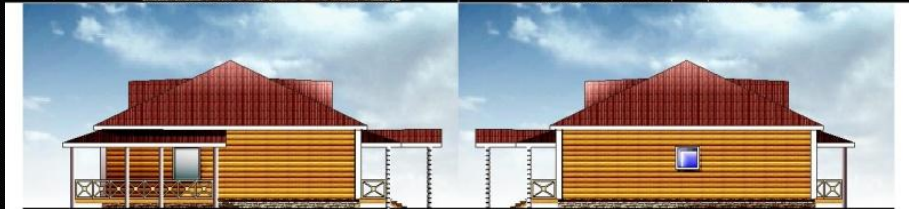
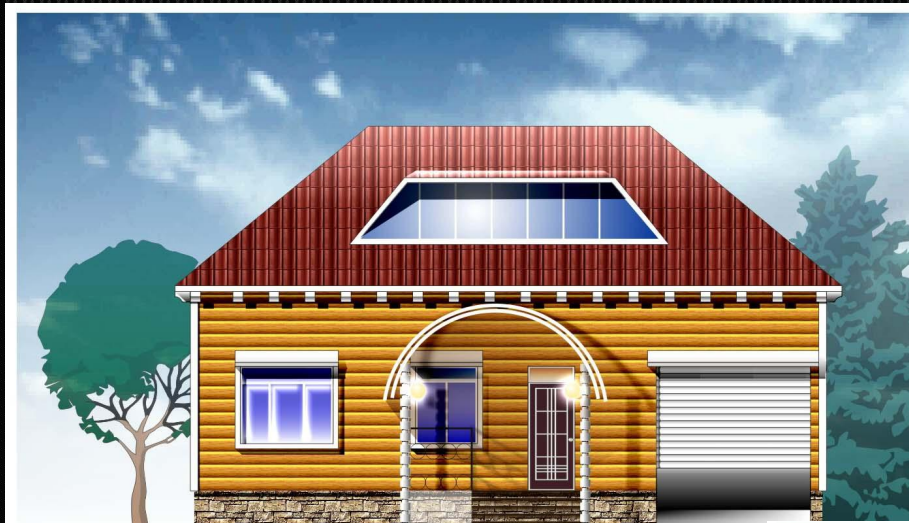


3 часть: без комментариев

Баня с комнатой отдыха в с. Куюки (стадия ЭП)



Коттедж в п. Габишево



Интерьер квартиры (проект выполнен в SketchUp)



Проект беседки с встроенным барбекю с. Вознесенское (проект выполнен в SketchUp)



Коттедж в с. Веденская Слобода (проект)

