

Человек, общество, природа.



ОКРУЖАЮЩИЙ МИР

```
graph TD; A[ОКРУЖАЮЩИЙ МИР] --> B[Природа]; A --> C[Общество];
```

Природа

Общество

**Природа (от гр . physis и лат. natura -
возникнуть, быть рожденным)**

□ Как вы думаете, существует ли взаимосвязь между:

- **человеком;**
- **обществом;**
- **природой?**



Природа

В широком смысле

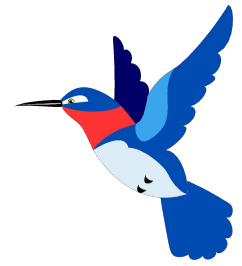
- Весь мир в многообразии его форм и проявлений

В узком смысле

- Биосфера, естественные условия жизни общества, человека



Запоминаем...



- Каков же **возраст** нашей природы?
- Ученые предполагают, что она существует уже **4 млрд. лет.**



Историческая линия, характеризующая взаимодействие человека и природы

Обожествление природы, бережное к ней отношение

Возвышение над природой

Истребление природы

Сохранение оставшегося и восстановление уничтоженного



Природа без человека может развиваться, а человек без природы прекратит свое существование.

ВЗАИМОСВЯЗЬ

Действуют люди,
наделенные
сознанием и
целеполаганием

Действуют слепые
бессознательные
силы

Гармоничная



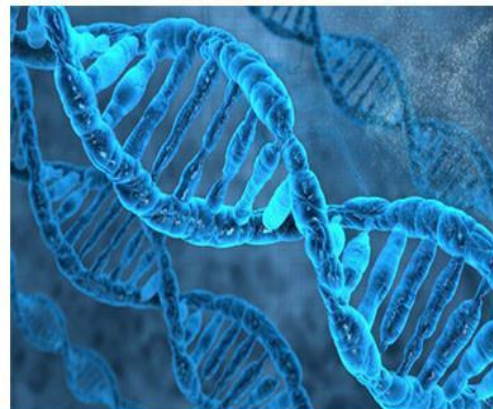
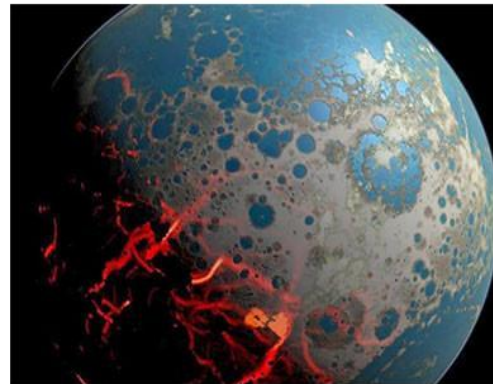
Конфликтная



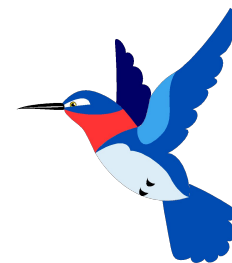
Роль человека в мире природы

венец природы

звено в цепи



Домашнее задание



- Параграф №2 -изучить, параграф № 1 - повторить.
- Стр.19 , рубрика: «В классе и дома», вопрос № 4 – заполнить таблицу.

