



повзаючі тварини

Висока швидкість руху далеко не для всіх тварин планети є досяжною метою. Деякі тварини не можуть швидко пересуватися через особливості своєї будови, способу життя або умов середовища проживання. Повзаючий тип руху тварини є дуже повільним.



<https://www.youtube.com/watch?v=dfA2U73>

Фраза «повзеш, як равлик» (в значенні «повільно») широко поширена в побуті. Подібне порівняння цілком заслужено, адже равлики вважаються самими повільними тваринами на Землі. Вони рухаються зі швидкістю всього 48 м / год. Навіть у порівнянні з його власними розмірами - це дуже повільно. Останні дослідження показали цікавий факт - слиз цим тихходів потрібен для зчеплення тільки при русі по



DEMOTIVATORS.RU

Куда ты ломанулся?

Мы так убуемся

Голотурії, морські огірки

клас безхребетних тварин типу голкошкірих , повзаючий тип руху . На відміну від інших голкошкірих радіальна симетрія голотурій зберігається тільки у деяких видів у будові стінки тіла та амбулакральної системи. Розташування більшості органів підпорядковується радіальній симетрії.

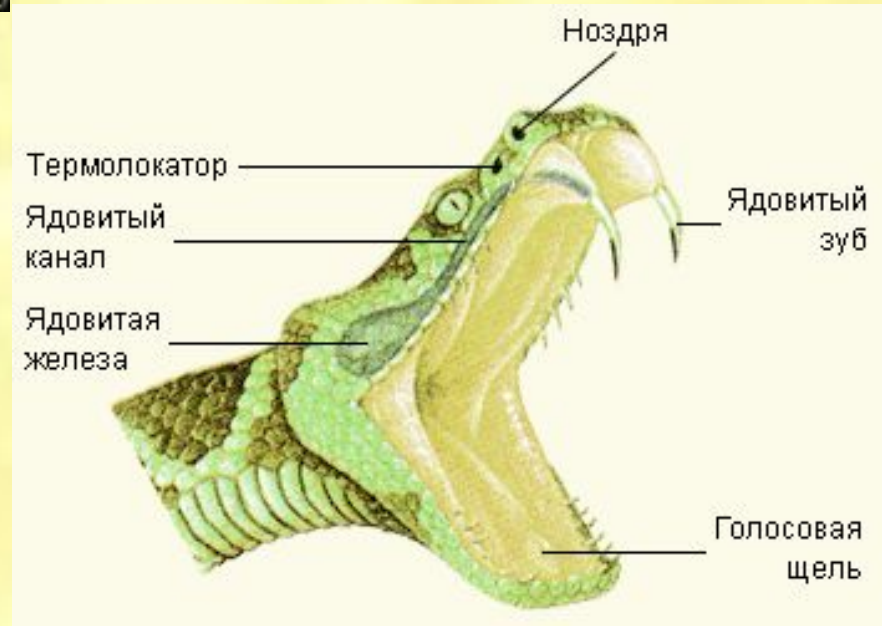
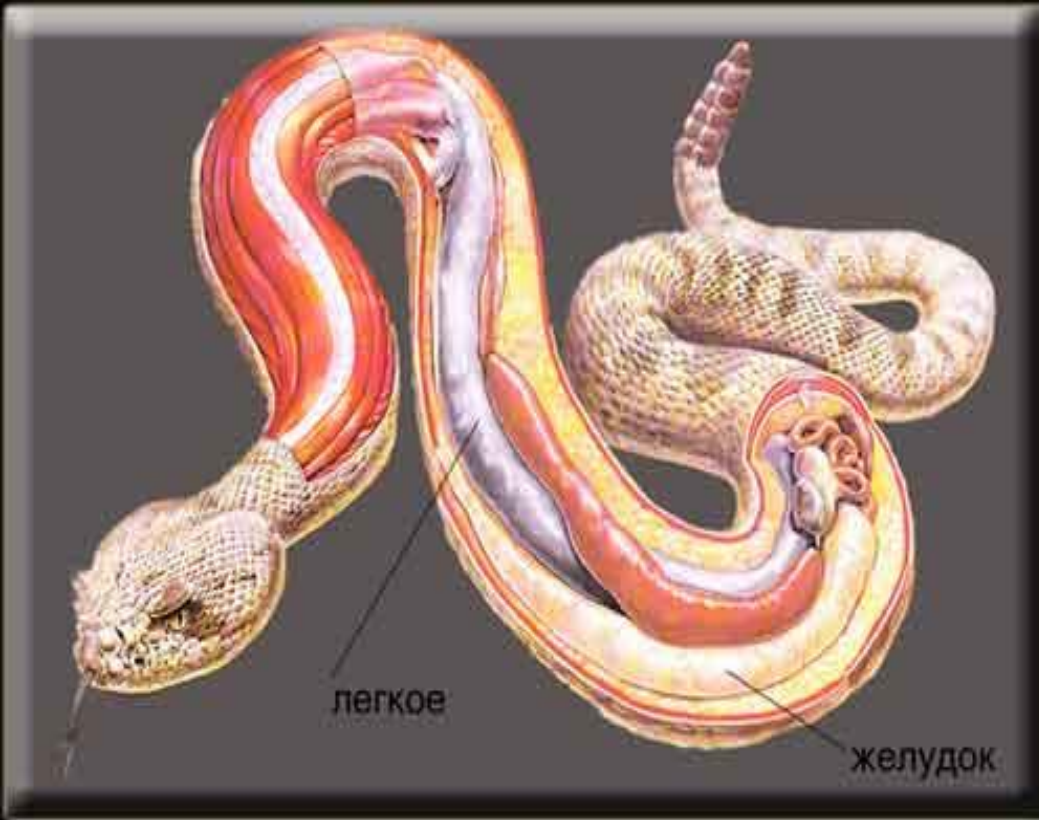


<https://www.youtube.com/watch?v=7PMdCChwUqQ>

Голкошкірі * — другий за кількістю видів (після хордових) тип вторинноротих тварин

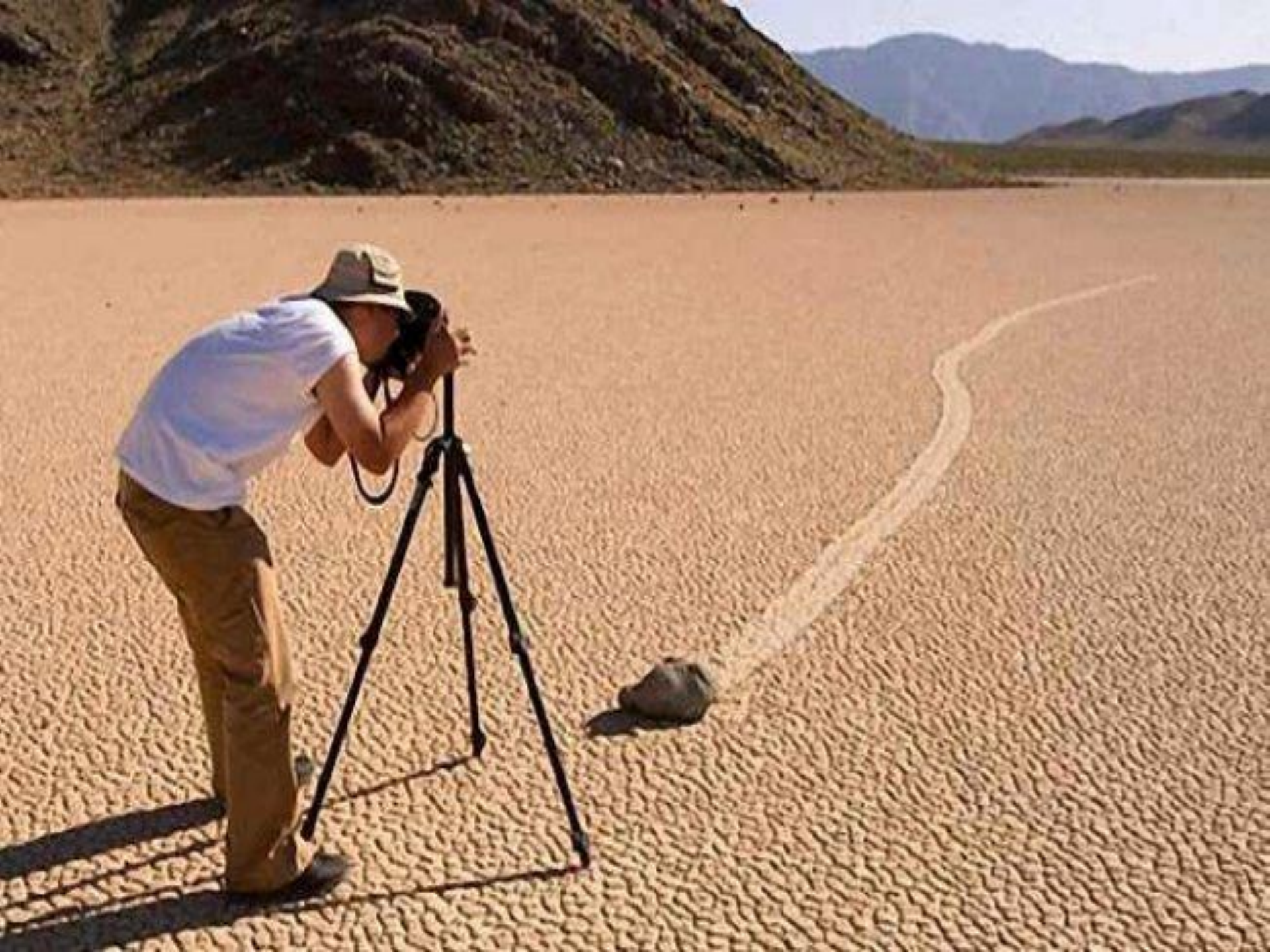
Амбулакральна система * — водносудинна система, яка характерна тільки для представників типу голкошкірих



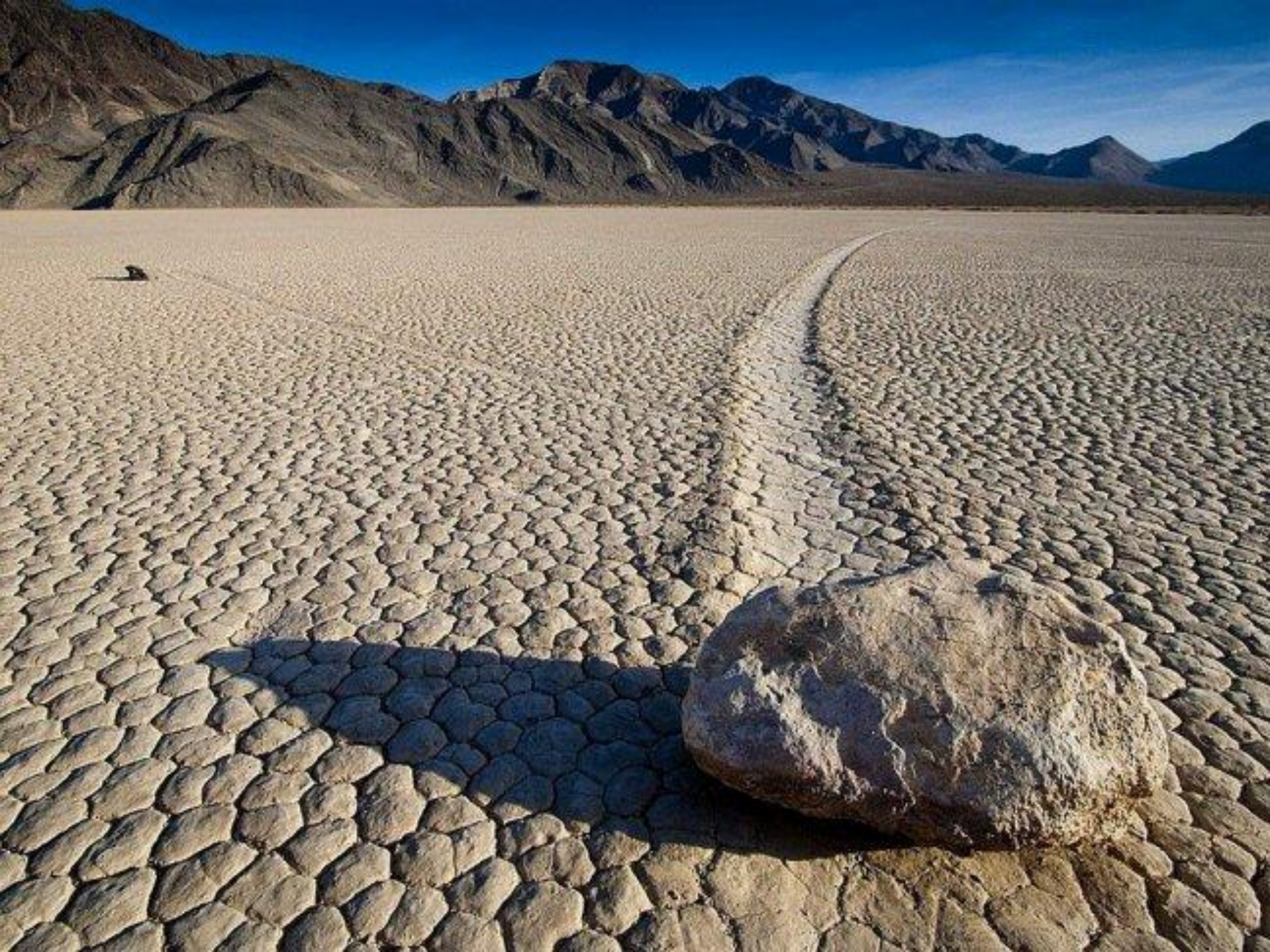




А ви знаєте, що...







Дякуємо за увагу!